

金門縣農業試驗所「休閒農場養生渡假村」場地說明

一、本案緣起

民國 99 年起金門縣政府著手構思並辦理「金門縣農林畜三所觀光資源重塑與招商規劃案」，101 年由金門縣農業試驗所編列「廢棄豬舍活化再利用整建工程委託規劃設計監造案」預算，經公開招標後由侯銘賢建築師事務所於 101 年 10 月 2 日得標（決標金額計 2,490,000 元，含申請綠建築執照），規劃設計區域如圖 1。本案於 102 年 4 月 30 日完成，並重新命名為「休閒農場養生渡假村工程」。

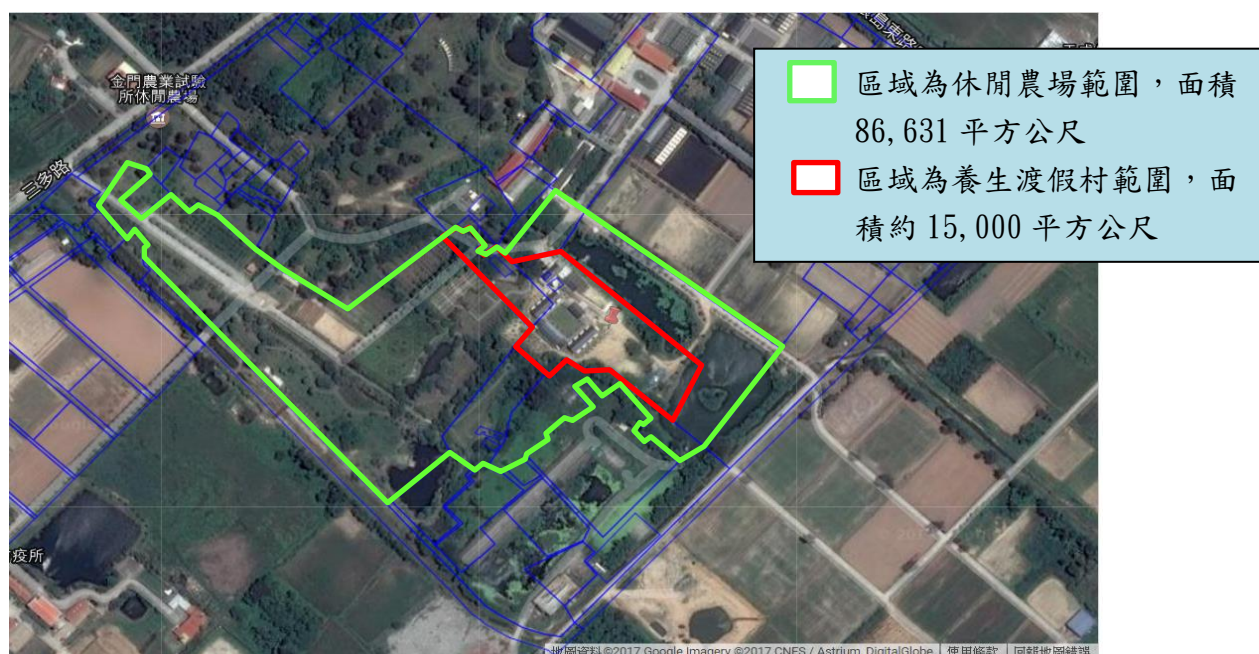


圖 1 休閒農場與養生渡假村區域圖示

二、工程推動說明

「休閒農場養生渡假村工程」於 103 年 9 月取得建造執照，該案由「和勤營造股份有限公司」得標（決標金額計 71,988,000 元，變更設計後金額為 71,631,167 元），另有相關工程包括「休閒農場親水休閒空間—荷花池等改造工程」、「公共藝術案」，均於 105 年完工並完成驗收，於 106 年 3 月取得使用執照，並分別於 107 年 3 月取得綠建築認證與 107 年 5 月取得休閒農場登記許可證（編號 420）。

三、本案工程配置與分項說明

本案配置圖詳如圖 2，分別含遊客中心、湖濱餐廳、住宿區(套房分為 A、B 兩種房型)，另於住宿區設有交誼設施。各項設施分述如下：(面積詳如表 2)

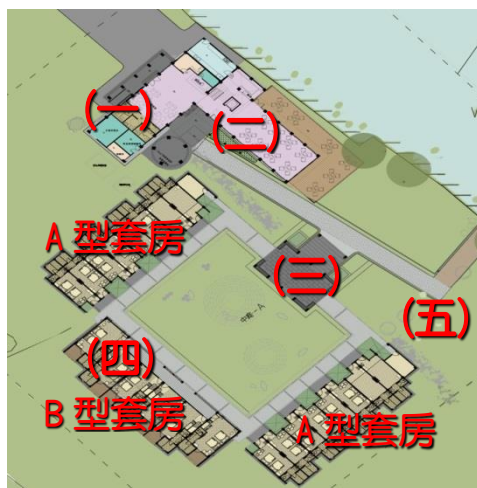


圖 2 配置圖

項目	建蔽面積(平方公尺)			
	遊客中心及餐廳 (4-1 建號)	1F	381.6	2F
休閒會館 (4-2 建號)	1F	81.6		
A 型住宿單元 (4-3 建號、4-4 建號)	1F	573.92		
B 型住宿單元 (4-5 建號)	1F	301.71	1F 夾層	56.27
總建築面積 (平方公尺)	1,555.05			

表 2 各項設施面積表

- (一) 遊客中心：可規劃為接待櫃檯、住房登記與安排、退房服務、飯店設施介紹、旅遊諮詢服務等(共計 60 坪)，詳如圖 3、4。

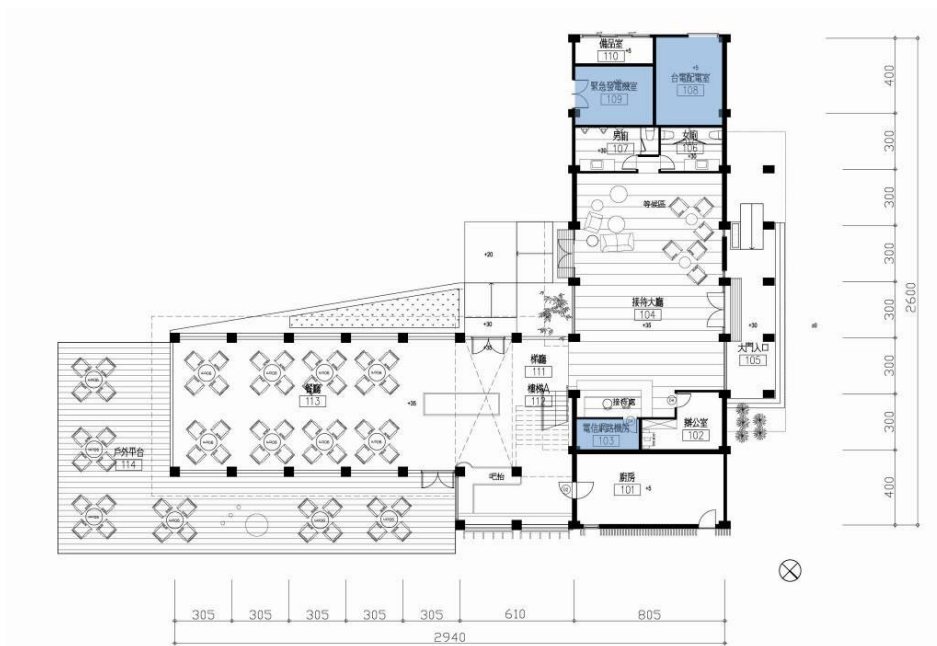


圖 3 遊客中心 1 樓平面參考配置圖



圖 4 遊客中心正門現況圖

(二) 湖濱餐廳：穿過遊客中心左側的臨湖畔，為一棟具有綠建築概念的一層樓湖濱餐廳，並有樓梯通往遊客中心 2 樓，結合為餐廳的一部分 (1F：60 坪，2F：60 坪)，可設置為約容

納 100 人之園區餐飲服務場所，平面圖與現況圖可見圖 5、6。

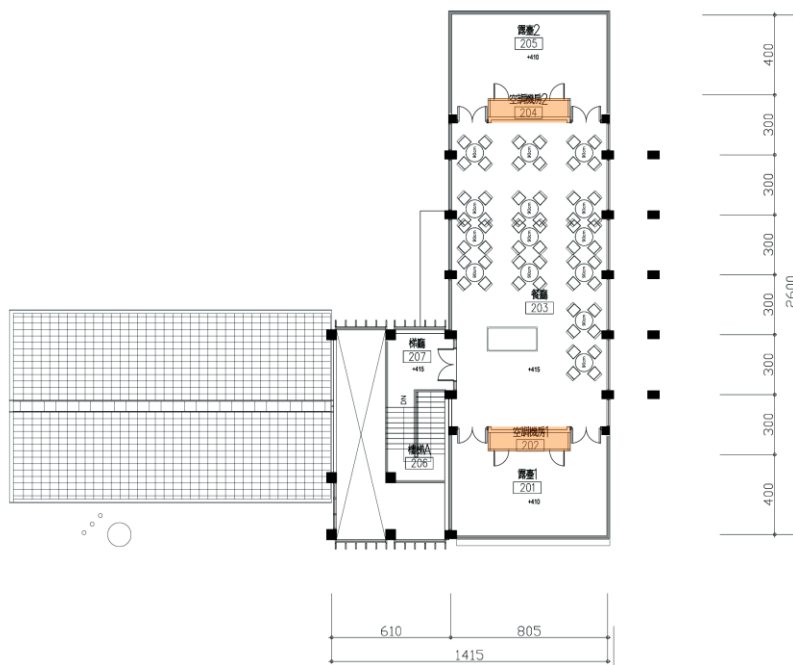


圖 5 遊客中心 2 樓參考平面配置



圖 6 遊客中心與湖濱餐廳外觀



圖 7 休閒會館

(三) 休閒會館：此空間之精神來自金門傳統聚落及民居佈局中之家廟宗祠，本區採開放型但有頂蓋的交誼區設計(計 30 坪)，可見圖 7。

(四) 客房區：在基地南側面臨蓮花池旁，以民居合院之佈局概念建有遊客休憩住宿空間，皆以雙床配置為可 2 人或 4 人使用之套房。每一個房間都可面對中庭及池畔景觀，具有開闊的景觀視野。建築採自然之通風採光及環保建材，為節能減碳之綠建築，並搭配乾溼分離之衛浴設備及無障礙設施客房。此區分為 A 型套房 16 間，及空間格局較寬敞之 B 型套房 6 間（含樓中樓房型 4 間），共計 22 間(圖 8、9、10)。



圖 8 客房區(A 型套房)



圖 9 客房區(A 型套房)



圖 10 客房區(B 型套房)



圖 11 公共藝術-幸福的種子

(五) 公共藝術：經評選由本土藝術家洪天回設計製作公共藝術作品—「幸福的種子」於荷花池畔（創作尺寸為 800cm×800cm×310cm，材質採用 304 不銹鋼、烤漆、陶瓷、LED 燈組），作品以彎曲的高粱稈及沉

甸甸的紅色高粱種子為主造形，呈現金門農業試驗所的建物屬性，十根高高低低的高粱穗，營造出高粱豐收的氛圍，詳如圖 11。

三、休閒農場申請設置歷程

配合本所特色，本案規劃為休閒農場用途，爰依據「休閒農業輔導管理辦法」、「休閒農場經營計畫審查作業要點」及相關法令提送申請休閒農場籌設書件，並業於 107 年 5 月 31 日取得休閒農場許可登記證。