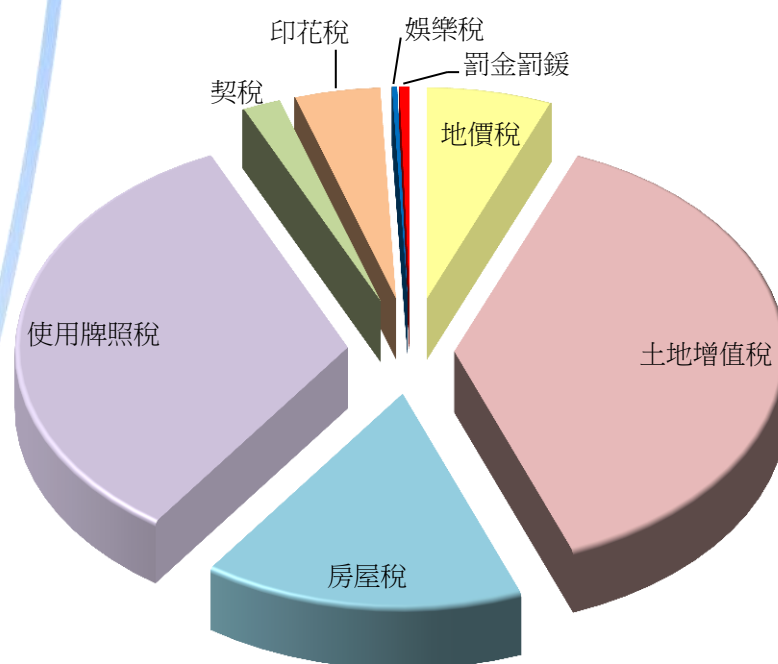


中華民國109年  
2020

# 金門縣稅捐統計年報

YEARBOOK OF MUNICIPAL TAX STATISTICS  
OF KINMEN COUNTY

第3期(年刊)  
Series No.3(Annual)



金門縣稅務局 編印  
Tax Bureau, Kinmen County  
中華民國110年7月出版  
Published on July 2021

## 編 製 說 明

- 一、本刊之編製，旨在報導本局歷年稽徵業務執行情形與成果，藉以鑑往知來，俾供使用者之參考。
- 二、本刊內容計分(一)稅收(二)稅源(三)稅率(四)行政組織(五)附錄等五大類。
- 三、本刊所稱「年度」係指政府會計年度，採曆年制(當年1月1日至同年12月31日)。
- 四、本刊表內度量衡單位均以公制為準，貨幣單位以新台幣千元計算。
- 五、本刊表內符號「-」表示無數值，「....」表示數值不明，「0」表示數值不及半單位，數字前加(-)表示負數值。
- 六、本刊各年度稅收，均以實徵淨額(為本年度實徵數，加補收以前年度實徵數，再扣除退還以前年度歲入款)為統計分析基礎。
- 七、本刊數字因尾數四捨五入，故部分總數與細項之間，或有未能吻合情事，計算時仍以原始數據計算。
- 八、本刊荷蒙本局各單位協助提供資料始克編成，謹致謝忱。或有編排校印產生疏漏之處，尚祈各界不吝指正。

# 目 錄

## 一、稅 收

表 1 各項稅收實徵數與預算數查定數比較	
(一) 總計 (包括罰鍰收入) .....	2
(二) 稅捐收入.....	4
(1)地價稅.....	6
(2)土地增值稅.....	8
(3)房屋稅 .....	10
(4)使用牌照稅 .....	12
(5)契稅.....	14
(6)印花稅 .....	16
(7)娛樂稅 .....	18
(三) 罰鍰收入.....	20
表 2 各項稅收收入數額及指數.....	22
表 3 各項稅收季節變動指數	
(一) 總計 (包括罰鍰收入) .....	26
(二) 稅捐收入.....	28
(1)地價稅.....	30
(2)土地增值稅.....	32
(3)房屋稅 .....	34
(4)使用牌照稅 .....	36
(5)契稅.....	38
(6)印花稅 .....	40
(7)娛樂稅 .....	42
(三) 罰鍰收入.....	44
表 4 查(核)定開徵數情形及未徵數分析表.....	46
表 5 各項稅捐納庫數	
(1)總計.....	54
(2)本年度.....	56
(3)以前年度.....	58
(4)退還以前年度歲入款.....	60

# Contents

## I 、 Tax Revenues

Table 1 Comparisons of Actual Collection, Budget and Audited Amount

(一) Grand Total.....	2
(二) Tax Revenues.....	4
(1) Land Value Tax.....	6
(2) Land Value Increment Tax.....	8
(3) House Tax.....	10
(4) Vehicle License Tax.....	12
(5) Deed Tax.....	14
(6) Stamp Tax.....	16
(7) Amusement Tax.....	18
(三) Fines.....	20

Table 2 Net Actual Collection and Index in Recent Years..... 22

Table 3 Seasonal Variation Indices of Net Actual Collection

(一) Grand Total.....	26
(二) Tax Revenues.....	28
(1) Land Value Tax.....	30
(2) Land Value Increment Tax.....	32
(3) House Tax.....	34
(4) Vehicle License Tax.....	36
(5) Deed Tax.....	38
(6) Stamp Tax.....	40
(7) Amusement Tax.....	42
(三) Fines.....	44

Table 4 The Analysis of Tax Payable and Non-payment..... 46

Table 5 Taxation Forwarded to Treasury

(1) Grand Total.....	54
(2) Current Fiscal Year.....	56
(3) Previous Fiscal Year.....	58
(4) Tax Income Returned.....	60

表 6	違章漏稅案件處理及財務罰鍰執行情形.....	62
-----	------------------------	----

## 二、稅 源

表 7	地價稅稅源.....	68
表 8	土地增值稅稅源.....	72
表 9	房屋稅稅源.....	76
表 10	使用牌照稅稅源.....	80
表 11	契稅稅源.....	82
表 12	娛樂稅稅源.....	86

## 三、稅 率

表 13	各項稅捐劃解百分率一覽表.....	90
表 14	各項稅捐現行稅率表.....	92

## 四、行政組織

表 15	本局稽徵區域劃分.....	104
表 16	本局組織架構表.....	106
表 17	本局現有員額配置.....	108
表 18	本局現有人員人事資料統計.....	110
表 19	本局稅捐稽徵經費統計.....	112
表 20	本局各項稅收稽徵成本.....	114
表 21	稅務服務中心服務統計.....	116

## 五、附 錄

表 22	各項稅捐實徵數	
	(一)年月別.....	118
	(二)稅目別.....	120

Table 6 The Management of Taxes Evasion Law and Execution Status of Fines..... 62

## II 、 Tax Sources

Table7 Sources of Land Value Tax..... 68

Talbe8 Sources of Land Value Increment Tax..... 72

Table9 Sources of House Tax..... 76

Table 10 Sources of Vehicle License Tax..... 80

Table11 Source of Deed Tax..... 82

Table12 Sources of Amusement Tax..... 86

## III 、 Tax Rates

Table13 The Distribution Rate of Current Taxes..... 90

Table14 Current Tax Rates for Taxation..... 92

## IV 、 Administration Organization

Table15 Service Districts of Headquarter and Branches..... 104

Table16 Organization System..... 106

Table17 Allocation of the Personnel..... 108

Table18 Personnel Statistic..... 110

Table19 Expenditures for the Tax Collection..... 112

Table20 Cost Statistic of Tax Levying..... 114

Table21 Service Statistics of Tax Service Center..... 116

## V 、 Appendix

Table22 Actual Collection of Taxes By Categories

(一) By Year, Monthly..... 118

(二) By Tax Item..... 120



# 一、稅收

## I、Tax Revenues



表 1 各項稅收實徵數與預算數查定數比較

(一)總計(包括罰鍰收入)

金額單位:新臺幣千元

會計年度別 Fiscal Year	預算數 Budget Amount	查 定 數 Audited Amount			實
		小 計 Sub- Total	本 年 度 Current FY	以 前 年 度 Previous FY	淨 額 Net Actual Collection
民國100年度FY2011	170,400	330,998	302,705	28,293	275,474
民國101年度FY2012	241,800	350,220	300,423	49,796	319,875
民國102年度FY2013	277,100	432,819	406,535	26,284	398,230
民國103年度FY2014	329,000	562,778	534,694	28,084	533,499
民國104年度FY2015	448,150	745,487	707,548	37,938	706,024
民國105年度FY2016	513,900	712,442	677,142	35,300	475,549
民國106年度FY2017	440,700	815,364	775,991	39,373	767,516
民國107年度FY2018	529,200	532,234	531,963	270	532,219
民國108年度FY2019	519,200	515,339	514,780	559	514,121
民國109年度FY2020	509,950	496,344	496,291	53	475,040
109年1月Jan	24,492	27,618	27,757	-139	23,217
2月Feb	24,483	10,928	10,762	166	17,740
3月Mar	28,541	30,342	30,262	80	30,594
4月Apr	93,485	163,664	163,541	123	106,792
5月May	140,485	99,916	99,816	99	99,207
6月June	40,485	14,644	14,591	53	36,360
7月July	23,408	15,741	15,481	260	23,624
8月Aug	21,485	10,137	10,134	3	17,017
9月Sep	22,347	24,910	24,849	61	23,248
10月Oct	26,489	26,065	26,031	34	31,194
11月Nov	38,140	43,252	43,189	63	38,801
12月Dec	26,110	29,126	29,878	-751	27,247

資料來源：依徵課會計報表編製

**Table 1 Comparisons of Actual Collection, Budget and Audited Amount****(1) Grand Total (Including Fines)**

Unit : NT\$1,000

徵 數		Actual Collection		實徵淨額佔 預算數 % Net Actual Collection / Budget Amount	實徵毛額佔 預算數 % Gross Actual Collection / Budget Amount	實徵毛額佔查定數 % Gross Actual Collection / Audited Amount	
毛 額 Gross Actual Collection		退還以前年 度稅款 Tax Income Returned	以前年度 Previous FY			本年度 Current FY	以前年度 Previous FY
小 計 Sub- Total	本年度 Current FY			以前年度 Previous FY			
282,001	269,318	12,683	6,527	161.66	165.49	88.97	44.83
320,457	284,271	36,186	582	132.29	132.53	94.62	72.67
405,731	390,830	14,901	7,501	143.71	146.42	96.14	56.69
534,234	517,572	16,662	735	162.16	162.38	96.80	59.33
707,463	687,517	19,946	1,439	157.54	157.86	97.17	52.57
477,704	462,337	15,367	2,155	92.54	92.96	68.28	43.53
770,001	754,339	15,662	2,485	174.16	174.72	97.21	39.78
532,900	511,891	21,009	681	100.57	100.70	96.23	7,767.73
514,806	496,976	17,830	685	99.02	99.15	96.54	3,189.92
475,660	460,492	15,168	620	93.15	93.28	92.79	28,725.68
23,308	20,617	2,691	91	94.79	95.17	74.28	-
17,770	16,633	1,137	30	72.46	72.58	154.56	683.12
30,623	29,346	1,277	30	107.19	107.30	96.98	1,586.99
106,815	105,620	1,195	23	114.23	114.26	64.58	974.09
99,292	98,102	1,190	85	70.62	70.68	98.28	1,198.11
36,374	35,447	927	14	89.81	89.85	242.93	1,759.50
23,815	21,048	2,767	191	100.92	101.74	135.96	1,063.82
17,030	16,467	562	13	79.20	79.26	162.50	17,281.81
23,252	22,270	982	4	104.03	104.05	89.62	1,609.31
31,315	29,987	1,329	122	117.76	118.22	115.20	3,899.73
38,813	38,328	485	12	101.73	101.76	88.75	765.63
27,252	26,626	626	5	104.35	104.37	89.12	-

表 1 各項稅收實徵數與預算數查定數比較 (續1)

## (二)稅捐收入

金額單位:新臺幣千元

會計年度別 Fiscal Year	預算數 Budget Amount	查 定 數 Audited Amount			實
		小 計 Sub- Total	本 年 度 Current FY	以 前 年 度 Previous FY	淨 額 Net Actual Collection
民國100年度FY2011	169,700	328,191	302,479	25,712	274,003
民國101年度FY2012	241,000	348,150	299,780	48,371	318,648
民國102年度FY2013	276,100	430,719	405,781	24,938	396,970
民國103年度FY2014	328,000	560,930	534,239	26,690	532,422
民國104年度FY2015	446,750	742,911	706,602	36,309	704,557
民國105年度FY2016	512,500	709,570	675,785	33,785	474,399
民國106年度FY2017	439,200	811,054	774,066	36,989	765,648
民國107年度FY2018	527,700	529,262	529,784	-522	530,139
民國108年度FY2019	517,200	512,088	512,464	-376	511,898
民國109年度FY2020	507,950	493,612	494,066	-454	472,648
109年1月Jan	24,327	27,395	27,670	-275	23,015
2月Feb	24,318	10,731	10,652	78	17,568
3月Mar	28,376	30,003	29,986	17	30,355
4月Apr	93,320	163,517	163,436	81	106,650
5月May	140,320	99,569	99,560	9	98,915
6月June	40,320	14,464	14,397	67	36,143
7月July	23,243	15,562	15,371	192	23,426
8月Aug	21,320	10,002	10,007	-6	16,955
9月Sep	22,182	24,648	24,661	-13	23,085
10月Oct	26,324	25,771	25,773	-1	31,020
11月Nov	37,975	42,995	42,966	29	38,603
12月Dec	25,925	28,956	29,588	-631	26,912

資料來源：依徵課會計報表編製

Table 1 Comparisons of Actual Collection, Budget and Audited Amount(cont.1)

## (II) Tax Receipts

Unit : NT\$1,000

徵 數		Actual Collection		實徵淨額佔 預算數 % Net Actual Collection / Budget Amount	實徵毛額佔 預算數 % Gross Actual Collection / Budget Amount	實徵毛額佔查定數 % Gross Actual Collection / Audited Amount	
毛 額 Gross Actual Collection		退還以前年 度稅款 Tax Income Returned	以前年度 Previous FY			本年度 Current FY	以前年度 Previous FY
小計 Sub- Total	本年度 Current FY			以前年度 Previous FY	本年度 Current FY		
280,502	267,840	12,662	6,499	161.46	165.29	88.55	49.25
319,216	283,041	36,175	568	132.22	132.45	94.42	74.79
404,322	390,077	14,245	7,352	143.78	146.44	96.13	57.12
533,096	517,210	15,886	674	162.32	162.53	96.81	59.52
705,917	686,992	18,925	1,360	157.71	158.01	97.22	52.12
476,507	461,823	14,685	2,109	92.57	92.98	68.34	43.47
768,101	753,474	14,627	2,453	174.33	174.89	97.34	39.55
530,815	510,933	19,883	677	100.46	100.59	96.44	-
512,566	496,113	16,453	668	98.97	99.10	96.81	-
473,264	459,495	13,769	616	93.05	93.17	93.00	-
23,105	20,594	2,511	90	94.61	94.98	74.43	-
17,596	16,595	1,002	28	72.24	72.36	155.78	1,279.81
30,385	29,267	1,118	30	106.97	107.08	97.60	6,615.37
106,673	105,592	1,081	23	114.28	114.31	64.61	1,332.41
99,000	97,958	1,042	85	70.49	70.55	98.39	11,417.19
36,157	35,311	847	14	89.64	89.68	245.27	1,262.57
23,617	21,008	2,609	191	100.79	101.61	136.68	1,361.81
16,968	16,425	543	13	79.52	79.59	164.12	-
23,089	22,254	835	4	104.07	104.09	90.24	-
31,142	29,883	1,259	122	117.84	118.30	115.95	-
38,615	38,258	357	11	101.65	101.68	89.04	1,249.30
26,917	26,352	566	5	103.81	103.83	89.06	-

表 1 各項稅收實徵數與預算數查定數比較 (續3)

## (1) 地價稅

金額單位:新臺幣千元

會計年度別 Fiscal Year	預算數 Budget Amount	查 定 數 Audited Amount			實
		小 計 Sub- Total	本 年 度 Current FY	以 前 年 度 Previous FY	淨 額 Net Actual Collection
民國100年度FY2011	25,000	31,579	24,786	6,792	25,852
民國101年度FY2012	25,000	30,004	25,237	4,767	24,712
民國102年度FY2013	25,000	29,911	24,606	5,305	24,194
民國103年度FY2014	25,000	30,198	25,349	4,849	24,010
民國104年度FY2015	25,000	31,266	25,532	5,734	27,154
民國105年度FY2016	25,000	29,284	26,177	3,107	25,555
民國106年度FY2017	25,000	29,573	26,180	3,393	26,168
民國107年度FY2018	25,000	26,116	26,375	-259	25,887
民國108年度FY2019	25,000	27,772	27,158	614	27,243
民國109年度FY2020	25,000	28,696	28,965	-269	29,134
109年1月Jan	2	-12	-	-12	420
2月Feb	3	-2	-	-2	172
3月Mar	1	-2	-	-2	377
4月Apr	20	3	-	3	83
5月May	20	-1	1	-2	28
6月June	20	0	-	0	100
7月July	20	16	-	16	236
8月Aug	20	-0	-	-0	124
9月Sep	20	2	1	0	118
10月Oct	2,474	1,885	1,885	-0	1,903
11月Nov	17,000	26,991	27,019	-28	17,666
12月Dec	5,400	-182	59	-240	7,906

**Table 1 Comparisons of Actual Collection, Budget and Audited Amount(cont.3)****(1) Land Value Tax**

Unit : NT\$1,000

徵 數		Actual Collection		實徵淨額佔 預算數 % Net Actual Collection / Budget Amount	實徵毛額佔 預算數 % Gross Actual Collection / Budget Amount	實徵毛額佔查定數 % Gross Actual Collection / Audited Amount	
毛 額 Gross Actual Collection		以前年度 Previous FY	退還以前年 度稅款 Tax Income Returned			本年度 Current FY	以前年度 Previous FY
小 計 Sub- Total	本年度 Current FY						
26,244	22,286	3,957	392	103.41	104.98	89.91	58.26
24,797	22,661	2,136	85	98.85	99.19	89.79	44.80
24,667	22,454	2,213	473	96.78	98.67	91.26	41.71
24,514	22,667	1,846	503	96.04	98.05	89.42	38.07
27,669	24,193	3,476	516	108.61	110.68	94.76	60.62
25,769	24,660	1,109	214	102.22	103.08	94.20	35.69
26,179	24,738	1,441	10	104.67	104.72	94.49	42.46
25,947	24,898	1,049	61	103.55	103.79	94.40	-
27,318	25,138	2,181	75	108.97	109.27	92.56	355.34
29,163	27,388	1,775	29	116.54	116.65	94.56	-
446	-	446	27	20,975.90	22,302.50	-	-
173	-	173	0	5,747.17	5,763.23	-	-
377	-	377	-	37,748.50	37,748.50	-	-
83	-	83	-	415.70	415.70	-	3,247.66
28	1	28	-	140.68	140.68	100.00	-
100	-	100	-	500.41	500.41	-	90,163.96
236	-	236	-	1,179.73	1,179.73	-	1,499.02
124	-	124	-	622.41	622.41	-	-
118	1	117	-	589.73	589.73	100.00	23,462.05
1,904	1,882	22	2	76.90	76.98	99.84	-
17,666	17,647	19	-	103.92	103.92	65.31	-
7,906	7,857	49	-	146.42	146.42	13,419.62	-

表 1 各項稅收實徵數與預算數查定數比較 (續4)

## (2) 土地增值稅

金額單位:新臺幣千元

會計年度別 Fiscal Year	預算數 Budget Amount	查 定 數 Audited Amount			實
		小 計 Sub- Total	本年度 Current FY	以前年度 Previous FY	淨 額 Net Actual Collection
民國100年度FY2011	50,000	164,225	161,387	2,838	130,353
民國101年度FY2012	112,500	177,731	147,322	30,410	166,319
民國102年度FY2013	132,500	238,404	231,930	6,474	222,789
民國103年度FY2014	160,000	348,961	340,833	8,128	342,548
民國104年度FY2015	240,000	491,375	475,438	15,937	473,221
民國105年度FY2016	285,500	440,827	426,165	14,662	229,853
民國106年度FY2017	204,000	519,746	505,773	13,973	499,759
民國107年度FY2018	270,000	250,872	251,342	-470	255,123
民國108年度FY2019	250,000	213,844	215,395	-1,552	215,919
民國109年度FY2020	231,250	188,497	188,736	-239	180,791
109年1月Jan	20,000	22,126	22,365	-239	16,572
2月Feb	20,000	5,835	5,835	-	11,904
3月Mar	20,000	20,302	20,302	-	19,794
4月Apr	20,000	13,626	13,626	-	10,645
5月May	20,000	11,174	11,174	-	8,751
6月June	18,750	12,259	12,259	-	11,262
7月July	18,750	12,451	12,451	-	14,605
8月Aug	18,750	8,205	8,205	-	12,025
9月Sep	18,750	21,649	21,649	-	18,078
10月Oct	18,750	21,201	21,201	-	25,716
11月Nov	18,750	13,387	13,387	-	16,677
12月Dec	18,750	26,280	26,280	-	14,763

**Table 1 Comparisons of Actual Collection, Budget and Audited Amount(cont.4)****(2) Land Increment Tax**

Unit : NT\$1,000

徵 數 Actual Collection				實徵淨額佔 預算數 % Net Actual Collection / Budget Amount	實徵毛額佔 預算數 % Gross Actual Collection / Budget Amount	實徵毛額佔查定數 % Grosst Actual Collection / Audited Amount	
毛 額 Gross Actual Collection			退還以前年 度稅款 Tax Income Returned			本年度 Current FY	以前年度 Previous FY
小 計 Sub- Total	本年度 Current FY	以前年度 Previous FY					
136,144	131,715	4,428	5,791	260.71	272.29	81.61	156.02
166,616	136,529	30,087	297	147.84	148.10	92.67	98.94
229,601	222,397	7,204	6,812	168.14	173.28	95.89	111.27
342,649	333,522	9,127	101	214.09	214.16	97.85	112.30
473,869	464,077	9,793	648	197.18	197.45	97.61	61.45
231,526	223,121	8,405	1,672	80.51	81.09	52.36	57.32
501,508	495,312	6,196	1,749	244.98	245.84	97.93	44.35
255,518	244,008	11,510	395	94.49	94.64	97.08	-
216,316	211,249	5,067	397	86.37	86.53	98.07	-
180,989	177,483	3,506	198	78.18	78.27	94.04	-
16,572	15,842	730	-	82.86	82.86	70.83	-
11,904	11,904	-	-	59.52	59.52	203.99	-
19,794	19,747	47	-	98.97	98.97	97.27	-
10,664	10,406	258	19	53.22	53.32	76.37	-
8,751	8,751	-	-	43.76	43.76	78.31	-
11,262	11,262	-	-	60.06	60.06	91.86	-
14,777	13,545	1,231	171	77.89	78.81	108.79	-
12,032	12,032	-	7	64.13	64.17	146.64	-
18,078	18,078	-	-	96.42	96.42	83.50	-
25,716	24,768	948	-	137.15	137.15	116.83	-
16,677	16,677	-	-	88.94	88.94	124.57	-
14,763	14,470	292	-	78.73	78.73	55.06	-



表 1 各項稅收實徵數與預算數查定數比較 (續5)

## (3) 房屋稅

金額單位:新臺幣千元

會計年度別 Fiscal Year	預算數 Budget Amount	查 定 數 Audited Amount			實
		小 計 Sub- Total	本年度 Current FY	以前年度 Previous FY	淨 額 Net Actual Collection
民國100年度FY2011	47,500	53,944	49,699	4,245	50,747
民國101年度FY2012	47,500	55,158	51,858	3,300	52,516
民國102年度FY2013	50,000	58,986	56,344	2,643	57,319
民國103年度FY2014	57,000	63,215	61,543	1,672	61,769
民國104年度FY2015	69,250	74,028	71,699	2,329	71,612
民國105年度FY2016	74,000	78,777	76,230	2,547	76,279
民國106年度FY2017	75,000	81,582	79,086	2,496	78,489
民國107年度FY2018	77,500	81,986	81,868	118	81,905
民國108年度FY2019	80,000	85,132	84,871	261	85,957
民國109年度FY2020	82,000	86,352	86,285	67	74,103
109年1月Jan	25	27	25	2	178
2月Feb	15	37	37	1	69
3月Mar	75	86	88	-1	119
4月Apr	1,000	886	833	54	944
5月May	65,000	85,463	85,447	17	50,743
6月June	15,250	-140	-181	41	17,474
7月July	173	-104	-120	16	2,092
8月Aug	150	26	26	0	839
9月Sep	12	-59	-55	-3	380
10月Oct	200	27	27	-	124
11月Nov	75	50	51	-1	788
12月Dec	25	52	110	-58	352

**Table 1 Comparisons of Actual Collection, Budget and Audited Amount(cont.5)****(3) House Tax**

Unit : NT\$1,000

徵 數		Actual Collection		實徵淨額佔 預算數 % Net Actual Collection / Budget Amount	實徵毛額佔 預算數 % Gross Actual Collection / Budget Amount	實徵毛額佔查定數 % Gross Actual Collection / Audited Amount	
毛 額 Gross	Actual Collection	退還以前年 度稅款 Tax Income Returned	以前年度 Previous FY			本年度 Current FY	以前年度 Previous FY
小計 Sub- Total	本年度 Current FY	以前年度 Previous FY				本年度 Current FY	以前年度 Previous FY
<b>50,782</b>	<b>49,063</b>	<b>1,719</b>	<b>35</b>	<b>106.84</b>	<b>106.91</b>	<b>98.72</b>	<b>40.50</b>
<b>52,605</b>	<b>51,772</b>	<b>833</b>	<b>89</b>	<b>110.56</b>	<b>110.75</b>	<b>99.83</b>	<b>25.23</b>
<b>57,336</b>	<b>56,315</b>	<b>1,021</b>	<b>17</b>	<b>114.64</b>	<b>114.67</b>	<b>99.95</b>	<b>38.65</b>
<b>61,787</b>	<b>60,904</b>	<b>883</b>	<b>18</b>	<b>108.37</b>	<b>108.40</b>	<b>98.96</b>	<b>52.81</b>
<b>71,620</b>	<b>70,908</b>	<b>712</b>	<b>7</b>	<b>103.41</b>	<b>103.42</b>	<b>98.90</b>	<b>30.56</b>
<b>76,344</b>	<b>75,501</b>	<b>844</b>	<b>66</b>	<b>103.08</b>	<b>103.17</b>	<b>99.04</b>	<b>33.13</b>
<b>79,009</b>	<b>78,267</b>	<b>742</b>	<b>521</b>	<b>104.65</b>	<b>105.35</b>	<b>98.96</b>	<b>29.74</b>
<b>81,913</b>	<b>81,053</b>	<b>861</b>	<b>9</b>	<b>105.68</b>	<b>105.69</b>	<b>99.00</b>	<b>731.56</b>
<b>85,982</b>	<b>83,809</b>	<b>2,173</b>	<b>25</b>	<b>107.45</b>	<b>107.48</b>	<b>98.75</b>	<b>831.90</b>
<b>74,125</b>	<b>73,240</b>	<b>885</b>	<b>23</b>	<b>90.37</b>	<b>90.40</b>	<b>84.88</b>	<b>1,321.18</b>
178	17	161	-	713.69	713.69	68.78	9,829.27
69	35	35	-	462.62	462.62	95.04	4,141.63
119	83	36	-	158.43	158.43	94.31	-
944	845	99	-	94.43	94.43	101.45	185.25
50,743	50,607	137	1	78.07	78.07	59.23	826.05
17,478	17,394	83	4	114.58	114.61	-	201.92
2,093	1,983	110	1	1,209.44	1,209.82	-	697.59
839	747	91	-	559.19	559.19	2,909.51	49,412.43
380	283	97	-	3,166.23	3,166.23	-	-
125	113	11	1	62.02	62.30	420.65	-
799	794	6	11	1,050.69	1,065.77	1,558.44	-
357	339	18	5	1,409.27	1,429.52	308.56	-

表 1 各項稅收實徵數與預算數查定數比較 (續6)

## (4) 使用牌照稅

金額單位:新臺幣千元

會計年度別 Fiscal Year	預算數 Budget Amount	查 定 數 Audited Amount			實
		小 計 Sub- Total	本年度 Current FY	以前年度 Previous FY	淨 額 Net Actual Collection
民國100年度FY2011	35,000	60,382	49,363	11,019	50,080
民國101年度FY2012	42,000	66,811	57,658	9,154	57,512
民國102年度FY2013	53,100	77,932	68,140	9,792	67,746
民國103年度FY2014	70,000	94,832	83,256	11,576	80,391
民國104年度FY2015	90,000	113,055	101,267	11,789	100,673
民國105年度FY2016	106,000	129,256	116,824	12,432	113,040
民國106年度FY2017	110,000	145,376	129,159	16,218	127,345
民國107年度FY2018	130,000	141,658	141,497	161	138,463
民國108年度FY2019	135,000	151,714	151,285	429	149,294
民國109年度FY2020	143,000	159,942	159,904	38	158,566
109年1月Jan	2,000	2,628	2,567	61	3,124
2月Feb	2,000	2,187	2,108	79	2,807
3月Mar	6,000	6,533	6,515	18	6,922
4月Apr	70,000	146,864	146,839	25	92,861
5月May	53,000	261	267	-5	36,847
6月June	4,000	526	501	26	5,341
7月July	2,000	859	720	139	4,279
8月Aug	100	-377	-371	-6	1,845
9月Sep	1,100	261	272	-10	1,808
10月Oct	2,600	270	270	-1	845
11月Nov	100	210	152	58	814
12月Dec	100	-280	65	-346	1,073

**Table 1 Comparisons of Actual Collection, Budget and Audited Amount(cont.6)****(4) Vehicle license Tax**

Unit : NT\$1,000

徵 數		Actual Collection		實徵淨額佔 預算數 % Net Actual Collection / Budget Amount	實徵毛額佔 預算數 % Gross Actual Collection / Budget Amount	實徵毛額佔查定數 % Gross Actual Collection / Audited Amount	
毛 額	Gross Actual Collection	以前年度 Tax Income Returned	退還以前年 度稅款			本年度 Current FY	以前年度 Previous FY
小計 Sub- Total	本年度 Current FY	以前年度 Previous FY				本年度 Current FY	以前年度 Previous FY
50,317	47,760	2,557	237	143.09	143.76	96.75	23.20
57,600	55,015	2,585	88	136.93	137.14	95.42	28.24
67,796	64,505	3,291	50	127.58	127.68	94.67	33.61
80,439	76,680	3,759	48	114.84	114.91	92.10	32.47
100,843	96,132	4,712	170	111.86	112.05	94.93	39.97
113,183	109,483	3,701	143	106.64	106.78	93.72	29.77
127,450	121,701	5,748	104	115.77	115.86	94.23	35.44
138,639	132,570	6,069	176	106.51	106.65	93.69	3,764.41
149,456	142,573	6,882	161	110.59	110.71	94.24	1,603.54
158,705	151,502	7,203	139	110.89	110.98	94.75	18,839.43
3,187	2,265	922	63	156.19	159.34	88.23	1,509.07
2,834	2,047	786	27	140.36	141.69	97.15	991.34
6,927	6,282	645	5	115.37	115.45	96.44	3,496.19
92,865	92,239	627	4	132.66	132.66	62.82	2,511.28
36,866	35,989	877	18	69.52	69.56	13,489.32	-
5,351	4,731	620	10	133.52	133.77	944.50	2,422.74
4,279	3,274	1,006	-	213.95	213.95	454.86	724.27
1,851	1,545	306	6	1,844.53	1,850.70	-	-
1,812	1,201	611	4	164.33	164.71	442.23	-
846	569	278	2	32.49	32.55	210.27	-
814	482	332	-	814.09	814.09	316.84	576.06
1,073	879	195	-	1,073.09	1,073.09	1,348.58	-

表 1 各項稅收實徵數與預算數查定數比較 (續7)

## (5) 契稅

金額單位:新臺幣千元

會計年度別 Fiscal Year	預算數 Budget Amount	查 定 數 Audited Amount			實
		小 計 Sub- Total	本年度 Current FY	以前年度 Previous FY	淨 額 Net Actual Collection
民國100年度FY2011	6,000	7,517	7,341	176	7,304
民國101年度FY2012	6,000	5,912	5,687	225	5,882
民國102年度FY2013	6,000	8,484	8,462	21	8,254
民國103年度FY2014	5,000	7,381	7,196	185	7,513
民國104年度FY2015	8,000	12,119	12,021	98	11,815
民國105年度FY2016	7,000	9,951	9,683	269	9,581
民國106年度FY2017	6,000	10,611	10,261	350	10,346
民國107年度FY2018	6,000	11,935	11,935	-	11,978
民國108年度FY2019	6,000	9,375	9,390	-15	9,426
民國109年度FY2020	5,500	8,981	8,981	-	8,872
109年1月Jan	500	650	650	-	630
2月Feb	500	416	416	-	457
3月Mar	500	851	851	-	758
4月Apr	500	769	769	-	808
5月May	500	636	636	-	618
6月June	500	667	667	-	646
7月July	500	545	545	-	545
8月Aug	500	724	724	-	674
9月Sep	500	1,023	1,023	-	750
10月Oct	500	1,082	1,082	-	1,111
11月Nov	250	695	695	-	866
12月Dec	250	922	922	-	1,011

**Table 1 Comparisons of Actual Collection, Budget and Audited Amount(cont.7)****(5) Deed Tax**

Unit : NT\$1,000

徵 數		Actual Collection		實徵淨額佔 預算數 % Net Actual Collection / Budget Amount	實徵毛額佔 預算數 % Gross Actual Collection / Budget Amount	實徵毛額佔查定數 % Gross Actual Collection / Audited Amount	
毛 額	Gross Actual Collection	退還以前年 度稅款 Tax Income Returned	以前年度 Previous FY			本年度 Current FY	以前年度 Previous FY
小 計 Sub- Total	本年度 Current FY	以前年度 Previous FY				本年度 Current FY	以前年度 Previous FY
7,347	7,347	-	44	121.73	122.46	100.09	-
5,882	5,657	225	-	98.03	98.03	99.47	100.00
8,254	8,222	32	-	137.56	137.56	97.16	147.04
7,513	7,318	195	-	150.26	150.26	101.69	105.47
11,831	11,732	98	15	147.69	147.88	97.60	100.00
9,593	9,325	269	13	136.87	137.05	96.31	100.00
10,410	10,061	350	64	172.44	173.51	98.04	100.00
12,014	11,813	201	36	199.63	200.23	98.98	-
9,432	9,325	107	6	157.10	157.21	99.31	-
9,086	9,022	65	215	161.30	165.21	100.45	-
630	565	65	-	125.90	125.90	86.89	-
457	457	-	-	91.37	91.37	109.76	-
782	782	-	25	151.55	156.45	91.94	-
808	808	-	-	161.57	161.57	105.06	-
672	672	-	54	123.61	134.36	105.57	-
646	646	-	-	129.28	129.28	96.96	-
563	563	-	19	108.90	112.64	103.31	-
674	674	-	-	134.72	134.72	92.99	-
750	750	-	-	149.92	149.92	73.30	-
1,228	1,228	-	118	222.11	245.65	113.48	-
866	866	-	-	346.40	346.40	124.62	-
1,011	1,011	-	-	404.45	404.45	109.62	-

表 1 各項稅收實徵數與預算數查定數比較 (續8)

金額單位:新臺幣千元

## (6) 印花稅

會計年度別 Fiscal Year	預算數 Budget Amount	查 定 數 Audited Amount			實
		小 計 Sub- Total	本年度 Current FY	以前年度 Previous FY	淨 額 Net Actual Collection
民國100年度FY2011	5,000	8,821	8,654	167	8,416
民國101年度FY2012	7,000	10,999	10,753	246	10,442
民國102年度FY2013	8,500	15,410	14,969	441	15,375
民國103年度FY2014	10,000	14,349	14,365	-15	14,526
民國104年度FY2015	13,500	18,943	18,848	95	18,353
民國105年度FY2016	14,000	19,311	19,044	268	18,371
民國106年度FY2017	18,000	22,229	22,113	116	22,071
民國107年度FY2018	18,000	15,500	15,493	7	15,526
民國108年度FY2019	20,000	22,929	23,041	-112	22,802
民國109年度FY2020	20,000	19,982	20,076	-94	19,946
109年1月Jan	1,700	1,860	1,965	-106	1,970
2月Feb	1,700	2,142	2,142	-	2,059
3月Mar	1,700	2,119	2,119	-	2,255
4月Apr	1,700	1,298	1,298	-	1,223
5月May	1,700	2,015	2,015	-	1,912
6月June	1,700	1,087	1,087	-	1,207
7月July	1,700	1,681	1,681	-	1,563
8月Aug	1,700	1,319	1,319	-	1,326
9月Sep	1,700	1,659	1,659	-	1,815
10月Oct	1,700	1,189	1,189	-	1,227
11月Nov	1,700	1,562	1,562	-	1,682
12月Dec	1,300	2,051	2,039	12	1,708

**Table 1 Comparisons of Actual Collection, Budget and Audited Amount(cont.8)****(6) Stamp Tax**

Unit : NT\$1,000

徵 數		Actual Collection		實徵淨額佔 預算數 % Net Actual Collection / Budget Amount	實徵毛額佔 預算數 % Gross Actual Collection / Budget Amount	實徵毛額佔查定數 % Grosst Actual Collection / Audited Amount		
毛 額 Gross Actual Collection		退還以前 年度稅款 Tax Income Returned	本年度 Current FY			以前年度 Previous FY	本年度 Current FY	以前年度 Previous FY
小 計 Sub- Total	本年度 Current FY							
8,416	8,416	-	-	168.32	168.32	97.25	-	
10,442	10,263	179	-	149.17	149.17	95.44	72.84	
15,375	14,980	395	-	180.88	180.88	100.08	89.51	
14,529	14,495	34	3	145.26	145.29	100.91	-	
18,356	18,284	72	3	135.95	135.97	97.01	76.61	
18,371	18,104	268	-	131.22	131.22	95.06	100.00	
22,071	21,955	116	0	122.61	122.62	99.28	100.00	
15,526	15,361	165	-	86.26	86.26	99.15	2,528.66	
22,805	22,785	20	3	114.01	114.03	98.89	-	
19,959	19,797	162	13	99.73	99.80	98.61	-	
1,970	1,819	150	-	115.87	115.87	92.57	-	
2,060	2,060	-	1	121.11	121.18	96.18	-	
2,255	2,255	-	-	132.62	132.62	106.40	-	
1,223	1,223	-	-	71.97	71.97	94.26	-	
1,923	1,923	-	12	112.44	113.14	95.47	-	
1,207	1,207	-	-	71.00	71.00	110.99	-	
1,563	1,563	-	-	91.93	91.93	92.98	-	
1,326	1,326	-	-	78.02	78.02	100.53	-	
1,815	1,815	-	-	106.74	106.74	109.38	-	
1,227	1,227	-	-	72.15	72.15	103.14	-	
1,682	1,682	-	-	98.96	98.96	107.69	-	
1,708	1,697	12	-	131.42	131.42	83.20	100.00	



表 1 各項稅收實徵數與預算數查定數比較 (續9)

金額單位:新臺幣千元

## (7) 娛樂稅

會計年度別 Fiscal Year	預算數 Budget Amount	查 定 數 Audited Amount			實
		小 計 Sub- Total	本 年 度 Current FY	以 前 年 度 Previous FY	淨 額 Net Actual Collection
民國100年度FY2011	1,200	1,724	1,249	475	1,252
民國101年度FY2012	1,000	1,535	1,266	269	1,265
民國102年度FY2013	1,000	1,592	1,330	262	1,294
民國103年度FY2014	1,000	1,994	1,698	296	1,665
民國104年度FY2015	1,000	2,124	1,797	327	1,728
民國105年度FY2016	1,000	2,163	1,663	500	1,720
民國106年度FY2017	1,200	1,936	1,494	443	1,470
民國107年度FY2018	1,200	1,195	1,273	-78	1,258
民國108年度FY2019	1,200	1,323	1,324	-1	1,257
民國109年度FY2020	1,200	1,161	1,119	42	1,236
109年1月Jan	100	117	98	19	122
2月Feb	100	114	114	-0	99
3月Mar	100	114	112	2	130
4月Apr	100	71	71	-	85
5月May	100	21	21	-	17
6月June	100	64	64	-	113
7月July	100	115	94	21	106
8月Aug	100	104	104	-	122
9月Sep	100	112	112	-	137
10月Oct	100	117	117	-	96
11月Nov	100	99	99	-	110
12月Dec	100	113	113	-	98

**Table 1 Comparisons of Actual Collection, Budget and Audited Amount(cont.9)****(7) Amusement Tax**

Unit : NT\$1,000

徵 數		Actual Collection		實徵淨額佔 預算數 % Net Actual Collection / Budget Amount	實徵毛額佔 預算數 % Gross Actual Collection / Budget Amount	實徵毛額佔查定數 % Gross Actual Collection / Audited Amount	
毛 額	Gross Actual Collection	退還以前 年度稅款 Tax Income Returned	以前年度 Previous FY			本年度 Current FY	以前年度 Previous FY
小計 Sub- Total	本年度 Current FY	以前年度 Previous FY				本年度 Current FY	以前年度 Previous FY
1,252	1,252	-	-	104.33	104.33	100.25	-
1,274	1,144	130	9	126.51	127.37	90.38	48.15
1,294	1,203	90	-	129.35	129.35	90.48	34.34
1,665	1,624	41	-	166.47	166.47	95.64	13.74
1,728	1,666	62	-	172.82	172.82	92.73	18.93
1,720	1,630	90	-	172.04	172.04	98.03	18.03
1,474	1,440	33	4	122.46	122.81	96.44	7.51
1,258	1,230	28	-	104.82	104.82	96.58	-
1,257	1,235	23	-	104.78	104.78	93.26	-
1,236	1,064	172	-	103.02	103.02	95.06	408.32
122	86	36	-	122.24	122.24	88.37	188.67
99	92	8	-	99.32	99.32	80.13	-
130	118	13	-	130.04	130.04	104.91	548.25
85	71	14	-	85.12	85.12	100.04	-
17	15	1	-	16.74	16.74	74.39	-
113	70	43	-	113.25	113.25	109.95	-
106	80	26	-	106.37	106.37	85.39	123.57
122	101	21	-	121.90	121.90	96.35	-
137	127	10	-	136.98	136.98	112.85	-
96	96	-	-	95.96	95.96	81.85	-
110	110	-	-	109.92	109.92	111.08	-
98	98	-	-	98.46	98.46	87.30	-

表 1 各項稅收實徵數與預算數查定數比較 (續完)

## (三) 罰鍰收入

金額單位:新臺幣千元

會計年度別 Fiscal Year	預算數 Budget Amount	查 定 數 Audited Amount			實
		小 計 Sub- Total	本 年 度 Current FY	以 前 年 度 Previous FY	淨 額 Net Actual Collection
民國100年度FY2011	700	2,807	227	2,581	1,471
民國101年度FY2012	800	2,069	644	1,426	1,227
民國102年度FY2013	1,000	2,100	754	1,346	1,260
民國103年度FY2014	1,000	1,848	454	1,394	1,077
民國104年度FY2015	1,400	2,576	947	1,629	1,467
民國105年度FY2016	1,400	2,872	1,357	1,515	1,150
民國106年度FY2017	1,500	4,310	1,925	2,385	1,868
民國107年度FY2018	1,500	2,972	2,179	792	2,080
民國108年度FY2019	2,000	3,251	2,316	935	2,224
民國109年度FY2020	2,000	2,733	2,226	507	2,392
109年1月Jan	165	223	88	136	202
2月Feb	165	198	109	88	172
3月Mar	165	339	276	64	239
4月Apr	165	147	105	42	142
5月May	165	347	256	90	292
6月June	165	180	195	-14	217
7月July	165	179	110	68	198
8月Aug	165	136	127	9	62
9月Sep	165	263	188	74	163
10月Oct	165	294	259	35	173
11月Nov	165	258	223	35	198
12月Dec	185	170	290	-120	334

**Table 1 Comparisons of Actual Collection, Budget and Audited Amount(cont.end)****(III) Fines in Recent**

Unit : NT\$1,000

徵 數		Actual Collection		實徵淨額佔 預算數 % Net Actual Collection / Budget Amount	實徵毛額佔 預算數 % Gross Actual Collection / Budget Amount	實徵毛額佔查定數 % Gross Actual Collection / Audited Amount	
毛 額 Gross Actual Collection		退還以前年 度稅款 Tax Income Returned	以前年度 Previous FY			本年度 Current FY	以前年度 Previous FY
小計 Sub- Total	本年度 Current FY			以前年度 Previous FY	本年度 Current FY		
1,499	1,477	21	28	210.10	214.13	651.46	0.83
1,242	1,231	11	15	153.40	155.22	191.15	0.79
1,409	753	656	149	126.00	140.86	99.84	48.72
1,138	362	776	61	107.69	113.83	79.68	55.70
1,546	526	1,020	79	104.79	110.45	55.53	62.64
1,196	514	682	46	82.17	85.46	37.90	45.03
1,900	866	1,035	32	124.54	126.69	44.97	43.39
2,084	958	1,127	4	138.69	138.95	43.94	142.19
2,240	863	1,377	16	111.18	112.00	37.27	147.29
2,396	997	1,399	4	119.62	119.80	44.80	276.05
204	23	180	2	122.31	123.39	26.57	132.78
174	38	135	1	104.51	105.25	35.02	153.50
239	80	159	-	144.68	144.68	28.85	250.41
142	28	114	-	86.19	86.19	26.98	273.98
292	144	148	0	176.71	176.90	56.16	163.97
217	136	81	0	131.49	131.50	70.06	-561.78
198	40	158	-	119.82	119.82	36.11	230.41
62	43	19	-	37.68	37.68	33.81	212.41
163	16	147	-	98.97	98.97	8.53	198.54
173	104	69	-	105.05	105.05	40.22	197.05
198	70	128	0	120.00	120.21	31.54	368.34
334	274	60	-	180.62	180.62	94.62	-

表2 各項稅收收入數額及指數

基比：105年度=100

環比：上年度=100

分配比：各年總計=100

單位：新臺幣千元

稅目別 Item of Tax	100年 2011Year				101年 2012Year			
	金額 Amount	指數 Index		分配比 Distribution	金額 Amount	指數 Index		分配比 Distribution
		基比 Fixed Index	環比 Link Index			基比 Fixed Index	環比 Link Index	
<b>總計 Grand Total</b>	<b>275,474</b>	<b>57.93</b>	<b>121.64</b>	<b>100.00</b>	<b>319,875</b>	<b>67.26</b>	<b>116.12</b>	<b>100.00</b>
<b>稅捐收入 Tax Revenues</b>	<b>274,003</b>	<b>57.76</b>	<b>121.64</b>	<b>99.47</b>	<b>318,648</b>	<b>67.17</b>	<b>116.29</b>	<b>99.62</b>
地價稅 Land Value Tax	25,852	101.16	90.85	9.38	24,712	96.70	95.59	7.73
土地增值稅 Land Value Increment Tax	130,353	56.71	151.61	47.32	166,319	72.36	127.59	52.00
房屋稅 House Tax	50,747	66.53	104.59	18.42	52,516	68.85	103.49	16.42
使用牌照稅 Vehicle license Tax	50,080	44.30	110.74	18.18	57,512	50.88	114.84	17.98
契稅 Deed Tax	7,304	76.23	108.12	2.65	5,882	61.39	80.53	1.84
印花稅 Stamp Tax	8,416	45.81	91.88	3.06	10,442	56.84	124.07	3.26
娛樂稅 Amusement Tax	1,252	72.77	107.82	0.45	1,265	73.53	101.04	0.40
<b>罰鍰 Fines in Recent</b>	<b>1,471</b>	<b>127.85</b>	<b>121.77</b>	<b>0.53</b>	<b>1,227</b>	<b>88.26</b>	<b>83.44</b>	<b>0.38</b>

資料來源：依徵課會計報表編製

**Table 2 Net Actual Collection and Index in Recent Years**

Fixed Index : FY2016=100

Link Index : Last Year=100

Shares : Total=100

Unit : NT\$1,000

102年 2013Year				103年 2014Year				104年 2015Year			
金額 Amount	指數 Index		分配比 Distribution	金額 Amount	指數 Index		分配比 Distribution	金額 Amount	指數 Index		分配比 Distribution
	基比 Fixed Index	環比 Link Index			基比 Fixed Index	環比 Link Index			基比 Fixed Index	環比 Link Index	
398,230	83.74	124.50	100.00	533,499	112.19	133.97	100.00	706,024	148.47	132.34	100.00
396,970	83.68	124.58	99.68	532,422	112.23	134.12	99.80	704,557	92.02	132.33	99.79
24,194	94.68	97.90	6.08	24,010	93.96	99.24	4.50	27,154	106.26	5.09	3.85
222,789	96.93	133.95	55.94	342,548	149.03	153.75	64.21	473,221	205.88	138.15	67.03
57,319	75.14	109.15	14.39	61,769	80.98	107.76	11.58	71,612	93.88	115.94	10.14
67,746	59.93	117.80	17.01	80,391	71.12	118.66	15.07	100,673	89.06	125.23	14.26
8,254	86.15	140.33	2.07	7,513	78.42	91.03	1.41	11,815	123.33	157.27	1.67
15,375	83.69	147.24	3.86	14,526	79.07	94.48	2.72	18,353	99.90	126.35	2.60
1,294	75.19	102.25	0.32	1,665	96.76	128.69	0.31	1,728	100.45	103.82	0.24
1,260	73.18	102.68	0.32	1,077	93.61	85.46	0.20	1,467	127.53	136.23	0.21

表2 各項稅收收入數額及指數(續完)

基比：105年度=100

環比：上年度=100

分配比：各年總計=100

單位：新臺幣千元

稅目別 Item of Tax	105年 2016Year				106年 2017Year			
	金額 Amount	指數 Index		分配比 Distribution	金額 Amount	指數 Index		分配比 Distribution
		基比 Fixed Index	環比 Link Index			基比 Fixed Index	環比 Link Index	
<b>總計 Grand Total</b>	<b>475,549</b>	<b>100.00</b>	<b>67.36</b>	<b>100.00</b>	<b>767,516</b>	<b>161.40</b>	<b>161.40</b>	<b>100.00</b>
<b>稅捐收入 Tax Revenues</b>	<b>474,399</b>	<b>100.00</b>	<b>67.33</b>	<b>99.76</b>	<b>765,648</b>	<b>161.39</b>	<b>161.39</b>	<b>99.76</b>
地價稅 Land Value Tax	25,555	100.00	94.11	5.37	26,168	102.40	102.40	3.41
土地增值稅 Land Value Increment Tax	229,853	100.00	48.57	48.33	499,759	217.43	217.43	65.11
房屋稅 House Tax	76,279	100.00	106.52	16.04	78,489	102.90	102.90	10.23
使用牌照稅 Vehicle license Tax	113,040	100.00	112.28	23.77	127,345	112.66	112.66	16.59
契稅 Deed Tax	9,581	100.00	81.09	2.01	10,346	107.99	107.99	1.35
印花稅 Stamp Tax	18,371	100.00	100.10	3.86	22,071	120.14	120.14	2.88
娛樂稅 Amusement Tax	1,720	100.00	99.55	0.36	1,470	85.42	85.42	0.19
<b>罰鍰 Fines in Recent</b>	<b>1,150</b>	<b>100.00</b>	<b>78.41</b>	<b>0.24</b>	<b>1,868</b>	<b>162.40</b>	<b>162.40</b>	<b>0.24</b>

資料來源：依徵課會計報表編製

**Table 2 Net Actual Collection and Index in Recent Years(cont. end)**

Fixed Index : FY2016=100

Link Index : Last Year=100

Shares : Total=100

Unit : NT\$1,000

107年 2018Year				108年 2019Year				109年 2020Year			
金額 Amount	指數 Index		分配比 Distribution	金額 Amount	指數 Index		分配比 Distribution	金額 Amount	指數 Index		分配比 Distribution
	基比 Fixed Index	環比 Link Index			基比 Fixed Index	環比 Link Index			基比 Fixed Index	環比 Link Index	
532,219	111.92	69.34	100.00	514,151	108.12	96.61	100.00	475,040	99.89	92.39	100.00
530,139	111.75	69.24	99.61	511,928	107.91	96.56	99.57	472,648	99.63	92.33	99.50
25,887	101.30	98.92	4.86	27,273	106.72	105.35	5.30	29,134	114.01	106.82	6.13
255,123	110.99	51.05	47.94	215,919	93.94	84.63	42.00	180,791	78.66	83.73	38.06
81,905	107.38	104.35	15.39	85,957	112.69	104.95	16.72	74,103	97.15	86.21	15.60
138,463	122.49	108.73	26.02	149,294	132.07	107.82	29.04	158,566	140.27	106.21	33.38
11,978	125.02	115.77	2.25	9,426	98.39	78.69	1.83	8,872	92.60	94.12	1.87
15,526	84.51	70.35	2.92	22,802	124.12	146.86	4.43	19,946	108.57	87.48	4.20
1,258	73.12	85.60	0.24	1,257	73.09	99.96	0.24	1,236	71.86	98.32	0.26
<b>2,080</b>	<b>180.85</b>	<b>111.36</b>	<b>0.39</b>	<b>2,224</b>	<b>193.29</b>	<b>106.88</b>	<b>0.43</b>	<b>2,392</b>	<b>207.97</b>	<b>107.59</b>	<b>0.50</b>



表 3 各項稅收季節變動指數

(一) 總計 (包括罰鍰收入)

金額單位：新臺幣千元

會計年度別 Fiscal Year	1月 Jan.	2月 Feb.	3月 Mar.	4月 Apr.	5月 May.	6月 June
民國100年度FY2011	22,740	7,527	14,903	53,984	57,309	22,398
民國101年度FY2012	39,555	12,089	9,992	40,751	71,532	21,268
民國102年度FY2013	23,679	29,971	22,084	55,267	84,334	33,979
民國103年度FY2014	33,484	32,087	27,312	73,917	90,730	38,740
民國104年度FY2015	36,084	21,487	32,852	78,663	105,874	48,109
民國105年度FY2016	30,351	17,484	24,533	73,117	120,166	43,129
民國106年度FY2017	21,554	12,669	259,909	85,408	118,134	53,668
民國107年度FY2018	34,585	17,703	56,074	90,643	141,458	27,747
民國108年度FY2019	39,209	23,023	21,073	104,132	125,438	40,720
民國109年度FY2020	23,217	17,740	30,594	106,792	99,207	36,360
各月總計Monthly Total	<b>304,458</b>	<b>191,781</b>	<b>499,326</b>	<b>762,674</b>	<b>1,014,182</b>	<b>366,118</b>
各月平均Monthly Average	30,446	19,178	49,933	76,267	101,418	36,612
季節指數Seasonal Index	73.11	46.05	119.90	183.13	243.52	87.91

資料來源：依徵課會計報表編製。

附註：1.本表所列金額一律用實徵淨額。

2.各月平均=各月總計/年度數，季節指數=(各月平均/各月平均之年平均數)\*100

3.本總計表包括所有各項稅收收入及罰鍰收入。

**Table 3 Seasonal Variation of Net Actual Collection**  
**(I) Grand Total**

Unit : NT\$1,000

7月 July	8月 Aug.	9月 Sept.	10月 Oct.	11月 Nov.	12月 Dec.	合計數 Total	各年平均 Annual Average
14,198	11,134	13,933	8,250	26,087	23,011	<b>275,474</b>	<b>22,956</b>
24,706	10,001	12,492	19,722	29,361	28,406	<b>319,875</b>	<b>26,656</b>
20,045	12,318	32,928	25,215	32,539	25,871	<b>398,230</b>	<b>33,186</b>
99,121	20,291	21,053	34,580	26,661	35,523	<b>533,499</b>	<b>44,458</b>
37,982	34,062	20,296	28,972	41,935	219,708	<b>706,024</b>	<b>58,835</b>
29,788	24,309	12,235	24,183	43,404	32,850	<b>475,549</b>	<b>39,629</b>
28,141	42,041	39,499	25,701	46,145	34,648	<b>767,516</b>	<b>63,960</b>
22,750	20,358	38,828	20,518	34,515	27,041	<b>532,219</b>	<b>44,352</b>
19,495	25,192	17,593	15,518	40,704	42,024	<b>514,121</b>	<b>42,843</b>
23,624	17,017	23,248	31,194	38,801	27,247	<b>475,040</b>	<b>39,587</b>
<b>319,850</b>	<b>216,722</b>	<b>232,105</b>	<b>233,851</b>	<b>360,152</b>	<b>496,329</b>	<b>4,997,548</b>	<b>416,462</b>
31,985	21,672	23,211	23,385	36,015	49,633	<b>499,755</b>	<b>41,646</b>
76.80	52.04	55.73	56.15	86.48	119.18	100.00	100.00

表 3 各項稅收季節變動指數(續1)

## (二)稅捐收入

金額單位：新臺幣千元

會計年度別 Fiscal Year	1月 Jan.	2月 Feb.	3月 Mar.	4月 Apr.	5月 May.	6月 June
民國100年度FY2011	22,671	7,406	14,692	53,896	57,079	22,104
民國101年度FY2012	39,427	11,901	9,940	40,655	71,350	21,207
民國102年度FY2013	23,499	29,868	21,990	55,276	84,216	33,848
民國103年度FY2014	33,341	32,013	27,226	73,864	90,514	38,609
民國104年度FY2015	35,922	21,389	32,742	78,601	105,668	48,067
民國105年度FY2016	30,342	17,355	24,413	73,014	120,058	42,983
民國106年度FY2017	21,308	12,496	259,821	85,259	117,931	53,476
民國107年度FY2018	34,287	17,561	55,904	90,540	141,174	27,451
民國108年度FY2019	38,824	22,925	20,998	103,984	125,099	40,592
民國109年度FY2020	23,015	17,568	30,355	106,650	98,915	36,143
各月總計Monthly Total	<b>302,637</b>	<b>190,483</b>	<b>498,081</b>	<b>761,739</b>	<b>1,012,005</b>	<b>364,480</b>
各月平均Monthly Average	30,264	19,048	49,808	76,174	101,201	36,448
季節指數Seasonal Index	72.91	45.89	119.99	183.50	243.79	87.80

**Table 3 Seasonal Variation of Net Actual Collection(cont.1)****(II) Tax revenues**

Unit : NT\$1,000

7月 July	8月 Aug.	9月 Sept.	10月 Oct.	11月 Nov.	12月 Dec.	合計數 Total	各年平均 Annual Average
14,142	11,092	13,827	8,192	25,984	22,919	<b>274,003</b>	<b>22,834</b>
24,617	9,951	12,443	19,601	29,284	28,271	<b>318,648</b>	<b>26,554</b>
19,977	12,279	32,758	25,070	32,467	25,723	<b>396,970</b>	<b>33,081</b>
99,038	20,305	20,991	34,516	26,614	35,390	<b>532,422</b>	<b>44,369</b>
37,799	34,022	20,216	28,664	41,877	219,590	<b>704,557</b>	<b>58,713</b>
29,643	24,255	12,206	24,107	43,328	32,694	<b>474,399</b>	<b>39,533</b>
27,999	41,900	39,362	25,622	46,014	34,460	<b>765,648</b>	<b>63,804</b>
22,545	20,288	38,750	20,462	34,424	26,752	<b>530,139</b>	<b>44,178</b>
19,309	24,964	17,540	15,353	40,448	41,863	<b>511,898</b>	<b>42,658</b>
23,426	16,955	23,085	31,020	38,603	26,912	<b>472,648</b>	<b>39,387</b>
<b>318,495</b>	<b>216,010</b>	<b>231,175</b>	<b>232,608</b>	<b>359,042</b>	<b>494,574</b>	<b>4,981,332</b>	<b>415,111</b>
31,849	21,601	23,118	23,261	35,904	49,457	<b>498,133</b>	<b>41,511</b>
76.73	52.04	55.69	56.04	86.49	119.14	100.00	100.00

表 3 各項稅收季節變動指數(續3)

## (1) 地價稅

金額單位：新臺幣千元

會計年度別 Fiscal Year	1月 Jan.	2月 Feb.	3月 Mar.	4月 Apr.	5月 May.	6月 June
民國100年度FY2011	691	163	384	509	854	120
民國101年度FY2012	538	534	64	98	109	88
民國102年度FY2013	483	-43	136	-143	139	77
民國103年度FY2014	309	135	70	39	131	271
民國104年度FY2015	938	139	77	37	50	-448
民國105年度FY2016	24	108	153	52	118	33
民國106年度FY2017	383	287	30	44	66	44
民國107年度FY2018	358	87	47	22	45	39
民國108年度FY2019	451	76	46	138	65	23
民國109年度FY2020	420	172	377	83	28	100
各月總計Monthly Total	<b>4,594</b>	<b>1,658</b>	<b>1,386</b>	<b>880</b>	<b>1,605</b>	<b>347</b>
各月平均Monthly Average	459	166	139	88	160	35
季節指數Seasonal Index	21.21	7.65	6.40	4.07	7.41	1.60

**Table 3 Seasonal Variation of Net Actual Collection(cont.3)****(1) Land Value Tax**

Unit : NT\$1,000

7月 July	8月 Aug.	9月 Sept.	10月 Oct.	11月 Nov.	12月 Dec.	合計數 Total	各年平均 Annual Average
78	108	430	1,034	15,535	5,945	<b>25,852</b>	<b>2,154</b>
103	163	112	1,385	15,564	5,952	<b>24,712</b>	<b>2,059</b>
92	16	567	1,909	16,033	4,928	<b>24,194</b>	<b>2,016</b>
153	-338	205	1,303	15,188	6,543	<b>24,010</b>	<b>2,001</b>
93	76	20	2,820	17,494	5,859	<b>27,154</b>	<b>2,263</b>
82	18	132	564	18,060	6,209	<b>25,555</b>	<b>2,130</b>
105	31	159	2,369	16,294	6,358	<b>26,168</b>	<b>2,181</b>
117	154	13	1,270	17,024	6,710	<b>25,887</b>	<b>2,157</b>
99	223	70	1,543	15,323	9,186	<b>27,243</b>	<b>2,270</b>
236	124	118	1,903	17,666	7,906	<b>29,134</b>	<b>2,428</b>
<b>1,159</b>	<b>576</b>	<b>1,827</b>	<b>16,100</b>	<b>164,180</b>	<b>65,597</b>	<b>259,909</b>	<b>21,659</b>
116	58	183	1,610	16,418	6,560	<b>25,991</b>	<b>2,166</b>
5.35	2.66	8.43	74.33	758.02	302.86	100.00	100.00

表 3 各項稅收季節變動指數(續4)

## (2)土地增值稅

金額單位：新臺幣千元

會計年度別 Fiscal Year	1月 Jan.	2月 Feb.	3月 Mar.	4月 Apr.	5月 May.	6月 June
民國100年度FY2011	18,543	5,378	10,514	25,655	1,616	11,900
民國101年度FY2012	35,795	9,433	5,980	9,620	11,300	9,803
民國102年度FY2013	17,563	27,105	17,831	16,132	17,677	21,646
民國103年度FY2014	27,900	29,054	21,443	26,275	21,434	23,191
民國104年度FY2015	28,982	18,094	26,313	22,720	26,917	22,521
民國105年度FY2016	24,962	13,598	14,632	12,882	20,974	25,284
民國106年度FY2017	14,824	8,804	251,535	16,136	18,451	30,729
民國107年度FY2018	26,679	13,785	47,818	14,027	31,289	10,100
民國108年度FY2019	30,950	17,842	15,181	12,259	14,943	22,676
民國109年度FY2020	16,572	11,904	19,794	10,645	8,751	11,262
各月總計Monthly Total	<b>242,770</b>	<b>154,998</b>	<b>431,042</b>	<b>166,351</b>	<b>173,352</b>	<b>189,111</b>
各月平均Monthly Average	24,277	15,500	43,104	16,635	17,335	18,911
季節指數Seasonal Index	107.24	68.46	190.40	73.48	76.57	83.53

**Table 3 Seasonal Variation of Net Actual Collection(cont.4)****(2)Land Value Increment Tax**

Unit : NT\$1,000

7月 July	8月 Aug.	9月 Sept.	10月 Oct.	11月 Nov.	12月 Dec.	合計數 Total	各年平均 Annual Average
10,962	7,710	10,382	5,017	8,456	14,222	<b>130,353</b>	<b>10,863</b>
20,291	7,157	9,908	16,020	11,104	19,907	<b>166,319</b>	<b>13,860</b>
15,892	9,655	27,869	19,973	14,122	17,322	<b>222,789</b>	<b>18,566</b>
93,675	17,757	18,246	29,433	8,798	25,342	<b>342,548</b>	<b>28,546</b>
31,255	30,240	15,308	21,933	20,640	208,298	<b>473,221</b>	<b>39,435</b>
24,057	20,723	7,723	18,978	22,451	23,589	<b>229,853</b>	<b>19,154</b>
21,909	34,238	33,240	20,002	25,374	24,517	<b>499,759</b>	<b>41,647</b>
15,092	14,646	34,277	16,696	14,463	16,251	<b>255,123</b>	<b>21,260</b>
11,625	18,461	14,164	9,266	20,450	28,102	<b>215,919</b>	<b>17,993</b>
14,605	12,025	18,078	25,716	16,677	14,763	<b>180,791</b>	<b>15,066</b>
<b>259,363</b>	<b>172,611</b>	<b>189,197</b>	<b>183,035</b>	<b>162,534</b>	<b>392,312</b>	<b>2,716,675</b>	<b>226,390</b>
25,936	17,261	18,920	18,303	16,253	39,231	<b>271,668</b>	<b>22,639</b>
114.56	76.25	83.57	80.85	71.79	173.29	100.00	100.00



表 3 各項稅收季節變動指數(續5)

## (3) 房屋稅

金額單位：新臺幣千元

會計年度別 Fiscal Year	1月 Jan.	2月 Feb.	3月 Mar.	4月 Apr.	5月 May.	6月 June
民國100年度FY2011	167	242	165	1,919	38,230	7,456
民國101年度FY2012	96	119	150	1,002	40,682	8,162
民國102年度FY2013	303	321	250	1,998	43,533	8,548
民國103年度FY2014	167	59	42	4,137	44,200	10,818
民國104年度FY2015	137	137	73	872	47,895	20,249
民國105年度FY2016	71	256	137	474	61,294	11,752
民國106年度FY2017	185	97	92	1,100	59,684	15,549
民國107年度FY2018	295	84	143	691	66,940	10,998
民國108年度FY2019	293	107	95	942	68,463	11,658
民國109年度FY2020	178	69	119	944	50,743	17,474
各月總計Monthly Total	<b>1,891</b>	<b>1,492</b>	<b>1,267</b>	<b>14,081</b>	<b>521,664</b>	<b>122,664</b>
各月平均Monthly Average	189	149	127	1,408	52,166	12,266
季節指數Seasonal Index	3.29	2.59	2.20	24.46	906.33	213.11

**Table 3 Seasonal Variation of Net Actual Collection(cont.5)****(3) House Tax**

Unit : NT\$1,000

7月 July	8月 Aug.	9月 Sept.	10月 Oct.	11月 Nov.	12月 Dec.	合計數 Total	各年平均 Annual Average
183	638	349	347	378	672	<b>50,747</b>	<b>4,229</b>
1,063	352	277	266	184	162	<b>52,516</b>	<b>4,376</b>
633	352	424	363	37	556	<b>57,319</b>	<b>4,777</b>
847	142	250	503	126	478	<b>61,769</b>	<b>5,147</b>
545	275	103	618	396	312	<b>71,612</b>	<b>5,968</b>
769	362	662	256	119	126	<b>76,279</b>	<b>6,357</b>
618	-174	590	357	207	183	<b>78,489</b>	<b>6,541</b>
1,300	641	221	110	162	321	<b>81,905</b>	<b>6,825</b>
1,462	1,774	396	182	185	398	<b>85,957</b>	<b>7,163</b>
2,092	839	380	124	788	352	<b>74,103</b>	<b>6,175</b>
<b>9,513</b>	<b>5,202</b>	<b>3,652</b>	<b>3,126</b>	<b>2,582</b>	<b>3,562</b>	<b>690,695</b>	<b>57,558</b>
951	520	365	313	258	356	<b>69,070</b>	<b>5,756</b>
16.53	9.04	6.35	5.43	4.49	6.19	100.00	100.00

表 3 各項稅收季節變動指數(續6)

## (4) 使用牌照稅

金額單位：新臺幣千元

會計年度別 Fiscal Year	1月 Jan.	2月 Feb.	3月 Mar.	4月 Apr.	5月 May.	6月 June
民國100年度FY2011	1,680	686	2,078	24,558	13,969	1,509
民國101年度FY2012	1,658	1,137	2,214	28,526	17,748	1,834
民國102年度FY2013	2,152	1,156	1,819	35,401	19,518	2,008
民國103年度FY2014	2,632	1,601	3,606	41,656	22,485	2,456
民國104年度FY2015	2,804	1,670	3,461	52,500	28,532	3,402
民國105年度FY2016	2,661	2,039	5,941	56,933	33,744	3,172
民國106年度FY2017	3,705	1,974	5,025	66,118	36,922	4,517
民國107年度FY2018	4,050	2,406	5,358	73,992	39,563	4,604
民國108年度FY2019	4,445	1,822	2,692	88,932	38,676	3,727
民國109年度FY2020	3,124	2,807	6,922	92,861	36,847	5,341
各月總計Monthly Total	<b>28,912</b>	<b>17,299</b>	<b>39,117</b>	<b>561,477</b>	<b>288,006</b>	<b>32,569</b>
各月平均Monthly Average	2,891	1,730	3,912	56,148	28,801	3,257
季節指數Seasonal Index	33.26	19.90	45.00	645.93	331.32	37.47

**Table 3 Seasonal Variation of Net Actual Collection(cont.6)****(4) Vehicle License Tax**

Unit : NT\$1,000

7月 July	8月 Aug.	9月 Sept.	10月 Oct.	11月 Nov.	12月 Dec.	合計數 Total	各年平均 Annual Average
1,163	1,079	1,227	922	462	745	<b>50,080</b>	<b>4,173</b>
1,199	935	855	484	511	410	<b>57,512</b>	<b>4,793</b>
1,588	1,019	1,050	1,053	499	482	<b>67,746</b>	<b>5,646</b>
1,982	909	600	1,415	518	530	<b>80,391</b>	<b>6,699</b>
2,416	1,451	750	1,477	1,183	1,024	<b>100,673</b>	<b>8,389</b>
2,375	1,179	1,566	1,500	785	1,143	<b>113,040</b>	<b>9,420</b>
2,659	1,298	2,289	1,082	1,017	741	<b>127,345</b>	<b>10,612</b>
3,073	1,907	1,261	528	769	953	<b>138,463</b>	<b>11,539</b>
3,136	2,475	791	1,101	800	698	<b>149,294</b>	<b>12,441</b>
4,279	1,845	1,808	845	814	1,073	<b>158,566</b>	<b>13,214</b>
<b>23,870</b>	<b>14,096</b>	<b>12,197</b>	<b>10,408</b>	<b>7,359</b>	<b>7,799</b>	<b>1,043,109</b>	<b>86,926</b>
2,387	1,410	1,220	1,041	736	780	<b>104,311</b>	<b>8,693</b>
27.46	16.22	14.03	11.97	8.47	8.97	100.00	100.00

表 3 各項稅收季節變動指數(續7)

## (5) 契稅

金額單位：新臺幣千元

會計年度別 Fiscal Year	1月 Jan.	2月 Feb.	3月 Mar.	4月 Apr.	5月 May.	6月 June
民國100年度FY2011	932	574	805	572	733	255
民國101年度FY2012	409	134	376	555	594	560
民國102年度FY2013	1,357	668	779	941	723	615
民國103年度FY2014	736	375	631	508	844	458
民國104年度FY2015	864	623	1,188	920	665	1,119
民國105年度FY2016	795	343	1,803	1,356	725	862
民國106年度FY2017	737	312	657	682	1,135	913
民國107年度FY2018	870	405	907	958	1,242	883
民國108年度FY2019	995	488	747	639	911	1,092
民國109年度FY2020	630	457	758	808	618	646
各月總計Monthly Total	<b>8,325</b>	<b>4,379</b>	<b>8,651</b>	<b>7,939</b>	<b>8,189</b>	<b>7,402</b>
各月平均Monthly Average	833	438	865	794	819	740
季節指數Seasonal Index	109.82	57.77	114.12	104.73	108.02	97.64

**Table 3 Seasonal Variation of Net Actual Collection(cont.7)****(5) Deed Tax**

Unit : NT\$1,000

7月 July	8月 Aug.	9月 Sept.	10月 Oct.	11月 Nov.	12月 Dec.	合計數 Total	各年平均 Annual Average
1,099	658	541	294	302	537	<b>7,304</b>	<b>609</b>
646	301	178	581	611	938	<b>5,882</b>	<b>490</b>
462	305	304	554	485	1,061	<b>8,254</b>	<b>688</b>
715	547	390	764	554	991	<b>7,513</b>	<b>626</b>
1,458	815	1,281	582	722	1,579	<b>11,815</b>	<b>985</b>
834	613	664	588	502	496	<b>9,581</b>	<b>798</b>
1,036	959	879	706	1,236	1,095	<b>10,346</b>	<b>862</b>
1,357	1,325	1,478	867	461	1,224	<b>11,978</b>	<b>998</b>
853	894	569	900	842	496	<b>9,426</b>	<b>785</b>
545	674	750	1,111	866	1,011	<b>8,872</b>	<b>739</b>
<b>9,005</b>	<b>7,090</b>	<b>7,034</b>	<b>6,946</b>	<b>6,582</b>	<b>9,428</b>	<b>90,970</b>	<b>7,581</b>
900	709	703	695	658	943	<b>9,097</b>	<b>758</b>
118.78	93.52	92.78	91.62	86.82	124.37	100.00	100.00

表 3 各項稅收季節變動指數(續8)  
(6) 印花稅

金額單位：新臺幣千元

會計年度別 Fiscal Year	1月 Jan.	2月 Feb.	3月 Mar.	4月 Apr.	5月 May.	6月 June
民國100年度FY2011	555	296	640	606	1,558	758
民國101年度FY2012	791	463	1,033	749	792	665
民國102年度FY2013	1,536	554	1,049	820	2,532	864
民國103年度FY2014	1,498	695	1,315	1,163	1,281	1,183
民國104年度FY2015	2,071	593	1,433	1,443	1,468	1,054
民國105年度FY2016	1,704	908	1,587	1,201	3,076	1,760
民國106年度FY2017	1,337	905	2,325	1,067	1,542	1,602
民國107年度FY2018	1,922	715	1,490	759	1,988	728
民國108年度FY2019	1,570	2,514	2,100	976	1,929	1,316
民國109年度FY2020	1,970	2,059	2,255	1,223	1,912	1,207
各月總計Monthly Total	<b>14,953</b>	<b>9,701</b>	<b>15,228</b>	<b>10,008</b>	<b>18,075</b>	<b>11,137</b>
各月平均Monthly Average	1,495	970	1,523	1,001	1,808	1,114
季節指數Seasonal Index	108.21	70.20	110.19	72.42	130.80	80.59

**Table 3 Seasonal Variation of Net Actual Collection(cont.8)****(6) Stamp Tax**

Unit : NT\$1,000

7月 July	8月 Aug.	9月 Sept.	10月 Oct.	11月 Nov.	12月 Dec.	合計數 Total	各年平均 Annual Average
603	799	809	480	766	548	<b>8,416</b>	<b>701</b>
1,183	948	1,017	769	1,216	813	<b>10,442</b>	<b>870</b>
1,207	807	2,445	1,114	1,187	1,261	<b>15,375</b>	<b>1,281</b>
1,463	1,169	1,138	954	1,323	1,345	<b>14,526</b>	<b>1,211</b>
1,882	1,019	2,620	1,100	1,296	2,374	<b>18,353</b>	<b>1,529</b>
1,355	1,236	1,224	2,039	1,289	991	<b>18,371</b>	<b>1,531</b>
1,543	5,424	2,094	991	1,770	1,472	<b>22,071</b>	<b>1,839</b>
1,492	1,513	1,409	868	1,464	1,179	<b>15,526</b>	<b>1,294</b>
2,017	1,026	1,465	2,243	2,755	2,890	<b>22,802</b>	<b>1,900</b>
1,563	1,326	1,815	1,227	1,682	1,708	<b>19,946</b>	<b>1,662</b>
<b>14,308</b>	<b>15,267</b>	<b>16,035</b>	<b>11,784</b>	<b>14,748</b>	<b>14,583</b>	<b>165,828</b>	<b>13,819</b>
1,431	1,527	1,604	1,178	1,475	1,458	<b>16,583</b>	<b>1,382</b>
103.54	110.48	116.04	85.28	106.72	105.53	100.00	100.00



表 3 各項稅收季節變動指數(續9)

## (7) 娛樂稅

金額單位：新臺幣千元

會計年度別 Fiscal Year	1月 Jan.	2月 Feb.	3月 Mar.	4月 Apr.	5月 May.	6月 June
民國100年度FY2011	104	67	107	76	120	105
民國101年度FY2012	140	81	123	104	124	94
民國102年度FY2013	105	106	125	127	93	90
民國103年度FY2014	99	94	118	85	140	233
民國104年度FY2015	125	133	196	108	142	170
民國105年度FY2016	126	102	158	116	126	121
民國106年度FY2017	138	118	158	112	132	123
民國107年度FY2018	114	80	141	91	108	100
民國108年度FY2019	119	76	136	98	113	100
民國109年度FY2020	122	99	130	85	17	113
各月總計Monthly Total	<b>1,192</b>	<b>956</b>	<b>1,392</b>	<b>1,002</b>	<b>1,115</b>	<b>1,249</b>
各月平均Monthly Average	119	96	139	100	112	125
季節指數Seasonal Index	101.14	81.12	118.06	85.02	94.59	105.93

**Table 3 Seasonal Variation of Net Actual Collection(cont.9)****(7) Amusement Tax**

Unit : NT\$1,000

7月 July	8月 Aug.	9月 Sept.	10月 Oct.	11月 Nov.	12月 Dec.	合計數 Total	各年平均 Annual Average
54	99	88	98	84	249	<b>1,252</b>	<b>104</b>
132	95	96	95	92	88	<b>1,265</b>	<b>105</b>
102	126	100	104	104	112	<b>1,294</b>	<b>108</b>
203	120	160	144	108	161	<b>1,665</b>	<b>139</b>
149	146	134	135	146	144	<b>1,728</b>	<b>144</b>
170	124	233	183	123	141	<b>1,720</b>	<b>143</b>
129	124	111	115	115	94	<b>1,470</b>	<b>122</b>
115	101	90	123	81	114	<b>1,258</b>	<b>105</b>
118	110	84	118	93	93	<b>1,257</b>	<b>105</b>
106	122	137	96	110	98	<b>1,236</b>	<b>103</b>
<b>1,278</b>	<b>1,168</b>	<b>1,233</b>	<b>1,209</b>	<b>1,057</b>	<b>1,294</b>	<b>14,145</b>	<b>1,179</b>
128	117	123	121	106	129	<b>1,415</b>	<b>118</b>
108.38	99.09	104.62	102.60	89.71	109.75	100.00	100.00

表 3 各項稅收季節變動指數(續12完)

## (三) 罰鍰收入

金額單位：新臺幣千元

會計年度別 Fiscal Year	1月 Jan.	2月 Feb.	3月 Mar.	4月 Apr.	5月 May.	6月 June
民國100年度FY2011	69	121	210	88	230	295
民國101年度FY2012	128	188	52	95	181	61
民國102年度FY2013	180	102	94	-9	118	131
民國103年度FY2014	142	74	86	53	216	131
民國104年度FY2015	162	98	110	62	206	42
民國105年度FY2016	9	130	120	102	108	146
民國106年度FY2017	246	173	88	148	203	193
民國107年度FY2018	297	142	170	104	284	295
民國108年度FY2019	385	98	75	149	339	128
民國109年度FY2020	202	172	239	142	292	217
各月總計Monthly Total	<b>1,821</b>	<b>1,298</b>	<b>1,244</b>	<b>935</b>	<b>2,177</b>	<b>1,637</b>
各月平均Monthly Average	182	130	124	93	218	164
季節指數Seasonal Index	134.74	96.05	92.06	69.16	161.06	121.17

**Table 3 Seasonal Variation of Net Actual Collection(cont.12 end)****(III) Fines**

Unit : NT\$1,000

7月 July	8月 Aug.	9月 Sept.	10月 Oct.	11月 Nov.	12月 Dec.	合計數 Total	各年平均 Annual Average
56	43	106	58	103	92	<b>1,471</b>	<b>123</b>
89	49	49	121	78	135	<b>1,227</b>	<b>102</b>
69	39	171	145	72	148	<b>1,260</b>	<b>105</b>
83	-14	63	64	47	133	<b>1,077</b>	<b>90</b>
183	40	80	307	57	118	<b>1,467</b>	<b>122</b>
145	54	29	76	76	156	<b>1,150</b>	<b>96</b>
142	141	137	79	131	188	<b>1,868</b>	<b>156</b>
205	70	79	55	91	288	<b>2,080</b>	<b>173</b>
186	228	53	166	256	161	<b>2,224</b>	<b>185</b>
198	62	163	173	198	334	<b>2,392</b>	<b>199</b>
<b>1,356</b>	<b>712</b>	<b>930</b>	<b>1,243</b>	<b>1,110</b>	<b>1,755</b>	<b>16,217</b>	<b>1,351</b>
136	71	93	124	111	175	<b>1,622</b>	<b>135</b>
100.31	52.69	68.82	91.98	82.13	129.83	100.00	100.00

表4 查(核)定開徵數情形及未徵數分析表

件數：件

金額單位：新台幣千元

## 一、本年度

會計年度及稅目別 Fiscal Year & Item	查(核)定開徵數 Opening Collection for Taxes Arrears (Verified) (1)=(2)+(3)+(4)+(5)+(6)		實徵數 Actual Collection (2)		減免註銷數 Tax Exemption (3)	
	件數 Cases	金額 Amount	件數 Cases	金額 Amount	件數 Cases	金額 Amount
	民國100年度 FY2011	43,940	312,943	39,272	260,929	1,550
民國101年度 FY2012	45,476	308,965	41,451	277,184	1,156	14,077
民國102年度 FY2013	49,335	428,075	44,811	384,610	1,463	26,708
民國103年度 FY2014	53,462	594,267	47,613	511,613	2,499	56,616
民國104年度 FY2015	58,422	878,787	52,597	680,694	2,501	178,348
民國105年度 FY2016	61,054	719,582	55,080	455,897	2,224	48,878
民國106年度 FY2017	63,804	830,067	57,631	747,694	2,276	60,721
民國107年度 FY2018	66,637	565,855	60,204	505,641	2,247	40,141
民國108年度 FY2019	70,193	549,236	63,530	491,312	2,299	40,121
民國109年度 FY2020	73,554	524,746	66,952	455,584	2,168	30,978
<b>本 稅 Taxes</b>	<b>73,253</b>	<b>523,000</b>	<b>66,850</b>	<b>455,061</b>	<b>2,164</b>	<b>30,983</b>
地價稅 Land Value Tax	21,734	29,204	19,189	27,388	10	242
土地增值稅 Land Value Increment Tax	1,281	206,332	1,193	177,483	44	15,395
房屋稅 House Tax	23,460	86,504	23,014	73,240	34	219
使用牌照稅 Vehicle license Tax	23,398	174,313	20,246	151,502	1,994	14,481
契稅 Deed Tax	800	9,584	774	9,022	16	421
印花稅 Stamp Tax	1,754	15,903	1,663	15,363	49	183
娛樂稅 Amusement Tax	826	1,160	771	1,064	17	41
<b>罰 鍰 Fines in Recent</b>	<b>301</b>	<b>1,747</b>	<b>102</b>	<b>523</b>	<b>4</b>	<b>-5</b>

資料來源：依公務統計報表20903-90-01-2、20903-90-02-2表編製。

**Table 4 The Management of Opening Collection for  
Assessed (Verified) and of Tax Not collected**

**1. Current Year**

Unit : case

Unit : NT\$1000

逾徵收期限數 Overdue Tax Payment (4)		逾核課期限數 Excess Assessment (5)		未徵數餘額 Balances of Tax Not Collected			
				合計 Total (6)	繳款書未送達未徵數 Have Not Been Served the Payment Notice		
件數 Cases	金額 Amount	件數 Cases	金額 Amount	件數 Cases	金額 Amount	件數 Cases	金額 Amount
-	-	-	-	3,118	37,591	2,324	3,202
-	-	-	-	2,869	17,703	2,155	4,777
-	-	-	-	3,061	16,756	2,310	5,204
-	-	-	-	3,350	26,039	2,419	10,989
-	-	-	-	3,324	19,746	2,378	5,416
-	-	1	2	3,749	214,805	2,443	6,337
-	-	-	-	3,897	21,651	2,560	7,806
-	-	-	-	4,186	20,073	2,736	5,473
-	-	-	-	4,364	17,804	2,954	8,939
-	-	-	-	4,434	38,185	2,646	3,790
-	-	-	-	4,239	36,956	2,601	3,411
-	-	-	-	2,535	1,573	2,307	1,314
-	-	-	-	44	13,454	9	1,035
-	-	-	-	412	13,045	106	174
-	-	-	-	1,158	8,330	179	887
-	-	-	-	10	141	-	-
-	-	-	-	42	357	-	-
-	-	-	-	38	55	-	-
-	-	-	-	195	1,229	45	379

表4 查(核)定開徵數情形及未徵數分析表(續1)

件數：件

金額單位：新台幣千元

## 一、本年度

會計年度及稅目別 Fiscal Year & Item	未徵數餘額							
	未逾限繳日未徵數 Have Not Exceeded the Deadline of Payment		行政救濟未徵數 Administrantion Relief		分期繳納 未徵數 Installments		特殊原因未徵數 Exceptional Circumstances	
	件數 Cases	金額 Amount	件數 Cases	金額 Amount	件數 Cases	金額 Amount	件數 Cases	金額 Amount
民國100年度 FY2011	354	31,416	-	-	-	-	-	-
民國101年度 FY2012	302	10,279	-	-	-	-	-	-
民國102年度 FY2013	364	8,864	-	-	-	-	-	-
民國103年度 FY2014	310	10,619	-	-	-	-	-	-
民國104年度 FY2015	377	10,067	-	-	-	-	-	-
民國105年度 FY2016	428	201,720	-	-	-	-	-	-
民國106年度 FY2017	316	6,190	-	-	-	-	-	-
民國107年度 FY2018	440	6,671	-	-	-	-	-	-
民國108年度 FY2019	454	2,067	-	-	-	-	-	-
民國109年度 FY2020	510	25,578	-	-	-	-	3	1
<b>本 稅 Taxes</b>	<b>489</b>	<b>25,479</b>	-	-	-	-	-	-
地價稅 Land Value Tax	228	259	-	-	-	-	-	-
土地增值稅 Land Value Increment Tax	35	12,419	-	-	-	-	-	-
房屋稅 House Tax	26	11,948	-	-	-	-	-	-
使用牌照稅 Vehicle license Tax	130	325	-	-	-	-	-	-
契稅 Deed Tax	10	141	-	-	-	-	-	-
印花稅 Stamp Tax	42	357	-	-	-	-	-	-
娛樂稅 Amusement Tax	18	31	-	-	-	-	-	-
<b>罰 鍰 Fines in Recent</b>	<b>21</b>	<b>100</b>	-	-	-	-	<b>3</b>	<b>1</b>

**Table 4 The Management of Opening Collection for Assessed (Verified) and of Tax Not collected (Cont.1)**

**1.Current Year**

Unit : case

Unit : NT\$1000

Balances of Tax Not Collected									
送達未逾滯納期欠稅數 Delivered in the period of Tax Payments		待移送執行欠稅數 Waiting for Compulsory Execution		移送執行未結欠稅數 During the Compulsory Execution		取得執行憑證欠稅數 Certificates of Compulsory Execution Acquired		無法執行欠稅數 Unable Execution of Tax	
件數 Cases	金額 Amount	件數 Cases	金額 Amount	件數 Cases	金額 Amount	件數 Cases	金額 Amount	件數 Cases	金額 Amount
7	15	267	1,946	166	1,011	-	-	-	-
10	18	42	73	348	2,535	12	22	-	-
-	-	20	123	367	2,565	-	-	-	-
1	-	21	36	597	4,391	2	5	-	-
3	8	43	151	523	4,104	-	-	-	-
1	4	70	383	806	6,333	1	28	-	-
1	0	23	259	995	7,366	2	31	-	-
2	5	87	594	921	7,330	-	-	-	-
20	125	215	1,276	719	5,397	-	-	-	-
-	-	44	78	1,201	8,547	29	191	-	-
-	-	39	52	1,102	7,996	8	19	-	-
-	-	-	-	-	-	-	-	-	-
-	-	-	-	-	-	-	-	-	-
-	-	20	28	260	896	-	-	-	-
-	-	8	10	833	7,090	8	19	-	-
-	-	-	-	-	-	-	-	-	-
-	-	-	-	-	-	-	-	-	-
-	-	11	15	9	10	-	-	-	-
-	-	5	25	99	551	21	172	-	-



表4 查(核)定開徵數情形及未徵數分析表(續2)

件數：件

金額單位：新台幣千元

## 二、以前年度

會計年度及稅目別 Fiscal Year & Item	查(核)定開徵數 Opening Collection for Taxes Arrears (Verified) (1)=(2)+(3)+(4)+(5)+(6)		實徵數 Actual Collection (2)		減免註銷數 Tax Exemption (3)	
	件數 Cases	金額 Amount	件數 Cases	金額 Amount	件數 Cases	金額 Amount
民國100年度 FY2011	9,833	24,771	2,846	13,627	447	-3,183
民國101年度 FY2012	9,432	50,716	2,776	37,267	110	-575
民國102年度 FY2013	9,165	30,946	2,744	14,416	-89	3,356
民國103年度 FY2014	10,163	30,373	2,711	16,066	-8	-1,016
民國104年度 FY2015	9,574	39,875	2,736	19,021	77	1,675
民國105年度 FY2016	10,315	1,034,684	2,587	14,864	-65	998,477
民國106年度 FY2017	10,542	235,508	3,207	14,971	-63	195,743
民國107年度 FY2018	10,990	46,303	3,360	20,162	-124	-116
民國108年度 FY2019	11,525	45,400	3,625	16,888	-187	-5
民國109年度 FY2020	12,128	45,885	3,939	14,389	-192	-271
<b>本 稅 Taxes</b>	<b>11,538</b>	<b>40,780</b>	<b>3,823</b>	<b>13,769</b>	<b>-203</b>	<b>-398</b>
地價稅 Land Value Tax	7,061	4,015	1,940	1,775	-16	-20
土地增值稅 Land Value Increment Tax	17	10,881	13	3,506	-	-
房屋稅 House Tax	620	1,814	384	885	-37	-128
使用牌照稅 Vehicle license Tax	3,504	23,363	1,319	7,203	-119	-221
契稅 Deed Tax	7	65	7	65	-	-
印花稅 Stamp Tax	48	176	36	162	12	14
娛樂稅 Amusement Tax	281	465	124	172	-43	-42
<b>罰 鍰 Fines in Recent</b>	<b>590</b>	<b>5,106</b>	<b>116</b>	<b>619</b>	<b>11</b>	<b>127</b>

資料來源：依公務統計報表20903-90-01-2、20903-90-02-2表編製。

**Table 4 The Management of Opening Collection for Assessed (Verified) and of Tax Not collected (Cont.2)**

**2.Previous Year**

Unit : case

Unit : NT\$1000

逾徵收期限數 Overdue Tax Payment (4)		逾徵課期限數 Excess Assessment (5)		未徵數餘額 Balances of Tax Not Collected			
				合計 Total (6)		繳款書未送達未徵數 Have Not Been Served the Payment Notice	
件數 Cases	金額 Amount	件數 Cases	金額 Amount	件數 Cases	金額 Amount	件數 Cases	金額 Amount
14	68	550	301	5,976	13,958	4,126	2,019
99	335	560	557	5,887	13,132	4,254	2,056
-	-	-	-	6,510	13,173	4,913	2,406
-	-	1,328	602	6,132	14,722	4,549	3,651
-	-	-	-	6,761	19,180	5,145	8,781
-	-	1,335	599	6,458	20,743	4,543	8,361
-	-	679	272	6,719	24,522	4,480	9,773
68	541	706	281	6,980	25,434	4,484	8,718
1	12	731	269	7,355	28,236	4,412	9,366
75	582	711	259	7,595	30,927	4,221	9,302
70	436	711	259	7,137	26,714	4,221	9,302
16	51	704	233	4,417	1,976	4,084	1,548
-	-	-	-	4	7,375	4	7,375
9	76	2	5	262	977	92	148
45	310	5	20	2,254	16,051	41	231
-	-	-	-	-	-	-	-
-	-	-	-	-	-	-	-
-	-	-	-	200	335	-	-
5	146	-	-	458	4,214	-	-

表4 查(核)定開徵數情形及未徵數分析表(續3完)

件數：件

金額單位：新台幣千元

## 二、以前年度

會計年度及稅目別 Fiscal Year & Item	未徵數餘額							
	未逾限繳日未徵數 Have Not Exceeded the Deadline of Payment		行政救濟未徵數 Administrantion Relief		分期繳納未徵數 Installments		特殊原因未徵數 Exceptional Circumstances	
	件數 Cases	金額 Amount	件數 Cases	金額 Amount	件數 Cases	金額 Amount	件數 Cases	金額 Amount
民國100年度 FY2011	72	355	-	-	-	-	-	-
民國101年度 FY2012	20	32	-	-	-	-	-	-
民國102年度 FY2013	43	161	-	-	-	-	-	-
民國103年度 FY2014	8	49	-	-	-	-	-	-
民國104年度 FY2015	52	207	-	-	-	-	-	-
民國105年度 FY2016	45	232	-	-	-	-	3	12
民國106年度 FY2017	14	5	-	-	-	-	2	8
民國107年度 FY2018	37	50	-	-	-	-	5	30
民國108年度 FY2019	118	142	-	-	-	-	15	84
民國109年度 FY2020	42	149	-	-	-	-	17	77
<b>本 稅 Taxes</b>	<b>42</b>	<b>149</b>	-	-	-	-	<b>14</b>	<b>76</b>
地價稅 Land Value Tax	22	50	-	-	-	-	-	-
土地增值稅 Land Value Increment	-	-	-	-	-	-	-	-
房屋稅 House Tax	13	45	-	-	-	-	-	-
使用牌照稅 Vehicle license Tax	7	53	-	-	-	-	14	76
契稅 Deed Tax	-	-	-	-	-	-	-	-
印花稅 Stamp Tax	-	-	-	-	-	-	-	-
娛樂稅 Amusement Tax	-	-	-	-	-	-	-	-
<b>罰 鍰 Fines in Recent</b>	-	-	-	-	-	-	<b>3</b>	<b>1</b>

**Table 4 The Management of Opening Collection for Assessed  
(Verified) and of Tax Not collected (Cont.3 end)**

**2.Previous Year**

Unit : case  
Unit : NT\$1000

Balances of Tax Not Collected									
送達未逾滯納期欠稅數 Delivered in the period of Tax Payments		待移送執行欠稅數 Waiting for Compulsory Execution		移送執行未結欠稅數 During the Compulsory Execution		取得執行憑證欠稅數 Certificates of Compulsory Execution Acquired		移送執行結(銷)欠 稅數	
件數 Cases	金額 Amount	件數 Cases	金額 Amount	件數 Cases	金額 Amount	件數 Cases	金額 Amount	件數 Cases	金額 Amount
4	15	367	1,721	439	2,718	968	7,130	-	-
6	54	147	597	535	3,127	925	7,267	-	-
-	-	140	607	455	2,848	953	7,149	-	-
-	-	88	509	525	3,197	955	7,316	-	-
-	-	88	523	457	1,864	1,008	7,767	7	1
-	-	124	673	616	2,859	1,115	8,567	8	1
-	-	95	522	758	4,092	1,358	10,083	8	1
-	-	101	296	660	3,888	1,684	12,412	5	0
3	33	194	745	682	4,207	1,921	13,609	6	12
1	0	125	156	935	5,209	2,248	16,033	6	1
1	0	124	156	851	4,499	1,878	12,531	6	1
1	0	86	90	169	213	53	73	2	1
-	-	-	-	-	-	-	-	-	-
-	-	14	18	86	350	56	415	1	0
-	-	23	47	550	3,876	1,616	11,767	3	0
-	-	-	-	-	-	-	-	-	-
-	-	-	-	-	-	-	-	-	-
-	-	1	0	46	59	153	276	-	-
-	-	1	0	84	710	370	3,502	-	-

表5 各項稅捐納庫數

## (1) 總 計

金額單位：新臺幣千元

會計年度及稅目別 Fiscal Year & Items		實徵數 Actual Collection	納	
			合計 Total	國庫 National treasury
民國100年度	FY2011	275,474	275,474	-
民國101年度	FY2012	319,875	319,875	-
民國102年度	FY2013	398,230	398,230	-
民國103年度	FY2014	533,499	533,499	-
民國104年度	FY2015	706,024	706,024	-
民國105年度	FY2016	475,549	475,549	-
民國106年度	FY2017	767,516	767,516	-
民國107年度	FY2018	532,219	532,219	-
民國108年度	FY2019	514,121	514,121	-
民國109年度	FY2020	475,040	475,040	-
地 價 稅	Land Value Tax	29,134	29,134	-
土地增值稅	Land Value Increment Tax	180,791	180,791	-
房 屋 稅	House Tax	74,103	74,103	-
使用牌照稅	Vehicle License Tax	158,566	158,566	-
契 稅	Deed Tax	8,872	8,872	-
印 花 稅	Stamp Tax	19,946	19,946	-
娛 樂 稅	Amusement Tax	1,236	1,236	-
罰 鍰	Fines	2,392	2,392	-

資料來源：依徵課會計報表編製。

**Table 5 Taxation Forwarded to Treasury****(1) Grand Total**

Unit : NT\$1,000

中央統籌專戶 Accounts managed by the central agency	庫		數		未納庫款 Unpaid treasury amount
	重建基金庫 Restructuring fund treasury	縣庫 County treasury	縣統籌分配專戶 Accounts distributed by counties	鄉鎮庫 Township treasuries	
26,071	-	197,473	16,781	35,149	-
33,264	-	235,599	16,622	34,390	-
44,558	-	297,637	17,953	38,082	-
68,510	-	406,745	18,658	39,586	-
94,644	-	541,292	22,116	47,972	-
45,971	-	359,733	22,283	47,563	-
99,952	-	595,571	23,001	48,993	-
51,025	-	405,873	23,954	51,368	-
43,184	-	395,058	24,525	51,354	-
36,158	-	369,745	22,422	46,715	-
-	-	14,567	5,827	8,740	-
36,158	-	144,633	-	-	-
-	-	29,641	14,821	29,641	-
-	-	158,566	-	-	-
-	-	-	1,774	7,097	-
-	-	19,946	-	-	-
-	-	-	-	1,236	-
-	-	2,392	-	-	-

表5 各項稅捐納庫數(續1)

會計年度及稅目別 Fiscal Year & Items		實徵數 Actual Collection	納	
			合計 Total	國庫 National treasury
民國100年度	FY2011	269,318	269,318	-
民國101年度	FY2012	284,271	284,271	-
民國102年度	FY2013	390,830	390,830	-
民國103年度	FY2014	517,572	517,572	-
民國104年度	FY2015	687,517	687,517	-
民國105年度	FY2016	462,337	462,337	-
民國106年度	FY2017	754,339	754,339	-
民國107年度	FY2018	511,891	511,891	-
民國108年度	FY2019	496,976	496,976	-
民國109年度	FY2020	460,492	460,492	-
地價稅	Land Value Tax	27,388	27,388	-
土地增值稅	Land Value Increment Tax	177,483	177,483	-
房屋稅	House Tax	73,240	73,240	-
使用牌照稅	Vehicle License Tax	151,502	151,502	-
契稅	Deed Tax	9,022	9,022	-
印花稅	Stamp Tax	19,797	19,797	-
娛樂稅	Amusement Tax	1,064	1,064	-
罰鍰	Fines	997	997	-

**Table 5 Taxation Forwarded to Treasury(Cont.1)****(2) Current Fiscal Year**

Unit : NT\$1,000

中央統籌專戶 Accounts managed by the central agency	庫		數		未納庫款 Unpaid treasury amount
	重建基金庫 Restructuring fund treasury	縣庫 County treasury	縣統籌分配專戶 Accounts distributed by counties	鄉鎮庫 Township treasuries	
26,343	-	193,794	15,739	33,441	-
27,306	-	207,771	16,018	33,177	-
44,479	-	291,909	17,398	37,043	-
66,704	-	394,050	18,178	38,640	-
92,815	-	526,662	21,367	46,673	-
44,624	-	349,127	21,897	46,688	-
99,062	-	584,447	22,613	48,217	-
48,802	-	388,965	23,553	50,571	-
42,250	-	381,313	23,654	49,759	-
35,497	-	357,272	21,930	45,794	-
-	-	13,694	5,478	8,217	-
35,497	-	141,986	-	-	-
-	-	29,296	14,648	29,296	-
-	-	151,502	-	-	-
-	-	-	1,804	7,217	-
-	-	19,797	-	-	-
-	-	-	-	1,064	-
-	-	997	-	-	-



表5 各項稅捐納庫數(續2)

金額單位：新臺幣千元

(3) 以前年度

會計年度及稅目別 Fiscal Year & Items		實徵數 Actual Collection	納	
			合計 Total	國庫 National treasury
民國100年度	FY2011	12,683	12,683	-
民國101年度	FY2012	36,186	36,186	-
民國102年度	FY2013	14,901	14,901	-
民國103年度	FY2014	16,662	16,662	-
民國104年度	FY2015	19,946	19,946	-
民國105年度	FY2016	15,367	15,367	-
民國106年度	FY2017	15,662	15,662	-
民國107年度	FY2018	21,009	21,009	-
民國108年度	FY2019	17,830	17,830	-
民國109年度	FY2020	15,168	15,168	-
地價稅	Land Value Tax	1,775	1,775	-
土地增值稅	Land Value Increment Tax	3,506	3,506	-
房屋稅	House Tax	885	885	-
使用牌照稅	Vehicle License Tax	7,203	7,203	-
契稅	Deed Tax	65	65	-
印花稅	Stamp Tax	162	162	-
娛樂稅	Amusement Tax	172	172	-
罰鍰	Fines	1,399	1,399	-

**Table 5 Taxation Forwarded to Treasury(Cont.2)****(3) Previous Fiscal Year**

Unit : NT\$1,000

中央統籌專戶 Accounts managed by the central agency	庫		數		未納庫款 Unpaid treasury amount
	重建基金庫 Restructuring fund treasury	縣庫 County treasury	縣統籌分配專戶 Accounts distributed by counties	鄉鎮庫 Township treasuries	
886	-	8,787	1,135	1,875	-
6,017	-	28,247	639	1,283	-
1,441	-	11,619	653	1,188	-
1,825	-	13,148	585	1,104	-
1,959	-	15,662	857	1,468	-
1,681	-	12,266	444	975	-
1,239	-	12,873	507	1,042	-
2,302	-	17,437	422	848	-
1,013	-	14,292	892	1,632	-
701	-	12,811	545	1,111	-
-	-	887	355	532	-
701	-	2,805	-	-	-
-	-	354	177	354	-
-	-	7,203	-	-	-
-	-	-	13	52	-
-	-	162	-	-	-
-	-	-	-	172	-
-	-	1,399	-	-	-

表5 各項稅捐納庫數(續3完)

## (4) 退還以前年度歲入款

金額單位：新臺幣千元

會計年度及稅目別 Fiscal Year & Items		實徵數 Actual Collection	納	
			合計 Total	國庫 National treasury
民國100年度	FY2011	6,527	6,527	-
民國101年度	FY2012	582	582	-
民國102年度	FY2013	7,501	7,501	-
民國103年度	FY2014	735	735	-
民國104年度	FY2015	1,439	1,439	-
民國105年度	FY2016	2,155	2,155	-
民國106年度	FY2017	2,485	2,485	-
民國107年度	FY2018	681	681	-
民國108年度	FY2019	685	685	-
民國109年度	FY2020	620	620	-
地價稅	Land Value Tax	29	29	-
土地增值稅	Land Value Increment Tax	198	198	-
房屋稅	House Tax	23	23	-
使用牌照稅	Vehicle License Tax	139	139	-
契稅	Deed Tax	215	215	-
印花稅	Stamp Tax	13	13	-
娛樂稅	Amusement Tax	-	-	-
罰鍰	Fines	4	4	-

**Table 5 Taxation Forwarded to Treasury(Cont.3 end)****(4) Tax Income Returned**

Unit : NT\$1,000

中央統籌專戶 Accounts managed by the central agency	庫		數		未納庫款 Unpaid treasury amount
	重建基金庫 Restructuring fund treasury	縣庫 County treasury	縣統籌分配專戶 Accounts distributed by counties	鄉鎮庫 Township treasuries	
1,158	-	5,108	94	167	-
59	-	419	35	70	-
1,362	-	5,892	98	149	-
20	-	452	104	158	-
130	-	1,032	108	170	-
334	-	1,661	59	101	-
350	-	1,749	119	267	-
79	-	530	21	50	-
79	-	546	21	38	-
40	-	338	53	189	-
-	-	14	6	9	-
40	-	158	-	-	-
-	-	9	5	9	-
-	-	139	-	-	-
-	-	-	43	172	-
-	-	13	-	-	-
-	-	-	-	-	-
-	-	4	-	-	-

表6 違章漏稅案件處理及財務罰鍰執行情形

件數：件

金額單位：新臺幣千元

會計年度及稅目別 Fiscal Year& Items	受理情形 Casess Accepted			本期審理情形 Nos.of Interrogation Casess in			
	(1)	(2)	(3)	(4)	(5)		
	上期未結件數 Unclosed Cases of Last Term	本期受理件數 Casess Accepted in This Term	合計 Total	依法免議件數 Casess not Indictable	依法免罰件數 Fine Free Casess		
民國100年度 FY2011	....	....	....	....	....		
民國101年度 FY2012	....	....	....	....	....		
民國102年度 FY2013	....	....	....	....	....		
民國103年度 FY2014	28	18	46	-	-		
民國104年度 FY2015	28	131	159	4	2		
民國105年度 FY2016	27	159	186	4	-		
民國106年度 FY2017	27	214	241	2	-		
民國107年度 FY2018	26	261	287	4	1		
會計年度及稅目別 Fiscal Year& Items	受理情形 Casess Accepted			本期受理情形 Nos.of Interrogation Casess in			
	(1)合計	(2)上期未結件數	(3)本期受理件數	(4)依法免議件數	(5)依法免罰件數	(6)依法併案件數	(7)依法註銷件數
	Total	Unclosed Cases of Last Term	Casess Accepted in This Term	Casess not Indictable	Fine Free Casess	Casess not Indictable	Fine Free Casess
民國108年度 FY2019	336	27	309	1	1	-	-
民國109年度 FY2020	340	28	312	9	1	-	-
土地稅 Land Tax	-	-	-	-	-	-	-
房屋稅 House Tax	-	-	-	-	-	-	-
使用牌照稅 Vehicle Lincense Tax	340	28	312	9	1	-	-
契稅 Deed Tax	-	-	-	-	-	-	-
印花稅 Stamp Tax	-	-	-	-	-	-	-
娛樂稅 Amusement Tax	-	-	-	-	-	-	-

資料來源：依公務統計報表20903-90-03-2編製。

附註：因報表增刪修訂，本表自108年度起配合採用修正後之格式。











二、稅 源

II、Tax Sources

## 表7 地價稅稅源

## (一) 稅地種類分析

面積單位：公頃

地價單位：新臺幣千元

年(期)別 By Year Term	都市及非都市土地					
	戶數 Nos. of House			筆數 Plots		
	合計 Total	公有 Public	私有 Private	合計 Total	公有 Public	私有 Private
民國100年 FY2011	17,785	15	17,770	56,014	7,681	48,333
民國101年 FY2012	18,068	21	18,047	57,847	8,575	49,272
民國102年 FY2013	18,356	19	18,337	59,061	8,769	50,292
民國103年 FY2014	18,777	18	18,759	61,132	8,962	52,170
民國104年 FY2015	19,177	21	19,156	62,542	9,247	53,295
民國105年 FY2016	19,558	23	19,535	63,110	9,294	53,816
民國106年 FY2017	19,865	24	19,841	64,382	9,590	54,792
民國107年 FY2018	20,231	28	20,203	65,671	9,876	55,795
民國108年 FY2019	20,760	29	20,731	67,290	9,613	57,677
民國109年 FY2020	21,617	34	21,583	70,141	10,304	59,837
一般土地 Regular Land	21,443	30	21,413	65,289	9,391	55,898
自用住宅用地 Self-use Residence Land	124	-	124	2,044	-	2,044
工礦業專用地 Specific Business Land	20	2	18	187	24	163
公共設施保留地 Land Reserved for Public Facilities	30	2	28	2,621	889	1,732
加徵空地稅用地 Vacant Lot Site	-	-	-	-	-	-
免稅土地 Exempt Land	213	-	213	13,514	-	13,514
小額免稅 Small Amount Exempt Land	22,051	-	22,051	12,501	-	12,501

資料來源：依公務統計報表20903-02-01-2表編製

**Table 7 Sources of Land Value Tax**  
**( I )Analysis for the Kinds of Land**

Area : Hectare  
Amount : NT\$1,000

Urban Land and Non Urban Land					
面 積 Area			課稅地價 Taxed Land Value		
合計 Total	公有 Public	私有 Private	合計 Total	公有 Public	私有 Private
794.4056	61.5083	732.8973	1,886,750	60,518	1,826,232
803.1764	65.8415	737.3349	1,907,622	70,771	1,836,851
798.4437	57.4311	741.0126	1,922,943	73,572	1,849,371
807.9689	60.1438	747.8251	1,983,985	109,390	1,874,595
820.7337	63.7989	756.9348	2,011,411	123,719	1,887,692
826.7556	64.7256	762.0300	2,044,478	126,791	1,917,687
828.3674	62.1371	766.2303	2,047,486	120,954	1,926,532
836.1882	64.7418	771.4464	2,064,913	126,351	1,938,562
863.9607	67.4883	796.4724	2,135,667	154,238	1,981,428
886.9352	77.4014	809.5338	2,277,881	208,461	2,069,420
818.9413	66.0381	752.9032	1,869,591	149,185	1,720,406
16.8873	-	16.8873	146,862	-	146,862
40.3969	9.7421	30.6548	201,251	53,123	148,127
10.7097	1.6212	9.0885	60,178	6,153	54,025
-	-	-	-	-	-
1,125.4332	-	1,125.4332	1,485,054	-	1,485,054
43.6352	-	43.6352	56,045	-	56,045

表7 地價稅稅源(續完)  
(二) 減免稅地概況

面積單位：公頃

地價單位：新臺幣千元

年(期)別 By Year Term	都市及非都市土地					
	戶數 Nos. of House			筆數 Plots		
	合計 Total	公有 Public	私有 Private	合計 Total	公有 Public	私有 Private
民國100年 FY2011	-	-	-	15,522	9,510	6,012
民國101年 FY2012	-	-	-	16,139	9,949	6,190
民國102年 FY2013	-	-	-	16,514	10,256	6,258
民國103年 FY2014	-	-	-	17,470	10,689	6,781
民國104年 FY2015	-	-	-	17,853	10,973	6,880
民國105年 FY2016	-	-	-	17,784	10,942	6,842
民國106年 FY2017	-	-	-	18,590	11,518	7,072
民國107年 FY2018	-	-	-	18,909	11,702	7,207
民國108年 FY2019	-	-	-	19,605	12,080	7,525
民國109年 FY2020	-	-	-	20,353	12,673	7,680
騎樓地全免 Exemption for Hallway Land	-	-	-	1	-	1
騎樓地減免 Reduction for Hallway Land	-	-	-	254	-	254
巷道用地全免 Exemption for Alley Land	-	-	-	7,120	1,265	5,855
巷道用地減免 Reduction for Alley Land	-	-	-	15	2	13
一般用地全免 Exemption for Regular Land	-	-	-	12,798	11,361	1,437
一般用地減免 Reduction for Regular Land	-	-	-	165	45	120

資料來源：依公務統計報表20903-02-01-2表編製

**Table 7 Sources of Land Value Tax (Cont. end)**  
**( II )Broadview for the Reduction or Exemption of Land**

Area : Hectare  
Amount : NT1,000

Urban Land and Non Urban Land					
面 積 Area			課稅地價 Taxed Land Value		
合計 Total	公有 Public	私有 Private	合計 Total	公有 Public	私有 Private
1,302.4813	1,228.9881	73.4932	2,544,589	2,290,371	254,219
1,422.6690	1,348.5084	74.1606	2,681,706	2,420,259	261,447
1,476.7561	1,396.7038	80.0523	2,739,664	2,473,633	266,031
1,516.1703	1,431.9157	84.2546	2,749,852	2,469,165	280,687
1,557.0090	1,485.7210	71.2880	2,792,237	2,524,043	268,194
1,614.4672	1,545.1811	69.2861	3,699,895	3,414,599	285,296
1,693.3166	1,622.0978	71.2188	3,786,014	3,500,420	285,594
1,708.8340	1,636.1799	72.6541	3,814,658	3,529,923	284,736
1,761.9427	1,689.3536	72.5891	3,845,741	3,572,807	272,934
1,833.4777	1,759.6245	73.8532	3,862,825	3,656,451	206,374
0.0002	0.0000	0.0002	12	-	12
0.0528	0.0000	0.0528	2,428	-	2,428
163.0330	146.6846	16.3484	547,745	431,356	116,389
0.7244	0.4704	0.2540	2,289	815	1,474
1657.8340	1610.0573	47.7767	3,255,209	3,169,138	86,071
11.8333	2.4122	9.4211	55,142	55,142	

表8 土地增值稅稅源

金額單位：新臺幣千元

## (一) 按稅率別

會計年度別 Fiscal Year	移轉土地 Transferred Land		移轉現值總額	調整後原地價	改良土地費用
	筆數 Plots	面積(公頃) Area (Hectare)	Present Value of Transfer	Original Declared Value After Adjustment	Land improvement Cost
民國100年度FY2011	5,900	249	2,744,283	653,123	890
民國101年度FY2012	5,460	189	3,851,337	866,547	288
民國102年度FY2013	7,773	238	4,940,755	729,025	0
民國103年度FY2014	6,016	181	5,723,736	792,163	3,167
民國104年度FY2015	5,688	182	6,965,302	1,144,025	4,039
民國105年度FY2016	4,625	159	5,640,915	978,796	-
民國106年度FY2017	3,886	139	5,770,892	1,110,242	2,066
民國107年度FY2018	4,455	102	4,640,497	1,046,205	-
民國108年度FY2019	4,176	90	4,549,882	1,226,205	1,859
民國109年度FY2020	4,427	90	4,108,965	982,080	4,872
<b>應稅地小計 Total of Taxable Land</b>	<b>1,219</b>	<b>9</b>	<b>965,378</b>	<b>292,061</b>	<b>4,872</b>
自用住宅用地 Self-use Residence Land	55	0	82,589	11,096	-
一般用地 20% Regular Land Rate 20%	291	2	251,519	202,125	-
一般用地 30% Regular Land Rate 30%	90	1	79,525	33,167	3,404
一般用地 40% Regular Land Rate 40%	779	6	551,745	45,673	1,469
其他 Other	4	-	-	-	-
<b>免稅地小計 Exempt Land</b>	<b>3,208</b>	<b>81</b>	<b>3,143,587</b>	<b>690,019</b>	<b>-</b>
公有土地 Public Land	407	4	13,432	3,136	-
私有土地 Private Land	2,801	77	3,130,155	686,883	-

資料來源：依公務統計報表20903-02-04-2表編製

**Table 8 Sources of Land Value Increment Tax****( I )By Tax Rate**

Unit:NT\$1,000

漲價數額 Gross Amount of Land Value Increment	查定稅額 Assessment Tax	增繳地價 抵繳 Supplemental Payment of Land Value Tax	重劃減徵 Reduction for Consolidation	徵收減徵 Land Requisitioned Exempt	其他減徵 Other Reduction	長期持有 減徵 Reduction for Hand Held in Longtern	應納稅額 Tax Payable
<b>2,047,472</b>	<b>647,724</b>	-	<b>3,522</b>	-	-	<b>77,148</b>	<b>162,213</b>
<b>3,035,295</b>	<b>980,487</b>	<b>210</b>	<b>2,022</b>	-	-	<b>112,305</b>	<b>145,727</b>
<b>4,218,942</b>	<b>1,342,200</b>	<b>724</b>	<b>4,264</b>	-	<b>92</b>	<b>170,351</b>	<b>231,839</b>
<b>4,934,148</b>	<b>1,646,683</b>	<b>593</b>	<b>6,840</b>	-	<b>31</b>	<b>180,914</b>	<b>350,479</b>
<b>5,827,477</b>	<b>1,947,165</b>	<b>5,530</b>	<b>5,703</b>	-	-	<b>174,557</b>	<b>473,606</b>
<b>4,669,731</b>	<b>1,557,854</b>	<b>1,450</b>	<b>8,132</b>	-	-	<b>150,195</b>	<b>426,288</b>
<b>4,666,733</b>	<b>1,539,318</b>	<b>1,805</b>	<b>5,310</b>	-	-	<b>157,931</b>	<b>505,746</b>
<b>3,608,975</b>	<b>1,187,319</b>	<b>1,860</b>	<b>6,518</b>	-	-	<b>153,459</b>	<b>251,366</b>
<b>3,346,061</b>	<b>1,113,910</b>	<b>1,375</b>	<b>3,034</b>	-	<b>388</b>	<b>112,562</b>	<b>212,864</b>
<b>3,132,379</b>	<b>1,014,330</b>	<b>761</b>	<b>2,522</b>	-	<b>1,017</b>	<b>138,426</b>	<b>192,041</b>
<b>668,445</b>	<b>196,342</b>	<b>761</b>	<b>2,522</b>	-	<b>1,017</b>	<b>18,660</b>	<b>192,041</b>
71,493	7,149	45	-	-	-	-	7,104
49,394	9,879	7	-	-	-	-	9,872
42,954	9,535	-	86	-	313	34	9,136
504,604	169,514	710	2,436	-	704	18,625	165,664
-	265	-	-	-	-	-	265
<b>2,463,934</b>	<b>817,988</b>	-	-	-	-	<b>119,766</b>	-
10,686	3,554	-	-	-	-	445	-
2,453,248	814,433	-	-	-	-	119,321	-



表8 土地增值稅稅源 (續完)

金額單位：新臺幣千元

## (二) 按移轉原因別

會計年度別 Fiscal Year		移轉土地 Transferred Land		移轉 現值總額 Present Value of Transfer	調整後 原地價 Original Declared Value After Adjustment
		筆數 Plots	面積(公 頃) Area (Hectare)		
民國109年度 FY2020		4,427	90	4,108,965	982,080
合併	Consolidation	1	-	566	385
買賣	Sale	1,153	9	926,129	415,493
贈與	Donation	372	4	250,643	143,854
交換	Exchange	2	0	385	194
典權	Pledge	-	-	-	-
分割	Division	11	-	2,835	1,132
法院拍賣	Court acution	48	1	53,822	11,056
徵收減40%	40% exemption from taxation	-	-	-	-
徵收減70%	70% exemption from taxation	-	-	-	-
公有移轉	Transfer of public land	407	4	13,432	3,136
政府受贈	Donations for Government	2	0	15,196	1,189
配偶贈與	Couple Donation	139	4	237,357	61,109
社福受贈	Donation Received by Social Welfare Groups	-	-	-	-
農地買賣	Farmland transaction	818	30	1,222,079	208,245
農地贈與	Farmland bestowal	1,041	34	1,080,398	102,817
農地交換	Farmland exchange	18	1	22,765	2,022
農地分割	Farmland division	11	-	601	27
農地法拍	Farmland court auction	3	0	4,288	10
追繳稅款	Retrieves for Tax Payment	-	-	-	-
一般重購	General reacquisition	-	-	-	-
遺贈	Bequeathal	1	0	335	335
記存	Reserved	-	-	-	-
抵繳稅款	Deductible from tax	-	-	-	-
判決移轉	Verdict transfer	4	0	4,863	2,029
判決分割	Verdict division	1	-	-	-
徵收全免	Tax exempt	-	-	-	-
協議價購	Purchase wof agreement	7	0	3,824	612
農地合併	Farmland Merger	-	-	-	-
公設移轉	Transfer of amenities land	359	2	218,975	21,160
贖財不課	No Leving Tax for Surplus Property	12	0	25,749	3,461
視為農地	Deemed Agricultural Land	16	0	15,696	3,789
原有不課	Original Non-taxable	1	0	9,027	28
水利不課	Water Conservancy Non-taxable	-	-	-	-

資料來源：依公務統計報表20903-02-04-2表編製



## 表9 房屋稅稅源

面積：平方公尺

金額單位：新臺幣千元

年度、構造及使用別 Fiscal Year & Structure & Use		合計 Total		
		戶數 Number of House	面積 Area	現值 Value
民國100年度	2011	17,201	3,998,655	4,926,241
民國101年度	2012	18,018	4,161,036	5,098,251
民國102年度	2013	19,199	4,396,647	5,425,119
民國103年度	2014	20,106	4,656,547	5,985,991
民國104年度	2015	21,120	4,903,056	6,434,453
民國105年度	2016	22,329	5,026,499	6,628,248
民國106年度	2017	23,419	5,225,488	6,909,122
民國107年度	2018	24,473	5,400,138	7,110,913
民國108年度	2019	25,945	5,756,244	7,564,530
民國109年度	2020	25,995	5,762,083	7,526,127
住家	Residence	16,863	3,088,231	3,929,761
營業	Business	3,774	567,820	839,965
非住家非營業	Non-Residence、Non-Business	732	315,762	547,257
全部免稅及部份免稅	Exempt House	4,626	1,790,270	2,209,145
鋼骨混凝土造	Steeled Concrete	189	285,683	770,813
住家	Residence	26	9,539	16,117
營業	Business	62	85,551	293,114
非住家非營業	Non-Residence、Non-Business	47	88,156	248,820
全部免稅及部份免稅	Exempt House	54	102,437	212,762
鋼筋混凝土及預鑄	Concrete&Reinforced Prefabricated	12,052	2,750,274	4,599,913
住家	Residence	9,502	1,499,083	2,473,849
營業	Business	827	205,056	335,496
非住家非營業	Non-Residence、Non-Business	341	120,725	209,137
全部免稅及部份免稅	Exempt House	1,382	925,410	1,581,431
鋼筋混凝土加強磚造	Ferroconcrete Brick	10,683	2,279,562	1,936,530
住家	Residence	7,116	1,524,283	1,395,113
營業	Business	2,099	204,958	164,819
非住家非營業	Non-Residence、Non-Business	174	50,790	45,577
全部免稅及部份免稅	Exempt House	1,294	499,531	331,021
鋼鐵造	Metal	643	185,170	151,138
住家	Residence	178	46,673	39,684
營業	Business	177	46,530	38,048
非住家非營業	Non-Residence、Non-Business	137	50,364	41,042
全部免稅及部份免稅	Exempt House	151	41,603	32,365

資料來源：依表報代號H0U613L編製。

**Table 9 Sources of House Tax**Area : m<sup>2</sup>  
Unit : NT\$1,000

公 有 Public			私 有 Private		
戶 數 Number of House	面 積 Area	現 值 Value	戶 數 Number of House	面 積 Area	現 值 Value
234	386,457	575,343	16,967	3,612,199	4,350,897
248	392,663	579,934	17,770	3,768,373	4,518,317
257	396,363	579,785	18,942	4,000,283	4,845,334
265	404,632	590,151	19,841	4,251,916	5,395,840
267	405,192	583,276	20,853	4,497,864	5,851,177
271	408,093	582,553	22,058	4,618,406	6,045,695
273	409,100	576,292	23,146	4,816,388	6,332,830
287	415,691	579,028	24,186	4,984,447	6,531,885
295	422,522	573,887	25,650	5,333,722	6,990,643
293	421,788	571,948	25,702	5,340,295	6,954,180
3	1,383	962	16,860	3,086,848	3,928,798
28	13,260	19,689	3,746	554,560	820,276
8	11,219	14,944	724	304,543	532,313
254	395,926	536,352	4,372	1,394,344	1,672,793
14	21,649	34,416	175	264,034	736,398
			26	9,539	16,117
3	2,753	4,208	59	82,798	288,906
-	1,083	2,141	47	87,074	246,680
11	17,814	28,067	43	84,623	184,695
153	288,145	449,857	11,899	2,462,129	4,150,056
-	806	523	9,502	1,498,277	2,473,326
21	10,157	15,205	806	194,899	320,291
3	6,701	10,557	338	114,023	198,580
129	270,481	423,572	1,253	654,929	1,157,858
107	106,265	83,647	10,576	2,173,297	1,852,883
3	577	440	7,113	1,523,706	1,394,673
3	318	257	2,096	204,640	164,563
4	2,802	1,764	170	47,988	43,813
97	102,567	81,187	1,197	396,964	249,835
6	1,880	1,921	637	183,290	149,217
-	-	-	178	46,673	39,684
-	-	-	177	46,530	38,048
1	601	464	136	49,764	40,578
5	1,280	1,457	146	40,323	30,907

表9 房屋稅稅源 (續完)

面積：平方公尺

金額單位：新臺幣千元

年度別、構造及使用別 Fiscal Year & Structure & Use	合計 Total		
	戶數 Number of House	面積 Area	現值 Value
<b>磚 石 造 Brick</b>	<b>2,412</b>	<b>254,435</b>	<b>65,251</b>
住 家 用 Residence	39	8,224	4,744
營 業 用 Business	606	24,582	8,050
非住家非營業用 Non-Residence、Non-Business	31	4,887	2,357
全部免稅及部份免稅 Exempt House	1,736	216,742	50,101
<b>啫 咕 石 造 Lo-Ko Stone</b>	-	-	-
住 家 用 Residence	-	-	-
營 業 用 Business	-	-	-
非住家非營業用 Non-Residence、Non-Business	-	-	-
全部免稅及部份免稅 Exempt House	-	-	-
<b>卵 石 混 凝 土 造 Concrete &amp; Pebble</b>	<b>8</b>	<b>1,369</b>	<b>590</b>
住 家 用 Residence	2	429	254
營 業 用 Business	2	263	146
非住家非營業用 Non-Residence、Non-Business	-	-	-
全部免稅及部份免稅 Exempt House	4	677	189
<b>木 造 Wood</b>	<b>7</b>	<b>5,500</b>	<b>1,887</b>
住 家 用 Residence	-	-	-
營 業 用 Business	1	880	291
非住家非營業用 Non-Residence、Non-Business	2	841	325
全部免稅及部份免稅 Exempt House	4	3,779	1,271
<b>土 磚 造 Earthen Brick</b>	<b>1</b>	<b>90</b>	<b>5</b>
住 家 用 Residence	-	-	-
營 業 用 Business	-	-	-
非住家非營業用 Non-Residence、Non-Business	-	-	-
全部免稅及部份免稅 Exempt House	1	90	5
<b>竹 造 Bamboo</b>	-	-	-
住 家 用 Residence	-	-	-
營 業 用 Business	-	-	-
非住家非營業用 Non-Residence、Non-Business	-	-	-
全部免稅及部份免稅 Exempt House	-	-	-

附註：同一戶房屋，如有2種以上構造或使用別，戶數歸納至構造代號最大值及使用別現值最大值。

**Table 9 Sources of House Tax (Cont. end)**Area : m<sup>2</sup>

Unit : NT\$1,000

公有 Public			私有 Private		
戶數 Number of House	面積 Area	現值 Value	戶數 Number of House	面積 Area	現值 Value
<b>12</b>	<b>3,651</b>	<b>2,036</b>	<b>2,400</b>	<b>250,784</b>	<b>63,216</b>
-	-	-	39	8,224	4,744
1	32	19	605	24,549	8,031
-	32	19	31	4,854	2,338
11	3,586	1,998	1,725	213,156	48,103
-	-	-	-	-	-
-	-	-	-	-	-
-	-	-	-	-	-
-	-	-	-	-	-
-	-	-	-	-	-
-	-	-	<b>8</b>	<b>1,369</b>	<b>590</b>
-	-	-	2	429	254
-	-	-	2	263	146
-	-	-	-	-	-
-	-	-	4	677	189
<b>1</b>	<b>198</b>	<b>71</b>	<b>6</b>	<b>5,302</b>	<b>1,816</b>
-	-	-	-	-	-
-	-	-	1	880	291
-	-	-	2	841	325
1	198	71	3	3,581	1,200
-	-	-	<b>1</b>	<b>90</b>	<b>5</b>
-	-	-	-	-	-
-	-	-	-	-	-
-	-	-	-	-	-
-	-	-	-	-	-
-	-	-	1	90	5
-	-	-	-	-	-
-	-	-	-	-	-
-	-	-	-	-	-
-	-	-	-	-	-

表10 使用牌照稅稅源

單位：輛

年 期 別 By Year Term	總 計 Total		小 客 車 Small Passenger Vehicles		大 客 車 Large Passenger Vehicles	
	應 稅 Taxable	免 稅 Exempt	應 稅 Taxable	免 稅 Exempt	應 稅 Taxable	免 稅 Exempt
	民國100年 2011	8,424	20,038	7,665	16,449	-
民國101年 2012	9,235	20,859	8,411	17,136	-	267
民國102年 2013	10,197	21,642	9,241	17,773	-	271
民國103年 2014	11,319	22,527	10,209	18,534	-	289
民國104年 2015	12,480	23,455	11,186	19,326	-	317
民國105年 2016	13,690	24,450	12,207	20,180	-	318
民國106年 2017	14,971	25,480	13,254	21,062	-	322
民國107年 2018	16,148	26,363	14,221	21,810	-	333
民國108年 2019	17,397	27,120	15,221	22,432	-	317
民國109年 2020	18,800	27,664	16,216	22,814	2	339

資料來源：依公務統計報表20903-02-08-2表編製

**Table 10 Sources of Vehicle License Tax**

Unit: Set

貨 車 Trucks		農村拼裝車 Flat-bodied Trucks		曳 引 車 Trailers		機器腳踏車 Motorcycles	
應 稅 Taxable	免 稅 Exempt	應 稅 Taxable	免 稅 Exempt	應 稅 Taxable	免 稅 Exempt	應 稅 Taxable	免 稅 Exempt
574	3,169	-	-	2	67	183	95
596	3,278	-	-	2	69	226	109
612	3,388	-	-	2	73	342	137
634	3,464	-	-	2	73	474	167
663	3,540	-	-	2	73	629	199
691	3,653	-	-	2	73	790	226
719	3,765	-	-	2	73	996	258
752	3,853	-	-	2	73	1,173	294
831	3,962	-	-	2	77	1,343	332
930	4,025	-	-	6	75	1,646	411



表11 契稅稅源

件數：件

金額單位：新臺幣千元

會計年度別 Fiscal Year		合計 Total			
		件數 Case			契價 Deed Value
		合計 Total	應稅 Taxable	免稅 Taxable	
民國100年度	FY2011	501	501	-	122,497
民國101年度	FY2012	462	462	-	93,494
民國102年度	FY2013	554	554	-	136,354
民國103年度	FY2014	534	534	-	106,322
民國104年度	FY2015	918	918	-	196,269
民國105年度	FY2016	808	808	-	162,356
民國106年度	FY2017	849	849	-	171,715
民國107年度	FY2018	842	842	-	204,695
民國108年度	FY2019	781	781	-	158,366
民國109年度	FY2020	770	770	-	151,614
第一季(109年1月~3月) 1st Quarter		178	178	-	31,234
第二季(109年4月~6月) 2st Quarter		161	161	-	34,895
第三季(109年7月~9月) 3st Quarter		192	192	-	37,113
第四季(109年10月~12月) 4st Quarter		239	239	-	48,372

資料來源：依公務統計報表20903-02-11-2表編製

附註：契價不包括免稅資料

**Table 11 Sources of Deed Tax**Unit:case  
Unit:NT\$1,000

買賣契 Sale				贈與契 Donation			
件數 Case			契價 Deed Value	件數 Case			契價 Deed Value
合計 Total	應稅 Taxable	免稅 Taxable		合計 Total	應稅 Taxable	免稅 Taxable	
359	359	-	91,862	140	140	-	30,404
316	316	-	68,919	144	144	-	24,420
396	396	-	101,847	149	149	-	33,390
357	357	-	72,046	167	167	-	31,629
736	736	-	159,265	171	171	-	35,849
626	626	-	121,897	150	150	-	30,049
678	678	-	141,745	158	158	-	28,913
698	698	-	172,616	136	136	-	28,066
649	649	-	132,634	132	132	-	25,732
625	625	-	126,816	143	143	-	24,492
148	148	-	27,443	30	30	-	3,791
115	115	-	26,666	46	46	-	8,229
159	159	-	31,044	33	33	-	6,069
203	203	-	41,664	34	34	-	6,402



**Table 11 Sources of Deed Tax (cont. end)**

Unit:case

Unit:NT\$1,000

交換契 Exchange				占有契 Possession			
件數 Case			契 價 Deed Value	件數 Case			契 價 Deed Value
合計 Total	應稅 Taxable	免稅 Taxable		合計 Total	應稅 Taxable	免稅 Taxable	
2	2	-	231	-	-	-	-
2	2	-	155	-	-	-	-
9	9	-	1,116	-	-	-	-
6	6	-	2,257	-	-	-	-
11	11	-	1,154	-	-	-	-
32	32	-	10,410	-	-	-	-
13	13	-	1,057	-	-	-	-
8	8	-	4,013	-	-	-	-
-	-	-	-	-	-	-	-
2	2	-	306	-	-	-	-
-	-	-	-	-	-	-	-
-	-	-	-	-	-	-	-
-	-	-	-	-	-	-	-
2	2	-	306	-	-	-	-

表12 娛樂稅稅源

單位：查定家(件)數

會計年度別 Fiscal Year	娛樂業家數(家)				
	合計 Total	電影 Movies	歌廳 Singinghall	撞球場 Billards Halls	保齡球館 Bowling Alleys
民國100年度 FY2011	55	-	-	-	-
民國101年度 FY2012	61	-	-	-	-
民國102年度 FY2013	65	-	-	-	-
民國103年度 FY2014	57	-	-	-	-
民國104年度 FY2015	60	2	-	-	-
民國105年度 FY2016	53	2	-	-	-
民國106年度 FY2017	48	2	-	-	-
民國107年度 FY2018	50	2	-	-	-
民國108年度 FY2019	56	2	-	-	-
民國109年度 FY2020	69	2	-	-	-
1月 Jan.	61	2	-	-	-
2月 Feb.	62	2	-	-	-
3月 Mar.	62	2	-	-	-
4月 Apr.	61	2	-	-	-
5月 May.	62	2	-	-	-
6月 June.	64	2	-	-	-
7月 July.	69	2	-	-	-
8月 Aug.	70	2	-	-	-
9月 Sept.	69	2	-	-	-
10月 Oct.	69	2	-	-	-
11月 Nov.	69	2	-	-	-
12月 Dec.	69	2	-	-	-

資料來源：依公務統計報表20903-02-13-2表編製

附註：各年度家數以 12月底為準

**Table 12 Sources of Amusement Tax**

Unit : Case

Number of Amusement Place (Case)						
高爾夫球場	舞廳舞場	電子遊戲機	有節目餐飲業	視聽視唱業	其 他	臨時公演
Golf Course	Dancing Hall	Electronic game machines	Entertainment Restaurants	(KTV、MTV)	Other	Temp Public Shows
-	-	23	-	29	3	-
-	-	24	-	34	3	-
-	-	27	-	34	4	-
-	-	21	-	34	2	-
-	-	22	-	34	2	-
-	-	19	-	31	1	-
-	-	16	-	25	4	1
-	-	23	-	25	-	-
-	-	16	-	26	12	-
-	-	13	-	23	30	1
-	-	16	-	25	18	-
-	-	16	-	25	19	-
-	-	16	-	25	19	-
-	-	15	-	23	21	-
-	-	14	-	23	23	-
-	-	14	-	23	25	-
-	-	14	-	24	29	-
-	-	14	-	24	30	-
-	-	13	-	23	30	1
-	-	13	-	23	30	1
-	-	13	-	23	30	1
-	-	13	-	23	30	1



三、稅 率

III、Tax Rates



表13 各項稅捐劃解百分率一覽表

單位：%

庫別 Trasury 稅目別 Item of Tax	中央收入 Central Revenue	
	國庫 National Treasury	中央統籌 Managed by Central Government
<b>一、國稅 National Taxes</b>		
所得稅 Income tax	90	10
遺產及贈與稅 Estate And Gift Tax	20	-
關稅 Customs Duties	100	-
營業稅 Business Tax	60	40
貨物稅 Commodity Tax	90	10
菸酒稅 Tobacco and Alcohol Tax	80	18
證券交易稅 Securities Transactions Tax	100	-
期貨交易稅 Futures Transactions Tax	100	-
礦區稅 Mining Lot Tax	100	-
<b>二、直轄市及縣(市)稅 Municipal and Prefectural(city) Taxes</b>		
地價稅 Land Value Tax	-	-
田賦 Agricultural Land Tax	-	-
土地增值稅 Land Increment Tax	-	20
房屋稅 House Tax	-	-
使用牌照稅 Vehicle license Tax	-	-
契稅 Deed Tax	-	-
印花稅 Stamp Tax	-	-
娛樂稅 Amusement Tax	-	-

資料來源：1.88年1月25日修正公布財政收支劃分法，並自88年7月1日起實施。

2.菸酒稅國庫80%，直轄市及縣市合計20%，其中18%按人口比例分配直轄市及臺灣省各縣市，2%按人口比例分配福建省金門、連江兩縣。

**Table 13 The Distribution Rate of Current Taxes**

縣(市)收入 County(city)			
小計 Sub-Total	縣庫 County Treasury	縣統籌 Distribution of County Gov't	鄉鎮(市)庫 Township Treasuries
-	-	-	-
80	-	-	80
-	-	-	-
-	-	-	-
2	2	-	-
-	-	-	-
-	-	-	-
100	50	20	30
100	-	-	100
80	80	-	-
100	40	20	40
100	100	-	-
100	-	20	80
100	100	-	-
100	-	-	100

表14 各項稅捐現行稅率表

稅別	課徵標的及稅率
地價稅	<p>一、課稅標的：土地所有權人在每一縣市轄區內所有規定地價土地之地價總額。</p> <p>二、稅率：</p> <p><b>私有土地</b></p> <ol style="list-style-type: none"> <li>1. 地價總額未超過土地所在地縣市累進起點地價者，按基本稅率千分之10徵收。</li> <li>2. 超過累進起點地價未達5倍者，就其超過部分課徵千分之15。</li> <li>3. 超過累進起點地價5至10倍者，就其超過部分課徵千分之25。</li> <li>4. 超過累進起點地價10至15倍者，就其超過部分課徵千分之35。</li> <li>5. 超過累進起點地價15至20倍者，就其超過部分課徵千分之45。</li> <li>6. 超過累進起點地價20倍以上者，就其超過部分課徵千分之55。</li> <li>7. 自用住宅用地面積：都市土地在3公畝，非都市土地在7公畝以內者按申報地價數額千分之2徵收。</li> <li>8. 非都市土地依法編定之農業用地或未規定地價者，徵收田賦。但都市土地合於下列規定者亦同。 <ul style="list-style-type: none"> <li>(1)依都市計畫編為農業區及保護區，限作農業用地使用者。</li> <li>(2)公共設施尚未完竣前，仍作農業用地使用者。</li> <li>(3)依法限制建築，仍作農業用地使用者。</li> <li>(4)依法不能建築，仍作農業用地使用者。</li> <li>(5)依都市計畫編為公共設施保留地，仍作農業用地使用者。</li> </ul> <p>上項第二款及第三款，以自耕農地及依耕地三七五減租條例出租之耕地為限。</p> <li>(6)農民團體與合作農場所有直接供農業使用之倉庫、冷凍(藏)庫、農機中心、蠶種製造(繁殖)場、集貨場、檢驗場、水稻育苗用地、儲水池、農用溫室、農產品批發市場等用地，仍徵收田賦。</li> <li>9. 都市計畫公共設施保留地，在保留期間仍為建築使用者，除自用住宅用地外，統按千分之6計徵地價稅；其未作任何使用並與使用中之土地隔離者，免徵地價稅。</li> <li>10. 工業、礦業、私立公園、動物園、體育場、寺廟、教堂、政府指定之名勝古蹟、經主管機關核准設置之加油站及依都市計畫法規定設置之供公眾使用之停車場等供直接使用之土地，按其申報地價額千分之10徵收。但未按目的事業主管機關核定規劃使用者不適用。</li> </li></ol> <p><b>公有土地</b></p> <p>按申報地價數額千分之10徵收，但公有土地供公共使用者免徵。</p> <p><b>空地稅</b></p> <p>應加徵之稅按該宗土地應納基本稅額之2至5倍。</p>

## Table 14 Current Tax Rates for Taxation

Items	Taxation object and tax rates
Land Value Tax	<p>I. Taxation object: The land owner's total value tax should be considered the defined land value of all parcels in each county.</p> <p>II. Tax rates:</p> <p><b>Private land</b></p> <ol style="list-style-type: none"> <li>1. When the land value(LV) is not exceeded the starting cumulative value(SCV), 10‰ of the exceeding portion should be taxed.</li> <li>2. When LV exceeds SCV under 5 times, 15‰ of the exceeding portion shall be taxed.</li> <li>3. When LV exceeds SCV over 5~10 times, 25‰ of the exceeding portion shall be taxed.</li> <li>4. When LV exceeds SCV over 10~15 times, 35‰ of the exceeding portion shall be taxed.</li> <li>5. When LV exceeds SCV over 15~20 times, 45‰ of the exceeding portion shall be taxed.</li> <li>6. When LV exceeds SCV over 20 times, 55‰ of the exceeding portion shall be taxed.</li> <li>7. Residential land in urban areas with a total area of less than 3 acres or in non-urban areas with a total area less than 7 acres and used for the purpose of a self-use residence shall be taxed at 2‰.</li> <li>8. Non-urban land arrange in law for agriculture use or non-define land value shall be taxed at agriculture land tax. As the following urban land do.               <ol style="list-style-type: none"> <li>(1) Arranged in urban planning for agriculture area and protectd area only use for agriculture.</li> <li>(2) before service not ready, the land still use for agriculture.</li> <li>(3) Limited to build by law, the land still use for agriculture.</li> <li>(4) Unable to build by law, the land still use for agriculture.</li> <li>(5) Arranged in urban planning for public facilities pursuant still use for agriculture. Above 2nd and 3rd, limited to self-agriculture use and rented for agriculture reduce rent law.</li> <li>(6) Farmer group and cooperation farm provide for agriculture use, like cornloft, refrigerator, depot, farm, cargo place, test place, paddy, millpond, greenhouse, market.</li> </ol> </li> <li>9. Land reserved for public facilities pursuant to planning, which is being temporarily used for self-residential purposes while still maintaining status, shall be taxed at 2‰, and in the case of non-residential use at 6‰.</li> <li>10. Land used for industries, mining, private parks, zoos, stadiums, temples, churches, scenic spots and historic sites, gas stations and parking lots approved by the government shall be taxed at 10‰, but land which is not used in accordance with an approved project shall be taxed at the regular rate.</li> </ol> <p><b>Public land</b> Land publicly owned but used for non-public purposes shall be taxed at 10‰.</p> <p><b>Vacant tax</b> Additional 2~5 times of regular land value tax shall be imposed.</p>

表14 各項稅捐現行稅率表 (續1)

稅目	課徵標的及稅率
土地 增 值 稅	<p>課稅標的：凡已規定地價之土地，於土地所有權移轉或設定典權時，就其土地之自然漲價部分徵收之。</p> <p>一、一般土地</p> <ol style="list-style-type: none"> <li>1. 土地漲價總數額超過原規定地價或前次移轉時核計土地增值稅之現值數額未達百分之100者，就其漲價總數額徵收增值稅百分之20。</li> <li>2. 土地漲價總數額超過原規定地價或前次移轉時核計土地增值稅之現值數額在百分之100以上未達百分之200者，除按前款規定辦理外，其超過部分徵收增值稅百分之30。</li> <li>3. 土地漲價總數額超過原規定地價或前次移轉時核計土地增值稅之現值數額在百分之200以上者，除按前二款規定分別辦理外，其超過部分徵收增值稅百分之40。             <ol style="list-style-type: none"> <li>a. 持有土地年限超過20年以上者，就其土地增值稅超過第一項最低稅率部分減徵百分之20。</li> <li>b. 持有土地年限超過30年以上者，就其土地增值稅超過第一項最低稅率部分減徵百分之30。</li> <li>c. 持有土地年限超過40年以上者，就其土地增值稅超過第一項最低稅率部分減徵百分之40。</li> </ol> </li> </ol> <p>二、(1)自用住宅用地出售面積都市土地未超過3公畝部分或非都市土地未超過7公畝部分按漲價總數額徵收10%(適用「一生一次」優惠稅率規定)。              (2)自用住宅用地出售面積都市土地未超過1.5公畝或非都市土地未超過3.5公畝部分按漲價總數額徵收10%(適用「一生一屋」優惠稅率規定)</p> <p>三、被徵收之土地免徵其土地增值稅。</p> <p>四、經重劃之土地於重劃後第一次移轉時，其土地增值稅減徵40%。</p> <p>五、作農業使用之農業用地，移轉與自然人時，得申請不課徵土地增值稅。</p> <p>六、依都市計畫法指定之公共設施保留地尚未被徵收前之移轉，免徵其土地增值稅。但經變更為非公共設施保留地後再移轉時，以該土地第一次免徵土地增值稅前之原規定地價或前次移轉現值為原地價，計算漲價總數額，課徵土地增值稅。</p>

**Table 14 Current Tax Rates for Taxation (Cont.1)**

Item	Tax Rates
Land Value Increment Tax	<p>Taxation object:When the title of the decreed value land have been transferred or created of dien, nature increment portion of land shall be taxed.</p> <p>I . Regular land</p> <ol style="list-style-type: none"> <li>1. When the total increment approaches 100% of the original decreed value or the assessed present value at the last transfer of land in the calculation of the then applicable value increment tax as payable, the tax rate shall be 20% of the total increment arrived at.</li> <li>2. When the total increment exceeds 100% but approaches 200% of the original decreed value or the assessed present value at the last transfer of land in the calculation of the then applicable value increment tax payable, in addition to the tax rate made applicable under the provision of Paragraph (1) above, the tax rate for the portion exceeding 100% shall be 30%.</li> <li>3. When the total increment exceeds 200% of the original decreed value or the assessed present value at the last transfer of the land in question in the calculation of the then applicable value increment tax as payable, in addition to the rates provided under Paragraphs (1) and (2) above, the portion in excess of 200% shall be subject to a tax rate of 40%.             <ol style="list-style-type: none"> <li>a. For land that has been owned for a period of over 20 years, its land value increment tax on the portion exceeding the lowest tax rate above shall be reduced by 20%.</li> <li>b. For land that has been owned for a period of over 30 years, its land value increment tax on the portion exceeding the lowest tax rate above shall be reduced by 30%.</li> <li>c. For land that has been owned for a period of over 40 years, its land value increment tax on the portion exceeding the lowest tax rate above shall be reduced by 40%.</li> </ol> </li> </ol> <p>II . If the sale of self-use residential land by the title owner satisfies the following conditions, the land value increment tax thereof shall be collected at a privileged rate of 10%: in the case of urban land not exceeding in 300 square meters and non-urban land not exceeding 700 square meters.</p> <p>III . Land requisitioned by the government shall be fully exempted.</p> <p>IV . A reduction of 40% is granted to land being transferred for the very first time after any consolidation of the land in question. However, this reduction shall only apply to land rezoned for consolidation after the first decree of land value and transferred after the implementation of the Statute for the Equalization of Urban Land Rights.</p> <p>V . When agricultural land in use for agricultural purposes is transferred to a natural person the increment tax thereof may not be taxable.</p> <p>VI . At the time of land consolidation, if land used for public facilities and land used for offsetting the construction fees or cost of land consolidation and interest on a loan made are therefore undertaken of and by the land owner according to the provisions of law, then the land in question shall be fully exempted. Land not eligible for the allotment of land value difference due to its small and narrow size resulting in a consequential exclusion from distribution shall be fully exempted.</p>

表14 各項稅捐現行稅率表 (續2)

排氣量單位：立方公分  
稅額以新台幣為計算標準

稅目 Item	車輛種類 Model 稅額 Collection (新臺幣 NT) 汽缸總排氣量 Exhaust (立方公分 CC)	小客車 (每車乘人座位九人以下者) Small Passenger Vehicles (Seating 9 or fewer)		
		自用 Private	營業 Commercial	營業 Commercial
		全年 the Whole Year	全年 the Whole Year	半年 Half Year
使用 牌照 稅 Vehicle License Tax	150以下 and below			
	151 — 250			
	251 — 500			
	501 — 600			
	601 — 1,200			
	1,201 — 1,800			
	1,801以上 and above			
	500以下 and below	1,620	900	450
	501 — 600	2,160	1,260	630
	601 — 1,200	4,320	2,160	1,080
	1,201 — 1,800	7,120	3,060	1,530
	1,801 — 2,400	11,230	6,480	3,240
	2,401 — 3,000	15,210	9,900	4,950
	3,001 — 3,600	28,220	16,380	8,190
	3,601 — 4,200	28,220	16,380	8,190
	4,201 — 4,800	46,170	24,300	12,150
	4,801 — 5,400	46,170	24,300	12,150
	5,401 — 6,000	69,690	33,660	16,830
	6,001 — 6,600	69,690	33,660	16,830
	6,601 — 7,200	117,000	44,460	22,230
	7,201 — 7,800	117,000	44,460	22,230
	7,801以上 and above	151,200	56,700	28,350
7,801 — 8,400				
8,401 — 9,000				
9,001 — 9,600				
9,601 — 10,200				
10,201以上 and above				

附註：曳引車之稅額按貨車稅額加徵30%。

**Table 14 Current Tax Rates for Taxation(Cont.2)**

Exhaust Unit : Centistere

Tax Rates &amp; Computed in NT\$

大客車 (每車乘人座位十人以上者) Large Passenger Vehicles ( Seating 10 or more )		貨車 Trucks		機器腳踏車 Motorcycles
全年 the Whole Year	半年 Half Year	全年 the Whole Year	半年 Half Year	全年 the Whole Year
				-
				800
				1,620
				2,160
				4,320
				7,120
				11,230
		900	450	
-	-			
1,080	540	1,080	540	
1,800	900	1,800	900	
2,700	1,350	2,700	1,350	
3,600	1,800	3,600	1,800	
4,500	2,250	4,500	2,250	
5,400	2,700	5,400	2,700	
6,300	3,150	6,300	3,150	
7,200	3,600	7,200	3,600	
8,100	4,050	8,100	4,050	
9,000	4,500	9,000	4,500	
9,900	4,950	9,900	4,950	
10,800	5,400	10,800	5,400	
11,700	5,850	11,700	5,850	
12,600	6,300	12,600	6,300	
13,500	6,750	13,500	6,750	
14,400	7,200	14,400	7,200	
15,300	7,650	15,300	7,650	
16,200	8,100	16,200	8,100	



表14 各項稅捐現行稅率表（續3）

稅目	課徵標的及稅率
房屋稅	<p><b>住家用</b></p> <p>(1)自住或公益出租人出租使用按現值課徵1.2%</p> <p>(2)其他住家用按現值課徵1.5%</p> <p><b>非住家用</b></p> <p>(1)人民團體等非營業用按現值課徵1.5%</p> <p>(2)營業、私人醫院、診所、自由職業事務所等使用按現值課徵3%</p>
契稅	<p>買賣契稅—契價6%</p> <p>典權契稅—契價4%</p> <p>交換契稅—契價2%</p> <p>贈與契稅—契價6%</p> <p>分割契稅—契價2%</p> <p>占有契稅—契價6%</p>
印花稅	<p>1、銀錢收據 4‰            (但兼具營業發票性質之銀錢收據及兼具銀錢收據性質之營業發票不包括在內)</p> <p>招標人收受押標金收據 1‰</p> <p>2、承攬契據 1‰</p> <p>3、典賣、讓受及分割不動產契據 1‰</p> <p>4、買賣動產契據 12元</p>

**Table 14 Current Tax Rates for Taxation (Cont.3)**

Item	Tax Rates
House Tax	<p><b>Residential Purposes</b></p> <p>(1) 1.2% of Current value, for residential purposes by the owner or leased for public welfare purposes by a landlord registered with the local government.</p> <p>(2) 1.5% of Current value, for other houses used for residential purposes .</p> <p><b>Non-Residential Purposes</b></p> <p>(1) 1.5% of Current value, for the premises of the non-profit civil organizations.</p> <p>(2) 3% of Current value, for Business purpose, private hospitals, private clinics or professional offices.</p>
Deed Tax	<p>Deed tax on a purchase and sale : 6% of the value of the deed.</p> <p>Deed tax on creation of a Dien : 4% of the value of the deed.</p> <p>Deed tax on an exchange : 2% of the value of the deed.</p> <p>Deed tax on a bestowal or a donation : 6% of the value of the deed.</p> <p>Deed tax on a partition : 2% of the value of the deed.</p> <p>Deed tax on a possession : 6% of the value of the deed.</p>
Stamp Tax	<ol style="list-style-type: none"> <li>1. Monetary receipts : affixation of tax stamps at 0.4% of the amount received, with the exception of 0.1% for money deposited by bidders.</li> <li>2. Contracting agreements : affixation of tax stamps at 0.1% of the contract price.</li> <li>3. Contracts of deeds for sale, gratuitous transfer, exchange or partition of or pledge of lien on real estate : affixation of tax stamps at 0.1% of the contract price or value of the real estate.</li> <li>4. Contracts for sale of movables : affixation of tax stamps at NT\$12 per piece.</li> </ol>

表14 各項稅捐現行稅率表（續4完）

稅目	課徵標的及稅率
娛樂稅	1、 電影
	(1)外國語言片 1.5%
	(2)本國語言片 1.0%
	2、 職業性歌唱、舞蹈、馬戲、魔術、技藝表演及夜總會之各種表演 5.0%
	3、 戲劇、音樂演奏、說書及非職業性歌唱、舞蹈等表演 1.0%
	4、 各種競技比賽 1.0%
	5、 舞廳或舞場 25.0%
	6、 高爾夫球場 5.0%
	7、 KTV視唱、MTV視聽 2.5%
8、 電子遊戲機 5.0%	
9、 其他提供娛樂設施供人娛樂者 5.0%	

**Table 14 Current Tax Rates for Taxation(Cont.4 End)**

Item	Tax Rates	
Amusement Tax	1. The cinema	
	(1)Foreign language films	1.5%
	(2)Chinese language films	1.0%
	2. Professional singing, dancing, circus, magic, acrobatics shows, and all kinds of performances in night clubs.	5.0%
	3. Drama, music performances, story-telling, and amateur singing, dancing, etc.	1.0%
	4. All kinds of skill competitions and contests.	1.0%
	5. Dance halls	25.0%
	6. Golf clubs	5.0%
	7. Karaoke 、 Music Television	2.5%
8. Gaming Machine	5.0%	
9. Other activities that are provided as a form of recreation for consumers.	5.0%	



## 四、行政組織

## IV、Administrative Organization

表15 本局稽徵區域劃分

年底及區別 End of the year, and district	面積(平方公里) Area(Squared Km)	村里數 Number of villages
民國100年底 End of 2011	151.6560	37
民國101年底 End of 2012	151.6560	37
民國102年底 End of 2013	151.6560	37
民國103年底 End of 2014	151.6560	37
民國104年底 End of 2015	151.6560	37
民國105年底 End of 2016	151.6560	37
民國106年底 End of 2017	151.6560	37
民國107年底 End of 2018	151.6560	37
民國108年底 End of 2019	151.6560	37
民國109年底 End of 2020	151.6560	37
金城鎮 Kincheng Township	21.713	8
金沙鎮 Kinsha Township	41.190	8
金湖鎮 Kinhu Township	41.696	8
金寧鄉 Kinning Township	29.854	6
烈嶼鄉 Liehyu Township	16.003	5
烏坵鄉 Wucho Township	1.2000	2

資料來源：依金門縣政府人口統計月報編製

**Table 15 Service District of Headquarter and Branches**

戶數	人口數	每戶平均人口數
Number of Households	Number of Population	Person /Households
33,816	103,883	3.07
35,374	113,111	3.20
36,558	120,713	3.30
37,584	127,723	3.40
38,588	132,799	3.44
39,276	135,114	3.43
39,923	137,456	3.44
40,616	139,273	3.43
41,217	140,185	3.40
41,789	140,597	3.36
13,172	43,000	3.26
6,465	20,732	3.21
9,400	30,400	3.23
9,383	33,070	3.52
3,235	12,733	3.94
134	662	4.94



表16 本局組織架構表

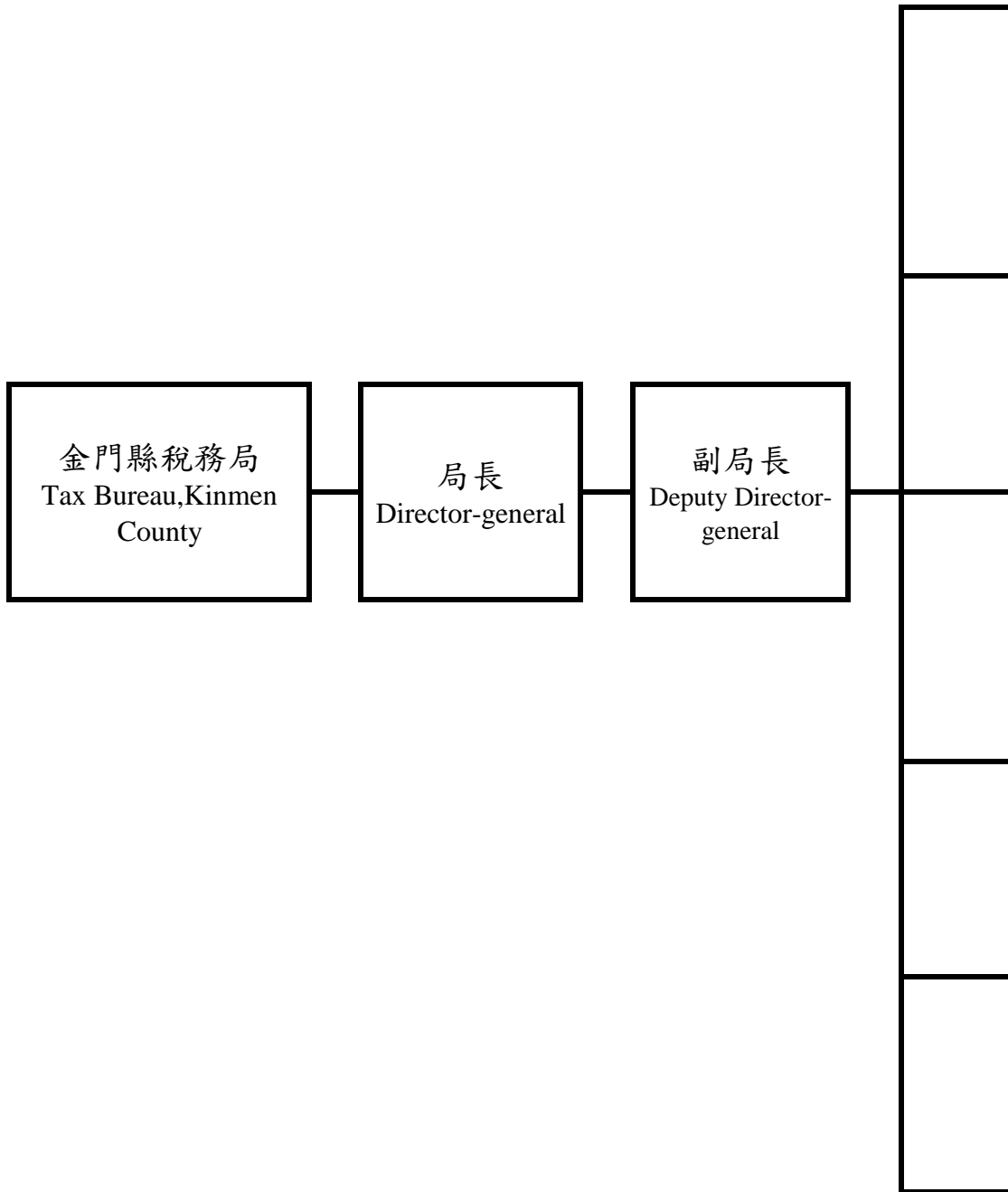


Table 16 Tax Bureau, Kinmen County  
Organizational structure

<p>電子作業科 Data Processing Section</p>	<p>掌理電子作業管制、資訊管理、土地增值稅、契稅、印花稅、娛樂稅之稽徵，租稅教育宣導、違章處理及行政等事項。 Manages operation procedures, machinery, the Internet; Levy Land Value Increment Tax, Deed Tax, Stamp Tax and Amusement Tax ; The subsection is also responsible for promotion and education of tax laws and regulations, inspects tax evasion and tax-related violations.</p>
<p>財產稅科 Property Tax Section</p>	<p>掌理地價稅、房屋稅、使用牌照稅之稽徵、違章處理，各項欠稅及財務罰鍰之處理事項。 Levy land value tax, House tax and Vehicle License tax, inspects tax evasion and tax-related violations.</p>
<p>行政科 General Affairs Section</p>	<p>掌理文書處理、公文檢查、出納、管考、庶務、檔案、施政計畫、稅務行政救濟案件、業務列管考核等事項及其他不屬各科室之事項。 Documentation, general affairs, cashiering, official document management and verification, administration plan, tax-related administrative remedy and Any affair that is not related to other sections.</p>
<p>會計室 Accounting Office</p>	<p>辦理歲計、會計及統計事項。 The Bureau is in charge of the accounting for each fiscal year and other issues related to accounting and statistics.</p>
<p>兼人事 Personnel</p>	<p>辦理人事管理事項。 The Bureau is in charge of human resources management.</p>
<p>兼政風 Civil Service Ethics</p>	<p>辦理政風業務。 The Bureau is in charge of ethics affairs.</p>

表17 本局現有員額配置

單位：人

年底		實有員額 合計	局長	副局長	科長
The End of a Year		Actual Staff Total	Director	Deputy Director	Chief
民國100年底	End of 2011	15	-	1	3
民國101年底	End of 2012	15	1	-	3
民國102年底	End of 2013	17	1	1	3
民國103年底	End of 2014	16	1	1	3
民國104年底	End of 2015	17	1	1	3
民國105年底	End of 2016	15	1	1	3
民國106年底	End of 2017	16	1	1	3
民國107年底	End of 2018	17	1	1	3
民國108年底	End of 2019	17	1	1	3
民國109年底	End of 2020	18	1	1	3
局長室	Director Offices	1	1	-	-
副局長室	Deputy Director-general	1	-	1	-
行政科	General Affairs Section	3	-	-	1
財產稅科	Property Tax Section	6	-	-	1 (兼辦政風)
電子作業科	Data Processing Section	6	-	-	1
會計室	Accounting Office	1	-	-	-

資料來源：依本局人事資料編製

- 附註：1. 102年金門縣稅捐稽徵處改制為金門縣稅務局。  
 2. 105年7月1日人事管理員裁併，由現職人員兼辦。  
 3. 107年12月7日本局秘書改制為副局長。

**Table 17 Allocation of the Personnel**

unit : personal

主任 Chief	審核員 Revenue Assessor	稅務員 Revenue Officer	助理稅務員 Assistant Revenue Officer	科員 Officer	辦事員 Clerk	人事管理員 Personnel manager
1	1	2	4	1	1	1
1	1	3	4	-	1	1
1	1	3	4	1	1	1
1	1	3	4	1	-	1
1	1	2	5	1	1	1
1	1	2	5	1	-	-
1	1	3	5	1	-	-
1	1	3	5	1	1	-
0	1	4	5	1	1	-
1	1	4	5	1	1	-
-	-	-	-	-	-	-
-	-	-	-	-	-	-
-	-	-	-	1	1	-
-	1	2	2 (1員兼辦人事)	-	-	-
-	-	2	3	-	-	-
1	-	-	-	-	-	-

表18 本局現有人員人事資料統計

單位：人

年底 The End of a Year	官等 Official rank			
	總計 Grand Total	簡任10-14職等 Selected Appointment Rank	薦任6-9職等 Higher Appointee (6-9 grade)	委任1-5職等 Appointee (1-5 grade)
民國100年底 End of 2011	15	-	8	7
民國101年底 End of 2012	15	1	7	7
民國102年底 End of 2013	17	1	7	9
民國103年底 End of 2014	16	1	8	7
民國104年底 End of 2015	17	1	9	7
民國105年底 End of 2016	15	1	7	7
民國106年底 End of 2017	16	1	7	8
民國107年底 End of 2018	17	2	6	9
民國108年底 End of 2019	18	2	8	8
民國109年底 End of 2020	18	2	8	8
<b>(1)性別 Sex</b>				
男 Male	5	1	3	1
女 Female	13	1	5	7
<b>(2)年齡 Age</b>				
19歲以下 Below	-	-	-	-
20～24 Years old	-	-	-	-
25～29 Years old	-	-	-	-
30～34 Years old	1	-	-	1
35～39 Years old	5	-	1	4
40～44 Years old	2	-	1	1
45～49 Years old	4	-	4	-
50～54 Years old	2	-	1	1
55～59 Years old	-	-	-	-
60～64 Years old	4	2	1	1
65歲以上 Above	-	-	-	-

資料來源：依本局人事資料編製

**Table 18 Personnel Statistic**

unit : personal

分類 Assort	官等 Official rank			
	總計 Grand Total	簡任10-14職等 Selected Appointment Rank	薦任6-9職等 Recommended Appointment Rank	委任1-5職等 Delegated Appointment Rank
<b>(3)職務 Affair</b>				
行政人員 Administrator	3	-	2	1
稅務人員 Revenuer	14	2	5	7
會計人員 Accountant	1	-	1	-
人事人員 Personnal	-	-	-	-
政風人員 Moralist	-	-	-	-
<b>(4)學歷 Education</b>				
研究院(所) Master	7	2	5	-
大專畢業 University	11	-	3	8
中等學校畢業 High School	-	-	-	-
其他 Other	-	-	-	-
<b>(5)考試 Examination</b>				
高等考試 Senior examination	2	-	2	-
普通考試 Junior examination	-	-	-	-
特種考試 Special examination	15	2	6	7
其他考試 Other examination	-	-	-	-
依其他法令進用 Appointed by Other Decree	1	-	-	1

表19 本局稅捐稽徵經費統計

金額單位：新台幣元

會計年度及科目別 Fiscal Year & Accounts	預算(1) Budget	
	金額 Amount	%
民國100年度 FY2011	40,773,316	100.00
民國101年度 FY2012	41,496,225	100.00
民國102年度 FY2013	42,871,310	100.00
民國103年度 FY2014	43,177,439	100.00
民國104年度 FY2015	53,443,127	100.00
民國105年度 FY2016	52,816,965	100.00
民國106年度 FY2017	52,939,030	100.00
民國107年度 FY2018	51,887,980	100.00
民國108年度 FY2019	58,069,730	100.00
民國109年度 FY2020	68,491,069	100.00
行 政 管 理	33,440,000	100.00
稽 徵 管 理	16,865,000	100.00
設 備 及 工 程	10,015,000	100.00
公務人員退休給付	7,961,009	100.00
公務人員各項補助	210,060	100.00

資料來源：依會計室單位決算表編製

**Table 19 Expenditures of the Tax Collection**

Unit : NT\$1

決算(2) Final Account		決算估預算% (2)/(1) Rate
金額 Amount	%	
<b>36,819,799</b>	<b>100.00</b>	<b>90.30</b>
<b>39,160,857</b>	<b>100.00</b>	<b>94.37</b>
<b>40,691,228</b>	<b>100.00</b>	<b>94.91</b>
<b>40,102,462</b>	<b>100.00</b>	<b>92.88</b>
<b>47,435,039</b>	<b>100.00</b>	<b>88.76</b>
<b>46,603,129</b>	<b>100.00</b>	<b>88.24</b>
<b>47,039,970</b>	<b>100.00</b>	<b>88.86</b>
<b>49,418,617</b>	<b>100.00</b>	<b>95.24</b>
<b>52,989,169</b>	<b>100.00</b>	<b>91.25</b>
<b>63,204,334</b>	<b>100.00</b>	<b>92.28</b>
31,817,425	100.00	95.15
15,469,007	100.00	91.72
7,746,833	100.00	77.35
7,961,009	100.00	100.00
210,060	100.00	100.00



表20 各項稅收稽徵成本計算表

金額單位：新台幣元

會計年度及稅目別 Fiscal Year & Item	實徵淨額 (千元) Net Actual Collections (NT\$:1000)	成本總計(元) Total Cost(NT\$:1)	直接成本 Direct Cost		
			小計 Sub-Total	人事費 Personnel Expenses	業務費 (捐稽徵業務業務計劃) Affair Expenses (Sales Plan for Taxation Business)
民國100年度FY2011	274,001	29,857,483	17,614,331	13,463,410	4,147,677
民國101年度FY2012	318,648	31,577,632	19,640,564	15,154,535	4,486,029
民國102年度FY2013	396,970	33,528,918	18,475,366	14,427,386	4,047,980
民國103年度FY2014	532,422	32,960,856	18,961,753	15,037,030	3,924,723
民國104年度FY2015	704,558	35,927,494	23,570,394	17,144,411	6,425,983
民國105年度FY2016	474,399	38,220,909	26,265,286	17,395,345	8,869,941
民國106年度FY2017	765,648	38,768,658	28,188,790	18,238,277	9,950,513
民國107年度FY2018	530,139	41,783,240	29,251,052	19,278,563	9,972,489
民國108年度FY2019	511,898	43,821,276	28,752,771	18,217,427	10,535,344
民國109年度FY2020	472,648	47,334,505	33,856,871	21,162,264	12,694,607
地價稅 Land Value Tax	29,134	9,269,675	6,630,304	4,144,277	2,486,027
土地增值稅 Land Value Increment Tax	180,791	5,325,133	3,808,898	2,380,755	1,428,143
房屋稅 House Tax	74,103	14,200,351	10,157,061	6,348,679	3,808,382
使用牌照稅 Vehicle License Tax	158,566	10,650,264	7,617,796	4,761,509	2,856,287
契稅 Deed Tax	8,872	2,169,497	1,551,773	969,937	581,836
印花稅 Stamp Tax	19,946	3,550,089	2,539,266	1,587,170	952,096
娛樂稅 Amusement Tax	1,236	2,169,496	1,551,773	969,937	581,836

資料來源：依公務統計報表20903-90-05-2編製。

**Table 20 Expenditure on Tax Collection**

Unit : NT \$ 1

間 接 成 本 Indirect Cost						每千元成本 Cost Per NT\$1,000
獎補助 及損失 Incentives, Subsidies and Losses	小計 Sub-Total	人事費 Personnel Expenses	業務費 (一般行政業務計劃) Affair Expenses (General Administrative Business Plan)	設備及投資費 Equipment and Investment Costs	其他 Others	
3,244	12,243,152	8,975,606	2,765,118	388,428	114,000	108.97
-	11,937,068	8,840,145	2,616,850	364,073	116,000	99.10
-	15,053,552	9,988,191	2,802,448	2,144,913	118,000	84.46
-	13,999,103	10,410,252	2,717,116	757,735	114,000	61.91
-	12,357,100	8,572,206	3,212,991	455,903	116,000	50.99
-	11,955,623	7,116,278	3,628,612	1,086,733	124,000	80.57
-	10,579,868	6,080,094	3,316,837	1,164,937	18,000	50.64
-	12,532,188	7,229,461	3,739,682	1,545,045	18,000	78.82
-	15,068,505	8,015,670	4,635,550	2,399,285	18,000	85.61
-	13,477,634	7,054,089	4,231,536	2,174,009	18,000	100.15
-	2,639,371	1,381,426	828,676	425,744	3,525	318.17
-	1,516,235	793,586	476,048	244,576	2,025	29.45
-	4,043,290	2,116,226	1,269,461	652,203	5,400	191.63
-	3,032,468	1,587,170	952,096	489,152	4,050	67.17
-	617,724	323,312	193,945	99,642	825	244.54
-	1,010,823	529,057	317,365	163,051	1,350	177.99
-	617,723	323,312	193,945	99,641	825	1,754.83

**表21 稅務服務中心服務統計表**  
**Table 21 Service Statistics of Tax Affairs Service Center**  
**109 年度 2020**

服務項目 Service items	件(次)數 Cases (frequency)	小計 Sub-total
1. 飛躍稅務通跨機關作業 Leaping tax through inter-agency operations		1,637
2. 申請全國財產總歸戶 National central registration of properties		801
3. 稅務諮詢及土增稅契稅試算 Other instant easy tax inquiries and calculation of land value-added tax and deed tax accounted		8,164
4. 稅務查詢核發證明 Tax inquiries and issuance of proofs		9,751
5. 補發稅單及查欠發證 Inquiry and issuance of missing notices or proofs		10,625
6. 銷售印花稅票 Stamp tax on sales		2,185
合 計	Total	<b>33,163</b>

資料來源：本局各服務櫃台提供

# 五、附 錄

## V、Appendix

表22 各項稅捐實徵數

(一)年月別

金額單位：新臺幣千元

會計年度別 Fiscal Year	總計 Grand Total	國稅 National Taxes
民國100年度 FY2011	4,102,629	3,813,368
民國101年度 FY2012	4,610,606	4,285,495
民國102年度 FY2013	4,863,726	4,460,597
民國103年度 FY2014	4,745,159	4,206,932
民國104年度 FY2015	4,517,535	3,805,635
民國105年度 FY2016	4,795,350	4,313,707
民國106年度 FY2017	5,381,894	4,406,951
民國107年度 FY2018	4,733,173	4,193,760
民國108年度 FY2019	4,476,200	3,950,126
民國109年度 FY2020	4,125,649	3,639,539
109年 1月 Jan.	362,771	339,039
2月 Feb.	353,639	334,720
3月 Mar.	260,700	229,573
4月 Apr.	303,525	196,297
5月 May.	384,374	284,235
6月 June.	258,311	221,492
7月 July.	680,652	656,368
8月 Aug.	139,175	121,830
9月 Sept.	279,794	255,954
10月 Oct.	438,520	404,412
11月 Nov.	273,060	233,609
12月 Dec.	391,130	362,010

資料來源：依據財政部臺灣省北區國稅局金門稽徵所暨本局徵課會計報告表編製。

附註：罰鍰為國稅及縣市稅罰鍰合計數。

**Table 22 Actual Collection Taxes****(I)By Monthly And Yearly**

Unit : NT\$1,000

縣市稅 County and City Taxes	教育捐 Education Surtax	罰鍰 Fines
<b>274,003</b>	-	<b>15,258</b>
<b>318,648</b>	-	<b>6,463</b>
<b>396,970</b>	-	<b>6,159</b>
<b>532,422</b>	-	<b>5,805</b>
<b>704,557</b>	-	<b>7,343</b>
<b>474,399</b>	-	<b>7,244</b>
<b>965,648</b>	-	<b>9,295</b>
<b>530,139</b>	-	<b>9,274</b>
<b>511,898</b>	-	<b>14,177</b>
<b>472,648</b>	-	<b>13,462</b>
23,015	-	717
17,568	-	1,351
30,355	-	771
106,650	-	578
98,915	-	1,223
36,143	-	675
23,426	-	858
16,955	-	390
23,085	-	755
31,021	-	3,087
38,603	-	848
26,912	-	2,208

表22 各項稅捐實徵數 (續完)

金額單位：新臺幣千元

(二) 稅目別

稅目別 Item Of Tax	100年度 FY 2011	101年度 FY 2012	102年度 FY 2013	103年度 FY 2014
<b>總 計 Grand Total</b>	<b>4,102,629</b>	<b>4,610,606</b>	<b>4,863,726</b>	<b>4,745,159</b>
<b>國 稅 National Taxes</b>	<b>3,813,368</b>	<b>4,285,495</b>	<b>4,460,597</b>	<b>4,206,932</b>
營利事業所得稅 Profit-seeking Enterprise Income Tax Tax	150,575	153,862	240,795	276,578
綜合所得稅 Individual Income Tax	129,445	309,379	422,789	406,760
遺產及贈與稅 Estate and Gift Tax	5,449	7,843	27,573	20,444
貨物稅 Commodity Tax	0	0	55	154
證券交易稅 Securities Transactions Tax	39,523	31,086	31,554	41,233
期貨交易稅 Futures Transactions Tax	-	-	-	-
營業稅 Business Tax	355,047	391,040	366,527	348,016
菸酒稅 Tobacco and Wine Tax	3,128,826	3,383,434	3,347,905	3,102,296
特種貨物及勞務稅 Specifically Selected Goods and Services Tax	4,503	8,851	23,399	11,451
<b>縣市稅 County and City Taxes</b>	<b>274,003</b>	<b>318,648</b>	<b>396,970</b>	<b>532,422</b>
<b>教育捐 Education Surtax</b>	<b>-</b>	<b>-</b>	<b>-</b>	<b>-</b>
<b>罰鍰 Fines</b>	<b>15,258</b>	<b>6,463</b>	<b>6,159</b>	<b>5,805</b>

資料來源：依據財政部臺灣省北區國稅局金門稽徵所暨本局徵課會計報表編製。

附註：營業稅包含未指定用途營業稅與金融業營業稅（撥入金融業特別準備金）

**Table 22 Actual Collection Taxes (Cont. end)****(二) By Tax Item**

Unit : NT\$1,000

104年度 FY 2015	105年度 FY 2016	106年度 FY 2017	107年度 FY 2018	108年度 FY 2019	109年度 FY 2020
<b>4,517,535</b>	<b>4,795,350</b>	<b>5,181,894</b>	<b>4,733,173</b>	<b>4,476,490</b>	<b>4,125,649</b>
<b>3,805,635</b>	<b>4,313,707</b>	<b>4,406,951</b>	<b>4,193,760</b>	<b>3,950,415</b>	<b>3,639,539</b>
211,817	365,828	295,675	323,564	396,068	217,497
460,523	558,201	628,745	605,239	451,243	467,319
27,412	30,226	38,722	53,241	43,967	63,120
134	149	195	57	-6,715	-13,392
45,064	33,603	45,182	50,622	49,140	94,913
-	-	-	-	-	-
273,533	353,086	358,155	322,027	305,357	259,518
2,770,193	2,972,239	3,040,369	2,838,443	2,710,965	2,549,944
16,959	375	-92	567	390	620
<b>704,557</b>	<b>474,399</b>	<b>765,648</b>	<b>530,139</b>	<b>511,898</b>	<b>472,648</b>
-	-	-	-	-	-
<b>7,343</b>	<b>7,244</b>	<b>9,295</b>	<b>9,274</b>	<b>14,177</b>	<b>13,462</b>



中華民國109年

金門縣稅捐統計年報（第3期）

出版機關：金門縣稅務局

地址：金門縣金城鎮民族路328號

網址：<https://kmtax.kinmen.gov.tw>

電話：(082)325197

編者：金門縣稅務局會計室

創刊年月：中華民國108年7月

出版年月：中華民國110年7月

刊期頻率：年刊

ISBN 978-986-5468-13-2