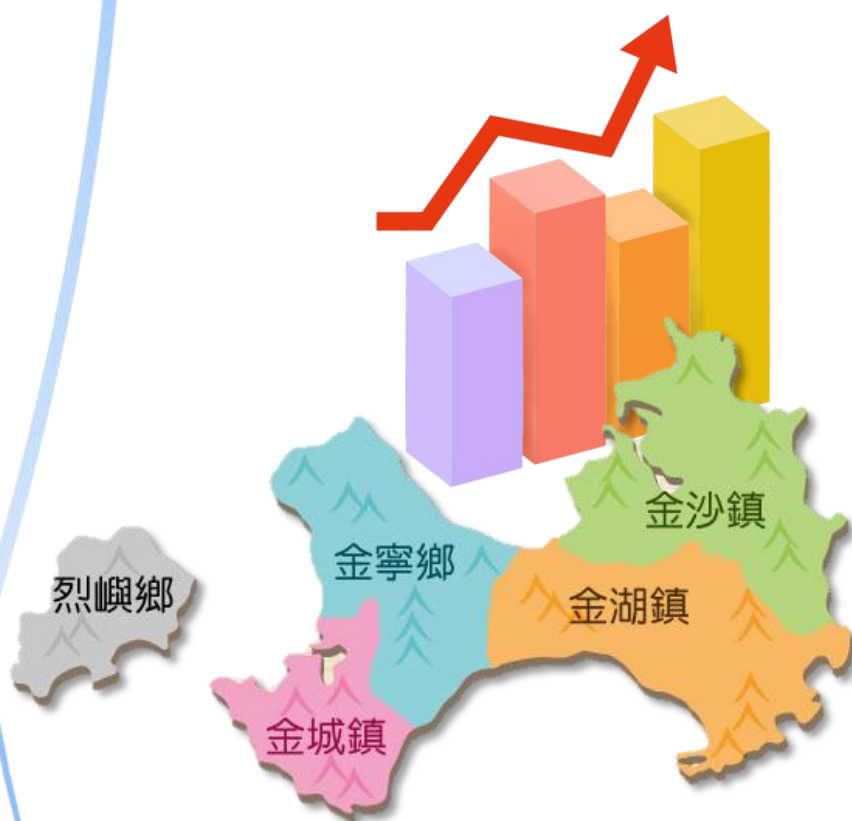


中華民國107年
2018

金門縣稅捐統計年報

YEARBOOK OF MUNICIPAL TAX STATISTICS
OF KINMEN COUNTY

第1期(年刊)
Series No.1(Annual)



金門縣稅務局 編印
Tax Bureau, Kinmen County
中華民國108年7月出版
Published on July 2019

編 製 說 明

- 一、本刊之編製，旨在報導本局歷年稽徵業務執行情形與成果，藉以鑑往知來，俾供使用者之參考。
- 二、本刊內容計分(一)稅收(二)稅源(三)稅率(四)行政組織(五)附錄等五大類。
- 三、本刊所稱「年度」係指政府會計年度，採曆年制(當年1月1日至同年12月31日)。
- 四、本刊表內度量衡單位均以公制為準，貨幣單位以新台幣千元計算。
- 五、本刊表內符號「-」表示無數值，「....」表示數值不明，「0」表示數值不及半單位，數字前加(-)表示負數值。
- 六、本刊各年度稅收，均以實徵淨額(為本年度實徵數，加補收以前年度實徵數，再扣除退還以前年度歲入款)為統計分析基礎。
- 七、本刊數字因尾數四捨五入，故部分總數與細項之間，或有未能吻合情事，計算時仍以原始數據計算。
- 八、本刊荷蒙本局各單位協助提供資料始克編成，謹致謝忱。或有編排校印產生疏漏之處，尚祈各界不吝指正。

目錄

一、稅收

表 1 各項稅收實徵數與預算數查定數比較	
(一) 總計 (包括罰鍰收入)	2
(二) 稅捐收入	4
(1) 地價稅	6
(2) 土地增值稅	8
(3) 房屋稅	10
(4) 使用牌照稅	12
(5) 契稅	14
(6) 印花稅	16
(7) 娛樂稅	18
(三) 罰鍰收入	20
表 2 各項稅收收入數額及指數	22
表 3 各項稅收季節變動指數	
(一) 總計 (包括罰鍰收入)	26
(二) 稅捐收入	28
(1) 地價稅	30
(2) 土地增值稅	32
(3) 房屋稅	34
(4) 使用牌照稅	36
(5) 契稅	38
(6) 印花稅	40
(7) 娛樂稅	42
(三) 罰鍰收入	44
表 4 查(核)定開徵數情形及未徵數分析表	46
表 5 各項稅捐納庫數	
(1) 總計	54
(2) 本年度	56
(3) 以前年度	58
(4) 退還以前年度歲入款	60

Contents

I 、 Tax Revenues

Table 1 Comparisons of Actual Collection, Budget and Audited Amount

(一) Grand Total.....	2
(二) Tax Revenues.....	4
(1) Land Value Tax.....	6
(2) Land Value Increment Tax.....	8
(3) House Tax.....	10
(4) Vehicle License Tax.....	12
(5) Deed Tax.....	14
(6) Stamp Tax.....	16
(7) Amusement Tax.....	18
(三) Fines.....	20

Table 2 Net Actual Collection and Index in Recent Years..... 22

Table 3 Seasonal Variation Indices of Net Actual Collection

(一) Grand Total.....	26
(二) Tax Revenues.....	28
(1) Land Value Tax.....	30
(2) Land Value Increment Tax.....	32
(3) House Tax.....	34
(4) Vehicle License Tax.....	36
(5) Deed Tax.....	38
(6) Stamp Tax.....	40
(7) Amusement Tax.....	42
(三) Fines.....	44

Table 4 The Analysis of Tax Payable and Non-payment..... 46

Table 5 Taxation Forwarded to Treasury

(1) Grand Total.....	54
(2) Current Fiscal Year.....	56
(3) Previous Fiscal Year.....	58
(4) Tax Income Returned.....	60

表 6	違章漏稅案件處理及財務罰鍰執行情形.....	62
-----	------------------------	----

二、稅 源

表 7	地價稅稅源.....	68
表 8	土地增值稅稅源.....	72
表 9	房屋稅稅源.....	76
表 10	使用牌照稅稅源.....	80
表 11	契稅稅源.....	82
表 12	娛樂稅稅源.....	86

三、稅率

表 13	各項稅捐劃解百分率一覽表.....	90
表 14	各項稅捐現行稅率表.....	92

四、行政組織

表 15	本局稽徵區域劃分.....	104
表 16	本局組織架構表.....	106
表 17	本局現有員額配置.....	108
表 18	本局現有人員人事資料統計.....	110
表 19	本局稅捐稽徵經費統計.....	112
表 20	本局各項稅收稽徵成本.....	114
表 21	稅務服務中心服務統計.....	116

五、附錄

表 22	各項稅捐實徵數	
	(一)年月別.....	118
	(二)稅目別.....	120

Table 6 The Management of Taxes Evasion Law and Execution Status of Fines.....	62
--	----

II 、 Tax Sources

Table7 Sources of Land Value Tax.....	68
Talbe8 Sources of Land Value Increment Tax.....	72
Table9 Sources of House Tax.....	76
Table10 Source of House Tax.....	80
Table11 Source of Deed Tax.....	82
Table12 Sources of Amusement Tax.....	86

III 、 Tax Rates

Table13 The Distribution Rate of Current Taxes.....	90
Table14 Current Tax Rates for Taxation.....	92

IV 、 Administration Organization

Table15 Service Districts of Headquarter and Branches.....	104
Table16 Organization System.....	106
Table17 Allocation of the Personnel.....	108
Table18 Personnel Statistic.....	110
Table19 Expenditures for the Tax Collection.....	112
Table20 Cost Statistic of Tax Levying.....	114
Table21 Service Statistics of Tax Service Center.....	116

V 、 Appendix

Table22 Actual Collection of Taxes By Categories	
(一) By Year, Monthly.....	118
(二) By Tax Item.....	120

一、稅收

I、Tax Revenues

表 1 各項稅收實徵數與預算數查定數比較

金額單位:新臺幣千元

(一)總計(包括罰鍰收入)

會計年度別 Fiscal Year	預算數 Budget Amount	查 定 數 Audited Amount			實
		小 計 Sub- Total	本 年 度 Current FY	以 前 年 度 Previous FY	淨 額 Net Actual Collection
民國98年度FY2009	167,800	221,753	192,565	29,189	193,102
民國99年度FY2010	162,900	252,820	217,975	34,845	226,465
民國100年度FY2011	170,400	330,998	302,705	28,293	275,474
民國101年度FY2012	241,800	350,220	300,423	49,796	319,875
民國102年度FY2013	277,100	432,819	406,535	26,284	398,230
民國103年度FY2014	329,000	562,778	534,694	28,084	533,499
民國104年度FY2015	448,150	745,487	707,548	37,938	706,024
民國105年度FY2016	513,900	712,442	677,142	35,300	475,549
民國106年度FY2017	440,700	815,364	775,991	39,373	767,516
民國107年度FY2018	529,200	532,234	531,963	270	532,219
107年1月Jan	24,165	32,953	33,072	-119	34,585
2月Feb	23,535	38,068	37,993	75	17,703
3月Mar	29,875	32,363	32,238	124	56,074
4月Apr	91,210	149,176	149,096	79	90,643
5月May	138,210	111,541	111,389	152	141,458
6月June	38,961	11,099	10,993	106	27,747
7月July	27,533	21,696	21,675	21	22,750
8月Aug	25,610	23,220	23,154	66	20,358
9月Sep	25,472	31,793	31,783	11	38,828
10月Oct	28,629	14,793	14,773	20	20,518
11月Nov	43,525	48,162	48,123	38	34,515
12月Dec	32,475	17,370	17,675	-305	27,041

資料來源：依徵課會計報表編製

Table 1 Comparisons of Actual Collection, Budget and Audited Amount**(1) Grand Total (Including Fines)**

Unit : N.T.\$1,000

徵 數		Actual Collection		實徵淨額佔 預算數 % Net Actual Collection / Budget Amount	實徵毛額佔 預算數 % Gross Actual Collection / Budget Amount	實徵毛額佔查定數 % Grosst Actual Collection / Audited Amount	
毛 額 Gross Actual Collection		退還以前年 度稅款 Tax Income Returned	本 年度 Current FY			以前年度 Previous FY	本 年度 Current FY
小 計 Sub- Total							
193,711	186,730	6,981	609	115.08	115.44	96.97	23.92
227,691	215,172	12,519	1,226	139.02	139.77	98.71	35.93
282,001	269,318	12,683	6,527	161.66	165.49	88.97	44.83
320,457	284,271	36,186	582	132.29	132.53	94.62	72.67
405,731	390,830	14,901	7,501	143.71	146.42	96.14	56.69
534,234	517,572	16,662	735	162.16	162.38	96.80	59.33
707,463	687,517	19,946	1,439	157.54	157.86	97.17	52.57
477,704	462,337	15,367	2,155	92.54	92.96	68.28	43.53
770,001	754,339	15,662	2,485	174.16	174.72	97.21	39.78
532,900	511,891	21,009	681	100.57	100.70	96.23	7,767.73
34,689	28,370	6,319	105	143.12	143.55	85.78	-
17,744	15,021	2,722	41	75.22	75.39	39.54	3,607.40
56,078	53,623	2,455	5	187.69	187.71	166.33	1,972.45
90,707	89,000	1,707	64	99.38	99.45	59.69	2,148.12
141,459	139,828	1,631	1	102.35	102.35	125.53	1,070.67
27,747	26,829	918	0	71.22	71.22	244.05	863.36
22,778	21,929	849	28	82.63	82.73	101.17	4,067.91
20,358	17,050	3,308	-	79.49	79.49	73.64	5,012.04
38,940	38,734	207	112	152.43	152.88	121.87	1,927.33
20,829	20,526	304	312	71.67	72.76	138.94	1,494.40
34,524	34,241	283	9	79.30	79.32	71.15	742.26
27,045	26,740	305	4	83.27	83.28	151.29	-

表 1 各項稅收實徵數與預算數查定數比較 (續1)

(二)稅捐收入

金額單位:新臺幣千元

會計年度別 Fiscal Year	預算數 Budget Amount	查 定 數 Audited Amount			實
		小 計 Sub- Total	本 年 度 Current FY	以 前 年 度 Previous FY	淨 額 Net Actual Collection
民國98年度FY2009	167,300	218,725	189,866	28,859	192,351
民國99年度FY2010	162,400	249,576	217,822	31,754	225,257
民國100年度FY2011	169,700	328,191	302,479	25,712	274,003
民國101年度FY2012	241,000	348,150	299,780	48,371	318,648
民國102年度FY2013	276,100	430,719	405,781	24,938	396,970
民國103年度FY2014	328,000	560,930	534,239	26,690	532,422
民國104年度FY2015	446,750	742,911	706,602	36,309	704,557
民國105年度FY2016	512,500	709,570	675,785	33,785	474,399
民國106年度FY2017	439,200	811,054	774,066	36,989	765,648
民國107年度FY2018	527,700	529,262	529,784	-522	530,139
107年1月Jan	24,065	32,684	33,062	-377	34,287
2月Feb	23,435	37,941	37,967	-25	17,561
3月Mar	29,775	32,012	31,982	30	55,904
4月Apr	91,110	149,001	148,960	41	90,540
5月May	138,110	111,165	111,112	53	141,174
6月June	38,861	10,770	10,763	7	27,451
7月July	27,383	21,467	21,503	-36	22,545
8月Aug	25,460	23,111	23,075	36	20,288
9月Sep	25,322	31,536	31,544	-8	38,750
10月Oct	28,479	14,589	14,574	15	20,462
11月Nov	43,375	47,895	47,887	8	34,424
12月Dec	32,325	17,091	17,356	-265	26,752

資料來源：依徵課會計報表編製

Table 1 Comparisons of Actual Collection, Budget and Audited Amount(cont.1)**(II) Tax Receipts**

Unit : N.T.\$1,000

徵 數 Actual Collection				實徵淨額佔 預算數 % Net Actual Collection / Budget Amount	實徵毛額佔 預算數 % Gross Actual Collection / Budget Amount	實徵毛額佔查定數 % Gross Actual Collection / Audited Amount	
毛 額 Gross Actual Collection			退還以前 年度稅款 Tax Income Returned			本年度 Current FY	以前年度 Previous FY
小計 Sub- Total	本年度 Current FY	以前年度 Previous FY					
192,956	185,975	6,981	604	114.97	115.34	97.95	24.19
226,278	213,759	12,519	1,020	138.71	139.33	98.13	39.42
280,502	267,840	12,662	6,499	161.46	165.29	88.55	49.25
319,216	283,041	36,175	568	132.22	132.45	94.42	74.79
404,322	390,077	14,245	7,352	143.78	146.44	96.13	57.12
533,096	517,210	15,886	674	162.32	162.53	96.81	59.52
705,917	686,992	18,925	1,360	157.71	158.01	97.22	52.12
476,507	461,823	14,685	2,109	92.57	92.98	68.34	43.47
768,101	753,474	14,627	2,453	174.33	174.89	97.34	39.55
530,815	510,933	19,883	677	100.46	100.59	96.44	-
34,391	28,370	6,022	104	142.48	142.91	85.81	-
17,602	15,018	2,584	41	74.94	75.11	39.56	-
55,908	53,583	2,325	5	187.75	187.77	167.54	7,667.20
90,604	88,949	1,655	64	99.37	99.44	59.71	3,990.16
141,175	139,691	1,484	1	102.22	102.22	125.72	2,813.40
27,451	26,651	800	-	70.64	70.64	247.61	11,875.88
22,572	21,818	754	28	82.33	82.43	101.46	-
20,288	17,010	3,278	-	79.69	79.69	73.72	9,073.41
38,862	38,675	187	112	153.03	153.47	122.61	-
20,774	20,495	279	312	71.85	72.94	140.62	1,857.75
34,431	34,178	253	7	79.36	79.38	71.37	3,313.30
26,757	26,494	262	4	82.76	82.77	152.65	-

表 1 各項稅收實徵數與預算數查定數比較 (續3)

(1) 地價稅

金額單位:新臺幣千元

會計年度別 Fiscal Year	預算數 Budget Amount	查 定 數 Audited Amount			實
		小 計 Sub- Total	本 年 度 Current FY	以 前 年 度 Previous FY	淨 額 Net Actual Collection
民國98年度FY2009	25,000	36,357	24,146	12,210	24,796
民國99年度FY2010	25,000	35,997	24,862	11,135	28,456
民國100年度FY2011	25,000	31,579	24,786	6,792	25,852
民國101年度FY2012	25,000	30,004	25,237	4,767	24,712
民國102年度FY2013	25,000	29,911	24,606	5,305	24,194
民國103年度FY2014	25,000	30,198	25,349	4,849	24,010
民國104年度FY2015	25,000	31,266	25,532	5,734	27,154
民國105年度FY2016	25,000	29,284	26,177	3,107	25,555
民國106年度FY2017	25,000	29,573	26,180	3,393	26,168
民國107年度FY2018	25,000	26,116	26,375	-259	25,887
107年1月Jan	240	1	-	1	358
2月Feb	120	-5	-	-5	87
3月Mar	100	1	-	1	47
4月Apr	10	4	-	4	22
5月May	10	-0	-	-0	45
6月June	10	2	-	2	39
7月July	10	12	-	12	117
8月Aug	10	8	-	8	154
9月Sep	10	-8	-	-8	13
10月Oct	480	1,234	1,238	-4	1,270
11月Nov	18,000	25,111	25,112	-0	17,024
12月Dec	6,000	-244	25	-269	6,710

Table 1 Comparisons of Actual Collection, Budget and Audited Amount(cont.3)**(1) Land Value Tax**

Unit : N.T.\$1,000

徵 數		Actual Collection			實徵淨額佔 預算數 % Net Actual Collection / Budget Amount	實徵毛額佔 預算數 % Gross Actual Collection / Budget Amount	實徵毛額佔查定數 % Gross Actual Collection / Audited Amount	
毛 額 Gross Actual Collection		以前年度 Previous FY	退還以前 年度稅款 Tax Income Returned	本年度 Current FY			本年度 Current FY	以前年度 Previous FY
小 計 Sub- Total	本年度 Current FY							
24,851	22,366	2,485	55	99.18	99.40	92.63	20.35	
28,943	23,115	5,828	487	113.82	115.77	92.97	52.34	
26,244	22,286	3,957	392	103.41	104.98	89.91	58.26	
24,797	22,661	2,136	85	98.85	99.19	89.79	44.80	
24,667	22,454	2,213	473	96.78	98.67	91.26	41.71	
24,514	22,667	1,846	503	96.04	98.05	89.42	38.07	
27,669	24,193	3,476	516	108.61	110.68	94.76	60.62	
25,769	24,660	1,109	214	102.22	103.08	94.20	35.69	
26,179	24,738	1,441	10	104.67	104.72	94.49	42.46	
25,947	24,898	1,049	61	103.55	103.79	94.40	-	
369	-	369	11	149.10	153.65	-	67,416.09	
87	-	87	-	72.41	72.41	-	-	
49	-	49	2	47.24	49.30	-	7,812.68	
27	-	27	5	222.56	268.22	-	630.22	
45	-	45	-	448.91	448.91	-	-	
39	-	39	-	390.56	390.56	-	1,728.91	
127	-	127	10	1,169.12	1,268.97	-	1,017.05	
154	-	154	-	1,544.12	1,544.12	-	1,971.55	
20	-	20	6	134.98	197.88	-	-	
1,292	1,238	55	23	264.51	269.24	100.00	-	
17,024	17,008	16	-	94.58	94.58	67.73	-	
6,715	6,652	62	4	111.84	111.91	26,238.32	-	

表 1 各項稅收實徵數與預算數查定數比較 (續4)

金額單位:新臺幣千元					
會計年度別 Fiscal Year	預算數 Budget Amount	查 定 數 Audited Amount			實
		小 計 Sub- Total	本年度 Current FY	以前年度 Previous FY	淨 額
					Net Actual Collection
民國98年度FY2009	52,500	70,557	70,426	130	71,703
民國99年度FY2010	47,500	86,331	84,327	2,004	85,981
民國100年度FY2011	50,000	164,225	161,387	2,838	130,353
民國101年度FY2012	112,500	177,731	147,322	30,410	166,319
民國102年度FY2013	132,500	238,404	231,930	6,474	222,789
民國103年度FY2014	160,000	348,961	340,833	8,128	342,548
民國104年度FY2015	240,000	491,375	475,438	15,937	473,221
民國105年度FY2016	285,500	440,827	426,165	14,662	229,853
民國106年度FY2017	204,000	519,746	505,773	13,973	499,759
民國107年度FY2018	270,000	250,872	251,342	-470	255,123
107年1月Jan	20,000	27,022	27,459	-436	26,679
2月Feb	20,000	34,702	34,736	-34	13,785
3月Mar	22,000	24,542	24,542	-	47,818
4月Apr	23,000	16,124	16,124	-	14,027
5月May	23,000	26,444	26,444	-	31,289
6月June	23,000	9,024	9,024	-	10,100
7月July	23,000	17,731	17,731	-	15,092
8月Aug	23,000	19,885	19,885	-	14,646
9月Sep	23,000	28,603	28,603	-	34,277
10月Oct	23,000	11,524	11,524	-	16,696
11月Nov	23,000	20,626	20,626	-	14,463
12月Dec	24,000	14,645	14,645	-	16,251

Table 1 Comparisons of Actual Collection, Budget and Audited Amount(cont.4)**(2) Land Increment Tax**

Unit : N.T.\$1,000

徵 數 Actual Collection				實徵淨額佔 預算數 % Net Actual Collection / Budget Amount	實徵毛額佔 預算數 % Gross Actual Collection / Budget Amount	實徵毛額佔查定數 % Gross Actual Collection / Audited Amount	
毛 額 Gross Actual Collection			退還以前 年度稅款 Tax Income Returned			本年度 Current FY	以前年度 Previous FY
小計 Sub- Total	本年度 Current FY	以前年度 Previous FY					
71,924	71,924	-	221	136.58	137.00	102.13	-
86,049	84,410	1,638	68	181.01	181.15	100.10	81.76
136,144	131,715	4,428	5,791	260.71	272.29	81.61	156.02
166,616	136,529	30,087	297	147.84	148.10	92.67	98.94
229,601	222,397	7,204	6,812	168.14	173.28	95.89	111.27
342,649	333,522	9,127	101	214.09	214.16	97.85	112.30
473,869	464,077	9,793	648	197.18	197.45	97.61	61.45
231,526	223,121	8,405	1,672	80.51	81.09	52.36	57.32
501,508	495,312	6,196	1,749	244.98	245.84	97.93	44.35
255,518	244,008	11,510	395	94.49	94.64	97.08	-
26,679	23,216	3,463	-	133.39	133.39	84.55	-
13,812	12,002	1,810	27	68.93	69.06	34.55	-
47,818	46,220	1,598	-	217.36	217.36	188.33	-
14,052	12,807	1,245	25	60.99	61.10	79.43	-
31,289	30,734	556	-	136.04	136.04	116.22	-
10,100	10,100	-	-	43.91	43.91	111.92	-
15,092	15,092	-	-	65.62	65.62	85.12	-
14,646	11,809	2,837	-	63.68	63.68	59.39	-
34,382	34,382	-	105	149.03	149.49	120.20	-
16,934	16,934	-	238	72.59	73.63	146.95	-
14,463	14,463	-	-	62.88	62.88	70.12	-
16,251	16,251	-	-	67.71	67.71	110.97	-

表 1 各項稅收實徵數與預算數查定數比較 (續5)

金額單位:新臺幣千元

(3) 房屋稅

會計年度別 Fiscal Year	預算數 Budget Amount	查 定 數 Audited Amount			實
		小 計 Sub- Total	本 年 度 Current FY	以 前 年 度 Previous FY	淨 額 Net Actual Collection
民國98年度FY2009	47,500	51,292	47,242	4,050	46,752
民國99年度FY2010	47,500	52,805	48,301	4,504	48,520
民國100年度FY2011	47,500	53,944	49,699	4,245	50,747
民國101年度FY2012	47,500	55,158	51,858	3,300	52,516
民國102年度FY2013	50,000	58,986	56,344	2,643	57,319
民國103年度FY2014	57,000	63,215	61,543	1,672	61,769
民國104年度FY2015	69,250	74,028	71,699	2,329	71,612
民國105年度FY2016	74,000	78,777	76,230	2,547	76,279
民國106年度FY2017	75,000	81,582	79,086	2,496	78,489
民國107年度FY2018	77,500	81,986	81,868	118	81,905
107年1月Jan	25	51	49	2	295
2月Feb	15	41	23	19	84
3月Mar	75	62	50	12	143
4月Apr	1,000	695	646	48	691
5月May	65,000	80,983	80,983	-0	66,940
6月June	10,751	-159	-160	1	10,998
7月July	173	-241	-54	-188	1,300
8月Aug	150	100	102	-2	641
9月Sep	12	-25	-26	1	221
10月Oct	199	66	66	-	110
11月Nov	75	25	25	-	162
12月Dec	25	388	164	224	321

Table 1 Comparisons of Actual Collection, Budget and Audited Amount(cont.5)**(3) House Tax**

Unit : N.T.\$1,000

徵 數		Actual Collection		實徵淨額佔 預算數 % Net Actual Collection / Budget Amount	實徵毛額佔 預算數 % Gross Actual Collection / Budget Amount	實徵毛額佔查定數 % Grosst Actual Collection / Audited Amount	
毛 額	Gross Actual Collection	退還以前 年度稅款 Tax Income Returned	以前年度 Previous FY			本年度 Current FY	以前年度 Previous FY
小計 Sub- Total	本年度 Current FY	以前年度 Previous FY					
46,768	45,698	1,070	16	98.42	98.46	96.73	26.42
48,562	46,800	1,762	42	102.15	102.24	96.89	39.13
50,782	49,063	1,719	35	106.84	106.91	98.72	40.50
52,605	51,772	833	89	110.56	110.75	99.83	25.23
57,336	56,315	1,021	17	114.64	114.67	99.95	38.65
61,787	60,904	883	18	108.37	108.40	98.96	52.81
71,620	70,908	712	7	103.41	103.42	98.90	30.56
76,344	75,501	844	66	103.08	103.17	99.04	33.13
79,009	78,267	742	521	104.65	105.35	98.96	29.74
81,913	81,053	861	9	105.68	105.69	99.00	731.56
299	41	258	4	1,178.14	1,195.21	83.30	11,872.14
88	21	67	3	561.51	584.83	92.79	356.76
143	55	88	-	190.46	190.46	110.11	719.30
691	651	40	-	69.12	69.12	100.74	82.71
66,940	66,782	158	0	102.98	102.98	82.46	-
10,998	10,953	45	-	102.29	102.29	-	3,080.34
1,300	1,248	52	-	751.28	751.28	-	-
641	609	32	-	427.18	427.18	597.40	-
222	212	10	1	1,843.24	1,850.37	-	1,590.61
110	101	9	-	55.18	55.18	153.37	-
162	112	50	-	216.27	216.27	451.26	-
321	268	53	-	1,283.15	1,283.15	163.12	23.54

表 1 各項稅收實徵數與預算數查定數比較 (續6)

金額單位:新臺幣千元

(4) 使用牌照稅

會計年度別 Fiscal Year	預算數 Budget Amount	查 定 數 Audited Amount			實
		小 計 Sub- Total	本 年 度 Current FY	以 前 年 度 Previous FY	淨 額 Net Actual Collection
民國98年度FY2009	30,000	47,427	35,571	11,856	36,686
民國99年度FY2010	30,000	56,530	43,075	13,455	45,223
民國100年度FY2011	35,000	60,382	49,363	11,019	50,080
民國101年度FY2012	42,000	66,811	57,658	9,154	57,512
民國102年度FY2013	53,100	77,932	68,140	9,792	67,746
民國103年度FY2014	70,000	94,832	83,256	11,576	80,391
民國104年度FY2015	90,000	113,055	101,267	11,789	100,673
民國105年度FY2016	106,000	129,256	116,824	12,432	113,040
民國106年度FY2017	110,000	145,376	129,159	16,218	127,345
民國107年度FY2018	130,000	141,658	141,497	161	138,463
107年1月Jan	2,000	2,912	2,863	50	4,050
2月Feb	1,500	1,977	1,982	-5	2,406
3月Mar	5,500	4,706	4,689	17	5,358
4月Apr	65,000	130,102	130,113	-11	73,992
5月May	48,000	536	483	53	39,563
6月June	3,000	420	417	3	4,604
7月July	2,000	755	616	139	3,073
8月Aug	100	-114	-144	30	1,907
9月Sep	100	316	316	-0	1,261
10月Oct	2,600	91	73	19	528
11月Nov	100	121	113	8	769
12月Dec	100	-164	-22	-142	953

Table 1 Comparisons of Actual Collection, Budget and Audited Amount(cont.6)**(4) Vehicle license Tax**

Unit : N.T.\$1,000

徵 數		Actual Collection		實徵淨額佔 預算數 % Net Actual Collection / Budget Amount	實徵毛額佔 預算數 % Gross Actual Collection / Budget Amount	實徵毛額佔查定數 % Grosst Actual Collection / Audited Amount	
毛 額 Gross Actual Collection		退還以前 年度稅款 Tax Income Returned	以前年度 Previous FY			本年度 Current FY	以前年度 Previous FY
小 計 Sub- Total	本年度 Current FY			以前年度 Previous FY			
36,997	33,782	3,215	311	122.29	123.32	94.97	27.12
45,637	42,563	3,075	414	150.74	152.12	98.81	22.85
50,317	47,760	2,557	237	143.09	143.76	96.75	23.20
57,600	55,015	2,585	88	136.93	137.14	95.42	28.24
67,796	64,505	3,291	50	127.58	127.68	94.67	33.61
80,439	76,680	3,759	48	114.84	114.91	92.10	32.47
100,843	96,132	4,712	170	111.86	112.05	94.93	39.97
113,183	109,483	3,701	143	106.64	106.78	93.72	29.77
127,450	121,701	5,748	104	115.77	115.86	94.23	35.44
138,639	132,570	6,069	176	106.51	106.65	93.69	3,764.41
4,139	2,579	1,560	89	202.51	206.94	90.08	3,151.46
2,416	1,796	620	10	160.38	161.08	90.64	-
5,360	4,770	590	2	97.41	97.46	101.74	3,383.96
74,026	73,684	342	34	113.83	113.89	56.63	-
39,564	38,839	725	1	82.42	82.42	8,048.78	1,356.00
4,604	3,888	716	-	153.47	153.47	931.97	23,687.90
3,073	2,497	576	-	153.64	153.64	405.35	414.31
1,907	1,653	254	-	1,907.12	1,907.12	-	842.61
1,261	1,104	157	-	1,260.66	1,260.66	348.85	-
561	345	216	33	20.32	21.58	474.87	1,162.53
776	590	186	7	769.04	775.76	523.00	2,300.86
953	826	127	-	952.78	952.78	-	-

表 1 各項稅收實徵數與預算數查定數比較 (續 7)

(5) 契稅

金額單位:新臺幣千元

會計年度別 Fiscal Year	預算數 Budget Amount	查 定 數 Audited Amount			實
		小 計 Sub- Total	本 年 度 Current FY	以 前 年 度 Previous FY	淨 額 Net Actual Collection
民國98年度FY2009	5,900	6,324	6,322	2	6,186
民國99年度FY2010	5,900	6,947	6,818	129	6,755
民國100年度FY2011	6,000	7,517	7,341	176	7,304
民國101年度FY2012	6,000	5,912	5,687	225	5,882
民國102年度FY2013	6,000	8,484	8,462	21	8,254
民國103年度FY2014	5,000	7,381	7,196	185	7,513
民國104年度FY2015	8,000	12,119	12,021	98	11,815
民國105年度FY2016	7,000	9,951	9,683	269	9,581
民國106年度FY2017	6,000	10,611	10,261	350	10,346
民國107年度FY2018	6,000	11,935	11,935	-	11,978
107年1月Jan	500	772	772	-	870
2月Feb	500	455	455	-	405
3月Mar	500	965	965	-	907
4月Apr	500	1,215	1,215	-	958
5月May	500	1,044	1,044	-	1,242
6月June	500	799	799	-	883
7月July	500	1,508	1,508	-	1,357
8月Aug	500	1,530	1,530	-	1,325
9月Sep	500	1,228	1,228	-	1,478
10月Oct	500	732	732	-	867
11月Nov	500	515	515	-	461
12月Dec	500	1,173	1,173	-	1,224

Table 1 Comparisons of Actual Collection, Budget and Audited Amount(cont.7)**(5) Deed Tax**

Unit : N.T.\$1,000

徵 數		Actual Collection		實徵淨額佔 預算數 % Net Actual Collection / Budget Amount	實徵毛額佔 預算數 % Gross Actual Collection / Budget Amount	實徵毛額佔查定數 % Grosst Actual Collection / Audited Amount	
毛 額	Gross Actual Collection	退還以前 年度稅款 Tax Income Returned	以前年度 Previous FY			本年度 Current FY	以前年度 Previous FY
小 計 Sub- Total	本年度 Current FY	以前年度 Previous FY				本年度 Current FY	以前年度 Previous FY
6,186	6,175	11	-	104.85	104.85	97.67	466.75
6,764	6,615	149	9	114.50	114.65	97.03	115.37
7,347	7,347	-	44	121.73	122.46	100.09	-
5,882	5,657	225	-	98.03	98.03	99.47	100.00
8,254	8,222	32	-	137.56	137.56	97.16	147.04
7,513	7,318	195	-	150.26	150.26	101.69	105.47
11,831	11,732	98	15	147.69	147.88	97.60	100.00
9,593	9,325	269	13	136.87	137.05	96.31	100.00
10,410	10,061	350	64	172.44	173.51	98.04	100.00
12,014	11,813	201	36	199.63	200.23	98.98	-
870	670	201	-	174.06	174.06	86.72	-
405	405	-	-	80.99	80.99	89.08	-
907	907	-	-	181.41	181.41	93.99	-
958	958	-	-	191.55	191.55	78.83	-
1,242	1,242	-	-	248.32	248.32	118.98	-
883	883	-	-	176.50	176.50	110.42	-
1,375	1,375	-	18	271.46	274.99	91.17	-
1,325	1,325	-	-	265.02	265.02	86.60	-
1,478	1,478	-	-	295.60	295.60	120.40	-
886	886	-	18	173.50	177.12	121.03	-
461	461	-	-	92.30	92.30	89.58	-
1,224	1,224	-	-	244.89	244.89	104.40	-

表 1 各項稅收實徵數與預算數查定數比較 (續8)

金額單位:新臺幣千元

(6) 印花稅

會計年度別 Fiscal Year	預算數 Budget Amount	查 定 數 Audited Amount			實
		小 計 Sub- Total	本 年 度 Current FY	以 前 年 度 Previous FY	淨 額 Net Actual Collection
民國98年度FY2009	4,400	5,052	4,928	124	4,928
民國99年度FY2010	5,000	9,328	9,204	124	9,160
民國100年度FY2011	5,000	8,821	8,654	167	8,416
民國101年度FY2012	7,000	10,999	10,753	246	10,442
民國102年度FY2013	8,500	15,410	14,969	441	15,375
民國103年度FY2014	10,000	14,349	14,365	-15	14,526
民國104年度FY2015	13,500	18,943	18,848	95	18,353
民國105年度FY2016	14,000	19,311	19,044	268	18,371
民國106年度FY2017	18,000	22,229	22,113	116	22,071
民國107年度FY2018	18,000	15,500	15,493	7	15,526
107年1月Jan	1,200	1,807	1,800	7	1,922
2月Feb	1,200	679	679	-0	715
3月Mar	1,500	1,608	1,608	-	1,490
4月Apr	1,500	766	766	-	759
5月May	1,500	2,046	2,046	-	1,988
6月June	1,500	580	580	-	728
7月July	1,600	1,593	1,593	-	1,492
8月Aug	1,600	1,594	1,594	-	1,513
9月Sep	1,600	1,318	1,318	-	1,409
10月Oct	1,600	824	824	-	868
11月Nov	1,600	1,408	1,408	-	1,464
12月Dec	1,600	1,276	1,276	-	1,179

Table 1 Comparisons of Actual Collection, Budget and Audited Amount(cont.8)**(6) Stamp Tax**

Unit : N.T.\$1,000

徵 數		Actual Collection		實徵淨額佔 預算數 % Net Actual Collection / Budget Amount	實徵毛額佔 預算數 % Gross Actual Collection / Budget Amount	實徵毛額佔查定數 % Grosst Actual Collection / Audited Amount		
毛 額 Gross	Sub- Total	本年度 Current FY	以前年度 Previous FY			退還以前 年度稅款 Tax Income Returned	本年度 Current FY	以前年度 Previous FY
	4,928	4,928	-	-	112.00	112.00	100.00	-
	9,160	9,160	-	-	183.20	183.20	99.52	-
	8,416	8,416	-	-	168.32	168.32	97.25	-
	10,442	10,263	179	-	149.17	149.17	95.44	72.84
	15,375	14,980	395	-	180.88	180.88	100.08	89.51
	14,529	14,495	34	3	145.26	145.29	100.91	-
	18,356	18,284	72	3	135.95	135.97	97.01	76.61
	18,371	18,104	268	-	131.22	131.22	95.06	100.00
	22,071	21,955	116	0	122.61	122.62	99.28	100.00
	15,526	15,361	165	-	86.26	86.26	99.15	2,528.66
	1,922	1,757	165	-	160.14	160.14	97.60	2,475.17
	715	715	-	-	59.55	59.55	105.24	-
	1,490	1,490	-	-	99.30	99.30	92.62	-
	759	759	-	-	50.58	50.58	99.06	-
	1,988	1,988	-	-	132.51	132.51	97.13	-
	728	728	-	-	48.56	48.56	125.64	-
	1,492	1,492	-	-	93.22	93.22	93.63	-
	1,513	1,513	-	-	94.59	94.59	94.91	-
	1,409	1,409	-	-	88.07	88.07	106.94	-
	868	868	-	-	54.28	54.28	105.36	-
	1,464	1,464	-	-	91.47	91.47	103.92	-
	1,179	1,179	-	-	73.71	73.71	92.39	-

表 1 各項稅收實徵數與預算數查定數比較 (續9)

金額單位:新臺幣千元

(7) 娛樂稅

會計年度別 Fiscal Year	預算數 Budget Amount	查 定 數 Audited Amount			實
		小 計 Sub- Total	本 年 度 Current FY	以 前 年 度 Previous FY	淨 額 Net Actual Collection
民國98年度FY2009	2,000	1,717	1,230	487	1,301
民國99年度FY2010	1,500	1,638	1,235	404	1,161
民國100年度FY2011	1,200	1,724	1,249	475	1,252
民國101年度FY2012	1,000	1,535	1,266	269	1,265
民國102年度FY2013	1,000	1,592	1,330	262	1,294
民國103年度FY2014	1,000	1,994	1,698	296	1,665
民國104年度FY2015	1,000	2,124	1,797	327	1,728
民國105年度FY2016	1,000	2,163	1,663	500	1,720
民國106年度FY2017	1,200	1,936	1,494	443	1,470
民國107年度FY2018	1,200	1,195	1,273	-78	1,258
107年1月Jan	100	119	119	-	114
2月Feb	100	93	93	-	80
3月Mar	100	128	128	-	141
4月Apr	100	95	95	-	91
5月May	100	112	112	-	108
6月June	100	103	103	-	100
7月July	100	109	109	-	115
8月Aug	100	108	108	-	101
9月Sep	100	105	105	-	90
10月Oct	100	118	118	-	123
11月Nov	100	88	88	-	81
12月Dec	100	16	94	-78	114

Table 1 Comparisons of Actual Collection, Budget and Audited Amount(cont.9)**(7) Amusement Tax**

Unit : N.T.\$1,000

徵 數		Actual Collection		實徵淨額佔 預算數 % Net Actual Collection / Budget Amount	實徵毛額佔 預算數 % Gross Actual Collection / Budget Amount	實徵毛額佔查定數 % Gross Actual Collection / Audited Amount	
毛 額 Sub- Total	本年度 Current FY	以前年度 Previous FY	退還以前 年度稅款 Tax Income Returned			本年度 Current FY	以前年度 Previous FY
1,303	1,103	200	1	65.06	65.13	89.63	41.13
1,162	1,096	66	1	77.41	77.46	88.74	16.40
1,252	1,252	-	-	104.33	104.33	100.25	-
1,274	1,144	130	9	126.51	127.37	90.38	48.15
1,294	1,203	90	-	129.35	129.35	90.48	34.34
1,665	1,624	41	-	166.47	166.47	95.64	13.74
1,728	1,666	62	-	172.82	172.82	92.73	18.93
1,720	1,630	90	-	172.04	172.04	98.03	18.03
1,474	1,440	33	4	122.46	122.81	96.44	7.51
1,258	1,230	28	-	104.82	104.82	96.58	-
114	108	6	-	114.16	114.16	90.69	-
80	80	-	-	79.60	79.60	85.99	-
141	141	-	-	141.41	141.41	110.15	-
91	91	-	-	91.06	91.06	96.07	-
108	108	-	-	108.00	108.00	96.59	-
100	100	-	-	99.82	99.82	96.78	-
115	115	-	-	114.69	114.69	105.46	-
101	101	-	-	101.29	101.29	93.39	-
90	90	-	-	90.23	90.23	85.91	-
123	123	-	-	122.90	122.90	104.01	-
81	79	2	-	80.93	80.93	89.67	-
114	93	21	-	113.82	113.82	98.68	-

表 1 各項稅收實徵數與預算數查定數比較 (續完)

金額單位:新臺幣千元

(三) 罰鍰收入

會計年度別 Fiscal Year	預算數 Budget Amount	查 定 數 Audited Amount			實
		小 計 Sub- Total	本 年 度 Current FY	以 前 年 度 Previous FY	淨 額 Net Actual Collection
民國98年度FY2009	500	3,028	2,699	330	751
民國99年度FY2010	500	3,244	154	3,090	1,208
民國100年度FY2011	700	2,807	227	2,581	1,471
民國101年度FY2012	800	2,069	644	1,426	1,227
民國102年度FY2013	1,000	2,100	754	1,346	1,260
民國103年度FY2014	1,000	1,848	454	1,394	1,077
民國104年度FY2015	1,400	2,576	947	1,629	1,467
民國105年度FY2016	1,400	2,872	1,357	1,515	1,150
民國106年度FY2017	1,500	4,310	1,925	2,385	1,868
民國107年度FY2018	1,500	2,972	2,179	792	2,080
107年1月Jan	100	268	10	258	297
2月Feb	100	127	26	101	142
3月Mar	100	351	257	94	170
4月Apr	100	174	136	38	104
5月May	100	376	277	100	284
6月June	100	329	229	100	295
7月July	150	230	172	57	205
8月Aug	150	109	79	30	70
9月Sep	150	257	239	19	79
10月Oct	150	204	199	5	55
11月Nov	150	267	236	31	91
12月Dec	150	279	319	-40	288

Table 1 Comparisons of Actual Collection, Budget and Audited Amount(cont.end)**(III) Fines in Recent**

Unit : N.T.\$1,000

徵 數		Actual Collection		實徵淨額佔 預算數 % Net Actual Collection / Budget Amount	實徵毛額佔 預算數 % Gross Actual Collection / Budget Amount	實徵毛額佔查定數 % Grosst Actual Collection / Audited Amount	
毛 額 Gross Actual Collection	Sub- Total	本年度 Current FY	以前年度 Previous FY			退還以前 年度稅款 Tax Income Returned	本年度 Current FY
755	755	-	5	150.16	151.08	27.99	-
1,413	1,413	-	205	241.56	282.62	918.21	-
1,499	1,477	21	28	210.10	214.13	651.46	0.83
1,242	1,231	11	15	153.40	155.22	191.15	0.79
1,409	753	656	149	126.00	140.86	99.84	48.72
1,138	362	776	61	107.69	113.83	79.68	55.70
1,546	526	1,020	79	104.79	110.45	55.53	62.64
1,196	514	682	46	82.17	85.46	37.90	45.03
1,900	866	1,035	32	124.54	126.69	44.97	43.39
2,084	958	1,127	4	138.69	138.95	43.94	142.19
298	-	298	1	297.26	297.83	-	115.25
142	3	138	0	141.76	141.93	13.33	137.24
170	40	130	0	169.98	169.99	15.69	137.80
104	51	53	-	103.50	103.50	37.25	138.66
284	137	147	-	284.02	284.02	49.35	147.96
295	178	118	0	295.20	295.32	77.36	118.30
206	111	95	1	136.97	137.36	64.32	166.39
70	40	30	-	46.44	46.44	50.35	100.00
79	59	20	0	52.41	52.44	24.60	107.26
55	31	25	-	36.86	36.86	15.46	463.99
94	63	31	2	60.83	62.42	26.72	100.00
288	246	43	-	192.28	192.28	77.07	-

表2 各項稅收收入數額及指數

基比：105年度=100

環比：上年度=100

分配比：各年總計=100

單位：新臺幣千元

稅目別 Item of Tax	98年 2009Year				99年 2010Year			
	金額 Amount	指數 Index		分配比 Distribution	金額 Amount	指數 Index		分配比 Distribution
		基比 Fixed Index	環比 Link Index			基比 Fixed Index	環比 Link Index	
總計 Grand Total	193,102	40.61	116.95	100.00	226,465	47.62	117.28	100.00
稅捐收入 Tax Revenues	192,351	40.55	116.93	99.61	225,257	47.48	117.11	99.47
地價稅 Land Value Tax	24,796	97.03	106.22	12.84	28,456	111.35	114.76	12.57
土地增值稅 Land Value Increment Tax	71,703	31.20	155.15	37.13	85,981	37.41	119.91	37.97
房屋稅 House Tax	46,752	61.29	98.66	24.21	48,520	63.61	103.78	21.43
使用牌照稅 Vehicle license Tax	36,686	32.45	105.30	19.00	45,223	40.01	123.27	19.97
契稅 Deed Tax	6,186	64.57	102.86	3.20	6,755	70.51	109.20	2.98
印花稅 Stamp Tax	4,928	26.82	90.85	2.55	9,160	49.86	185.88	4.04
娛樂稅 Amusement Tax	1,301	75.64	101.21	0.67	1,161	67.49	89.23	0.51
罰鍰 Fines in Recent	751	65.27	122.52	0.39	1,208	104.99	160.86	0.53

資料來源：依徵課會計報表編製

Table 2 Net Actual Collection and Index in Recent Years

Fixed Index : FY2016=100

Link Index : Last Year=100

Shares : Total=100

Unit : NT\$1,000

100年 2011Year				101年 2012Year				102年 2013Year			
金額 Amount	指數 Index		分配比 Distribution	金額 Amount	指數 Index		分配比 Distribution	金額 Amount	指數 Index		分配比 Distribution
	基比 Fixed Index	環比 Link Index			基比 Fixed Index	環比 Link Index			基比 Fixed Index	環比 Link Index	
275,474	57.93	121.64	100.00	319,875	67.26	116.12	100.00	398,230	83.74	124.50	100.00
274,003	57.76	121.64	99.47	318,648	67.17	116.29	99.62	396,970	83.68	124.58	99.68
25,852	101.16	90.85	9.38	24,712	96.70	95.59	7.73	24,194	94.68	97.90	6.08
130,353	56.71	151.61	47.32	166,319	72.36	127.59	52.00	222,789	96.93	133.95	55.94
50,747	66.53	104.59	18.42	52,516	68.85	103.49	16.42	57,319	75.14	109.15	14.39
50,080	44.30	110.74	18.18	57,512	50.88	114.84	17.98	67,746	59.93	117.80	17.01
7,304	76.23	108.12	2.65	5,882	61.39	80.53	1.84	8,254	86.15	140.33	2.07
8,416	45.81	91.88	3.06	10,442	56.84	124.07	3.26	15,375	83.69	147.24	3.86
1,252	72.77	107.82	0.45	1,265	73.53	101.04	0.40	1,294	75.19	102.25	0.32
1,471	127.85	121.77	0.53	1,227	88.26	83.44	0.38	1,260	73.18	102.68	0.32

表2 各項稅收收入數額及指數(續完)

基比：105年度=100

環比：上年度=100

分配比：各年總計=100

單位：新臺幣千元

稅目別 Item of Tax	103年 2014Year				104年 2015Year			
	金額 Amount	指數 Index		分配比 Distribution	金額 Amount	指數 Index		分配比 Distribution
		基比 Fixed Index	環比 Link Index			基比 Fixed Index	環比 Link Index	
總計 Grand Total	533,499	112.19	133.97	100.00	706,024	148.47	132.34	100.00
稅捐收入 Tax Revenues	532,422	112.23	134.12	99.80	704,557	92.02	132.33	99.79
地價稅 Land Value Tax	24,010	93.96	99.24	4.50	27,154	106.26	5.09	3.85
土地增值稅 Land Value Increment Tax	342,548	149.03	153.75	64.21	473,221	205.88	138.15	67.03
房屋稅 House Tax	61,769	80.98	107.76	11.58	71,612	93.88	115.94	10.14
使用牌照稅 Vehicle license Tax	80,391	71.12	118.66	15.07	100,673	89.06	125.23	14.26
契稅 Deed Tax	7,513	78.42	91.03	1.41	11,815	123.33	157.27	1.67
印花稅 Stamp Tax	14,526	79.07	94.48	2.72	18,353	99.90	126.35	2.60
娛樂稅 Amusement Tax	1,665	96.76	128.69	0.31	1,728	100.45	103.82	0.24
罰鍰 Fines in Recent	1,077	93.61	85.46	0.20	1,467	127.53	136.23	0.21

資料來源：依徵課會計報表編製

Table 2 Net Actual Collection and Index in Recent Years(cont. end)

Fixed Index : FY2016=100

Link Index : Last Year=100

Shares : Total=100

Unit : NT\$1,000

105年 2016Year				106年 2017Year				107年 2018Year			
金額 Amount	指數 Index		分配比 Distribution	金額 Amount	指數 Index		分配比 Distribution	金額 Amount	指數 Index		分配比 Distribution
	基比 Fixed Index	環比 Link Index			基比 Fixed Index	環比 Link Index			基比 Fixed Index	環比 Link Index	
475,549	100.00	67.36	100.00	767,516	161.40	161.40	100.00	532,219	111.92	69.34	100.00
474,399	100.00	67.33	99.76	765,648	161.39	161.39	99.76	530,139	111.75	69.24	99.61
25,555	100.00	94.11	5.37	26,168	102.40	102.40	3.41	25,887	101.30	98.92	4.86
229,853	100.00	48.57	48.33	499,759	217.43	217.43	65.11	255,123	110.99	51.05	47.94
76,279	100.00	106.52	16.04	78,489	102.90	102.90	10.23	81,905	107.38	104.35	15.39
113,040	100.00	112.28	23.77	127,345	112.66	112.66	16.59	138,463	122.49	108.73	26.02
9,581	100.00	81.09	2.01	10,346	107.99	107.99	1.35	11,978	125.02	115.77	2.25
18,371	100.00	100.10	3.86	22,071	120.14	120.14	2.88	15,526	84.51	70.35	2.92
1,720	100.00	99.55	0.36	1,470	85.42	85.42	0.19	1,258	73.12	85.60	0.24
1,150	100.00	78.41	0.24	1,868	162.40	162.40	0.24	2,080	180.85	111.36	0.39

表 3 各項稅收季節變動指數
(一) 總計 (包括罰鍰收入)

金額單位:新臺幣千元

會計年度別 Fiscal Year	1月 Jan.	2月 Feb.	3月 Mar.	4月 Apr.	5月 May.	6月 June
民國98年度FY2009	7,427	4,834	5,477	26,969	47,189	17,093
民國99年度FY2010	9,594	4,224	12,408	31,675	53,756	18,007
民國100年度FY2011	22,740	7,527	14,903	53,984	57,309	22,398
民國101年度FY2012	39,555	12,089	9,992	40,751	71,532	21,268
民國102年度FY2013	23,679	29,971	22,084	55,267	84,334	33,979
民國103年度FY2014	33,484	32,087	27,312	73,917	90,730	38,740
民國104年度FY2015	36,084	21,487	32,852	78,663	105,874	48,109
民國105年度FY2016	30,351	17,484	24,533	73,117	120,166	43,129
民國106年度FY2017	21,554	12,669	259,909	85,408	118,134	53,668
民國107年度FY2018	34,585	17,703	56,074	90,643	141,458	27,747
各月總計Monthly Total	259,053	160,076	465,544	610,394	890,482	324,138
各月平均Monthly Average	25,905	16,008	46,554	61,039	89,048	32,414
季節指數Seasonal Index	70.20	43.38	126.17	165.42	241.33	87.84

資料來源：依徵課會計報表編製。

附註：1.本表所列金額一律用實徵淨額。

2.各月平均=各月總計/年度數，季節指數=(各月平均/各月平均之年平均數)*100

3.本總計表包括所有各項稅收收入及罰鍰收入。

Table 3 Seasonal Variation of Net Actual Collection
(I) Grand Total

Unit:NT\$1,000

7月 July	8月 Aug.	9月 Sept.	10月 Oct.	11月 Nov.	12月 Dec.	合計數 Total	各年平均 Annual Average
7,191	23,822	6,356	9,088	19,720	17,937	193,102	16,092
15,342	8,489	13,631	10,937	24,774	23,627	226,465	18,872
14,198	11,134	13,933	8,250	26,087	23,011	275,474	22,956
24,706	10,001	12,492	19,722	29,361	28,406	319,875	26,656
20,045	12,318	32,928	25,215	32,539	25,871	398,230	33,186
99,121	20,291	21,053	34,580	26,661	35,523	533,499	44,458
37,982	34,062	20,296	28,972	41,935	219,708	706,024	58,835
29,788	24,309	12,235	24,183	43,404	32,850	475,549	39,629
28,141	42,041	39,499	25,701	46,145	34,648	767,516	63,960
22,750	20,358	38,828	20,518	34,515	27,041	532,219	44,352
299,264	206,825	211,251	207,164	325,141	468,623	4,427,954	368,996
29,926	20,682	21,125	20,716	32,514	46,862	442,795	36,900
81.10	56.05	57.25	56.14	88.11	127.00	100.00	100.00

表 3 各項稅收季節變動指數(續1)
(二)稅捐收入

金額單位:新臺幣千元

會計年度別 Fiscal Year	1月 Jan.	2月 Feb.	3月 Mar.	4月 Apr.	5月 May.	6月 June
民國98年度FY2009	7,402	4,809	5,459	26,934	47,155	17,044
民國99年度FY2010	9,539	4,378	12,341	31,607	53,619	17,752
民國100年度FY2011	22,671	7,406	14,692	53,896	57,079	22,104
民國101年度FY2012	39,427	11,901	9,940	40,655	71,350	21,207
民國102年度FY2013	23,499	29,868	21,990	55,276	84,216	33,848
民國103年度FY2014	33,341	32,013	27,226	73,864	90,514	38,609
民國104年度FY2015	35,922	21,389	32,742	78,601	105,668	48,067
民國105年度FY2016	30,342	17,355	24,413	73,014	120,058	42,983
民國106年度FY2017	21,308	12,496	259,821	85,259	117,931	53,476
民國107年度FY2018	34,287	17,561	55,904	90,540	141,174	27,451
各月總計Monthly Total	257,740	159,177	464,528	609,647	888,765	322,542
各月平均Monthly Average	25,774	15,918	46,453	60,965	88,876	32,254
季節指數Seasonal Index	70.06	43.27	126.28	165.73	241.60	87.68

Table 3 Seasonal Variation of Net Actual Collection(cont.1)
(II) Tax revenues

Unit:NT\$1,000

7月 July	8月 Aug.	9月 Sept.	10月 Oct.	11月 Nov.	12月 Dec.	合計數 Total	各年平均 Annual Average
7,108	23,761	6,275	8,953	19,666	17,785	192,351	16,029
15,205	8,373	13,538	10,736	24,741	23,428	225,257	18,771
14,142	11,092	13,827	8,192	25,984	22,919	274,003	22,834
24,617	9,951	12,443	19,601	29,284	28,271	318,648	26,554
19,977	12,279	32,758	25,070	32,467	25,723	396,970	33,081
99,038	20,305	20,991	34,516	26,614	35,390	532,422	44,369
37,799	34,022	20,216	28,664	41,877	219,590	704,557	58,713
29,643	24,255	12,206	24,107	43,328	32,694	474,399	39,533
27,999	41,900	39,362	25,622	46,014	34,460	765,648	63,804
22,545	20,288	38,750	20,462	34,424	26,752	530,139	44,178
298,072	206,226	210,363	205,925	324,398	467,012	4,414,395	367,866
29,807	20,623	21,036	20,592	32,440	46,701	441,439	36,787
81.03	56.06	57.18	55.98	88.18	126.95	100.00	100.00

表 3 各項稅收季節變動指數(續3)
(1) 地價稅

金額單位:新臺幣千元

會計年度別 Fiscal Year	1月 Jan.	2月 Feb.	3月 Mar.	4月 Apr.	5月 May.	6月 June
民國98年度FY2009	188	113	269	464	397	52
民國99年度FY2010	130	-363	49	168	102	1,215
民國100年度FY2011	691	163	384	509	854	120
民國101年度FY2012	538	534	64	98	109	88
民國102年度FY2013	483	-43	136	-143	139	77
民國103年度FY2014	309	135	70	39	131	271
民國104年度FY2015	938	139	77	37	50	-448
民國105年度FY2016	24	108	153	52	118	33
民國106年度FY2017	383	287	30	44	66	44
民國107年度FY2018	358	87	47	22	45	39
各月總計Monthly Total	4,041	1,160	1,281	1,291	2,012	1,491
各月平均Monthly Average	404	116	128	129	201	149
季節指數Seasonal Index	18.88	5.42	5.98	6.03	9.40	6.97

Table 3 Seasonal Variation of Net Actual Collection(cont.3)
(1) Land Value Tax

Unit:NT\$1,000

7月 July	8月 Aug.	9月 Sept.	10月 Oct.	11月 Nov.	12月 Dec.	合計數 Total	各年平均 Average
451	166	10	1,741	14,424	6,520	24,796	2,066
856	595	869	1,402	14,595	8,838	28,456	2,371
78	108	430	1,034	15,535	5,945	25,852	2,154
103	163	112	1,385	15,564	5,952	24,712	2,059
92	16	567	1,909	16,033	4,928	24,194	2,016
153	-338	205	1,303	15,188	6,543	24,010	2,001
93	76	20	2,820	17,494	5,859	27,154	2,263
82	18	132	564	18,060	6,209	25,555	2,130
105	31	159	2,369	16,294	6,358	26,168	2,181
117	154	13	1,270	17,024	6,710	25,887	2,157
2,131	990	2,518	15,798	160,210	63,862	256,783	21,399
213	99	252	1,580	16,021	6,386	25,678	2,140
9.96	4.63	11.77	73.83	748.69	298.44	100.00	100.00

表 3 各項稅收季節變動指數(續4)
(2)土地增值稅

金額單位:新臺幣千元

會計年度別 Fiscal Year	1月 Jan.	2月 Feb.	3月 Mar.	4月 Apr.	5月 May.	6月 June
民國98年度FY2009	5,213	2,839	1,889	5,180	6,652	3,879
民國99年度FY2010	6,871	2,534	8,001	6,765	5,355	6,614
民國100年度FY2011	18,543	5,378	10,514	25,655	1,616	11,900
民國101年度FY2012	35,795	9,433	5,980	9,620	11,300	9,803
民國102年度FY2013	17,563	27,105	17,831	16,132	17,677	21,646
民國103年度FY2014	27,900	29,054	21,443	26,275	21,434	23,191
民國104年度FY2015	28,982	18,094	26,313	22,720	26,917	22,521
民國105年度FY2016	24,962	13,598	14,632	12,882	20,974	25,284
民國106年度FY2017	14,824	8,804	251,535	16,136	18,451	30,729
民國107年度FY2018	26,679	13,785	47,818	14,027	31,289	10,100
各月總計Monthly Total	207,332	130,624	405,957	155,393	161,665	165,665
各月平均Monthly Average	20,733	13,062	40,596	15,539	16,166	16,567
季節指數Seasonal Index	100.42	63.27	196.62	75.26	78.30	80.24

Table 3 Seasonal Variation of Net Actual Collection(cont.4)
(2)Land Value Increment Tax

Unit:NT\$1,000

7月 July	8月 Aug.	9月 Sept.	10月 Oct.	11月 Nov.	12月 Dec.	合計數 Total	各年平均 Annual Average
3,888	21,246	4,332	4,737	3,530	8,319	71,703	5,975
11,393	5,403	7,285	6,620	8,306	10,834	85,981	7,165
10,962	7,710	10,382	5,017	8,456	14,222	130,353	10,863
20,291	7,157	9,908	16,020	11,104	19,907	166,319	13,860
15,892	9,655	27,869	19,973	14,122	17,322	222,789	18,566
93,675	17,757	18,246	29,433	8,798	25,342	342,548	28,546
31,255	30,240	15,308	21,933	20,640	208,298	473,221	39,435
24,057	20,723	7,723	18,978	22,451	23,589	229,853	19,154
21,909	34,238	33,240	20,002	25,374	24,517	499,759	41,647
15,092	14,646	34,277	16,696	14,463	16,251	255,123	21,260
248,413	168,775	168,570	159,410	137,244	368,601	2,477,650	206,471
24,841	16,877	16,857	15,941	13,724	36,860	247,765	20,647
120.31	81.74	81.64	77.21	66.47	178.52	100.00	100.00

表 3 各項稅收季節變動指數(續5)
(3) 房屋稅

金額單位:新臺幣千元

會計年度別 Fiscal Year	1月 Jan.	2月 Feb.	3月 Mar.	4月 Apr.	5月 May.	6月 June
民國98年度FY2009	49	98	114	3,929	29,745	10,297
民國99年度FY2010	185	60	425	3,656	34,814	7,459
民國100年度FY2011	167	242	165	1,919	38,230	7,456
民國101年度FY2012	96	119	150	1,002	40,682	8,162
民國102年度FY2013	303	321	250	1,998	43,533	8,548
民國103年度FY2014	167	59	42	4,137	44,200	10,818
民國104年度FY2015	137	137	73	872	47,895	20,249
民國105年度FY2016	71	256	137	474	61,294	11,752
民國106年度FY2017	185	97	92	1,100	59,684	15,549
民國107年度FY2018	295	84	143	691	66,940	10,998
各月總計Monthly Total	1,653	1,473	1,591	19,779	467,018	111,288
各月平均Monthly Average	165	147	159	1,978	46,702	11,129
季節指數Seasonal Index	3.17	2.82	3.05	37.92	895.37	213.36

Table 3 Seasonal Variation of Net Actual Collection(cont.5)
(3) House Tax

Unit:NT\$1,000

7月 July	8月 Aug.	9月 Sept.	10月 Oct.	11月 Nov.	12月 Dec.	合計數 Total	各年平均 Annual Average
567	767	248	207	312	419	46,752	3,896
169	110	790	424	212	217	48,520	4,043
183	638	349	347	378	672	50,747	4,229
1,063	352	277	266	184	162	52,516	4,376
633	352	424	363	37	556	57,319	4,777
847	142	250	503	126	478	61,769	5,147
545	275	103	618	396	312	71,612	5,968
769	362	662	256	119	126	76,279	6,357
618	-174	590	357	207	183	78,489	6,541
1,300	641	221	110	162	321	81,905	6,825
6,695	3,465	3,915	3,450	2,133	3,448	625,908	52,159
669	346	391	345	213	345	62,591	5,216
12.83	6.64	7.50	6.61	4.09	6.61	100.00	100.00

表 3 各項稅收季節變動指數(續6)
(4) 使用牌照稅

金額單位:新臺幣千元

會計年度別 Fiscal Year	1月 Jan.	2月 Feb.	3月 Mar.	4月 Apr.	5月 May.	6月 June
民國98年度FY2009	864	924	2,204	16,222	9,529	1,805
民國99年度FY2010	1,235	1,095	3,011	19,447	12,274	1,216
民國100年度FY2011	1,680	686	2,078	24,558	13,969	1,509
民國101年度FY2012	1,658	1,137	2,214	28,526	17,748	1,834
民國102年度FY2013	2,152	1,156	1,819	35,401	19,518	2,008
民國103年度FY2014	2,632	1,601	3,606	41,656	22,485	2,456
民國104年度FY2015	2,804	1,670	3,461	52,500	28,532	3,402
民國105年度FY2016	2,661	2,039	5,941	56,933	33,744	3,172
民國106年度FY2017	3,705	1,974	5,025	66,118	36,922	4,517
民國107年度FY2018	4,050	2,406	5,358	73,992	39,563	4,604
各月總計Monthly Total	23,442	14,689	34,719	415,354	234,287	26,523
各月平均Monthly Average	2,344	1,469	3,472	41,535	23,429	2,652
季節指數Seasonal Index	34.42	21.57	50.98	609.95	344.05	38.95

Table 3 Seasonal Variation of Net Actual Collection(cont.6)
(4) Vehicle License Tax

Unit:NT\$1,000

7月 July	8月 Aug.	9月 Sept.	10月 Oct.	11月 Nov.	12月 Dec.	合計數 Total	各年平均 Annual Average
1,195	1,042	734	823	495	848	36,686	3,057
1,614	1,596	1,631	1,142	480	482	45,223	3,769
1,163	1,079	1,227	922	462	745	50,080	4,173
1,199	935	855	484	511	410	57,512	4,793
1,588	1,019	1,050	1,053	499	482	67,746	5,646
1,982	909	600	1,415	518	530	80,391	6,699
2,416	1,451	750	1,477	1,183	1,024	100,673	8,389
2,375	1,179	1,566	1,500	785	1,143	113,040	9,420
2,659	1,298	2,289	1,082	1,017	741	127,345	10,612
3,073	1,907	1,261	528	769	953	138,463	11,539
19,264	12,415	11,963	10,427	6,719	7,357	817,158	68,097
1,926	1,242	1,196	1,043	672	736	81,716	6,810
28.29	18.23	17.57	15.31	9.87	10.80	100.00	100.00

表 3 各項稅收季節變動指數(續7)
(5) 契稅

金額單位:新臺幣千元

會計年度別 Fiscal Year	1月 Jan.	2月 Feb.	3月 Mar.	4月 Apr.	5月 May.	6月 June
民國98年度FY2009	428	445	516	585	298	509
民國99年度FY2010	441	563	376	1,150	427	620
民國100年度FY2011	932	574	805	572	733	255
民國101年度FY2012	409	134	376	555	594	560
民國102年度FY2013	1,357	668	779	941	723	615
民國103年度FY2014	736	375	631	508	844	458
民國104年度FY2015	864	623	1,188	920	665	1,119
民國105年度FY2016	795	343	1,803	1,356	725	862
民國106年度FY2017	737	312	657	682	1,135	913
民國107年度FY2018	870	405	907	958	1,242	883
各月總計Monthly Total	7,569	4,443	8,038	8,228	7,385	6,792
各月平均Monthly Average	757	444	804	823	739	679
季節指數Seasonal Index	106.09	62.28	112.67	115.33	103.52	95.20

Table 3 Seasonal Variation of Net Actual Collection(cont.7)
(5) Deed Tax

Unit:NT\$1,000

7月 July	8月 Aug.	9月 Sept.	10月 Oct.	11月 Nov.	12月 Dec.	合計數 Total	各年平均 Annual Average
331	241	357	958	423	1,094	6,186	515
632	214	692	656	532	452	6,755	563
1,099	658	541	294	302	537	7,304	609
646	301	178	581	611	938	5,882	490
462	305	304	554	485	1,061	8,254	688
715	547	390	764	554	991	7,513	626
1,458	815	1,281	582	722	1,579	11,815	985
834	613	664	588	502	496	9,581	798
1,036	959	879	706	1,236	1,095	10,346	862
1,357	1,325	1,478	867	461	1,224	11,978	998
8,571	5,978	6,764	6,549	5,828	9,467	85,613	7,134
857	598	676	655	583	947	8,561	713
120.13	83.79	94.80	91.80	81.69	132.70	100.00	100.00

表 3 各項稅收季節變動指數(續8)
(6) 印花稅

金額單位:新臺幣千元

會計年度別 Fiscal Year	1月 Jan.	2月 Feb.	3月 Mar.	4月 Apr.	5月 May.	6月 June
民國98年度FY2009	574	298	366	429	443	384
民國99年度FY2010	561	409	373	338	513	552
民國100年度FY2011	555	296	640	606	1,558	758
民國101年度FY2012	791	463	1,033	749	792	665
民國102年度FY2013	1,536	554	1,049	820	2,532	864
民國103年度FY2014	1,498	695	1,315	1,163	1,281	1,183
民國104年度FY2015	2,071	593	1,433	1,443	1,468	1,054
民國105年度FY2016	1,704	908	1,587	1,201	3,076	1,760
民國106年度FY2017	1,337	905	2,325	1,067	1,542	1,602
民國107年度FY2018	1,922	715	1,490	759	1,988	728
各月總計Monthly Total	12,549	5,836	11,612	8,576	15,192	9,551
各月平均Monthly Average	1,255	584	1,161	858	1,519	955
季節指數Seasonal Index	109.78	51.05	101.59	75.02	132.90	83.55

Table 3 Seasonal Variation of Net Actual Collection(cont.8)
(6) Stamp Tax

Unit:NT\$1,000

7月 July	8月 Aug.	9月 Sept.	10月 Oct.	11月 Nov.	12月 Dec.	合計數 Total	各年平均 Annual Average
572	242	370	399	341	509	4,928	411
413	379	2,207	406	535	2,474	9,160	763
603	799	809	480	766	548	8,416	701
1,183	948	1,017	769	1,216	813	10,442	870
1,207	807	2,445	1,114	1,187	1,261	15,375	1,281
1,463	1,169	1,138	954	1,323	1,345	14,526	1,211
1,882	1,019	2,620	1,100	1,296	2,374	18,353	1,529
1,355	1,236	1,224	2,039	1,289	991	18,371	1,531
1,543	5,424	2,094	991	1,770	1,472	22,071	1,839
1,492	1,513	1,409	868	1,464	1,179	15,526	1,294
11,713	13,536	15,332	9,119	11,186	12,967	137,168	11,431
1,171	1,354	1,533	912	1,119	1,297	13,717	1,143
102.47	118.42	134.13	79.78	97.86	113.44	100.00	100.00

表 3 各項稅收季節變動指數(續9)
(7) 娛樂稅

金額單位:新臺幣千元

會計年度別 Fiscal Year	1月 Jan.	2月 Feb.	3月 Mar.	4月 Apr.	5月 May.	6月 June
民國98年度FY2009	86	92	100	124	89	119
民國99年度FY2010	117	80	104	82	132	78
民國100年度FY2011	104	67	107	76	120	105
民國101年度FY2012	140	81	123	104	124	94
民國102年度FY2013	105	106	125	127	93	90
民國103年度FY2014	99	94	118	85	140	233
民國104年度FY2015	125	133	196	108	142	170
民國105年度FY2016	126	102	158	116	126	121
民國106年度FY2017	138	118	158	112	132	123
民國107年度FY2018	114	80	141	91	108	100
各月總計Monthly Total	1,154	953	1,330	1,026	1,207	1,233
各月平均Monthly Average	115	95	133	103	121	123
季節指數Seasonal Index	98.13	81.06	113.06	87.19	102.58	104.80

Table 3 Seasonal Variation of Net Actual Collection(cont.9)
(7) Amusement Tax

Unit:NT\$1,000

7月 July	8月 Aug.	9月 Sept.	10月 Oct.	11月 Nov.	12月 Dec.	合計數 Total	各年平均 Annual Average
103	56	225	90	141	75	1,301	108
129	74	64	86	81	132	1,161	97
54	99	88	98	84	249	1,252	104
132	95	96	95	92	88	1,265	105
102	126	100	104	104	112	1,294	108
203	120	160	144	108	161	1,665	139
149	146	134	135	146	144	1,728	144
170	124	233	183	123	141	1,720	143
129	124	111	115	115	94	1,470	122
115	101	90	123	81	114	1,258	105
1,286	1,066	1,302	1,172	1,077	1,309	14,114	1,176
129	107	130	117	108	131	1,411	118
109.33	90.66	110.66	99.65	91.55	111.33	100.00	100.00

表 3 各項稅收季節變動指數(續12完)
(三) 罰鍰收入

金額單位:新臺幣千元

會計年度別 Fiscal Year	1月 Jan.	2月 Feb.	3月 Mar.	4月 Apr.	5月 May.	6月 June
民國98年度FY2009	25	25	18	34	34	48
民國99年度FY2010	55	-154	68	68	137	255
民國100年度FY2011	69	121	210	88	230	295
民國101年度FY2012	128	188	52	95	181	61
民國102年度FY2013	180	102	94	-9	118	131
民國103年度FY2014	142	74	86	53	216	131
民國104年度FY2015	162	98	110	62	206	42
民國105年度FY2016	9	130	120	102	108	146
民國106年度FY2017	246	173	88	148	203	193
民國107年度FY2018	297	142	170	104	284	295
各月總計Monthly Total	1,313	899	1,016	747	1,717	1,596
各月平均Monthly Average	131	90	102	75	172	160
季節指數Seasonal Index	116.23	79.52	89.96	66.08	151.97	141.27

Table 3 Seasonal Variation of Net Actual Collection(cont.12 end)
(III) Fines

Unit:NT\$1,000

7月 July	8月 Aug.	9月 Sept.	10月 Oct.	11月 Nov.	12月 Dec.	合計數 Total	各年平均 Annual Average
83	61	80	134	54	152	751	63
137	116	93	201	33	199	1,208	101
56	43	106	58	103	92	1,471	123
89	49	49	121	78	135	1,227	102
69	39	171	145	72	148	1,260	105
83	-14	63	64	47	133	1,077	90
183	40	80	307	57	118	1,467	122
145	54	29	76	76	156	1,150	96
142	141	137	79	131	188	1,868	156
205	70	79	55	91	288	2,080	173
1,192	599	887	1,240	743	1,610	13,559	1,130
119	60	89	124	74	161	1,356	113
105.48	52.98	78.54	109.72	65.77	142.49	100.00	100.00

表4 查(核)定開徵數情形及未徵數分析表

件數：件

金額單位：新台幣千元

一、本年度

會計年度及稅目別 Fiscal Year & Item	查(核)定開徵數 Opening Collection for Taxes Arrears (Verified) (1)=(2)+(3)+(4)+(5)+(6)		實徵數 Actual Collection (2)		減免註銷數 Tax Exemption (3)	
	件數 Cases	金額 Amount	件數 Cases	金額 Amount	件數 Cases	金額 Amount
	民國98年度 FY2009	40,202	203,357	36,030	180,009	947
民國99年度 FY2010	41,066	223,704	37,060	207,509	874	5,113
民國100年度 FY2011	43,940	312,943	39,272	260,929	1,550	14,423
民國101年度 FY2012	45,476	308,965	41,451	277,184	1,156	14,077
民國102年度 FY2013	49,335	428,075	44,811	384,610	1,463	26,708
民國103年度 FY2014	53,462	594,267	47,613	511,613	2,499	56,616
民國104年度 FY2015	58,422	878,787	52,597	680,694	2,501	178,348
民國105年度 FY2016	61,054	719,582	55,080	455,897	2,224	48,878
民國106年度 FY2017	63,804	830,067	57,631	747,694	2,276	60,721
民國107年度 FY2018	66,637	565,855	60,204	505,641	2,247	40,141
本 稅 Taxes	66,380	564,136	60,118	505,180	2,238	40,104
地價稅 Land Value Tax	20,344	26,397	17,921	24,898	11	23
土地增值稅 Land Value Increment Tax	1,357	275,067	1,237	244,008	89	23,725
房屋稅 House Tax	21,687	81,948	21,331	81,053	23	80
使用牌照稅 Vehicle license Tax	20,518	156,381	17,278	132,570	2,053	14,884
契稅 Deed Tax	875	12,936	833	11,813	32	1,001
印花稅 Stamp Tax	1,019	10,124	968	9,609	27	383
娛樂稅 Amusement Tax	580	1,282	550	1,230	3	9
罰 鍰 Fines in Recent	257	1,719	86	461	9	37

資料來源：依公務統計報表20903-90-01-2、20903-90-02-2表編製。

**Table 4 The Management of Opening Collection for
Assessed (Verified) and of Tax Not collected
1.Current Year**

Unit:case
Unit:NT\$1000

逾徵收期限數 Overdue Tax Payment (4)		逾核課期限數 Excess Assessment (5)		未徵數餘額 Balances of Tax Not Collected			
				合計 Total (6)	繳款書未送達未徵數 Have Not Been Served the Payment Notice		
件數 Cases	金額 Amount	件數 Cases	金額 Amount	件數 Cases	金額 Amount	件數 Cases	金額 Amount
-	-	-	-	3,225	12,635	2,951	8,882
-	-	-	-	3,132	11,081	2,408	3,281
-	-	-	-	3,118	37,591	2,324	3,202
-	-	-	-	2,869	17,703	2,155	4,777
-	-	-	-	3,061	16,756	2,310	5,204
-	-	-	-	3,350	26,039	2,419	10,989
-	-	-	-	3,324	19,746	2,378	5,416
-	-	1	2	3,749	214,805	2,443	6,337
-	-	-	-	3,897	21,651	2,560	7,806
-	-	-	-	4,186	20,073	2,736	5,473
-	-	-	-	4,024	18,851	2,632	4,809
-	-	-	-	2,412	1,477	2,214	1,305
-	-	-	-	31	7,334	7	1,520
-	-	-	-	333	815	151	305
-	-	-	-	1,187	8,927	243	1,644
-	-	-	-	10	122	1	4
-	-	-	-	24	132	8	15
-	-	-	-	27	44	8	16
-	-	-	-	162	1,222	104	664

表4 查(核)定開徵數情形及未徵數分析表(續1)

件數：件

金額單位：新台幣千元

一、本年度

會計年度及稅目別 Fiscal Year & Item	未徵數餘額							
	未逾限繳日未徵數 Have Not Exceeded the Deadline of Payment		行政救濟未徵數 Administrantion Relief		分期繳納 未徵數 Installments		特殊原因未徵數 Exceptional Circumstances	
	件數 Cases	金額 Amount	件數 Cases	金額 Amount	件數 Cases	金額 Amount	件數 Cases	金額 Amount
民國98年度 FY2009	180	3,175	-	-	-	-	-	-
民國99年度 FY2010	220	4,624	-	-	-	-	-	-
民國100年度 FY2011	354	31,416	-	-	-	-	-	-
民國101年度 FY2012	302	10,279	-	-	-	-	-	-
民國102年度 FY2013	364	8,864	-	-	-	-	-	-
民國103年度 FY2014	310	10,619	-	-	-	-	-	-
民國104年度 FY2015	377	10,067	-	-	-	-	-	-
民國105年度 FY2016	428	201,720	-	-	-	-	-	-
民國106年度 FY2017	316	6,190	-	-	-	-	-	-
民國107年度 FY2018	440	6,671	-	-	-	-	-	-
本 稅 Taxes	421	6,555	-	-	-	-	-	-
地價稅 Land Value Tax	198	171	-	-	-	-	-	-
土地增值稅 Land Value Increment Tax	24	5,814	-	-	-	-	-	-
房屋稅 House Tax	22	67	-	-	-	-	-	-
使用牌照稅 Vehicle license Tax	145	257	-	-	-	-	-	-
契稅 Deed Tax	9	118	-	-	-	-	-	-
印花稅 Stamp Tax	16	117	-	-	-	-	-	-
娛樂稅 Amusement Tax	7	11	-	-	-	-	-	-
罰 鍰 Fines in Recent	19	115	-	-	-	-	-	-

**Table 4 The Management of Opening Collection for Assessed
(Verified) and of Tax Not collected (Cont.1)**
1.Current Year

Unit:case

Unit:NT\$1000

Balances of Tax Not Collected									
送達未逾滯納期欠稅數 Delivered in the period of Tax Payments		待移送執行欠稅數 Waiting for Compulsory Execution		移送執行未結欠稅數 During the Compulsory Execution		取得執行憑證欠稅數 Certificates of Compulsory Execution Acquired		無法執行欠稅數 Unable Execution of Tax	
件數 Cases	金額 Amount	件數 Cases	金額 Amount	件數 Cases	金額 Amount	件數 Cases	金額 Amount	件數 Cases	金額 Amount
-	-	50	172	37	387	7	19	-	-
1	1	297	2,266	206	909	-	-	-	-
7	15	267	1,946	166	1,011	-	-	-	-
10	18	42	73	348	2,535	12	22	-	-
-	-	20	123	367	2,565	-	-	-	-
1	-	21	36	597	4,391	2	5	-	-
3	8	43	151	523	4,104	-	-	-	-
1	4	70	383	806	6,333	1	28	-	-
1	0	23	259	995	7,366	2	31	-	-
2	5	87	594	921	7,330	-	-	-	-
2	5	49	154	920	7,328	-	-	-	-
-	-	-	-	-	-	-	-	-	-
-	-	-	-	-	-	-	-	-	-
1	3	13	25	146	415	-	-	-	-
-	-	33	125	766	6,902	-	-	-	-
-	-	-	-	-	-	-	-	-	-
-	-	-	-	-	-	-	-	-	-
1	1	3	5	8	11	-	-	-	-
-	-	38	440	1	2	-	-	-	-

表4 查(核)定開徵數情形及未徵數分析表(續2)

件數：件

金額單位：新台幣千元

二、以前年度

會計年度及稅目別 Fiscal Year & Item	查(核)定開徵數 Opening Collection for Taxes Arrears (Verified) (1)=(2)+(3)+(4)+(5)+(6)		實徵數 Actual Collection (2)		減免註銷數 Tax Exemption (3)	
	件數 Cases	金額 Amount	件數 Cases	金額 Amount	件數 Cases	金額 Amount
民國98年度 FY2009	9,182	29,853	2,765	9,758	159	1,017
民國99年度 FY2010	9,429	27,923	2,742	15,558	109	6,125
民國100年度 FY2011	9,833	24,771	2,846	13,627	447	3,183
民國101年度 FY2012	9,432	50,716	2,776	37,267	110	575
民國102年度 FY2013	9,165	30,946	2,744	14,416	89	3,356
民國103年度 FY2014	10,163	30,373	2,711	16,066	8	1,016
民國104年度 FY2015	9,574	39,875	2,736	19,021	77	1,675
民國105年度 FY2016	10,315	1,034,684	2,587	14,864	65	998,477
民國106年度 FY2017	10,542	235,508	3,207	14,971	63	195,743
民國107年度 FY2018	10,990	46,303	3,360	20,162	124	116
本 稅 Taxes	10,659	43,092	3,299	19,883	124	114
地價稅 Land Value Tax	7,016	3,401	1,780	1,049	6	4
土地增值稅 Land Value Increment Tax	34	18,238	30	11,510	2	470
房屋稅 House Tax	581	2,578	381	861	54	343
使用牌照稅 Vehicle license Tax	2,745	18,054	1,060	6,069	66	231
契稅 Deed Tax	18	201	18	201	-	-
印花稅 Stamp Tax	21	158	21	165	-	7
娛樂稅 Amusement Tax	244	463	9	28	-	-
罰 鍰 Fines in Recent	331	3,210	61	280	-	2

資料來源：依公務統計報表20903-90-01-2、20903-90-02-2表編製。

**Table 4 The Management of Opening Collection for Assessed
(Verified) and of Tax Not collected (Cont.2)**

Unit:case
Unit:NT\$1000

逾徵收期限數		逾徵課期限數		未徵數餘額 Balances of Tax Not Collected			
Overdue Tax Payment (4)		Excess Assessment (5)		合計 Total ⁽⁶⁾		繳款書未送達未徵數 Have Not Been Served the Payment Notice	
件數 Cases	金額 Amount	件數 Cases	金額 Amount	件數 Cases	金額 Amount	件數 Cases	金額 Amount
1	1	500	545	5,757	18,532	4,624	5,661
-	-	614	530	6,182	17,960	4,057	2,528
14	68	550	301	5,976	13,958	4,126	2,019
99	335	560	557	5,887	13,132	4,254	2,056
-	-	-	-	6,510	13,173	4,913	2,406
-	-	1,328	602	6,132	14,722	4,549	3,651
-	-	-	-	6,761	19,180	5,145	8,781
-	-	1,335	599	6,458	20,743	4,543	8,361
-	-	679	272	6,719	24,522	4,480	9,773
68	541	706	281	6,980	25,434	4,484	8,718
67	482	706	281	6,711	22,560	4,482	8,712
10	4	700	265	4,532	2,086	4,293	1,621
-	-	-	-	2	6,258	2	6,258
10	214	6	17	238	1,829	111	423
12	185	-	-	1,739	12,031	75	410
-	-	-	-	-	-	-	-
-	-	-	-	-	-	-	-
35	78	-	-	200	356	1	0
1	59	-	-	269	2,874	2	6

**Table 4 The Management of Opening Collection for Assessed
(Verified) and of Tax Not collected (Cont.3 end)**

Unit:case

2.Previous Year

Unit:NT\$1000

Balances of Tax Not Collected									
送達未逾滯納期欠稅數 Delivered in the period of Tax Payments		待移送執行欠稅數 Waiting for Compulsory Execution		移送執行未結欠稅數 During the Compulsory Execution		取得執行憑證欠稅數 Certificates of Compulsory Execution Acquired		移送執行結(銷)欠 稅數	
件數 Cases	金額 Amount	件數 Cases	金額 Amount	件數 Cases	金額 Amount	件數 Cases	金額 Amount	件數 Cases	金額 Amount
-	-	96	1,251	577	8,783	420	1,765	-	-
3	9	446	2,729	969	8,721	586	2,941	-	-
4	15	367	1,721	439	2,718	968	7,130	-	-
6	54	147	597	535	3,127	925	7,267	-	-
-	-	140	607	455	2,848	953	7,149	-	-
-	-	88	509	525	3,197	955	7,316	-	-
-	-	88	523	457	1,864	1,008	7,767	7	1
-	-	124	673	616	2,859	1,115	8,567	8	1
-	-	95	522	758	4,092	1,358	10,083	8	1
-	-	101	296	660	3,888	1,684	12,412	5	0
-	-	97	290	599	3,333	1,482	10,106	5	0
-	-	44	125	123	247	45	48	-	-
-	-	-	-	-	-	-	-	-	-
-	-	12	22	53	388	56	989	1	0
-	-	41	143	401	2,654	1,204	8,758	4	0
-	-	-	-	-	-	-	-	-	-
-	-	-	-	-	-	-	-	-	-
-	-	-	-	22	44	177	312	-	-
-	-	4	6	61	556	202	2,305	-	-

表5 各項稅捐納庫數

(1) 總計

金額單位：新臺幣千元

會計年度及稅目別 Fiscal Year & Items		實徵數 Actual Collection	納	
			合計 Total	國庫 National treasury
民國98年度	FY2009	193,102	193,102	-
民國99年度	FY2010	226,465	226,465	-
民國100年度	FY2011	275,474	275,474	-
民國101年度	FY2012	319,875	319,875	-
民國102年度	FY2013	398,230	398,230	-
民國103年度	FY2014	533,499	533,499	-
民國104年度	FY2015	706,024	706,024	-
民國105年度	FY2016	475,549	475,549	-
民國106年度	FY2017	767,516	767,516	-
民國107年度	FY2018	532,219	532,219	-
地價稅	Land Value Tax	25,887	25,887	-
土地增值稅	Land Value Increment Tax	255,123	255,123	-
房屋稅	House Tax	81,905	81,905	-
使用牌照稅	Vehicle License Tax	138,463	138,463	-
契稅	Deed Tax	11,978	11,978	-
印花稅	Stamp Tax	15,526	15,526	-
娛樂稅	Amusement Tax	1,258	1,258	-
罰鍰	Fines	2,080	2,080	-

資料來源：依徵課會計報表編製。

Table 5 Taxation Forwarded to Treasury**(1) Grand Total**

Unit : NT\$1,000

中央統籌專戶 Accounts managed by the central agency	重建基金庫 Restructuring fund treasury	縣庫 County treasury	縣統籌分配專戶 Accounts distributed by counties	鄉鎮庫 Township treasuries	未納庫款 Unpaid treasury amount
14,341	-	130,826	15,547	32,389	-
17,196	-	158,012	16,746	34,511	-
26,071	-	197,473	16,781	35,149	-
33,264	-	235,599	16,622	34,390	-
44,558	-	297,637	17,953	38,082	-
68,510	-	406,745	18,658	39,586	-
94,644	-	541,292	22,116	47,972	-
45,971	-	359,733	22,283	47,563	-
99,952	-	595,571	23,001	48,993	-
51,025	-	405,873	23,954	51,368	-
-	-	12,943	5,177	7,766	-
51,025	-	204,098	-	-	-
-	-	32,762	16,381	32,762	-
-	-	138,463	-	-	-
-	-	-	2,396	9,582	-
-	-	15,526	-	-	-
-	-	-	-	1,258	-
-	-	2,080	-	-	-

表5 各項稅捐納庫數(續1)

(2) 本年度

金額單位：新臺幣千元

會計年度及稅目別 Fiscal Year & Items		實徵數 Actual Collection	納	
			合計 Total	國庫 National treasury
民國98年度	FY2009	186,730	186,730	-
民國99年度	FY2010	215,172	215,172	-
民國100年度	FY2011	269,318	269,318	-
民國101年度	FY2012	284,271	284,271	-
民國102年度	FY2013	390,830	390,830	-
民國103年度	FY2014	517,572	517,572	-
民國104年度	FY2015	687,517	687,517	-
民國105年度	FY2016	462,337	462,337	-
民國106年度	FY2017	754,339	754,339	-
民國107年度	FY2018	511,891	511,891	-
地價稅	Land Value Tax	24,898	24,898	-
土地增值稅	Land Value Increment Tax	244,008	244,008	-
房屋稅	House Tax	81,053	81,053	-
使用牌照稅	Vehicle License Tax	132,570	132,570	-
契稅	Deed Tax	11,813	11,813	-
印花稅	Stamp Tax	15,361	15,361	-
娛樂稅	Amusement Tax	1,230	1,230	-
罰鍰	Fines	958	958	-

Table 5 Taxation Forwarded to Treasury(Cont.1)**(2) Current Fiscal Year**

Unit : NTS1,000

中央統籌專戶 Accounts managed by the central agency	重建基金庫 Restructuring fund treasury	縣庫 County treasury	縣統籌分配專戶 Accounts distributed by counties	鄉鎮庫 Township treasuries	未納庫款 Unpaid treasury amount
14,385	-	126,467	14,848	31,031	-
16,882	-	150,942	15,306	32,042	-
26,343	-	193,794	15,739	33,441	-
27,306	-	207,771	16,018	33,177	-
44,479	-	291,909	17,398	37,043	-
66,704	-	394,050	18,178	38,640	-
92,815	-	526,662	21,367	46,673	-
44,624	-	349,127	21,897	46,688	-
99,062	-	584,447	22,613	48,217	-
48,802	-	388,965	23,553	50,571	-
-	-	12,449	4,980	7,469	-
48,802	-	195,206	-	-	-
-	-	32,421	16,211	32,421	-
-	-	132,570	-	-	-
-	-	-	2,363	9,450	-
-	-	15,361	-	-	-
-	-	-	-	1,230	-
-	-	958	-	-	-

表5 各項稅捐納庫數(續2)

(3) 以前年度

金額單位：新臺幣千元

會計年度及稅目別 Fiscal Year & Items		實徵數 Actual Collection	納	
			合計 Total	國庫 National treasury
民國98年度	FY2009	6,981	6,981	-
民國99年度	FY2010	12,519	12,519	-
民國100年度	FY2011	12,683	12,683	-
民國101年度	FY2012	36,186	36,186	-
民國102年度	FY2013	14,901	14,901	-
民國103年度	FY2014	16,662	16,662	-
民國104年度	FY2015	19,946	19,946	-
民國105年度	FY2016	15,367	15,367	-
民國106年度	FY2017	15,662	15,662	-
民國107年度	FY2018	21,009	21,009	-
地價稅	Land Value Tax	1,049	1,049	-
土地增值稅	Land Value Increment Tax	11,510	11,510	-
房屋稅	House Tax	861	861	-
使用牌照稅	Vehicle License Tax	6,069	6,069	-
契稅	Deed Tax	201	201	-
印花稅	Stamp Tax	165	165	-
娛樂稅	Amusement Tax	28	28	-
罰鍰	Fines	1,127	1,127	-

Table 5 Taxation Forwarded to Treasury(Cont.2)**(3) Previous Fiscal Year**

Unit : NT\$1,000

中央統籌專戶 Accounts managed by the central agency	重建基金庫 Restructuring fund treasury	縣庫 County treasury	縣統籌分配專戶 Accounts distributed by counties	鄉鎮庫 Township treasuries	未納庫款 Unpaid treasury amount
-	-	4,885	713	1,383	-
328	-	8,004	1,548	2,639	-
886	-	8,787	1,135	1,875	-
6,017	-	28,247	639	1,283	-
1,441	-	11,619	653	1,188	-
1,825	-	13,148	585	1,104	-
1,959	-	15,662	857	1,468	-
1,681	-	12,266	444	975	-
1,239	-	12,873	507	1,042	-
2,302	-	17,437	422	848	-
-	-	525	210	315	-
2,302	-	9,208	-	-	-
-	-	344	172	344	-
-	-	6,069	-	-	-
-	-	-	40	161	-
-	-	165	-	-	-
-	-	-	-	28	-
-	-	1,127	-	-	-

表5 各項稅捐納庫數(續3完)

(4) 退還以前年度歲入款

金額單位：新臺幣千元

會計年度及稅目別 Fiscal Year & Items		實徵數 Actual Collection	納	
			合計 Total	國庫 National treasury
民國98年度	FY2009	609	609	-
民國99年度	FY2010	1,226	1,226	-
民國100年度	FY2011	6,527	6,527	-
民國101年度	FY2012	582	582	-
民國102年度	FY2013	7,501	7,501	-
民國103年度	FY2014	735	735	-
民國104年度	FY2015	1,439	1,439	-
民國105年度	FY2016	2,155	2,155	-
民國106年度	FY2017	2,485	2,485	-
民國107年度	FY2018	681	681	-
地價稅	Land Value Tax	61	61	-
土地增值稅	Land Value Increment Tax	395	395	-
房屋稅	House Tax	9	9	-
使用牌照稅	Vehicle License Tax	176	176	-
契稅	Deed Tax	36	36	-
印花稅	Stamp Tax	-	-	-
娛樂稅	Amusement Tax	-	-	-
罰鍰	Fines	4	4	-

Table 5 Taxation Forwarded to Treasury(Cont.3 end)**(4) Tax Income Returned**

Unit : NT\$1,000

中央統籌專戶 Accounts managed by the central agency	重建基金庫 Restructuring fund treasury	縣庫 County treasury	縣統籌分配專戶 Accounts distributed by counties	鄉鎮庫 Township treasuries	未納庫款 Unpaid treasury amount
44	-	526	14	24	-
14	-	934	108	171	-
1,158	-	5,108	94	167	-
59	-	419	35	70	-
1,362	-	5,892	98	149	-
20	-	452	104	158	-
130	-	1,032	108	170	-
334	-	1,661	59	101	-
350	-	1,749	119	267	-
79	-	530	21	50	-
-	-	30	12	18	-
79	-	316	-	-	-
-	-	4	2	4	-
-	-	176	-	-	-
-	-	-	7	29	-
-	-	-	-	-	-
-	-	-	-	-	-
-	-	4	-	-	-

表6 違章漏稅案件處理及財務罰鍰執行情形

件數：件

金額單位：新臺幣千元

會計年度及稅目別 Fiscal Year & Items	受 理 情 形 cases Accepted			本 期 審 理 情 形 Nos. of Interrogation cases in This Term			
	(1)	(2)	(3)	(4)	(5)	處 罰 Cases Fined	
	上 期 未 結 件 數	本 期 受 理 件 數	合 計	依 法 免 議 件 數	依 法 免 罰 件 數	(6)	(7)
	Unclosed cases of Last Term	cases Accepted in This Term	Total	cases not Indictable	Fine Free cases	件 數 cases	金 額 Amount
民國98年度 FY2009
民國99年度 FY2010
民國100年度 FY2011
民國101年度 FY2012
民國102年度 FY2013
會計年度及稅目別 Fiscal Year& Items	受 理 情 形 cases Accepted			本 期 審 理 情 形 Nos. of Interrogation cases in This Term			
	(1)	(2)	(3)	(4)	(5)	處 罰 Cases Fined	
	上 期 未 結 件 數	本 期 受 理 件 數	合 計	依 法 免 議 件 數	依 法 免 罰 件 數	(6)	(7)
	Unclosed cases of Last Term	cases Accepted in This Term	Total	cases not Indictable	Fine Free cases	件 數 cases	金 額 Amount
民國103年度 FY2014	28	18	46	-	-	19	385
民國104年度 FY2015	28	131	159	4	2	126	711
民國105年度 FY2016	27	159	186	4	-	155	1,144
民國106年度 FY2017	27	214	241	2	-	213	1,411
民國107年度 FY2018	26	261	287	4	1	255	1,784
土地稅 Land Tax	-	-	-	-	-	-	-
房屋稅 House Tax	-	-	-	-	-	-	-
使用牌照稅 Vehicle Lincense Tax	26	261	287	4	1	255	1,784
契稅 Deed Tax	-	-	-	-	-	-	-
印花稅 Stamp Tax	-	-	-	-	-	-	-
娛樂稅 Amusement Tax	-	-	-	-	-	-	-

資料來源：依公務統計報表20903-90-03-2編製。

附註：因報表增刪修訂，本表自103年度起配合採用修正後之格式。

**Table 6 The Management of Tax Evasion Law
and Execution Status of Fine**

Unit:cases

Unit: NT\$1,000

本期繳納及移送情形 Cases of Fine Paid and Transferred to Law and Court in this Term						
(8) 未結件數 casess Unclosed	自行繳納 Paid		移送法院 Transferrd to Law Court		合 計 Total	
	(9) 件數 casess	(10) 金額 Amount	(11) 件數 casess	(12) 金額 Amount	(13) 件數 cases	(14) 金額 Amount
....
....
....
....
....
本期繳納及移送情形 Cases of Fine Paid and Transferred to Law and Court in this Term						
(8) 未結件數 casess Unclosed	自行繳納 Paid		移送法院 Transferrd to Law Court		合 計 Total	
	(9) 件數 casess	(10) 金額 Amount	(11) 件數 casess	(12) 金額 Amount	(13) 件數 cases	(14) 金額 Amount
27	10	131	28	601	38	732
27	34	101	8	173	42	274
27	42	135	121	1,499	163	1,634
26	99	284	180	1,506	279	1,790
27	49	180	177	1,580	226	1,760
-	-	-	-	-	-	-
-	-	-	-	-	-	-
27	49	180	177	1,580	226	1,760
-	-	-	-	-	-	-
-	-	-	-	-	-	-
-	-	-	-	-	-	-

表6 違章漏稅案件處理及財務罰鍰執行情形(續完)

件數：件

金額單位：新臺幣千元

會計年度及稅目別 Fiscal Year & Items	更正註銷案件 Revising or Cancelling		截至本期未繳未移送 Not Transferred or Fined		移送繳納 Find Paid	
	(15)	(16)	(17)	(18)	(19)	(20)
	件數	金額	件數	金額	件數	金額
	cases	Amount	cases	Amount	cases	Amount
民國98年度 FY2009
民國99年度 FY2010
民國100年度 FY2011
民國101年度 FY2012
民國102年度 FY2013
會計年度及稅目別 Fiscal Year & Items	更正註銷案件 Revising or Cancelling		移送繳納 Find Paid			
	(15)	(16)	(17)	(18)		
	件數 Numbers	金額 Amount	件數 cases	金額 Amount	件數 cases	金額 Amount
民國103年度 FY2014	-	-	11	162		
民國104年度 FY2015	-	-	6	54		
民國105年度 FY2016	-	-	15	171		
民國106年度 FY2017	-	-	30	271		
民國107年度 FY2018	1	59	44	210		
土地稅 Land Tax	-	-	-	-		
房屋稅 House Tax	-	-	-	-		
使用牌照稅 Vehicle License Tax	1	59	44	210		
契稅 Deed Tax	-	-	-	-		
印花稅 Stamp Tax	-	-	-	-		
娛樂稅 Amusement Tax	-	-	-	-		

二、稅 源

II、Tax Sources

表7 地價稅稅源

(一) 稅地種類分析

面積單位：公頃

地價單位：新臺幣千元

年(期)別 By Year Term	都市及非都市土地					
	戶數 Nos. of House			筆數 Plots		
	合計 Total	公有 Public	私有 Private	合計 Total	公有 Public	私有 Private
民國98年FY2009	17,211	14	17,197	53,207	6,039	47,168
民國99年FY2010	17,433	64	17,369	51,835	4,190	47,645
民國100年FY2011	17,785	15	17,770	56,014	7,681	48,333
民國101年FY2012	18,068	21	18,047	57,847	8,575	49,272
民國102年FY2013	18,356	19	18,337	59,061	8,769	50,292
民國103年FY2014	18,777	18	18,759	61,132	8,962	52,170
民國104年FY2015	19,177	21	19,156	62,542	9,247	53,295
民國105年FY2016	19,558	23	19,535	63,110	9,294	53,816
民國106年FY2017	19,865	24	19,841	64,382	9,590	54,792
民國107年FY2018	20,231	28	20,203	65,671	9,876	55,795
一般土地 Regular Land	20,066	26	20,040	61,058	9,034	52,024
自用住宅用地 Self-use Residence Land	119	-	119	1,942	-	1,942
工礦業專用地 Specific Business Land	15	1	14	152	3	149
公共設施保留地 Land Reserved for Public Facilities	31	1	30	2,519	839	1,680
加徵空地稅用地 Vacant Lot Site	-	-	-	-	-	-
免稅土地 Exempt Land	186	-	-	13,967	-	13,967
小額免稅 Small Amount Exempt Land	21,477	-	-	11,969	-	11,969

資料來源：依公務統計報表20903-02-01-2表編製

Table 7 Sources of Land Value Tax
(I)Analysis for the Kinds of Land

Area : Hectare

Amount : NT\$1,000

Urban Land and Non Urban Land					
面積 Area			課稅地價 Taxed Land Value		
合計 Total	公有 Public	私有 Private	合計 Total	公有 Public	私有 Private
747.4831	8.7046	738.7785	1,846,434	27,229	1,819,205
800.3517	68.6856	731.6660	1,885,160	63,363	1,821,797
794.4057	61.5083	732.8973	1,886,750	60,518	1,826,232
803.1765	65.8415	737.3349	1,907,622	70,771	1,836,851
798.4438	57.4311	741.0126	1,922,943	73,572	1,849,371
807.9690	60.1438	747.8251	1,983,985	109,390	1,874,595
820.7338	63.7989	756.9348	2,011,411	123,719	1,887,692
826.7556	64.7256	762.0300	2,044,478	126,791	1,917,687
828.3674	62.1371	766.2303	2,047,486	120,954	1,926,532
836.1882	64.7418	771.4464	2,064,913	126,351	1,938,562
783.1053	62.8961	720.2092	1,731,506	119,757	1,611,749
15.6146		15.6146	144,553	-	144,553
27.9137	1.1899	26.7238	129,613	1,055	128,558
9.5544	0.6557	8.8987	59,240	5,538	53,702
-	-	-	-	-	-
1,217.7264	-	1,217.7264	1,586,930	-	1,586,930
42.5745	-	42.5745	52,259	-	52,259

表7 地價稅稅源(續完)

(二) 減免稅地概況

面積單位:公頃

地價單位:新臺幣千元

年(期)別 By Year Term	都市及非都市土地					
	戶數 Nos. of House			筆數 Plots		
	合計 Total	公有 Public	私有 Private	合計 Total	公有 Public	私有 Private
民國98年 2009	-	-	-	13,807	7,749	6,058
民國99年 2010	-	-	-	15,339	9,467	5,872
民國100年 2011	-	-	-	15,522	9,510	6,012
民國101年 2012	-	-	-	16,139	9,949	6,190
民國102年 2013	-	-	-	16,514	10,256	6,258
民國103年 2014	-	-	-	17,470	10,689	6,781
民國104年 2015	-	-	-	17,853	10,973	6,880
民國105年 2016	-	-	-	17,784	10,942	6,842
民國106年 2017	-	-	-	18,590	11,518	7,072
民國107年 2018	-	-	-	18,909	11,702	7,207
騎樓地全免 Exemption for Hallway Land	-	-	-	1	-	1
騎樓地減免 Reduction for Hallway Land	-	-	-	244	-	244
巷道用地全免 Exemption for Alley Land	-	-	-	6,790	1,137	5,653
巷道用地減免 Reduction for Alley Land	-	-	-	15	2	13
一般用地全免 Exemption for Regular Land	-	-	-	11,692	10,528	1,164
一般用地減免 Reduction for Regular Land	-	-	-	167	35	132

資料來源：依公務統計報表20903-02-01-2表編製

Table 7 Sources of Land Value Tax (Cont. end)
(II)Broadview for the Reduction or Exemption of Land

Area : Hectare

Amount : NT1,000

Urban Land and Non Urban Land					
面 積			課稅地價 Taxed Land Value		
合計	公有	私有	合計	公有	私有
Total	Public	Private	Total	Public	Private
1,037.0111	972.6263	64.3848	2,264,158	1,973,981	290,178
1,264.6857	1,207.1717	57.5140	2,520,509	2,285,117	235,392
1,302.4813	1,228.9881	73.4932	2,544,589	2,290,371	254,219
1,422.6690	1,348.5084	74.1606	2,681,706	2,420,259	261,447
1,476.7561	1,396.7038	80.0523	2,739,664	2,473,633	266,031
1,516.1703	1,431.9157	84.2546	2,749,852	2,469,165	280,687
1,557.0090	1,485.7210	71.2880	2,792,237	2,524,043	268,194
1,614.4672	1,545.1811	69.2861	3,699,895	3,414,599	285,296
1,693.3166	1,622.0978	71.2188	3,786,014	3,500,420	285,594
1,708.8340	1,636.1799	72.6541	3,814,658	3,529,923	284,736
0.0002	0.0000	0.0002	12	-	12
0.0532	0.0000	0.0532	2,440	-	2,440
147.7358	132.1330	15.6028	461,358	349,046	112,313
0.2592	0.0052	0.2540	1,544	71	1,473
1548.8454	1502.4897	46.3557	3,229,340	3,127,906	101,434
11.9402	1.5520	10.3882	119,964	52,900	67,064

表8 土地增值稅稅源

金額單位：新臺幣千元

(一) 按稅率別

會計年度別 Fiscal Year	移轉土地 Transferred Land		移轉現值總額	調整後原地價	改良土地費用	
	筆數 Plots	面積(公頃) Area (Hectare)	Present Value of Transfer	Original Declared Value After Adjustment	Land improvement Cost	
民國98年度FY2009	3,744	131	1,308,158	514,941	1,061	
民國99年度FY2010	4,877	178	1,875,543	588,489	3,242	
民國100年度FY2011	5,900	249	2,744,283	653,123	890	
民國101年度FY2012	5,460	189	3,851,337	866,547	288	
民國102年度FY2013	7,773	238	4,940,755	729,025	0	
民國103年度FY2014	6,016	181	5,723,736	792,163	3,167	
民國104年度FY2015	5,688	182	6,965,302	1,144,025	4,039	
民國105年度FY2016	4,625	159	5,640,915	978,796	-	
民國106年度FY2017	3,886	139	5,770,892	1,110,242	2,066	
民國107年度FY2018	4,455	102	4,640,497	1,046,205	-	
應稅地小計 of Taxable Land	Total	1,251	11	1,133,691	279,293	-
自用住宅用地 Self-use Residence Land	53	0	74,043	8,621	-	
一般用地 20% Regular Land Rate 20%	256	2	217,850	164,343	-	
一般用地 30% Regular Land Rate 30%	92	1	106,176	40,107	-	
一般用地 40% Regular Land Rate 40%	843	7	735,622	66,221	-	
其他 Other	7	-	-	1	-	
免稅地小計 Exempt Land	3,204	91	3,506,806	766,913	-	
公有土地 Public Land	262	3	35,053	1,596	-	
私有土地 Private Land	2,942	88	3,471,753	765,317	-	

資料來源：依公務統計報表20903-02-04-2表編製

Table 8 Sources of Land Value Increment Tax**(I)By Tax Rate**

Unit:NT\$1,000

漲價數額 Gross Amount of Land Value Increment	查定稅額 Assessment Tax	增繳地價抵繳 Supplemental Payment of Land Value Tax	重劃減徵 Reduction for Consolidation	徵收減徵 Land Requisitioned Exempt	其他減徵 Other Reduction	長期持有減 徵 Reduction for Hand Held in Longterm	應納稅額 Tax Payable
810,443	251,737	-	645	-	-	30,339	73,605
1,317,232	420,571	-	358	-	-	52,248	88,300
2,047,472	647,724	-	3,522	-	-	77,148	162,213
3,035,295	980,487	210	2,022	-	-	112,305	145,727
4,218,942	1,342,200	724	4,264	-	92	170,351	231,839
4,934,148	1,646,683	593	6,840	-	31	180,914	350,479
5,827,477	1,947,165	5,530	5,703	-	-	174,557	473,606
4,669,731	1,557,854	1,450	8,132	-	-	150,195	426,288
4,666,733	1,539,318	1,805	5,310	-	-	157,931	505,746
3,608,975	1,187,319	1,860	6,518	-	-	153,459	251,366
854,400	259,744	1,860	6,518	-	-	21,386	251,366
65,422	6,542	197	-	-	-	40	6,346
53,508	10,701	-	8	-	-	-	10,693
66,069	15,767	36	1,070	-	-	43	14,661
669,401	226,579	1,628	5,440	-	-	21,302	219,511
-	155	-	-	-	-	-	155
2,754,576	927,575	-	-	-	-	132,073	-
33,747	10,832	-	-	-	-	2,471	-
2,720,829	916,742	-	-	-	-	129,603	-

表8 土地增值稅稅源 (續完)

Table

金額單位：新臺幣千元

(二) 按移轉原因別

會計年度別 Fiscal Year		移轉土地 Transferred Land		移轉現值 總額 Present Value of Transfer	調整後原 地價 Original Declared Value After Adjustment	改良土地費 用 Land improvement Cost
		筆數 Plots	面積(公 頃) Area (Hectare)			
民國107年度 FY2018		4,455	102	4,640,497	1,046,205	-
合併	Consolidation	-	-	-	-	-
買賣	Sale	1,199	12	1,164,097	535,373	-
贈與	Donation	458	4	396,101	205,294	-
交換	Exchange	6	0	3,037	971	-
典權	Pledge	-	-	-	-	-
分割	Division	12	-	2,457	686	-
法院拍賣	Court acution	41	1	30,487	11,476	-
徵收減40%	40% exemption from taxation	-	-	-	-	-
徵收減70%	70% exemption from taxation	-	-	-	-	-
公有移轉	Transfer of public land	262	3	35,053	1,596	-
政府受贈	Donations for Government	266	1	24,742	2,943	-
配偶贈與	Couple Donation	87	3	159,057	49,387	-
社福受贈	Donation Received by Social Welfare Groups	-	-	-	-	-
農地買賣	Farmland transaction	796	33	1,117,707	127,172	-
農地贈與	Farmland bestowal	900	41	1,349,248	65,312	-
農地交換	Farmland exchange	1	0	2,602	26	-
農地分割	Farmland division	19	-	3,151	30	-
農地法拍	Farmland court auction	4	0	8,336	1,008	-
追繳稅款	Retrieves for Tax Payment	-	-	-	-	-
一般重購	General reacquisition	-	-	-	-	-
遺贈	Bequeathal	8	1	10,509	10,570	-
記存	Reserved	-	-	-	-	-
抵繳稅款	Deductible from tax	2	0	1,320	1,341	-
判決移轉	Verdict transfer	1	0	58	4	-
判決分割	Verdict division	4	-	-	-	-
徵收全免	Tax exempt	-	-	-	-	-
協議價購	Purchase wof agreement	10	0	12,767	1,552	-
農地合併	Farmland Merger	-	-	-	-	-
公設移轉	Transfer of amenities land	366	3	303,388	30,381	-
贖財不課	No Leving Tax for Surplus Property	11	0	15,794	492	-
信託歸屬	The trust vested in	-	-	-	-	-
原有不課	Original Non-taxable	2	0	586	594	-
水利不課	Water Conservancy Non-taxable	-	-	-	-	-

資料來源：依公務統計報表20903-02-04-2表編製

Table 8 Sources of Land Value Increment Tax (Cont. end)

(II) By Transfer Reason

Unit:NT\$1,000

漲價總數額 Gross Amount of Land Value Increment	查定稅額 Assessment Tax	增繳地價 抵繳 Supplemental Payment of Land Value Tax	重劃減徵 Reduction for Consolidation	其他減徵 Other Reduction	長期持有減 徵 Reduction for Hand Held in Longterm	應納稅額 Tax Payable
3,608,975	1,187,319	1,860	6,518	-	153,459	251,366
-	-	-	-	-	-	-
638,565	188,696	1,069	3,432	-	13,198	184,195
192,898	63,193	766	2,969	-	7,441	59,458
2,092	677	-	17	-	152	659
-	-	-	-	-	-	-
1,782	580	9	-	-	131	571
19,011	6,425	16	100	-	464	6,308
-	-	-	-	-	-	-
-	-	-	-	-	-	-
33,747	10,832	-	-	-	2,471	-
21,855	7,269	-	-	-	1,160	-
110,154	36,966	-	-	-	4,594	-
-	-	-	-	-	-	-
992,144	337,375	-	-	-	40,251	-
1,284,117	430,913	-	-	-	69,795	-
2,576	921	-	-	-	102	-
3,121	1,027	-	-	-	212	-
7,329	2,629	-	-	-	-	-
-	-	-	-	-	-	-
-	-	-	-	-	-	-
-	-	-	-	-	-	-
-	-	-	-	-	-	-
-	-	-	-	-	-	-
54	20	-	-	-	-	20
-	154	-	-	-	-	154
-	-	-	-	-	-	-
11,215	4,101	-	-	-	19	-
-	-	-	-	-	-	-
273,013	90,340	-	-	-	12,697	-
15,301	5,199	-	-	-	774	-
-	-	-	-	-	-	-
-	-	-	-	-	-	-
-	-	-	-	-	-	-

表9 房屋稅稅源

面積：平方公尺

金額單位：新臺幣千元

年度、構造及使用別 Fiscal Year & Structure & Use		合計 Total		
		戶數 Number of House	面積 Area	現值 Value
民國98年度	2009	15,871	3,681,001	4,536,177
民國99年度	2010	16,516	3,818,674	4,694,851
民國100年度	2011	17,201	3,998,655	4,926,241
民國101年度	2012	18,018	4,161,036	5,098,251
民國102年度	2013	19,199	4,396,647	5,425,119
民國103年度	2014	20,106	4,656,547	5,985,991
民國104年度	2015	21,120	4,903,056	6,434,453
民國105年度	2016	22,329	5,026,499	6,628,248
民國106年度	2017	23,419	5,225,488	6,909,122
民國107年度	2018	24,473	5,400,138	7,110,913
住家用	Residence	16,043	2,944,503	3,760,611
營業用	Business	3,481	549,841	899,339
非住家非營業用	Non-Residence、Non-Business	651	221,329	351,151
全部免稅及部份免稅	Exempt House	4,298	1,684,465	2,099,813
鋼骨混凝土造	Steeled Concrete	152	268,114	755,356
住家用	Residence	20	7,308	11,987
營業用	Business	44	116,428	406,019
非住家非營業用	Non-Residence、Non-Business	41	48,042	131,910
全部免稅及部份免稅	Exempt House	47	96,337	205,441
鋼筋混凝土及預鑄造	Concrete&Reinforced Prefabricated	10,682	2,424,980	4,127,805
住家用	Residence	8,558	1,340,743	2,235,850
營業用	Business	660	170,630	286,557
非住家非營業用	Non-Residence、Non-Business	282	72,433	131,161
全部免稅及部份免稅	Exempt House	1,182	841,174	1,474,237
鋼筋混凝土加強磚造	Ferroconcrete Brick	10,674	2,281,988	2,021,138
住家用	Residence	7,260	1,543,380	1,470,506
營業用	Business	2,026	200,414	166,709
非住家非營業用	Non-Residence、Non-Business	172	50,230	46,876
全部免稅及部份免稅	Exempt House	1,216	487,963	337,046
鋼鐵造	Metal	578	169,295	140,873
住家用	Residence	166	43,943	37,241
營業用	Business	153	39,731	32,700
非住家非營業用	Non-Residence、Non-Business	128	45,893	38,849
全部免稅及部份免稅	Exempt House	131	39,728	32,083

資料來源：依表報代號HOU613L編製。

Table 9 Sources of House TaxArea : m²
Unit : NT\$1,000

公有 Public			私有 Private		
戶數 Number of House	面積 Area	現值 Value	戶數 Number of House	面積 Area	現值 Value
217	342,650	497,460	15,654	3,338,351	4,038,717
226	345,112	513,589	16,290	3,473,561	4,181,262
234	386,457	575,343	16,967	3,612,199	4,350,897
248	392,663	579,934	17,770	3,768,373	4,518,317
257	396,363	579,785	18,942	4,000,283	4,845,334
265	404,632	590,151	19,841	4,251,916	5,395,840
267	405,192	583,276	20,853	4,497,864	5,851,177
271	408,093	582,553	22,058	4,618,406	6,045,695
273	409,100	576,292	23,146	4,816,388	6,332,830
287	415,691	579,028	24,186	4,984,447	6,531,885
3	1,383	1,002	16,040	2,943,121	3,759,608
22	16,924	26,803	3,459	532,917	872,536
8	7,275	8,978	643	214,055	342,172
254	390,110	542,244	4,044	1,294,355	1,557,569
13	21,615	35,226	139	246,499	720,130
-	-	-	20	7,308	11,987
3	2,753	4,302	41	113,675	401,717
-	1,083	2,190	41	46,960	129,719
10	17,780	28,734	37	78,557	176,707
146	281,348	452,508	10,536	2,143,632	3,675,297
-	806	546	8,558	1,339,937	2,235,304
13	13,645	22,030	647	156,985	264,527
3	2,757	4,435	279	69,677	126,726
130	264,141	425,497	1,052	577,032	1,048,740
108	106,970	87,118	10,566	2,175,018	1,934,020
3	577	457	7,257	1,542,803	1,470,049
5	494	452	2,021	199,920	166,257
4	2,802	1,851	168	47,428	45,026
96	103,097	84,358	1,120	384,867	252,688
6	1,880	1,981	572	167,415	138,892
-	-	-	166	43,943	37,241
-	-	-	153	39,731	32,700
1	601	483	127	45,292	38,366
5	1,280	1,498	126	38,448	30,585

表9 房屋稅稅源 (續完)

面積：平方公尺

金額單位：新臺幣千元

年度別、構造及使用別 Fiscal Year & Structure & Use	合計 Total		
	戶數 Number of House	面積 Area	現值 Value
磚 石 造 Brick	2,370	248,634	62,938
住 家 用 Residence	37	8,701	4,772
營 業 用 Business	594	20,743	6,592
非住家非營業用 Non-Residence、Non-Business	27	4,641	2,274
全部免稅及部份免稅 Exempt House	1,712	214,549	49,300
啫 咕 石 造 Lo-Ko Stone	-	-	-
住 家 用 Residence	-	-	-
營 業 用 Business	-	-	-
非住家非營業用 Non-Residence、Non-Business	-	-	-
全部免稅及部份免稅 Exempt House	-	-	-
卵 石 混 凝 土 造 Concrete & Pebble	8	1,369	592
住 家 用 Residence	2	429	254
營 業 用 Business	2	263	146
非住家非營業用 Non-Residence、Non-Business	-	-	-
全部免稅及部份免稅 Exempt House	4	677	191
木 造 Wood	8	410,300	2,208
住 家 用 Residence	-	404,632	-
營 業 用 Business	2	1,631	617
非住家非營業用 Non-Residence、Non-Business	1	89	80
全部免稅及部份免稅 Exempt House	5	3,947	1,511
土 磚 造 Earthen Brick	1	90	5
住 家 用 Residence	-	-	-
營 業 用 Business	-	-	-
非住家非營業用 Non-Residence、Non-Business	-	-	-
全部免稅及部份免稅 Exempt House	1	90	5
竹 造 Bamboo	-	-	-
住 家 用 Residence	-	-	-
營 業 用 Business	-	-	-
非住家非營業用 Non-Residence、Non-Business	-	-	-
全部免稅及部份免稅 Exempt House	-	-	-

附註：同一戶房屋，如有2種以上構造或使用別，戶數歸納至構造代號最大值及使用別現值最大值。

Table 9 Sources of House Tax (Cont. end)Area : m²

Unit : NT\$1,000

公 有 Public			私 有 Private		
戶 數 Number of House	面 積 Area	現 值 Value	戶 數 Number of House	面 積 Area	現 值 Value
13	3,679	2,115	2,357	244,955	60,823
-	-	-	37	8,701	4,772
1	32	19	593	20,711	6,573
-	32	19	27	4,608	2,255
12	3,615	2,077	1,700	210,934	47,223
-	-	-	-	-	-
-	-	-	-	-	-
-	-	-	-	-	-
-	-	-	-	-	-
-	-	-	-	-	-
-	-	-	8	1,369	592
-	-	-	2	429	254
-	-	-	2	263	146
-	-	-	-	-	-
-	-	-	4	677	191
1	404,830	80	7	5,470	2,127
-	404,632	-	-	-	-
-	-	-	2	1,631	617
-	-	-	1	89	80
1	198	80	4	3,749	1,430
-	-	-	1	90	5
-	-	-	-	-	-
-	-	-	-	-	-
-	-	-	-	-	-
-	-	-	-	-	-
-	-	-	1	90	5
-	-	-	-	-	-
-	-	-	-	-	-
-	-	-	-	-	-
-	-	-	-	-	-
-	-	-	-	-	-

表10 使用牌照稅稅源

單位：輛

年 期 別 By Year Term	總 計 Total		小 客 車 Small Passenger Vehicles		大 客 車 Large Passenger Vehicles	
	應 稅 Taxable	免 稅 Exempt	應 稅 Taxable	免 稅 Exempt	應 稅 Taxable	免 稅 Exempt
	民國98年 2009	7,110	18,466	6,443	15,098	-
民國99年 2010	7,700	19,150	6,997	15,709	-	239
民國100年 2011	8,424	20,038	7,665	16,449	-	258
民國101年 2012	9,235	20,859	8,411	17,136	-	267
民國102年 2013	10,197	21,642	9,241	17,773	-	271
民國103年 2014	11,319	22,527	10,209	18,534	-	289
民國104年 2015	12,480	23,455	11,186	19,326	-	317
民國105年 2016	13,690	24,450	12,207	20,180	-	318
民國106年 2017	14,971	25,480	13,254	21,062	-	322
民國107年 2018	16,148	26,363	14,221	21,810	-	333

資料來源：依公務統計報表20903-02-08-2表編製

Table 10 Sources of Vehicle License Tax

Unit: Set

貨 車 Trucks		農村拼裝車 Flat-bodied Trucks		曳 引 車 Trailers		機器腳踏車 Motorcycles	
應 稅 Taxable	免 稅 Exempt	應 稅 Taxable	免 稅 Exempt	應 稅 Taxable	免 稅 Exempt	應 稅 Taxable	免 稅 Exempt
531	3,011	-	-	2	66	134	69
552	3,058	-	-	2	67	149	77
574	3,169	-	-	2	67	183	95
596	3,278	-	-	2	69	226	109
612	3,388	-	-	2	73	342	137
634	3,464	-	-	2	73	474	167
663	3,540	-	-	2	73	629	199
691	3,653	-	-	2	73	790	226
719	3,765	-	-	2	73	996	258
752	3,853	-	-	2	73	1,173	294

表11 契稅稅源

件數：件

金額單位：新臺幣千元

會計年度別 Fiscal Year		合計 Total			
		件數 Case			契價 Deed Value
		合計 Total	應稅 Taxable	免稅 Taxable	
民國98年度	FY2009	390	390	-	105,363
民國99年度	FY2010	462	462	-	98,161
民國100年度	FY2011	501	501	-	122,497
民國101年度	FY2012	462	462	-	93,494
民國102年度	FY2013	554	554	-	136,354
民國103年度	FY2014	534	534	-	106,322
民國104年度	FY2015	918	918	-	196,269
民國105年度	FY2016	808	808	-	162,356
民國106年度	FY2017	849	849	-	171,715
民國107年度	FY2018	842	842	-	204,695
第一季(107年1月~3月) 1st Quarter		197	197	-	36,866
第二季(107年4月~6月) 2st Quarter		234	234	-	49,215
第三季(107年7月~9月) 3st Quarter		248	248	-	73,195
第四季(107年10月~12月) 4st Quarter		163	163	-	45,418

資料來源：依公務統計報表20903-02-11-2表編製

附註：契價不包括免稅資料

Table 11 Sources of Deed TaxUnit:case
Unit:NT\$1,000

買賣契 Sale				贈與契 Donation			
件數 Case			契價 Deed Value	件數 Case			契價 Deed Value
合計 Total	應稅 Taxable	免稅 Taxable		合計 Total	應稅 Taxable	免稅 Taxable	
303	303	-	85,212	87	87	-	20,151
359	359	-	94,559	96	96	-	1,528
359	359	-	91,862	140	140	-	30,404
316	316	-	68,919	144	144	-	24,420
396	396	-	101,847	149	149	-	33,390
357	357	-	72,046	167	167	-	31,629
736	736	-	159,265	171	171	-	35,849
626	626	-	121,897	150	150	-	30,049
678	678	-	141,745	158	158	-	28,913
698	698	-	172,616	136	136	-	28,066
151	151	-	30,007	42	42	-	6,343
196	196	-	38,455	38	38	-	10,760
219	219	-	67,902	29	29	-	5,293
132	132	-	36,251	27	27	-	5,669

Table 11 Sources of Deed Tax (cont. end)Unit:case
Unit:NT\$1,000

交換契 Exchange				佔有契 Possession			
件數 Case			契 價 Deed Value	件數 Case			契 價 Deed Value
合計 Total	應稅 Taxable	免稅 Taxable		合計 Total	應稅 Taxable	免稅 Taxable	
-	-	-	-	-	-	-	-
2	2	-	546	-	-	-	-
2	2	-	231	-	-	-	-
2	2	-	155	-	-	-	-
9	9	-	1,116	-	-	-	-
6	6	-	2,257	-	-	-	-
11	11	-	1,154	-	-	-	-
32	32	-	10,410	-	-	-	-
13	13	-	1,057	-	-	-	-
8	8	-	4,013	-	-	-	-
4	4	-	515	-	-	-	-
-	-	-	-	-	-	-	-
-	-	-	-	-	-	-	-
4	4	-	3,498	-	-	-	-

表12 娛樂稅稅源

單位：查定家(件)數

會計年度別 Fiscal Year	娛樂業家數(家)				
	合計 Total	電影 Movies	歌廳 Singinghall	撞球場 Billards Halls	保齡球館 Bowling Alleys
民國98年度 FY2009	51	-	-	-	-
民國99年度 FY2010	53	-	-	-	-
民國100年度 FY2011	55	-	-	-	-
民國101年度 FY2012	61	-	-	-	-
民國102年度 FY2013	65	-	-	-	-
民國103年度 FY2014	57	-	-	-	-
民國104年度 FY2015	60	2	-	-	-
民國105年度 FY2016	53	2	-	-	-
民國106年度 FY2017	48	2	-	-	-
民國107年度 FY2018	50	2	-	-	-
1月 Jan.	47	2	-	-	-
2月 Feb.	45	2	-	-	-
3月 Mar.	45	2	-	-	-
4月 Apr.	45	2	-	-	-
5月 May.	47	2	-	-	-
6月 June.	50	2	-	-	-
7月 July.	49	2	-	-	-
8月 Aug.	49	2	-	-	-
9月 Sept.	49	2	-	-	-
10月 Oct.	52	2	-	-	-
11月 Nov.	49	2	-	-	-
12月 Dec.	50	2	-	-	-

資料來源：依公務統計報表20903-02-13-2表編製

附註：各年度家數以 12月底為準

Table 12 Sources of Amusement Tax

Unit:Case

Number of Amusement Place (Case)						
高爾夫球場 Golf Course	舞廳舞場 Dancing Hall	電子遊戲機 Electronic game machines	有節目餐飲業 Entertainment Restaurants	視聽視唱業 (KTV、MTV)	其 他 Other	臨時公演 Temp Public Shows
-	-	30	-	19	2	-
-	-	25	-	26	2	-
-	-	23	-	29	3	-
-	-	24	-	34	3	-
-	-	27	-	34	4	-
-	-	21	-	34	2	-
-	-	22	-	34	2	-
-	-	19	-	31	1	-
-	-	16	-	25	4	1
-	-	23	-	25	-	-
-	-	20	-	25	-	-
-	-	19	-	24	-	-
-	-	19	-	24	-	-
-	-	19	-	24	-	-
-	-	21	-	24	-	-
-	-	23	-	24	1	-
-	-	23	-	24	-	-
-	-	23	-	24	-	-
-	-	24	-	23	-	-
-	-	24	-	23	3	-
-	-	23	-	23	1	-
-	-	23	-	25	-	-

三、稅 率

III、Tax Rates

表13 各項稅捐劃解百分率一覽表

單位：%

稅目別 Item of Tax	中央收入 Central Revenue	
	國庫 National Treasury	中央統籌 Managed by Central Government
一、國稅 National Taxes		
所得稅 Income tax	90	10
遺產及贈與稅 Estate And Gift Tax	20	-
關稅 Customs Duties	100	-
營業稅 Business Tax	60	40
貨物稅 Commodity Tax	90	10
菸酒稅 Tobacco and Alcohol Tax	80	20
證券交易稅 Securities Transactions Tax	100	-
期貨交易稅 Futures Transactions Tax	100	-
礦區稅 Mining Lot Tax	100	-
二、直轄市及縣(市)稅 Municipal and Prefectural(city) Taxes		
地價稅 Land Value Tax	-	-
田賦 Agricultural Land Tax	-	-
土地增值稅 Land Increment Tax	-	20
房屋稅 House Tax	-	-
使用牌照稅 Vehicle license Tax	-	-
契稅 Deed Tax	-	-
印花稅 Stamp Tax	-	-
娛樂稅 Amusement Tax	-	-
特別稅課 Special Tax	-	-

資料來源：88年1月25日修正公布財政收支劃分法，並自88年7月1日起實施。

Table 13 The Distribution Rate of Current Taxes

Unit : %

直轄市收入 Municipality		縣(市)收入 County(City)				
直轄市庫 Municipality Treasuries	中央統籌 Managed by Central Government	市庫 City Treasuries	縣、鄉(鎮、市)庫 County Township Treasuries			
			小計 Sub-Total	縣庫 County Treasury	縣統籌 Distribution of County Gov't	鄉鎮(市)庫 Township Treasuries
-	-	-	-	-	-	-
50	50	-	80	-	-	80
-	-	-	-	-	-	-
-	-	-	-	-	-	-
10	-	-	-	-	-	-
20	-	20	-	-	-	-
-	-	-	-	-	-	-
-	-	-	-	-	-	-
-	-	-	-	-	-	-
100	-	-	100	50	20	30
100	-	-	100	-	-	100
100	-	80	80	80	-	-
100	-	100	100	40	20	40
100	-	100	100	100	-	-
100	-	100	100	-	20	80
100	-	100	100	100	-	-
100	-	100	100	-	-	100
-	-	-	-	-	-	-

表14 各項稅捐現行稅率表

稅別	課徵標的及稅率
地價稅	<p>一、課稅標的：土地所有權人在每一縣市轄區內所有規定地價土地之地價總額。</p> <p>二、稅率：</p> <p>私有土地</p> <ol style="list-style-type: none"> 1. 地價總額未超過土地所在地縣市累進起點地價者，按基本稅率千分之10徵收。 2. 超過累進起點地價未達5倍者，就其超過部分課徵千分之15。 3. 超過累進起點地價5至10倍者，就其超過部分課徵千分之25。 4. 超過累進起點地價10至15倍者，就其超過部分課徵千分之35。 5. 超過累進起點地價15至20倍者，就其超過部分課徵千分之45。 6. 超過累進起點地價20倍以上者，就其超過部分課徵千分之55。 7. 自用住宅用地面積：都市土地在3公畝，非都市土地在7公畝以內者按申報地價數額千分之2徵收。 8. 非都市土地依法編定之農業用地或未規定地價者，徵收田賦。但都市土地合於下列規定者亦同。 <ol style="list-style-type: none"> (1)依都市計畫編為農業區及保護區，限作農業用地使用者。 (2)公共設施尚未完竣前，仍作農業用地使用者。 (3)依法限制建築，仍作農業用地使用者。 (4)依法不能建築，仍作農業用地使用者。 (5)依都市計畫編為公共設施保留地，仍作農業用地使用者。 <p>上項第二款及第三款，以自耕農地及依耕地三七五減租條例出租之耕地為限。</p> (6)農民團體與合作農場所有直接供農業使用之倉庫、冷凍(藏)庫、農機中心、蠶種製造(繁殖)場、集貨場、檢驗場、水稻育苗用地、儲水池、農用溫室、農產品批發市場等用地，仍徵收田賦。 9. 都市計畫公共設施保留地，在保留期間仍為建築使用者，除自用住宅用地外，統按千分之6計徵地價稅；其未作任何使用並與使用中之土地隔離者，免徵地價稅。 10. 工業、礦業、私立公園、動物園、體育場、寺廟、教堂、政府指定之名勝古蹟、經主管機關核准設置之加油站及依都市計畫法規定設置之供公眾使用之停車場等供直接使用之土地，按其申報地價額千分之10徵收。但未按目的事業主管機關核定規劃使用者不適用。 <p>公有土地</p> <p>按申報地價數額千分之10徵收，但公有土地供公共使用者免徵。</p> <p>空地稅</p> <p>應加徵之稅按該宗土地應納基本稅額之2至5倍。</p>

Table 14 Current Tax Rates for Taxation

Items	Taxation object and tax rates
Land Value Tax	<p>I · Taxation object: The land owner's total value tax should be considered the defined land value of all parcels in each county.</p> <p>II · Tax rates:</p> <p>Private land</p> <ol style="list-style-type: none"> 1. When the land value(LV) is not exceeded the starting cumulative value(SCV), 10‰ of the exceeding portion should be taxed. 2. When LV exceeds SCV under 5 times, 15‰ of the exceeding portion shall be taxed. 3. When LV exceeds SCV over 5~10 times, 25‰ of the exceeding portion shall be taxed. 4. When LV exceeds SCV over 10~15 times, 35‰ of the exceeding portion shall be taxed. 5. When LV exceeds SCV over 15~20 times, 45‰ of the exceeding portion shall be taxed. 6. When LV exceeds SCV over 20 times, 55‰ of the exceeding portion shall be taxed. 7. Residential land in urban areas with a total area of less than 3 acres or in non-urban areas with a total area less than 7 acres and used for the purpose of a self-use residence shall be taxed at 2‰. 8. Non-urban land arrange in law for agriculture use or non-define land value shall be taxed at agriculture land tax. As the following urban land do. <ol style="list-style-type: none"> (1) Arranged in urban planning for agriculture area and protectd area only use for agriculture. (2) befor service not ready, the land still use for agriculture. (3) Limited to build by law, the land still use for agriculture. (4) Unable to build by law, the land still use for agriculture. (5) Arranged in urban planning for public facilities pursuant still use for agriculture. Above 2nd and 3rd, limited to self-agriculture use and rented for agriculture reduce rent law. (6) Farmer group and cooperation farm provide for agriculture use, like cornloft, refrigerator, depot, farm, cargo place, test place, paddy, millpond, greenhouse, market. 9. Land reserved for public facilities pursuant to planning, which is being temporarily used for self-residential purposes while still maintaining status, shall be taxed at 2‰, and in the case of non-residential use at 6‰. 10. Land used for industries, mining, private parks, zoos, stadiums, temples, churches, scenic spots and historic sites, gas stations and parking lots approved by the government shall be taxed at 10‰, but land which is not used in accordance with an approved project shall be taxed at the regular rate. <p>Public land</p> <p style="padding-left: 20px;">Land publicly owned but used for non-public purposes shall be taxed at 10‰.</p> <p>Vacant tax</p> <p style="padding-left: 20px;">Additional 2~5 times of regular land value tax shall be imposed.</p>

表14 各項稅捐現行稅率表（續1）

稅目	課徵標的及稅率
土地增值稅	<p>課稅標的：凡已規定地價之土地，於土地所有權移轉或設定典權時，就其土地之自然漲價部分徵收之。</p> <p>一、一般土地</p> <ol style="list-style-type: none"> 1. 土地漲價總數額超過原規定地價或前次移轉時核計土地增值稅之現值數額未達百分之100者，就其漲價總數額徵收增值稅百分之20。 2. 土地漲價總數額超過原規定地價或前次移轉時核計土地增值稅之現值數額在百分之100以上未達百分之200者，除按前款規定辦理外，其超過部分徵收增值稅百分之30。 3. 土地漲價總數額超過原規定地價或前次移轉時核計土地增值稅之現值數額在百分之200以上者，除按前二款規定分別辦理外，其超過部分徵收增值稅百分之40。 <ol style="list-style-type: none"> a. 持有土地年限超過20年以上者，就其土地增值稅超過第一項最低稅率部分減徵百分之20。 b. 持有土地年限超過30年以上者，就其土地增值稅超過第一項最低稅率部分減徵百分之30。 c. 持有土地年限超過40年以上者，就其土地增值稅超過第一項最低稅率部分減徵百分之40。 <p>二、(1)自用住宅用地出售面積都市土地未超過3公畝部分或非都市土地未超過7公畝部分按漲價總數額徵收10%(適用「一生一次」優惠稅率規定)。 (2)自用住宅用地出售面積都市土地未超過1.5公畝或非都市土地未超過3.5公畝部分按漲價總數額徵收10%(適用「一生一屋」優惠稅率規定)</p> <p>三、被徵收之土地免徵其土地增值稅。</p> <p>四、經重劃之土地於重劃後第一次移轉時，其土地增值稅減徵40%。</p> <p>五、作農業使用之農業用地，移轉與自然人時，得申請不課徵土地增值稅。</p> <p>六、依都市計畫法指定之公共設施保留地尚未被徵收前之移轉，免徵其土地增值稅。但經變更為非公共設施保留地後再移轉時，以該土地第一次免徵土地增值稅前之原規定地價或前次移轉現值為原地價，計算漲價總數額，課徵土地增值稅。</p>

Table 14 Current Tax Rates for Taxation (Cont.1)

Item	Tax Rates
Land Value Increment Tax	<p>Taxation object: When the title of the decreed value land have been transferred or created of dien, nature increment portion of land shall be taxed.</p> <p>I . Regular land</p> <ol style="list-style-type: none"> 1. When the total increment approaches 100% of the original decreed value or the assessed present value at the last transfer of land in the calculation of the then applicable value increment tax as payable, the tax rate shall be 20% of the total increment arrived at. 2. When the total increment exceeds 100% but approaches 200% of the original decreed value or the assessed present value at the last transfer of land in the calculation of the then applicable value increment tax payable, in addition to the tax rate made applicable under the provision of Paragraph (1) above, the tax rate for the portion exceeding 100% shall be 30%. 3. When the total increment exceeds 200% of the original decreed value or the assessed present value at the last transfer of the land in question in the calculation of the then applicable value increment tax as payable, in addition to the rates provided under Paragraphs (1) and (2) above, the portion in excess of 200% shall be subject to a tax rate of 40%. <ol style="list-style-type: none"> a. For land that has been owned for a period of over 20 years, its land value increment tax on the portion exceeding the lowest tax rate above shall be reduced by 20%. b. For land that has been owned for a period of over 30 years, its land value increment tax on the portion exceeding the lowest tax rate above shall be reduced by 30%. c. For land that has been owned for a period of over 40 years, its land value increment tax on the portion exceeding the lowest tax rate above shall be reduced by 40%. <p>II . If the sale of self-use residential land by the title owner satisfies the following conditions, the land value increment tax thereof shall be collected at a privileged rate of 10%: in the case of urban land not exceeding in 300 square meters and non-urban land not exceeding 700 square meters.</p> <p>III . Land requisitioned by the government shall be fully exempted.</p> <p>IV . A reduction of 40% is granted to land being transferred for the very first time after any consolidation of the land in question. However, this reduction shall only apply to land rezoned for consolidation after the first decree of land value and transferred after the implementation of the Statute for the Equalization of Urban Land Rights.</p> <p>V . When agricultural land in use for agricultural purposes is transferred to a natural person the increment tax thereof may not be taxable.</p> <p>VI . At the time of land consolidation, if land used for public facilities and land used for offsetting the construction fees or cost of land consolidation and interest on a loan made are therefore undertaken of and by the land owner according to the provisions of law, then the land in question shall be fully exempted. Land not eligible for the allotment of land value difference due to its small and narrow size resulting in a consequential exclusion from distribution shall be fully exempted.</p>

表14 各項稅捐現行稅率表 (續2)

排氣量單位：立方公分

稅額以新台幣為計算標準

稅目 Item	車輛種類 Model 稅額 Collection (新臺幣 NT) 汽缸總排氣量 Exhaust (立方公分 CC)	小客車 (每車乘人座位九人以下者) Small Passenger Vehicles (Seating 9 or fewer)		
		自用 Private	營業 Commercial	營業 Commercial
		全年 the Whole Year	全年 the Whole Year	半年 Half Year
使用牌照稅 Vehicle License Tax	150以下 and below			
	151 — 250			
	251 — 500			
	501 — 600			
	601 — 1,200			
	1,201 — 1,800			
	1,801以上 and above			
	500以下 and below	1,620	900	450
	501 — 600	2,160	1,260	630
	601 — 1,200	4,320	2,160	1,080
	1,201 — 1,800	7,120	3,060	1,530
	1,801 — 2,400	11,230	6,480	3,240
	2,401 — 3,000	15,210	9,900	4,950
	3,001 — 3,600	28,220	16,380	8,190
	3,601 — 4,200	28,220	16,380	8,190
	4,201 — 4,800	46,170	24,300	12,150
	4,801 — 5,400	46,170	24,300	12,150
	5,401 — 6,000	69,690	33,660	16,830
	6,001 — 6,600	69,690	33,660	16,830
	6,601 — 7,200	117,000	44,460	22,230
7,201 — 7,800	117,000	44,460	22,230	
7,801以上 and above	151,200	56,700	28,350	
7,801 — 8,400				
8,401 — 9,000				
9,001 — 9,600				
9,601 — 10,200				
10,201以上 and above				

附註：曳引車之稅額按貨車稅額加徵30%。

Table 14 Current Tax Rates for Taxation(Cont.2)

Exhaust Unit : Centistere

Tax Rates & Computed in NT\$

大客車 (每車乘人座位十人以上者) Large Passenger Vehicles (Seating 10 or more)		貨車 Trucks		機器腳踏車 Motorcycles
全年 the Whole Year	半年 Half Year	全年 the Whole Year	半年 Half Year	全年 the Whole Year
				-
				800
				1,620
				2,160
				4,320
				7,120
				11,230
-	-	900	450	
.	540	1,080	540	
1,800	900	1,800	900	
2,700	1,350	2,700	1,350	
3,600	1,800	3,600	1,800	
4,500	2,250	4,500	2,250	
5,400	2,700	5,400	2,700	
6,300	3,150	6,300	3,150	
7,200	3,600	7,200	3,600	
8,100	4,050	8,100	4,050	
9,000	4,500	9,000	4,500	
9,900	4,950	9,900	4,950	
10,800	5,400	10,800	5,400	
11,700	5,850	11,700	5,850	
12,600	6,300	12,600	6,300	
13,500	6,750	13,500	6,750	
14,400	7,200	14,400	7,200	
15,300	7,650	15,300	7,650	
16,200	8,100	16,200	8,100	

表14 各項稅捐現行稅率表 (續3)

稅目	課徵標的及稅率
房屋稅	<p>住家用</p> <p>(1)自住或公益出租人出租使用按現值課徵1.2%</p> <p>(2)其他住家用按現值課徵1.5%</p> <p>非住家用</p> <p>(1)人民團體等非營業用按現值課徵1.5%</p> <p>(2)營業、私人醫院、診所、自由職業事務所等使用按現值課徵3%</p>
契稅	<p>買賣契稅—契價6%</p> <p>典權契稅—契價4%</p> <p>交換契稅—契價2%</p> <p>贈與契稅—契價6%</p> <p>分割契稅—契價2%</p> <p>占有契稅—契價6%</p>
印花稅	<p>1、銀錢收據 4‰ (但兼具營業發票性質之銀錢收據及兼具銀錢收據性質之營業發票不包括在內)</p> <p>招標人收受押標金收據 1‰</p> <p>2、承攬契據 1‰</p> <p>3、典賣、讓受及分割不動產契據 1‰</p> <p>4、買賣動產契據 12元</p>

Table 14 Current Tax Rates for Taxation (Cont.3)

Item	Tax Rates
House Tax	<p>Residential Purposes</p> <p>(1) 1.2% of Current value, for residential purposes by the owner or leased for public welfare purposes by a landlord registered with the local government.</p> <p>(2) 1.5% of Current value, for other houses used for residential purposes .</p> <p>Non-Residential Purposes</p> <p>(1) 1.5% of Current value, for the premises of the non-profit civil organizations.</p> <p>(2) 3% of Current value, for Business purpose, private hospitals, private clinics or professional offices.</p>
Deed Tax	<p>Deed tax on a purchase and sale : 6% of the value of the deed.</p> <p>Deed tax on creation of a Dien : 4% of the value of the deed.</p> <p>Deed tax on an exchange : 2% of the value of the deed.</p> <p>Deed tax on a bestowal or a donation : 6% of the value of the deed.</p> <p>Deed tax on a partition : 2% of the value of the deed.</p> <p>Deed tax on a possession : 6% of the value of the deed.</p>
Stamp Tax	<ol style="list-style-type: none"> 1. Monetary receipts : affixation of tax stamps at 0.4% of the amount received, with the exception of 0.1% for money deposited by bidders. 2. Contracting agreements : affixation of tax stamps at 0.1% of the contract price. 3. Contracts of deeds for sale, gratuitous transfer, exchange or partition of or pledge of lien on real estate : affixation of tax stamps at 0.1% of the contract price or value of the real estate. 4. Contracts for sale of movables : affixation of tax stamps at NT\$12 per piece.

表14 各項稅捐現行稅率表（續4完）

稅目	課徵標的及稅率
娛樂稅	1、電影
	(1)外國語言片 1.5%
	(2)本國語言片 1.0%
	2、職業性歌唱、舞蹈、馬戲、魔術、技藝表演及夜總會之各種表演 5.0%
	3、戲劇、音樂演奏、說書及非職業性歌唱、舞蹈等表演 1.0%
	4、各種競技比賽 1.0%
	5、舞廳或舞場 25.0%
	6、高爾夫球場 5.0%
	7、KTV視唱、MTV視聽 2.5%
8、電子遊戲機 5.0%	
9、其他提供娛樂設施供人娛樂者 5.0%	

Table 14 Current Tax Rates for Taxation(Cont.4 End)

Item	Tax Rates
Amusement Tax	1. The cinema
	(1)Foreign language films 1.5%
	(2)Chinese language films 1.0%
	2. Professional singing, dancing, circus, magic, acrobatics shows, and all kinds of performances in night clubs. 5.0%
	3. Drama, music performances, story-telling, and amateur singing, dancing, etc. 1.0%
	4. All kinds of skill competitions and contests. 1.0%
	5. Dance halls 25.0%
	6. Golf clubs 5.0%
	7. Karaoke 、 Music Television 2.5%
8. Gaming Machine 5.0%	
9. Other activities that are provided as a form of recreation for consumers. 5.0%	

四、行政組織

IV、Administrative Organization

表15 本局稽徵區域劃分

年 底 及 區 別 End of the year, and district	面 積(平方公里) Area(Squared Km)	村 里 數 Number of villages
民國97年底 End of 2008	151.6560	37
民國98年底 End of 2009	151.6560	37
民國99年底 End of 2010	151.6560	37
民國100年底 End of 2011	151.6560	37
民國101年底 End of 2012	151.6560	37
民國102年底 End of 2013	151.6560	37
民國103年底 End of 2014	151.6560	37
民國104年底 End of 2015	151.6560	37
民國105年底 End of 2016	151.6560	37
民國106年底 End of 2017	151.6560	37
民國107年底 End of 2018	151.6560	37
金城鎮 Kincheng Township	22	8
金沙鎮 Kinsha Township	42	8
金湖鎮 Kinhu Township	41	8
金寧鄉 Kinning Township	30	6
烈嶼鄉 Liehyu Township	16	5
烏坵鄉 Wucho Township	1	2

資料來源：依金門縣政府人口統計月報編製

Table 15 Service District of Headquarter and Branches

戶 數 Number of Households	人 口 數 Number of Population	每戶平均人口數 Person /Households
29,999	84,570	2.82
31,688	93,803	2.96
32,471	97,364	3.00
33,816	103,883	3.07
35,374	113,111	3.20
36,558	120,713	3.30
37,584	127,723	3.40
38,588	132,799	3.44
39,276	135,114	3.43
39,923	137,456	3.44
40,616	139,273	3.43
13,003	43,325	3.33
6,372	20,784	3.26
9,076	29,856	3.29
8,844	31,765	3.59
3,186	12,861	4.04
135	682	5.05

表16 本局組織架構表

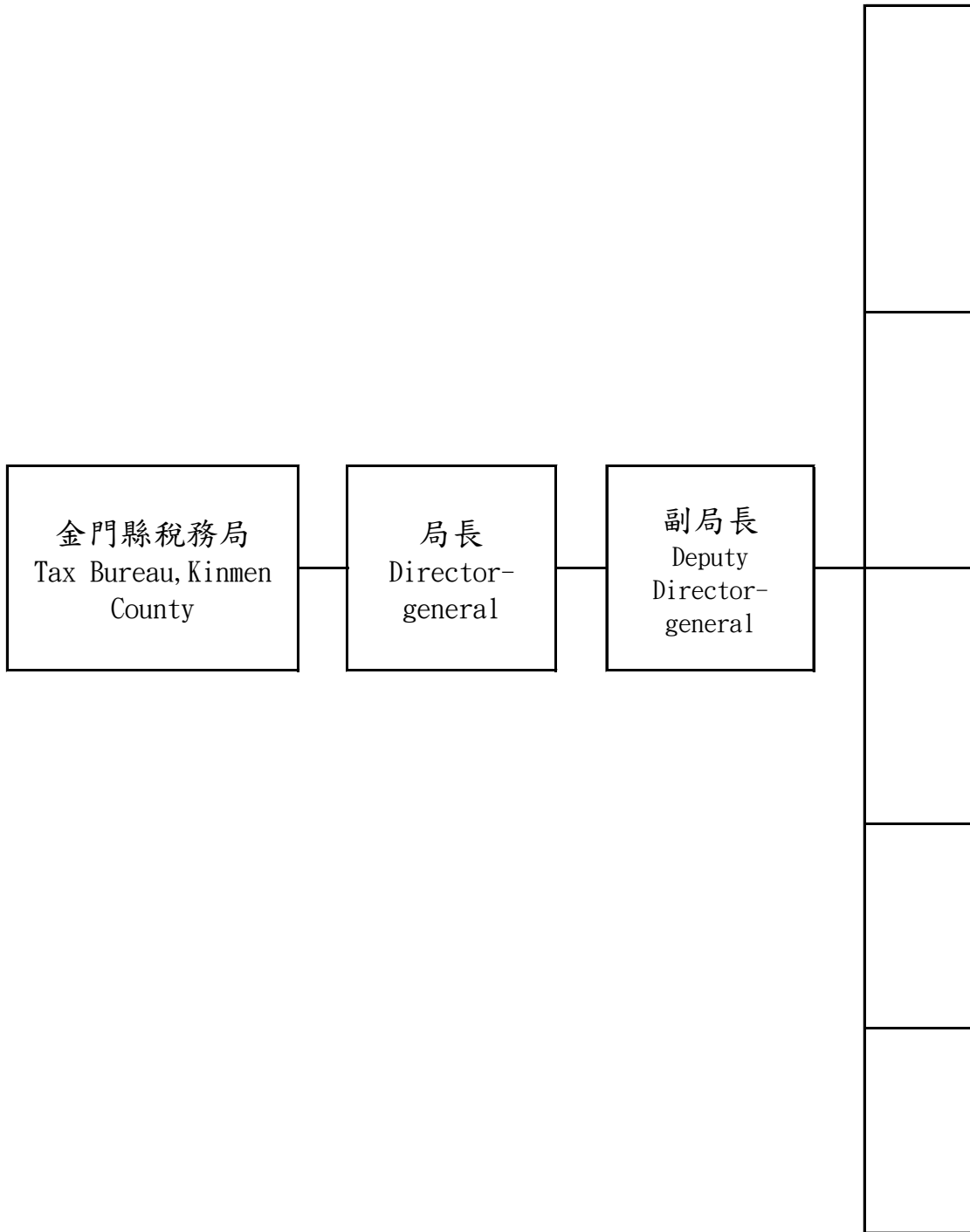


Table 16 Tax Bureau, Kinmen County
Organizational structure

<p>電子作業科 Data Processing Section</p>	<p>掌理電子作業管制、資訊管理、土地增值稅、契稅、印花稅、娛樂稅之稽徵，租稅教育宣導、違章處理及行政等事項。 Manages operation procedures, machinery, the Internet; Levy Land Value Increment Tax, Deed Tax, Stamp Tax and Amusement Tax ; The subsection is also responsible for promotion and education of tax laws and regulations, inspects tax evasion and tax-related violations.</p>
<p>財產稅科 Property Tax Section</p>	<p>掌理地價稅、房屋稅、使用牌照稅之稽徵、違章處理，各項欠稅及財務罰鍰之處理事項。 Levy land value tax, House tax and Vehicle License tax, inspects tax evasion and tax-related violations.</p>
<p>行政科 General Affairs Section</p>	<p>掌理文書處理、公文檢查、出納、管考、庶務、檔案、施政計畫、稅務行政救濟案件、業務列管考核等事項及其他不屬各科室之事項。 Documentation, general affairs, cashiering, official document management and verification, administration plan, tax-related administrative remedy and Any affair that is not related to other sections.</p>
<p>會計室 Accounting Office</p>	<p>辦理歲計、會計及統計事項。 The Bureau is in charge of the accounting for each fiscal year and other issues related to accounting and statistics.</p>
<p>兼人事 Personnel Office</p>	<p>辦理人事管理事項。 The Bureau is in charge of human resources management.</p>
<p>兼政風 Civil Service Ethics Office</p>	<p>辦理政風業務。 The Bureau is in charge of ethics affairs.</p>

表17 本局現有員額配置

單位：人

年底		實有員額 合計	局長	副局長	科長
The End of a Year		Actual Staff Total	Director	Deputy Director	Chief
民國98年底	End of 2009	15	-	1	3
民國99年底	End of 2010	12	-	-	3
民國100年底	End of 2011	15	-	1	3
民國101年底	End of 2012	15	1	-	3
民國102年底	End of 2013	17	1	1	3
民國103年底	End of 2014	16	1	1	3
民國104年底	End of 2015	17	1	1	3
民國105年底	End of 2016	15	1	1	3
民國106年底	End of 2017	16	1	1	3
民國107年底	End of 2018	17	1	1	3
局長室	Director Offices	2	1	1	-
行政科	General Affairs Section	3	-	-	1
財產稅科	Property Tax Section	5	-	-	1 (兼辦政風)
電子作業科	Data Processing Section	6	-	-	1
會計室	Accounting Office	1	-	-	-
人事室	Personnel Office	-	-	-	-
政風室	Givil Service Ethics Office	-	-	-	-

資料來源：依人事室提供資料編製

附註：1. 102年金門縣稅捐處改為金門縣稅務局。
 2. 105年7月1日人事管理員裁併，由現職人員兼辦。
 3. 107年12月7日本局秘書改制為副局長。

Table 17 Allocation of the Personnel

unit : personal

主任 Chief	審核員 Revenue Assessor	稅務員 Revenue Officer	助理稅務員 Assistant Revenue Officer	科員 Officer	辦事員 Clerk	人事管理員 Personnel manager
1	1	3	3	1	1	1
1	1	2	2	1	1	1
1	1	2	4	1	1	1
1	1	3	4	-	1	1
1	1	3	4	1	1	1
1	1	3	4	1	-	1
1	1	2	5	1	1	1
1	1	2	5	1	-	-
1	1	3	5	1	-	-
1	1	3	5	1	1	-
-	-	-	-	-	-	-
-	-	-	-	1	1	-
-	1	1	2 (1員兼辦人事)	-	-	-
-	-	2	3	-	-	-
1	-	-	-	-	-	-
-	-	-	-	-	-	-
-	-	-	-	-	-	-

表18 本局現有人員人事資料統計

單位：人

年底 The End of a Year	官等 Official rank			
	總計 Grand Total	簡任10-14職等 Selected Appointment Rank	薦任6-9職等 Higher Appointee (6-9 grade)	委任1-5職等 Appointee (1-5 grade)
民國98年底 End of 2009	15	1	8	6
民國99年底 End of 2010	12	-	7	5
民國100年底 End of 2011	15	-	8	7
民國101年底 End of 2012	15	1	7	7
民國102年底 End of 2013	17	1	7	9
民國103年底 End of 2014	16	1	8	7
民國104年底 End of 2015	17	1	9	7
民國105年底 End of 2016	15	1	7	7
民國106年底 End of 2017	16	1	7	8
民國107年底 End of 2018	17	2	6	9
(1)性別 Sex				
男 Male	4	1	2	1
女 Female	13	1	4	8
(2)年齡 Age				
19歲以下 Below	-	-	-	-
20～24 Years old	-	-	-	-
25～29 Years old	-	-	-	-
30～34 Years old	4	-	-	4
35～39 Years old	3	-	-	3
40～44 Years old	-	-	-	-
45～49 Years old	3	-	3	-
50～54 Years old	2	-	1	1
55～59 Years old	-	-	-	-
60～64 Years old	4	1	2	1
65歲以上 Above	1	1	-	-

資料來源：依人事室提供資料編製

Table 18 Personnel Statistic

unit : personal

分類 Assort	官等 Official rank			
	總計 Grand Total	簡任10-14職等 Selected Appointment Rank	薦任6-9職等 Recommended Appointment Rank	委任1-5職等 Delegated Appointment Rank
(3)職務 Affair				
行政人員 Administrator	3	-	1	2
稅務人員 Revenuer	13	2	5	6
會計人員 Accountant	1	-	1	-
人事人員 Personnal	-	-	-	-
政風人員 Moralist	-	-	-	-
(4)學歷 Education				
研究院(所) Master	7	2	4	1
大專畢業 University	10	-	2	8
中等學校畢業 High School	-	-	-	-
其他 Other	-	-	-	-
(5)考試 Examination				
高等考試 Senior examination	-	-	-	-
普通考試 Junior examination	1	-	1	-
特種考試 Special examination	15	2	5	8
其他考試 Other examination	-	-	-	-
未考試及格 Failed in Exam	1	-	-	1

表19 本局稅捐稽徵經費統計

金額單位：新台幣元

會計年度及科目別 Fiscal Year & Accounts	預算(1) Budget	
	金額 Amount	%
民國98年度 FY2009	40,842,698	100.00
民國99年度 FY2010	41,657,176	100.00
民國100年度 FY2011	40,773,316	100.00
民國101年度 FY2012	41,496,225	100.00
民國102年度 FY2013	42,871,310	100.00
民國103年度 FY2014	43,177,439	100.00
民國104年度 FY2015	53,443,127	100.00
民國105年度 FY2016	52,816,965	100.00
民國106年度 FY2017	52,939,030	100.00
民國107年度 FY2018	51,887,980	100.00
行 政 管 理	30,677,000	100.00
稽 徵 管 理	12,013,000	100.00
設 備 及 工 程	1,134,000	100.00
公務人員退休給付	7,547,555	100.00
公務人員各項補助	516,425	100.00

資料來源：依會計室單位決算表編製

Table 19 Expenditures of the Tax Collection

Unit : NT\$1

決算(2) Final Account		決算估預算% (2)/(1) Rate
金額 Amount	%	
36,669,287	100.00	89.78
36,680,890	100.00	88.05
36,819,799	100.00	90.30
39,160,857	100.00	94.37
40,691,228	100.00	94.91
40,102,462	100.00	92.88
47,435,039	100.00	88.76
46,603,129	100.00	88.24
47,039,970	100.00	88.86
49,418,617	100.00	95.24
28,930,348	100.00	94.31
11,307,848	100.00	94.13
1,116,441	100.00	98.45
7,547,555	100.00	100.00
516,425	100.00	100.00

表20 各項稅收稽徵成本計算表

金額單位：新台幣元

會計年度及稅目別 Fiscal Year & Item	實徵淨額 (千元) NetActual Collections (NT\$:1000)	成本總計(元) Total Cost(NT\$:1)	直接成本 Direct Cost		
			小計 Sub-Total	人事費 Personnel Expenses	業務費 (捐稽徵業務業務計劃) Affair Expenses (Sales Plan for Taxation Business)
民國98年度FY2009	192,353	29,805,589	18,087,206	14,157,757	3,924,472
民國99年度FY2010	225,256	29,647,714	15,494,431	11,946,459	3,545,198
民國100年度FY2011	274,001	29,857,483	17,614,331	13,463,410	4,147,677
民國101年度FY2012	318,648	31,577,632	19,640,564	15,154,535	4,486,029
民國102年度FY2013	396,970	33,528,918	18,475,366	14,427,386	4,047,980
民國103年度FY2014	532,422	32,960,856	18,961,753	15,037,030	3,924,723
民國104年度FY2015	704,558	35,927,494	23,570,394	17,144,411	6,425,983
民國105年度FY2016	474,399	38,220,909	26,265,286	17,395,345	8,869,941
民國106年度FY2017	765,648	38,768,658	28,188,790	18,238,277	9,950,513
民國107年度FY2018	530,139	41,783,240	29,251,052	19,278,563	9,972,489
地價稅 Land Value Tax	25,887	5,770,066	4,039,432	2,662,278	1,377,154
土地增值稅 Land Value Increment Tax	255,123	9,351,489	6,546,664	4,314,726	2,231,938
房屋稅 House Tax	81,904	9,749,423	6,825,245	4,498,331	2,326,914
使用牌照稅 Vehicle License Tax	138,463	6,366,970	4,457,303	2,937,686	1,519,617
契稅 Deed Tax	11,978	4,576,259	3,203,687	2,111,462	1,092,225
印花稅 Stamp Tax	15,526	4,377,292	3,064,396	2,019,659	1,044,737
娛樂稅 Amusement Tax	1,258	1,591,741	1,114,325	734,421	379,904

資料來源：依公務統計報表20903-90-05-2編製。

Table 20 Expenditure on Tax Collection

Unit : NT \$ 1

間 接 成 本 Indirect Cost						每千元成本 Cost Per NT\$1,000
獎補助及 損失 Incentives, Subsidies and Losses	小計 Sub-Total	人事費 Personnel Expenses	業務費 (一般行政業務計劃) Affair Expenses (General Administrative Business Plan)	設備及投資費 Equipment and Investment Costs	其他 Others	
4,977	11,718,383	8,258,691	2,289,276	1,056,416	114,000	154.95
2,774	14,153,283	9,557,167	2,836,158	1,645,958	114,000	131.62
3,244	12,243,152	8,975,606	2,765,118	388,428	114,000	108.97
-	11,937,068	8,840,145	2,616,850	364,073	116,000	99.10
-	15,053,552	9,988,191	2,802,448	2,144,913	118,000	84.46
-	13,999,103	10,410,252	2,717,116	757,735	114,000	61.91
-	12,357,100	8,572,206	3,212,991	455,903	116,000	50.99
-	11,955,623	7,116,278	3,628,612	1,086,733	124,000	80.57
-	10,579,868	6,080,094	3,316,837	1,164,937	18,000	50.64
-	12,532,188	7,229,461	3,739,682	1,545,045	18,000	78.82
-	1,730,634	998,354	516,432	213,363	2,485	222.89
-	2,804,825	1,618,023	836,977	345,796	4,029	36.65
-	2,924,178	1,686,874	872,593	360,511	4,200	119.03
-	1,909,667	1,101,632	569,856	235,436	2,743	45.98
-	1,372,572	791,798	409,584	169,219	1,971	382.06
-	1,312,896	757,372	391,776	161,862	1,886	281.93
-	477,416	275,408	142,464	58,858	686	1,265.29

表21 稅務服務中心服務統計表
Table 21 Service Statistics of Tax Affairs Service Center

107 年度 2018

服務項目 Service items	件(次)數 Cases (frequency)	小計 Sub-total
1. 飛躍稅務通跨機關作業 Leaping tax through inter-agency operations		1,549
2. 申請全國財產總歸戶 National central registration of properties		386
3. 稅務諮詢及土增稅契稅試算 Other instant easy tax inquiries and calculation of land value-added tax and deed tax accounted		10,302
4. 稅務查詢核發證明 Tax inquiries and issuance of proofs		8,948
5. 補發稅單及查欠發證 Inquiry and issuance of missing notices or proofs		8,160
6. 銷售印花稅票 Stamp tax on sales		2,682
合 計	Total	32,027

資料來源：本局各服務櫃台提供

五、附 錄

V、Appendix

表22 各項稅捐實徵數

(一)年月別

金額單位：新臺幣千元

會計年度別 Fiscal Year	總計 Grand Total	國稅 National Taxes
民國98年度FY 2009	4,359,916	4,157,701
民國99年度FY 2010	4,043,090	3,809,476
民國100年度FY 2011	4,102,629	3,813,368
民國101年度FY 2012	4,610,606	4,285,495
民國102年度FY 2013	4,863,726	4,460,597
民國103年度FY 2014	4,745,159	4,206,932
民國104年度FY 2015	4,517,535	3,805,635
民國105年度FY 2016	4,795,350	4,313,707
民國106年度FY 2017	5,381,894	4,406,951
民國107年度FY 2018	4,733,173	4,193,760
107年1月 Jan.	358,295	323,833
107年2月 Feb.	420,359	402,632
107年3月 Mar.	346,095	288,322
107年4月 Apr.	268,470	177,491
107年5月 May.	510,708	368,575
107年6月 June.	969,378	941,667
107年7月 July.	98,847	75,679
107年8月 Aug.	271,065	250,414
107年9月 Sept.	611,630	572,306
107年10月 Oct.	236,485	215,095
107年11月 Nov.	406,268	371,007
107年12月 Dec.	235,572	206,737

資料來源：依據財政部臺灣省北區國稅局金門稽徵所暨本局徵課會計報告表編製。

附註：罰鍰為國稅及縣市稅罰鍰合計數。

Table 22 Actual Collection Taxes**(I)By Monthly And Yearly**

Unit : NT\$1,000

縣市稅 County and City Taxes	教育捐 Education Surtax	罰鍰 Fines
192,351	-	9,864
225,257	-	8,357
274,003		15,258
318,648		6,463
396,970		6,159
532,422		5,805
704,557		7,343
474,399		7,244
965,648		9,295
530,139	-	9,274
34,287	-	175
17,561	-	166
55,904	-	1,869
90,540	-	439
141,174	-	959
27,451	-	260
22,545	-	623
20,288	-	363
38,750	-	574
20,462	-	928
34,424	-	837
26,752	-	2,083

表22 各項稅捐實徵數 (續完)

金額單位：新臺幣千元

(二) 稅目別

稅目別 Item Of Tax	98年度 FY 2009	99年度 FY 2010	100年度 FY 2011	101年度 FY 2012
總 計 Grand Total	4,359,916	4,043,090	4,102,629	4,610,606
國 稅 National Taxes	4,157,701	3,809,476	3,813,368	4,285,495
營利事業所得稅 Profit-seeking Enterprise Income Tax Tax	153,859	148,462	150,575	153,862
綜合所得稅 Individual Income Tax	141,988	175,324	129,445	309,379
遺產及贈與稅 Estate and Gift Tax	8,014	2,379	5,449	7,843
貨物稅 Commodity Tax	7	16	-	-
證券交易稅 Securities Transactions Tax	61,426	50,971	39,523	31,086
期貨交易稅 Futures Transactions Tax	-	-	-	-
營業稅 Business Tax	401,192	363,553	355,047	391,040
菸酒稅 Tobacco and Wine Tax	3,391,215	3,068,771	3,128,826	3,383,434
特種貨物及勞務稅 Specifically Selected Goods and Services Tax	-	-	4,503	8,851
縣市稅 County and City Taxes	192,351	225,257	274,003	318,648
教育捐 Education Surtax	-	-	-	-
罰鍰 Fines	9,864	8,357	15,258	6,463

資料來源：依據財政部臺灣省北區國稅局金門稽徵所暨本局徵課會計報表編製。

附註：營業稅包含未指定用途營業稅與金融業營業稅（撥入金融業特別準備金）

Table 22 Actual Collection Taxes (Cont. end)**(二) By Tax Item**

Unit : NT\$1,000

102年度 FY 2013	103年度 FY 2014	104年度 FY 2015	105年度 FY 2016	106年度 FY 2017	107年度 FY 2018
4,863,726	4,745,159	4,517,535	4,795,350	5,181,894	4,733,173
4,460,597	4,206,932	3,805,635	4,313,707	4,406,951	4,193,760
240,795	276,578	211,817	365,828	295,675	323,564
422,789	406,760	460,523	558,201	628,745	605,239
27,573	20,444	27,412	30,226	38,722	53,241
55	154	134	149	195	57
31,554	41,233	45,064	33,603	45,182	50,622
-	-	-	-	-	-
366,527	348,016	273,533	353,086	358,155	322,027
3,347,905	3,102,296	2,770,193	2,972,239	3,040,369	2,838,443
23,399	11,451	16,959	375	-92	567
396,970	532,422	704,557	474,399	765,648	530,139
-	-	-	-	-	-
6,159	5,805	7,343	7,244	9,295	9,274

中華民國107年
金門縣稅捐統計年報

出版機關：金門縣稅務局
地 址：金門縣金城鎮民族路328號
網 址：<https://kmtax.kinmen.gov.tw>
電 話：(082)325197
編 者：金門縣稅務局會計室
創刊年月：中華民國108年7月
出版年月：中華民國108年7月
刊期頻率：年刊

ISBN：978-986-05-9672-4