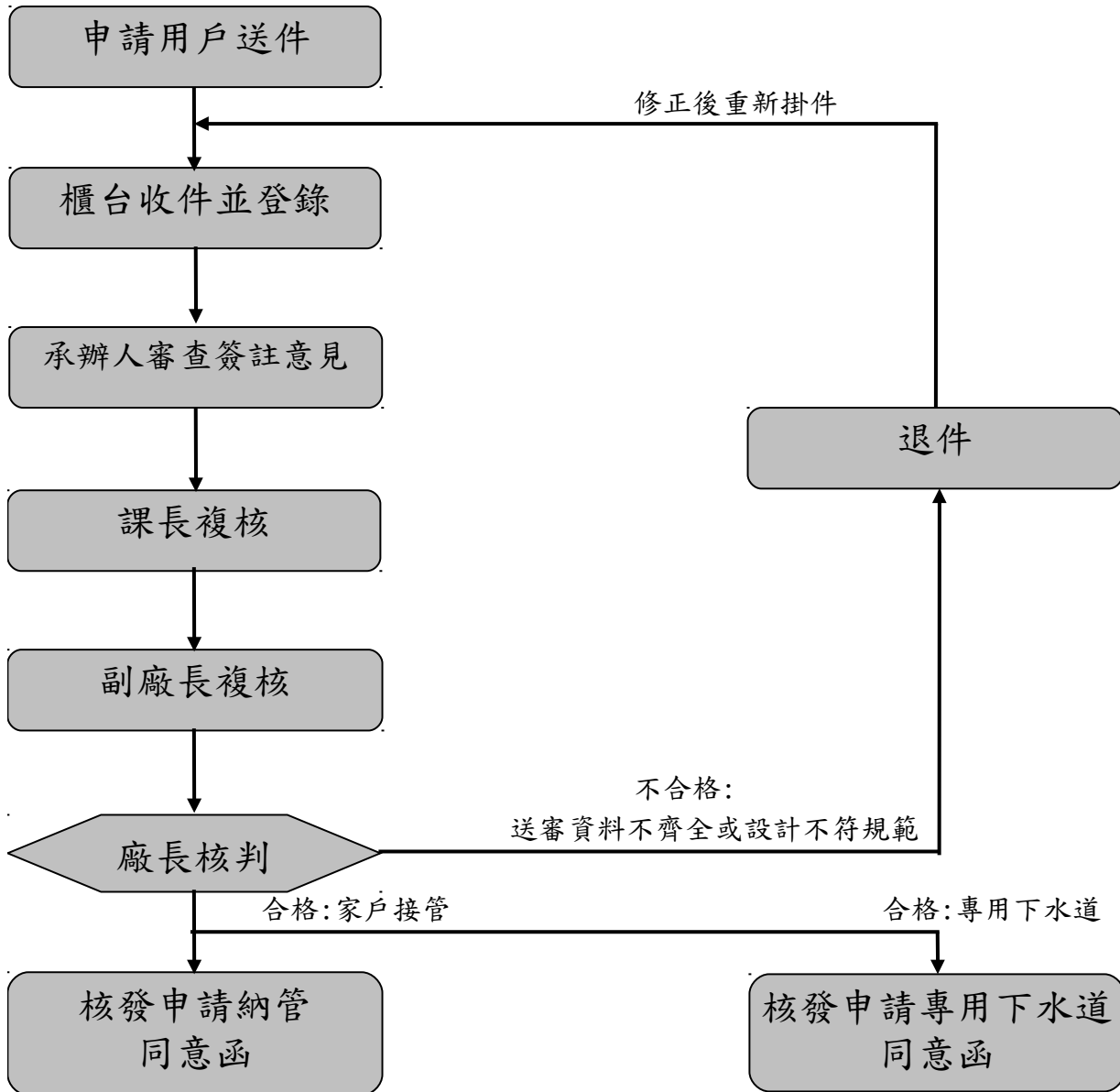


金門縣污水排水用戶接管申請須知

壹、金門縣申請污水下水道用戶排水設備設置設計審查



一、新建屋申請污水下水道用戶排水設備設置設計備查應備資料

- 1. 金門縣污水下水道用戶排水設備設置申請書（建築師核章申請，如達專用下水道規模則由建築師委託專業技師核章申請）（附件一）
- 2. 污水下水道用戶排水設備設置設計自行檢查表（建築師核章申請）（附件二）
- 3. 現況位置圖及各樓層排水設備平面圖（圖面應註明四周相關道路及註明建築基地至污水下水道連接口位置，標上指北符號、高程、坡度及管線長度，比例尺需1/100以上）及配管立面圖。

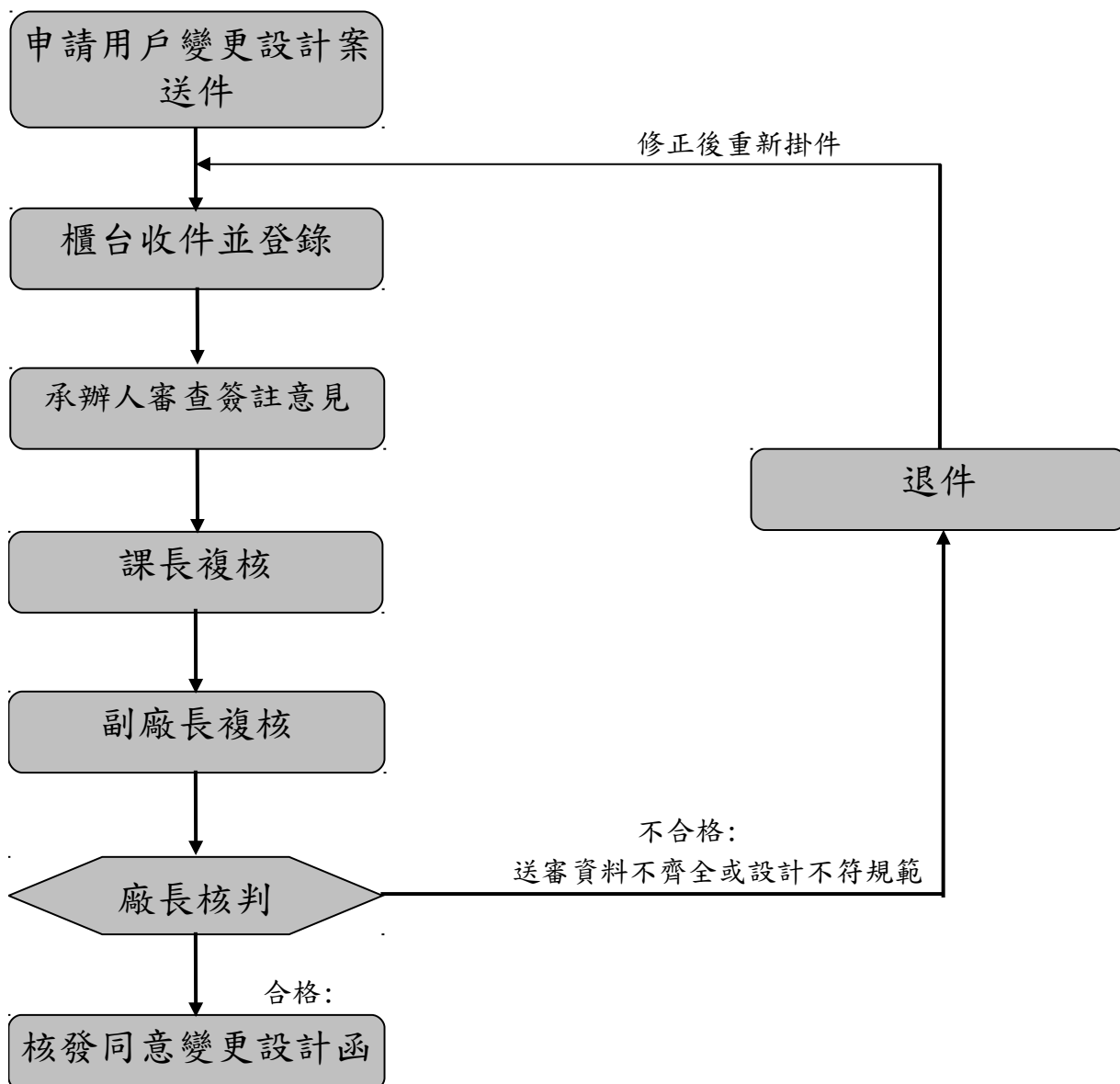
- 4. 設備計算書、設備圖例及施工注意事項、設施標準圖（人孔及人孔蓋、陰井及框蓋、採樣井、清除口、通氣管等設施）
- 5. 污水承裝商證明文件
- 6. 油脂截留器計算資料：（屬餐飲業、小吃業項目者須檢附本資料，一般住家免附）
- 7. 污水處理設備規劃書：（如達設置專用下水道規模者須檢附本規劃書）
 - a. 專業技師簽證
 - b. 附縣市府專用下水道系統審查表
 - c. 技師審查簽認證明書
 - d. 新申請設置專用下水道系統資料表

二、既有房屋申請污水下水道用戶排水設備設置設計備查應備資料

- 1. 金門縣污水下水道用戶排水設備設置申請書（受業主委託之承裝商）附件一
- 2. 現況位置圖及各樓層排水設備平面圖（圖面應註明四周相關道路及註明建築基地至污水下水道連接口位置，標上指北符號、高程、坡度及管線長度，比例尺需1/100以上）。
- 3. 設備計算書、設備圖例及施工注意事項、設施標準圖（人孔及人孔蓋、陰井及框蓋、採樣井、清除口、通氣管等設施）
- 4. 申請設置人身分證正反面影本
- 5. 委託書(附件三)
- 6. 污水承裝商證明文件
- 7. 油脂截留器計算資料：（屬餐飲業、小吃業項目者須檢附本資料，一般住家免附）

金門縣污水排水用戶接管申請須知

貳、金門縣申請污水下水道用戶排水設備設置變更設計審查

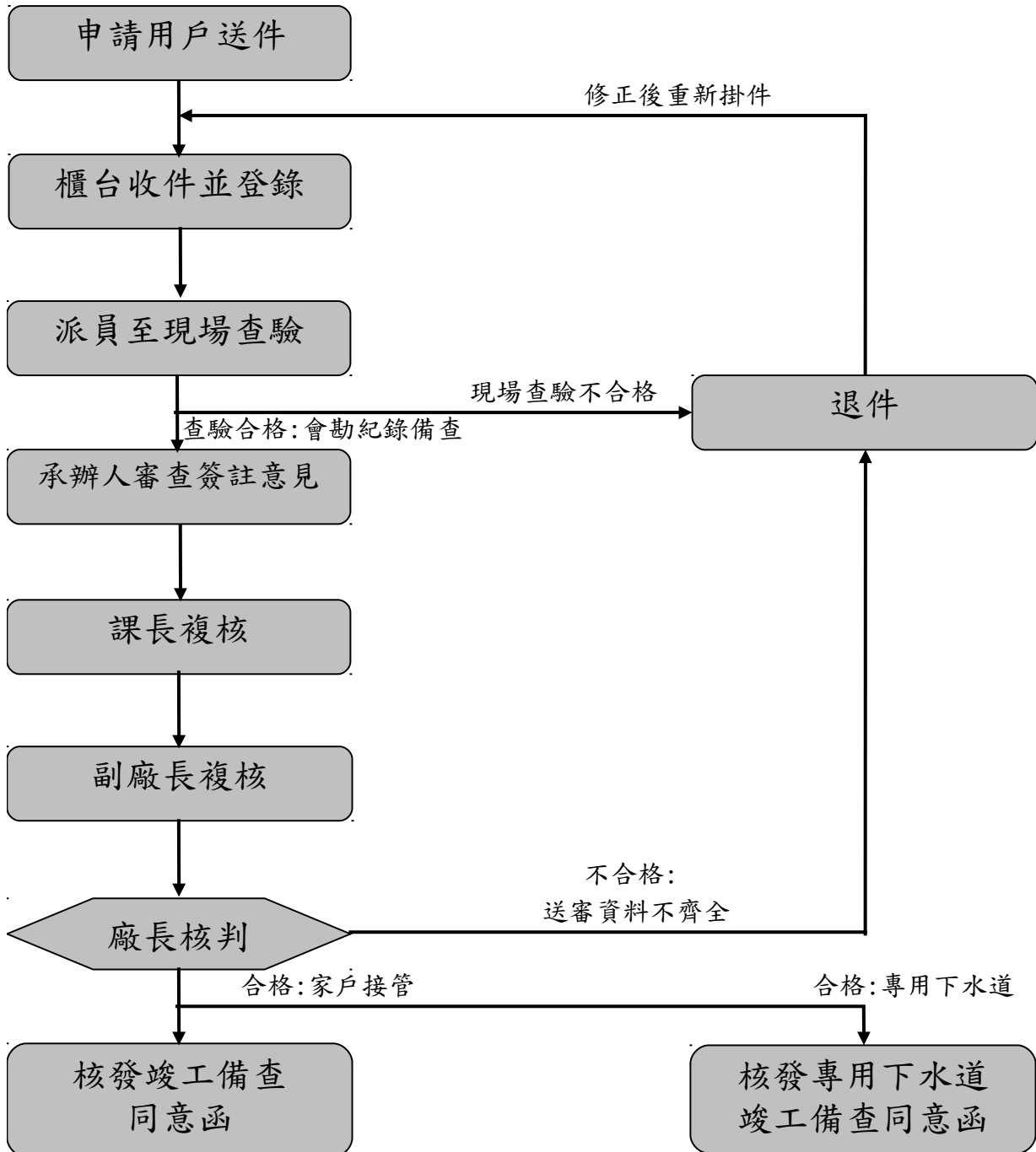


一、申請用戶排水設備變更設計應備資料

- 1. 金門縣污水下水道用戶排水設備設置申請書（建築師核章申請，如達專用下水道規模則由建築師委託專業技師核章申請）（附件一）
- 2. 污水下水道用戶排水設備設置設計自行檢查表（建築師核章申請）（附件二）
- 3. 建築師核章之變更設計圖說

金門縣污水排水用戶接管申請須知

參、金門縣申請污水下水道用戶排水設備設置竣工備查



一、申請污水下水道用戶排水設備設置竣工備查應備資料

- 1. 建築執照影本(既有房屋申請者免附)
- 2. 水號證明(既有房屋)或門牌初編證明(新建屋)

- 3. 用戶排水設備竣工查驗紀錄（分公告區及非公告區；起造人、建築師及合格承裝商依本廠所審核可設計圖說自驗無誤蓋章負責）（附件六或附件七）
- 4. 用戶申請接管竣工資料卡（背面附壹層平面圖，註明建築基地至污水下水道連接口位置及周圍道路）（附件十二）
- 5. 竣工照片：
 - a. 承裝施工過程
 - b. 管線銜接及配置狀況(含SP、WP、KP)
 - c. 陰井、配管箱、框蓋及清除口
- 6. 檢附切結書：
 - a. 廢（污）水處理設施操作、維護、管理切結書一式三份（非公告區及專用下水道適用）（附件四）
 - b. 廢（污）水處理設施功能（專用下水道適用）（附件八）
 - c. 專責單位或人員設置切結書（專用下水道適用）（附件九）
 - d. 新開發社區污水下水道系統切結完成領證手續（專用下水道適用）（附件十）
 - e. 污泥處理（含處置）切結書（專用下水道適用）（附件十一）