

金門縣統計通報—108 年通報第 1 號

金門縣 107 年身心障礙者概況

身心障礙者由於身體上的不方便，或受到他人的歧視，導致在社會上處於弱勢，故政府之施政措施須考量身心障礙者的需求來保障其權益。本通報係就內政部、衛生福利部及本縣社會處等資料加以統計、整理，以作為施政規劃之參考。

一、本縣近 8 年來人口快速成長，身心障礙者人口數微幅成長 6.44%，而同期身心障礙人口占本縣總人口比率微幅下降 1.09 個百分點

隨著人口的成長，本縣身心障礙人口亦呈微幅遞增趨勢，由 100 年底的 5,500 人增加至 107 年底的 5,854 人，微幅成長 6.44%；身心障礙人口占本縣總人口比例，則由 100 年底的 5.29% 下降至 107 年底的 4.20%，微幅下降 1.09 個百分點。

二、本縣近 8 年身心障礙者以男性居多，男性身心障礙人口數、人口占比皆較女性為高，性比例亦逐年增加

若由性別觀之，本縣近 8 年身心障礙者以男性居多，每年人數約占全部身心障礙者人口之 53.75%~55.56%，男性身心障礙者人口由 100 年底的 2,956 人增加至 107 年底的 3,231 人，微幅成長 9.30%；女性身心障礙人口則由 100 年底的 2,544 人增加至 102 年底的 2,697 人，再逐年下降至 107 年底的 2,623 人，微幅下降 3.11%。

進一步觀察男(女)性身心障礙人口占男(女)性總人口比率，本縣 100 年底男性身心障礙人口占比為 2.85%，女性為 2.45%，至 107 年底男性占比為 2.32%，女性則為 1.88%，分別下降 0.53 及 0.57 個百分點；再觀察性比例【=男性人口/女性人口*100】，本縣 100 年底為 116.19%，逐年增加至 107 年底為 123.18%。

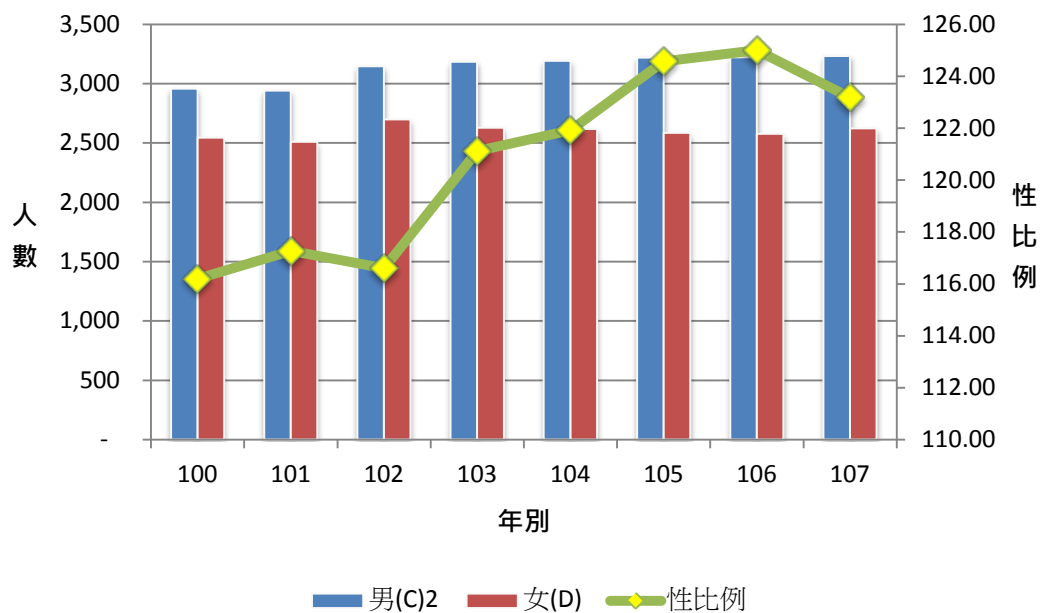
表1 金門縣歷年身心障礙者概況

單位：人、%

年別	戶籍登記人口數(A)	身心障礙人數						身心障礙人數占總人口比例		
		(B) =(C)+(D)	男(C)		女(D)		性比例	(B) / (A)	男	女
				百分比		百分比				
100	103,883	5,500	2,956	53.75	2,544	46.25	116.19	5.29	2.85	2.45
101	113,111	5,449	2,941	53.97	2,508	46.03	117.26	4.82	2.60	2.22
102	120,713	5,842	3,145	53.83	2,697	46.17	116.61	4.84	2.61	2.23
103	127,723	5,811	3,183	54.78	2,628	45.22	121.12	4.55	2.49	2.06
104	132,799	5,810	3,192	54.94	2,618	45.06	121.93	4.38	2.40	1.97
105	135,114	5,803	3,219	55.47	2,584	44.53	124.57	4.29	2.38	1.91
106	137,456	5,796	3,220	55.56	2,576	44.44	125.00	4.22	2.34	1.87
107	139,273	5,854	3,231	55.19	2,623	44.81	123.18	4.20	2.32	1.88

資料來源：內政部、衛生福利部、金門縣政府社會處

圖 1 金門縣歷年身心障礙者概況



三、本縣近 8 年來身心障礙者之障礙等級以輕度及中度為主，各年之平均比重達七成

本縣 107 年底身心障礙人數計 5,854 人，按障礙等級別分，以輕度 2,875 人(占 49.11%)最多，中度 1,609 人(占 27.49%)次之，重度 862 人(占 14.72%)再次之，最少為極重度 508 人(占 8.68%)。進一步觀察本縣身心障礙者之障礙等級別，近 8 年以輕度及中度為主，各年之平均比重達七成；其中輕度等級別所占比例由 100 年底的 49.29%下降至 107 年底的 49.11%，微幅下降 0.18%；中度等級別所占比例由 100 年底的 28.95%下降至 107 年底的 27.49%，微幅下降 1.46%；重度等級別所占比例則在 14.34%~14.93%間，變動幅度較小；極重度等級別所占比例由 100 年底的 6.84%上升至 107 年底的 8.68%，上升 1.84%，有逐年上升之趨勢。

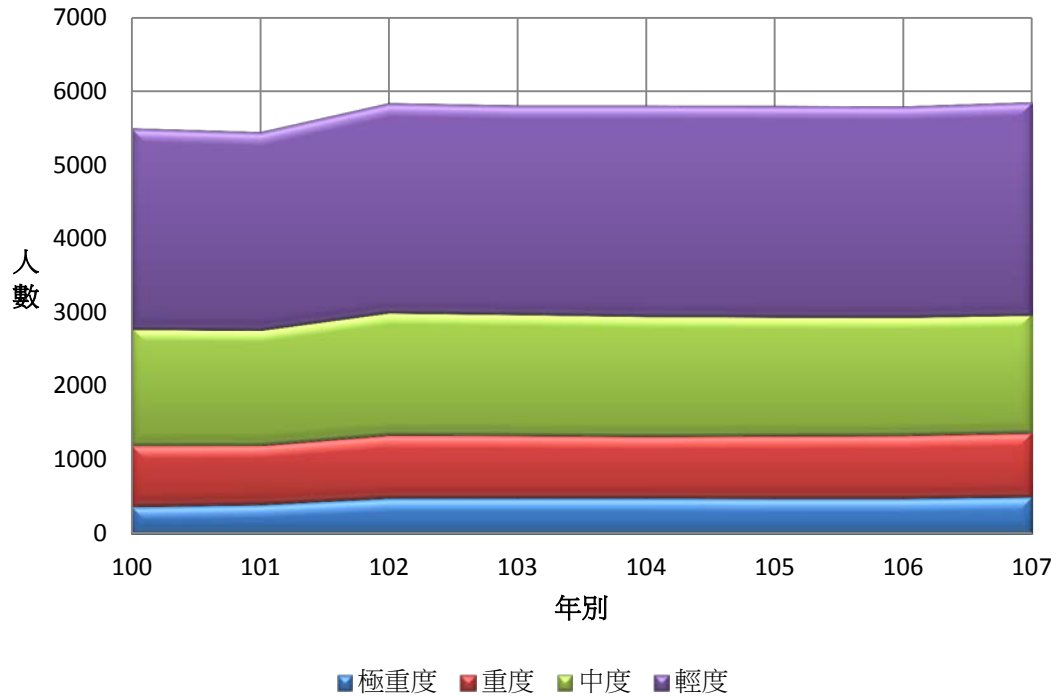
表2 金門縣歷年身心障礙者概況 - 按障礙等級別

單位：人、%

年別	總計	極重度		重度		中度		輕度	
	人數	人數	%	人數	%	人數	%	人數	%
100	5,500	376	6.84	821	14.93	1,592	28.95	2,711	49.29
101	5,449	405	7.43	800	14.68	1,568	28.78	2,676	49.11
102	5,842	490	8.39	850	14.55	1,670	28.59	2,832	48.48
103	5,811	490	8.43	847	14.58	1,652	28.43	2,822	48.56
104	5,810	491	8.45	833	14.34	1,638	28.19	2,848	49.02
105	5,803	486	8.37	847	14.60	1,622	27.95	2,848	49.08
106	5,796	489	8.44	846	14.60	1,615	27.86	2,846	49.10
107	5,854	508	8.68	862	14.72	1,609	27.49	2,875	49.11

資料來源：衛生福利部、金門縣政府社會處

圖 2 金門縣歷年身心障礙者概況 - 按障礙等級別



四、本縣 107 年底身心障礙人數占總人口比率 4.20%，為全國第 18 高，較全國平均值 4.98%低

107 年底我國身心障礙人數計 117 萬 3,978 人，以新北市 16 萬 7,297 人最多，高雄市 14 萬 856 人次之，臺中市 12 萬 4,114 人再次之，最低為連江縣 479 人，本縣 5,854 人為全國第 21 高。

若由性別觀之，107 年底我國身心障礙人數占總人口比率平均值男性 5.62%、女性 4.34%；107 年底本縣身心障礙人數占總人口比率平均值男性 4.65%、女性 3.76%，皆較全國平均值低。

進一步觀察全國各縣市資料，107 年底身心障礙人數占總人口比率以花蓮縣 8.06%最高，臺東縣 7.73%次之，嘉義縣 7.56%再次之，最低為連江縣 3.67%，本縣 4.20%排名第 18 高，較全國平均值 4.98%低。

圖 3-1 全國 107 年底身心障礙者人口概況 - 按縣市別

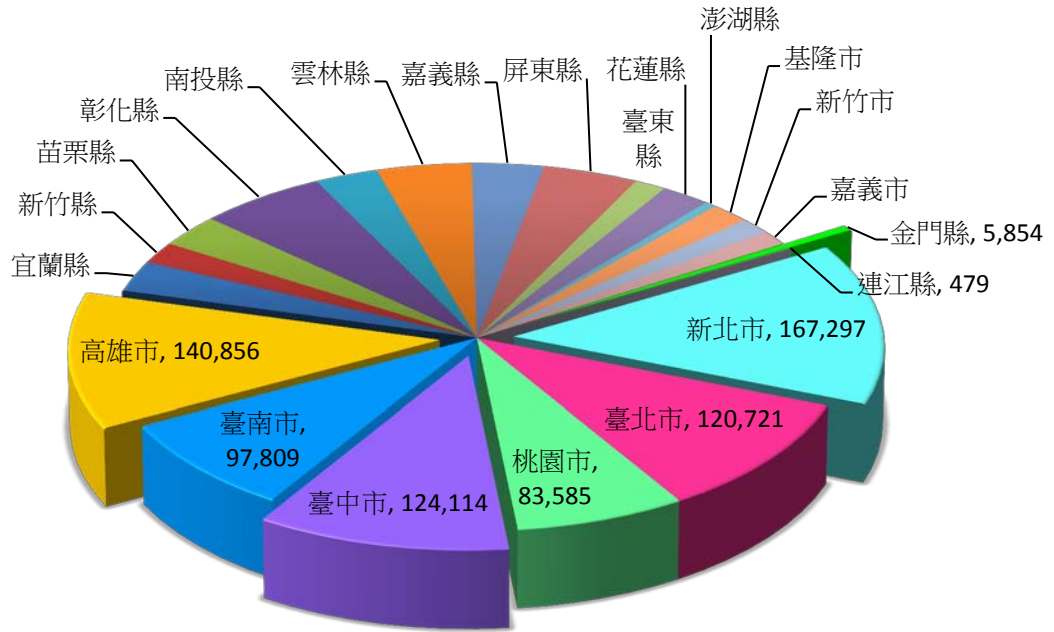


圖 3-2 全國 107 年底身心障礙者人口占比概況 - 按縣市別

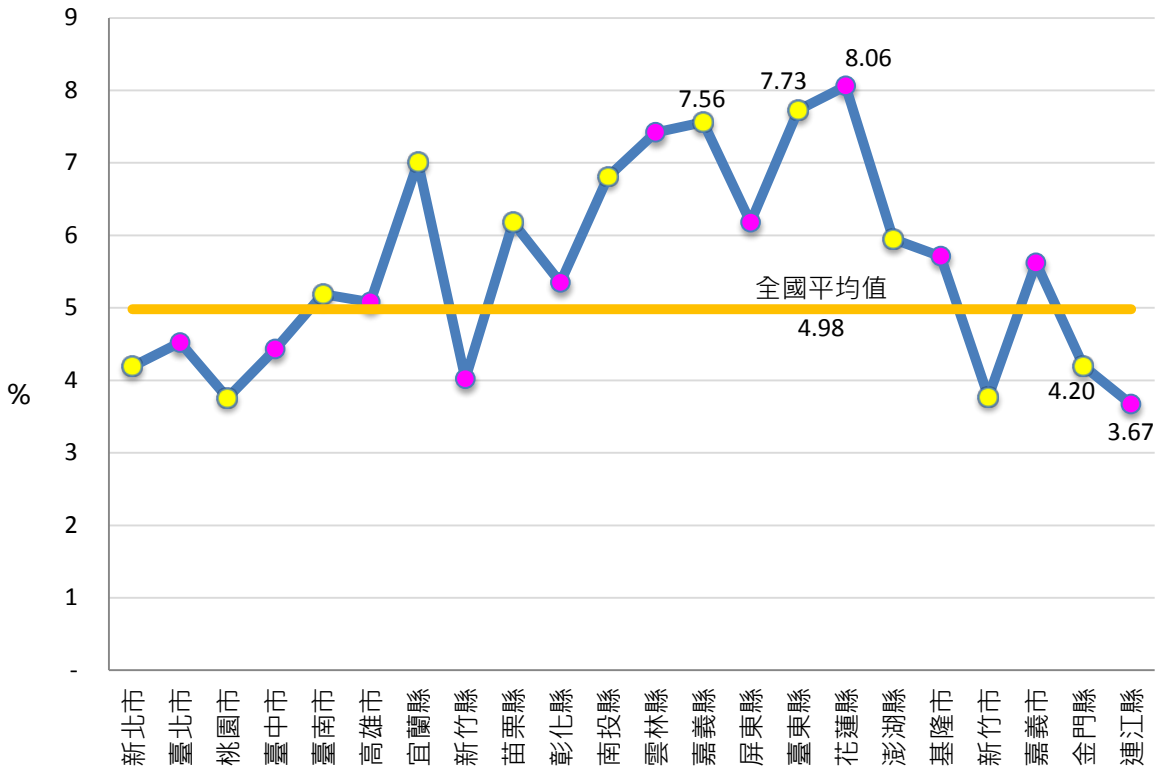


表3 全國107年底身心障礙者概況－按縣市別

單位：人、%

縣市別	戶籍登記人口數			身心障礙人數			身心障礙人數占總人口比率(%)		
	總計	男	女	總計	男	女	總計	男	女
總計	23,588,932	11,712,913	11,876,019	1,173,978	658,673	515,305	4.98	5.62	4.34
新北市	3,995,717	1,954,968	2,040,749	167,297	94,714	72,583	4.19	4.84	3.56
臺北市	2,668,572	1,273,375	1,395,197	120,721	65,665	55,056	4.52	5.16	3.95
桃園市	2,220,872	1,104,073	1,116,799	83,585	47,764	35,821	3.76	4.33	3.21
臺中市	2,803,894	1,380,106	1,423,788	124,114	70,149	53,965	4.43	5.08	3.79
臺南市	1,883,831	939,967	943,864	97,809	54,062	43,747	5.19	5.75	4.63
高雄市	2,773,533	1,371,957	1,401,576	140,856	78,219	62,637	5.08	5.70	4.47
宜蘭縣	455,221	230,027	225,194	31,921	17,439	14,482	7.01	7.58	6.43
新竹縣	557,010	284,385	272,625	22,411	13,152	9,259	4.02	4.62	3.40
苗栗縣	548,863	283,174	265,689	33,900	19,435	14,465	6.18	6.86	5.44
彰化縣	1,277,824	650,677	627,147	68,335	39,248	29,087	5.35	6.03	4.64
南投縣	497,031	254,549	242,482	33,824	19,192	14,632	6.81	7.54	6.03
雲林縣	686,022	355,578	330,444	50,912	28,274	22,638	7.42	7.95	6.85
嘉義縣	507,068	263,451	243,617	38,331	21,238	17,093	7.56	8.06	7.02
屏東縣	825,406	421,534	403,872	51,005	28,819	22,186	6.18	6.84	5.49
臺東縣	218,919	112,845	106,074	16,928	9,858	7,070	7.73	8.74	6.67
花蓮縣	327,968	166,258	161,710	26,449	14,923	11,526	8.06	8.98	7.13
澎湖縣	104,440	53,807	50,633	6,211	3,483	2,728	5.95	6.47	5.39
基隆市	370,155	184,978	185,177	21,151	11,759	9,392	5.71	6.36	5.07
新竹市	445,635	219,846	225,789	16,795	9,470	7,325	3.77	4.31	3.24
嘉義市	268,622	130,416	138,206	15,090	8,277	6,813	5.62	6.35	4.93
金門縣	139,273	69,494	69,779	5,854	3,231	2,623	4.20	4.65	3.76
連江縣	13,056	7,448	5,608	479	302	177	3.67	4.05	3.16

資料來源：內政部、衛生福利部、金門縣政府社會處