



# 蘇拉颱風氣象研判資料-第一報



銘傳大學-國土減災規劃設計研究中心

計畫主持人| 馬國宸 教授

共同主持人| 劉華嶽 教授

協同主持人| 林文苑 教授

莊睦雄 教授

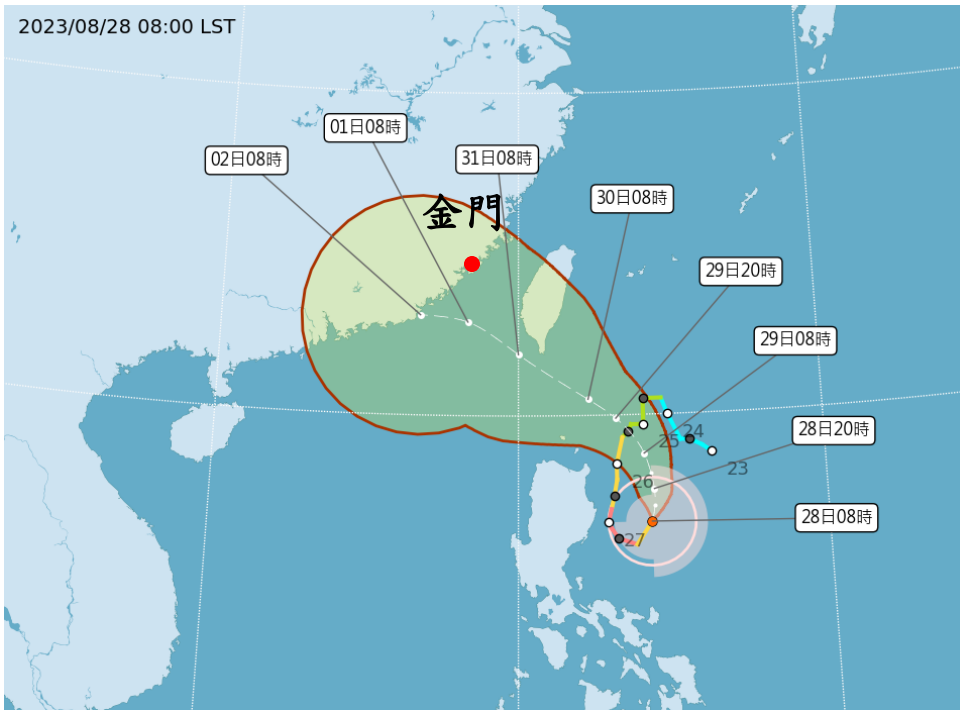
112年8月28日(一)

# 一、大氣環境發展分析

## (一) 氣象衛星資料分析

資料來源：中央氣象局。

資料時間：112年8月28日8時。



### ❖ 中颱蘇拉 ( SAOLA )

❖ 8/28 8時發佈資料，颱風位置位於北緯 16.7度，東經 124.3 度。金門東南方約**1000公里**海面上。

- 以每小時9公里速度，向**北**進行。
- 近中心最大風速**每秒48公尺**，
- 瞬間最大陣風**每秒58公尺**
- 七級風平均暴風**半徑 150 公里**
- 十級風平均暴風**半徑 80 公里**

# 一、大氣環境發展分析

## (二) 各國路徑

資料來源：NCDR。

資料時間：112年8月28日8時。



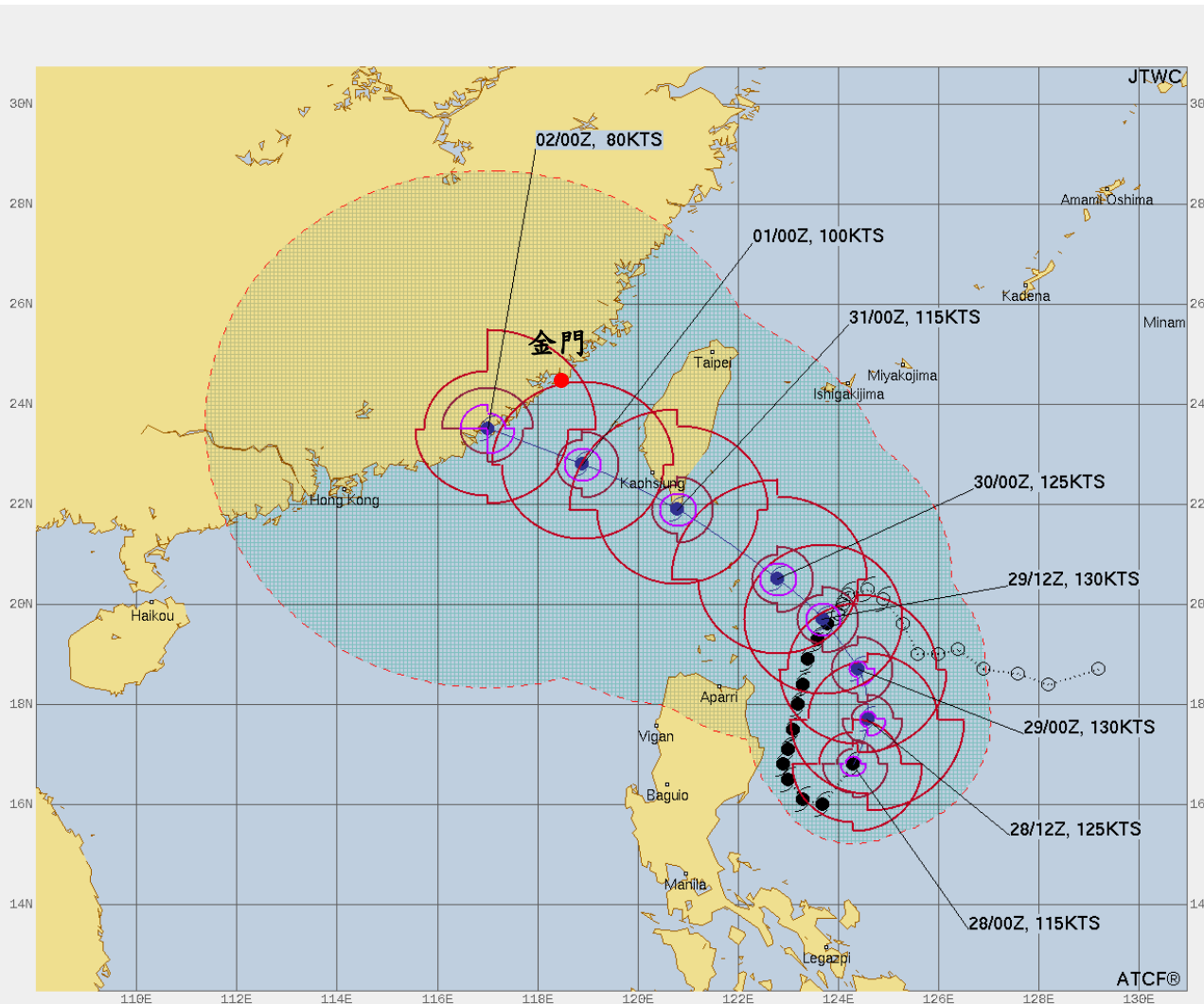
- ❖ 目前預測持續**往北轉西北**接近臺灣本島海域。
- ❖ 依目前各國研判路徑趨近一致，**9月1日上午**對金門縣影響最大。

# 一、大氣環境發展分析

## (三) 各國路徑-美國

資料來源：JTWC。

資料時間：112年8月28日8時。



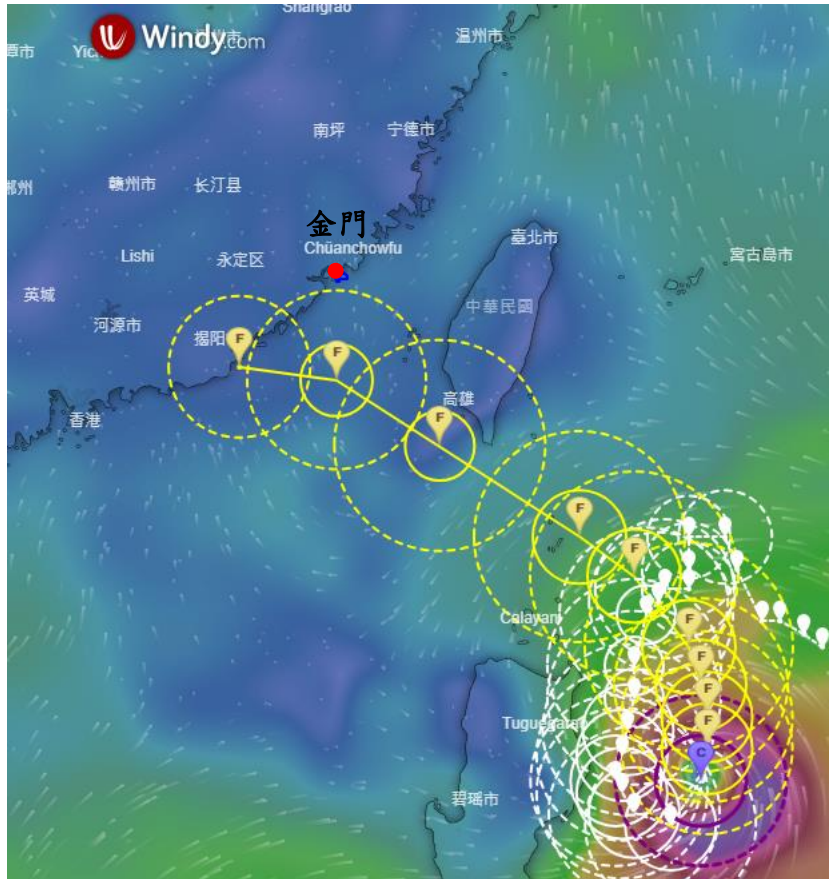
❖ 目前預測持續往  
北轉西北接近臺  
灣本島海域。

# 一、大氣環境發展分析

## (四) 銘傳大學觸地分析

資料來源：銘傳大學

資料時間：112年8月28日8時。



❖ 銘傳大學依中央氣象局預測資料，分析金門地區觸地時間影響。

❖ 預計蘇拉颱風最接近金門時間：**9/1(五) 8時左右**。

區域	接觸時間		離地時間	
	七級風暴風半徑		十級風暴風半徑	
金門縣	不會接觸	不會接觸	不會接觸	不會接觸

## 二、研判建議

依據目前中央氣象局等資料顯示，蘇拉颱風相關重要資訊如下：

依據氣象局及各國預測路徑持續向南修正，預期7級風暴風半徑可能不會影響金門，但仍需注意外圍環流帶來之降雨與強風影響。

颱風路徑仍存在不確定性，需持續注意氣象局發布之最新動態，保持警戒。

需注意強風(7-8級風)可能帶來之災損，可能造成停電、停水、路樹、電桿倒塌等影響；各單位應加強風災造成影響之各項整備工作，例如：較易倒塌的樹種、招牌、施工中之工程防災整備工作以及各項大型活動之防颱整備工作。

簡報結束，敬請長官指教!