

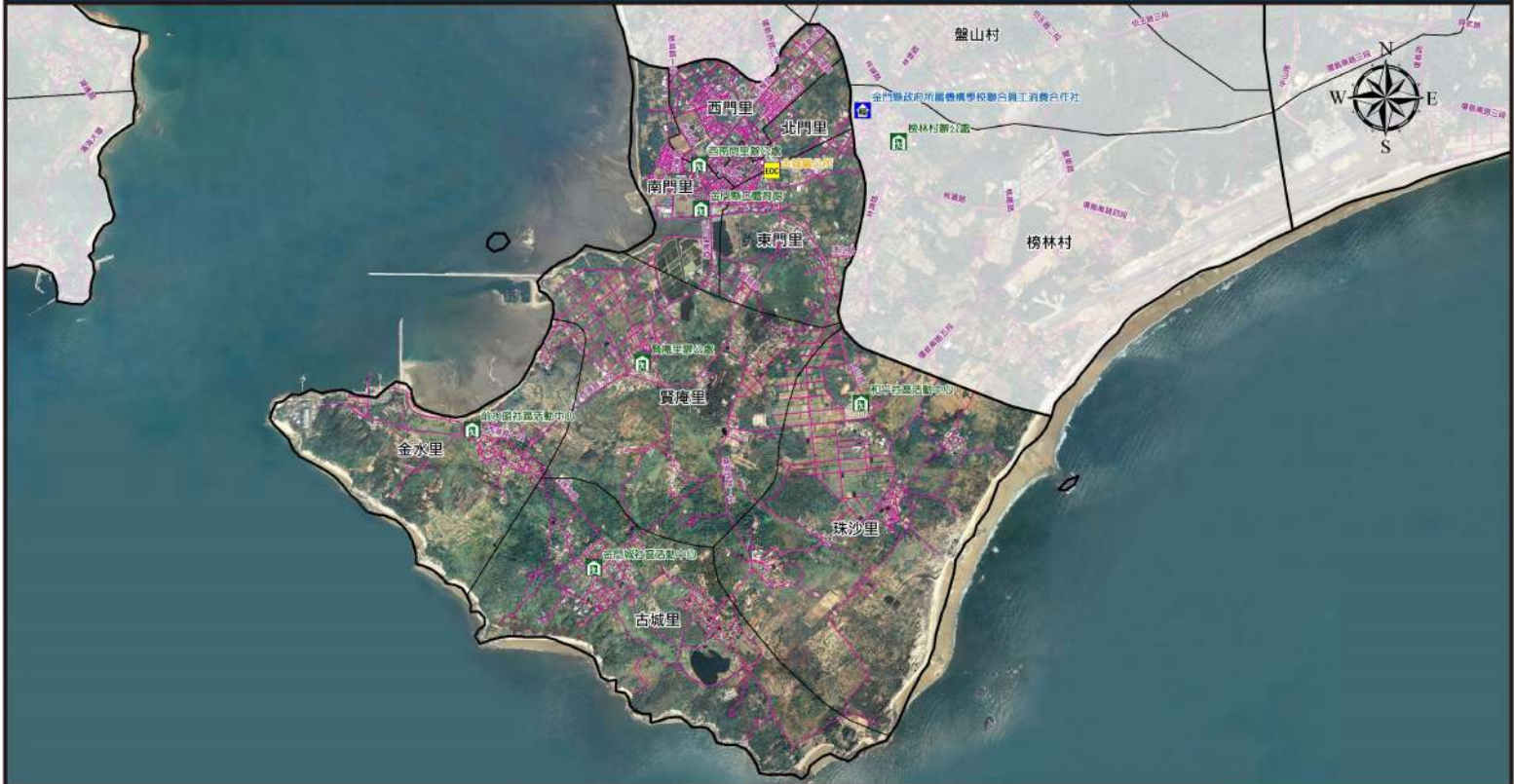
金門縣烈嶼鄉民生物資儲放點分布圖



行政區域界		民生物資儲放點		比例尺		製作時間	
圖例	—— 鄉(鎮)界線	EDC	鄉鎮公所	0 0.5 1 公里		民國111年5月	
	—— 村(里)界線		避難收容處所				
公共設施			民生物資開口合約廠商	製作單位			
—— 道路							
				金門縣政府			
				銘傳大學國土減災規劃設計研究中心			



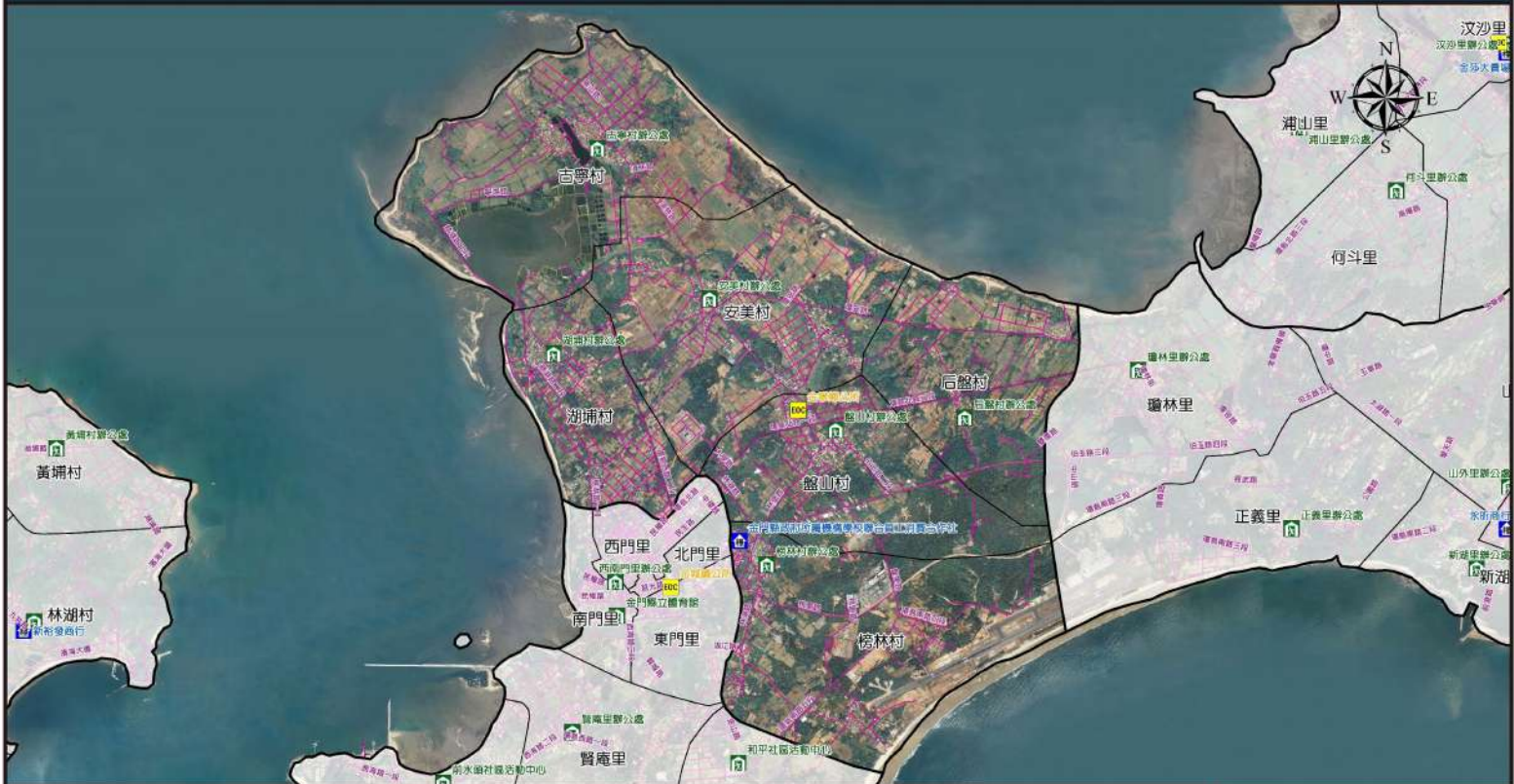
金門縣金城鎮民生物資儲放點分布圖



圖例	行政區域界		民生物資儲放點		比例尺		製作時間	
	—— 鄉(鎮)界線		EDC	鄉鎮公所	0 0.5 1 公里		民國111年5月	
	—— 村(里)界線			避難收容處所	製作單位			
	—— 公共設施			民生物資開口合約廠商				
—— 道路				金門縣政府 銘傳大學國土減災規劃設計研究中心				



金門縣金寧鄉民生物資儲放點分布圖



圖例	行政區域界	民生物資儲放點	比例尺	製作時間	
	—— 鄉(鎮)界線	鄉鎮公所	0 0.5 1 公里	民國111年5月	
	—— 村(里)界線	避難收容處所			
	公共設施	民生物資開口合約廠商	製作單位		
—— 道路		金門縣政府 銘傳大學國土減災規劃設計研究中心			

金門縣金沙鎮民生物資儲放點分布圖



圖例	行政區域界	民生物資儲放點	比例尺	製作時間	
	—— 鄉(鎮)界線	鄉鎮公所	0 0.5 1 公里	民國111年5月	
	—— 村(里)界線	避難收容處所			
	公共設施	民生物資開口合約廠商	製作單位		
—— 道路		金門縣政府 銘傳大學國土減災規劃設計研究中心			

金門縣金湖鎮民生物資儲放點分布圖

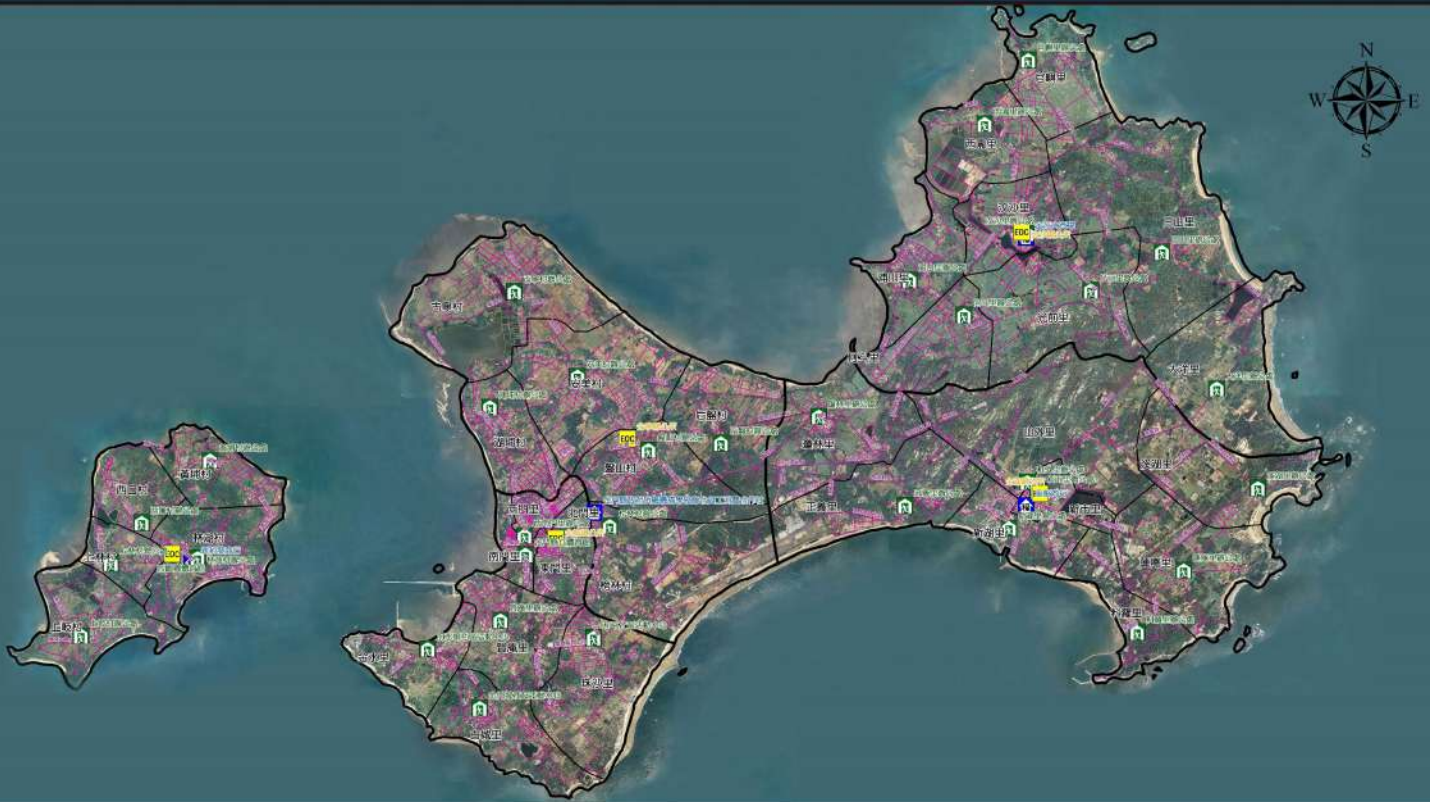


行政區域界	民生物資儲放點	比例尺	製作時間
<ul style="list-style-type: none"> 鄉(鎮)界線 村(里)界線 	<ul style="list-style-type: none"> 鄉鎮公所 避難收容處所 	0 0.5 1 公里	民國111年5月
公共設施	<ul style="list-style-type: none"> 民生物資開口合約廠商 	製作單位	
<ul style="list-style-type: none"> 道路 	<ul style="list-style-type: none"> 金門縣政府 銘傳大學國土減災規劃設計研究中心 		



圖例

金門縣民生物資儲放點分布圖



行政區域界		民生物資儲放點		比例尺		製作時間	
圖例	—— 鄉(鎮)界線	EDC	鄉鎮公所	0 1 2 公里	民國111年5月		
	—— 村(里)界線		避難收容處所				
公共設施			民生物資開口合約廠商	製作單位			
—— 道路							
				金門縣政府			
				銘傳大學國土減災規劃設計研究中心			

