

中華民國 108 年

# 嘉義市消防統計年報

THE STATISTICAL ANNALS OF  
CHIAYI CITY FIRE BUREAU 2019



嘉義市政府消防局 編印  
中華民國 109 年 3 月 出版

# 目 錄


本局組織概況 .....	1
壹、提要分析 .....	5
貳、統計表	
一、消防預算	
表 1-1、嘉義市消防歲出經費 .....	15
二、消防人力及裝備設施	
表 2-1、嘉義市消防人力 .....	16
表 2-2、嘉義市義消人力 .....	20
表 2-3、嘉義市消防、救護車輛裝備 .....	24
表 2-4、嘉義市消防水源 .....	26
三、災害預防	
表 3-1、嘉義市列管建築物 .....	28
表 3-2、嘉義市消防安全檢查列管對象 .....	30
表 3-3、嘉義市消防安全設備查察處理 .....	38
表 3-4、嘉義市液化石油氣消防安全檢查情形 .....	40
表 3-5、嘉義市防火管理執行情形 .....	44
表 3-6、嘉義市消防安全設備檢修申報 .....	46
表 3-7、嘉義市防焰規制執行情形—防焰性能認證合格廠商 .....	48
表 3-8、嘉義市防焰規制執行情形—設置防焰物品場所 .....	50
表 3-9、嘉義市爆竹煙火安全檢查 .....	52
四、天然災害	
表 4-1、嘉義市地震災害人員傷亡、建物損失 .....	54
表 4-2、嘉義市颱風災害人員傷亡、建物損失 .....	56
表 4-3、嘉義市水患災害人員傷亡、建物損失 .....	58
表 4-4、嘉義市其他天然災害人員傷亡、建物損失 .....	60
五、火災案件	
表 5-1、嘉義市火災次數分類及時間 .....	62
表 5-2、嘉義市火災人員死傷、財物損失 .....	64
表 5-3、嘉義市起火建築物 .....	66
表 5-4、嘉義市火災次數按起火處所分 .....	68
表 5-5、嘉義市火災次數按起火原因分 .....	70

表 5-6、嘉義市火災出動人員、車輛、船艇、直昇機·····	72
六、緊急救護	
表 6-1、嘉義市消防緊急救護服務·····	74
表 6-2、嘉義市消防緊急救護急救處置·····	76
表 6-3、嘉義市消防緊急救護到院前心肺功能停止傷病患統計	78
七、其他	
表 7-1、嘉義市消防員工傷亡慰問及急難濟助·····	80
表 7-2、嘉義市義勇消防人員傷亡統計·····	82

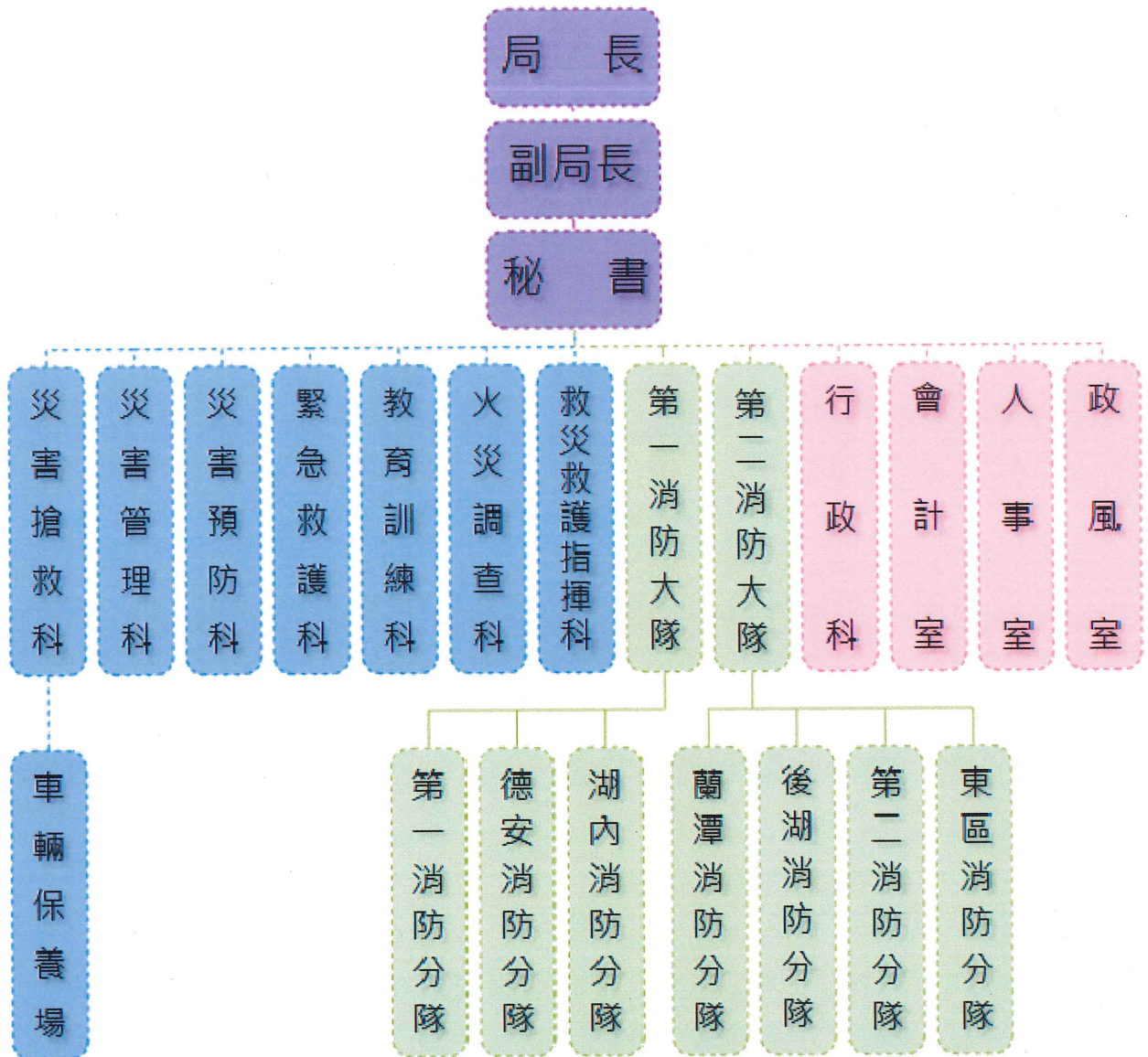
## 本局組織概況

- 一、本局依據台灣省各縣市消防局組織規程準則第 11 條第 1 項設嘉義市消防局，創立於 87 年 12 月 31 日，原係嘉義市警察局消防隊，奉台灣省政府 87 年 9 月 30 日 87 府人一字第 167545 號函組織之。隸屬嘉義市政府，奉嘉義市政府 97 年 9 月 5 日府人一字第 0970146032 號函，溯於 97 年 1 月 31 日改制為嘉義市政府消防局，為執行預防火災、搶救災害及緊急救護等任務。108 年預算員額數為 292 人，108 年 12 月底現有員額數為 276 人。
- 二、本局設置有災害預防科、災害搶救科（下設車輛保養場）、災害管理科、緊急救護科、教育訓練科、火災調查科、救災救護指揮科、行政科、會計室、人事室、政風室；另在局本部下設有二個消防大隊及七個消防分隊。各單位職掌如下：
  - （一）、災害預防科：消防安全設備檢查之策劃與執行、違反消防法案件處理、防火教育宣導、檢修申報管理事項、防焰規制事項、公共危險物品、爆竹煙火之安全管理與檢查、防火管理人之管理與組訓事項。
  - （二）、災害搶救科：災害防救體系策劃與推動、災害搶救規劃管理、救災資源與消防水源之整備與運用管理、義消及民間特搜隊等民力之編組訓練、防災教育宣導、救災車輛器材裝備保養等維護事項。
  - （三）、災害管理科：災害搶救體系策劃與推動、防災教育宣導、統籌災害應變協調及聯繫等事項。
  - （四）、緊急救護科：緊急傷病患救護系統、救護技術、大量傷病患救援協助之策劃與執行、緊急救護業務之規劃、督導、考核及衛生醫療機構之聯繫、協調事項。

- (五)、教育訓練科:消防人員教育訓練進修及課程教材教具之編撰策劃與執行事項。
- (六)、火災調查科:火災原因之調查、鑑識、統計、分析及火災證明之核發事項。
- (七)、救災救護指揮科:消防勤務之規劃、指揮派遣與調度、督導、考核及各項救災救護服務成果統計與資訊、無線電通訊業務之處理事項。
- (八)、行政科:研考、文書、公關、法制、印信、採購、財產管理、事務管理等事項。
- (九)、會計室:依法辦理歲計、會計及統計事項。
- (十)、人事室:依法辦理人事管理事項。
- (十一)、政風室:依法辦理政風事項。
- (十二)、消防大隊:指揮、督導所轄分隊消防救災及勤務事項暨辦理局本部交辦之事項。
- (十三)、消防分隊:負責轄區內消防救災、救護等為民服務及配合支援其他各項勤務。



# 組織架構



# 壹、提要分析

## 一、消防預算

108年度本市消防歲出預算編列計4億7,102萬5,000元，較上(107)年度減少89萬元，108年度消防歲出預算占市總預算3.18%，與107年度減少0.18%。(如表1)

表1、嘉義市消防歲出預算及其占嘉義市總預算比率

單位：千元

年度	消防預算 (1)	嘉義市 總預算(2)	消防預算占 市總預算比率(1)/(2)
104	361,424	11,105,585	3.25%
105	393,866	11,574,162	3.40%
106	427,892	12,571,052	3.40%
107	471,915	14,033,798	3.36%
108	471,025	14,807,748	3.18%

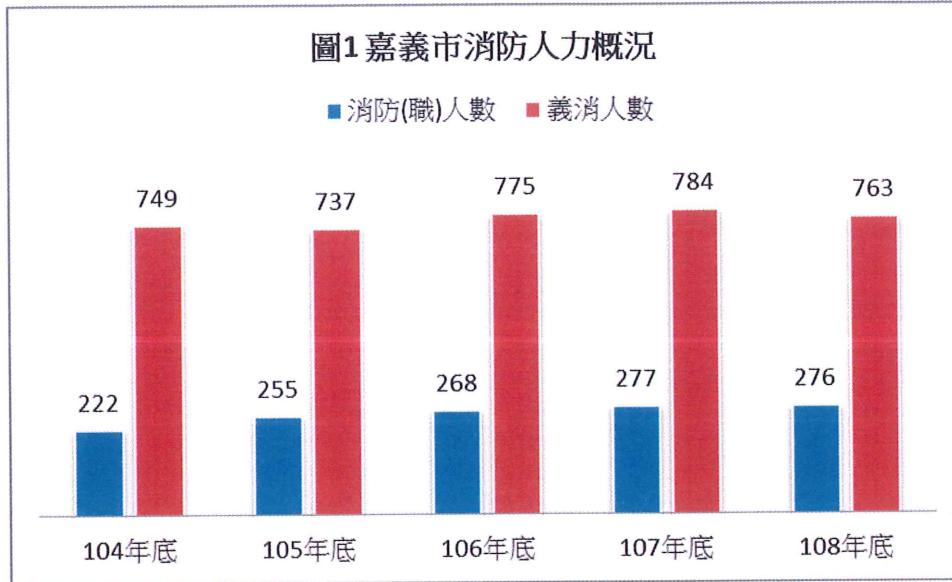
## 二、消防人力及裝備設施

### (一) 消防人力 (含義消)

本局108年底現有消防人(職)員276人，較上(107)年減少1人，降幅0.36%；同年底義勇消防人員計763人，較上年減少21人，降幅2.68%，按現有人口數計算，本市平均每千人擁有消防人力3.88人(消防人(職)員數1.03人，義消人員數2.85人)。(如表2)

表2、嘉義市消防人力指標

年底別	本市人口 數(年底)	消防人 (職)員數	義勇消防 人員數	消防人力 (含義消)	每千人擁 有消防人 力(含義 消)	每千人擁 有消防人 (職)員數	每千人擁 有義勇消 防人員數
	(1)	(2)	(3)	(4)=(2)+(3)	(5)=(4)/(1)	(6)=(2)/(1)	(7)=(3)/(1)
104	270,366	222	749	971	3.59	0.82	2.77
105	269,874	255	737	992	3.67	0.94	2.73
106	269,398	268	775	1,043	3.87	0.99	2.88
107	268,496	277	784	1,061	3.96	1.03	2.93
108	267,690	276	763	1,039	3.88	1.03	2.85



(二) 消防、救護車輛及船艇

本局108年底消防車輛共36輛，本市平均每萬人擁有1.34輛，消防車中以一般消防車30輛為主(占83.33%)，次為雲梯消防車4輛(占11.11%)，化學消防車2輛(占5.56%)，另救災車共26輛，較上(107)年增加4輛，勤務車10輛，較上(107)年減少2輛，救護車20輛，較上(107)年減少1輛，另救生艇8艘、橡皮艇10艘。(如表3)

表3、嘉義市消防、救護車輛及船艇概況表

單位：輛

年底別	消防車				救災車	勤務車	救護車	救生艇	橡皮艇	
	合計	一般消防車	雲梯消防車	化學消防車						
104	36	29	4	3	16	13	19	10	11	
105	36	29	4	3	18	12	21	7	11	
106	36	29	4	3	21	12	20	7	11	
107	37	30	4	3	22	12	21	8	10	
108	36	30	4	2	26	10	20	8	10	
108年與上年比較	增減數	-1	-	-	-1	4	-2	-1	-	-
	增減率%	-2.70%	-	-	-33.33%	18.18%	-16.67%	-4.76%	-	-



### (三) 消防水源

本市轄內主要之消防水源為消防栓，截至108市消防栓計1,856支（占消防水源81.83%），平均每千戶擁有18.44支；另蓄水池394處（占17.37%），游泳池18處（占0.79%）；與上年比較，消防栓增加39支（增幅2.15%）。（如表4）

表4、嘉義市消防水源統計

年底別	現住人口 戶數 (戶)	總計 (1) =(2)+(3)+(4)	消防栓(支)		蓄水池 (處) (3)	游泳池 (處) (4)
			數量 (2)	每千戶消 防栓數		
104	98,702	2,061	1,689	17.11	355	17
105	98,947	2,108	1,698	17.16	393	17
106	99,476	2,168	1,757	17.66	394	17
107	100,007	2,229	1,817	18.17	394	18
108	100,631	2,268	1,856	18.44	394	18
108年與 上年比較	增減數	624	39	0.27	-	-
	增減率 %	0.62	1.75	2.15	1.49	-

### 三、災害預防

#### (一) 列管建築物

所謂列管建築物，指依據消防法第6條第1項規定應設消防安全設備之列管場所，本市108年底應設消防安全設備之列管建築物計2,189棟，較上(107)年增加80棟(增幅3.79%)；其中5層以下1,604棟占73.28%，較上(107)年增加65棟(增幅4.22%)，6至10層433棟占19.78%，較上(107)年增加14棟(增加3.34%)，11層以上152棟占6.94%，較上(107)年增加1棟(增幅0.66%)。（如表5）

表5、嘉義市列管建築物

年底別		合計	5層以下	6-10層	11層以上
104		1,939	1,420	353	166
105		1,973	1,430	393	150
106		2,036	1,484	400	152
107		2,109	1,539	419	151
108		2,189	1,604	433	152
108年與上年比較		80	65	14	1
108年與 上年比較	增減率 %	3.79	4.22	3.34	0.66

單位：棟

## (二) 消防安全檢查列管對象

所謂列管對象，指依據消防法第6條第1項規定，應設消防安全設備之場所，並得依場所危險程度分類列管；本市108年底列管對象2,509家，較上(107)年增加75家(增幅3.08%)，各類場所中以集合住宅、寄宿舍480家占19.13%最多，其次為補習班316家占12.59%。

## (三) 消防安全設備查察處理

依據消防法第6條，消防機關得依場所之危險程度，分類列管檢查場所之消防安全設備，108年本市檢查件數為5,436件次，較上(107)年增加283件次(增幅5.49%)；檢查合格率为95.73%，較上(107)年減少0.37%；複查件次為303件次，較上(107)年增加59件。

108年處罰鍰收繳件數為2件次，處罰鍰收繳總金額12,000元，處罰鍰金額收繳率为200%。(如表6)

表6、嘉義市消防安全設備查察處理情形

年別	檢查情形		複查件次	罰鍰收繳情形		
	檢查件次	檢查合格率(%)		罰鍰收繳件次	罰鍰收繳金額(元)	罰鍰金額收繳率(%)
104	5,085	94.22	333	1	6,000	25.00
105	5,217	95.63	259	5	36,000	75.00
106	5,100	96.10	260	5	36,000	75.00
107	5,153	96.10	244	5	64,000	88.89
108	5,436	95.73	303	2	12,000	200.00

## (四) 液化石油氣消防安全檢查

108年底列管家數107家，較上(107)年度減少7家；其中分銷商47家(43.93%)，分裝場1家(0.93%)，容器儲存場所1家(0.93%)，串接使用場所58家(54.21%)；108年檢查件數計1,171件次，較上(107)年減少3件；其中合格件次1,168件，合格率99.74%。

#### (五) 防火管理執行情形

本市108年底應遵用防火管理人家數831家，較上(107)年增加15家，已遵用家數814家，較上(107)年增加9家，已製定消防防護計畫家數814家，較上(107)年增加9家，已製定共同消防防護計畫件數134家，與上(107)年相同。

關於自衛消防編組訓練情形，108年共計辦理1,492件，37,355人接受訓練，較上(107)年訓練人減少28人(減幅1.84%)，108年違反防火管理件數中限期改善件數為106件，與上(107)年相同。

#### (六) 消防安全設備檢修申報

本市108年底甲類場所應申報家數615家，本期(108年下半年)申報家數615家，申報率100%；甲類以外場所應申報家數976家，本期(108年下半年)申報家數976家，申報率100%；108年違規處理情形未檢修申報限期改善件次1件，罰鍰件次1件，罰鍰總金額10,000元。

#### (七) 防焰規制執行情形－防焰性能認證合格廠商

108年底列管家數9家，檢查件數116件次，較上(107)年減少4件次，合格116件次，合格率100%。

#### (八) 防焰規制執行情形－設置防焰物品場所

108年底列管家數956家，較上(107)年底增加33家，檢查件數1,976件次，較上(107)年增加86件次，合格1,975件次，合格率99.95%，較上(107)年增加87件次，另複查件次計0件次，違規處理情形限期改善1件次。

#### (九) 爆竹煙火安全檢查

本市108年爆竹煙火安全檢查次數1,163次，較上(107)年1,455次增加292次，合格件次1,163次，合格率100%。

### 四、天然災害

108年度僅8月23日白鷺颱風本市災害應變中心二級開設，無人傷亡出，故未出動救災人員及救災車輛。

## 五、火災案件

### (一) 火災分類及發生時間

108年本市發生火警106次，按火災分類依序為建築物53次(50%)、森林田野4次(3.77%)、車輛12次(11.32%)及其他37次(34.91%)。依發生時間來觀察，以15-18時以24次最多(占22.64%)，其次為12-13時23次(占21.70%)，及9-12時18次(占16.98%)，18-21時14次(占13.21%)，21-24時11次(占10.38%)，0-3時7次(占6.6%)，6-9時5次(占4.72%)、3-6時4次(占3.77%)；各月份中則以2月14次居首(占13.21%)，其次為4月12次(占11.32%)，1月及12月均為11次(各占10.38%)。(如表7)

表 7、嘉義市火災發生時間統計表

時段 年度	合計	0~3 時	3~6 時	6~9 時	9~12 時	12~15 時	15~18 時	18~21 時	21~24 時
104	24	1	3	2	1	3	4	6	4
105	58	8	2	7	8	8	12	7	6
106	111	7	3	8	23	27	17	16	10
107	130	5	5	6	28	39	21	16	10
108	106	7	4	5	18	23	24	14	11

### (二) 火災人員死傷及財物損失

本市108年火災死傷人數8人，較上(107)年增加3人，其中受傷3人、死亡5人，受傷人數較上年減少1人，死亡增加4人；全年火災財物損失估計573千元，較上年減少4,839千元，減幅89.41%。(如表8)

表8、嘉義市火災人員死傷及財物損失表

年別	死傷人數					財物損失 (千元)			被災戶保險情形	
	總計	死亡		受傷		總計	房屋	物品	保險 戶數 (戶)	保險 金額 (千元)
		男	女	男	女					
104	9	-	-	7	2	4,915	2,306	2,609	3	52,400
105	12	1	-	5	6	1,528	695	833	3	529,860
106	10	1	1	4	4	1,278	938	340	3	11,850
107	5	1	-	3	1	5,412	4,250	1,162	1	35,000
108	8	2	3	1	2	573	263	310	3	10,640

### (三) 起火建築物

本市108年建築物起火計53次，較上(107)年減少6次(減幅10.17%)，按建築物高度分，1層至5層建築物達43次(占81.13%)，6層以上建築物7次(占13.21%)；按起火建築物火災時用途分，以住宅37次最高(占34.91%)，其次為營業場所8次，其餘8次。(如表9)

表9、嘉義市起火建築物統計表

年別	按建築物高度分				按起火建築物火災時用途分						
	計	1至 5層	6至 12層	13層 以上	住宅	營業 場所	作業 場所	倉庫	空屋 或修 建中	公共 設施	其他
104	20	18	2	-	12	3	1	2	1	-	1
105	42	36	4	2	29	7	-	1	1	-	4
106	63	51	8	4	42	12	1	1	3	1	3
107	59	53	5	1	41	9	2	3	1	1	2
108	53	43	7	3	37	8	3	1	0	3	1

### (四) 起火處所

本市108年火災案件之起火處所計106次，以其他處所45件居首(占42.45%)，其次為廚房20次、臥室11次、路邊6次。

### (五) 起火原因

本市108年火災次數計106次，按起火原因分，則以其他原因34次(占32.08%)居首，次為電氣設備26次(占24.53%)，爐火烹調17次(占16.04%)。

## (六) 火災出動人員及裝備

本市108年合計出動救火人數9,628人，出動救災車輛計2,550輛次，其中以水箱消防車1,694輛次最多(占66.43%)，水庫消防車237輛次次之(占9.29%)，再次為一般型救護車199輛次(占7.80%)。

## 六、緊急救護

(一)、緊急救護服務工作可區分為平時及災害發生時的緊急救護任務，由於近年來民眾要求緊急救護服務逐年增加，以108年緊急救護服務出動次數14,925次，較上(107)年減少57次(減幅0.38%)，平均每天出動次數為40.89次；急救人次為13,015人次，較上(107)年減少106(減幅0.81%)，平均每天急救人次為35.66人次，未運送次數計2,668次，較上(107)年增加14次，未運送率為17.88%，平均每日有7.31空跑次數。

各項急救原因中，創傷類以車禍受傷6,150人次占急救總人數47.25%最多，一般外傷947人次占急救總人數7.28%次之；非創傷類以急病4,140人次占急救總人數31.81%最多，此三項原因占總急救人數86.34%。(如表10)

表10、嘉義市緊急救護服務統計

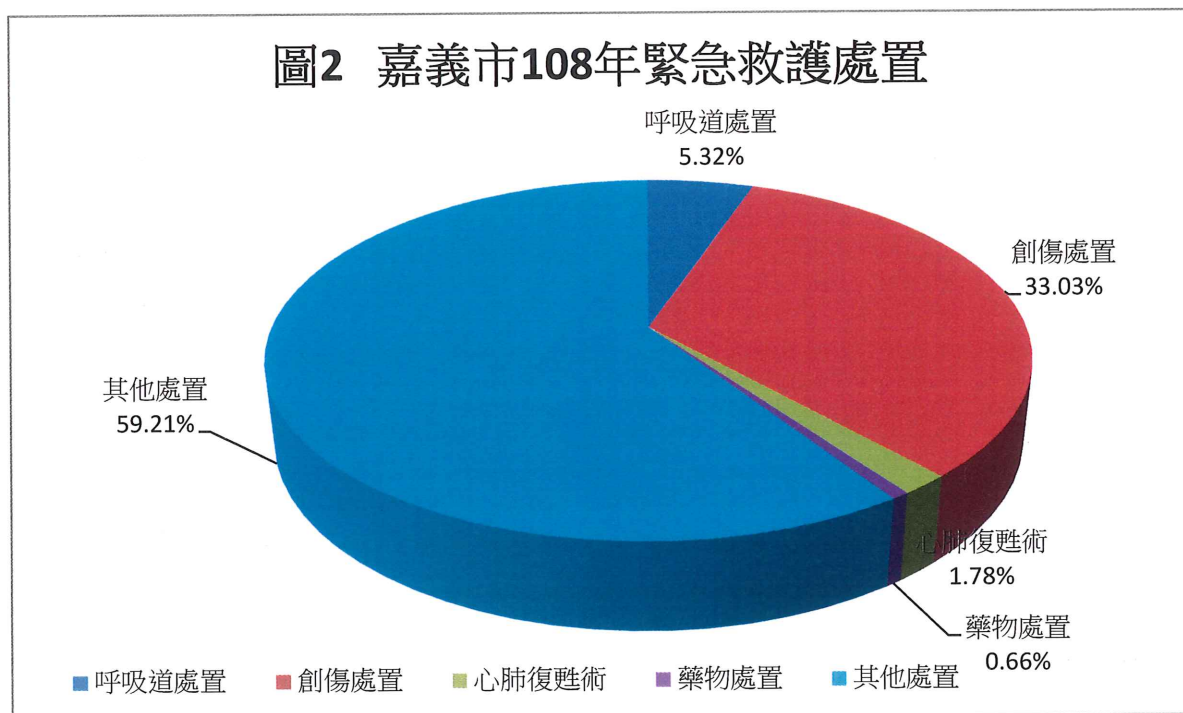
年度	出動次數(次)	急救人數(人次)							未運送次數(次)	
		合計	車禍	急病	一般外傷	精神異常	心肺功能停止	其他		
103	14,621	12,809	5,201	4,328	1,841	233	191	1,015	2,284	
104	14,546	12,893	5,811	4,327	1,537	238	190	790	2,178	
105	14,846	12,941	6,621	3,885	937	273	228	997	2,271	
106	14,798	12,984	6,668	4,120	805	261	225	905	2,459	
107	14,982	13,121	6,510	4,119	799	242	290	1,161	2,654	
108	14,925	13,015	6,150	4,140	947	243	294	1,241	2,668	
108年與上年比較	增減數	-57	-106	-360	21	148	1	4	80	14
	增減率%	-0.38	-0.81	-5.53	0.51	18.52	0.41	1.38	6.89	0.53

(二)、緊急救護急救處置類別分為呼吸道處置、創傷處置、心肺復甦術、

藥物處置及其他處置，108年緊急救護急救處置總次數為35,093次，其中以其他處置20,778次，占59.21%最多，其次為創傷處置11,592次占33.03%，再其次為呼吸道處置1,867次占5.32%；其他處置中又以心理支持11,990次最多，其次為保暖7,419次；創傷處置中則以清洗傷口5,451次居多，次為包紮止血4,963次；呼吸道處置中以面罩773次最多。(如表11)

表11、嘉義市緊急救護急救處置統計

處置類別 年	緊急救護處置(次數)					
	合計	呼吸道處置	創傷處置	心肺復甦術	藥物處置	其他處置
104	45,370	2,114	10,471	425	74	32,286
105	32,313	2,269	9,751	502	81	19,710
106	32,623	1,920	9,545	488	73	20,597
107	33,812	2,000	10,801	631	152	20,228
108	35,093	1,867	11,592	624	232	20,778



(三)、強化 CPR 宣導、加強高級救命術 (ALS)、提升到院前心肺功能停止 (OHCA) 病人救活率：

- 1、本局 108 年共辦理 CPR 急救教育417場次，宣導人數達29,452人次；另為確保民眾身處安全之消費場所，本局 108年推動 CPR 暨哈姆立克場所認證計畫，推廣 CPR 。並藉由全面使用 AED、落實同仁緊急救護技能訓練，提升 OHCA 救活率，挽救更多垂危之生命及減少破碎家庭之產生。
- 2、一般民眾對急救知識及訓練較欠缺，面對突發狀況易慌亂，錯失急救黃金時間，因此本局救災救護指揮中心於消防救護人員未到達現場前，以電話教導民眾先給予病人 CPR 或哈姆立克等緊急急救，並提供救護技術人員救護諮詢與指導，協助緊急傷病患處置，聯絡醫院使傷病患到院後立即得到適當的醫療處置，將到院前救護與急診醫療緊密串聯，提升整體緊急醫療服務品質，107年 OHCA 存活率 24.52% (救活76人)，108年 OHCA 存活率23.81% (救活70人)。
- 3、本局現有28位高級救護技術員 (EMTP) 目前配屬於7個救災救護大隊，肩負起教育及訓練救護同仁醫學知識的責任，以處理緊急創傷及提高危急病患技術純熟度，期許藉由 EMTP 高級救命術 (ALS) 的執行能大幅提升 OHCA 的救活率。

## 七、其他-慰問濟助

- (一)、本市108年消防員工傷亡慰問及急難濟助未有人傷亡、提出申請。
- (二)、108年度義勇消防人員因公受傷4人，因病死亡2人。



表1-1 嘉義市消防歲出經費

單位：新台幣千元

會計年度及業務別	本市總預算	消防預算數	消防預算占本市總預算 金額比率(%)
97年度	11,362,365	313,955	2.76
98年度	13,452,533	324,576	2.41
99年度	11,949,936	336,337	2.81
100年度	12,243,509	339,981	2.78
101年度	11,288,377	420,500	3.73
102年度	11,830,927	354,687	3.00
103年度	11,164,004	354,288	3.17
104年度	11,105,585	361,424	3.25
105年度	11,574,162	393,866	3.40
106年度	12,571,052	427,892	3.40
107年度	14,033,798	471,915	3.36
108年度	14,807,748	471,025	3.18
經常門		427,543	
一般行政		409,543	
行政管理		409,543	
消防業務		18,000	
災害預防		1,434	
災害搶救		14,045	
緊急救護		2,521	
資本門		43,482	
一般建築及設備		43,482	

資料來源：本局會計室

表 2-1 嘉義市

年別 及 區別	編制 員額	預算 員額	按 官 等 分								
			計	十 職 等 以 上			六 至 九 職 等			五 職 等 以 下	
				小計	警監	簡任	小計	警正	荐任	小計	警佐
97年	220	208	208	1	1	-	127	117	10	80	70
98年	220	212	209	1	1	-	131	118	13	77	69
99年	220	216	212	1	1	-	133	121	12	78	70
100年	220	220	214	1	1	-	133	121	12	80	71
101年	220	220	211	1	1	-	135	122	13	75	67
102年	292	230	206	1	1	-	121	109	12	84	74
103年	292	242	212	1	1	-	135	123	12	76	65
104年	292	258	222	1	1	-	138	127	11	83	71
105年	292	292	255	1	1	-	145	135	10	109	97
106年	292	292	268	1	1	-	162	150	12	105	93
107年	292	292	277	1	1	-	164	152	12	112	103
108年	292	292	276	2	2	-	162	149	13	112	104
東區	176	176	176	2	2	-	99	86	13	75	67
西區	116	116	100	-	-	-	63	63	-	37	37

資料來源：本局公務統計報表1769-00-01-2編製。

# 消 防 人 力

單位:人

	按 年 齡 分 ( 歲 )										按性別分	
	未 滿 25	25   29	30   34	35   39	40   44	45   49	50   54	55   59	60   64	65 以 上	男	女
10	9	28	43	24	52	38	10	4	-	-	196	12
8	8	26	45	29	47	41	9	4	-	-	197	12
8	-	21	46	36	32	55	18	4	-	-	199	13
9	1	26	48	35	32	54	15	3	-	-	201	13
8	2	21	42	40	28	54	22	1	1	-	197	14
10	1	24	39	50	24	48	18	2	-	-	190	16
11	2	22	43	56	24	46	16	2	1	-	194	18
12	3	19	50	59	30	39	18	4	-	-	201	21
12	7	23	61	65	35	31	27	6	-	-	231	24
12	7	19	61	68	46	26	33	8	-	-	239	29
9	5	17	66	66	56	23	33	10	1	-	247	30
8	4	11	56	74	62	23	35	9	2	-	248	28
8	1	10	41	44	37	16	19	6	2	-	151	25
-	3	1	15	30	25	7	16	3	-	-	97	3

表 2-1 嘉 義 市

年 別 及 區 別	按 考 試 及 任 用 分								
	警 察 特 考			高 普 考		其 他 考 試		以技術機 要人員任 用	比照警佐 待遇
	乙等以上 (一、二、三等)	丙等 (四等)	丁等 (五等)	高 考	普 考	相當高 考以上	相當普 考以上		
97年	70	96	-	1	-	25	10	5	1
98年	76	95	-	2	-	26	9	-	1
99年	75	101	-	1	-	26	9	-	-
100年	84	83	-	2	-	43	2	-	-
101年	81	83	-	2	1	42	2	-	-
102年	75	90	-	3	1	35	2	-	-
103年	76	92	-	3	1	37	3	-	-
104年	117	65	-	3	1	33	3	-	-
105年	78	97	-	4	1	73	1	1	-
106年	76	94	-	4	1	90	2	1	-
107年	77	98	-	4	1	96	1	-	-
108年	78	89	-	4	1	103	1	-	-
東區	58	58	-	4	1	54	1	-	-
西區	20	31	-	-	-	49	-	-	-

資料來源：本局公務統計報表1769-00-01-2編製。

# 消 防 人 力 (續)

單位:人

按 學 歷 分										
中 央 警 察 大 學				警 察 專 科 學 校		其 他 院 校				
研 究 所	大 學	專 修 科	警 佐 班	專 科 警 員 班	警 員 班	研 究 所	大 學	專 科	高 中 (職)	國 中 (初 中) 以 下
1	26	-	-	95	64	5	5	9	3	-
2	27	-	-	99	58	6	6	8	3	-
3	26	-	-	100	56	6	10	8	3	-
3	17	1	1	87	49	12	30	14	-	-
3	18	-	3	80	45	18	30	14	-	-
3	18	-	1	84	37	19	33	11	-	-
3	19	-	1	87	30	22	38	12	-	-
3	16	-	1	89	26	28	51	8	-	-
3	20	-	1	85	23	37	70	13	3	-
3	21	-	1	87	22	41	76	14	3	-
3	22	-	-	86	19	41	90	13	3	-
4	18	-	-	85	13	44	91	12	9	-
4	15	-	-	48	7	35	59	6	2	-
-	3	-	-	37	6	9	32	6	7	-

表 2-2 嘉 義 市

年 別 及 區 別	總 計	按性別分		按 職							
		男	女	總 隊						大隊長	
				總隊長	副總隊長	總幹事	副總幹事	幹事	顧問		
97年	545	...	...	1	3	1	3	6	36	2	
98年	530	...	...	1	3	1	3	6	35	2	
99年	525	...	...	1	3	1	3	6	36	2	
100年	517	...	...	1	3	1	3	6	40	2	
101年	512	...	...	1	1	1	2	5	40	2	
102年	518	508	10	1	1	1	1	5	41	2	
103年	728	589	139	1	-	1	3	4	28	3	
104年	749	598	151	1	3	1	3	5	38	2	
105年	737	588	149	1	3	1	3	5	37	2	
106年	775	607	168	1	2	1	3	6	41	2	
107年	784	611	173	1	3	1	3	6	40	2	
108年	763	579	184	1	3	1	3	6	30	2	
東區	501	370	131	1	3	1	3	6	30	1	
西區	262	209	53	-	-	-	-	-	-	1	

資料來源：本局公務統計報表1769-01-02-2編製。

# 義消人力

單位：人

稱 分										
大 隊						中 隊				
副大隊長	總幹事	副總幹事	幹事	助理幹事	顧問	中隊長	副中隊長	幹事	助理幹事	顧問
3	2	4	4	4	46	-	-	-	-	-
4	2	5	8	-	45	-	-	-	-	-
4	2	5	8	-	49	-	-	-	-	-
3	2	4	8	-	50	-	-	-	-	-
4	2	4	8	-	47	-	-	-	-	-
4	2	4	8	-	48	-	-	-	-	-
7	2	4	4	3	68	-	-	-	-	-
4	2	4	4	4	42	-	-	-	-	-
4	2	4	4	4	42	-	-	-	-	-
4	2	4	4	3	41	-	-	-	-	-
4	2	4	5	5	45	-	-	-	-	-
2	2	4	5	5	49	-	-	-	-	-
1	1	2	2	2	22	-	-	-	-	-
1	1	2	3	3	27	-	-	-	-	-

表 2-2 嘉義市

年 別 及 區 別	按 職 稱 分							
	分 隊							
	分隊長	副分隊長	幹事	助理幹事	顧問	小隊長	副小隊長	隊員
97年	9	7	6	8	112	26	27	205
98年	9	12	8	8	110	28	29	211
99年	9	11	8	8	107	28	29	205
100年	9	8	6	8	106	28	28	206
101年	9	7	6	8	107	27	28	203
102年	9	7	6	8	112	26	27	205
103年	17	22	9	9	150	28	34	331
104年	11	20	13	9	183	38	43	319
105年	11	19	13	9	178	38	42	315
106年	19	32	23	15	312	61	77	628
107年	11	19	13	9	186	35	43	350
108年	10	17	10	9	-	36	37	333
東區	7	11	7	7	-	24	25	212
西區	3	6	3	2	-	12	12	121

資料來源：本局公務統計報表1769-01-02-2編製。



# 義消人力(續)

單位：人

按 年 齡 分									
未 滿 25	25   29	30   34	35   39	40   44	45   49	50   54	55   59	60   64	65 以 上
5	21	14	53	92	111	93	63	36	30
5	6	32	69	100	103	97	56	26	36
9	11	22	52	95	103	101	69	30	33
11	16	19	52	92	114	94	65	30	24
12	16	16	53	94	106	96	60	32	27
5	21	14	53	92	111	93	63	36	30
6	17	30	54	89	147	134	121	79	51
7	18	41	48	77	140	154	121	85	58
3	20	38	50	84	124	154	127	80	57
15	49	62	108	143	201	289	241	149	113
8	28	35	63	85	116	160	137	84	68
12	31	34	64	91	115	165	117	72	62
11	18	23	37	53	80	116	77	51	35
1	13	11	27	38	35	49	40	21	27

表2-3 嘉義市消防

年 別 及 區 別	防 車(輛)								救 災 車(輛)											
	合 計	雲梯消防車	化學消防車	水箱消防車	水庫消防車	泡沫消防車	幫浦消防車	超高壓消防車	合 計	救助器材車	排煙車	照明車	空氣壓縮車	救災指揮車	水陸兩用車	災情勘查車	化學災害處理車	火災現場勘驗車	消防警備車	消防救災越野車
96年	35	4	3	22	6	-	-	-	12	5	-	-	1	5	-	-	-	1	-	-
97年	35	4	3	22	6	-	-	-	13	6	-	-	1	5	-	-	-	1	-	-
98年	35	4	3	22	6	-	-	-	13	6	-	-	1	5	-	-	-	1	-	-
99年	35	4	3	22	6	-	-	-	13	6	-	-	1	5	-	-	-	1	-	-
100年	35	4	3	22	6	-	-	-	14	6	1	-	1	5	-	-	-	1	-	-
101年	36	4	3	22	6	-	1	-	14	6	1	-	1	5	-	-	-	1	-	-
102年	36	4	3	23	6	-	-	-	15	7	1	-	1	5	-	-	-	1	-	-
103年	36	4	3	23	6	-	-	-	14	6	1	-	1	5	-	-	-	1	-	-
104年	36	4	3	23	6	-	-	-	16	7	1	-	1	5	-	1	-	1	-	-
105年	36	4	3	23	6	-	-	-	18	6	1	-	1	5	-	3	-	1	1	-
106年	36	4	3	23	6	-	-	-	21	6	1	-	1	5	-	6	-	1	1	-
107年	37	4	3	24	6	-	-	-	22	6	1	-	1	5	-	6	-	1	2	-
108年	36	4	2	24	6	-	-	-	26	7	1	-	1	5	-	9	-	1	2	-
東區	21	2	1	15	3	-	-	-	18	4	-	-	1	3	-	7	-	1	2	-
西區	15	2	1	9	3	-	-	-	8	3	1	-	-	2	-	2	-	-	-	-

資料來源：本局公務統計報表1769-02-01-2編製。

## 救 護 車 輛 裝 備

消防救災機車	消 防 勤 務 車(輛)							勤務機車	一般型救護車(輛)	消 防 裝 備												
	合 計	消防後勤車	消防查察車	災害預防宣導車	地震體驗車	緊急修護車	高塔訓練車			空氣呼吸器(組)	熱顯像儀(套)	個人用救命器(個)	救生艇(艘)	消防衣帽鞋(套)	耐高溫消防衣(套)	破壞器材組(套)	空氣壓縮機(台)	氣體偵測器(套)	潛水用裝備(套)	橡皮艇(艘)	小型幫浦(台)	
-	12	5	6	1	-	-	-	58	13	273				5	315	41	54	6	-	17	8	20
-	12	5	6	1	-	-	-	58	13	283				4	314	4	61	7	-	17	8	22
-	12	5	6	1	-	-	-	58	14	281				7	335	4	60	6	-	17	13	24
-	12	5	6	1	-	-	-	58	16	258				6	263	4	63	5	-	16	13	29
-	12	9	2	1	-	-	-	57	14	252				10	373	4	63	6	-	24	13	24
-	12	10	2	1	-	-	-	56	17	280				11	493	4	65	7	-	39	11	25
-	14	11	2	1	-	-	-	56	17	261				10	531	4	66	7	-	39	11	25
-	14	11	2	1	-	-	-	55	18	240				10	541	4	66	7	-	39	11	24
-	13	10	2	1	-	-	-	55	19	252				10	541	4	91	6	-	38	11	24
-	12	9	2	1	-	-	-	48	21	218				7	343	4	54	6	-	37	11	24
-	12	9	2	1	-	-	-	48	20	282	6	229	7	445	4	56	6	16	37	11	20	
-	12	9	2	1	-	-	-	47	20	277	7	225	8	506	4	59	6	16	49	10	22	
-	10	7	2	1	-	-	-	47	20	312	7	218	8	512	4	66	6	29	49	10	21	
-	5	2	2	1	-	-	-	29	11	175	4	108	4	267	2	35	3	17	31	6	14	
-	5	5	-	-	-	-	-	18	9	137	3	110	4	245	2	31	3	12	18	4	7	

表 2-4 嘉義市

年 別 及 區 別	消 防 栓 數 (支)		
	合 計	地上式	地下式
96年	1,590	1,584	6
97年	1,606	1,600	6
98年	1,616	1,610	6
99年	1,622	1,616	6
100年	1,628	1,622	6
101年	1,636	1,626	10
102年	1,641	1,628	13
103年	1,659	1,647	12
104年	1,689	1,670	19
105年	1,698	1,679	19
106年	1,757	1,737	20
107年	1,817	1,799	18
108年	1,856	1,838	18
東區	768	764	4
西區	1,088	1,074	14

資料來源：本局公務統計報表1762-02-01-2編製。

## 消 防 水 源

蓄水池數 (處)	游泳池數 (處)	深水井數 (口)	其 他 (處)
329	18	-	-
328	18	-	-
328	18	-	-
371	18	-	-
351	18	-	-
351	19	-	-
354	17	-	-
354	17	-	-
355	17	-	-
393	17	-	-
394	17	-	-
394	18	-	-
394	18	-	-
177	12	-	-
217	6	-	-

表 3-1 嘉 義 市

年 底 別 及 區 別	總 計	5 層 以下	6 層	7 層	8 層	9 層	10 層	11 層	12 層	13 層	14 層
96年	1,912	1,439	77	156	43	22	31	15	60	12	31
97年	1,943	1,468	78	157	43	22	31	15	60	12	31
98年	1,950	1,472	79	159	43	22	31	15	60	12	31
99年	1,976	1,498	79	159	43	22	31	15	60	12	31
100年	2,002	1,518	80	159	44	22	31	13	66	14	30
101年	2,018	1,529	80	159	45	22	31	22	61	14	30
102年	2,035	1,545	81	159	45	22	31	22	61	14	30
103年	2,052	1,559	81	159	46	22	32	22	61	14	30
104年	1,939	1,420	79	187	40	19	28	14	73	16	35
105年	1,973	1,430	87	191	62	23	30	15	65	14	31
106年	2,036	1,484	92	195	63	22	28	14	65	14	33
107年	2,109	1,539	101	198	65	23	32	14	65	14	32
108年	2,189	1,604	104	203	67	25	34	14	66	14	32
東區	886	641	33	97	37	10	10	7	20	8	7
西區	1,303	963	71	106	30	15	24	7	46	6	25

資料來源：本局公務統計報表1761-01-01-2編製。

# 列 管 建 築 物

單位：棟

15 層	16 層	17 層	18 層	19 層	20 層	21 層	22 層	23 層	24 層	25 層	26 層	27 層	28 層	29 層	30層 以上
10	11	1	-	1	1	1	1	-	-	-	-	-	-	-	-
10	11	1	-	1	1	1	1	-	-	-	-	-	-	-	-
10	11	1	-	1	1	1	1	-	-	-	-	-	-	-	-
10	11	1	-	1	1	1	1	-	-	-	-	-	-	-	-
8	11	2	-	1	1	1	1	-	-	-	-	-	-	-	-
8	11	2	-	1	1	1	1	-	-	-	-	-	-	-	-
8	11	2	-	1	1	1	1	-	-	-	-	-	-	-	-
8	12	2	-	2	1	1	1	-	-	-	-	-	-	-	-
11	12	1	-	1	1	1	1	-	-	-	-	-	-	-	-
8	12	1	-	1	1	1	1	-	-	-	-	-	-	-	-
9	12	1	-	1	1	1	1	-	-	-	-	-	-	-	-
9	12	1	-	1	1	1	1	-	-	-	-	-	-	-	-
9	12	1	-	1	1	1	1	-	-	-	-	-	-	-	-
5	7	1	-	-	1	1	1	-	-	-	-	-	-	-	-
4	5	-	-	1	-	-	-	-	-	-	-	-	-	-	-

表 3-2 嘉義市消防

年底別 及 區 別	總計	電影片映 演場所(戲 院、電影 院)	歌廳、舞 廳、夜總 會、俱樂 部	理容院(觀光 理髮、視聽 理容等)、指 壓按摩場所	錄影節目 帶播映場 所(MTV 等)	視聽歌唱 場所 (KTV等)	酒家、 酒吧、 酒店(廊)	保齡球館 、撞球場
98年	2,052	2	2	64	1	89	18	11
99年	2,034	2	3	60	1	100	23	10
100年	2,144	2	1	64	1	104	31	8
101年	2,215	2	1	65	1	104	34	8
102年	2,236	2	1	65	1	94	27	8
103年	2,233	2	1	67	1	86	22	6
104年	2,303	2	1	74	1	85	24	5
105年	2,350	3	1	73	1	79	22	5
106年	2,383	3	1	71	1	74	21	5
107年	2,434	3	1	74	1	75	20	5
108年	2,509	2	1	72	1	71	23	5
東區	969	-	-	4	-	15	2	2
西區	1,540	2	1	68	1	56	21	3

資料來源：本局公務統計報表1761-01-02-2編製。



# 安全檢查列管對象

單位：家、所

集會堂	健身体間中心 (含提供指 壓、三溫暖等 設施之美容瘦 身場所)	室內螢 幕式高 爾夫練 習場	遊藝場 所、 電子遊戲 場	資訊休 閒場所	國際觀 光旅館	飯店、 旅(賓) 館	招待所 (限有寢 室客房 者)	商場、市場、 百貨商場、超 級市場、零售 市場	展覽場	餐廳
-	12	-	100	27	1	59	1	72	-	51
1	11	-	93	22	1	57	1	75	-	50
1	10	-	86	21	1	59	1	87	2	56
1	10	-	89	21	3	61	1	92	2	56
1	8	-	79	24	3	64	1	100	-	65
1	8	-	76	24	3	70	1	100	-	64
1	7	-	72	22	3	75	1	111	-	61
1	6	-	72	22	4	80	1	115	-	62
1	10	-	74	19	2	86	1	118	1	64
1	14	-	69	17	2	88	1	115	1	62
1	16	-	68	16	3	90	1	118	1	63
1	2	-	13	6	3	14	1	37	1	20
-	14	-	55	10	-	76	-	81	-	43

表 3-2 嘉義市消防安

年底別 及 區 別	飲食店、 咖啡廳	茶藝館	醫院	療養院	長期照護機構、養護機 構、安養機構、老人服 務機構(限供日間照 顧、臨時照顧、短期保 護及安置者)	托嬰中心	早期療育 機構	安置及教養 機構(收容未 滿2歲兒童者)
98年	35	-	16	-	16	-	-	-
99年	32	-	16	-	20	1	1	-
100年	29	-	16	-	18	1	1	-
101年	27	-	16	-	18	1	1	-
102年	26	-	16	-	20	1	1	-
103年	23	-	16	-	22	2	1	-
104年	26	-	16	-	23	3	-	-
105年	22	-	16	-	22	3	-	-
106年	23	-	15	-	21	3	-	-
107年	19	-	15	-	21	3	-	-
108年	20	-	15	-	22	4	-	-
東區	7	-	8	-	15	2	-	-
西區	13	-	7	-	7	2	-	-

資料來源：本局公務統計報表1761-01-02-2編製。

# 全 檢 查 列 管 對 象 (續 一)

單位：家、所

護理之家機構、產後護理機構	身心障礙福利服務機構(限供住宿養護、日間服務、臨時及短期照顧者)	身心障礙者職業訓練機構(限提供住宿或使用特殊機具者)	啟明、啟智、啟聰等特殊學校	三溫暖、公共浴室	車站、飛機場大廈、候船室	期貨經紀業、證券交易所、金融機構	感化院學校教室
7	-	-	1	1	10	112	49
7	1	-	1	1	5	111	49
11	1	1	1	1	5	108	49
13	1	1	1	1	5	107	49
14	2	-	1	-	6	105	49
14	3	-	1	-	6	98	50
15	3	-	1	-	6	93	46
15	4	-	1	-	6	97	46
19	5	-	1	-	5	97	47
19	5	-	1	-	5	96	47
17	4	-	1	-	5	97	47
8	2	-	-	-	1	32	32
9	2	-	1	-	4	65	15

表 3-2 嘉義市消防

年底別 及 區 別	課後托育 中心	補習班	訓練班	K書 中心	甲類第6目以 外之安置及教 養機構	甲類第6目以外 之身心障礙者 職業訓練機構	圖書館、博物館、美術 館、陳列館、史蹟資料 館、紀念館及其他類似 場所
98年	4	315	7	1	2	8	8
99年	2	307	4	1	1	5	7
100年	3	337	11	1	1	3	10
101年	3	342	11	1	1	2	10
102年	3	345	12	1	-	1	17
103年	3	341	10	1	-	-	17
104年	2	334	12	1	-	1	17
105年	4	326	13	1	-	1	17
106年	3	325	14	1	1	1	15
107年	3	322	17	1	1	1	15
108年	3	316	19	-	1	1	15
東區	2	127	4	-	-	-	10
西區	1	189	15	-	1	1	5

資料來源：本局公務統計報表1761-01-02-2編製。

## 安全檢查列管對象(續二)

單位：家、所

寺廟、宗祠、教堂、靈骨塔及其他類似場所	辦公室	靶場	診所	社區復健中心	兒童及少年心理輔導或家庭諮詢機構	身心障礙者就業服務機構、甲類第6目以外之身心障礙福利服務機構	老人文康機構、甲類第6目以外之老人服務機構	集合住宅、寄宿舍
17	107	-	11	1	1	1	-	388
18	111	-	11	-	1	1	2	393
23	150	-	11	-	2	1	1	401
23	161	-	11	-	1	1	1	411
24	121	-	11	-	2	1	1	423
26	121	-	11	-	2	1	1	433
29	121	-	11	-	2	1	1	442
30	119	-	11	-	2	1	1	453
27	118	-	13	-	2	2	1	461
26	122	-	13	-	2	2	2	465
29	116	-	14	-	3	3	4	480
22	58		5	-	1	1	2	202
7	58	-	9	-	2	2	2	278

表 3-2 嘉義市消防安全

年底別 及 區 別	住宿型 精神復 健機構	體育館 、活動 中心	室內溜冰 場、室內 游泳池	電影攝影 場、電視 播送場	倉庫	傢俱展示 販售場	幼稚 園、托 兒所	電信機 器室	汽車修護廠、 飛機修理廠、 飛機庫
98年	-	6	3	-	40	10	83	11	25
99年	-	6	4	-	40	13	68	11	29
100年	1	6	4	-	41	17	66	11	31
101年	1	6	4	-	44	16	64	11	31
102年	1	7	4	-	53	20	60	10	29
103年	1	8	4	-	65	19	59	11	29
104年	1	8	4	-	79	25	58	11	33
105年	2	10	4	-	92	25	59	11	35
106年	2	10	4	-	94	26	55	11	34
107年	2	12	3	-	97	29	56	11	35
108年	2	12	3	-	110	33	55	11	38
東區	1	9	-	-	25	6	27	2	16
西區	1	3	3	-	85	27	28	9	22

資料來源：本局公務統計報表1761-01-02-2編製。

## 檢 查 列 管 對 象 (續完)

單位：家、所

室內停車場、建築物依法附設之室內停車空間	工作場所	地下建築物	公共危險物品及可燃性高壓氣體設置標準暨安全管理辦法規定之場所	加油站	加氣站	天然氣儲槽及可燃性高壓氣體儲槽	爆竹煙火製造、儲存及販賣場所	其他場所
9	119	-	50	36	-	40	-	-
9	111	-	57	36	-	36	-	-
12	128	-	70	28	-	-	-	-
12	148	-	70	37	-	1	-	-
9	139	-	81	36	-	-	-	42
9	145	-	77	34	-	-	-	37
10	180	-	78	33	-	-	31	1
9	198	-	77	34	-	-	31	6
10	31	-	80	36	-	-	30	8
12	250	-	79	37	-	-	29	10
14	301	-	66	36	-	-	28	12
7	151	-	35	10	-	-	16	2
7	150	-	31	26	-	-	12	10

表 3-3 嘉義市消防安

年 (月) 別 及 區 別	期底列管 家數(家)	檢 查 情 形					複 查 情 形		
		檢 查 件 次	合 格 件 次	不 合 格 件 次	檢 查 率 (%)	檢 查 合 格 率 (%)	複 查 件 次	複 查 不 合 格 件 次	複 查 不 合 格 率 (%)
98年	2,052	5,192	4,816	376		92.76	329	22	6.69
99年	2,034	5,207	4,807	400		92.32	382	21	5.50
100年	2,144	6,292	5,893	399		93.66	340	11	3.24
101年	2,215	5,823	5,509	314		94.61	319	4	1.25
102年	2,236	6,275	5,858	417		93.35	401	4	1.00
103年	2,233	5,488	5,143	345		93.71	333	4	1.20
104年	2,320	5,085	4,791	294		94.22	333	4	1.20
105年	2,350	5,217	4,989	228		95.63	259	8	3.08
106年	2,383	5,100	4,901	199		96.10	260	5	1.92
107年	2,434	5,153	4,952	201		96.10	244	4	1.64
108年	2,509	5,436	5,204	232		95.73	303	1	0.33
1月	2,385	498	470	28	20.45	94.38	25	-	-
2月	2,441	277	257	20	11.35	92.78	20	-	-
3月	2,451	319	291	28	13.02	91.22	28	-	-
4月	2,454	327	315	12	13.33	96.33	18	-	-
5月	2,458	431	420	11	17.53	97.45	20	-	-
6月	2,460	379	370	9	15.41	97.63	21	1	4.76
7月	2,460	757	752	5	30.77	99.34	23	-	-
8月	2,463	573	553	20	23.26	96.51	23	-	-
9月	2,469	375	352	23	15.19	93.87	18	-	-
10月	2,486	462	424	38	18.58	91.77	23	-	-
11月	2,507	536	510	26	21.38	95.15	43	-	-
12月	2,509	502	490	12	20.01	97.61	41	-	-
東區	969	2,131	2,028	103	219.92	95.17	122	-	-
西區	1,540	3,305	3,176	129	214.61	96.10	181	1	0.55

資料來源：本局公務統計報表1761-02-01-2編製。



# 全 設 備 查 察 處 理

單位：件

違 規 處 理 情 形					罰 鍰 收 繳 情 形			強制 執行 件次
限期改 善件次	舉發 件次	停業或停 止使用件 次	處罰鍰		件次	金額(元) (2)	收繳率 [(2)/(1)*100] (%)	
			件次	金額(元) (1)				
354	22	-	4	24,000	2	12,000	50.00	-
379	22	-	11	75,000	2	12,000	16.00	9
388	11	-	6	104,000	3	38,000	36.54	9
310	4	-	4	48,000	3	24,000	50.00	9
413	4	-	4	48,000	3	36,000	75.00	-
341	4	-	3	36,000	4	48,000	133.33	-
290	4	-	4	24,000	1	6,000	25.00	1
220	8	-	6	48,000	5	36,000	75.00	1
194	5	-	5	48,000	5	36,000	75.00	-
197	4	-	4	72,000	5	64,000	88.89	7
231	1	-	1	6,000	2	12,000	200.00	-
28	-	-	-	-	-	-	-	-
20	-	-	-	-	-	-	-	-
28	-	-	-	-	-	-	-	-
12	-	-	-	-	1	6,000	-	-
11	-	-	-	-	-	-	-	-
8	1	-	-	-	-	-	-	-
5	-	-	1	6,000	1	6,000	100.00	-
20	-	-	-	-	-	-	-	-
23	-	-	-	-	-	-	-	-
38	-	-	-	-	-	-	-	-
26	-	-	-	-	-	-	-	-
12	-	-	-	-	-	-	-	-
103	-	-	-	-	-	-	-	-
128	1	-	1	6,000	2	12,000	200.00	-

表 3-4 嘉義市液化石油

年(月)別 及 區別	期 底 列 管 家 數						檢 查 件				
	合 計	分 銷 商	分 裝 場	容 器 檢 驗 場	容 器 儲 存 場 所	串 接 使 用 場 所	檢 查 件				
							合 計	分 銷 商	分 裝 場	容 器 檢 驗 場	容 器 儲 存 場 所
98年	80	50	2	-	-	28	745	609	24	-	-
99年	77	50	2	-	2	23	882	714	28	-	16
100年	93	52	2	-	2	37	995	881	32	-	32
101年	115	52	2	-	2	59	1,303	1,036	96	-	42
102年	111	47	2	-	2	60	1,242	963	45	-	45
103年	107	47	2	-	2	56	1,285	1,020	45	-	42
104年	109	47	2	-	2	58	1,171	899	38	-	38
105年	110	48	2	-	2	58	1,171	902	37	-	37
106年	113	46	2	-	2	63	1,168	859	36	-	36
107年	114	46	1	-	1	66	1,174	837	24	-	24
108年	107	47	1	-	1	58	1,171	885	25	-	24
1月	101	46	1	-	1	53	107	84	2	-	2
2月	101	46	1	-	1	53	94	82	2	-	2
3月	113	46	1	-	1	65	104	71	2	-	2
4月	91	46	1	-	1	43	92	75	2	-	2
5月	91	46	1	-	1	43	81	71	2	-	2
6月	112	46	1	-	1	64	123	71	2	-	2
7月	110	46	1	-	1	62	91	69	2	-	2
8月	110	46	1	-	1	62	80	70	2	-	2
9月	108	46	1	-	1	60	107	67	2	-	2
10月	109	47	1	-	1	60	88	72	3	-	2
11月	109	47	1	-	1	60	80	70	2	-	2
12月	107	47	1	-	1	58	124	83	2	-	2
東區	46	20	-	-	-	26	398	314	-	-	-
西區	61	27	1	-	1	32	773	571	25	-	24

資料來源：本局公務統計報表1761-03-01-2編製。

# 氣 消 防 安 全 檢 查 情 形

單位：家數，件次

查 情 形												
次	合 格 件 次						不 合 格 件 次					
串接使 用場所	合 計	分 銷 商	分 裝 場	容 器 檢 驗 場	容 器 儲 存 場 所	串接使 用場所	合 計	分 銷 商	分 裝 場	容 器 檢 驗 場	容 器 儲 存 場 所	串接使 用場所
112	738	602	24	-	-	112	7	7	-	-	-	-
124	843	677	26	-	16	124	39	37	2	-	-	-
50	988	876	30	-	32	50	7	5	2	-	-	-
129	1,290	1,025	94	-	42	129	13	11	2	-	-	-
189	1,230	953	43	-	45	189	12	10	2	-	-	-
178	1,275	1,010	45	-	42	178	10	10	-	-	-	-
196	1,170	898	38	-	38	196	1	1	-	-	-	-
195	1,166	897	37	-	38	196	1	1	-	-	-	-
237	1,161	852	36	-	36	237	7	7	-	-	-	-
289	1,174	837	24	-	24	289	-	-	-	-	-	-
237	1,168	883	24	-	24	237	3	2	1	-	-	-
19	107	84	2	-	2	19	-	-	-	-	-	-
8	94	82	2	-	2	8	-	-	-	-	-	-
29	102	69	2	-	2	29	2	2	-	-	-	-
13	92	75	2	-	2	13	-	-	-	-	-	-
6	81	71	2	-	2	6	-	-	-	-	-	-
48	123	71	2	-	2	48	-	-	-	-	-	-
18	91	69	2	-	2	18	-	-	-	-	-	-
6	80	70	2	-	2	6	-	-	-	-	-	-
36	107	67	2	-	2	36	-	-	-	-	-	-
11	87	72	2	-	2	11	1	-	1	-	-	-
6	80	70	2	-	2	6	-	-	-	-	-	-
37	124	83	2	-	2	37	-	-	-	-	-	-
84	398	314	-	-	-	84	-	-	-	-	-	-
153	770	569	24	-	24	153	3	2	1	-	-	-

表3-4 嘉義市液化石油

年(月)別 及 區別	合計	違規取締件次						
		分銷商					分裝場	
		違規儲存液化石油氣	違規使用逾期容器	違規使用偽造合格標示	非法分裝液化石油氣	其他分銷商位置構造設備或安全管理不合格	違規灌裝逾期容器	其他分裝場位置構造設備或安全管理不合格
107年	-	-	-	-	-	-	-	-
108年	3	1	1	-	-	-	1	-
1月	-	-	-	-	-	-	-	-
2月	-	-	-	-	-	-	-	-
3月	2	1	1	-	-	-	-	-
4月	-	-	-	-	-	-	-	-
5月	-	-	-	-	-	-	-	-
6月	-	-	-	-	-	-	-	-
7月	-	-	-	-	-	-	-	-
8月	-	-	-	-	-	-	-	-
9月	-	-	-	-	-	-	-	-
10月	1	-	-	-	-	-	1	-
11月	-	-	-	-	-	-	-	-
12月	-	-	-	-	-	-	-	-
東區	-	-	-	-	-	-	-	-
西區	3	1	1	-	-	-	1	-

# 氣 消 防 安 全 檢 查 情 形 (續)

					裁處件次				已收 繳罰 鍰件 次	強制執 行件次	
檢驗場		儲存場所	串接使用場 所	消防安 全設備 檢查不 合格	其他違 規取締	合 計	罰 鍰	限 期 改 善			停業或 停止使 用
容 器 檢 驗 不 實	其他檢驗場 位置構造設 備或安全管 理不合格	儲存場所位 置構造設備 或安全管理 不格	串接使用場 所位置構造 設備或安全 管理不合格								
-	-	-	-	-	-	-	-	-	-	5	1
-	-	-	-	-	-	2	2	-	-	3	-
-	-	-	-	-	-	-	-	-	-	-	-
-	-	-	-	-	-	-	-	-	-	-	-
-	-	-	-	-	-	-	-	-	-	-	-
-	-	-	-	-	-	2	2	-	-	-	-
-	-	-	-	-	-	-	-	-	-	-	-
-	-	-	-	-	-	-	-	-	-	1	-
-	-	-	-	-	-	-	-	-	-	1	-
-	-	-	-	-	-	-	-	-	-	-	-
-	-	-	-	-	-	-	-	-	-	-	-
-	-	-	-	-	-	-	-	-	-	-	-
-	-	-	-	-	-	-	-	-	-	1	-
-	-	-	-	-	-	-	-	-	-	-	-
-	-	-	-	-	-	-	-	-	-	-	-
-	-	-	-	-	-	2	2	-	-	3	-

表 3-5 嘉 義 市 防 火

年 (月) 別 及 區 別	期底防火管理人遴用情形				期底消防防護計畫製定情形				期底共同消防防護計畫製定情形			
	應遴用 家數 (家)	已遴用			應製定 家數 (家)	已製定			應製定 家數 (家)	已製定		
		家數 (家)	比例 (%)	與上年同 期比較增 減(百分 點)		家數 (家)	比例(%)	與上年同 期比較增 減(百分 點)		家數 (家)	比例 (%)	與上年同 期比較增 減(百分 點)
98年	684	664	97.08	-1.44	684	664	97.08	-1.44	134	132	98.51	0.02
99年	700	690	98.57	1.50	700	688	98.29	1.21	132	132	100.00	1.49
100年	749	739	98.66	0.09	749	736	98.26	-0.02	131	130	99.24	0.76
101年	774	755	97.55	-1.12	774	755	97.55	-0.72	131	131	100.00	0.76
102年	758	748	98.68	1.14	758	748	98.68	1.14	132	132	100.00	0.00
103年	768	749	97.53	-1.15	768	749	97.53	-1.15	135	135	100.00	0.00
104年	778	773	99.36	1.83	778	773	99.36	1.83	134	134	100.00	0.00
105年	789	782	99.11	1.83	789	782	99.11	1.83	133	133	100.00	0.00
106年	793	778	98.11	-1.00	793	778	98.11	-1.00	133	133	100.00	0.00
107年	816	805	98.65	0.54	816	805	98.65	0.54	134	134	100.00	-
108年	831	814	97.95	-0.70	831	814	-0.70	0.54	134	134	100.00	-
1月	819	806	98.41	-0.34	819	806	-0.34	-0.36	134	134	100.00	-
2月	820	811	98.90	-0.22	820	811	-0.22	-0.12	134	134	100.00	-
3月	826	819	99.15	1.26	826	819	1.26	-0.97	134	134	100.00	-
4月	828	825	99.64	1.37	828	825	1.37	0.51	134	134	100.00	-
5月	824	817	99.15	0.39	824	817	0.39	1.36	134	133	99.25	-0.75
6月	826	812	98.31	-0.82	826	812	-0.82	1.99	134	133	99.25	-0.75
7月	827	814	98.43	-0.57	827	814	-0.57	0.00	134	134	100.00	-
8月	825	817	99.03	-0.23	825	817	-0.23	0.00	134	134	100.00	-
9月	817	804	98.41	-0.85	817	804	-0.85	-0.85	134	134	100.00	-
10月	826	814	98.55	-0.83	826	814	-0.83	-0.83	134	134	100.00	-
11月	834	818	98.08	-1.06	834	818	-1.06	-1.06	134	134	100.00	-
12月	831	814	97.95	-0.70	831	814	-0.70	-0.70	134	134	100.00	-
東區	277	275	99.28	-0.36	277	275	99.28	-0.36	54	54	100.00	-
西區	554	539	97.29	-0.87	554	539	97.29	-0.87	80	80	100.00	-

資料來源：本局公務統計報表1761-04-01-2編製。

## 管 理 執 行 情 形

本期自衛消防編組訓練情形		本期違反防火管理案件			本期罰鍰收繳情形			本期強制執行件次	本年累計違反防火管理			
件數	人數	限期改善件次	處罰鍰		件次	金額(元)(2)	收繳率 [(2)/(1)×100]%		限期改善件次	與上年同期比較增減件次	處以罰鍰件次	與上年同期比較增減件次
			件次	金額(元)(1)								
1,496	43,837	115	1	10,000	-	-	-	-	115	-119	1	1
1,543	52,076	134	-	-	-	-	-	-	134	19	-	-1
1,640	48,433	189	6	110,000	2	40,000	36.36	2	189	55	6	6
1,746	56,613	207	1	20,000	-	-	-	-	207	18	1	-5
1,705	50,759	145	1	20,000	-	-	-	1	145	-62	1	-
1,782	55,759	318	1	10,000	-	-	-	-	318	173	1	-
1,609	48,482	167	1	10,000	1	10,000	100	1	167	-151	10	-
1,571	40,530	137	-	-	-	-	-	-	137	30	-	-
1,468	37,784	142	5	52,000	-	-	-	-	142	5	5	-
1,520	37,387	106	-	-	-	-	-	-	106	-36	-	-
1,492	37,355	106	-	-	-	-	-	-	106	-	-	-
24	846	13	-	-	-	-	-	-	13	-1	-	-
11	3,194	1	-	-	-	-	-	-	14	-2	-	-
61	3,359	7	-	-	-	-	-	-	21	-20	-	-
88	1,192	2	-	-	-	-	-	-	23	-21	-	-
188	4,762	7	-	-	-	-	-	-	30	-20	-	-
341	5,873	10	-	-	-	-	-	-	40	-16	-	-
64	718	17	-	-	-	-	-	-	57	-14	-	-
36	511	7	-	-	-	-	-	-	64	-12	-	-
105	6,250	8	-	-	-	-	-	-	72	-7	-	-
83	1,361	7	-	-	-	-	-	-	79	-4	-	-
164	3,596	11	-	-	-	-	-	-	90	-4	-	-
327	5,693	16	-	-	-	-	-	-	106	-	-	-
456	15,797	18	-	-	-	-	-	-	18	-13	-	-
1,036	21,558	88	-	-	-	-	-	-	88	13	-	-

表 3-6 嘉義市消防

年 別 及 區 別	甲 類 場 所					甲 類 以 外 場 所			
	期 底 應 申 報 家 數	上 年 同 期 申 報 家 數	上 年 同 期 申 報 率 (%)	本 期 申 報 家 數	本 期 申 報 率 (%)	期 底 應 申 報 家 數	上 年 同 期 申 報 家 數	上 年 同 期 申 報 率 (%)	本 期 申 報 家 數
100年上半年	611	470	83.48	584	95.58	1,400	531	39.36	528
100年下半年	609	569	98.78	583	95.73	1,416	1,237	92.8	1,364
101年上半年	625	584	95.58	599	95.84	1,439	528	37.71	670
101年下半年	615	583	95.73	597	97.07	1,404	1,364	96.33	1,354
102年上半年	620	599	65.84	614	99.03	1,458	670	46.56	712
102年下半年	615	597	97.07	608	98.86	1,476	1,354	96.44	1,428
103年上半年	605	614	99.03	597	98.68	1,480	712	48.83	721
103年下半年	609	608	98.86	604	99.18	1,499	1,428	96.75	1,462
104年上半年	614	597	98.68	603	98.21	1,550	721	48.72	729
104年下半年	617	609	100.00	601	97.41	1,544	1,499	100	1,480
105年上半年	621	614	100.00	602	96.94	1,560	1,550	100.00	672
105年下半年	606	621	100.65	591	97.52	1,564	1,560	101.04	1,396
106年上半年	636	606	97.58	636	100.00	1,604	1,564	100.26	741
106年下半年	615	591	97.52	615	100.00	1,595	1,396	89.26	1,594
107年上半年	618	636	100.00	618	100.00	1,629	1,604	100.00	918
107年下半年	614	615	100.00	614	100.00	1,656	1,595	100.00	1,656
108年上半年	624	618	100.00	447	71.63	663	1,629	100.00	473
108年下半年	615	614	100.00	615	100.00	976	1,656	100.00	976
東區	156	156	100.00	156	100.00	419	713	100.00	419
西區	459	458	100.00	459	100.00	557	943	100.00	557

資料來源：本局公務統計報表1761-02-02-2編製。



# 安全設備檢修申報

本期申報率 (%)	複查情形			違規處理情形				罰鍰收繳情形		強制執行件次	
	本期申報總家數	本期複查總家數	本期複查率 (%)	未修報改次	檢申限件次	處罰		總金額(元)	件次		金額(元)
						未檢修申報件次	消防專技人員不實檢修件次				
37.71	1,112	995	89.48	13	1	-	20,000	2	20,000	1	
96.33	1,947	1,434	73.65	78	-	-	-	1	20,000	-	
46.56	1,269	1,065	83.92	68	1	-	20,000	-	-	1	
96.44	1,951	1,882	96.46	68	1	1	40,000	-	-	2	
48.83	1,326	1,326	100.00	15	-	2	40,000	3	60,000	-	
96.75	2,036	1,831	89.93	55	-	-	-	-	-	-	
48.72	1,318	1,305	99.01	23	1	1	40,000	1	20,000	1	
97.53	2,066	1,686	81.61	42	-	-	-	-	-	-	
47.03	1,332	1,177	88.36	26	1	-	10,000	1	20,000	1	
95.85	2,081	1,629	78.28	99	-	-	-	-	-	-	
43.08	1,274	869	68.21	21	14	-	140,000	2	20,000	-	
89.26	1,987	1,876	94.41	79	8	-	80,000	5	50,000	9	
46.20	1,377	924	67.10	-	5	-	50,000	2	20,000	7	
99.94	2,209	1,886	85.38	-	2	-	22,000	6	60,000	-	
56.35	1,536	1,085	70.64	-	4	-	94,000	5	50,000	2	
100.00	2,270	3,124	137.62	1	1	-	94,000	3	32,000	-	
71.34	920	463	50.33	5	5	-	50,000	5	60,000	-	
100.00	1,591	1,363	85.67	1	1	-	10,000	1	10,000	-	
100.00	575	463	80.52	-	-	-	-	-	-	-	
100.00	1,016	900	88.58	1	1	-	10,000	1	10,000	-	

表 3-7 嘉義市防焰規制執行情形 -

年(季)別 及 區 別	期底列管 家數(家)	檢 查 件 次			不 合 格 件 次			合 格 件 次	
		合計	與上年同期比較		合計	與上年同期比較		合計	本年(季) 合格率 (%)
			上年同期 合計	增減率 (%)		上年同 期合計	增減率 (%)		
99年	15	195	204	-4.41	-	-	-	195	100.00
100年	16	188	195	-3.59	-	-	-	188	100.00
101年	16	192	188	2.13	-	-	-	192	100.00
102年	14	177	192	-7.81	-	-	-	175	100.00
103年	12	154	177	-12.99	-	-	-	154	100.00
104年	11	132	154	-14.29	-	-	-	132	100.00
105年	10	127	132	-3.79	-	-	-	127	100.00
106年	10	120	127	-5.51	-	-	-	120	100.00
107年	10	120	120	0.00	-	-	-	120	100.00
108年	9	116	120	-3.33	-	-	-	116	100.00
第1季	10	30	30	0.00	-	-	-	30	100.00
第2季	10	30	30	0.00	-	-	-	30	100.00
第3季	9	29	30	-3.33	-	-	-	29	100.00
第4季	9	27	30	-10.00	-	-	-	27	100.00
東區	3	9	12	-25.00	-	-	-	9	100.00
西區	6	18	18	0.00	-	-	-	18	100.00

資料來源：本局公務統計報表1761-02-03-2編製。

## -防焰性能認證合格廠商

與上年同期比較		複查 件次	違規處理情形			罰鍰收繳情形		強制 執行件 次
			停止核發 防焰標示 件次	處 罰 鍰		件次	金額 (元)	
上年同期 合計	增減率(%)		件次	金額(元)				
204	-4.41	-	-	-	-	-	-	
195	-3.59	-	-	-	-	-	-	
188	2.13	-	-	-	-	-	-	
192	-8.85	-	-	-	-	-	-	
175	-12.00	-	-	-	-	-	-	
154	-14.29	-	-	-	-	-	-	
132	-3.79	-	-	-	-	-	-	
127	-5.51	-	-	-	-	-	-	
120	0.00	-	-	-	-	-	-	
120	-3.33	-	-	-	-	-	-	
30	0.00	-	-	-	-	-	-	
30	0.00	-	-	-	-	-	-	
30	-3.33	-	-	-	-	-	-	
30	-10.00	-	-	-	-	-	-	
12	-25.00	-	-	-	-	-	-	
18	0.00	-	-	-	-	-	-	

表 3-8 嘉義市防焰規制執行情

年(季)底別 及 區 別	期底列 管家數 (家)	檢 查 件 次			不 合 格 件 次			合 格	
		合計	與上年同期比較		合計	與上年同期比較		合計	本年(季) 合格率 (%)
			上年同期 合計	增減率 (%)		上年同期 合計	增減率 (%)		
98年	735	2,849	2,467	15.48	15	28	-46.43	2,834	99.47
99年	865	2,222	2,849	-22.01	29	15	93.33	2,193	98.69
100年	892	2,290	2,222	3.06	20	29	-31.03	2,270	99.13
101年	915	1,940	2,290	-15.28	9	20	-55.00	1,931	99.54
102年	901	2,426	1,940	25.05	38	9	322.22	2,388	98.43
103年	896	1,956	2,426	-19.37	10	38	-73.68	1,946	99.49
104年	897	2,000	1,956	2.25	4	10	-60.00	1,996	99.80
105年	898	1,897	2,000	-5.15	3	4	-25.00	1,894	99.84
106年	906	1,879	1,897	-0.95	3	3	0.00	1,876	99.84
107年	923	1,890	1,879	0.59	2	3	-33.33	1,888	99.89
108年	956	1,976	1,890	4.55	1	2	-50.00	1,975	99.95
第1季	932	376	389	-3.34	1	-	-	375	99.73
第2季	952	364	385	-5.45	-	1	-100.00	364	100.00
第3季	940	676	643	5.13	-	1	-100.00	676	100.00
第4季	956	560	473	18.39	-	-	-	560	100.00
東區	290	163	167	-2.40	-	-	-	163	100.00
西區	666	397	306	29.74	-	-	-	397	100.00

資料來源：本局公務統計報表1761-02-04-2編製。

## 形－設置防焰物品場所

件次		複查 件次	違規處理情形				罰鍰收繳情形		強制 執行件 次
與上年同期比較			限期改 善件次	停業或 停止使用 件次	處罰鍰		件次	金額(元)	
上年同期 合計	增減率 (%)				件次	金額(元)			
2,439	16.20	16	10	-	-	-	-	-	
2,834	-22.62	24	29	-	-	-	-	-	
2,193	3.51	26	20	-	-	-	-	-	
2,270	-14.93	8	9	-	-	-	-	-	
1,931	23.67	33	38	-	-	-	-	-	
2,388	-18.51	11	10	-	-	-	-	-	
1,946	2.57	4	4	-	-	-	-	-	
1,996	-5.11	3	3	-	-	-	-	-	
1,894	-0.95	3	3	-	-	-	-	-	
1,876	0.64	2	2	-	-	-	-	-	
1,888	4.61	-	1	-	-	-	-	-	
389	-3.60	-	1	-	-	-	-	-	
384	-5.21	-	-	-	-	-	-	-	
642	5.30	-	-	-	-	-	-	-	
473	18.39	-	-	-	-	-	-	-	
167	-2.40	-	-	-	-	-	-	-	
306	29.74	-	-	-	-	-	-	-	

表 3-9 嘉義市

年 (月) 別 及 區 別	期底場所家數								本 期 場 戶				
	列管場所			未達管制量		進口貿易商營業場所	宗教廟會活動地點	可疑處所	合 計	列管場所			
	製造場所	達管制量		儲存場所	販賣場所					製造場所	達管制量		
		儲存場所	販賣場所			儲存場所	販賣場所						
99年	-	-	-	-	38	1	21	43	2,165	-	-	-	
100年	-	-	-	-	34	1	33	50	1,623	-	-	-	
101年	-	-	-	-	34	1	32	57	2,097	-	-	-	
102年	-	-	-	-	34	1	32	48	1,437	-	-	-	
103年	-	-	-	-	31	1	32	43	1,302	-	-	-	
104年	-	-	-	-	30	1	28	39	1,189	-	-	-	
105年	-	-	-	-	30	1	26	41	1,208	-	-	-	
106年	-	-	-	-	29	1	25	41	1,235	-	-	-	
107年	-	-	-	-	28	1	25	43	1,455	-	-	-	
108年	-	-	-	-	26	1	31	43	1,163	-	-	-	
1月	-	-	-	-	28	1	25	44	98	-	-	-	
2月	-	-	-	-	27	1	25	43	97	-	-	-	
3月	-	-	-	-	27	1	25	43	97	-	-	-	
4月	-	-	-	-	26	1	25	43	99	-	-	-	
5月	-	-	-	-	26	1	25	43	96	-	-	-	
6月	-	-	-	-	26	1	25	43	95	-	-	-	
7月	-	-	-	-	26	1	25	43	95	-	-	-	
8月	-	-	-	-	26	1	25	43	95	-	-	-	
9月	-	-	-	-	26	1	25	43	95	-	-	-	
10月	-	-	-	-	26	1	25	43	98	-	-	-	
11月	-	-	-	-	26	1	25	43	95	-	-	-	
12月	-	-	-	-	26	1	31	43	103	-	-	-	
東區	-	-	-	-	15	-	10	24	548	-	-	-	
西區	-	-	-	-	11	1	21	19	615	-	-	-	

資料來源：本局公務統計報表1761-03-02-2編製。

# 爆竹煙火安全檢查

單位：家數、次

本期場所檢查情形											
斤 檢 查 次 數				合格件次							
達管制 販賣 場所	進口貿 易商營 業場所	宗教廟 會活動 地點	可疑處 所	合 計	列管場所			達管制 販賣場 所	進口貿 易商營 業場所	宗教廟 會活動 地點	可疑處 所
					製 造 場 所	儲 存 場 所	販 賣 場 所				
680	30	419	1,036	2,165	-	-	-	680	30	419	1,036
474	12	402	735	1,623	-	-	-	474	12	402	735
447	14	404	1,232	2,097	-	-	-	447	14	404	1,232
408	12	392	625	1,437	-	-	-	408	12	392	625
383	12	391	516	1,302	-	-	-	383	12	391	516
367	12	327	483	1,189	-	-	-	367	12	327	483
359	12	331	506	1,208	-	-	-	359	12	331	506
356	12	310	557	1,235	-	-	-	356	12	310	557
342	12	586	515	1,455	-	-	-	342	12	586	515
316	12	318	517	1,163	-	-	-	316	12	318	517
28	1	25	44	98	-	-	-	28	1	25	44
27	1	26	43	97	-	-	-	27	1	26	43
27	1	26	43	97	-	-	-	27	1	26	43
26	1	29	43	99	-	-	-	26	1	29	43
26	1	26	43	96	-	-	-	26	1	26	43
26	1	25	43	95	-	-	-	26	1	25	43
26	1	25	43	95	-	-	-	26	1	25	43
26	1	25	43	95	-	-	-	26	1	25	43
26	1	25	43	95	-	-	-	26	1	25	43
26	1	28	43	98	-	-	-	26	1	28	43
26	1	25	43	95	-	-	-	26	1	25	43
26	1	33	43	103	-	-	-	26	1	33	43
183	-	76	289	548	-	-	-	183	-	76	289
133	12	242	228	615	-	-	-	133	12	242	228

表4-1 嘉義市地震災害人

年 別 及 區 別	人 員 傷 亡 (人)					建 物 損 失 (棟·戶)			
	合計	死 亡 人 數	失 蹤 人 數	重 傷 人 數	輕 傷 人 數	建 物 全 倒		建 物 半 倒	
						棟	戶	棟	戶
95年	-	-	-	-	-	-	-	-	-
96年	-	-	-	-	-	-	-	-	-
97年	-	-	-	-	-	-	-	-	-
98年	-	-	-	-	-	-	-	-	-
99年	16	-	-	-	16	-	-	-	1
100年	-	-	-	-	-	-	-	-	-
101年	-	-	-	-	-	-	-	-	-
102年	-	-	-	-	-	-	-	-	-
103年	-	-	-	-	-	-	-	-	-
104年	-	-	-	-	-	-	-	-	-
105年	-	-	-	-	-	-	-	-	-
106年	-	-	-	-	-	-	-	-	-
107年	-	-	-	-	-	-	-	-	-
108年	-	-	-	-	-	-	-	-	-
東區	-	-	-	-	-	-	-	-	-
西區	-	-	-	-	-	-	-	-	-

資料來源：本局公務統計報表1141-01-01-2編製。



# 員 傷 亡、 建 物 損 失

搶救災 民人數  (人)	出 動 救 災 人 員(人次)						出 動 救 災 裝 備			
	合 計	消 防 人 員	義 消 人 員	警 察 及 義 警	駐 軍	其 他	車 輛 (輛)	船 艇 (艘)	直 昇 機 (架)	其 他
-	-	-	-	-	-	-	-	-	-	-
-	-	-	-	-	-	-	-	-	-	-
-	-	-	-	-	-	-	-	-	-	-
-	-	-	-	-	-	-	-	-	-	-
-	81	81	-	-	-	-	24	-	-	-
-	-	-	-	-	-	-	-	-	-	-
-	-	-	-	-	-	-	-	-	-	-
-	-	-	-	-	-	-	-	-	-	-
-	-	-	-	-	-	-	-	-	-	-
-	-	-	-	-	-	-	-	-	-	-
-	-	-	-	-	-	-	-	-	-	-
-	-	-	-	-	-	-	-	-	-	-
-	-	-	-	-	-	-	-	-	-	-
-	-	-	-	-	-	-	-	-	-	-
-	-	-	-	-	-	-	-	-	-	-
-	-	-	-	-	-	-	-	-	-	-
-	-	-	-	-	-	-	-	-	-	-
-	-	-	-	-	-	-	-	-	-	-
-	-	-	-	-	-	-	-	-	-	-
-	-	-	-	-	-	-	-	-	-	-
-	-	-	-	-	-	-	-	-	-	-
-	-	-	-	-	-	-	-	-	-	-
-	-	-	-	-	-	-	-	-	-	-

表4-2 嘉義市颱風災害

年 別 及 區 別	人 員 傷 亡 (人)					建 物 損 失 (棟、戶)				搶救災 民人數 (人)
	合計	死 亡 人 數	失 蹤 人 數	重 傷 人 數	輕 傷 人 數	建 物 全 倒		建 物 半 倒		
						棟	戶	棟	戶	
95年	-	-	-	-	-	-	-	-	-	-
96年	-	-	-	-	-	-	-	-	-	-
97年	-	-	-	-	-	-	-	-	-	-
98年	-	-	-	-	-	-	-	-	-	-
99年	-	-	-	-	-	-	-	-	-	-
100年	-	-	-	-	-	-	-	-	-	-
101年	-	-	-	-	-	-	-	-	-	-
102年	-	-	-	-	-	-	-	-	-	-
103年	-	-	-	-	-	-	-	-	-	-
104年	-	-	-	-	1	-	-	-	-	-
105年	-	-	-	-	2	-	-	-	-	-
106年	-	-	-	-	-	-	-	-	-	-
107年	-	-	-	-	-	-	-	-	-	-
108年	-	-	-	-	-	-	-	-	-	-
東區	-	-	-	-	-	-	-	-	-	-
西區	-	-	-	-	-	-	-	-	-	-

資料來源：本局公務統計報表1142-01-01-2編製。

## 人員傷亡、建物損失

出動救災人員 (人次)							出動救災裝備			
合計	消防人員	義消人員	警察	義警	駐軍	其他	車輛 (輛)	船艇 (艘)	直昇機 (架)	其他
1,854	36	-	1,818	-	-	-	18	-	-	-
255	99	-	156	-	-	-	46	-	-	-
2,295	349	-	1,946	-	-	-	96	-	-	-
6,280	574	55	5,581	-	70	-	219	12	-	-
923	400	22	501	-	-	-	221	-	-	-
-	-	-	-	-	-	-	-	-	-	-
763	249	-	514	-	-	-	372	-	-	-
269	244	25	-	-	-	-	78	13	-	-
328	58	-	270	-	-	-	156	-	-	-
932	331	17	584	-	-	-	436	2	-	-
821	250	-	559	12	-	-	371	-	-	-
230	21	-	209	-	-	-	24	-	-	-
-	-	-	-	-	-	-	-	-	-	-
-	-	-	-	-	-	-	-	-	-	-
-	-	-	-	-	-	-	-	-	-	-
-	-	-	-	-	-	-	-	-	-	-

表4-3 嘉義市水患災害

年 別 及 區 別	人 員 傷 亡 (人)					房 屋 損 失 (棟·戶)				搶救災民 人 數 (人)
	計	死 亡 人 數	失 蹤 人 數	重 傷 人 數	輕 傷 人 數	房 屋 全 倒		房 屋 半 倒		
						棟	戶	棟	戶	
95年	-	-	-	-	-	-	-	-	-	-
96年	-	-	-	-	-	-	-	-	-	-
97年	-	-	-	-	-	-	-	-	-	-
98年	-	-	-	-	-	-	-	-	-	-
99年	-	-	-	-	-	-	-	-	-	-
100年	-	-	-	-	-	-	-	-	-	-
101年	-	-	-	-	-	-	-	-	-	-
102年	-	-	-	-	-	-	-	-	-	-
103年	-	-	-	-	-	-	-	-	-	-
104年	-	-	-	-	-	-	-	-	-	-
105年	-	-	-	-	-	-	-	-	-	-
106年	-	-	-	-	-	-	-	-	-	-
107年	-	-	-	-	-	-	-	-	-	-
108年	-	-	-	-	-	-	-	-	-	-
東區	-	-	-	-	-	-	-	-	-	-
西區	-	-	-	-	-	-	-	-	-	-

資料來源：本局公務統計報表1143-01-01-2編製。

## 人員傷亡、建物損失

出動救災人員 (人次)						出動救災裝備			
計	消防人員	義消人員	警察及義警	駐軍	其他	車輛 (輛)	船艇 (艘)	直昇機 (架)	其他
13	13	-	-	-	-	5	2	-	-
-	-	-	-	-	-	-	-	-	-
-	-	-	-	-	-	-	-	-	-
-	-	-	-	-	-	-	-	-	-
-	-	-	-	-	-	-	-	-	-
-	-	-	-	-	-	-	-	-	-
-	-	-	-	-	-	-	-	-	-
-	-	-	-	-	-	-	-	-	-
-	-	-	-	-	-	-	-	-	-
-	-	-	-	-	-	-	-	-	-
-	-	-	-	-	-	-	-	-	-
-	-	-	-	-	-	-	-	-	-
-	-	-	-	-	-	-	-	-	-
-	-	-	-	-	-	-	-	-	-
-	-	-	-	-	-	-	-	-	-
-	-	-	-	-	-	-	-	-	-
-	-	-	-	-	-	-	-	-	-
-	-	-	-	-	-	-	-	-	-
-	-	-	-	-	-	-	-	-	-
85	85	-	-	-	-	36	-	-	-
-	-	-	-	-	-	-	-	-	-
-	-	-	-	-	-	-	-	-	-
-	-	-	-	-	-	-	-	-	-
-	-	-	-	-	-	-	-	-	-

表4-4 嘉義市其他天然災

年 別 及 區 別	人 員 傷 亡 (人)					房 屋 損 失 (棟、戶)			
	合計	死 亡	失 蹤	重 傷	輕 傷	房 屋 全 倒		房 屋 半 倒	
		人 數	人 數	人 數	人 數	棟	戶	棟	戶
96年	-	-	-	-	-	-	-	-	-
97年	-	-	-	-	-	-	-	-	-
98年	-	-	-	-	-	-	-	-	-
99年	-	-	-	-	-	-	-	-	-
100年	-	-	-	-	-	-	-	-	-
101年	-	-	-	-	-	-	-	-	-
102年	-	-	-	-	-	-	-	-	-
103年	-	-	-	-	-	-	-	-	-
104年	-	-	-	-	-	-	-	-	-
105年	-	-	-	-	-	-	-	-	-
106年	-	-	-	-	-	-	-	-	-
107年	-	-	-	-	-	-	-	-	-
108年	-	-	-	-	-	-	-	-	-
東區	-	-	-	-	-	-	-	-	-
西區	-	-	-	-	-	-	-	-	-

資料來源：本局公務統計報表1149-90-01-2編製。

## 害 人 員 傷 亡、 建 物 損 失

搶救災 民人數  (人)	出 動 救 災 人 員 (人次)						出 動 救 災 裝 備			
	合 計	消 防 人 員	義 消 人 員	警 察 及 義 警	駐 軍	其 他	車 輛 (輛)	船 艇 (艘)	直 昇 機 (架)	其 他
-	-	-	-	-	-	-	-	-	-	-
-	-	-	-	-	-	-	-	-	-	-
-	-	-	-	-	-	-	-	-	-	-
-	-	-	-	-	-	-	-	-	-	-
-	-	-	-	-	-	-	-	-	-	-
-	-	-	-	-	-	-	-	-	-	-
-	-	-	-	-	-	-	-	-	-	-
-	-	-	-	-	-	-	-	-	-	-
-	-	-	-	-	-	-	-	-	-	-
-	-	-	-	-	-	-	-	-	-	-
-	-	-	-	-	-	-	-	-	-	-
-	-	-	-	-	-	-	-	-	-	-
-	-	-	-	-	-	-	-	-	-	-
-	-	-	-	-	-	-	-	-	-	-
-	-	-	-	-	-	-	-	-	-	-
-	-	-	-	-	-	-	-	-	-	-
-	-	-	-	-	-	-	-	-	-	-
-	-	-	-	-	-	-	-	-	-	-
-	-	-	-	-	-	-	-	-	-	-
-	-	-	-	-	-	-	-	-	-	-
-	-	-	-	-	-	-	-	-	-	-
-	-	-	-	-	-	-	-	-	-	-

表 5-1 嘉義市火

年(月)別 及 區 別	火災次數				火 災 分 類					
	總計	A1	A2	A3	建築物	森林田野	車 輛	船 舶	航空器	其 他
96年	41			41	27	-	4	-	-	10
97年	45			45	32	-	5	-	-	8
98年	31			31	24	-	3	-	-	4
99年	39			39	29	-	6	-	-	4
100年	25			25	21	-	-	-	-	4
101年	23			23	18	-	2	-	-	3
102年	33			33	29	-	1	-	-	3
103年	25			25	21	-	3	-	-	1
104年	24			24	20	-	1	-	-	3
105年	58			58	42	1	7	-	-	8
106年	111	2	15	94	63	7	13	-	-	28
107年	130	1	16	113	59	10	6	-	-	55
108年	106	3	20	83	53	4	12	-	-	37
1月	11	-	3	8	3	-	2	-	-	6
2月	14	-	-	14	5	3	1	-	-	5
3月	7	-	2	5	3	-	2	-	-	2
4月	12	-	3	9	9	1	-	-	-	2
5月	6	-	1	5	4	-	1	-	-	1
6月	7	2	-	5	2	-	1	-	-	4
7月	6	-	2	4	3	-	1	-	-	2
8月	9	-	1	8	7	-	-	-	-	2
9月	7	1	2	4	5	-	-	-	-	2
10月	6	-	-	6	-	-	3	-	-	3
11月	10	-	3	7	7	-	-	-	-	3
12月	11	-	3	8	5	-	1	-	-	5
東區	64	2	12	50	30	-	7	-	-	27
西區	42	1	8	33	23	4	5	-	-	10

資料來源：本局公務統計報表1764-00-01-2編製。



# 災 次 數 分 類 及 時 間

單位：次

起 火 時 段							
0~3時	3~6時	6~9時	9~12時	12~15時	15~18時	18~21時	21~24時
8	4	1	7	7	6	5	3
7	6	5	5	6	3	8	5
1	2	1	4	5	9	6	3
6	6	5	4	5	4	5	4
3	4	2	2	7	3	3	1
2	3	5	5	1	2	4	1
2	5	3	5	4	4	6	4
3	3	2	1	6	4	-	6
1	3	2	1	3	4	6	4
8	2	7	8	8	12	7	6
7	3	8	23	27	17	16	10
5	5	6	28	39	21	16	10
7	4	5	18	23	24	14	11
-	-	1	2	1	5	1	1
2	1	-	1	6	3	-	1
1	-	-	1	2	2	1	-
-	-	-	3	5	3	-	1
-	-	1	2	1	-	1	1
-	1	1	-	-	2	2	1
-	1	1	1	-	-	1	2
1	1	1	2	1	1	1	1
1	-	-	1	-	2	2	1
1	-	-	-	-	1	3	1
1	-	-	3	3	3	-	-
-	-	-	2	4	2	2	1
6	1	1	14	15	12	10	5
1	3	4	4	8	12	4	6

表 5-2 嘉 義 市 火 災

年(月)別 及 區 別	死亡人數		受傷人數		死 傷 原 因 (人)							
	男	女	男	女	合計	自殺	火焰 灼燒	有害 氣體	跳樓	外物 擊中	倒塌物 壓 到	其他
96年	-	-	3	-	3	-	-	-	-	3	-	-
97年	2	-	1	3	6	-	4	1	-	-	-	1
98年	-	-	3	1	4	-	2	1	-	-	-	1
99年	-	-	1	2	3	-	1	1	-	-	-	1
100年	-	-	-	-	-	-	-	-	-	-	-	-
101年	1	-	-	-	1	-	1	-	-	-	-	-
102年	2	-	2	1	5	-	3	1	-	-	-	1
103年	3	-	1	2	6	-	3	-	1	-	-	2
104年	-	-	7	2	9	-	1	8	-	-	-	-
105年	1	-	5	6	12	-	6	5	-	-	-	1
106年	1	1	4	4	10	-	8	2	-	-	-	-
107年	1	-	3	1	5	1	1	1	-	-	-	2
108年	2	3	1	2	8	-	3	5	-	-	-	-
1月	-	-	-	2	2	-	1	1	-	-	-	-
2月	-	-	-	-	-	-	-	-	-	-	-	-
3月	-	-	-	-	-	-	-	-	-	-	-	-
4月	-	-	-	-	-	-	-	-	-	-	-	-
5月	-	-	-	-	-	-	-	-	-	-	-	-
6月	1	3	-	-	4	-	-	4	-	-	-	-
7月	-	-	-	-	-	-	-	-	-	-	-	-
8月	-	-	-	-	-	-	-	-	-	-	-	-
9月	1	-	-	-	1	-	1	-	-	-	-	-
10月	-	-	-	-	-	-	-	-	-	-	-	-
11月	-	-	-	-	-	-	-	-	-	-	-	-
12月	-	-	1	-	1	-	1	-	-	-	-	-
東區	2	1	1	-	4	-	2	2	-	-	-	-
西區	-	2	-	2	4	-	1	3	-	-	-	-

資料來源：本局公務統計報表1764-00-02-2編製。

## 人 員 死 傷、財 物 損 失

不明 因素	被毀損 房間數 (間)	被 毀 損 車 輛 數 (輛)						財 物 損 失 情 形			被 災 戶 保 險 情 形	
		合計	大型 車	小型 車	特種 車	機車	其他	計	房 屋 (千元)	財、物 (千元)	保險戶 數(戶)	保險金額 (千元)
-	39	18	-	12	-	6	-	6,159	2,845	3,314	2	2,500
-	27	10	-	7	-	3	-	1,022	140	882	-	-
-	28	1	-	1	-	-	-	2,515	1,203	1,312	-	-
-	47	17	-	5	-	12	-	2,356	1,442	914	2	4,800
-	34	11	-	3	-	8	-	6,449	3,885	2,564	5	30,520
-	22	10	-	7	-	3	-	7,193	2,190	5,003	-	-
-	40	2	-	1	-	1	-	1,601	836	765	13	98,345
-	40	4	-	2	-	2	-	1,446	644	802	5	37,630
-	76	2	-	1	-	1	-	4,915	2,306	2,609	3	52,400
-	64	8	-	7	-	1	-	1,528	695	833	3	529,860
-	84	20	-	13	-	6	1	1,278	938	340	3	11,850
-	111	10	-	8	-	2	-	5,412	4,250	1,162	1	35,000
-	83	13	-	6	-	3	4	573	263	310	3	10,640
-	3	3	-	2	-	1	-	12	1	11	-	-
-	5	1	-	1	-	-	-	4	-	4	-	-
-	3	2	-	-	-	1	1	6	1	5	-	-
-	24	-	-	-	-	-	-	228	124	104	-	-
-	4	1	-	1	-	-	-	6	-	6	-	-
-	2	1	-	-	-	-	1	43	10	33	-	-
-	3	1	-	-	-	-	1	34	2	32	-	-
-	7	-	-	-	-	-	-	20	7	13	-	10,360
-	6	-	-	-	-	-	-	39	13	26	2	280
-	-	3	-	2	-	-	1	6	-	6	1	-
-	20	-	-	-	-	-	-	138	84	54	-	-
-	6	1	-	-	-	1	-	37	21	16	-	-
-	47	8	-	4	-	1	3	344	131	213	2	2,080
-	36	5	-	2	-	2	1	229	132	97	1	8,560

表 5-3 嘉 義 市

年(月)別 及 區 別	總計	按 建 築 物 高 度 分					按 起 火 建			
		一層至 五 層	六層至 十二層	十三層至 十九層	二十層至 二十九層	三十層 以 上	獨立 住宅	集合 住宅	辦公 建築	商業 建築
97年	32	26	3	2	1	-	14	5	-	6
98年	24	20	3	1	-	-	11	3	-	7
99年	29	27	1	-	1	-	15	3	2	4
100年	21	20	1	-	-	-	10	1	-	4
101年	18	14	3	1	-	-	7	5	-	3
102年	29	28	-	1	-	-	16	2	-	6
103年	21	17	4	-	-	-	13	3	-	2
104年	20	18	2	-	-	-	11	2	-	3
105年	42	36	4	2	-	-	22	8	1	6
106年	63	51	8	4	-	-	32	13	1	9
107年	59	53	5	1	-	-	35	6	-	10
108年	53	43	7	3	-	-	30	9	-	7
1月	3	3	-	-	-	-	-	-	-	1
2月	5	4	-	1	-	-	4	1	-	-
3月	3	2	-	1	-	-	1	1	-	1
4月	9	8	1	-	-	-	5	1	-	1
5月	4	3	1	-	-	-	2	1	-	-
6月	2	2	-	-	-	-	2	-	-	1
7月	3	1	2	-	-	-	1	1	-	1
8月	7	6	1	-	-	-	5	-	-	-
9月	5	5	-	-	-	-	4	1	-	-
10月	-	-	-	-	-	-	-	-	-	-
11月	7	6	1	-	-	-	4	1	-	1
12月	5	3	1	1	-	-	2	2	-	1
東區	30	25	4	1	-	-	19	5	-	2
西區	23	18	3	2	-	-	11	4	-	5

資料來源：本局公務統計報表1764-00-03-2編製。

# 起 火 建 築 物

單位：次

建築物類別分					按起火建築物火災時用途分						
複合 建築	倉庫	工廠	寺廟	其他	住宅	營業 場所	作業 場所	倉庫	空屋或 修建中	公共 設施	其他
-	3	1	-	3	19	3	2	3	5	-	-
1	-	1	-	1	15	8	1	-	-	-	-
-	3	2	-	-	19	3	2	3	-	1	1
1	1	2	1	1	12	4	2	1	-	-	2
-	-	2	-	1	12	2	2	-	1	-	1
-	2	3	-	-	17	4	2	3	3	-	-
-	1	2	-	-	15	2	2	1	1	-	-
-	2	1	-	1	12	3	1	2	1	-	1
-	1	-	-	4	29	7	-	1	1	-	4
-	1	-	1	6	42	12	1	1	3	1	3
-	1	3	1	3	41	9	2	3	1	1	2
-	1	2	-	4	37	8	3	1	-	3	1
-	-	-	-	2	-	1	-	-	-	2	-
-	-	-	-	-	5	-	-	-	-	-	-
-	-	-	-	-	2	1	-	-	-	-	-
-	1	-	-	1	5	1	1	1	-	-	1
-	-	1	-	-	3	-	1	-	-	-	-
-	-	-	-	-	2	-	-	-	-	-	-
-	-	-	-	-	2	1	-	-	-	-	-
-	-	1	-	-	5	1	1	-	-	-	-
-	-	-	-	-	5	-	-	-	-	-	-
-	-	-	-	-	-	-	-	-	-	-	-
-	-	-	-	1	5	1	-	-	-	1	-
-	-	-	-	-	3	2	-	-	-	-	-
-	-	1	-	3	23	2	2	-	-	2	1
-	1	1	-	1	14	6	1	1	-	1	-

表 5-4 嘉 義 市 火 災

年(月)別 及 區 別	總 計	客 廳	餐 廳	臥 室	書 房	廚 房	浴 廁	神 龕	陽 台	庭 院	辦 公 室
97年	45	5	-	5	-	2	2	2	-	-	1
98年	31	2	-	9	-	2	2	2	1	-	2
99年	39	1	-	3	1	5	2	4	2	1	-
100年	25	3	1	3	-	1	1	4	-	-	1
101年	23	3	-	4	-	2	-	-	-	-	-
102年	33	2	1	7	-	2	-	2	-	-	-
103年	25	1	-	7	1	3	-	3	-	-	-
104年	24	-	1	3	-	2	-	3	1	1	-
105年	58	2	-	8	-	11	2	4	1	1	1
106年	111	6	1	8	-	25	4	5	2	-	1
107年	130	1	3	5	-	26	1	5	2	1	-
108年	106	4	4	11	-	20	1	4	-	2	-
1月	11	-	-	-	-	1	1	-	-	-	-
2月	14	1	-	1	-	2	-	1	-	-	-
3月	7	-	1	-	-	2	-	-	-	-	-
4月	12	-	1	3	-	2	-	-	-	-	-
5月	6	-	-	1	-	2	-	-	-	-	-
6月	7	-	1	-	-	-	-	1	-	1	-
7月	6	-	1	-	-	2	-	-	-	-	-
8月	9	1	-	2	-	1	-	-	-	-	-
9月	7	1	-	2	-	2	-	-	-	-	-
10月	6	-	-	-	-	-	-	-	-	-	-
11月	10	-	-	2	-	4	-	-	-	-	-
12月	11	1	-	-	-	2	-	2	-	1	-
東區	64	3	2	8	-	10	1	2	-	1	-
西區	42	1	2	3	-	10	-	2	-	1	-

資料來源：本局公務統計報表1764-00-04-2編製。

# 次 數 按 起 火 處 所 分

單位:次

教 室	倉 庫	機 房	攤 位	工 寮	樓 梯 間	電 梯	管 道 間	走 廊	停 車 場	騎 樓 下	路 邊	墓 地	其 他
-	3	1	-	-	-	-	-	1	4	-	2	-	17
-	-	1	-	-	-	-	-	-	-	-	2	-	8
1	3	-	-	-	-	-	-	1	-	-	6	-	9
-	-	-	1	-	-	-	-	-	-	-	-	-	10
1	-	-	-	-	1	-	-	-	1	-	3	-	8
-	3	-	-	-	-	-	-	-	-	-	1	-	15
-	1	-	1	-	-	-	1	1	-	-	3	-	3
-	3	-	2	-	-	-	-	-	-	-	1	-	7
-	1	-	2	-	-	-	-	-	1	-	9	2	13
-	1	-	-	-	-	-	-	-	-	-	17	4	37
-	4	1	3	1	-	-	-	-	1	-	9	11	56
-	1	1	1	-	-	-	-	-	1	1	6	4	45
-	-	-	-	-	-	-	-	-	-	-	2	-	6
-	-	-	-	-	-	-	-	-	1	-	-	3	5
-	-	-	-	-	-	-	-	-	-	-	1	-	3
-	1	-	-	-	-	-	-	-	-	-	-	1	4
-	-	-	-	-	-	-	-	-	-	-	1	-	2
-	-	-	-	-	-	-	-	-	-	-	-	-	4
-	-	-	1	-	-	-	-	-	-	1	-	-	1
-	-	-	-	-	-	-	-	-	-	-	-	-	5
-	-	-	-	-	-	-	-	-	-	-	-	-	2
-	-	-	-	-	-	-	-	-	-	-	1	-	5
-	-	1	-	-	-	-	-	-	-	-	-	-	3
-	-	-	-	-	-	-	-	-	-	-	1	-	5
-	-	-	-	-	-	-	-	-	-	1	3	3	30
-	1	1	1	-	-	-	-	-	1	-	3	1	15

表5-5 嘉義市火災

年(月)別 及 區 別	總計	人為 縱火	自殺	燈燭	爐火 烹調	敬神 掃墓 祭祖	菸蒂	電氣 設備	機械 設備
97年	45	7	-	-	2	-	4	24	2
98年	31	4	2	-	2	-	8	12	-
99年	39	8	-	-	4	-	3	15	-
100年	25	3	-	-	-	-	2	14	-
101年	23	5	1	-	1	-	5	6	-
102年	33	2	-	-	-	-	5	17	-
103年	25	2	2	-	4	-	2	10	-
104年	24	1	-	1	2	-	4	10	1
105年	58	5	-	-	11	-	7	15	1
106年	111	2	-	-	28	4	11	22	1
107年	130	2	1	-	25	13	11	19	1
108年	106	5	-	-	17	2	4	26	-
1月	11	1	-	-	-	-	1	-	-
2月	14	-	-	-	2	1	-	2	-
3月	7	2	-	-	3	-	-	1	-
4月	12	-	-	-	2	1	-	3	-
5月	6	1	-	-	2	-	-	-	-
6月	7	-	-	-	-	-	-	2	-
7月	6	-	-	-	1	-	-	3	-
8月	9	1	-	-	-	-	-	5	-
9月	7	-	-	-	2	-	-	3	-
10月	6	-	-	-	-	-	1	1	-
11月	10	-	-	-	3	-	1	4	-
12月	11	-	-	-	2	-	1	2	-
東區	64	3	-	-	9	1	4	13	-
西區	42	2	-	-	8	1	-	13	-

資料來源：本局公務統計報表1764-00-05-2編製。



# 次 數 按 起 火 原 因 分

單位：次

玩火	烤火	燒雜 草垃圾	施工 不慎	易燃品 自(復) 燃	瓦 斯 漏 氣 或爆炸	化學 物品	燃放 爆竹	交通 事故	天然 災害	遺留 火種	原因	
											不明	其他
-	-	-	-	-	-	-	-	-	-	-	-	6
-	-	-	1	-	-	-	1	-	-	-	-	1
-	1	-	1	-	-	-	1	-	-	-	-	6
-	-	-	1	-	-	-	-	-	-	-	-	5
-	-	-	-	-	-	1	-	-	-	-	-	4
-	-	-	2	-	2	-	1	-	-	-	-	4
-	-	-	1	-	-	-	-	-	-	-	-	4
-	-	-	-	-	1	-	1	-	-	-	-	3
2	-	-	1	-	2	-	-	3	-	1	-	10
1	-	-	1	3	2	-	2	1	-	6	-	27
-	-	-	3	-	1	-	2	1	-	12	-	39
-	-	-	4	-	1	-	-	1	-	12	-	34
-	-	-	1	-	1	-	-	-	-	2	-	5
-	-	-	-	-	-	-	-	-	-	6	-	3
-	-	-	-	-	-	-	-	-	-	-	-	1
-	-	-	2	-	-	-	-	-	-	2	-	2
-	-	-	-	-	-	-	-	-	-	-	-	3
-	-	-	1	-	-	-	-	-	-	-	-	4
-	-	-	-	-	-	-	-	-	-	-	-	2
-	-	-	-	-	-	-	-	-	-	-	-	3
-	-	-	-	-	-	-	-	-	-	2	-	-
-	-	-	-	-	-	-	-	1	-	-	-	3
-	-	-	-	-	-	-	-	-	-	-	-	2
-	-	-	-	-	-	-	-	-	-	-	-	6
-	-	-	4	-	-	-	-	1	-	9	-	20
-	-	-	-	-	1	-	-	-	-	3	-	14

表 5-6 嘉義市火災出動人

年(月)別 及 區 別	出 動 人 次				救 出 人 數	出 動								
	合 計	消 防 人 員	義 消 人 員	其 他		合 計	雲梯消防車		化 學 消 防 車	水 箱 消 防 車	水 庫 消 防 車	泡 沫 消 防 車	幫 浦 消 防 車	消 超 防 高 車 壓
							直線	曲折						
96年	2,701	1,539	1,162	-	2	488	4	8	19	289	89	-	-	-
97年	3,327	1,605	1,722	-	-	534	1	17	20	281	111	-	-	-
98年	2,217	1,158	992	67	1	406	1	7	19	189	76	-	-	-
99年	2,761	1,349	1,286	126	-	500	-	2	14	247	115	2	-	-
100年	2,017	909	960	148	-	344	-	6	7	160	79	-	-	-
101年	1,358	625	630	103	9	244	-	10	2	116	55	-	-	-
102年	1,950	1,019	819	112	3	420	-	12	3	189	103	-	-	-
103年	1,537	758	636	143	1	300	-	5	-	145	74	-	-	-
104年	2,302	823	1,222	257	4	306	1	4	-	167	62	-	-	-
105年	7,344	6,588	699	57	1	1,974	40	9	4	1,337	261	-	-	-
106年	7,951	6,861	738	352	5	2,145	61	80	3	1,410	252	-	1	-
107年	9,505	6,906	1,271	1,328	128	2,179	-	135	3	1,461	225	-	-	-
108年	9,628	8,226	351	1,051	2	2,550	-	174	1	1,694	237	-	-	-
1月	722	583	3	136	-	175	-	10	-	131	9	-	-	-
2月	831	692	6	133	-	207	-	14	-	149	11	-	-	-
3月	553	472	-	81	-	141	-	11	-	100	7	-	-	-
4月	1,100	844	80	176	-	261	-	17	1	175	18	-	-	-
5月	724	600	1	123	-	181	-	15	-	119	14	-	-	-
6月	570	477	17	76	-	139	-	7	-	101	8	-	-	-
7月	632	526	48	58	-	162	-	9	-	113	14	-	-	-
8月	1,180	1,081	47	52	-	345	-	26	-	221	36	-	-	-
9月	877	799	14	64	-	259	-	20	-	154	33	-	-	-
10月	686	640	4	42	-	204	-	15	-	130	20	-	-	-
11月	1,067	869	130	68	1	281	-	19	-	171	42	-	-	-
12月	686	643	1	42	1	195	-	11	-	130	25	-	-	-
東區	4,510	3,914	110	486	1	1,255	-	80	1	832	116	-	-	-
西區	5,118	4,312	241	565	1	1,295	-	94	-	862	121	-	-	-

資料來源：本局公務統計報表1762-01-01-2編製。

# 員、車輛、船艇、直昇機

單位：人次、人、輛、艘、架

車 輛 、 船 艇 、 直 昇 機																	
救 助 器 材 車	排 煙 車	照 明 車	空 氣 壓 縮 車	救 災 指 揮 車	水 陸 兩 用 車	災 情 勘 查 車	化 災 處 理 車	火 勘 災 現 場 車	消 防 警 備 車	消 防 野 救 災 車	越 野 機 防 救 車	緊 急 修 護 車	一 般 護 型 車	加 救 護 型 車	救 生 艇	直 昇 機	其 他
22	-	-	-	5	-	-	-	2	-	-	-	-	47	-	-	-	3
23	-	-	-	7	-	-	-	17	-	-	-	-	52	-	-	-	5
28	-	-	-	11	-	-	-	26	-	-	-	-	37	-	-	-	12
17	-	-	-	24	-	-	-	33	-	-	-	-	40	-	-	-	6
19	-	-	1	15	-	-	-	25	-	-	-	-	25	-	-	-	7
11	-	-	-	5	-	16	-	3	-	-	-	-	24	-	-	-	2
21	1	-	1	13	-	28	-	2	-	-	-	-	43	-	-	-	4
30	-	-	2	8	-	1	-	7	-	-	-	-	26	-	-	-	2
30	-	-	2	11	-	-	-	4	-	-	-	-	23	-	-	-	2
93	2	-	14	13	-	-	-	2	-	-	-	-	188	-	-	-	11
138	3	-	-	11	-	-	-	-	-	-	-	-	164	-	-	-	22
145	-	-	-	30	-	-	-	-	-	-	-	10	140	-	-	-	30
196	-	-	-	25	-	1	-	-	-	-	-	-	199	-	-	-	23
12	-	-	-	1	-	-	-	-	-	-	-	-	11	-	-	-	1
15	-	-	-	-	-	-	-	-	-	-	-	-	17	-	-	-	1
11	-	-	-	-	-	-	-	-	-	-	-	-	12	-	-	-	-
21	-	-	-	5	-	-	-	-	-	-	-	-	20	-	-	-	4
16	-	-	-	-	-	-	-	-	-	-	-	-	15	-	-	-	2
10	-	-	-	2	-	-	-	-	-	-	-	-	11	-	-	-	-
11	-	-	-	3	-	-	-	-	-	-	-	-	10	-	-	-	2
30	-	-	-	3	-	-	-	-	-	-	-	-	28	-	-	-	1
19	-	-	-	4	-	-	-	-	-	-	-	-	23	-	-	-	6
18	-	-	-	-	-	-	-	-	-	-	-	-	20	-	-	-	1
20	-	-	-	5	-	1	-	-	-	-	-	-	21	-	-	-	2
13	-	-	-	2	-	-	-	-	-	-	-	-	11	-	-	-	3
97	-	-	-	15	-	-	-	-	-	-	-	-	100	-	-	-	12
99	-	-	-	10	-	1	-	-	-	-	-	-	99	-	-	-	11

表 6-1 嘉義市 消

年(月)別 及 區 別	救護出勤			非創傷類						
	合計(1+2)	送醫次數 (1)	空跑 (未送醫) 次數(2)	合計 (3+4)	非創傷類					
					計(3)	急病	毒藥物 中毒	一氧化 碳中毒	癲癇/ 抽搐	路倒
99年	13,055	10,557	2,498	11,157	4,987	3,719	28	-	183	162
100年	13,619	11,063	2,556	11,695	5,182	3,933	23	-	173	130
101年	13,651	11,188	2,463	11,753	5,326	3,999	37	2	175	133
102年	13,666	11,395	2,271	11,978	5,172	3,479	25	1	149	151
103年	14,621	12,337	2,284	12,809	5,595	4,328	24	2	161	161
104年	14,546	12,368	2,178	12,893	5,398	4,327	28	1	139	166
105年	14,846	12,575	2,271	12,941	5,142	3,885	30	1	161	179
106年	14,798	12,339	2,459	12,984	5,278	4,120	45	4	134	150
107年	14,982	12,328	2,654	13,121	5,463	4,119	42	3	144	138
108年	14,925	12,257	2,668	13,015	5,414	4,140	34	4	152	111
1月	1,307	1,075	232	1,131	466	355	1	-	14	22
2月	1,167	915	252	978	424	332	3	-	9	5
3月	1,149	932	217	986	435	325	5	-	12	11
4月	1,304	1,101	203	1,175	485	368	8	2	9	6
5月	1,233	1,004	229	1,068	432	346	-	-	12	8
6月	1,236	1,045	191	1,115	469	361	2	1	11	15
7月	1,205	987	218	1,043	451	352	3	-	15	6
8月	1,210	1,006	204	1,061	438	346	1	-	15	4
9月	1,267	1,034	233	1,103	494	383	2	-	17	4
10月	1,204	978	226	1,039	422	313	1	-	12	16
11月	1,242	1,030	212	1,108	419	302	2	1	18	8
12月	1,401	1,150	251	1,208	479	357	6	-	8	6
東區	6,956	5,724	1,232	6,073	2,554	1,969	16	4	60	38
西區	7,969	6,533	1,436	6,942	2,860	2,171	18	-	92	73

資料來源：本局公務統計報表1763-00-01-2編製。

# 防 緊 急 救 護 服 務

單位：次；人次

急救送醫人數(人次)					創傷類										
精神異常	孕婦急產	溺水	心肺功能停止	其他	計(4)	一般外傷	車禍受傷	墜落傷	穿刺傷	燒燙傷	電擊傷	生物咬螫傷	心肺功能停止	其他	
213	18	-	211	453	6,170	1,360	4,651	45	3	33	-	3	20	55	
205	30	2	186	500	6,513	1,018	5,271	40	1	13	-	5	19	146	
248	20	1	230	481	6,427	1,695	4,503	69	3	13	-	2	20	122	
210	20	4	195	938	6,806	1,093	5,510	38	-	12	-	7	14	132	
233	22	4	191	469	7,214	1,841	5,201	43	4	9	1	4	16	95	
238	40	4	190	265	7,495	1,537	5,811	53	2	18	-	7	25	42	
273	35	2	228	348	7,799	937	6,621	54	4	21	-	8	23	131	
261	27	1	225	311	7,706	805	6,668	36	4	20	1	7	15	150	
242	25	2	290	458	7,658	799	6,510	85	2	12	2	18	20	210	
243	20	-	268	439	7,601	947	6,150	90	4	15	1	14	26	354	
20	4	-	28	22	665	106	539	6	-	1	-	1	-	12	
23	1	-	18	33	554	75	458	3	-	1	-	2	2	13	
18	1	-	19	44	551	46	474	6	-	1	-	3	2	19	
28	3	-	17	43	690	65	607	3	-	1	-	1	3	10	
18	1	-	17	30	636	63	545	3	1	2	-	-	4	18	
23	2	-	25	28	646	120	503	3	-	1	-	-	5	14	
14	3	-	21	37	592	94	467	4	1	2	-	2	1	21	
15	2	-	21	34	623	93	491	8	1	3	1	2	-	24	
29	-	-	20	39	609	95	456	11	-	1	-	1	3	42	
18	1	-	21	39	617	65	497	8	-	-	-	1	4	42	
19	2	-	29	38	689	66	540	16	1	-	-	-	1	65	
18	-	-	32	52	729	59	573	19	-	2	-	1	1	74	
127	9	-	135	193	3,519	397	2,829	61	1	10	1	11	17	192	
116	11	-	133	246	4,082	550	3,321	29	3	5	-	3	9	162	

表6-2 嘉義市消防緊

年(月)別 及 區 別	呼吸道處置											創傷		
	口咽呼 吸道	鼻咽呼 吸道	抽吸	鼻管	面罩	非再 呼吸 型面 罩	BVM( 正壓給 氧)	LMA / ILMA	氣管 內管	哈姆 立克 法	其他	頸圈	清洗 傷口	包紮 止血
97年	69	11	14	351	1,031	6	139	3	1	6	1	376	3,244	2,984
98年	103	14	26	188	1,106	17	179	13	1	5	-	483	3,810	3,424
99年	109	25	44	586	1,409	14	214	15	-	8	-	620	4,023	3,716
100年	102	17	24	681	1,465	48	205	21	1	1	1	677	4,313	3,929
101年	158	18	24	592	1,417	47	252	15	2	3	1	659	4,220	3,850
102年	156	11	20	598	1,272	26	245	18	-	1	1	578	4,472	4,052
103年	165	13	18	414	1,088	50	266	45	-	7	1	513	4,689	4,163
104年	79	24	18	401	1,133	78	247	127	1	6	-	545	4,613	4,230
105年	38	41	17	373	1,172	122	281	221	-	3	1	491	4,383	4,027
106年	26	13	9	333	899	161	267	203	-	3	6	424	4,369	3,862
107年	30	17	5	326	821	202	328	261	-	1	9	487	4,941	4,417
108年	16	14	13	278	773	195	334	238	-	1	5	490	5,451	4,963
1月	3	3	1	17	61	19	29	22	-	1	-	36	440	404
2月	1	1	1	21	66	12	23	14	-	-	-	44	382	349
3月	-	3	-	26	59	13	21	16	-	-	-	27	409	379
4月	1	2	-	20	58	16	27	14	-	-	-	39	477	437
5月	-	1	1	26	71	16	21	16	-	-	-	46	431	378
6月	1	2	1	24	59	4	36	27	-	-	-	35	482	442
7月	-	2	1	22	77	19	26	17	-	-	-	38	437	399
8月	1	-	1	29	58	20	23	21	-	-	-	45	425	376
9月	-	-	2	27	64	20	32	19	-	-	-	44	466	419
10月	2	-	1	28	54	14	27	21	-	-	-	40	490	453
11月	2	-	2	19	74	22	33	22	-	-	3	40	492	441
12月	5	-	2	19	72	20	36	29	-	-	2	56	520	486
東區	7	3	13	109	370	82	163	127	-	1	3	211	2,515	2,318
西區	9	11	-	169	403	113	171	111	-	-	2	279	2,936	2,645

資料來源：本局公務統計報表1763-00-02-2編製。

# 急 救 護 急 救 處 置

單位：次數

處置				心肺復甦術			藥物處置				其他處置					線上 指導 醫師
夾板 固定	長背 板固 定	抽吸 式護 木	KED 固定	CPR	使用AED		靜脈 輸液	口服 葡萄 糖	協助 NTG 含片	協助 支氣 管擴 張劑	保暖	心理 支持	生命徵象 監測	急產 接生	測量血 糖	
					不建 議電 擊	電擊										
494	603		37	194	163	13	2	33	-	-	6,731	7,917	2,035	-	-	-
447	684		37	212	200	12	1	42	-	-	8,108	9,195	3,241	3	-	-
493	818		28	231	217	14	2	34	-	-	9,276	10,449	4,168	3	-	-
463	787		34	205	190	15	3	46	-	-	9,763	10,896	4,287	1	-	-
502	790		31	246	214	15	4	56	-	-	9,737	10,896	5,159	5	-	-
470	699		21	211	175	28	2	61	-	-	9,665	10,896	8,016	4	-	-
390	696		11	232	209	28	1	65	-	-	10,418	12,009	10,127	5	-	-
403	665		12	207	193	25	2	57	-	-	10,296	11,694	10,283	12	-	-
256	578	-	16	251	218	33	14	56			9,042	10,664	-	4	-	1
181	510	190	9	244	201	43	16	47	7	3	8,837	10,791	-	7	959	3
173	551	217	15	314	250	67	55	85	6	6	7,783	11,285	-	3	1,132	25
-	485	192	11	313	219	92	117	95	14	6	7,419	11,990	-	6	1,329	34
-	42	4	-	31	21	9	8	13	2	3	715	1,003	-	1	94	4
-	40	7	-	20	15	5	9	3	3	1	636	902	-	-	87	2
-	35	14	1	21	16	4	5	6	2	1	661	925	-	1	83	1
-	47	22	2	21	20	2	10	11	2	-	691	1,082	-	-	125	4
-	40	15	1	21	4	16	10	7	-	-	625	951	-	-	102	1
-	36	11	-	32	3	29	9	8	-	-	547	988	-	-	117	3
-	41	16	1	23	20	6	8	9	1	-	550	941	-	-	104	2
-	33	12	-	23	18	5	8	6	1	-	522	958	-	-	100	3
-	46	14	2	27	22	2	10	7	-	-	558	1,020	-	-	133	3
-	45	22	1	27	22	5	14	10	2	-	562	999	-	3	104	1
-	40	32	1	32	29	4	16	7	-	-	620	1,062	-	1	129	5
-	40	23	2	35	29	5	10	8	1	1	732	1,159	-	-	151	5
-	221	91	4	156	109	48	67	41	5	3	4,178	5,413	-	3	569	22
-	264	101	7	157	110	44	50	54	9	3	3,241	6,577	-	3	760	12

## 6-3 嘉義市消防緊急

區域別	到院前 心肺功 能停止	有目擊者	有旁觀者 CPR	有使用 PAD	院前 ROSC	事故		
						住宅	工廠/ 工作地點	運動中心
105年	251	108	66	5	45	192	2	3
106年	240	112	87	7	12	189	2	2
107年	310	157	174	6	15	218	9	1
108年	294	152	163	3	10	218	7	-
1月	28	12	19	-	-	23	-	-
2月	20	11	7	-	1	14	2	-
3月	21	12	10	-	-	17	-	-
4月	20	12	9	-	-	17	-	-
5月	21	9	11	-	-	14	1	-
6月	30	18	17	-	-	23	1	-
7月	22	13	8	-	2	15	-	-
8月	21	9	15	-	-	18	-	-
9月	23	14	13	-	1	12	1	-
10月	25	10	14	-	2	20	1	-
11月	30	16	18	-	2	21	-	-
12月	33	16	22	-	2	24	1	-
東區	151	85	87	3	5	111	3	-
西區	143	67	76	-	5	107	4	-

資料來源：本局公務統計報表1763-00-03-2編製。



# 救護到院前心肺功能停止傷病患統計

單位:人次

地點型態							
街道／公路	公共建築	療養院	教育/學校	捷運站／ 車站／機場	診所／ 護理之家	其他	不清楚
17	17	5	1	0	10	18	1
8	3	6	2	1	15	12	-
15	5	12	1	3	19	26	1
17	-	6	1	-	25	20	-
1	-	-	-	-	2	1	-
-	-	2	-	-	1	-	-
3	-	0	-	-	-	1	-
-	-	2	-	-	1	-	-
2	-	1	-	-	1	2	-
1	-	-	-	-	4	1	-
1	-	1	-	-	4	1	-
-	-	-	-	-	1	2	-
1	-	-	-	-	3	6	-
1	-	-	-	-	1	2	-
2	-	-	-	-	5	2	-
3	-	-	1	1	2	2	-
6	-	3	1	-	20	7	-
11	-	3	-	-	5	13	-

表 7-1 嘉義市消防員工

年 別 及 區 別	總 計	因 公 傷 亡				
		合 計	因 公 殉 職	因 公 死 亡	因 公 全 殘	因 公 半 殘
96年	5	3	-	-	-	-
97年	2	1	-	-	-	-
98年	2	2	-	-	-	-
99年	3	3	-	-	-	-
100年	2	2	-	-	-	-
101年	-	-	-	-	-	-
102年	-	-	-	-	-	-
103年	-	-	-	-	-	-
104年	-	-	-	-	-	-
105年	-	-	-	-	-	-
106年	-	-	-	-	-	-
107年	-	-	-	-	-	-
108年	-	-	-	-	-	-
東區	-	-	-	-	-	-
西區	-	-	-	-	-	-

資料來源：本局公務統計報表1769-03-01-2編製。

# 傷亡慰問及急難濟助

單位：人

因公受傷	意外死亡	意外受傷	因病死亡	因病住院	急難濟助		
					合計	眷屬死亡	眷屬重病住院
3	1	-	-	1	-	-	-
1	-	-	-	1	-	-	-
2	-	-	-	-	-	-	-
3	-	-	-	-	-	-	-
2	-	-	-	-	-	-	-
-	-	-	-	-	-	-	-
-	-	-	-	-	-	-	-
-	-	-	-	-	-	-	-
-	-	-	-	-	-	-	-
-	-	-	-	-	-	-	-
-	-	-	-	-	-	-	-
-	-	-	-	-	-	-	-
-	-	-	-	-	-	-	-
-	-	-	-	-	-	-	-
-	-	-	-	-	-	-	-

表 7-2 嘉 義 市 義 勇 消

年 別 及 區 別	總 計	因 公		
		合 計	因 公 殉 職	因 公 死 亡
96年	8	3	-	-
97年	1	-	-	-
98年	8	3	-	-
99年	3	-	-	-
100年	7	4	-	-
101年	2	-	-	-
102年	1	-	-	-
103年	6	-	-	-
104年	5	-	-	-
105年	6	1	-	-
106年	4	2	-	-
107年	1	1	-	-
108年	6	4	-	-
東區	3	3	-	-
西區	3	1	-	-

資料來源：本局公務統計報表1769-03-02-2編製。

# 防 人 員 傷 亡 統 計

單位：人

傷 亡			意 外 死 亡	因 病 死 亡
因 公 全 殘	因 公 半 殘	因 公 受 傷		
-	-	3	-	5
-	-	-	-	1
-	-	3	-	5
-	-	-	-	3
-	-	4	-	3
-	-	-	-	2
-	-	-	-	1
-	-	-	-	6
-	-	-	-	5
-	-	-	-	5
-	-	2	-	2
-	-	1	-	-
-	-	4	-	2
-	-	3	-	-
-	-	1	-	2