

中華民國100年

金門縣消防局統計年報

2011

金門縣消防局 編印

一、本局概況	第 1	頁
二、本局組織系統圖	第 2	頁
三、提要說明及統計圖	第 3	頁
1. 提要說明	第 4	頁
2. 100年會計年度本局主管歲出、資本支出比例圖	第 6	頁
3. 金門縣歷年消防人力指標	第 6	頁
4. 100年金門縣火災各時段發生件數	第 7	頁
5. 100年金門縣各類火災發生原因	第 7	頁
6. 100年金門縣火災發生件數月份別	第 8	頁
7. 100年金門縣消防緊急救護服務急救人次	第 8	頁
四、統計表	第 9	頁
1. 金門縣消防局歲出預算	第 10	頁
2. 金門縣消防人力統計	第 12	頁
3. 金門縣義消人數	第 14	頁
4. 金門縣消防、救護車輛裝備	第 16	頁
5. 金門縣消防水源	第 18	頁
6. 金門縣列管建築物	第 20	頁
7. 金門縣消防安全檢查列管對象	第 22	頁
8. 金門縣消防安全設備查察處理	第 30	頁
9. 金門縣消防安全設備檢修申報	第 32	頁
10. 金門縣防焰規制執行情形-防焰性能認證合格廠商	第 34	頁
11. 金門縣防焰規制執行情形-設置防焰物品場所	第 36	頁
12. 金門縣防火管理執行情形	第 38	頁
13. 金門縣火災損失統計	第 40	頁
14. 金門縣火災發生原因	第 42	頁
15. 金門縣火災發生時間統計	第 44	頁
16. 金門縣火災發生件數及死傷人數統計	第 46	頁
17. 金門縣火災出動人員、車輛、船艇、直昇機統計	第 48	頁
18. 金門縣近年來天然災害損失概況	第 50	頁
19. 金門縣消防緊急救護服務	第 52	頁
20. 金門縣消防緊急救護急救處置	第 54	頁

編輯說明

- 一、本刊為本局各項業務重點、業務績效之重要統計數據，旨在提供歷年不斷積極努力維護本縣消防之概況，並作為將來檢討改進之參考。
- 二、本刊各項資料，係根據本局各單位定期報表及其他有關資料蒐集彙編，資料來源分別註明於各表之下。
- 三、本刊所列資料，以民國100年為主，並將歷年資料一併刊列，俾便長期時間數列之比較，藉資察往知來。
- 四、本刊各項統計數字，倘因校正、修訂，致與前輯不同者，悉以本輯登載資料為準。
- 五、本刊所陳列數字以電子計算機整理計算，其尾數採四捨五入法計列，故總數與細項之和容有出入。
- 六、本刊所用之符號代表意義如下：
 - 「-」代表無數字。
 - 「…」代表數字不明。
 - 「0」代表有數字而不及一單位。

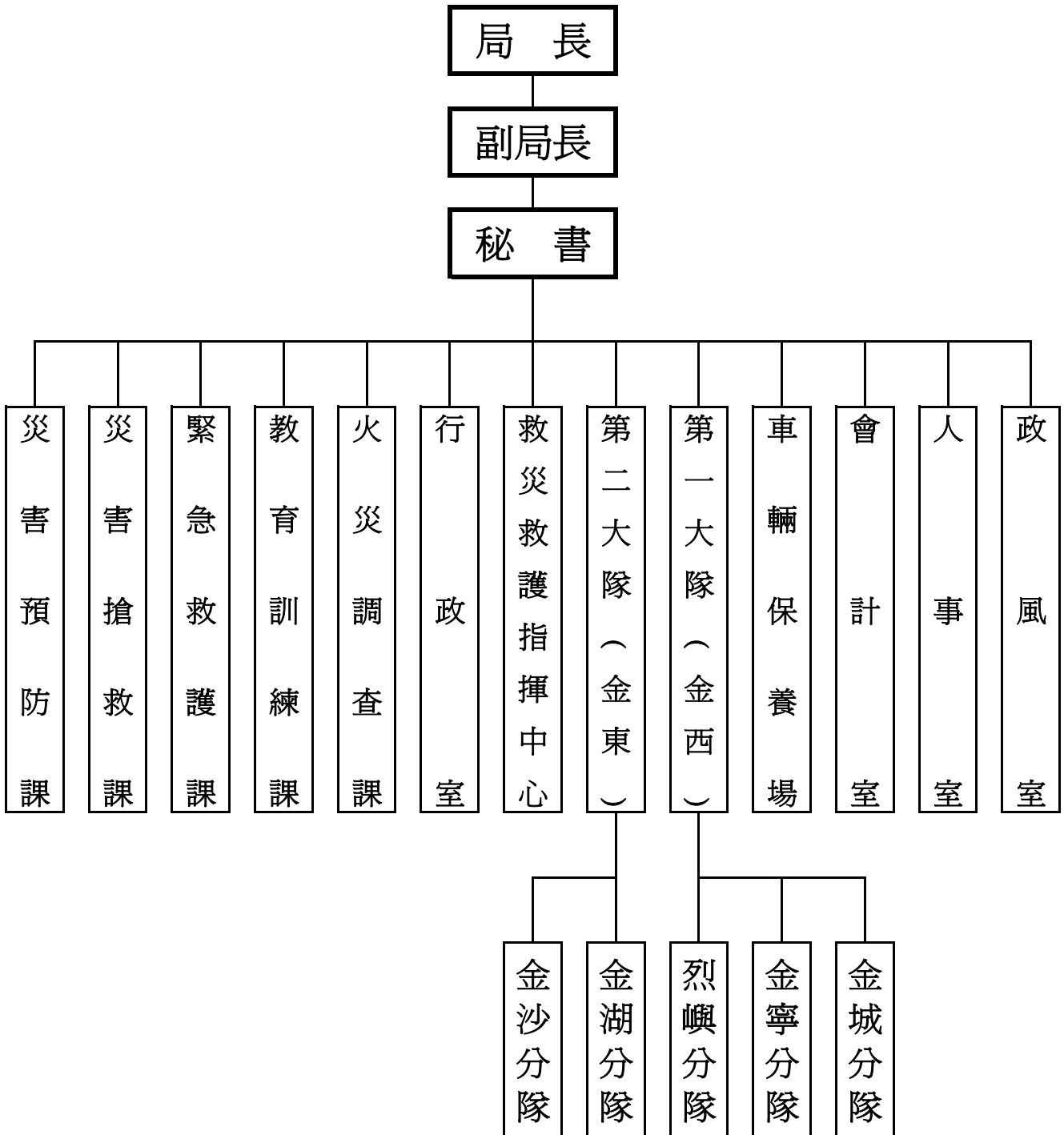
本局概況

金門地區自八十一年十一月七日終止戰地政務體制，實施地方自治後，開放觀光高樓建築林立，諸如旅館、KTV、三溫暖、餐廳等各種休閒場所如雨後春筍般相繼設立，相對的違章建築、巷道仍層出不窮，民眾並未深慮消防安全之重要。為預防火災、搶救災害、緊急救護及災害防救，以維護公共安全，確保人民生命財產，特依據「金門縣政府組織自治條例」第十一條之規定訂定「金門縣消防局組織規程」，健全本縣消防體系，本局遂於八十九年五月九日正式成立。

各單位職掌如下：

- (一) 災害搶救課：災害搶救規劃、督導及緊急救護業務之規劃、督導及義勇消防人員運用管理等事項。
- (二) 災害預防課：防災規劃、宣導、管理、及水、風、震災防護及防災科學教育館之規劃、管理等事項。
- (三) 火災調查課：火災原因之調查、鑑識、統計、分析及火災證明之核發等事項。
- (四) 行政室：文稿收發繕核、機要文電管理、文書、檔案、公關及不屬於其他課、室、中心之事項。
- (五) 教育訓練課：消防人員教育訓練進修、消防學術倡導、研究發展等事項。
- (六) 救災救護指揮中心：一一九報案受理、救災救護勤務之規劃、指揮調度、協調聯繫、各項救災救護與服務成果統計及資訊業務處理等事項。
- (七) 緊急救護課：緊急救護業務規劃、督導、考核及衛生醫療機構之聯繫、協調事項，救護技術、大量傷病患救援協助策劃與執行等事項。
- (八) 人事室、政風室、會計室：各依法辦理人事管理、政風及歲計、會計、統計等事項。

組織編制圖



提要說明及統計圖

提要說明

一、消防預算：

本局 100 年度歲出預算包含追加減預算編列 177,793,000 元，占縣府總預算 1.35%。100 年度編列之經費資本門占 19%、經常門占 18%、人事費占 63%（詳圖 1）；本年度經常門決算數 133,379,180 元，執行率 93.04%，資本門決算數 32,623,658 元，執行率 94.74%，合計決算數 166,002,838 元，達年度預算 93.37%。

二、消防人力及裝備設施：

本局 100 年底現有人員 69 人，其中以受警察大學及警察專科學校教育 55 人占 79.71%最多，研究所學歷 5 人占 7.25%居次，具有大學學歷者 4 人、專科學歷者 4 人及高中(職)1 人。消防人員之年齡分組，以 30~34 歲 28 人占 40.58%最多，35~39 歲 13 人占 18.84%居次，40~44 歲 8 人占 11.59%居三。

截至 100 年底止，本縣消防人力 330 人，其中消防人員 69 人、義消 261 人（詳圖 2），消防車 26 輛、救災車 9 輛、消防勤務車 8 輛、救護車 10 輛；全縣設籍人口 103,883 人，平均每萬人有消防人力（含義消）33 人、消防車 2.6 輛。

本縣主要之消防水源為消防栓，截至 100 年底地上式消防栓計 187 支占 46.63%，其他（例如人工池塘）166 處占 40.40%居次，地下式消防栓計 46 支占 11.47%第三，蓄水池數 2 處占 0.50%最少。

三、火災預防：

100 年底應設消防安全設備之列管建築物計 384 棟，較上年同期 330 棟增加 54 棟。

消防安全檢查列管對象指依據消防法第 6 條第 1 項規定，應設消防安全設備之場所，並得依場所危險程度分類列管；100 年底列管對象 384 家，較上年 330 家增加 54 家。

依據消防法第 6 條，消防機關得依場所之危險程度，分類列管檢查場所之消防安全設備；100 之全年檢查件數為 615 件次，較上年度 513 件增加 102 件次。

100 年底甲類場所應申報家數 141 家，已申報為 122 家；申報率為 86.52%；甲類以外場所應申報家數 209 家，已申報家數為 160 家，申報率為 76.56%。

防焰性能認證合格廠商 100 年底列管家數為 2 家，檢查件次 24 件，較上年 24 件增加 0 件，合格件數 24 件，較上年 24 件增加 0 件，違規罰鍰情形停止核發防焰標示 0 件。

設置防焰物品場所 100 年列管家數為 133 家，檢查件次 276 件，合格件數 275 件，複查件數 1 件，違規處理情形限期改善 1 件，開立舉發單 1 件。

100 年底防火管理執行情形應遴用防火管理人家數為 171 家，已遴用防火管理人為 165 家，較上年度 156 家增加 9 家。

四、災害分析：

民國 100 年全縣發生火警計 80 件，全年因火災而死亡 0 人、受傷 1 人，財物損失估計達新台幣 1,850 仟元。

100 年火警發生依時段分析(詳圖 3)，以中午 12~15 時段發生 27 件占 33.75% 最多，上午 9~12 時段及中午 12~15 時段各發生 19 件占 23.75% 居次，下午 18~21 時段發生 7 件占 8.75% 第三，發生時段較少者為 3-6 時段，發生 1 件占 1.25%。依發生火災原因(詳圖 4) 以其他引起 73 件占 91.25% 最多，電器設備引起 3 件占 3.75% 居次，人為縱火、爐火烹調、玩火及瓦斯漏氣或爆炸各引起 1 件占 1.25% 第三，其餘菸蒂或機械設備等 9 項未發生。

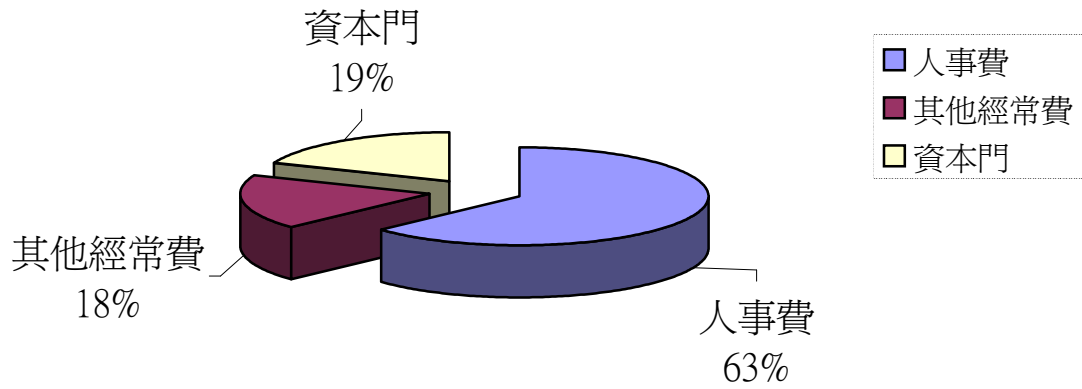
100 年火警發生月份(詳圖 5) 以 4 月份發生 26 件占 32.50% 最多，2 月份及 12 月份各發生 9 件占 11.25% 居次，1 月份、3 月份及 1 月份各發生 8 件占 10% 第三，發生月份最少者為 6 月份及 7 月份僅發生 1 件，5 月份及 8 月份則無火災發生。

100 年天然災害主要是遭受南瑪都颱風的侵襲，造成房屋半倒、大型招牌掉落等多項災害損失。

五、緊急救護：

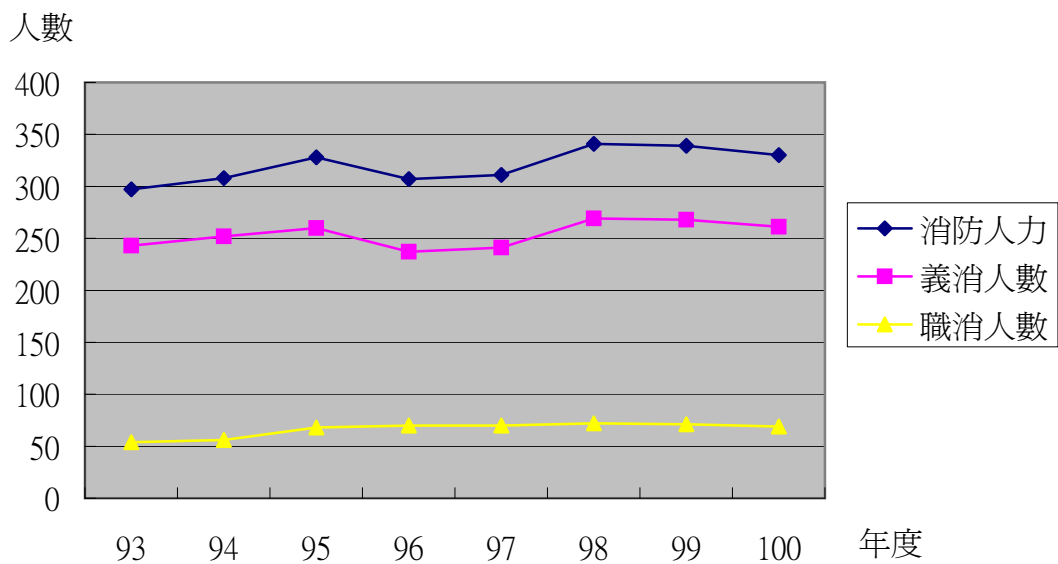
消防緊急救護服務成果全年出勤次數計 2,407 車次，急救送醫人數計 2,210 人次；全年空跑次數計 276 次占出勤次數 11.47%。依急救原因分析(詳圖 6) 以車禍受傷 585 人次占 26.47% 最多，非創傷類其他 518 人次占 23.44% 居次，急病 512 人次占 23.17% 第三。

100會計年度本局主管歲出經、資門支出
比例圖



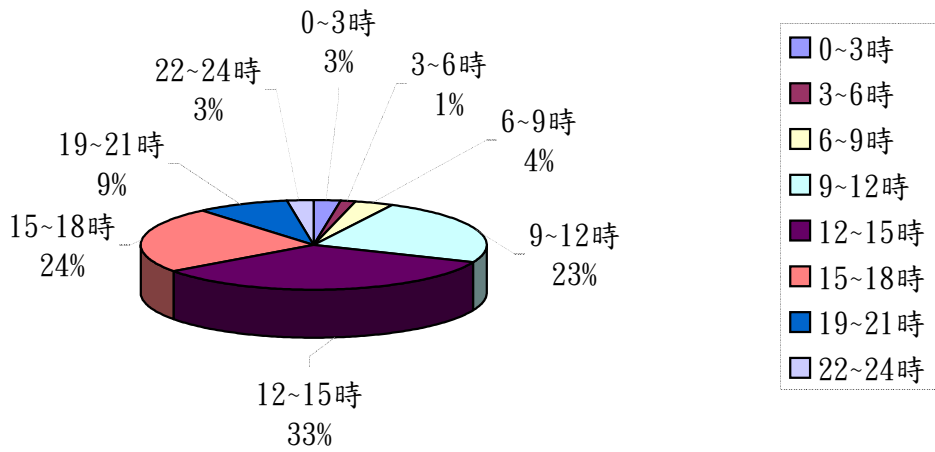
圖一

金門縣歷年消防人力指標



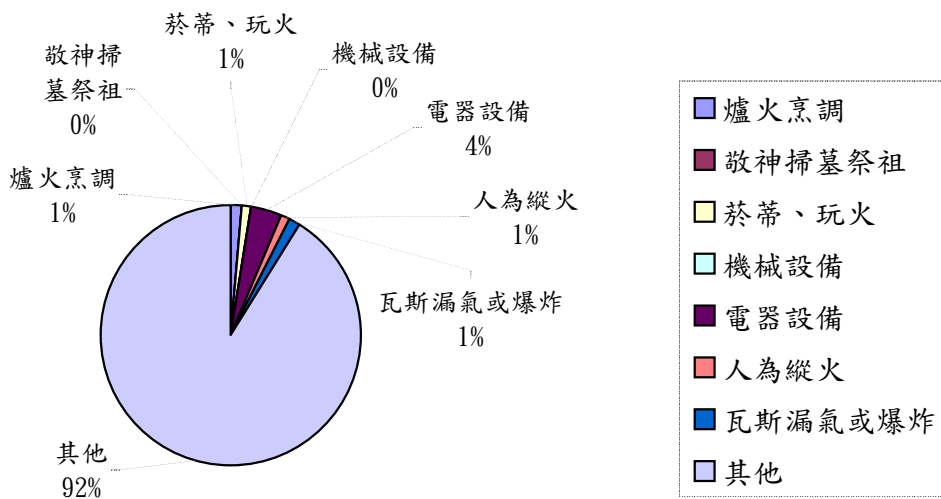
圖二

100年金門縣火災各時段發生件數



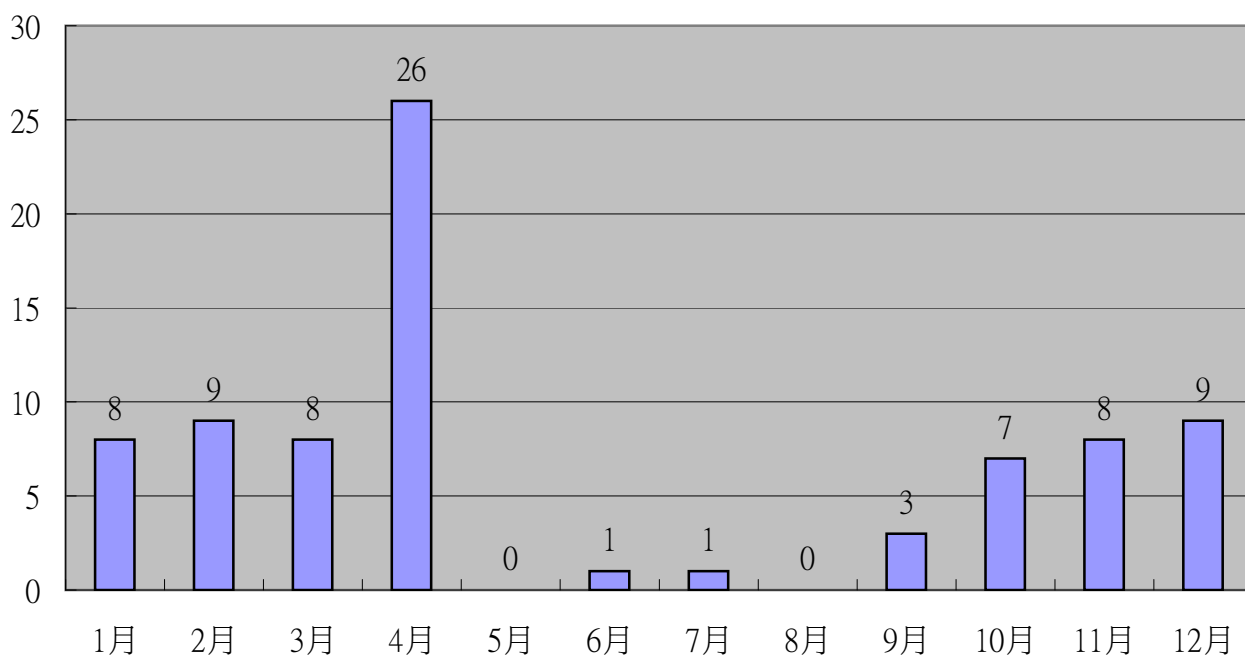
圖三

100年度金門縣各類火災發生原因



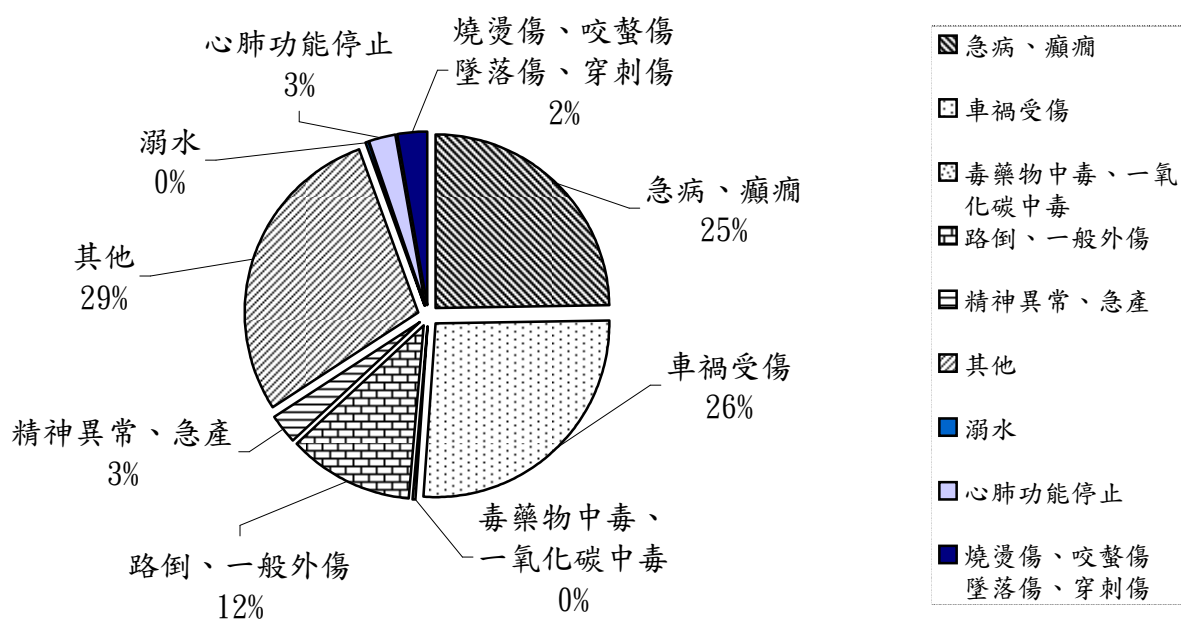
圖四

100年度金門縣火災發生件數月份別



圖五

100年度金門縣消防緊急救護服務急救人次



圖六

統計表

表1 金門縣消防局歲出預算

單位：新台幣元

會計年度	金門縣政府 歲出預算總計	本局歲出 預算合計	占縣總歲 出百分比 %	一般行政	消防業務	房屋建築及設備	資訊設備	交通及運輸設備	機械設備	雜項設備	其他
93 年 度	9 468 386 000	176 345 000	1.86%	90 266 000	17 558 000	30 250 000	330 000	35 111 000	280 000	2 550 000	-
94 年 度	10 194 962 000	171 563 000	1.68%	88 136 000	18 500 000	5 000 000	12 640 000	42 683 000	1 088 000	3 516 000	-
95 年 度	8 800 176 000	145 932 000	1.66%	101 818 000	22 458 000	7 650 000	80 000	8 000 000	2 669 000	3 257 000	-
96 年 度	8 948 489 000	166 913 000	1.87%	110 640 000	22 415 000	2 448 000	697 000	3 160 000	12 264 000	15 289 000	-
97 年 度	10 504 299 000	177 366 000	1.69%	104 886 000	22 908 000	22 250 000	160 000	3 180 000	1 857 000	22 125 000	-
98 年 度	14 006 766 000	200 213 000	1.43%	107 409 000	24 738 000	16 590 000	500 000	41 520 000	480 000	8 976 000	-
99 年 度	11 005 921 000	170 449 000	1.55%	112 931 000	27 880 000	6 700 000	8 936 000	2 436 000	6 814 000	4 752 000	-
100 年 度	13 201 957 000	177 793 000	1.35%	116 403 000	26 956 000	700 000	20 640 000	6 208 000	105 000	6 781 000	-

資料來源：根據本局會計室資料編製。

表2 金門縣消防人力統計

中華民國 100年底

單位：人

單位名稱	編制額	預算額	現有員額																		按性別分			
			按官職等分									按年齡分									男	女		
			合計	十職等以上			六至九職等			五職等以下			未滿25歲	25-29歲	30-34歲	35-39歲	40-44歲	45-49歲	50-54歲	55-59歲			60-64歲	65歲以上
	小計	警監	簡任	小計	警正	薦任	小計	警佐	委任															
總計	76	76	69	1	1	-	48	42	6	20	18	2	-	6	28	13	8	6	4	3	1	-	63	6
局本部	30	30	23	1	1	-	20	14	6	2	-	2	-	1	7	1	3	3	4	3	1	-	17	6
第一大隊	6	6	6	-	-	-	4	4	-	2	2	-	-	-	1	4	-	1	-	-	-	-	6	-
金寧分隊	8	8	8	-	-	-	5	5	-	3	3	-	-	3	2	2	1	-	-	-	-	-	8	-
金城分隊	10	10	10	-	-	-	4	4	-	6	6	-	-	-	8	1	1	-	-	-	-	-	10	-
烈嶼分隊	5	5	5	-	-	-	3	3	-	2	2	-	-	1	2	-	-	2	-	-	-	-	5	-
第二大隊	2	2	2	-	-	-	2	2	-	-	-	-	-	-	-	2	-	-	-	-	-	-	2	-
金湖分隊	8	8	8	-	-	-	5	5	-	3	3	-	-	1	3	2	2	-	-	-	-	-	8	-
金沙分隊	7	7	7	-	-	-	5	5	-	2	2	-	-	-	5	1	1	-	-	-	-	-	7	-

單位名稱	現有員額																			
	按考試及任用分									按學歷分										
	警察特考			高普考		其他考試		以技術機要人員任用	比照警佐待遇	中央警察大學				警察專科學校		其他院校				
乙等	丙等	丁等	高考	普考	相當高考以上	相當普考以下	研究所			大學	專修科	警佐班	專科警員班	警員班	研究所	大學	專科	高中(職)	國中(初中)以下	
總計	46	16	-	-	-	5	2	-	-	4	6	-	5	39	1	5	4	4	1	-
局本部	15	1	-	-	-	5	2	-	-	2	3	-	2	4	1	3	3	4	1	-
第一大隊	5	1	-	-	-	-	-	-	-	-	-	-	1	4	-	1	-	-	-	-
金寧分隊	5	3	-	-	-	-	-	-	-	-	1	-	-	6	-	-	1	-	-	-
金城分隊	5	5	-	-	-	-	-	-	-	-	-	-	-	10	-	-	-	-	-	-
烈嶼分隊	3	2	-	-	-	-	-	-	-	-	-	-	1	3	-	1	-	-	-	-
第二大隊	2	-	-	-	-	-	-	-	-	1	1	-	-	-	-	-	-	-	-	-
金湖分隊	5	3	-	-	-	-	-	-	-	-	1	-	1	6	-	-	-	-	-	-
金沙分隊	6	1	-	-	-	-	-	-	-	1	-	-	-	6	-	-	-	-	-	-

資料來源：根據本局人事室資料編製。

表3 金門縣義消人數

單位：人、歲

年底別	總計	按性別分		按職稱分																				按年齡分															
		男	女	總隊						大隊						中隊				分隊						未滿 25歲	25 ~ 29	30 ~ 34	35 ~ 39	40 ~ 44	45 ~ 49	50 ~ 54	55 ~ 59	60 ~ 64	65 歲 以上				
				總 隊長	副 隊長	總 幹事	副 總幹事	幹 事	顧 問	大 隊長	副 隊長	總 幹事	副 總幹事	幹 事	助 理 幹事	顧 問	中 隊長	副 隊長	幹 事	助 理 幹事	顧 問	分 隊長	副 分 隊長	幹 事	助 理 幹事											顧 問	小 隊長	副 小 隊長	隊 員
93年底	243	-	-	1	3	1	3	3	10	2	4	2	5	4	-	20	-	-	-	-	-	6	11	6	-	50	13	-	99	4	21	26	26	42	31	49	28	14	2
94年底	252	-	-	1	3	1	3	3	10	2	4	2	5	4	-	20	-	-	-	-	-	6	12	6	-	60	11	-	99	8	19	33	34	58	44	32	14	7	3
95年底	260	-	-	1	3	1	3	3	11	2	4	2	6	4	-	28	-	-	-	-	-	6	12	6	6	56	13	13	80	6	12	40	31	53	46	32	21	14	5
96年底	237	-	-	1	2	1	3	3	-	2	3	2	6	4	-	-	4	8	7	6	-	13	19	13	6	-	13	13	108	5	14	40	30	47	41	35	19	5	1
97年底	241	-	-	1	3	1	2	3	3	2	4	2	6	3	-	-	4	8	7	6	-	13	19	13	6	-	12	13	110	4	12	34	40	43	41	39	21	5	2
98年底	269	182	87	1	3	1	2	2	2	2	4	2	6	3	-	-	4	8	7	6	-	16	22	16	6	-	13	13	130	5	18	31	49	42	51	39	26	6	2
99年底	268	184	84	1	2	1	2	1	2	2	4	2	6	2	-	-	4	8	7	6	-	16	22	16	6	-	13	13	132	3	20	29	41	40	57	40	32	5	1
100年底	261	180	81	1	3	1	3	2	-	2	4	2	5	4	-	-	4	8	8	6	-	16	22	16	6	-	13	13	122	2	18	26	41	42	51	45	28	7	1

資料來源：根據本局教育訓練課資料編製。

表4 金門縣消防、救護車輛裝備

年底	消防車 (輛)								救災車 (輛)								消防勤務車 (輛)						救護車輛 (輛)			消防裝備														
	合計	直線雲梯消防車	屈折雲梯消防車	水塔消防車	化學箱消防車	水庫消防車	泡沫消防車	幫浦消防車	合計	救災器材	排煙車	照明車	空氣壓縮車	救災指揮車	水車	災查車	化學災害車	災驗車	消防警備車	合計	汽車					機	合計	一般型	加護型	消防直昇機(輛)	空氣器(輛)	救(輛)	消防(套)	高消防(套)	破壞器材組(套)	空氣壓縮機(台)	潛水裝備(套)	小型幫浦(台)		
																					合計	消防後勤車	消防查察車	災害預防宣導車	地震體驗車														緊急修護車	高塔訓練車
93年底	18	2	-	-	1	9	3	-	3	1	-	-	-	-	1	-	-	-	-	6	6	-	-	-	-	-	16	8	8	-	-	68	5	50	-	7	1	4	6	10
94年底	21	2	-	-	1	11	3	-	4	8	2	-	-	-	5	-	-	-	1	10	8	1	1	-	-	-	16	10	10	-	-	68	5	123	-	19	1	3	8	9
95年底	22	2	-	-	2	11	3	-	4	9	3	-	-	-	5	-	-	-	1	10	8	1	1	-	-	-	13	10	10	-	-	68	5	123	-	19	1	3	8	9
96年底	22	2	-	-	2	11	3	-	4	9	3	-	-	-	5	-	-	-	1	11	8	1	2	-	-	-	13	10	10	-	-	88	5	123	-	19	1	3	8	9
97年底	22	2	-	-	2	11	3	-	4	10	3	1	-	-	5	-	-	-	1	11	9	-	2	-	-	-	12	10	10	-	-	88	5	123	-	20	1	5	8	10
98年底	23	3	-	-	2	10	4	-	4	10	3	1	-	-	5	-	-	-	1	11	9	-	2	-	-	-	12	10	10	-	-	88	5	123	-	20	1	5	8	10
99年底	23	3	-	-	2	10	4	-	4	10	3	1	-	-	5	-	-	-	1	12	9	1	2	-	-	-	11	10	10	-	-	88	5	123	-	20	1	5	8	10
100年底	26	3	-	-	2	13	4	-	4	9	3	1	-	-	4	-	-	-	1	8	5	1	2	-	-	-	10	10	10	-	-	88	5	123	-	20	1	17	8	10

資料來源：根據本局行政室資料編製。

表5 金門縣 消防水源

年 別	消防栓數(支)			蓄水池數(處)	游泳池數(處)	深水井數(口)	其他
	合 計	地 上 式	地 下 式				
93 年 底	141	82	59	38	5	-	-
94 年 底	144	88	56	27	5	-	26
95 年 底	167	107	60	25	5	8	26
96 年 底	180	117	63	1	5	10	59
97 年 底	194	134	60	1	7	10	70
98 年 底	212	155	57	2	7	10	122
99 年 底	216	161	55	2	7	10	122
100 年 底	233	187	46	2	8	10	148

資料來源：根據本局災害搶救課資料編製。

表6 金門縣列管建築物

年 底 別	總 計	五 層 以 下	六 層	七 層	八 層	九 層	十 層	十 一 層	十 二 層	十 三 層	十 四 層	十 五 層	十 六 層	十 七 層	十 八 層	十 九 層	二 十 層	二 十 一 層	二 十 二 層	二 十 三 層	二 十 四 層	二 十 五 層	二 十 六 層	二 十 七 層	二 十 八 層	二 十 九 層	三十 層 以 上
93年底	292	283	4	2	-	-	1	1	1	-	-	-	-	-	-	-	-	-	-	-	-	-	-	-	-	-	-
94年底	312	301	2	4	2	-	1	1	1	-	-	-	-	-	-	-	-	-	-	-	-	-	-	-	-	-	-
95年底	308	298	3	3	1	1	-	1	1	-	-	-	-	-	-	-	-	-	-	-	-	-	-	-	-	-	-
96年底	336	321	3	6	2	1	1	1	1	-	-	-	-	-	-	-	-	-	-	-	-	-	-	-	-	-	-
97年底	310	295	3	6	2	1	1	1	1	-	-	-	-	-	-	-	-	-	-	-	-	-	-	-	-	-	-
98年底	317	303	3	6	2	1	1	1	-	-	-	-	-	-	-	-	-	-	-	-	-	-	-	-	-	-	-
99年底	330	319	2	5	-	-	2	1	1	-	-	-	-	-	-	-	-	-	-	-	-	-	-	-	-	-	-
100年底	384	373	2	5	-	-	2	1	1	-	-	-	-	-	-	-	-	-	-	-	-	-	-	-	-	-	-

資料來源：根據本局災害預防課資料編製。

表7 金門縣消防安全檢查列管對象

年底別	總計	電影片映演場所(戲院、電影院)	歌廳、舞廳、夜總會、俱樂部	美容院(觀光理髮、視聽理容等)、指壓按摩場所	錄影節目帶播映場所(MTV等)	視聽歌唱場所(KTV等)	酒家、酒吧、酒店(廊)	保齡球館、撞球場	集會堂	健身休閒中心(含提供指壓、三溫暖等設施之美容瘦身場所)	室內螢幕式高爾夫練習場	遊藝場所、電子遊戲場	資訊休閒場所	觀光旅館	飯店、旅(賓)館	招待所(限有寢室客房者)	商場、百貨商場、超級市場、零售市場	展覽場	餐廳	小計1
93年底	302	1	-	-	-	21	-	1	-	3	-	49	-	1	31	-	7	-	14	128
94年底	338	-	-	1	-	34	-	1	-	3	-	49	-	-	33	1	10	-	17	149
95年底	331	1	-	-	-	26	-	1	-	5	-	46	-	-	25	-	10	-	19	133
96年底	334	1	-	-	-	27	-	1	-	5	-	45	-	-	24	1	12	-	21	137
97年底	299	-	-	-	-	18	-	1	-	4	-	33	-	-	21	1	13	-	17	108
98年底	317	-	-	3	-	18	2	2	-	-	-	19	12	-	22	1	14	-	14	107
99年底	330	-	-	2	-	24	2	1	-	1	-	5	19	-	24	1	13	-	19	111
100年底	384	-	-	3	-	24	3	3	-	-	-	5	21	-	22	1	29	-	22	

資料來源：根據本局災害預防課資料編製。

表7 金門縣消防安全檢查列管對象(續一)

年底別	飲食店、咖啡廳	茶藝館	醫院	療養院	長期照護機構、養護機構、安養機構、老人服務機構(限供日間照顧、臨時照顧、短期保護及安置者)	托嬰中心	早期療育機構	安置及教養機構(收容未滿2歲兒童者)	護理之家機構、產後護理機構	身心障礙福利服務機構(限供住宿養護、日間服務臨時及短期照顧者)	身心障礙者職業訓練機構(限提供住宿或使用特殊器具者)	啟明/智/聰等特殊學校	三溫暖、公共浴室	車站、飛機場大廈、候船室	期貨經紀業、證券交易所、金融機構	學校教室	小計2
93年底	2	-	3	2	-	9	-	-	-	-	-	-	-	1	-	28	45
94年底	3	-	3	2	-	7	-	-	-	-	-	-	-	8	7	29	59
95年底	1	-	3	2	-	4	-	-	-	-	-	-	-	6	9	29	54
96年底	1	-	2	2	-	2	-	-	-	-	-	-	-	6	8	29	50
97年底	1	-	2	2	-	2	-	-	-	-	-	-	-	6	8	29	50
98年底	2	-	2	1	3	-	-	-	-	-	-	-	-	7	8	29	52
99年底	2	-	2	-	2	-	-	-	-	2	-	-	-	7	8	29	52
100年底	2	-	2	-	2	-	-	-	-	2	-	-	-	6	9	29	

資料來源：根據本局災害預防課資料編製。

表7 金門縣消防安全檢查列管對象 (續二)

年 底 別	課後托 育中心	補習班	訓練班	K書中心	甲類第6目 以外之安 置及教養 機構	甲類第6目 心障礙者 職業訓練 機構	圖書館、博物 館、美術館、陳 列館、史蹟資料 館、紀念館及其 他類似場所	寺廟、宗 祠、教堂、 靈骨塔及其 他類似場所	辦公室	靶場	診所	社區復健 中心	兒童及少 年心理輔 導或家庭 諮詢機構	身心障礙者就 業服務機構、 甲類第6目以 外之身心障礙 福利服務機構	老人文康機 構、甲類第6 目以外之老 人服務機構	集合住宅 寄宿舍	小計3
93年底	-	11	-	-	-	-	3	1	32	-	-	-	-	-	-	2	49
94年底	-	12	-	-	-	-	8	1	52	-	-	-	-	-	-	1	74
95年底	-	16	-	-	-	-	6	2	54	-	-	-	-	-	-	4	82
96年底	-	17	-	-	-	-	7	2	54	-	-	-	-	-	-	4	84
97年底	-	16	-	-	-	-	6	2	52	-	-	-	-	-	-	5	81
98年底	-	16	-	-	-	-	10	2	56	-	-	-	-	-	-	6	90
99年底	-	19	-	-	-	-	12	2	53	-	-	-	-	-	-	5	91
100年底	-	27	-	-	-	-	11	2	57	-	-	-	-	-	-	6	

資料來源：根據本局災害預防課資料編製。

表7 金門縣消防安全檢查列管對象 (續三完)

年 底 別	康復之家	體育館、活動中心	室內溜冰場、室內游泳池	電影攝影場、電視播送場	倉庫	傢俱展示販售場	幼稚園、托兒所	電信機器室	汽車修護場、飛機修理場、飛機庫	室內停車場、建築物依法附設之室內停車間	工作場所	地下建築物	高壓氣體設置標準暨安全管理辦法規定之場所	加油站	加氣站天然氣儲槽	其他複合用途場所	小計4	小計2	小計3	小計1	總計
93年底	-	4	1	-	-	-	-	-	-	-	-	-	-	7	-	68	80	45	49	128	302
94年底	-	3	2	-	-	-	-	3	3	-	34	-	-	8	-	3	56	59	74	149	338
95年底	-	4	2	-	-	-	-	3	5	-	6	-	-	8	-	34	62	54	82	133	331
96年底	-	4	2	-	-	-	-	3	5	-	11	-	-	10	-	28	63	50	84	137	334
97年底	-	4	2	-	-	-	-	3	5	-	12	-	-	8	-	26	60	50	81	108	299
98年底	-	3	2	-	1	-	6	3	7	-	14	-	24	8	-	-	68	52	90	107	317
99年底	-	3	2	-	1	-	9	3	11	-	17	-	22	8	-	-	76	52	91	111	330
100年底	-	3	3	-	2	5	9	3	11	-	19	-	19	9	-	13					

資料來源：根據本局災害預防課資料編製。

表8 金門縣消防安全設備查察處理

年 別	期 底 列 管 家 數 (家)	檢 查 情 形					複 查 情 形			違 規 處 理 情 形					罰 鍰 收 繳 情 形			強 制 執 行 件 次
		檢 查 件 次	合 格 件 次	不 合 格 件 次	檢 查 率 (%)	檢 查 合 格 率 (%)	複 查 件 次	複 查 不 合 格 件 次	複 查 不 合 格 率 (%)	限 期 改 善 件 次	舉 發 件 次	停 業 或 停 止 使 用	處 罰 鍰		件 次	金 額 (元) (2)	收 繳 率 [(2) / (1) * 1 00] (%)	
													件 次	金 額 (元) (1)				
93年	325	430	288	142	132.31	66.98	96	12	12.50	133	-	-	21	443 000	19	443 000	100.00	18
94年	324	480	438	42	148.15	91.25	55	5	9.09	33	-	-	3	8 000	1	2 000	25.00	-
95年	338	500	417	83	147.93	83.40	45	8	17.78	75	-	-	10	112 000	6	100 000	89.29	2
96年	345	500	449	51	144.93	89.80	32	9	28.13	42	-	-	9	96 000	6	62 245	64.84	2
97年	310	387	325	62	124.84	83.98	28	3	10.71	59	-	-	3	12 000	1	24 000	200.00	-
98年	317	486	392	94	153.31	80.66	45	3	6.67	91	3	-	5	72 000	4	48 000	66.67	1
99年	330	513	443	70	155.45	86.35	64	22	34.38	48	22	-	18	228 000	13	150 794	66.14	2
100年	384	615	558	57	160.16	90.73	29	9	31.03	53	9	-	10	190 000	13	197 797	104.10	3

資料來源：根據本局災害預防課資料編製。

表9 金門縣消防安全設備檢修申報

年 底 別	甲 類 場 所					甲 類 以 外 場 所					複 查 情 形			違 規 處 理 情 形				罰 鍰 收 繳		強 制 執 行 件 次	
	期 底 應 申 報 家 數	上 期 申 報 家 數	上 期 申 報 率 (%)	本 期 申 報 家 數	本 期 申 報 率 (%)	期 底 應 申 報 家 數	上 期 申 報 家 數	上 期 申 報 率 (%)	本 期 申 報 家 數	本 期 申 報 率 (%)	本 期 申 報 總 家 數	本 期 複 查 總 家 數	本 期 複 查 率 (%)	未 檢 修 申 報 限 改 件 次	處 罰 鍰			件 次	金 額 (元)		
															未 檢 修 申 報 件 次	消 防 專 技 人 員 不 實 檢 修 罰 鍰 件 次	總 金 額 (元)				
93年底	144	144	96.00	116	80.56	156	156	110.64	111	71.15	227	-	-	-	-	-	-	-	-	-	-
94年底	144	144	100.00	98	68.06	156	156	100.00	134	85.90	232	222	95.69	-	-	-	-	-	-	-	-
95年底	143	98	68.06	139	97.20	178	134	85.90	176	98.88	315	205	65.08	28	-	-	-	-	-	-	-
96年底	149	139	97.20	112	75.17	179	176	98.88	165	92.18	277	226	81.59	8	-	-	-	-	-	-	-
97年底	118	112	75.17	113	95.76	175	165	92.18	172	98.29	285	73	25.61	2	1	-	-	-	-	-	-
98年底	115	113	95.76	111	96.52	183	172	98.29	172	93.99	283	109	38.52	2	-	-	-	-	-	-	-
99年底	119	111	96.52	110	92.44	190	172	93.99	189	99.47	299	312	104.35	8	-	-	-	-	-	-	-
100年底	141	110	92.44	122	86.52	209	189	99.47	160	76.56	282	213	75.53	3	-	-	-	-	-	-	-

資料來源：根據本局災害預防課資料編製。

表10 金門縣防焰規制執行情形 - 防焰性能認證合格廠商

年 別	期 底 列 管 家 數 (家)	檢 查 件 次			不 合 格 件 次			合 格 件 次				複 查 件 次	違 規 處 理 情 形			罰 鍰 收 繳 情 形		強 制 執 行 件 次
		合 計	與 上 年 同 期 比 較		合 計	與 上 年 同 期 比 較		合 計	合 格 率 (%)	與 上 年 同 期 比 較			停 止 核 發 防 焰 標 示 件 次	處 罰 鍰		件 次	金 額 (元)	
			上 年 同 期 合 計	增 減 率 (%)		上 年 同 期 合 計	增 減 率 (%)			上 年 同 期 合 計	增 減 率 (%)			件 次	金 額 (元)			
93年	1	4	4	0.00	-	-	-	4	100.00	4	0.00	-	-	-	-	-	-	-
94年	1	4	4	0.00	-	-	-	4	100.00	4	0.00	-	-	-	-	-	-	-
95年	1	4	4	0.00	-	-	-	4	100.00	4	0.00	-	-	-	-	-	-	-
96年	2	19	4	375.00	-	-	-	19	100.00	4	375.00	-	-	-	-	-	-	-
97年	2	24	19	26.32	-	-	-	24	100.00	19	26.32	-	-	-	-	-	-	-
98年	2	24	24	0.00	-	-	-	24	100.00	24	0.00	-	-	-	-	-	-	-
99年	2	24	24	0.00	-	-	-	24	100.00	24	0.00	-	-	-	-	-	-	-
100年	2	24	24	0.00	-	-	-	24	100.00	24	0.00	-	-	-	-	-	-	-

資料來源：根據本局災害預防課資料編製。

表11 金門縣防焰規制執行情形 - 設置防焰物品場所

年 別	期 底 列 管 家 數 (家)	檢 查 件 次			不 合 格 件 次			合 格 件 次				複 查 件 次	違 規 處 理 情 形				罰 鍰 收 繳 情 形		強 制 執 行 件 次
		合 計	與 上 年 同 期 比 較		合 計	與 上 年 同 期 比 較		合 計	合 格 率 (%)	與 上 年 同 期 比 較			限 期 改 善 件 次	停 業 或 停 止 使 用 件 次	處 罰 鍰		件 次	金 額 (元)	
			上 年 同 期 合 計	增 減 率 (%)		上 年 同 期 合 計	增 減 率 (%)			上 年 同 期 合 計	增 減 率 (%)				件 次	金 額 (元)			
93年	46	166	167	-0.60	5	32	-84.38	161	96.99	135	19.26	3	8	-	3	24 000	4	90 000	-
94年	46	184	167	10.18	0	32	-100.00	184	100.00	161	14.29	-	-	-	-	-	-	-	-
95年	141	203	184	10.33	12	0	0.00	191	94.09	184	3.80	1	11	-	1	12 000	-	-	-
96年	149	313	203	54.19	5	12	-58.33	308	98.40	191	61.26	-	1	-	4	96 000	4	90 000	-
97年	121	149	313	-52.40	0	5	-100.00	149	100.00	308	-51.62	1	-	-	1	24 000	-	-	-
98年	110	179	149	20.13	2	0	0.00	177	98.88	149	18.79	-	2	-	-	-	-	-	-
99年	112	233	179	30.17	6	2	200.00	227	97.42	177	28.25	5	5	-	4	90 000	-	-	-
100年	133	276	233	18.45	1	6	-83.33	275	99.64	227	21.15	1	1	-	1	30 000	1	30 000	-

資料來源：根據本局災害預防課資料編製。

表12 金門縣防火管理執行情形

年 別	期底防火管理人執行情行				期底消防防護計畫制訂情形				期底共同消防防護計劃制定情形				本期自衛消防編組訓練		本期違反防火管理案件			本期罰鍰收繳情形			本期強制執行件次	(本期)罰鍰收繳情形			
	應遵用家數(家)	已 遵 用		與上年同期比較增減(百分點)	應制定家數(家)	已 製 定		與上年同期比較增減(百分點)	應制定件數(家)	已制定		與上年同期比較增減(百分點)	件數	人數	限期改善件數	處 罰 緩		件數	金額(元)(2)	收繳率[(2)/(1)]*100(%)		限期改善件次	與上年同期比較增減件次	處以罰鍰件次	與上年同期比較增減件次
		家數(家)	比例(%)			家數(家)	比例(%)			件數(家)	比例(%)					件次	金額(元)(1)								
93年	153	153	100.00	-	153	142	92.81	3.41	-	-	-	-	200	1 668	40	5	-	-	-	-	-	-	-	-	-
94年	155	153	98.71	-1.29	155	142	91.61	-1.20	-	-	-	-	124	2 291	-	-	-	-	-	-	-	-	-	-	
95年	147	143	97.28	-1.43	147	143	97.28	5.67	114	-	-	-	197	9 717	30	-	-	-	-	-	-	-	-	-	
96年	151	151	100.00	2.72	151	151	100.00	2.72	151	-	-	-	197	9 320	75	2	-	1	-	-	-	-	-	-	
97年	131	130	99.24	-0.76	131	130	99.24	-0.76	-	-	-	-	248	8 837	48	1	-	-	-	-	-	-	-	-	
98年	135	134	99.26	0.02	135	134	99.26	0.02	1	1	100.00	100.00	192	5 773	14	-	-	-	-	-	14	-	-	-	
99年	158	156	98.73	-0.53	158	156	98.73	-0.53	1	1	100.00	-	251	7 617	11	-	-	-	-	-	11	3	-	-	
100年	171	165	96.49	-2.24	171	165	96.49	-2.24	-	-	-100.00	-	297	8 909	25	-	-	-	-	-	25	14	-	-	

資料來源：根據本局災害預防課資料編製。

表13 金門縣 火災損失統計

年 別 及 行 政 區 別	發生件數	死 傷 人 數						財 物 損 失 估 值			被毀損 房屋數 (間)	被 毀 損 車 輛 數 (輛)					
		死			傷			合 計 (千 元)	房 屋 (千 元)	物 品 (千 元)		合 計	大型車	小型車	特種車	機車	其他
		合 計	男	女	合 計	男	女										
93 年	641	0	-	-	2	1	1	258,387	130	258,257	1	3	-	-	-	3	-
94 年	403	0	-	-	0	-	-	3,975	2,045	1,930	-	1	-	1	-	-	-
95 年	141	0	-	-	0	-	-	2,685	750	1,935	1	9	-	4	1	4	-
96 年	215	1	1	-	0	-	-	6,875	1,540	5,335	-	2	1	1	-	-	-
97 年	105	0	-	-	5	2	3	8,298	5,830	2,468	3	4	-	4	-	-	-
98 年	111	2	1	1	0	-	-	8,100	3,870	4,230	-	6	-	3	1	2	-
99 年	24	0	-	-	0	-	-	1,220	450	770	0	3	-	-	-	3	-
100 年	0	0	0	0	1	1	0	1,850	650	1,200	0	3	0	0	0	3	0
金城鎮	0	0	-	-	0	-	-	300	200	100	-	0	-	-	-	-	-
金湖鎮	0	0	-	-	0	-	-	0	-	-	-	0	-	-	-	-	-
金沙鎮	0	0	-	-	0	-	-	1,100	300	800	-	0	-	-	-	-	-
金寧鄉	0	0	-	-	1	1	-	350	150	200	-	0	-	-	-	-	-
烈嶼鄉	0	0	-	-	0	-	-	100	-	100	-	3	-	-	-	3	-

資料來源：根據本局火災調查課資料編製。

表14 金門縣 火災發生原因

年 月 別 及 行 政 區 別	火災件數	起 火 原 因														
		人為縱火	自殺	燈燭	爐火烹調	敬神掃墓 祭祖	菸蒂	電氣設備	機械設備	玩火	施工不慎	瓦斯漏氣 或爆炸	燃放爆竹	交通事故	原因不明	其他
93 年	641	4	-	1	8	-	-	4	4	-	2	1	-	-	-	617
94 年	403	4	-	3	1	-	-	6	-	-	1	-	1	-	-	387
95 年	141	2	-	1	3	2	-	5	1	-	-	-	1	1	-	125
96 年	215	3	-	1	2	4	-	2	-	1	-	-	1	-	-	201
97 年	105	3	-	-	-	1	1	6	1	1	-	2	-	1	-	89
98 年	111	4	-	-	-	-	1	5	2	-	-	-	-	-	1	98
99 年	24	3	-	-	-	-	-	5	-	-	-	-	-	-	-	16
100 年	80	1	0	0	1	0	0	3	0	1	0	1	0	0	0	73
1 月	8	-	-	-	-	-	-	-	-	-	-	-	-	-	-	8
2 月	9	1	-	-	-	-	-	-	-	1	-	-	-	-	-	7
3 月	8	-	-	-	-	-	-	-	-	-	-	-	-	-	-	8
4 月	26	-	-	-	-	-	-	-	-	-	-	-	-	-	-	26
5 月	0	-	-	-	-	-	-	-	-	-	-	-	-	-	-	-
6 月	1	-	-	-	-	-	-	-	-	-	-	-	-	-	-	1
7 月	1	-	-	-	-	-	-	1	-	-	-	-	-	-	-	-
8 月	0	-	-	-	-	-	-	-	-	-	-	-	-	-	-	-
9 月	3	-	-	-	1	-	-	1	-	-	-	-	-	-	-	1
10 月	7	-	-	-	-	-	-	-	-	-	-	-	-	-	-	7
11 月	8	-	-	-	-	-	-	1	-	-	-	1	-	-	-	6
12 月	9	-	-	-	-	-	-	-	-	-	-	-	-	-	-	9
金城鎮	24	-	-	-	-	-	-	1	-	-	-	-	-	-	-	23
金湖鎮	9	-	-	-	-	-	-	-	-	-	-	-	-	-	-	9
金沙鎮	11	-	-	-	1	-	-	1	-	1	-	-	-	-	-	8
金寧鄉	31	-	-	-	-	-	-	-	-	-	-	1	-	-	-	30
烈嶼鄉	5	1	-	-	-	-	-	1	-	-	-	-	-	-	-	3

附註：92年起原起火原因「燒雜草垃圾」一欄刪除，件數併入「其他」欄計列。

資料來源：根據本局火災調查課資料編製。

表15 金門縣火災發生時間統計

年 別 及 行 政 區 別	總 計	0 ~ 3 時		3 ~ 6 時		6 ~ 9 時		9 ~ 12 時		12 ~ 15 時		15 ~ 18 時		18 ~ 21 時		21 ~ 24 時	
		件 數	百分比	件 數	百分比	件 數	百分比	件 數	百分比	件 數	百分比	件 數	百分比	件 數	百分比	件 數	百分比
93 年	641	12	1.87	9	1.40	29	4.52	138	21.23	169	26.37	177	27.61	81	12.64	26	4.07
94 年	403	8	1.99	4	0.99	17	4.22	74	18.36	119	29.53	110	27.30	53	13.15	18	4.47
95 年	141	10	7.09	4	2.84	4	2.84	25	17.73	40	28.37	38	26.95	14	9.93	6	4.26
96 年	215	6	2.79	4	1.86	13	6.05	45	20.93	62	28.84	57	26.51	17	7.91	11	5.12
97 年	105	1	0.95	3	2.86	2	1.90	22	20.95	32	30.48	27	25.71	9	8.57	9	8.57
98 年	111	4	3.60	4	3.60	3	2.70	24	21.62	36	32.43	30	27.03	8	7.21	2	1.80
99 年		1	4.17	1	4.17	2	8.33	4	16.67	5	20.83	6	25.00	3	12.50	2	8.33
100 年	80	2	2.50	1	1.25	3	3.75	19	23.75	27	33.75	19	23.75	7	8.75	2	2.50
金城鎮	24	1	4.17	1	4.17	1	4.17	6	25.00	11	45.83	4	16.67	0	0.00	0	0.00
金湖鎮	9	1	11.11	0	0.00	0	0.00	2	22.22	3	33.33	0	0.00	3	33.33	0	0.00
金沙鎮	11	0	0.00	0	0.00	0	0.00	4	36.36	2	18.18	3	27.27	2	18.18	0	0.00
金寧鄉	31	0	0.00	0	0.00	2	6.45	6	19.35	10	32.26	10	32.26	2	6.45	1	3.23
烈嶼鄉	5	0	0.00	0	0.00	0	0.00	1	20.00	1	20.00	2	40.00	0	0.00	1	20.00

資料來源：根據本局火災調查課資料編製。

表16 金門縣火災發生 件數及死傷人數統計

年 別 及 行 政 區 別	發 生 件 數			死 傷 人 數		月 別 件 數											
	件 數	百 分 比	月 平 均	人 數	每 件 火 警 死 傷 人 數	一 月	二 月	三 月	四 月	五 月	六 月	七 月	八 月	九 月	十 月	十 一 月	十 二 月
93 年	641	100.00	53.42	2	0.003	112	100	58	67	17	43	26	33	7	45	50	83
94 年	403	100.00	33.58	0	0.000	55	29	19	50	4	10	12	21	14	30	55	104
95 年	141	100.00	11.75	0	0.000	55	27	12	11	4	0	4	1	6	27	17	7
96 年	215	100.00	17.92	1	0.005	5	9	3	2	1	0	4	6	0	60	101	24
97 年	105	100.00	8.75	1	0.048	28	16	12	2	3	4	1	3	10	2	6	18
98 年	111	100.00	9.25	2	0.018	14	13	7	20	3	3	2	2	6	26	11	4
99 年	24	100.00	2	0	0.000	2	2	5	0	3	0	0	2	1	4	2	3
100 年	80	100.00	6.67	1	0.013	8	9	8	26	0	1	1	0	3	7	8	9
金城鎮	24	30.00	2.00	0	0.000	1	4	2	11	0	1	0	0	0	0	2	3
金湖鎮	9	11.25	0.75	0	0.000	3	0	0	3	0	0	0	0	0	1	0	2
金沙鎮	11	13.75	0.92	0	0.000	1	2	0	4	0	0	0	0	2	0	0	2
金寧鄉	31	38.75	2.58	1	0.032	3	2	6	5	0	0	0	0	1	6	6	2
烈嶼鄉	5	6.25	0.42	0	0.000	0	1	0	3	0	0	1	0	0	0	0	0

資料來源：根據本局火災調查課資料編製。

表17 金門縣火災出動人員、車輛、船艇、直昇機統計

單位：輛、次

年 月 別 及 行 政 區 別	出 動 人 數 (人)				救 出 人 數	出 動 車 輛 、 船 艇 、 直 昇 機													
	合 計	消 防 人 員	義 消 人 員	其 他		合 計	雲梯消防車		化 學 消 防 車	水 箱 消 防 車	水 庫 消 防 車	排 煙 車	救 助 器 材 車	救 災 指 揮 車	化 災 處 理 車	一 般 型 救 護 車	加 護 型 救 護 車	救 生 艇	其 他
							直 線	屈 折											
93 年	3,451	2,776	645	30	-	1,187	-	-	17	1,056	50	-	-	-	-	58	-	-	6
94 年	2,909	2,251	658	-	-	805	-	3	19	677	46	-	2	-	-	50	-	-	8
95 年	1,893	1,299	591	3	-	581	-	-	53	401	55	-	11	1	1	36	1	8	14
96 年	2,671	1,824	844	3	-	736	-	4	41	580	66	1	6	-	-	35	-	2	1
97 年	2,664	1,774	877	13	1	701	-	3	37	546	56	1	10	1	-	37	-	3	7
98 年	2,981	2,220	740	21	-	818	-	3	36	685	46	-	-	-	-	37	-	4	2
99 年	1,379	1,046	185	148	-	450	-	-	22	343	46	-	-	-	-	37	-	-	2
100 年	2,461	1,694	526	241	-	803	-	2	43	633	84	-	5	-	-	31	-	2	3
1 月	142	88	38	16	-	41	-	-	3	31	5	-	-	-	-	2	-	-	-
2 月	190	138	34	18	-	63	-	-	3	48	9	-	-	-	-	2	-	-	1
3 月	262	184	56	22	-	85	-	-	3	75	4	-	-	-	-	2	-	-	1
4 月	775	484	225	66	-	229	-	-	18	180	22	-	3	-	-	4	-	1	1
5 月	78	67	6	5	-	18	-	-	-	18	-	-	-	-	-	-	-	-	-
6 月	73	58	3	12	-	23	-	1	-	20	2	-	-	-	-	-	-	-	-
7 月	47	38	5	4	-	20	-	-	1	15	2	-	-	-	-	1	-	1	-
8 月	158	103	41	14	-	52	-	1	4	29	9	-	1	-	-	8	-	-	-
9 月	126	88	30	8	-	39	-	-	1	34	1	-	-	-	-	3	-	-	-
10 月	288	210	46	32	-	106	-	-	4	84	13	-	1	-	-	4	-	-	-
11 月	151	117	11	23	-	64	-	-	1	53	7	-	-	-	-	3	-	-	-
12 月	171	119	31	21	-	63	-	-	5	46	10	-	-	-	-	2	-	-	-
金寧鄉	839	804	35	-	-	324	-	2	-	296	25	-	-	-	-	-	-	1	-
金城鎮	619	242	182	195	-	202	-	-	-	169	20	-	2	-	-	9	-	1	1
烈嶼鄉	150	49	55	46	-	42	-	-	-	22	13	-	-	-	-	7	-	-	-
金湖鎮	469	393	76	-	-	167	-	-	35	89	26	-	3	-	-	12	-	-	2
金沙鎮	384	206	178	-	-	68	-	-	8	57	-	-	-	-	-	3	-	-	-

資料來源：根據本局災害搶救課資料編製。

表18 金門縣近年來 天然災害損失概況

災害名稱	發生時間	死傷失蹤人數					房屋全倒 (間)	房屋半倒 (間)	電力停電 (戶)	電話停話 (戶)	公園行道 樹損害 (棵)	路燈失明 (盞)	交通號誌 損壞 (處)	電線斷落 走火變壓器 爆炸(件)	大型招牌 掉落(件)	其他災害 (件)
		合計	死亡	失蹤	重傷	輕傷										
海棠颱風	94.07.17	-	-	-	-	-	-	-	-	-	-	-	-	-	-	
珊瑚颱風	94.08.13	-	-	-	-	-	-	2,212	-	285	-	-	-	-	-	
泰利颱風	94.08.31	2	-	-	-	2	-	212	-	29	-	-	2	2	6	
龍王颱風	94.10.01	-	-	-	-	-	-	-	-	-	-	-	-	-	-	
珍珠颱風	95.05.17	-	-	-	-	-	-	1,560	1	26	-	-	-	-	6	
碧利絲颱風	95.07.12	-	-	-	-	-	-	-	-	-	-	-	-	-	-	
凱米颱風	95.07.24	-	-	-	-	-	-	-	-	-	-	-	-	-	-	
桑美颱風	95.08.10	-	-	-	-	-	-	-	-	-	-	-	-	-	-	
帕布颱風	96.08.07	-	-	-	-	-	-	-	-	-	-	-	-	-	-	
梧提颱風	96.08.08	-	-	-	-	-	-	-	-	-	-	-	-	-	-	
聖帕颱風	96.08.17	-	-	-	-	-	1	5,637	-	28	-	-	-	-	-	
韋帕颱風	96.09.17	-	-	-	-	-	-	-	-	-	-	-	-	-	-	
柯羅莎颱風	96.10.05	-	-	-	-	-	-	-	-	-	-	-	-	-	-	
鳳凰颱風	97.07.26	-	-	-	-	-	-	233	-	-	-	-	-	-	5	
薔蜜颱風	97.09.28	-	-	-	-	-	-	-	-	-	-	-	-	-	-	
蓮花颱風	98.06.20	-	-	-	-	-	-	4	-	58	-	-	1	3	11	
莫拉克颱風	98.08.07	-	-	-	-	-	-	-	-	-	-	-	-	-	3	
南修颱風	99.08.31	-	-	-	-	-	-	-	-	-	-	-	-	-	-	
萊羅克颱風	99.09.01	-	-	-	-	-	-	-	-	-	-	-	-	-	-	
莫蘭蒂颱風	99.09.09	1	-	-	-	1	-	-	-	35	-	-	-	-	-	
凡那比颱風	99.09.18	1	-	-	-	1	-	2	1,646	98	2	-	3	3	1	
梅姬颱風	99.10.21	1	-	-	-	1	-	-	1	251	30	-	2	8	1	
南瑪都颱風	100.08.29	-	-	-	-	-	1	-	-	-	2	-	-	1	27	

資料來源：根據本局災害搶救課資料編製。

表19 金門縣消防 緊急救護服務

年月別	救護出勤			急救送醫人數 (人次)																					
	合計 (1+2)	送醫 次數(1)	空跑 (未送 醫)次 數(2)	合計 (3+4)	非創傷類											創傷類									
					小計(3)	急病	毒藥 物中 毒	一氧 化碳 中毒	癲癇 /抽 搐	路倒	精神 異常	孕婦 急產	溺水	心肺 功能 停止	其他	小計 (4)	一般 外傷	車禍 受傷	墜落 傷	穿刺 傷	燒燙 傷	電擊 傷	生物 咬螫 傷	心肺 功能 停止	其他
100 年	2,407	2,131	276	2,210	1,222	512	3	-	33	38	53	12	4	49	518	988	220	585	34	5	10	-	12	9	113
1 月	207	178	29	186	99	40	-	-	1	4	5	-	-	7	42	87	26	45	2	2	2	-	-	-	10
2 月	179	157	22	161	100	35	-	-	2	-	1	-	-	2	60	61	16	30	1	-	1	-	2	-	11
3 月	178	155	23	160	101	35	-	-	5	5	4	2	-	7	43	59	17	30	1	1	-	-	-	-	10
4 月	192	175	17	176	112	45	-	-	2	3	4	1	-	10	47	64	6	43	3	1	1	-	-	-	10
5 月	210	183	27	193	110	54	1	-	1	2	10	-	1	2	39	83	23	48	2	-	-	-	-	-	10
6 月	210	187	23	197	94	39	-	-	2	5	-	-	-	3	45	103	22	62	5	-	1	-	2	2	9
7 月	221	200	21	209	118	71	-	-	7	2	5	2	1	3	27	91	16	64	2	-	-	-	-	2	7
8 月	204	187	17	196	93	43	2	-	3	2	6	1	1	3	32	103	32	59	1	-	1	-	-	3	7
9 月	203	181	22	183	91	37	-	-	4	3	5	-	-	4	38	92	20	54	4	1	2	-	4	1	6
10 月	178	156	22	166	97	38	-	-	2	5	7	-	1	3	41	69	11	44	5	-	-	-	2	-	7
11 月	211	184	27	192	91	24	-	-	1	1	4	2	-	2	57	101	8	65	3	-	2	-	1	1	21
12 月	214	188	26	191	116	51	-	-	3	6	2	4	-	3	47	75	23	41	5	-	-	-	1	-	5

資料來源：根據本局緊急救護課資料編製。

表20 金門縣消防 緊急救護急救處置

年 月 別 及 行 政 區 別	呼吸道處置											創傷 處置							心肺復甦術			藥物處置			其他處置					線 上 指 導 醫 師
	口 咽 呼 吸 道	鼻 咽 呼 吸 道	抽 吸	鼻 管	面 罩	非 再 呼 吸 型 面 罩	BVM	LMA/ ILMA	氣 管 內 管	哈 姆 立 克 法	其 他	頸 圍	清 洗 傷 口	包 紮 止 血	夾 板 固 定	長 背 板 固 定	鋸 式 擔 架 固 定	KED 固 定	CPR	使 用 AED		靜 脈 輸 液	口 服 葡 萄 糖	建 議 給 藥	保 暖	心 理 支 持	生 命 徵 象 監 測	協 助 生 產	ALS 支 援	
																				不 建 議 電 擊	電 擊									
100 年	54	9	9	303	388	43	59	-	-	1	499	165	681	600	90	326	2	22	59	52	6	1	2	3	878	2,139	2,182	-	-	-
1 月	6	-	-	29	31	2	6	-	-	-	42	9	63	56	13	28	-	4	9	8	1	-	-	-	120	183	186	-	-	-
2 月	3	-	5	21	29	6	2	-	-	-	38	10	37	31	7	18	-	2	2	2	-	-	-	96	158	160	-	-	-	
3 月	5	1	-	23	21	6	7	-	-	-	36	13	36	29	2	22	-	2	6	6	-	-	-	88	152	158	-	-	-	
4 月	10	5	-	27	37	5	8	-	-	-	31	12	43	42	8	24	2	-	10	9	1	-	1	-	71	165	177	-	-	-
5 月	3	-	-	20	29	1	3	-	-	-	31	13	51	46	6	22	-	-	2	2	-	-	-	-	78	189	189	-	-	-
6 月	5	1	1	16	34	7	6	-	-	-	41	12	76	65	6	25	-	1	5	4	1	-	-	-	53	193	195	-	-	-
7 月	5	-	-	29	41	5	5	-	-	-	53	17	69	62	2	27	-	2	5	3	1	-	1	1	49	205	207	-	-	-
8 月	7	-	2	27	41	4	7	-	-	-	74	18	74	62	6	26	-	1	6	6	-	-	-	-	34	185	188	-	-	-
9 月	4	1	1	31	30	1	6	-	-	-	54	20	70	64	7	34	-	2	5	4	1	-	-	2	41	178	182	-	-	-
10 月	3	-	-	25	31	1	3	-	-	-	35	16	44	38	11	29	-	1	3	3	-	-	-	-	57	161	164	-	-	-
11 月	2	-	-	25	23	3	2	-	-	-	38	15	71	63	14	38	-	5	3	3	-	1	-	-	73	183	187	-	-	-
12 月	1	1	-	30	41	2	4	-	-	1	26	10	47	42	8	33	-	2	3	2	1	-	-	-	118	187	189	-	-	-
第一消防大隊	34	7	3	224	299	36	33	-	-	1	441	116	478	437	59	198	-	14	32	27	5	1	2	1	523	1,428	1,457	-	-	-
金寧鄉	12	-	-	98	117	25	11	-	-	-	-	51	176	168	22	82	-	4	12	11	1	-	-	-	211	525	534	-	-	-
金城鎮	15	7	1	107	128	9	16	-	-	1	441	50	280	247	34	94	-	10	15	12	3	1	2	1	263	785	800	-	-	-
烈嶼鄉	7	-	2	19	54	2	6	-	-	-	-	15	22	22	3	22	-	-	5	4	1	-	-	-	49	118	123	-	-	-
第二消防大隊	20	2	6	79	89	7	26	-	-	-	58	49	203	163	31	128	2	8	27	25	1	-	-	2	355	711	725	-	-	-
金湖鎮	13	1	1	46	36	-	16	-	-	-	53	29	121	95	21	80	2	5	15	14	-	-	-	2	98	371	387	-	-	-
金沙鎮	7	1	5	33	53	7	10	-	-	-	5	20	82	68	10	48	-	3	12	11	1	-	-	-	257	340	338	-	-	-

資料來源：根據本局緊急救護課資料編製。