

附件二

綠網酷樂平台 (Cooler)

「蔬食填報系統」操作手冊



簡報大綱

- 填報平台入口
- 蔬食啟動日期填報
- 成果填報
- 成果列表
- 「每週一日蔬食日」推廣成果查詢



填報平台入口



填報平台入口



綠網節能減碳酷樂平

登入系統後，
由「蔬食推動成果填報」
進入填報頁面。

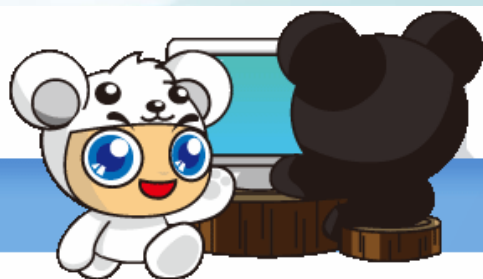


至綠網節能減碳酷樂平台（網址：
<http://ecolife.epa.gov.tw/cooler/>），進入「卡通版
100年度水電號登錄及地方評比」填報系統。



蔬食啟動日期填報





登出

回上一頁

回首頁

進階版



蔬食推動成果填報

蔬食日啟動日期填報

成果填報

成果列表



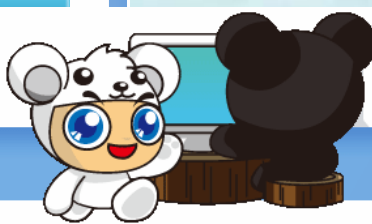


蔬食日啟動日期填報

成果填報

成果列表

蔬食日啟動日期填報，僅需首次填報即可，另系統提供修改功能。



單位名稱：

啟動日期：2011 年 10 月 18 日

摘要：
(限制1000字)

可輸入字數剩餘：1000 字

備註：

是否有員工餐廳(營養午餐) 是 否
配合實施：

上傳佐證資料：



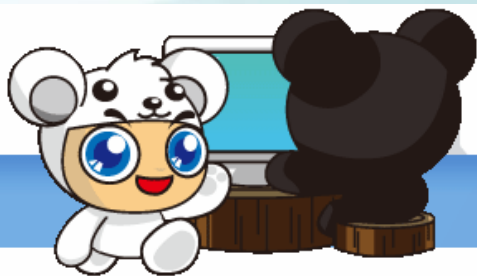
送出儲存/修改

「蔬食日啟動日期填報」，填入項目如下：
1. 啟動日期：各單位實際開始實施日期。
2. 摘要：摘述實施方式。
3. 是否有員工餐廳（營養午餐）配合實施。
4. 相關資料上傳。
5. 資料填妥後點選「送出儲存/修改」即可。



成果填報





登出

回上一頁

回首頁

進階版



蔬食推動成果填報

蔬食日啟動日期填報

成果填報

成果列表





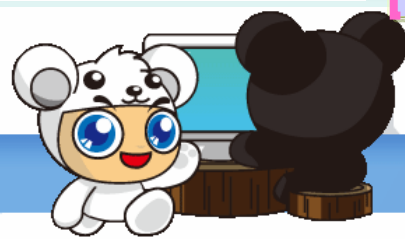
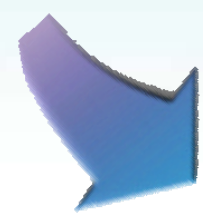
蔬食日啟動日期填報

成果填報

成果列表

- 按月填報資料：
「每月會議及活動提供蔬食場次填報」

- 其他非必填宣導項目：
 1. 「發布蔬食烹飪比賽或蔬食講座」
(須於活動結束2週內完成發布)
 2. 「發布低碳蔬食文宣」
(須經系統管理員審核後發布)
 4. 「發布低碳健康、天然食譜」



- 每月會議及活動提供蔬食場次填報
- 發布蔬食烹飪比賽或蔬食講座
- 發布低碳蔬食文宣
- 發布低碳健康、天然食譜



每月會議及活動提供
蔬食場次填報

發布低碳蔬食文宣
(非必填)

發布低碳健康、
天然食譜(非必填)

發布蔬食烹飪比賽
或蔬食講座(非必填)



每月會議及活動提供蔬食場次填報

發布蔬食烹飪比賽或蔬食講座

發布低碳蔬食文宣

發布低碳健康、天然食譜



 單位名稱：

月份： 2011 年 11 月

提供蔬食場次： _____

無會議或會議未提供餐點：

送出儲存/修改

「每月會議及活動提供蔬食場次填報」，填入項目如下：

1. 填報月份。
2. 當月完全提供蔬食之會議及活動場次數。

* 倘當月無會議或會議未提供參點者，則勾選「無會議或會議未提供參點」即可。

3. 資料填妥後點選「送出儲存/修改」即可。



每月會議及活動提供
蔬食場次填報

發布低碳蔬食文宣
(非必填)

發布低碳健康、
天然食譜(非必填)

發布蔬食烹飪比賽
或蔬食講座(非必填)



每月會議及活動提供蔬食場次填報

發布蔬食烹飪比賽或蔬食講座

發布低碳蔬食文宣

發布低碳健康、天然食譜

點選「發布蔬食烹飪比賽或蔬食講座」，即進入管理後台【發表活動】，活動類型應選擇「節能減碳」>>「宣導活動」>>「蔬食宣導講座」或「蔬食烹飪比賽」，進行活動發布。

活動 >> 發起活動

歡迎各項環境保護相關活動發佈，若非環保活動經檢舉成立，本系統將直接刪除。

* 活動日期 00:00 ~ 23:30

開始日期必需在：「2011/04/23」~「2012/04/18」之間

* 活動名稱

* 活動種類 節能減碳 宣導活動 -- 請選擇類別 --

環保低碳活動序號 (共八碼) [前往登錄環保低碳活動](#)

* 是否公開於前台 是 否

* 是否供餐 是 否

* 報名限制 無限制 特定對象

* 活動內容

蔬食宣導講座

蔬食烹飪比賽



每月會議及活動提供
蔬食場次填報

發布低碳蔬食文宣
(非必填)

發布低碳健康、
天然食譜(非必填)

發布蔬食烹飪比賽
或蔬食講座(非必填)



每月會議及活動提供蔬食場次填報

發布蔬食烹飪比賽或蔬食講座

發布低碳蔬食文宣

發布低碳健康、天然食譜

點選「發布低碳蔬食文宣」，即進入管理後台【分享減碳文宣】功能，文宣分類部份應選擇「食」，文宣須經系統管理員審核通過後，方可列入成果。

管理區 >> 服務平台 >> 分享減碳文宣

* 文宣標題

* 文宣分類

食

衣

住

行

育

樂

其他

* 檔案類型

食

* 附加檔案

選擇檔案 未選擇檔案

上傳大小限制：500KB 若您欲上傳之檔案超過500KB，請點此處

內容簡介

可輸入字數剩餘：100 字

※※請注意！上傳之文宣請確認為您「本人」之作品，請勿轉載他人之創作文件！謝謝



每月會議及活動提供
蔬食場次填報

發布低碳蔬食文宣
(非必填)

發布低碳健康、
天然食譜(非必填)

發布蔬食烹飪比賽
或蔬食講座(非必填)



點選「發布低碳健康、天然食譜」，即進入
管理後台【發表文章】功能：

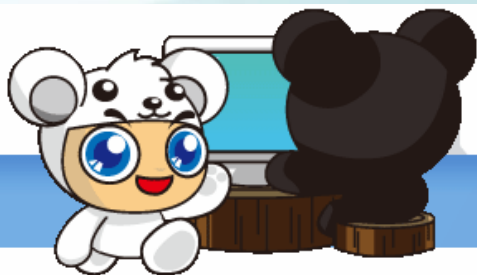
1. 文章標籤選擇「蔬食心得」
2. 分享類型選擇「食譜天地」

1.

2.

成果列表





登出

回上一頁

回首頁

進階版



蔬食推動成果填報

蔬食日啟動日期填報

成果填報

成果列表





點選統計時間，查詢自身填報成果紀錄

點選「數量」，即跳窗呈現各項推廣內容之登錄明細

單位名稱：

查詢條件

統計時間： 2011 年 10 月

※ 下列為目前所辦蔬食推動成果統計：

	推廣內容	數量		
1	會議提供蔬食餐點	20	場	無
2	辦理蔬食烹飪比賽	1	場	無
3	辦理低碳健康蔬食講座	1	場	無
4	發布低碳健康、天然食譜	1	則	無
5	發布蔬食文宣	2	則	無

發. 布. 蔬. 食. 烹. 飪. 比. 賽.

連江縣環境保護局 2011年10月 發布「蔬食烹飪比賽」活動

	案號	活動日期	活動名稱	活動狀態
1	A2011092900001	2011/10/03		已結束

本次查詢結果共 1 筆，第 1-1 筆

◀ 上一頁 下一頁 ▶ 前往第 1 頁 確定

發. 布. 蔬. 食. 宣. 導. 講. 座.

連江縣環境保護局 2011年10月 發布「蔬食宣導講座」活動

	案號	活動日期	活動名稱	活動狀態
1	A2011100200001	2011/10/03		已結束

本次查詢結果共 1 筆，第 1-1 筆

◀ 上一頁 下一頁 ▶ 前往第 1 頁 確定

發. 布. 蔬. 食. 文. 宣.

連江縣環境保護局 2011年10月 發布「蔬食文宣」

	文章標題	內容簡介
1		
2		

本次查詢結果共 2 筆，第 1-2 筆

◀ 上一頁 下一頁 ▶ 前往第 1 頁 確定

發. 布. 低. 碳. 健. 康. 天. 然. 食. 譜.

連江縣環境保護局 2011年10月 發布「低碳健康、天然食譜」

	文章標題	活動日期
1		2011/10/02

本次查詢結果共 1 筆，第 1-1 筆

◀ 上一頁 下一頁 ▶ 前往第 1 頁 確定



全國「蔬食日」 推廣成果查詢



註冊/登入
 帳號：
 密碼：

 新註冊 忘記密碼

- 全部
- 節能減碳
- 資源循環
- 去污保育
- 整潔美化
- 其它

訂閱 E-Cooler 酷樂電子報

線上問卷調查
 最新問卷
 目前尚無問卷
 歷史資料

能源之星標章宣導說明會
能源之星標章宣導說明會

 環保署為因應國際間減少溫室氣體排放趨勢，自89年7月起受理國內辦公室設備方案產品，申請使用能源之星標章。為因應美國能源之星標章產品申請之測試與驗證變革，特於11月1日辦理2場次宣導說明會，歡迎各界踴躍參加，[資料下載](#)。

- 大型活動**

佈告欄



建國百年 減碳新家園

節能減碳 學習平台

全國機關、學校推動蔬食日成果
 節能減碳宣導成果專輯

熱門：家庭能源管理 減碳計算機 輸入水電號 省水小撇步

歷年評比績 家庭能源管 用水診斷 減碳足跡 減碳計算機
 理
地方歷年節能減碳績效

氣候國民曆 綠色辦公室 空調撇步 雙熊桌布 雙熊表情

節能減碳
 氣候調適國民曆

氣候變遷圖解小百科
 The Encyclopedia of Climate Change
 全國用電比較
 全國用水比較



地方單位成果展現

[特別企劃](#) > [每週一日 低碳蔬食](#) > [地方單位](#)

每週一日 低碳蔬食-地方單位

[中央機關](#) **[地方單位](#)**

進階查詢

時間： 2011 年 11 月 ~ 2011 年 11 月
 行政區域： -- 全部縣市 --
 推動層級： -- 全部層級 --

[查詢](#)

受管考單位若欲填報蔬食推動成果，請點此[前往填報](#)。

[列印](#) [下載](#)

縣市	推動層級	會議提供蔬食餐點	辦理蔬食宣導活動	發布低碳天然食譜	發布蔬食文宣
基隆市	所屬處室	0	0	0	0
	鄉鎮市區	0	0	0	0
	各級學校	0	0	0	0
臺北市	所屬處室	0	0	0	0
	鄉鎮市區	0	0	0	0
	各級學校	0	0	0	0
新北市	所屬處室	0	0	0	0
	鄉鎮市區	0	0	0	0
	各級學校	0	0	0	0

[上一頁](#) [下一頁](#) 前往第 頁 [確定](#)

可選擇統計時間、行政區域及推動層級，查閱地方單位蔬食推動情形。
 行政區域或推動層級選擇全部時，將列出22縣市各推動層級執行總數。

