

中華民國 103 年

金門縣

人力資源調查分析



目錄

前言	1
一、金門縣 103 年人力資源調查結果提要分析	1
(一)15 歲以上民間常住人口與勞動力	2
(二)就業及失業人口：	2
(三)非勞動力	2
(四)勞動參與率	4
(五)失業率	4
二、就業者狀況	5
(一)就業者從事行業	5
(二)就業者從事職業	6
(三)就業者教育程度	7
(四)就業者年齡結構	8
(五)就業者從業身分	9
三、失業者狀況	10
(一)失業者結構比-按年齡分	10
(二)失業者結構比-按教育程度分	10
(三)造成失業原因	10

前言

人力資源調查統計，為規劃人力資源分配，策訂國家建設計畫之重要參據，現代國家莫不積極推動辦理此項調查，冀能定期獲得可靠之人力統計資料。本縣於 90 年 7 月份辦理試查，11 月份再正式辦理一次，91 年以後則每半年(5 及 11 月)各辦理一次，每次抽出樣本戶數約 1,000 戶為調查對象，並採派員面訪之方式進行調查。

凡年滿 15 歲具有工作能力與意願之經濟活動人口，定期予以調查瞭解與分析，以供下列之用途：

- 一、明瞭民間人力供應情形：蒐集民間 15 歲以上人口之數量、品質、地區分布等情形，以便規劃供應經濟及社會發展所需之人力政策。
- 二、明瞭勞動力就業狀況：探討勞動力、就業及失業之人數，以及行業、職業、從業身分、教育、經濟、能力、志趣等情形，以供規劃學校、職業訓練及就業輔導決策之參據。
- 三、明瞭人力發展趨勢：根據理論、經驗及國內外有關資料，對地區人力發展趨勢，加以分析與預測，以為國內公私各界之參考，並供國際間人力資料之比較。
- 四、提供政府制定人力政策及平衡區域發展之參據。

一、金門縣 103 年人力資源調查結果提要分析

(一)15 歲以上民間常住人口與勞動力

本縣 103 年 15 歲以上民間常住人口 3 萬 9 千 8 百餘人，較上年增加約 5 百餘人。勞動力 2 萬 9 百餘人，較上年增加約 6 百 80 人，其中男性勞動力 1 萬 2 千 2 百餘人，較上年增加約 7 人，；女性勞動力 8 千 7 百餘人，較上年增加約 6 百 70 餘人。

(二)就業及失業人口：

本縣 103 年就業人數 2 萬 7 百餘人，較上年增加約 7 百 80 餘人，其中男性就業人口 1 萬 2 千 40 餘人，較上年增加約 30 人，女性就業人口 8 千 6 百 60 餘人，較上年增加約 7 百 50 餘人；另 103 年失業人數 216 人，較上年減少 105 人。

(三)非勞動力

金門縣 103 年非勞動力人數 1 萬 8 千 9 百餘人，其中男性 6 千 5 百 90 餘人占 34.9%，女性 1 萬 2 千 3 百 30 餘人占 65.1%。男性非勞動力中以高齡、身心障礙者占 48.5% 最高；女性非勞動力中則以料理家務者占 54.4% 最高。

表 1 金門縣歷年人力資源調查重要結果

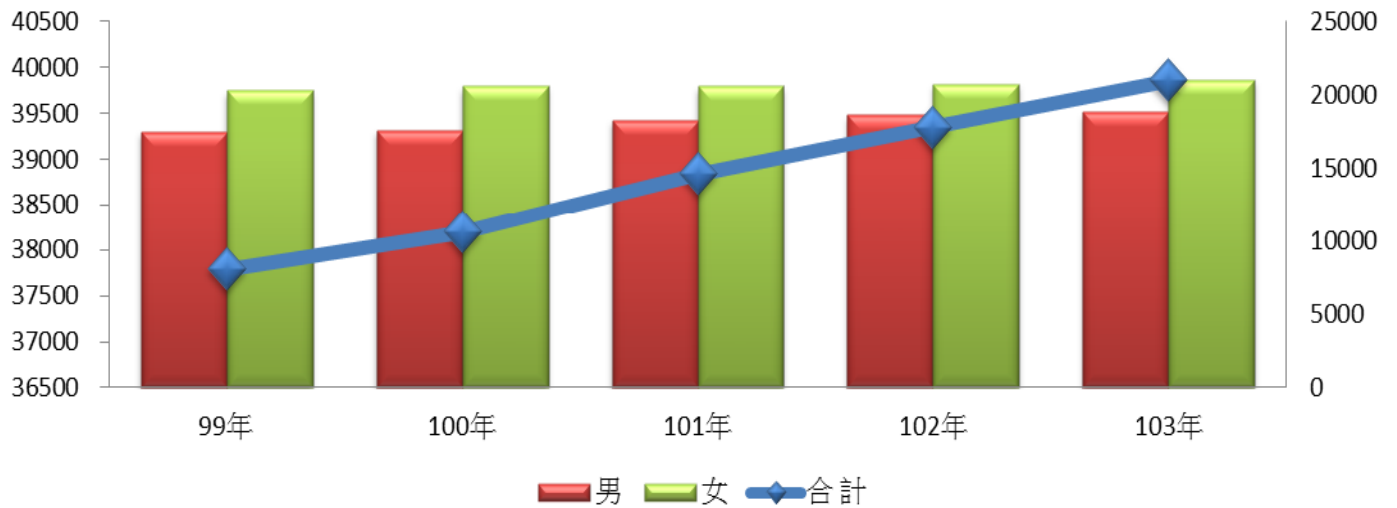
單位：人

單位：人

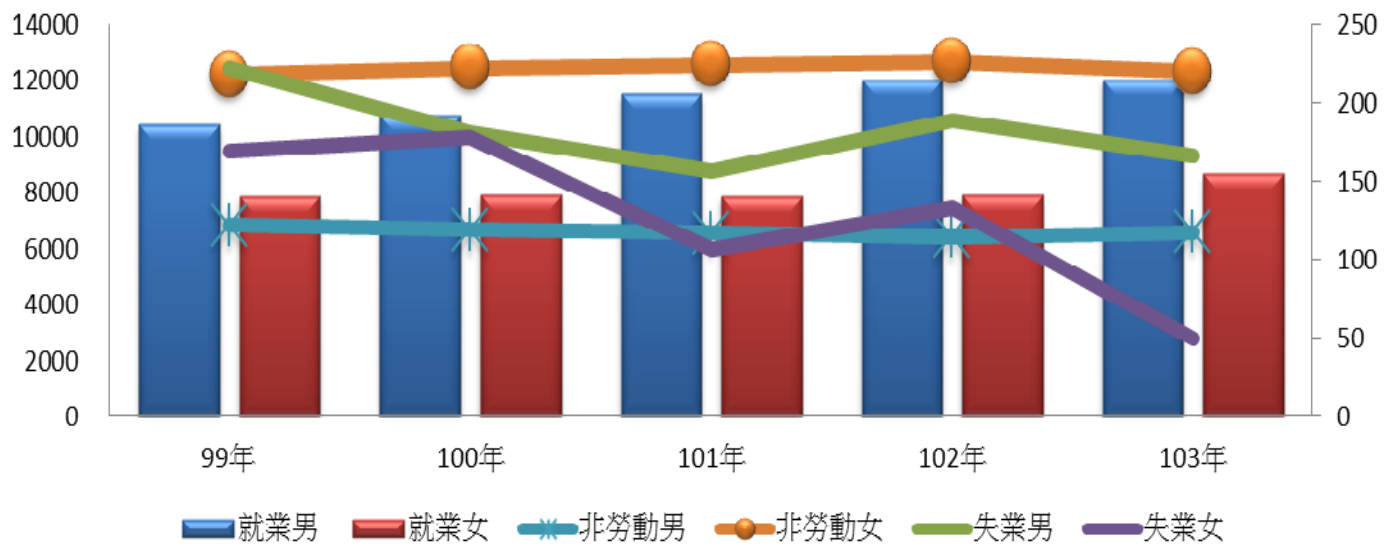
年 別	15 歲 以 上 民 間 人			勞 動 力									非 勞 動 力		
				計			就 業 者			失 業 者					
	合 計	男	女	小 計	男	女	小 計	男	女	小 計	男	女	計	男	女
99 年	37 786	17 502	20 284	18 725	10 664	8 062	18 335	10 442	7 893	391	222	169	19 061	6 839	12 223
100 年	38 195	17 615	20 580	19 061	10 952	8 109	18 703	10 772	7 931	359	181	178	19 134	6 663	12 471
101 年	38 835	18 267	20 568	19 685	11 692	7 993	19 421	11 535	7 887	264	157	107	19 150	6 576	12 575
102 年	39 350	18 624	20 727	20 245	12 201	8 044	19 924	12 013	7 911	321	189	133	19 106	6 423	12 683
103 年	39 853	18 807	21 046	20 924	12 208	8 716	20 708	12 042	8 666	216	166	50	18 930	6 599	12 331

資料來源:金門縣人力資源調查報告。

15 歲以上民間人口



勞動力與非勞動力



(四) 勞動參與率

本縣 103 年勞動力參與率 52.5% ，較 102 年 51.4% 增加 1.1 個百分點；與臺灣地區 103 年勞動力參與率 58.5% 相較，低 6 個百分點。其中男性勞動力參與率 64.9% ；女性勞動力參與率 41.4% 。

(五) 失業率

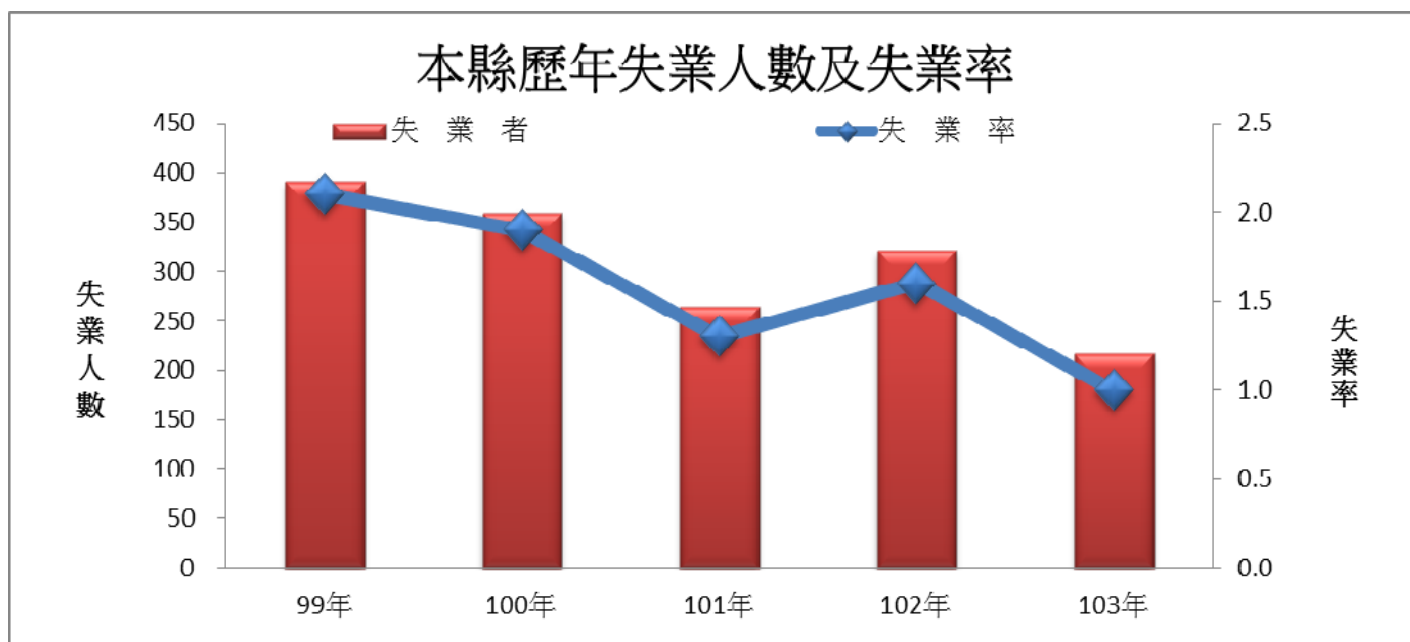
本縣 103 年失業率 1% ，較 102 年下降 0.6 個百分點；其中男性失業率 1.4% ，下降 0.1 個百分點；女性失業率 0.6% ，下降 1 個百分點。

表 2 金門縣歷年人力資源調查重要指標

單位：%

年 別	勞動力占 15 歲以上民間人口之比率 (勞動力參與率)			就 業 者		失 業 率		
	合 計	男	女	占 15 歲以上 民間人口之比率	占 勞 動 力 之 比 率	合 計	男	女
99 年	49.6	60.9	39.7	48.52	97.91	2.1	2.1	2.1
100 年	49.9	62.2	39.4	48.97	98.12	1.9	1.6	2.2
101 年	50.7	64.0	38.9	50.01	98.66	1.3	1.3	1.3
102 年	51.4	65.5	38.8	50.63	98.41	1.6	1.5	1.6
103 年	52.5	64.9	41.4	51.96	98.97	1.0	1.4	0.6

資料來源:金門縣人力資源調查報告。



二、就業者狀況

(一)就業者從事行業

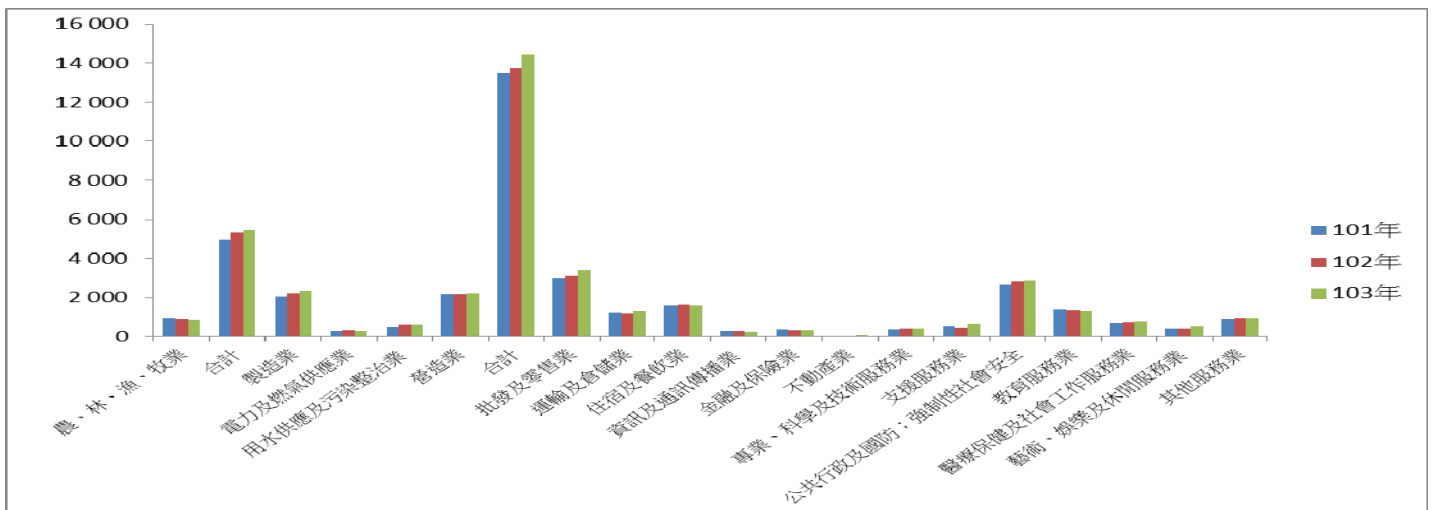
金門縣 103 年就業人數 2 萬 7 百餘人，服務業部門約 1 萬 4 千 4 百餘人，占 69.5% 最高；工業部門約 5 千 4 百 40 人，占 26.3% ；農業部門約 8 百 60 人，占 4.2% 。服務業部門中，批發及零售業約 3 千 3 百 90 餘人，占 16.4%最多；公共行政業約 2 千 8 百 60 餘人，占 13.8%；住宿及餐飲業約 1 千 5 百 70 餘人，占 7.6%；運輸、倉儲及通信業約 1 千 3 百 40 餘人，占 6.5%；教育服務業約 1 千 3 百餘人，占 6.3%；其餘各類服務業約 3 千 9 百 20 餘人，則總共占了 18.9%。

表 3 金門縣就業者按行業分

單位：人

年別	總計	農、林、漁、牧業	工業					服務業														
			合計	製造業	電力及燃氣供應業	用水供應及污染整治業	營造業	合計	批發及零售業	運輸及倉儲業	住宿及餐飲業	資訊及通訊傳播業	金融及保險業	不動產業	專業、科學及技術服務業	支援服務業	公共行政及國防；強制性社會安全	教育服務業	醫療保健及社會工作服務業	藝術、娛樂及休閒服務業	其他服務業	
101 年	19 421	944	4 989	2 047	284	485	2 173	13 488	2 981	1 254	1 586	281	384	43	366	549	2 652	1 403	695	400	894	
102 年	19 924	875	5 317	2 238	311	591	2 177	13 732	3 130	1 180	1 640	287	350	-	398	482	2 831	1 364	730	403	937	
103 年	20 708	860	5 440	2 330	280	599	2 231	14 408	3 394	1 341	1 578	249	335	57	410	614	2 869	1 306	759	546	950	

資料來源：金門縣人力資源調查報告。



(二) 就業者從事職業

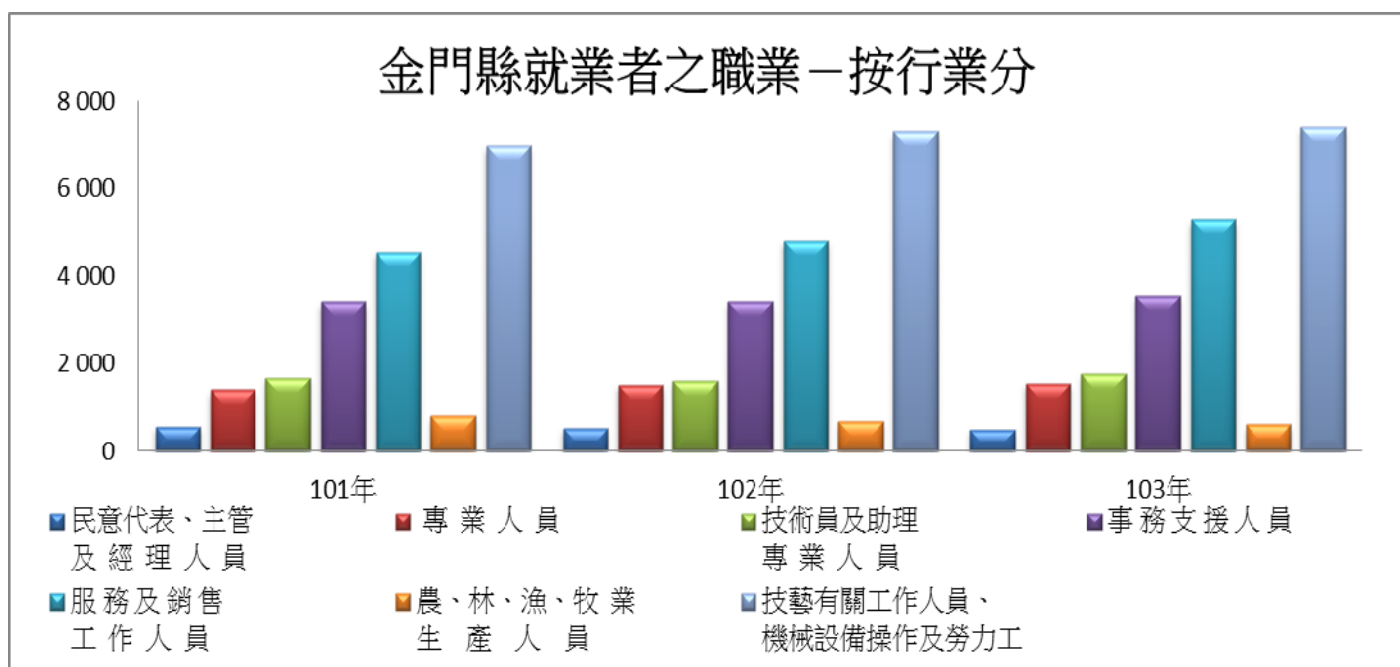
按職業別觀察，白領(民代及主管人員、專業人員、技術員及助理專業人員與事務工作人員)就業者約 7 千 3 百 70 餘人占 35.6%；藍領(生產有關工人、機械設備操作工及體力工)就業者約 7 千 4 百 10 餘人占 35.8%；其他(服務工作人員及售貨員與農、林、漁、牧工作人員)就業者約 5 千 9 百 10 餘人占 28.6%。

表 4 金門縣就業者之職業－按行業分

單位：人

年別	總計	民意代表、主管及經理人員	專業人員	技術員及助理專業人員	事務支援人員	服務及銷售工作人員	農、林、漁、牧業生產人員	技藝有關工作人員、機械設備操作及勞力工
101年	19 421	567	1 393	1 675	3 415	4 572	807	6 992
102年	19 924	535	1 505	1 613	3 420	4 833	702	7 316
103年	20 708	506	1 544	1 772	3 551	5 301	616	7 418

資料來源：金門縣人力資源調查報告。



(三) 就業教育程度

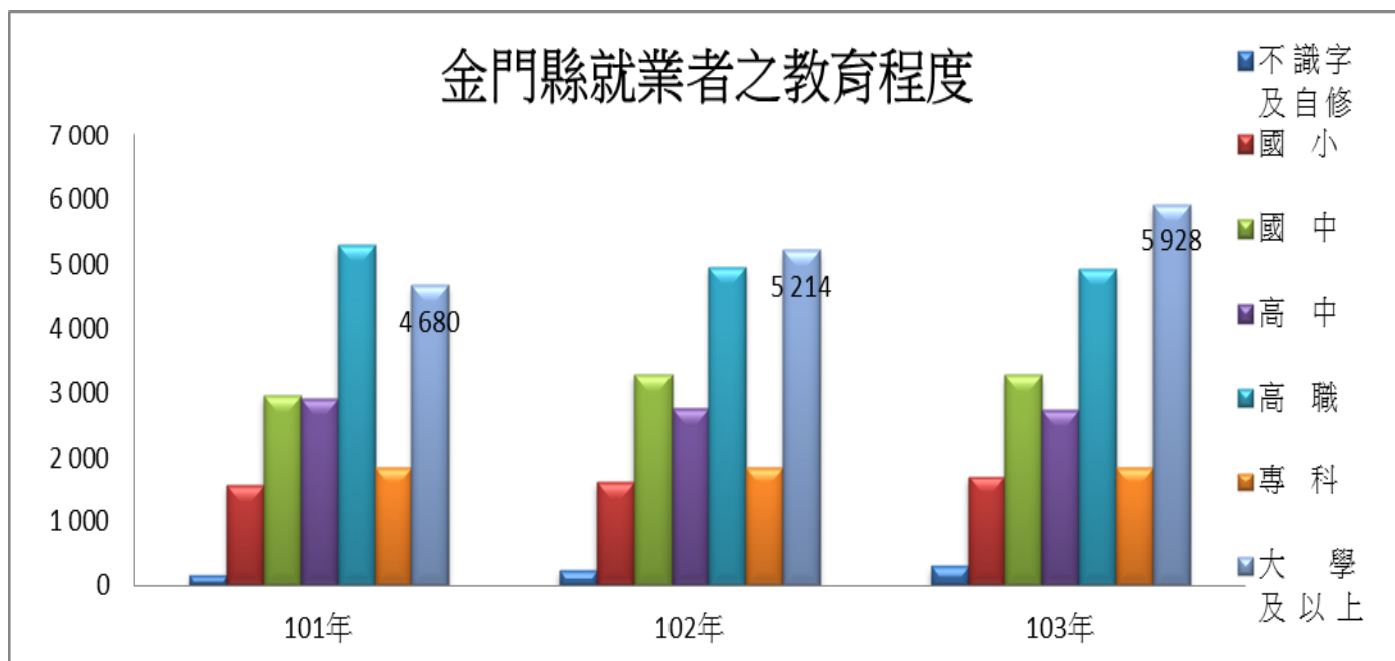
按教育程度別觀察，以大專及以上程度者約 7 千 7 百 70 餘人或占 37.5% 最高；高中(職)程度者約 7 千 6 百 60 餘人或占 37.1% 居次；國中及以下程度者近 5 千 2 百 70 餘人或占 25.4% 最低。

表 5 金門縣就業者之教育程度

單位：人

年別	總計	不識字及自修	國小	國中	高中	高職	專科	大學及以上
101 年	19 421	162	1 552	2 965	2 920	5 298	1 844	4 680
102 年	19 924	238	1 606	3 289	2 766	4 960	1 851	5 214
103 年	20 708	300	1 695	3 277	2 750	4 914	1 844	5 928

資料來源：金門縣人力資源調查報告。



(四) 就業者年齡結構

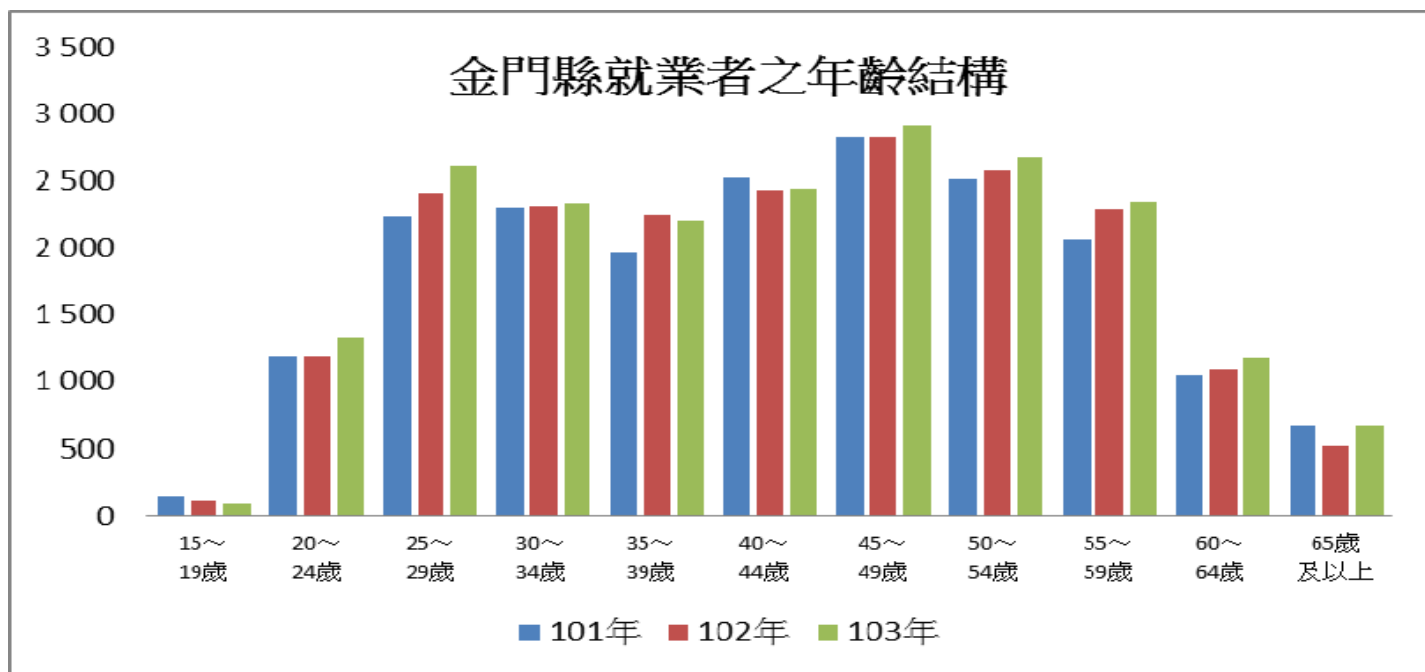
按年齡別觀察，以 25-44 歲就業者約 9 千 5 百 60 餘人或占比率 46.2% 最高；45-64 歲就業者近 9 千 70 餘人或占 43.8% 次之；15-24 歲就業者約 1 千 4 百餘人所占比率 6.8% ；65 歲以上就業者約 6 百 60 餘人則占比率 3.2% 。

表 6 金門縣就業者之年齡結構

單位：人

年別	總計	15~ 19 歲	20~ 24 歲	25~ 29 歲	30~ 34 歲	35~ 39 歲	40~ 44 歲	45~ 49 歲	50~ 54 歲	55~ 59 歲	60~ 64 歲	65 歲 及以上
101 年	19 421	130	1 188	2 232	2 290	1 966	2 513	2 830	2 503	2 059	1 047	663
102 年	19 924	97	1 186	2 400	2 300	2 240	2 426	2 823	2 574	2 283	1 082	513
103 年	20 708	90	1 318	2 600	2 331	2 194	2 436	2 903	2 666	2 338	1 170	662

資料來源：金門縣人力資源調查報告。



(五) 就業者從業身分

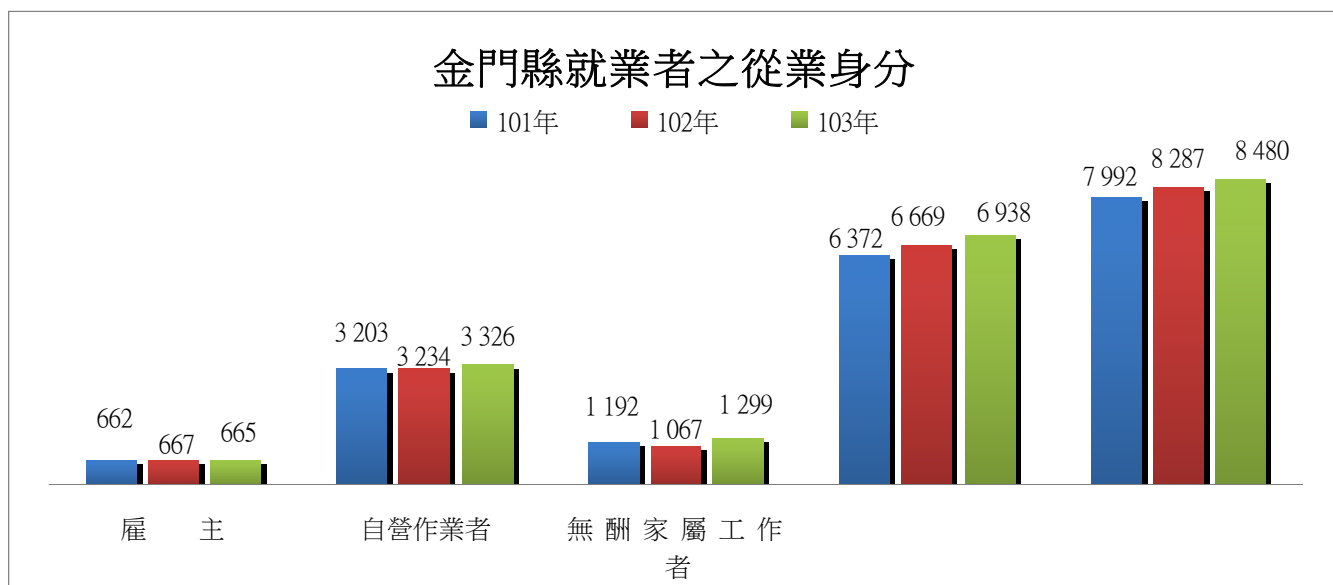
按就業者從業身分觀察，以受政府僱用者約 8 千 4 百 80 餘人或或占 41% 最多，受私人僱用者約 6 千 9 百 30 餘人或占 33.5% 次之，自營作業者約 3 千 3 百 20 餘人或占 16.1% ，無酬家屬工作者近 1 千 2 百 90 餘人或占 6.3% ，雇主 6 百 60 餘人或占 3.2% 。

表 7 金門縣就業者之從業身分

單位：人

年別	總 計	雇 主	自營作業者	無 酬 家 屬 工 作 者	受 僱 者		
					總 計	受 私人 僱 用 者	受 政 府 僱 用 者
101 年	19 421	662	3 203	1 192	14 364	6 372	7 992
102 年	19 924	667	3 234	1 067	14 956	6 669	8 287
103 年	20 708	665	3 326	1 299	15 418	6 938	8 480

資料來源:金門縣人力資源調查報告。



三、失業者狀況

(一)失業者結構比-按年齡分

由年齡別觀察，25-44歲年齡組失業者占67.6%，居各年齡組之首，較102年上升了29.1個百分點，15-24歲年齡組失業者占23.6%次之，下降了22.4個百分點，45歲以上年齡組失業者占8.8%為最低。

(二)失業者結構比-按教育程度分

由教育程度別觀察，以高中(職)程度者之失業者占46.8%最高；大專程度以上程度者占40.7%居次；國中及以下程度者12.5%最低。

(三)造成失業原因

103年失業人數為216人，其中初次尋職者占27.7%，較102年的42%減少14.3個百分點；非初次尋職者中，以為對原有工作不滿意者占34.1%最高，其次為對工作場所業務緊縮或歇業者占18.5%，再其次為因季節性或臨時性工作結束而失業者占12%，其他共占7.8%。

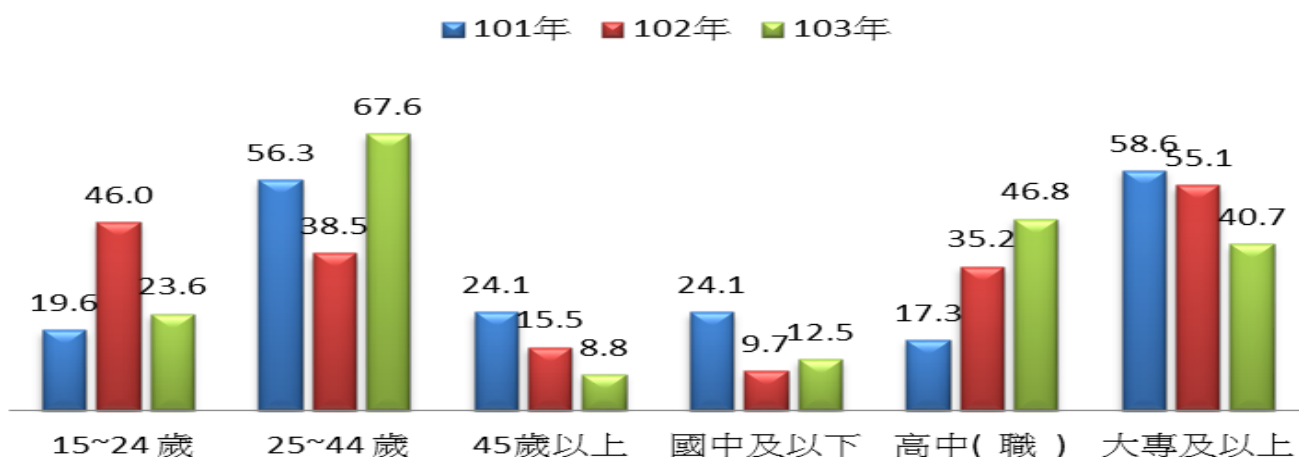
表8 金門縣失業者結構

單位：%

年別	總計	男	女	年齡			教育程度			失業原因				
				15~24歲	25~44歲	45歲以上	國中及以下	高中(職)	大專及以上	初次尋職者	非初次尋職者			
											工作場所業務緊縮或歇業	對原有工作不滿意	季節性或臨時性工作結束	其他
101年	100	59.5	40.5	19.6	56.3	24.1	24.1	17.3	58.6	31.4	15.8	10.2	28.3	14.3
102年	100	58.9	41.1	46.0	38.5	15.5	9.7	35.2	55.1	42.0	21.0	12.7	12.6	11.7
103年	100	76.9	23.1	23.6	67.6	8.8	12.5	46.8	40.7	27.7	18.5	34.1	12.0	7.8

資料來源:金門縣人力資源調查報告。

失業著結構 - 年齡/教育程度



失業著結構 - 失業原因

