

凡

例

- 一、本月報編印目的旨在提供本縣統計資料之最新數字，以為行考核與政策之釐訂依據。
- 二、本月報所刊載資料均由本府有關科處暨所屬機關及有關單位供，資料來源分別註明於各表之下，以利查考。
- 三、本月報如所載數字有所修正，與前期內容有所不同者，應以字為主。
- 四、本月報部份數字單位經予提高，復因尾數四捨五入關係，總始資料未能完全吻合。
- 五、本月報所有度量衡單位以公制為準，其有特殊情形者，均經以註明。
- 六、本月報所有符號代表意義如下：

| | | | |
|-------|--------|---|------|
| - - - | 表示無資料 | + | 表示盈餘 |
| . . . | 表示數字不詳 | - | 表示虧損 |

目

錄

表圖

| 土 地 | |
|----------------------------|--------|
| 表 1 本縣疆界 | (1) |
| 表 2 本縣縣境總面積 | (2) |
| 表 3 本縣農地重劃概況 | (3) |
| 人 口 | |
| 表 4 戶籍登記人口統計 | (4) |
| 表 5 戶籍登記人口密度及性比率 | (4) |
| 圖 1 歷年戶籍登記人口統計圖 | (5) |
| 圖 2 戶籍登記人口案性別及年齡分配 | (5) |
| 表 6 戶籍登記人口教育程度 | (6) |
| 表 7 戶籍登記人口婚姻狀況 | (6) |
| 表 8 歷年人口出生率與死亡率 | (7) |
| 社 會 | |
| 表 9 大同之家概況..... | (7) |
| 表10 本縣特殊病患醫療服務概況..... | (8) |
| 表11 金門縣各級人民團體數 | (8) |
| 表12 本縣社會福利概況 | (9) |
| 表13 本縣歷年鄉村整建成果統計表..... | (10) |
| 經 濟 | |
| 表14 金門縣人力資源重要指標 | (11) |
| 表15 金門縣消費者物價指數一大分類 | (12) |
| 表16 本縣行庫存放款餘額概況 | (13) |
| 表17 金門縣家庭收支調查平均每戶收支 | (14) |
| 政 治 組 織 | |
| 表18 金門地區公教人員數 | (19) |
| 表19 金門地區公營事業單位員工人數 | (20) |
| 表20 金門地區公教人員服務年資 | (20) |
| 表21 金門地區公教人員考試及格人數 | (21) |
| 表22 金門地區公教人員年齡人數 | (21) |
| 圖 3 金門地區公教人員學歷比較 | (22) |
| 圖 4 金門地區公教人員歷年平均年齡比較 | (22) |
| 農 業 | |
| 表23 本縣主要農產品產量及種植面積 | (23) |
| 林 業 | |
| 圖 5 本縣林木蓄積量 | (24) |
| 表24 本縣林相變更面積概況 | (24) |

| | | |
|-----|--------------------------|----------|
| | 漁 | 業 |
| 圖 6 | 本縣歷年遠(近)海漁獲量 | (25) |
| 表25 | 本縣漁業概況 | (25) |
| | 畜 | 牧 |
| 表26 | 現有家禽(畜)頭(隻)數 | (26) |
| 表27 | 畜試所事業概況 | (26) |
| | 水 | 利 |
| 表28 | 本縣各鄉鎮現有各項水利設施可灌溉面積 | (27) |
| | 工 | 商 |
| 表29 | 本縣現有商店種類及家數 | (27) |
| 圖 7 | 本縣陶瓷品歷年產銷比較圖 | (28) |
| 表30 | 本縣陶瓷品產銷量 | (28) |
| | 公 | 用 |
| | 事 | 業 |
| 表31 | 自來水配水量及普及率 | (29) |
| 表32 | 歷年電力發展概況 | (30) |
| 表33 | 公共車船處發展概況 | (30) |
| | 教 | 育 |
| 表34 | 本縣教育概況表 | (31) |
| 表35 | 各幼兒園(含附設)概況 | (31) |
| 表36 | 各國民小學教育概況 | (32) |
| 表37 | 各國民中學教育概況 | (33) |
| 表38 | 各高中職教育概況 | (33) |
| | 警 | 政 |
| 表39 | 出入境人數統計表 | (34) |
| | 交 | 通 |
| 表40 | 現有公路里程數 | (35) |
| 表41 | 金門縣機動車輛登記數 | (35) |
| 表42 | 金門各航運輸船概況 | (36) |
| | 觀 | 光 |
| 表43 | 本縣旅遊概況統計 | (39) |
| | 財 | 政 |
| 表44 | 本縣總會計歲出情形報告表 | (40) |
| 表45 | 本縣總會計歲入情形報告表 | (41) |
| 表46 | 本縣稅課收入概況 | (41) |
| 表47 | 歷年各單位補助本地區經費 | (42) |

表1 本縣疆界

| 方位 | 地點 | 經 緯 度 | | | |
|--------------------|----------|-----------------------|---------|---------|----|
| | | 經 緯 別 | 度 | 分 | 秒 |
| 中心位置 | 北太武山 | 東 經 | 118 | 24 | — |
| | | 北 緯 | 24 | 27 | — |
| 極 東 | 北 碇 | 東 經 | 118 | 31 | 1 |
| | | 北 緯 | 24 | 25 | 55 |
| 極 南 | 東 碇 | 東 經 | 118 | 13 | 8 |
| | | 北 緯 | 24 | 9 | 48 |
| 極 西 | 五 擔 | 東 經 | 118 | 8 | 6 |
| | | 北 緯 | 24 | 22 | 38 |
| 極 北 | 大 嶝 田 墘 | 東 經 | 118 | 19 | 6 |
| | | 北 緯 | 24 | 34 | 16 |
| 面 積 (平 方 公 里) | | 縱 橫 長 度 (公 里) | | | |
| 退 潮 時 | 滿 潮 時 | 總 面 積 | 縱 距 | 橫 距 | |
| 178.9560 | 161.0700 | 178.9560 | 28.5025 | 39.0500 | |
| 測量時間 | 初測 | 中 華 民 國 41 年 7 月 31 日 | | | |
| | 複測 | 中 華 民 國 44 年 12 月 | | | |

資料來源：金門縣地政局。

表2 本縣縣境總面積

| 區 域 別 | | 面 積 (平方公里) | 佔 總 面 積 百 分 比 | 海 岸 線 長 度 (公里) | |
|------------------|-------|---------------|------------------|-------------------|-------|
| 總 計 | | 181.5110 | 100.00 | 118.15 | |
| 金 門 本 島 | 小 計 | 134.4530 | 74.07 | 97.95 | |
| | 金 城 鎮 | 21.7130 | 11.96 | | |
| | 金 沙 鎮 | 41.1900 | 22.69 | | |
| | 金 湖 鎮 | 41.6960 | 22.97 | | |
| | 金 寧 鄉 | 29.8540 | 16.45 | | |
| 金 門 外 島 | 小 計 | 17.2030 | 9.48 | | |
| | 烈 嶼 鄉 | 16.0030 | 8.82 | | |
| | 烏 坵 鄉 | 1.2000 | 0.66 | | |
| 外 圍 島 嶼 | 小 計 | 29.8550 | 16.44 | | |
| | 大 嶼 | 大小 | 22.7500 | | 12.53 |
| | | 小 | 3.3100 | | 1.82 |
| | | 角 | 2.4400 | | 1.34 |
| | 大 膽 | 大二 | 0.7900 | | 0.44 |
| | | 東 | 0.2800 | | 0.15 |
| | | 碇 | 0.0160 | | 0.01 |
| | 北 碇 | 北 | 0.0800 | 0.04 | |
| | | 草 | 0.0700 | 0.04 | |
| | | 后 | 0.0320 | 0.02 | |
| | 建 功 嶼 | 建 | 0.0050 | 0.00 | |
| | | 復 | 0.0500 | 0.03 | |
| | | 猛 | 0.0250 | 0.01 | |
| | | 獅 | 0.0070 | 0.00 | |
| | | | | | 20.20 |

資料來源：金門縣政府民政處。

附 註：大小嶼、角嶼現為中共管轄。

表3 本縣農地重劃概況

單位：公頃

| 年 別 | 預 定 重劃面積 | 已重劃面積 | 重劃後增加 耕地面積 | 實際支付 重劃經費 | 平均每公頃 使用重劃 經費(元) |
|---------|-------------|----------|---------------|--------------|------------------------|
| 70年底 | 65.0000 | 65.0000 | 5.7541 | 5,833,708 | 89,749 |
| 75年底 | 90.0000 | 90.0000 | 1.1032 | 13,123,620 | 145,818 |
| 80年底 | 110.0000 | 110.0000 | 6.9889 | 15,000,000 | 136,364 |
| 81年底 | 90.0000 | 90.0000 | 18.5028 | 15,000,000 | 166,667 |
| 82年底 | 100.0000 | 100.0000 | — | 14,632,418 | 146,324 |
| 83年底 | 70.0000 | 70.0000 | — | 13,800,804 | 197,154 |
| 93年底 | 65.0000 | 64.5838 | 8.2375 | 59,354,151 | 919,026 |
| 97~98年底 | 28.9490 | 28.9471 | 2.7552 | 51,190,899 | 1,768,428 |
| 金城鎮 | — | — | — | — | — |
| 金沙鎮 | — | — | — | — | — |
| 金湖鎮 | — | — | — | — | — |
| 金寧鄉 | — | — | — | — | — |
| 烈嶼鄉 | 28.9490 | 28.9471 | 2.7552 | 51,190,899 | 1,768,428 |

資料來源：金門縣地政局。

附 註：(1) 84年至92年、94年至96年、99年至103年未辦理重劃。

(2) 自93年起，除田、旱、建、道外，其餘地目已不再詮定。

(3) 97、98年重劃工程為2年期計畫。

表4 戶籍登記人口統計

中華民國 103 年 12月底

| 鄉鎮別 | 鄉鎮長 | 村里數 | 鄰數 | 戶數 | 人口數 | | |
|-----|-----|-----|-----|--------|---------|--------|--------|
| | | | | | 計 | 男 | 女 |
| 合計 | | 37 | 766 | 37,584 | 127,723 | 64,034 | 63,689 |
| 金城鎮 | 石兆璿 | 8 | 221 | 12,443 | 40,933 | 20,555 | 20,378 |
| 金湖鎮 | 蔡西湖 | 8 | 163 | 8,313 | 27,368 | 13,801 | 13,567 |
| 金沙鎮 | 陳其德 | 8 | 140 | 6,024 | 19,465 | 9,640 | 9,825 |
| 金寧鄉 | 陳成勇 | 6 | 143 | 7,661 | 27,307 | 13,793 | 13,514 |
| 烈嶼鄉 | 洪成發 | 5 | 97 | 3,009 | 11,978 | 5,910 | 6,068 |
| 烏坵鄉 | 蔡永富 | 2 | 2 | 134 | 672 | 335 | 337 |

資料來源：金門縣政府民政處。

表5 戶籍登記人口密度及性比率

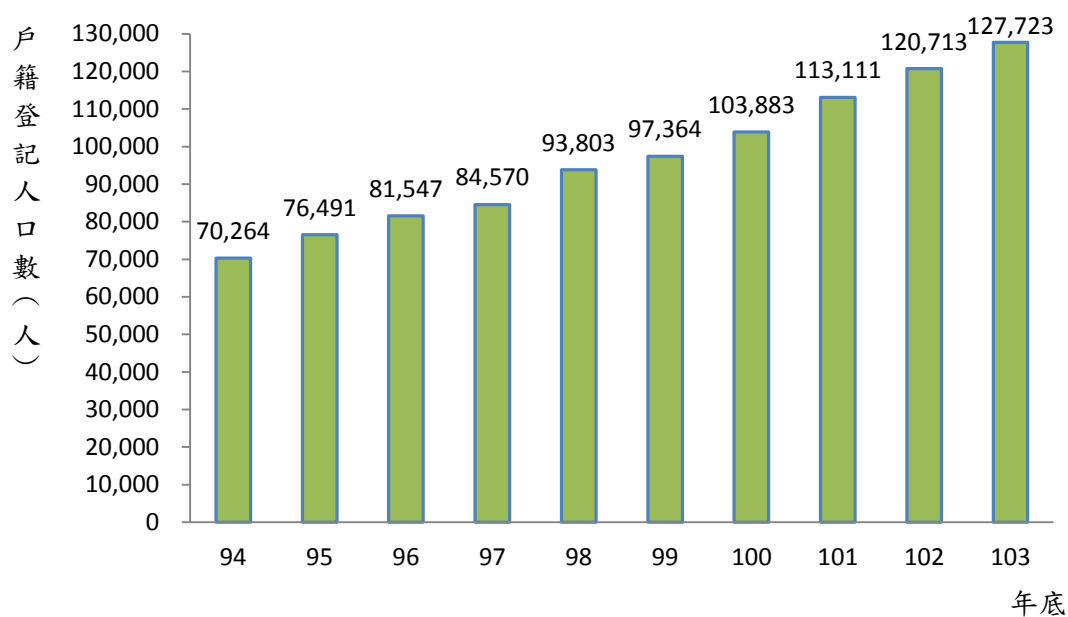
中華民國 103 年 12月底

| 鄉鎮別 | 土地面積 (平方公里) | 人口數 | 平均每村里 人口數 | 人口密度每平 方公里人口數 | 平均每戶 人口數 | 性比率 女=100 |
|------|----------------|---------|--------------|------------------|-------------|--------------|
| 合計 | 153.0110 | 127,723 | 3,452 | 835 | 3.40 | 101 |
| 金城鎮 | 21.7130 | 40,933 | 5,117 | 1885 | 3.29 | 101 |
| 金湖鎮 | 41.6960 | 27,368 | 3,421 | 656 | 3.29 | 102 |
| 金沙鎮 | 41.1900 | 19,465 | 2,433 | 473 | 3.23 | 98 |
| 金寧鄉 | 29.8540 | 27,307 | 4,551 | 915 | 3.56 | 102 |
| 烈嶼鄉 | 16.0030 | 11,978 | 2,396 | 748 | 3.98 | 97 |
| 烏坵鄉 | 1.2000 | 672 | 336 | 560 | 5.01 | 99 |
| 外圍島嶼 | 1.3550 | — | — | — | — | — |

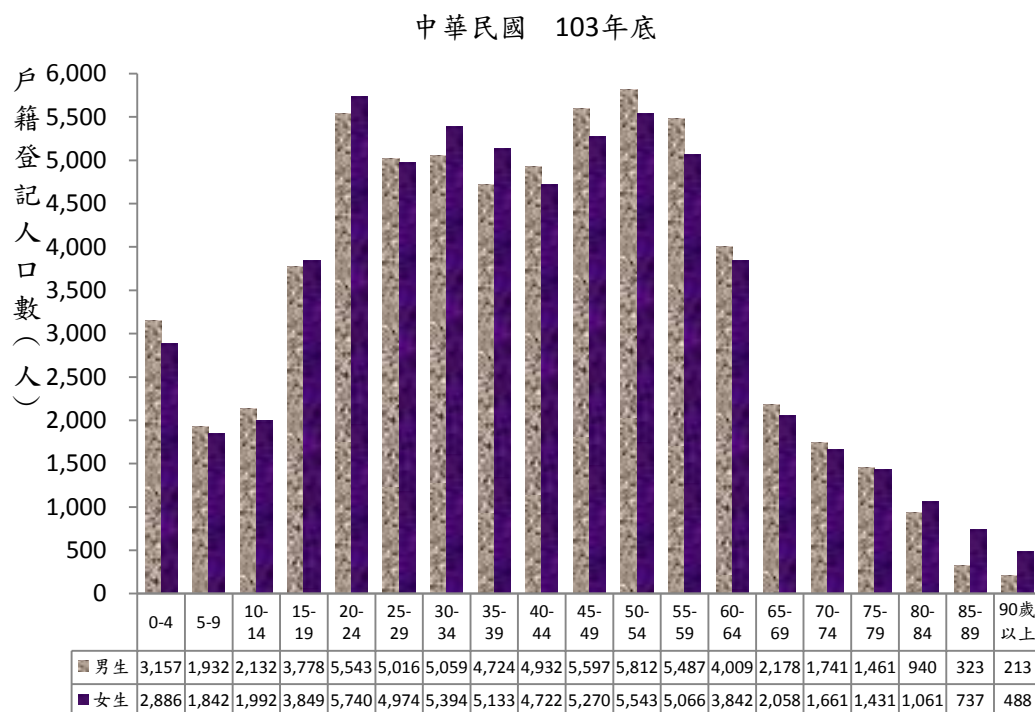
資料來源：金門縣政府民政處。

附註：外圍島嶼土地面積不含中共管轄之大嶼、小嶼及角嶼。

圖一 歷年戶籍登記人口統計圖



圖二 戶籍登記人口案性別及年齡分類



資料來源：金門縣政府民政處。

表6 戶籍登記人口教育程度

單位：人

| 年底別 | 總人口數 | 十 五 歲 以 上 人 口 | | | | | | 未 滿 十五歲 人 口 |
|-------|---------|---------------|-----------|--------|--------|-------|-------|-------------------|
| | | 大專 以上 | 高(職) 中 | 國中 | 國小 | 自修 | 不識字 | |
| 94年底 | 70,264 | 17,692 | 18,337 | 8,325 | 11,241 | 1,928 | 1,562 | 11,179 |
| 95年底 | 76,491 | 20,678 | 20,685 | 8,529 | 11,920 | 1,884 | 1,276 | 11,519 |
| 96年底 | 81,547 | 23,451 | 21,980 | 9,279 | 12,169 | 1,834 | 1,239 | 11,595 |
| 97年底 | 84,570 | 25,163 | 22,779 | 9,543 | 12,199 | 1,774 | 1,202 | 11,910 |
| 98年底 | 93,803 | 29,255 | 25,732 | 10,536 | 12,558 | 1,708 | 1,162 | 12,852 |
| 99年底 | 97,364 | 32,046 | 26,635 | 10,550 | 12,532 | 1,645 | 1,097 | 12,859 |
| 100年底 | 103,883 | 34,579 | 29,337 | 11,548 | 12,762 | 1,597 | 1,166 | 12,894 |
| 101年底 | 113,111 | 42,264 | 30,019 | 11,977 | 12,959 | 1,527 | 1,105 | 13,260 |
| 102年底 | 120,713 | 47,423 | 30,672 | 13,443 | 13,065 | 1,454 | 1,048 | 13,608 |
| 103年底 | 127,723 | 52,065 | 33,211 | 13,062 | 13,107 | 1,379 | 958 | 13,941 |

資料來源：金門縣政府民政處。

表7 戶籍登記人口婚姻狀況

單位：人

| 年底別 | 總人口數 | 未 婚 | 有配偶 | 喪 偶 | 離 婚 | 未滿十五歲者 |
|-------|---------|--------|--------|-------|-------|--------|
| 94年底 | 70,264 | 18,556 | 34,290 | 3,954 | 2,285 | 11,179 |
| 95年底 | 76,491 | 19,830 | 37,934 | 4,190 | 3,018 | 11,519 |
| 96年底 | 81,547 | 21,244 | 40,706 | 4,426 | 3,576 | 11,595 |
| 97年底 | 84,570 | 22,008 | 42,263 | 4,605 | 3,784 | 11,910 |
| 98年底 | 93,803 | 25,262 | 46,439 | 4,902 | 4,348 | 12,852 |
| 99年底 | 97,364 | 26,811 | 48,003 | 5,059 | 4,632 | 12,859 |
| 100年底 | 103,883 | 28,956 | 51,418 | 5,508 | 5,107 | 12,894 |
| 101年底 | 113,111 | 32,344 | 55,777 | 5,857 | 5,873 | 13,260 |
| 102年底 | 120,713 | 35,036 | 59,335 | 6,143 | 6,591 | 13,608 |
| 103年底 | 127,723 | 37,522 | 62,381 | 6,400 | 7,479 | 13,941 |

資料來源：金門縣政府民政處。

表8 歷年人口出生率與死亡率

單位：人

| 年底別 | 年中人口數 | 出生人口數 | 出生率(0/00) | 死亡人口數 | 死亡率(0/00) |
|-------|---------|-------|-----------|-------|-----------|
| 94年底 | 67,360 | 739 | 10.97 | 420 | 6.24 |
| 95年底 | 73,378 | 812 | 11.07 | 442 | 6.02 |
| 96年底 | 79,019 | 937 | 11.86 | 412 | 5.21 |
| 97年底 | 83,059 | 970 | 11.68 | 410 | 4.94 |
| 98年底 | 89,187 | 1,050 | 11.77 | 471 | 5.28 |
| 99年底 | 95,584 | 1,053 | 11.02 | 481 | 5.03 |
| 100年底 | 100,624 | 1,154 | 11.47 | 550 | 5.47 |
| 101年底 | 108,497 | 1,431 | 13.19 | 571 | 5.26 |
| 102年底 | 116,912 | 1,318 | 11.27 | 544 | 4.65 |
| 103年底 | 124,218 | 1,495 | 12.04 | 635 | 5.11 |

資料來源：金門縣政府民政處。

說明：年中人口數 = (前一年底人口數 + 本年底人口數) / 2。

表9 大同之家概況

單位：人

| 年底別 | 員工人數 | 安老組 | | | 育幼組 | | |
|---------|------|-----|----|----|-----|----|----|
| | | 計 | 男 | 女 | 計 | 男 | 女 |
| 93年底 | 26 | 68 | 35 | 33 | 24 | 11 | 13 |
| 94年底 | 27 | 79 | 37 | 42 | 23 | 10 | 13 |
| 95年底 | 27 | 91 | 43 | 48 | 25 | 12 | 13 |
| 96年底 | 27 | 95 | 44 | 51 | 23 | 11 | 12 |
| 97年底 | 26 | 95 | 41 | 54 | 24 | 12 | 12 |
| 98年底 | 27 | 98 | 43 | 55 | 27 | 14 | 13 |
| 99年底 | 27 | 117 | 49 | 68 | 27 | 14 | 13 |
| 100年底 | 31 | 135 | 58 | 77 | 25 | 13 | 12 |
| 101年底 | 30 | 116 | 43 | 73 | 23 | 10 | 13 |
| 102年底 | 31 | 116 | 44 | 72 | 21 | 10 | 11 |
| 103年12月 | 30 | 131 | 53 | 78 | 20 | 10 | 10 |

資料來源：金門縣大同之家。

表10 本縣特殊病患醫療服務概況

中華民國 103 年底

單位:人

| 機構 | 分類 | 精神病患 | 智能障礙 | 肢體障礙 | 視覺障礙 | 聽覺障礙 | 多重障礙 | 失智 | 自閉 | 老人 |
|----------|----|------|------|------|------|------|------|----|----|----|
| 花蓮玉里榮民醫院 | | 22 | - | - | - | - | - | - | - | - |
| 金門晨光教養家園 | | - | 14 | - | - | - | 10 | - | - | - |
| 金門縣立福田家園 | | 3 | 26 | 5 | - | - | 40 | 1 | 1 | - |
| 金門縣立松柏園 | | - | - | - | - | - | 12 | - | - | 75 |
| 各療養院 | | 9 | - | - | - | - | - | - | - | - |
| 各教養院 | | - | 10 | - | - | - | - | - | - | - |
| 各護理之家 | | 11 | - | - | - | - | - | - | - | - |
| 各養護中心 | | - | - | 1 | - | - | - | - | - | - |
| 台南仁愛之家 | | 2 | - | - | - | - | - | - | - | - |
| 台中惠明學校 | | - | - | - | 3 | 3 | 1 | - | - | - |
| 台南啟聰學校 | | - | - | - | - | 2 | - | - | - | - |
| 創世植物人安養院 | | 1 | - | - | - | - | - | - | - | - |
| 合計 | | 48 | 50 | 6 | 3 | 5 | 63 | 1 | 1 | 75 |

資料來源：金門縣政府社會處及教育處。

附註：本府負擔醫藥費，按季支付托育養護費及伙食費。

表11 金門縣各級人民團體數

| 年底別 | 職業團體 | | | | | | | 社會團體 | | | | | | | | |
|-------|------|----|----|----|------|------|--------|------|--------|--------|------|------|-------------|------|--------|-----|
| | 合計 | 農會 | 漁會 | 工會 | 工業團體 | 商業團體 | 自由職業團體 | 合計 | 學術文化團體 | 醫療衛生團體 | 宗教團體 | 體育團體 | 社會服務及公益慈善團體 | 國際團體 | 經紀業務團體 | 其他 |
| 94年底 | 63 | 1 | 1 | 21 | 1 | 30 | 9 | 233 | 23 | 1 | 7 | 15 | 24 | 10 | 11 | 142 |
| 95年底 | 64 | 1 | 1 | 21 | 1 | 30 | 10 | 250 | 27 | 2 | 7 | 17 | 27 | 9 | 11 | 150 |
| 96年底 | 65 | 1 | 1 | 21 | 1 | 30 | 11 | 269 | 32 | 2 | 7 | 19 | 27 | 9 | 11 | 162 |
| 97年底 | 64 | 1 | 1 | 20 | 1 | 30 | 11 | 296 | 36 | 3 | 7 | 22 | 32 | 9 | 12 | 175 |
| 98年底 | 65 | 1 | 1 | 21 | 1 | 30 | 11 | 321 | 40 | 2 | 9 | 25 | 36 | 9 | 17 | 183 |
| 99年底 | 67 | 1 | 1 | 21 | 1 | 30 | 13 | 354 | 45 | 2 | 9 | 28 | 40 | 9 | 19 | 202 |
| 100年底 | 69 | 1 | 1 | 22 | 1 | 30 | 14 | 381 | 48 | 2 | 10 | 34 | 41 | 9 | 21 | 216 |
| 101年底 | 69 | 1 | 1 | 22 | - | 31 | 14 | 396 | 51 | 2 | 10 | 36 | 43 | 9 | 21 | 224 |
| 102年底 | 70 | 1 | 1 | 22 | - | 32 | 14 | 423 | 56 | 3 | 13 | 37 | 45 | 9 | 23 | 237 |
| 103年底 | 73 | 1 | 1 | 22 | 1 | 32 | 16 | 448 | 63 | 4 | 11 | 37 | 47 | 9 | 25 | 252 |

資料來源：金門縣政府社會處及內政部統計處。

表12 本縣社會福利概況

單位：元

| 工 作 計 劃 及 項 目 別 | 全 年 度 預 算 數 |
|-------------------|---------------|
| 年 度 別 | 104 年 度 |
| 總 計 | 4,904,299,000 |
| 地方教育發展基金 | 2,537,103,000 |
| 漁業發展與輔導 | 14,026,000 |
| 農產推廣與改善 | 149,648,000 |
| 高粱收購補貼 | 105,000,000 |
| 小麥收購補貼 | 100,429,000 |
| 育苗造林撫育、環境美化 | 105,632,000 |
| 特殊貧困災害救濟 | 58,472,000 |
| 婦幼服務 | 139,812,000 |
| 老人福利服務 | 595,820,000 |
| 身心障礙福利服務 | 175,616,000 |
| 家暴暨性侵害防治 | 3,663,000 |
| 志願服務與社團輔導 | 16,443,000 |
| 補助鄉鎮平衡預算 | 89,513,000 |
| 大同之家老人及幼童生活教養各項費用 | 45,844,000 |
| 役政業務 | 373,759,000 |
| 衛生行政與保健工作 | 393,519,000 |

資料來源：金門縣總預算書。

表13 本縣歷年鄉村整建成果統計表

| 類 | 項 目 | 98年度 | 99年度 | 100年度 | 101年度 | 102年度 | 103年度 |
|------------------|----------|---------|---------|---------|---------|---------|---------|
| 別 | 實支經費(仟元) | 294,767 | 187,920 | 186,435 | 238,222 | 260,500 | 214,000 |
| 公 共 設 施 | 水溝(公尺) | 10,965 | 3,267 | 5,359 | 6,848 | 7,488 | 7,143 |
| | 涵洞(公尺) | 750 | — | — | 40 | — | — |
| | 巷道(公尺) | 28,300 | 8,287 | 9,572 | 12,230 | 13,380 | 16,300 |
| | 路面(公尺) | 42,880 | 12,475 | 14,325 | 18,304 | 20,020 | 2,500 |
| | 擋土牆(平方) | 4,500 | 180 | — | 60 | — | 550 |
| | 橋樑(公尺) | 12 | — | — | — | — | — |
| | 晒穀場(處) | — | — | — | — | — | — |
| | 村牌公告欄 | — | — | — | — | — | — |
| | 街道(公尺) | 1,128 | 3,500 | 2,215 | — | — | — |
| | 圍牆(公尺) | 53 | — | — | 10 | — | — |
| 衛 生 設 施 | 拆除牛馬舍(棟) | — | — | — | — | — | — |
| | 拆除豬舍(棟) | — | — | — | — | — | — |
| | 遷除私廁(座) | — | — | — | — | — | — |
| | 遷除公廁(座) | — | — | — | — | — | — |
| | 修建井盤(個) | 15 | — | 3 | 23 | 15 | 17 |
| | 家戶浴廁(棟) | — | 11 | — | — | — | — |
| | 房空洞美化(座) | 17 | — | 2 | 1 | 2 | — |
| 安 育 設 施 | 安全島(公尺) | — | — | — | — | — | — |
| | 兒童樂園(處) | 4 | 2 | — | — | 3 | 5 |
| | 花園圃(處) | 48 | 46 | — | — | — | 45 |
| | 籃排球場(所) | 1 | — | — | — | — | — |
| 古蹟修護(處) | | — | — | — | — | — | — |

資料來源：金門縣政府建設處。

表14 金門縣人力資源重要指標

單位：人；%；年度平均值

| 年度別 | 項目別 | 15歲以上 民間人口 | 勞 動 力 | | | | | | | 非勞動力 |
|------|-----|---------------|--------|---------|------|--------|------|---------|------|--------|
| | | | 人數 | 勞參率 (%) | | 就業人數 | 失業人數 | 失業率 (%) | | |
| | | | | 金門 | 台灣 | | | 金門 | 台灣 | |
| 99年 | 總計 | 37,786 | 18,725 | 49.6 | 58.1 | 18,335 | 391 | 2.1 | 5.2 | 19,062 |
| | 男 | 17,502 | 10,664 | 60.9 | 66.5 | 10,442 | 222 | 2.1 | 5.8 | 6,839 |
| | 女 | 20,284 | 8,062 | 39.7 | 49.9 | 7,893 | 169 | 2.1 | 4.5 | 12,223 |
| 100年 | 總計 | 38,195 | 19,061 | 49.9 | 58.2 | 18,703 | 359 | 1.9 | 4.4 | 19,134 |
| | 男 | 17,615 | 10,952 | 62.2 | 66.7 | 10,772 | 181 | 1.6 | 4.7 | 6,663 |
| | 女 | 20,580 | 8,109 | 39.4 | 50.0 | 7,931 | 178 | 2.2 | 4.0 | 12,471 |
| 101年 | 總計 | 38,835 | 19,685 | 50.7 | 58.4 | 19,421 | 264 | 1.3 | 4.2 | 19,150 |
| | 男 | 18,267 | 11,692 | 64.0 | 66.9 | 11,534 | 157 | 1.3 | 4.5 | 6,576 |
| | 女 | 20,568 | 7,993 | 38.9 | 50.2 | 7,887 | 107 | 1.3 | 3.9 | 12,574 |
| 102年 | 總計 | 39,350 | 20,245 | 51.4 | 58.4 | 19,924 | 321 | 1.6 | 4.2 | 19,106 |
| | 男 | 18,624 | 12,201 | 65.5 | 66.7 | 12,013 | 188 | 1.5 | 4.5 | 6,423 |
| | 女 | 20,726 | 8,044 | 38.8 | 50.5 | 7,911 | 133 | 1.6 | 3.8 | 12,683 |
| 增減數 | 總計 | 515 | 560 | 0.7 | 0.0 | 503 | 57 | 0.3 | 0.0 | -44 |
| | 男 | 357 | 509 | 1.5 | -0.2 | 479 | 31 | 0.2 | 0.0 | -153 |
| | 女 | 158 | 51 | -0.1 | 0.3 | 24 | 26 | 0.3 | -0.1 | 109 |

資料來源：金門縣人力資源調查報告書籍。

表15 金門縣消費物價指數一大分類

公式:加權總值式

| 權數 | 1000 | 265.94 | 42.82 | 203.02 | 158.63 | 145.89 | 114.03 | 69.67 |
|------|--------|--------|--------|--------|--------|-----------|-----------|--------|
| 項數 | 260 | 113 | 32 | 38 | 8 | 33 | 22 | 14 |
| 年月別 | 總指數 | 食物類 | 衣著類 | 居住類 | 交通類 | 醫藥 保健類 | 教養 娛樂類 | 雜項類 |
| 95年 | 89.25 | 80.11 | 87.90 | 81.08 | 89.23 | 87.58 | 103.91 | 88.70 |
| 96年 | 92.51 | 81.23 | 94.00 | 86.52 | 90.51 | 94.31 | 106.84 | 89.89 |
| 97年 | 96.26 | 93.34 | 94.53 | 89.99 | 94.42 | 93.06 | 106.61 | 92.30 |
| 98年 | 96.90 | 93.65 | 95.97 | 92.27 | 93.66 | 93.66 | 105.89 | 94.03 |
| 99年 | 98.11 | 94.32 | 96.25 | 95.81 | 98.74 | 94.81 | 105.81 | 97.21 |
| 100年 | 100.00 | 100.00 | 100.00 | 100.00 | 100.00 | 100.00 | 100.00 | 100.00 |
| 101年 | 102.49 | 106.55 | 103.45 | 102.76 | 102.74 | 103.36 | 97.72 | 102.93 |
| 102年 | 103.30 | 110.57 | 104.96 | 105.63 | 104.97 | 104.90 | 93.59 | 103.94 |
| 1月 | 103.57 | 111.01 | 104.43 | 103.43 | 103.20 | 104.16 | 96.62 | 103.29 |
| 2月 | 103.69 | 111.34 | 104.75 | 103.55 | 103.44 | 104.73 | 96.22 | 103.40 |
| 3月 | 103.56 | 110.24 | 104.09 | 104.79 | 103.44 | 104.38 | 96.44 | 103.40 |
| 4月 | 103.62 | 111.17 | 104.16 | 104.79 | 103.12 | 103.34 | 96.44 | 103.40 |
| 5月 | 102.81 | 104.11 | 104.11 | 105.26 | 103.08 | 102.29 | 94.01 | 104.22 |
| 6月 | 103.07 | 111.28 | 104.97 | 105.71 | 103.08 | 102.66 | 93.38 | 104.22 |
| 7月 | 103.09 | 110.38 | 104.81 | 105.94 | 107.15 | 106.41 | 91.71 | 104.22 |
| 8月 | 102.90 | 109.61 | 104.81 | 105.76 | 107.15 | 106.51 | 91.71 | 104.22 |
| 9月 | 103.16 | 109.98 | 105.47 | 105.78 | 106.64 | 106.51 | 92.06 | 104.22 |
| 10月 | 103.52 | 109.56 | 105.95 | 108.57 | 106.50 | 106.69 | 91.73 | 104.22 |
| 11月 | 103.43 | 109.82 | 106.04 | 108.60 | 106.50 | 106.59 | 91.13 | 104.22 |
| 12月 | 103.74 | 112.00 | 105.97 | 108.55 | 106.34 | 104.54 | 91.67 | 104.22 |

資料來源：102年金門縣物價統計年報。

基期：民國100年 = 100

表16 本縣行庫存放款餘額概況

單位：仟元

| 類別 | 年 別 | 總 計 | 公庫存款 | 活期性存款 | 定期存款 | 同業存款 | 定期儲蓄存款 |
|---------|------------|------------|------------|------------|---------------|------------|------------|
| 存 款 | 98年底 | 71,025,684 | 15,480,991 | 13,497,969 | 20,722,886 | 455,224 | 20,868,614 |
| | 99年底 | 73,727,008 | 15,372,040 | 13,741,244 | 22,291,615 | 490,738 | 21,831,371 |
| | 100年底 | 76,227,377 | 14,865,085 | 15,138,409 | 22,956,479 | 1,207,449 | 22,059,955 |
| | 101年底 | 81,969,851 | 18,334,509 | 16,941,248 | 23,266,189 | 1,021,470 | 22,406,435 |
| | 102年底 | 88,741,333 | 21,921,420 | 19,047,446 | 23,660,210 | 926,702 | 23,185,555 |
| | | 月 別 | 存款金額 | 實際存款 | 活期存款 | 儲蓄存款與定期存款 | |
| | 103年12月 | 97,650,659 | 96,808,629 | 28,977,093 | 67,831,536 | | 842,030 |
| 放 款 | 年月別 | 總 計 | 透 支 | | 定 期 放 款 | | 催收款項 |
| | | | 信 用 | 擔 保 | 信 用 | 擔 保 | |
| | 98年底 | 7,993,106 | 59,887 | 196,374 | 1,264,484 | 6,453,187 | 19,174 |
| | 99年底 | 9,233,661 | 65,341 | 183,697 | 1,232,937 | 7,739,321 | 12,365 |
| | 100年底 | 11,800,940 | 82,388 | 186,394 | 1,195,000 | 10,329,279 | 7,879 |
| | 101年底 | 14,662,609 | 87,048 | 186,913 | 1,249,388 | 13,128,588 | 10,672 |
| | 102年底 | 18,754,225 | 100,427 | 205,428 | 1,831,394 | 16,608,865 | 8,111 |
| | 年月別 | 放 款 金 額 | | | 存 放 比 率 (%) | | |
| 103年12月 | 22,017,385 | | | 22.55 | | | |

資料來源：金門縣政府財政處。

附 註：1. 103年8月起僅提供金門縣行庫存放款總額，不提供各銀行明細資料。

2. 本表統計金融機構包含台灣銀行金門分行、土地銀行金門分行、土地銀行金城分行、元大銀行金門分行、兆豐銀行金門分行、永豐銀行金門分行、信用合作社及郵局。

3. 台灣企銀金門分行於103年11月10日設立，103年11月份起列入統計。

4. 存款金額 = 實際存款 + 同業存款。

實際存款 = 活期存款 + 儲蓄存款與定期存款。

表17 金門縣家庭收支調查平均每戶收支

單位：新台幣元

| 年月別 | 調查戶數 | 平均每戶人數 | 每戶平均就業人數 | 收入合計 | 經常性收入 | | |
|------|------|--------|----------|--------|--------|--------|-------|
| | | | | | 合計 | 薪資收入 | 財產收入 |
| 92年 | 15 | 5.3 | 1.5 | 56,448 | 56,448 | 50,971 | 3,911 |
| 93年 | 15 | 5.4 | 1.4 | 56,172 | 56,172 | 50,634 | 4,210 |
| 94年 | 15 | 5.4 | 1.5 | 59,887 | 59,887 | 54,395 | 4,253 |
| 95年 | 15 | 5.3 | 1.6 | 63,028 | 61,750 | 56,227 | 4,233 |
| 96年 | 15 | 4.8 | 1.7 | 63,933 | 62,600 | 57,546 | 4,016 |
| 97年 | 15 | 4.7 | 1.7 | 61,008 | 61,008 | 56,725 | 3,411 |
| 98年 | 15 | 4.7 | 1.7 | 62,615 | 62,615 | 58,313 | 3,244 |
| 99年 | 15 | 4.7 | 1.7 | 61,286 | 61,286 | 56,627 | 3,367 |
| 100年 | 15 | 4.7 | 1.6 | 62,641 | 62,641 | 57,737 | 3,417 |
| 101年 | 15 | 4.8 | 1.5 | 62,742 | 62,742 | 57,290 | 3,489 |
| 102年 | 15 | 4.6 | 1.6 | 65,134 | 64,813 | 60,312 | 3,750 |
| 103年 | | | | | | | |
| 1月 | 15 | 4.6 | 1.6 | 63,690 | 62,490 | 58,743 | 3,167 |
| 2月 | 15 | 4.6 | 1.6 | 61,285 | 61,285 | 56,498 | 3,167 |
| 3月 | 15 | 4.5 | 1.6 | 63,438 | 62,905 | 58,771 | 3,167 |
| 4月 | 15 | 4.5 | 1.6 | 62,971 | 62,971 | 58,837 | 3,167 |
| 5月 | 15 | 4.6 | 1.6 | 59,727 | 59,727 | 55,737 | 3,167 |
| 6月 | 15 | 4.6 | 1.7 | 63,065 | 63,065 | 59,165 | 3,167 |
| 7月 | 15 | 4.4 | 1.7 | 63,573 | 63,573 | 59,539 | 3,167 |
| 8月 | 15 | 4.4 | 1.7 | 64,510 | 63,950 | 59,517 | 3,167 |
| 9月 | 15 | 4.4 | 1.7 | 70,819 | 70,819 | 57,992 | 3,167 |
| 10月 | 15 | 4.6 | 1.7 | 62,921 | 62,921 | 56,554 | 3,167 |
| 11月 | 15 | 4.6 | 1.7 | 62,559 | 62,559 | 56,239 | 3,167 |
| 12月 | 15 | 4.6 | 1.7 | 62,935 | 62,935 | 56,294 | 3,167 |

資料來源：金門縣政府主計處統計科。

- 附註：1. 本調查表採訪問調查法，並以記帳法輔助之，上表所列資料係屬記帳部份。
 2. 記帳調查係經常派員訪問樣本家庭，輔導按日登記收支資料帳簿，分上下半月收回，利用人工及簡便機器，整理分析。
 3. 調查樣本之抽取係採分層隨機抽樣辦理，樣本大小以各層母體百分之一為抽取率。

表17 金門縣家庭收支調查平均每戶收支(續1)

單位：新台幣元

| 年月別 | 經常性收入 | | | | | | 資本性收入 |
|------|-------|-------|---------|-------|---------|------|-------|
| | 農業淨收入 | 林業淨收入 | 林產物檢拾收入 | 混合收入 | 捐贈及移轉收入 | 雜項收入 | |
| 92年 | — | — | — | 1,188 | 378 | — | — |
| 93年 | — | — | — | 1,028 | 300 | — | — |
| 94年 | — | — | — | 939 | 300 | — | — |
| 95年 | — | — | — | 899 | 391 | — | 1,278 |
| 96年 | — | — | — | 738 | 300 | — | 1,333 |
| 97年 | — | — | — | 572 | 300 | — | — |
| 98年 | — | — | — | 691 | 367 | — | — |
| 99年 | — | — | — | 725 | 567 | — | — |
| 100年 | — | — | — | 660 | 827 | — | — |
| 101年 | — | — | — | 587 | 1,376 | — | — |
| 102年 | — | — | — | 453 | 298 | — | 321 |
| 103年 | | | | | | | |
| 1月 | — | — | — | 280 | 300 | — | 1,200 |
| 2月 | — | — | — | 520 | 300 | 800 | — |
| 3月 | — | — | — | — | 967 | — | 533 |
| 4月 | — | — | — | — | 967 | — | — |
| 5月 | — | — | — | 523 | 300 | — | — |
| 6月 | — | — | — | 433 | 300 | — | — |
| 7月 | — | — | — | 567 | 300 | — | — |
| 8月 | — | — | — | 633 | 633 | — | 560 |
| 9月 | — | — | — | 733 | 8,927 | — | — |
| 10月 | — | — | — | 567 | 2,633 | — | — |
| 11月 | — | — | — | 520 | 2,633 | — | — |
| 12月 | — | — | — | 507 | 2,967 | — | — |

表17 金門縣家庭收支調查平均每戶收支(續2)

單位：新台幣元

| 年月別 | 支出合計 | 經 常 (消 費) 性 支 出 | | | | | |
|------|--------|-------------------|--------|-------|-----|-------------|-----------|
| | | 合 計 | 食 品 類 | 飲 料 | 煙 草 | 衣 類 及 飾 用 品 | 房 租 及 水 電 |
| 92年 | 42,313 | 31,092 | 9,958 | 743 | 75 | 1,760 | 4,132 |
| 93年 | 48,126 | 33,687 | 10,492 | 920 | 43 | 2,253 | 4,487 |
| 94年 | 43,380 | 36,238 | 10,305 | 629 | 36 | 2,483 | 4,492 |
| 95年 | 41,503 | 33,515 | 10,262 | 591 | 27 | 1,949 | 4,388 |
| 96年 | 43,577 | 34,689 | 10,510 | 584 | 23 | 2,151 | 4,389 |
| 97年 | 41,979 | 35,270 | 10,846 | 1,111 | 24 | 2,564 | 4,115 |
| 98年 | 42,651 | 35,582 | 12,241 | 453 | 45 | 2,576 | 3,905 |
| 99年 | 40,260 | 34,188 | 11,949 | 440 | 23 | 2,311 | 3,922 |
| 100年 | 42,864 | 37,652 | 15,176 | 920 | 15 | 2,060 | 3,812 |
| 101年 | 40,758 | 36,082 | 12,605 | 812 | 32 | 2,266 | 3,726 |
| 102年 | 42,314 | 37,946 | 13,909 | 800 | 12 | 1,916 | 3,651 |
| 103年 | | | | | | | |
| 1月 | 49,985 | 45,974 | 16,544 | 606 | — | 4,245 | 4,047 |
| 2月 | 41,735 | 36,524 | 14,620 | 990 | — | 1,223 | 4,433 |
| 3月 | 38,932 | 34,921 | 13,392 | 661 | — | 1,042 | 4,165 |
| 4月 | 43,881 | 39,870 | 17,972 | 573 | — | 2,515 | 4,088 |
| 5月 | 46,095 | 40,871 | 17,148 | 1,206 | — | 2,272 | 3,971 |
| 6月 | 37,560 | 33,720 | 12,252 | 312 | — | 2,603 | 3,975 |
| 7月 | 43,169 | 38,565 | 12,894 | 768 | — | 1,377 | 3,901 |
| 8月 | 44,620 | 41,276 | 17,337 | 839 | — | 1,257 | 3,999 |
| 9月 | 41,489 | 37,471 | 12,747 | 312 | — | 2,003 | 4,109 |
| 10月 | 39,254 | 35,266 | 13,362 | 531 | — | 2,324 | 4,110 |
| 11月 | 41,223 | 37,235 | 13,752 | 527 | — | 1,898 | 4,052 |
| 12月 | 39,967 | 35,412 | 13,940 | 887 | — | 2,571 | 4,064 |

表17 金門縣家庭收支調查平均每戶收支(續3)

單位：新台幣元

| 年月別 | 經 常 (消 費) 支 出 | | | | | | |
|------|-----------------|-------------|------------|------------|-------------|------------|------------|
| | 燃 料 及燈光 | 傢俱及 家庭設備 | 家 事 管 理 | 保 健 與衛生 | 運輸交通 與通訊 | 娛 樂 教 育 | 雜 項 消 費 |
| 92年 | 1,835 | 1,795 | 2,131 | 1,398 | 1,753 | 1,691 | 2,946 |
| 93年 | 2,106 | 840 | 2,285 | 2,091 | 2,495 | 2,627 | 2,066 |
| 94年 | 2,133 | 578 | 2,161 | 2,351 | 2,871 | 3,405 | 3,383 |
| 95年 | 2,054 | 634 | 1,454 | 1,576 | 2,629 | 4,200 | 2,627 |
| 96年 | 2,295 | 1,142 | 523 | 1,804 | 2,863 | 3,733 | 4,331 |
| 97年 | 2,347 | 1,214 | 453 | 1,305 | 2,447 | 1,695 | 6,980 |
| 98年 | 1,755 | 1,355 | 1,075 | 1,689 | 5,146 | 1,637 | 3,514 |
| 99年 | 1,834 | 1,747 | 722 | 2,090 | 1,765 | 2,422 | 4,854 |
| 100年 | 2,172 | 1,871 | 767 | 1,966 | 2,006 | 2,173 | 4,519 |
| 101年 | 2,333 | 1,824 | 823 | 2,018 | 2,217 | 2,484 | 4,665 |
| 102年 | 2,398 | 1,858 | 1,582 | 1,909 | 2,527 | 2,224 | 4,820 |
| 103年 | | | | | | | |
| 1月 | 1,718 | 2,126 | 1,495 | 1,472 | 3,336 | 814 | 9,551 |
| 2月 | 2,498 | 1,548 | 2,450 | 1,725 | 1,713 | 1,537 | 3,787 |
| 3月 | 2,468 | 1,511 | 2,100 | 1,776 | 2,291 | 995 | 4,500 |
| 4月 | 2,514 | 1,503 | 93 | 1,886 | 2,787 | 2,253 | 3,249 |
| 5月 | 2,561 | 2,697 | 1,853 | 1,937 | 1,740 | 1,120 | 1,870 |
| 6月 | 2,863 | 1,509 | 1,210 | 1,705 | 2,322 | 1,447 | 3,231 |
| 7月 | 2,592 | 2,159 | 2,449 | 1,913 | 2,399 | 3,410 | 4,320 |
| 8月 | 2,771 | 1,484 | 918 | 2,179 | 3,610 | 2,357 | 4,435 |
| 9月 | 2,036 | 2,584 | 895 | 1,886 | 1,603 | 2,799 | 6,477 |
| 10月 | 3,697 | 2,260 | 1,434 | 1,815 | 2,172 | 1,404 | 2,137 |
| 11月 | 2,787 | 1,976 | 1,430 | 2,396 | 2,343 | 1,735 | 4,229 |
| 12月 | 2,607 | 1,634 | 1,067 | 1,931 | 1,995 | 1,754 | 2,916 |

表17 金門縣家庭收支調查平均每戶收支(續完)

單位：新台幣元

| 年月別 | 經常（非消費）支出 | | | | 資本性支出 | 本月收支餘額 |
|------|-----------|-------|-----------|--------|--------|--------|
| | 利息支出 | 賦稅支出 | 捐贈及其他移轉支出 | 農業費用支出 | | |
| 92年 | — | 547 | 324 | 4 | 11,221 | 14,135 |
| 93年 | — | 359 | 616 | 7 | 14,439 | 8,046 |
| 94年 | — | 413 | 992 | 6 | 7,142 | 16,507 |
| 95年 | — | 419 | 703 | 2 | 7,988 | 21,525 |
| 96年 | — | 298 | 37 | 6 | 8,888 | 20,356 |
| 97年 | — | 137 | 28 | 4 | 6,709 | 19,029 |
| 98年 | — | 95 | 94 | 2 | 7,069 | 19,964 |
| 99年 | — | 78 | 23 | 8 | 6,072 | 21,026 |
| 100年 | — | 153 | 38 | 4 | 5,212 | 19,777 |
| 101年 | — | 248 | 27 | 2 | 4,676 | 21,984 |
| 102年 | — | 261 | 78 | 2 | 4,368 | 22,820 |
| 103年 | | | | | | |
| 1月 | — | — | 20 | — | 4,011 | 13,705 |
| 2月 | — | — | — | — | 5,211 | 19,550 |
| 3月 | — | — | 20 | — | 4,011 | 24,506 |
| 4月 | — | 417 | 20 | — | 4,011 | 19,090 |
| 5月 | — | 2,256 | 240 | — | 5,224 | 13,632 |
| 6月 | — | 150 | 90 | 51 | 3,840 | 25,505 |
| 7月 | — | 273 | 110 | — | 4,604 | 20,404 |
| 8月 | — | — | 90 | — | 3,344 | 19,890 |
| 9月 | — | — | 20 | — | 4,018 | 29,330 |
| 10月 | — | — | 20 | — | 3,988 | 23,667 |
| 11月 | — | 90 | 20 | — | 3,988 | 21,336 |
| 12月 | — | 26 | 20 | — | 4,555 | 22,968 |

表18 金門地區公教人員數

中華民國 103 年 12 月底

單位：人

| 單位別 | 主官 | 編制人員 | | | 現有人員 | | | | | | | | |
|----------------|-----|------|-----|------|------|-----|------|-----|----|-----|------|-----|------|
| | | | | | 編制內 | | | 編制外 | | | 合計 | | |
| | | 員 | 工 | 計 | 員 | 工 | 計 | 員 | 工 | 計 | 員 | 工 | 計 |
| 合計 | | 1839 | 435 | 2274 | 1612 | 422 | 2034 | 977 | 20 | 997 | 2589 | 442 | 3031 |
| 縣政府 | 陳福海 | 245 | 15 | 260 | 176 | 21 | 197 | 301 | — | 301 | 477 | 21 | 498 |
| 警察局 | 謝榮隆 | 331 | 19 | 350 | 269 | 17 | 286 | 9 | — | 9 | 278 | 17 | 295 |
| 消防局 | 楊肅凱 | 120 | 5 | 125 | 87 | 5 | 92 | — | 4 | 4 | 87 | 9 | 96 |
| 衛生局 | 陳天順 | 44 | 9 | 53 | 38 | 7 | 45 | 58 | — | 58 | 96 | 7 | 103 |
| 環保局 | 傅豫東 | 20 | 3 | 23 | 15 | 3 | 18 | 23 | — | 23 | 38 | 3 | 41 |
| 文化局 | 李錫隆 | 20 | 5 | 25 | 14 | 5 | 19 | 23 | — | 23 | 37 | 5 | 42 |
| 地政局 | 鄭傑民 | 31 | 28 | 59 | 24 | 27 | 51 | 67 | — | 67 | 91 | 27 | 118 |
| 稅務局 | 王漢文 | 18 | 4 | 22 | 17 | 2 | 19 | 31 | — | 31 | 48 | 2 | 50 |
| 農業試驗所 | 李廣榮 | 12 | 25 | 37 | 10 | 25 | 35 | 17 | — | 17 | 27 | 25 | 52 |
| 林務所 | 楊慧明 | 14 | 22 | 36 | 14 | 22 | 36 | 36 | — | 36 | 50 | 22 | 72 |
| 水產試驗所 | 蔡輝詩 | 11 | 10 | 21 | 10 | 10 | 20 | 10 | — | 10 | 20 | 10 | 30 |
| 畜產試驗所 | 文水成 | 14 | 15 | 29 | 11 | 13 | 24 | 12 | — | 12 | 23 | 13 | 36 |
| 動植物防疫所 | 莊謙恭 | 10 | 4 | 14 | 10 | 4 | 14 | 11 | 2 | 13 | 21 | 6 | 27 |
| 縣立體育場 | 許煥生 | 4 | — | 4 | 3 | — | 3 | 11 | — | 11 | 14 | — | 14 |
| 養護工程所 | 黃儒新 | 9 | 32 | 41 | 9 | 28 | 37 | 20 | — | 20 | 29 | 28 | 57 |
| 殯葬管理所 | 張峰杞 | 5 | — | 5 | 5 | — | 5 | 22 | — | 22 | 27 | — | 27 |
| 港務處 | 許正芳 | 22 | 5 | 27 | 16 | 5 | 21 | 24 | — | 24 | 40 | 5 | 45 |
| 大同之家 | 楊志斌 | 14 | 8 | 22 | 13 | 7 | 20 | 17 | — | 17 | 30 | 7 | 37 |
| 採購招標所 | 吳世榮 | 9 | 3 | 12 | 7 | 3 | 10 | 7 | — | 7 | 14 | 3 | 17 |
| 家庭教育中心 | 王任益 | 2 | — | 2 | 1 | — | 1 | 4 | — | 4 | 5 | — | 5 |
| 文化園區管理所 | 盧根陣 | 5 | — | 5 | 1 | — | 1 | 2 | — | 2 | 3 | — | 3 |
| 戶政事務所 | | 13 | 5 | 18 | 11 | 5 | 16 | 14 | — | 14 | 25 | 5 | 30 |
| 各鄉鎮 | | 135 | 144 | 279 | 117 | 144 | 261 | 91 | 7 | 98 | 208 | 151 | 359 |
| 鄉鎮代表會 | | 11 | 5 | 16 | 11 | 5 | 16 | 8 | — | 8 | 19 | 5 | 24 |
| 金城國中 | 許維民 | 91 | 6 | 97 | 94 | 6 | 100 | 13 | — | 13 | 107 | 6 | 113 |
| 金寧中小學 (高年段) | 陳雅蘭 | 43 | 5 | 48 | 41 | 5 | 46 | 7 | 1 | 8 | 48 | 6 | 54 |
| 金湖國中 | 何莉莉 | 45 | 5 | 50 | 50 | 5 | 55 | 5 | — | 5 | 55 | 5 | 60 |
| 金沙國中 | 宋文章 | 34 | 3 | 37 | 37 | 3 | 40 | 4 | 2 | 6 | 41 | 5 | 46 |
| 烈嶼國中 | 黃明森 | 23 | 3 | 26 | 21 | 3 | 24 | 4 | — | 4 | 25 | 3 | 28 |
| 各國小 | | 451 | 44 | 495 | 450 | 39 | 489 | 105 | 4 | 109 | 555 | 43 | 598 |
| 金城幼兒園 | 盧淑惠 | 33 | 3 | 36 | 30 | 3 | 33 | 21 | — | 21 | 51 | 3 | 54 |

資料來源：金門縣政府人事處。

表19 金門地區公營事業單位員工人數

中華民國 103 年 12 月底

單位：人

| 單位別 | 主官 | 編制人員 | | | 現 有 人 員 | | | | | | | | |
|-------|-----|------|-------|-------|---------|-------|-------|-------|---|----|-----|-------|-------|
| | | | | | 編 制 內 | | | 編 制 外 | | | 合 計 | | |
| | | 員 | 工 | 計 | 員 | 工 | 計 | 員 | 工 | 計 | 員 | 工 | 計 |
| 合 計 | | 164 | 1,804 | 1,968 | 122 | 1,595 | 1,717 | 28 | 8 | 36 | 150 | 1,603 | 1,753 |
| 金酒公司 | 林德恭 | 98 | 1,343 | 1,441 | 69 | 1,262 | 1,331 | — | — | — | 69 | 1,262 | 1,331 |
| 金門日報社 | 陳大鵬 | 14 | 93 | 107 | 11 | 65 | 76 | 3 | — | 3 | 14 | 65 | 79 |
| 陶 瓷 廠 | 許一傑 | 8 | 158 | 166 | 6 | 72 | 78 | — | — | — | 6 | 72 | 78 |
| 車船管理處 | 李銘培 | 13 | 93 | 106 | 11 | 82 | 93 | 2 | 8 | 10 | 13 | 90 | 103 |
| 浯江輪渡 | 李銘培 | — | 21 | 21 | — | 21 | 21 | 5 | — | 5 | 5 | 21 | 26 |
| 自來水廠 | 王登緯 | 31 | 96 | 127 | 25 | 93 | 118 | 18 | — | 18 | 43 | 93 | 136 |

資料來源：金門縣政府人事處。

表20 金門地區公教人員年資

中華民國 103 年 12 月底

單位：人

| 單位別 | 總計 | 5年以下 | 6-9年 | 10-14年 | 15-19年 | 20-24年 | 25-29年 | 30年以上 |
|-------------|-------|------|------|--------|--------|--------|--------|-------|
| 合 計 | 1,666 | 329 | 242 | 214 | 143 | 274 | 164 | 300 |
| 行 政 機 關 | 537 | 110 | 70 | 58 | 52 | 68 | 54 | 125 |
| 警 察 局 | 266 | 9 | 27 | 12 | 16 | 107 | 64 | 31 |
| 消 防 局 | 87 | 7 | 9 | 32 | 18 | 8 | 4 | 9 |
| 生 產 事 業 機 關 | 64 | 9 | 5 | 6 | 8 | 8 | 9 | 19 |
| 各 級 學 校 | 712 | 194 | 131 | 106 | 49 | 83 | 33 | 116 |

資料來源：金門縣政府人事處及金門縣警察局。

備 註：行政機關包含「一般行政、各鄉鎮公所(含代表會)及衛生醫療」
事業機關包含「生產、交通」

表21 金門地區公教人員考試及格人數

中華民國 103 年12月底

單位：人

| 單位所屬別 | 總 計 | 高等考試 | 普通考試 | 特種考試 | 其他考試 | 依其他法令 進 用 |
|-------------|------|------|------|------|------|-----------|
| 合 計 | 1666 | 55 | 19 | 485 | 456 | 651 |
| 行 政 機 關 | 537 | 46 | 14 | 205 | 247 | 25 |
| 警 察 局 | 266 | 1 | — | 177 | 85 | 3 |
| 消 防 局 | 87 | 1 | — | 66 | 20 | — |
| 生 產 事 業 機 關 | 64 | 4 | 3 | 21 | 34 | 2 |
| 各 級 學 校 | 712 | 3 | 2 | 16 | 70 | 621 |

資料來源：金門縣政府人事處及金門縣警察局。

備 註：行政機關包含「一般行政、各鄉鎮公所(含代表會)及衛生醫療」
事業機關包含「生產、交通」

表22 金門地區公教人員年齡人數

中華民國 103 年12月底

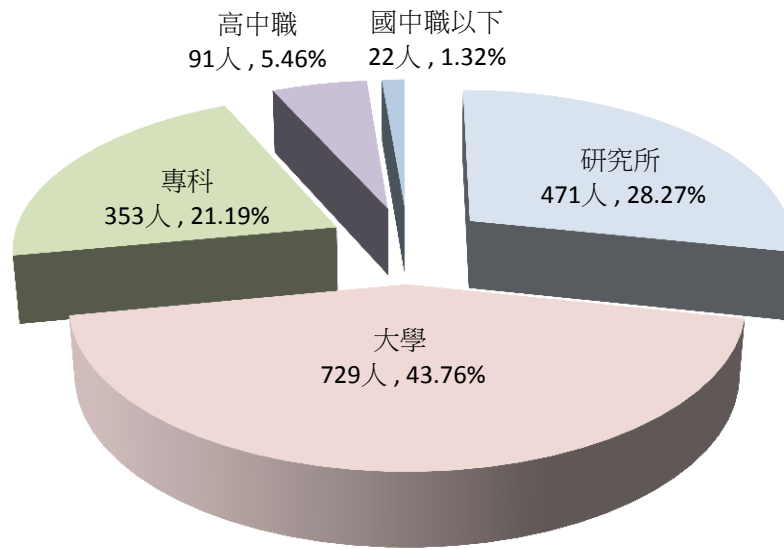
單位：人

| 單位所屬別 | 總 計 | 29歲以下 | 30-39歲 | 40-49歲 | 50-59歲 | 60-65歲 |
|-------------|------|-------|--------|--------|--------|--------|
| 合 計 | 1666 | 164 | 533 | 470 | 357 | 142 |
| 行 政 機 關 | 537 | 30 | 143 | 136 | 157 | 71 |
| 警 察 局 | 266 | 12 | 52 | 155 | 41 | 6 |
| 消 防 局 | 87 | 11 | 51 | 12 | 11 | 2 |
| 生 產 事 業 機 關 | 64 | 3 | 11 | 13 | 24 | 13 |
| 各 級 學 校 | 712 | 108 | 276 | 154 | 124 | 50 |

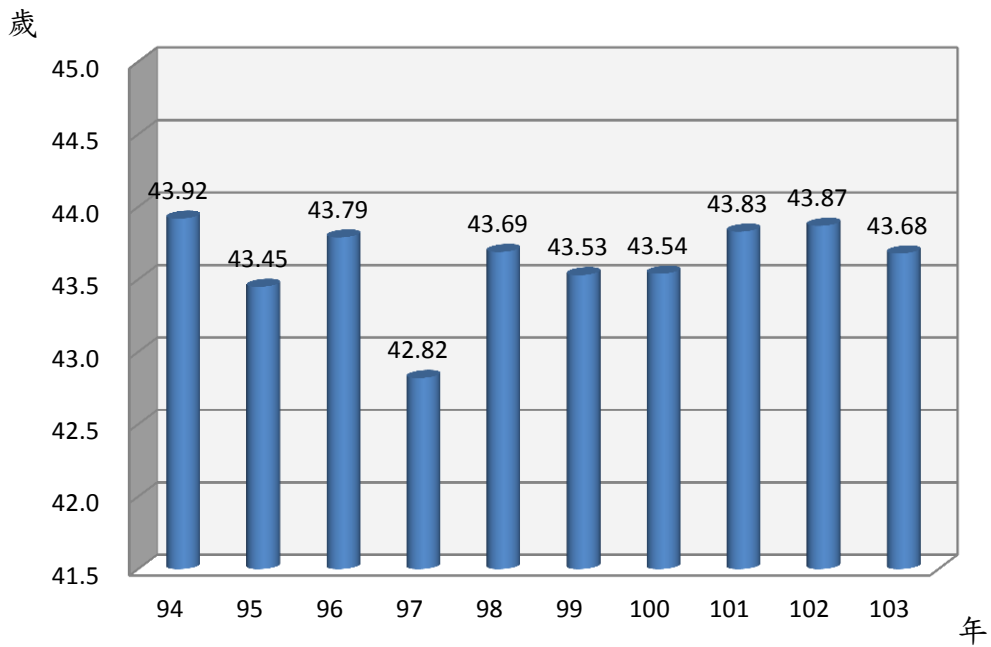
資料來源：金門縣政府人事處及金門縣警察局。

備 註：行政機關包含「一般行政、各鄉鎮公所(含代表會)及衛生醫療」
事業機關包含「生產、交通」

圖三 103年公教人員學歷比較



圖四 地區公教人員平均年齡比較



資料來源：金門縣政府人事處及金門縣警察局。

表23 本縣主要農產品及種植面積

面積單位：公頃

產 量：公噸

| 年 別 | 高 梁 | | 玉 米 | | 甘 薯 | | 大 麥 | |
|------|-------|-------|------|-------|-----|-------|-----|----|
| | 面積 | 產量 | 面積 | 產量 | 面積 | 產量 | 面積 | 產量 |
| 94年 | 2,660 | 2,412 | 2.19 | 33.73 | 42 | 1,398 | — | — |
| 95年 | 1,958 | 2,997 | 0.69 | 3.28 | 24 | 712 | — | — |
| 96年 | 2,194 | 3,437 | 2.20 | 18.55 | 40 | 1,032 | — | — |
| 97年 | 2,254 | 3,365 | 1.99 | 16.80 | 37 | 957 | — | — |
| 98年 | 2,129 | 2,599 | 1.23 | 9.18 | 22 | 562 | — | — |
| 99年 | 1,617 | 3,911 | 1.45 | 11.86 | 17 | 268 | — | — |
| 100年 | 1,819 | 3,363 | 1.63 | 11.61 | 18 | 330 | — | — |
| 101年 | 2,011 | 3,508 | 1.44 | 8.94 | 11 | 212 | — | — |
| 102年 | 2,016 | 3,285 | 2.19 | 16.17 | 11 | 212 | — | — |
| 103年 | 2,035 | 2,194 | 1.92 | 12.59 | 12 | 234 | — | — |

| 年 別 | 小 麥 | | 花 生 | | 碗 豆 | | 其他蔬果 | |
|------|-------|-------|-----|-----|------|------|------|-------|
| | 面積 | 產量 | 面積 | 產量 | 面積 | 產量 | 面積 | 產量 |
| 94年 | 1,251 | 2,373 | 41 | 153 | 0.04 | 0.65 | 67 | 2,407 |
| 95年 | 1,621 | 2,839 | 33 | 60 | 0.07 | 0.79 | 66 | 1,478 |
| 96年 | 1,462 | 3,035 | 60 | 242 | 0.16 | 0.85 | 204 | 2,356 |
| 97年 | 1,455 | 2,584 | 60 | 243 | 0.55 | 4.11 | 89 | 1,870 |
| 98年 | 1,211 | 2,390 | 45 | 173 | 0.38 | 2.90 | 47 | 1,139 |
| 99年 | 1,803 | 4,875 | 37 | 80 | 0.43 | 3.11 | 52 | 1,072 |
| 100年 | 1,776 | 3,735 | 34 | 66 | 0.33 | 2.47 | 51 | 1,154 |
| 101年 | 1,931 | 6,521 | 30 | 59 | 0.52 | 3.89 | 51 | 1,120 |
| 102年 | 1,912 | 3,748 | 31 | 58 | 0.13 | 0.95 | 21 | 388 |
| 103年 | 1,889 | 5,967 | 27 | 52 | 0.04 | 0.30 | 21 | 432 |

資料來源：金門縣政府建設處。

圖五 103年林木面積

(總計 6452.5公頃)

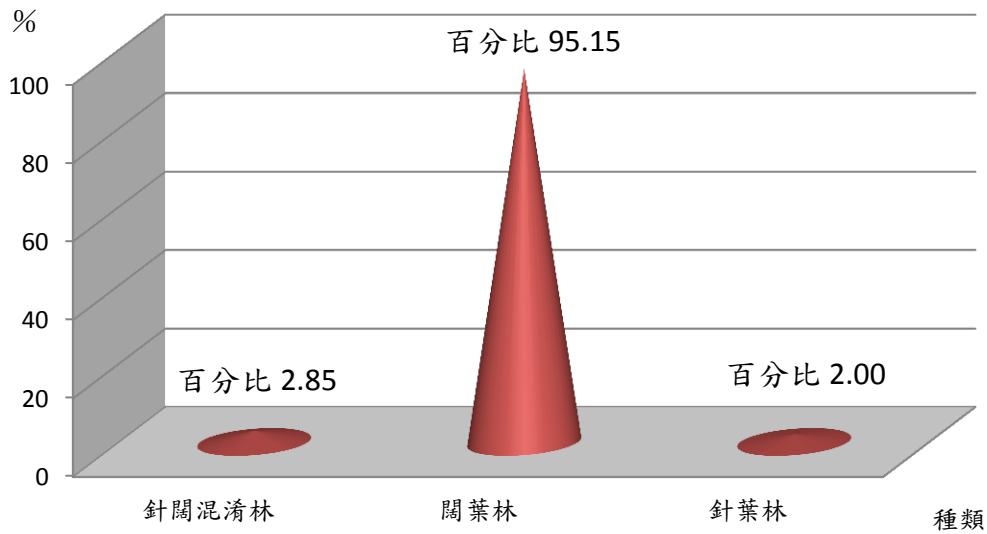


表24 本縣林相變更面積概況

單位：公頃

| 年 別 | 樟 樹 | 光臘樹 | 楓 香 | 烏 柏 | 白千層 | 相思樹 | 其他(含外 包造林) | 林相變更 總面積 |
|------|------|-------|------|------|-------|-------|---------------|-------------|
| 94年 | — | 20.00 | — | — | 20.00 | 15.00 | 25.00 | 80.00 |
| 95年 | — | 19.00 | — | — | 6.00 | 12.00 | 43.00 | 80.00 |
| 96年 | 6.00 | 6.00 | — | 6.00 | 4.00 | — | 18.00 | 34.00 |
| 97年 | — | — | — | 6.00 | 3.00 | — | 18.00 | 27.00 |
| 98年 | 2.00 | 5.00 | 3.00 | 4.00 | 6.00 | — | 13.00 | 33.00 |
| 99年 | 1.20 | 7.60 | 1.28 | 5.86 | 1.56 | — | 13.00 | 30.50 |
| 100年 | 0.41 | 1.57 | — | 0.37 | 0.06 | 0.08 | 2.12 | 4.61 |
| 101年 | 1.67 | 0.33 | — | 0.16 | 0.48 | — | 3.40 | 6.04 |
| 102年 | — | — | — | — | 1.37 | — | 23.89 | 25.26 |
| 103年 | — | — | — | — | — | 1.10 | 18.90 | 20.00 |

資料來源：金門縣林務所。

圖六 本縣歷年漁獲量

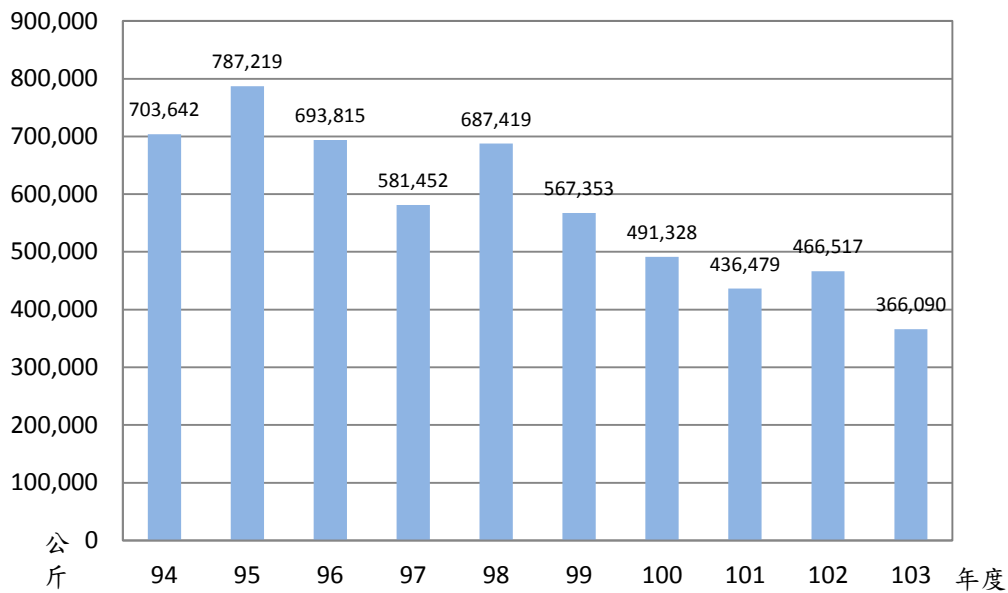


表25 本縣漁業概況

| 年 別 | 漁業 從業人員 | 漁 船 數 (艘) | | | 漁筏 | 漁 獲 量 (公 斤) |
|------|------------|-----------------|-----------------|-----|----|----------------|
| | | 機動漁船 (10噸以上) | 機動漁船 (未滿10噸) | 舢板 | | |
| 94年 | 2,966 | 16 | 27 | 115 | 41 | 703,642 |
| 95年 | 3,244 | 10 | 23 | 110 | 39 | 787,219 |
| 96年 | 3,522 | 12 | 20 | 112 | 35 | 693,815 |
| 97年 | 4,049 | 10 | 23 | 106 | 36 | 581,452 |
| 98年 | 4,837 | 9 | 21 | 117 | 36 | 687,419 |
| 99年 | 5,110 | 9 | 25 | 111 | 35 | 567,353 |
| 100年 | 5,252 | 9 | 25 | 113 | 38 | 491,328 |
| 101年 | 5,358 | 10 | 25 | 120 | 37 | 436,479 |
| 102年 | 5,515 | 10 | 30 | 142 | 42 | 466,517 |
| 103年 | 5,681 | 8 | 37 | 167 | 43 | 366,090 |

資料來源：金門縣政府建設觸及區漁會抄送。

備 註：1. 漁業從業人員以漁會登記會員數為準。

2. 年度漁獲量統計包含近海、沿岸漁業、海面、內陸養殖及內陸漁撈。

3. 舢板及漁筏包含動力及無動力。

表26 現有家禽(畜)頭(隻)數

中華民國 103 年 12 月底

單位:頭,隻

| 總計及 單位別 | 家 畜 | | | | | 家 禽 | | |
|------------|--------|-------|-----|-------|----|---------|-------|-----|
| | 豬 | 牛 | 馬騾 | 羊 | 兔 | 雞 | 鴨 | 鵝 |
| 總 計 | 11,622 | 7,613 | 113 | 8,115 | 90 | 138,946 | 1,702 | 224 |
| 金 城 鎮 | 1,849 | 860 | 22 | 1,940 | — | 21,000 | 650 | 80 |
| 金 沙 鎮 | 1,183 | 1,200 | 1 | 1,100 | 40 | 38,000 | 550 | 60 |
| 金 湖 鎮 | 4,075 | 2,723 | 52 | 2,255 | — | 25,000 | 85 | 45 |
| 金 寧 鄉 | 3,525 | 1,775 | 17 | 2,227 | — | 52,538 | 348 | — |
| 烈 嶼 鄉 | 990 | 215 | — | 495 | 50 | 2,390 | 60 | 20 |
| 畜 產 所 | — | 840 | 21 | 98 | — | 18 | 9 | 19 |

資料來源：金門縣各鄉鎮公所及金門縣畜產試驗所。

表27 畜試所事業概況

| 年 月 別 | 乳牛隻 數(頭) | 牛 乳 | | 鹿 茸 | |
|-------|-------------|---------|-----------|-------------|---------|
| | | 銷售量(瓶) | 收 入 (元) | 銷售量 (台兩) | 金額(元) |
| 93年 | 174 | 527,151 | 5,709,309 | 721 | 480,300 |
| 94年 | 186 | 482,759 | 5,359,128 | 576 | 378,500 |
| 95年 | 202 | 535,767 | 5,408,022 | 542 | 360,900 |
| 96年 | 210 | 506,786 | 5,305,960 | 321 | 220,400 |
| 97年 | 192 | 523,715 | 5,827,072 | 570 | 385,500 |
| 98年 | 171 | 903,482 | 9,715,758 | 375 | 257,000 |
| 99年 | 198 | 779,291 | 8,513,290 | 278 | 191,800 |
| 100年 | 198 | 767,763 | 8,137,952 | 397 | 270,400 |
| 101年 | 187 | 411,511 | 4,599,764 | 458 | 301,600 |
| 102年 | 209 | 22,807 | 1,324,025 | 271 | 228,166 |
| 103年 | | | | | |
| 1月 | 206 | 407 | 22,350 | 15 | 12,000 |
| 2月 | 205 | 1,321 | 80,850 | - | - |
| 3月 | 171 | 1,946 | 105,700 | 2 | 1,600 |
| 4月 | 162 | 2,171 | 136,950 | - | - |
| 5月 | 164 | 3,150 | 173,900 | 60 | 54,000 |
| 6月 | 141 | 3,008 | 172,800 | 165 | 86,627 |
| 7月 | 143 | 2,593 | 150,050 | 42 | 33,600 |
| 8月 | 144 | 681 | 43,450 | 6 | 4,800 |
| 9月 | 146 | 812 | 43,040 | - | - |
| 10月 | 146 | 3,490 | 194,100 | 295 | 221,600 |
| 11月 | 147 | 4,494 | 235,100 | 165 | 85,800 |
| 12月 | 147 | 8,181 | 427,050 | 8 | 6,400 |

資料來源：金門縣畜產試驗所。

表28 本縣各鄉鎮現有水利設施可灌溉面積

中華民國 103 年底

單位:立方公尺

| 總計及 項目別 | 水(湖)庫 | | 水 壩 | | 農 塘 | | 淺井 (口) | 可灌溉面 積(公頃) | 灌溉面積 佔該鎮 可耕地 面積(%) |
|------------|-------|-----------|-----|-----|-----|-----------|-----------|---------------|-----------------------------|
| | 座數 | 蓄水量 | 座數 | 蓄水量 | 座數 | 蓄水量 | | | |
| 合 計 | 13 | 3,695,424 | — | — | 462 | 1,652,500 | 3,098 | 274.21 | 4.21 |
| 金城鎮 | — | — | — | — | 33 | 121,000 | 705 | 33.14 | 3.25 |
| 金沙鎮 | 6 | 1,255,376 | — | — | 85 | 276,000 | 430 | 46.90 | 2.61 |
| 金湖鎮 | 4 | 1,988,328 | — | — | 154 | 563,000 | 650 | 47.17 | 3.79 |
| 金寧鄉 | — | — | — | — | 150 | 548,000 | 925 | 134.91 | 7.38 |
| 烈嶼鄉 | 3 | 451,720 | — | — | 40 | 144,500 | 388 | 12.09 | 1.96 |

資料來源：金門縣政府工務處及建設處。

備 註：水(湖)庫、水壩、淺井為工務處資料。農塘、可灌溉面積為建設處資料。

表29 本縣現有商店種類及家數

| 年 月 別 | 總 計 | 農 林 漁 牧 業 | 礦 業 土 石 採 取 業 | 製 造 業 | 電 力 及 燃 氣 供 應 業 | 用 水 及 污 染 整 治 | 營 造 業 | 批 發 及 零 售 業 | 運 輸 倉 儲 及 通 信 業 | 住 宿 及 餐 飲 業 | 資 訊 通 訊 傳 播 業 | 金 融 保 險 不 動 產 | 科 技 服 務 學 業 及 專 業 | 支 援 服 務 業 | 藝 術 休 閒 娛 樂 及 業 | 其 他 服 務 業 |
|-------------|--------|-----------------------|---------------------------------|-------------|--------------------------------------|---------------------------------|-------------|----------------------------|--------------------------------------|----------------------------|---------------------------------|---------------------------------|---|-----------------------|--------------------------------------|-----------------------|
| 93年底 | 10,970 | 28 | 8 | 186 | — | — | 232 | 10,013 | 75 | 165 | — | 38 | 28 | — | 37 | 160 |
| 94年底 | 10,796 | 30 | 7 | 186 | — | — | 245 | 9,797 | 72 | 177 | — | 40 | 34 | — | 41 | 167 |
| 95年底 | 10,586 | 30 | 6 | 178 | — | — | 265 | 9,544 | 72 | 185 | — | 40 | 33 | — | 61 | 172 |
| 96年底 | 10,500 | 30 | 5 | 173 | — | 4 | 275 | 9,420 | 67 | 197 | 21 | 9 | 23 | 83 | 57 | 136 |
| 97年底 | 10,402 | 31 | 5 | 171 | — | 5 | 293 | 9,279 | 73 | 212 | 21 | 9 | 23 | 84 | 60 | 136 |
| 98年底 | 10,381 | 32 | 5 | 167 | — | 6 | 319 | 9,183 | 74 | 230 | 23 | 9 | 26 | 97 | 73 | 137 |
| 99年底 | 10,324 | 33 | 5 | 166 | 1 | 6 | 336 | 9,079 | 73 | 248 | 23 | 10 | 29 | 103 | 73 | 139 |
| 100年底 | 11,907 | 32 | 4 | 162 | 1 | 7 | 349 | 10,618 | 73 | 280 | 23 | 11 | 31 | 106 | 71 | 139 |
| 101年底 | 15,702 | 33 | 4 | 155 | 1 | 6 | 352 | 14,392 | 75 | 301 | 24 | 15 | 33 | 108 | 69 | 134 |
| 102年底 | 17,723 | 34 | 4 | 153 | 1 | 6 | 371 | 16,337 | 74 | 322 | 20 | 16 | 42 | 113 | 94 | 136 |
| 103年 12月 | 18,098 | 35 | 4 | 153 | 1 | 7 | 387 | 16,657 | 72 | 341 | 22 | 17 | 45 | 125 | 87 | 145 |

資料來源：金門縣建設處工商科。

圖七 本縣陶瓷品歷年產銷比較

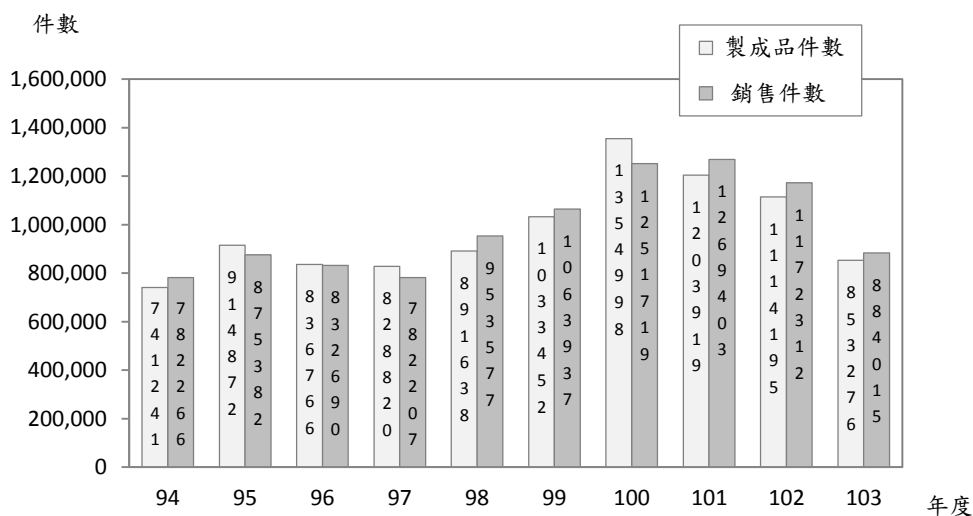


表30 本縣陶瓷品產銷量

單位：次，件

| 年月別 | 燒窯次數 | 製成品件數 | 銷售件數 |
|------|-------|-----------|-----------|
| 94年 | 2,165 | 741,241 | 782,266 |
| 95年 | 2,475 | 914,872 | 875,382 |
| 96年 | 2,421 | 836,766 | 832,690 |
| 97年 | 2,295 | 828,820 | 782,207 |
| 98年 | 2,384 | 891,638 | 953,577 |
| 99年 | 2,553 | 1,033,452 | 1,063,937 |
| 100年 | 3,415 | 1,354,998 | 1,251,719 |
| 101年 | 3,563 | 1,203,919 | 1,269,403 |
| 102年 | 3,988 | 1,114,195 | 1,172,312 |
| 103年 | 2,608 | 853,276 | 884,015 |
| 1月 | 310 | 87,130 | 82,593 |
| 2月 | 196 | 59,616 | 35,245 |
| 3月 | 211 | 52,270 | 42,844 |
| 4月 | 239 | 50,132 | 103,986 |
| 5月 | 165 | 79,673 | 61,674 |
| 6月 | 134 | 73,276 | 53,316 |
| 7月 | 170 | 124,252 | 98,676 |
| 8月 | 224 | 64,949 | 80,729 |
| 9月 | 268 | 76,419 | 68,054 |
| 10月 | 276 | 84,779 | 131,262 |
| 11月 | 229 | 50,964 | 47,122 |
| 12月 | 186 | 49,816 | 78,514 |

資料來源：金門縣陶瓷廠

表31 自來水配水量及普及率

單位：立方公尺

| 年 月 別 | 配水總量 | 每 日 配 水 量 | | | 售水總量 | 用 水 人 戶 數 | | 用 水 普 及 率 % | | 漏 水 率 % |
|--------|-----------|-----------|--------|--------|-----------|-----------|---------|-------------|-------------|---------|
| | | 平 均 | 最 大 | 最 小 | | 戶 | 人 | 佔 供 水 區 戶 數 | 佔 供 水 區 人 口 | |
| 93 年 | 7,939,497 | 21,752 | 23,927 | 19,577 | 4,876,353 | 13,584 | 60,552 | 52.60 | 94.50 | 38.58 |
| 94 年 | 7,060,059 | 19,343 | 21,277 | 17,408 | 4,531,996 | 13,863 | 66,277 | 51.00 | 95.21 | 35.81 |
| 95 年 | 6,493,572 | 17,791 | 19,570 | 16,012 | 4,495,852 | 14,123 | 72,218 | 49.82 | 94.30 | 30.76 |
| 96 年 | 6,394,000 | 17,515 | 19,266 | 15,764 | 4,676,738 | 14,522 | 77,059 | 49.77 | 94.47 | 26.86 |
| 97 年 | 5,813,704 | 15,884 | 17,473 | 14,296 | 4,504,822 | 14,935 | 79,907 | 50.01 | 94.66 | 22.51 |
| 98 年 | 6,048,202 | 16,618 | 18,279 | 14,956 | 4,480,091 | 15,266 | 88,632 | 48.38 | 94.49 | 25.93 |
| 99 年 | 5,647,112 | 15,472 | 17,019 | 13,925 | 4,527,236 | 15,929 | 91,985 | 49.26 | 94.48 | 19.83 |
| 100 年 | 5,392,652 | 15,017 | 16,519 | 12,533 | 4,717,911 | 16,582 | 968,153 | 49.23 | 94.47 | 12.51 |
| 101 年 | 5,547,943 | 15,158 | 16,674 | 13,642 | 4,900,375 | 17,108 | 106,878 | 48.36 | 94.49 | 11.67 |
| 102 年 | 6,090,812 | 17,885 | 19,673 | 16,096 | 5,128,361 | 17,765 | 120,057 | 48.59 | 99.46 | 16.94 |
| 103 年 | | | | | | | | | | |
| 1-2月 | 1,039,734 | 16,770 | 18,447 | 15,093 | 863,229 | 17,904 | 120,057 | 48.78 | 98.61 | 16.98 |
| 3-4月 | 1,139,600 | 18,381 | 20,219 | 16,543 | 814,423 | 18,110 | 122,290 | 49.04 | 99.46 | 28.41 |
| 5-6月 | 1,053,411 | 16,991 | 18,690 | 15,291 | 841,362 | 18,260 | 122,290 | 49.13 | 98.66 | 19.95 |
| 7-8月 | 1,168,107 | 18,840 | 20,724 | 16,956 | 927,067 | 18,357 | 124,420 | 49.15 | 99.47 | 19.94 |
| 9-10月 | 1,175,907 | 18,966 | 20,863 | 17,070 | 1,024,559 | 18,472 | 119,597 | 49.30 | 94.50 | 12.27 |
| 11-12月 | 1,198,041 | 19,323 | 21,256 | 17,391 | 984,840 | 18,554 | 119,597 | 49.37 | 93.64 | 17.28 |

資料來源：金門縣自來水廠。

附 註：資料不包含烏坵鄉。

表32 歷年電力發展概況

| 年月別 | 發電量(萬度) | 售電量 (萬度) | | | | 營業收入 (仟元) |
|------|---------|----------|--------|--------|----|--------------|
| | | 合計 | 電燈 | 電力 | 綜合 | |
| 94年 | 24,612 | 21,604 | 13,303 | 8,300 | — | 519,100 |
| 95年 | 25,620 | 22,572 | 13,547 | 9,025 | — | 549,403 |
| 96年 | 25,445 | 22,192 | 13,133 | 9,059 | — | 566,601 |
| 97年 | 24,034 | 22,361 | 13,401 | 8,960 | — | 588,048 |
| 98年 | 25,716 | 22,898 | 13,968 | 8,930 | — | 670,709 |
| 99年 | 26,487 | 23,512 | 14,517 | 8,995 | — | 703,655 |
| 100年 | 27,140 | 24,529 | 15,064 | 9,465 | — | 733,313 |
| 101年 | 28,023 | 25,100 | 15,340 | 9,760 | — | 787,512 |
| 102年 | 27,592 | 25,185 | 15,058 | 10,127 | — | 823,994 |
| 103年 | 28,736 | 27,700 | 15,692 | 12,010 | — | 973,832 |
| 1月 | 1,900 | 1,876 | 1,214 | 663 | — | 58,968 |
| 2月 | 1,723 | 1,700 | 1,090 | 611 | — | 58,790 |
| 3月 | 1,920 | 1,884 | 1,202 | 682 | — | 60,313 |
| 4月 | 1,918 | 1,808 | 1,012 | 796 | — | 61,712 |
| 5月 | 2,337 | 2,212 | 1,166 | 1,046 | — | 70,708 |
| 6月 | 2,733 | 2,262 | 1,066 | 1,195 | — | 79,832 |
| 7月 | 3,360 | 2,784 | 1,430 | 1,354 | — | 100,165 |
| 8月 | 3,258 | 2,911 | 1,519 | 1,392 | — | 115,150 |
| 9月 | 3,155 | 3,292 | 1,945 | 1,346 | — | 132,454 |
| 10月 | 2,336 | 2,667 | 1,518 | 1,149 | — | 104,287 |
| 11月 | 2,027 | 2,468 | 1,520 | 948 | — | 85,457 |
| 12月 | 2,070 | 1,837 | 1,010 | 827 | — | 45,996 |

資料來源：台灣電力公司金門區營業處，售電類別只分電燈及電力用電二種。

表33 公共車船處營運概況

| 年月別 | 營業車 船(輛) | 行駛 路線 | 行駛 班次 | 乘客人數 (仟人) | 營業收入 (仟元) | 平均每班次 客運人數(人) | 平均每班次客 運收入(元) |
|------|-------------|----------|----------|--------------|--------------|------------------|------------------|
| 93年 | 46 | 24 | 157,438 | 4,900 | 139,159 | 31 | 884 |
| 94年 | 46 | 24 | 160,411 | 4,890 | 147,292 | 30 | 918 |
| 95年 | 46 | 24 | 164,980 | 4,959 | 145,141 | 30 | 880 |
| 96年 | 46 | 24 | 164,750 | 4,816 | 160,304 | 29 | 973 |
| 97年 | 65 | 24 | 173,270 | 5,342 | 169,739 | 31 | 980 |
| 98年 | 65 | 30 | 183,250 | 6,601 | 205,502 | 36 | 1,121 |
| 99年 | 72 | 30 | 191,620 | 6,639 | 208,673 | 35 | 1,089 |
| 100年 | 67 | 30 | 194,560 | 6,054 | 219,073 | 31 | 1,126 |
| 101年 | 70 | 30 | 196,175 | 5,510 | 226,418 | 28 | 1,154 |
| 102年 | 74 | 30 | 191,571 | 5,155 | 235,622 | 27 | 1,230 |
| 103年 | | | | | | | |
| 1月 | 74 | 30 | 16,062 | 416 | 10,439 | 26 | 650 |
| 2月 | 74 | 30 | 14,670 | 363 | 11,498 | 25 | 784 |
| 3月 | 75 | 30 | 16,507 | 433 | 15,369 | 26 | 931 |
| 4月 | 75 | 30 | 16,042 | 445 | 12,661 | 28 | 789 |
| 5月 | 75 | 30 | 16,577 | 454 | 16,370 | 27 | 988 |
| 6月 | 71 | 30 | 16,166 | 430 | 15,788 | 27 | 977 |
| 7月 | 71 | 30 | 15,346 | 361 | 45,205 | 24 | 2,946 |
| 8月 | 71 | 30 | 15,076 | 376 | 14,911 | 25 | 989 |
| 9月 | 71 | 30 | 15,574 | 427 | 15,906 | 27 | 1,021 |
| 10月 | 71 | 30 | 16,200 | 460 | 28,892 | 28 | 1,783 |
| 11月 | 71 | 30 | 15,612 | 437 | 14,967 | 28 | 959 |
| 12月 | 71 | 30 | 16,343 | 434 | 49,540 | 27 | 3,031 |

資料來源：金門縣公共車船管理處。

表34 本縣教育概況表

中華民國 103學年度 第1學期

單位:人

| 總計及 單位別 | 班數 | 教師職員人數 | | | 學生人數 | | | 應屆畢業生人數 | | |
|------------|-----|--------|-----|-----|-------|-------|-------|---------|-------|-------|
| | | 計 | 男 | 女 | 計 | 男 | 女 | 計 | 男 | 女 |
| 總計 | 421 | 1134 | 402 | 732 | 9,543 | 5,023 | 4,520 | 2,653 | 1,378 | 1,275 |
| 幼兒園 | 76 | 170 | 3 | 167 | 1,601 | 817 | 784 | 576 | 292 | 284 |
| 國小 | 195 | 473 | 147 | 326 | 3,711 | 1,959 | 1,752 | 660 | 360 | 300 |
| 國中 | 81 | 262 | 115 | 147 | 2,180 | 1,127 | 1,053 | 732 | 350 | 382 |
| 高中 | 30 | 89 | 48 | 41 | 972 | 481 | 491 | 308 | 158 | 150 |
| 高職 | 39 | 140 | 89 | 51 | 1,079 | 639 | 440 | 377 | 218 | 159 |

資料來源：金門縣政府教育處。

備註：1. 幼兒園除金城外，餘均附設。

2. 國中5所、國小19所(含1所國中小)。

表35 各幼兒園(含附設)概況

中華民國 103學年度 第1學期

單位:人

| 總計及 鄉鎮別 | 班數 | 教師職員人數 | | | 學生人數 | | | 應屆畢業生人數 | | |
|------------|----|--------|---|-----|------|-----|-----|---------|-----|-----|
| | | 計 | 男 | 女 | 計 | 男 | 女 | 計 | 男 | 女 |
| 總計 | 76 | 170 | 3 | 167 | 1601 | 817 | 784 | 576 | 292 | 284 |
| 金城鎮 | 26 | 63 | 2 | 61 | 609 | 299 | 310 | 219 | 108 | 111 |
| 金沙鎮 | 11 | 25 | 0 | 25 | 226 | 119 | 107 | 88 | 45 | 43 |
| 金湖鎮 | 21 | 45 | 0 | 45 | 443 | 235 | 208 | 166 | 88 | 78 |
| 金寧鄉 | 10 | 22 | 1 | 21 | 189 | 102 | 87 | 59 | 32 | 27 |
| 烈嶼鄉 | 8 | 15 | 0 | 15 | 134 | 62 | 72 | 44 | 19 | 25 |

資料來源：金門縣政府教育處。

表36 各國民小學教育概況

中華民國 103學年度 第1學期

單位：人

| 總計及學校別 | 校長 | 班數 | 教師職員人數 | 學生人數 | | | 應屆畢業生數 | | |
|-----------------|-----|-----|--------|-------|-------|-------|--------|-----|-----|
| | | | | 計 | 男 | 女 | 計 | 男 | 女 |
| 總計 | | 195 | 473 | 3,711 | 1,959 | 1,752 | 660 | 360 | 300 |
| 中正國小 | 張栢樾 | 47 | 102 | 1,273 | 675 | 598 | 237 | 131 | 106 |
| 賢庵國小 | 陳為信 | 15 | 34 | 216 | 115 | 101 | 29 | 17 | 12 |
| 古城國小 | 董國正 | 6 | 17 | 118 | 68 | 50 | 22 | 13 | 9 |
| 金沙國小 | 李國安 | 12 | 27 | 233 | 125 | 108 | 35 | 21 | 14 |
| 何浦國小 | 曾秀玲 | 8 | 22 | 170 | 88 | 82 | 30 | 13 | 17 |
| 安瀾國小 | 張志猛 | 6 | 15 | 79 | 43 | 36 | 17 | 10 | 7 |
| 述美國小 | 劉界宏 | 6 | 15 | 55 | 30 | 25 | 2 | 2 | 0 |
| 金湖國小 | 張秋沐 | 24 | 57 | 560 | 277 | 283 | 93 | 48 | 45 |
| 開瑄國小 | 孫麗琪 | 8 | 19 | 150 | 89 | 61 | 16 | 9 | 7 |
| 正義國小 | 陳順德 | 6 | 15 | 60 | 25 | 35 | 10 | 3 | 7 |
| 柏村國小 | 陳為學 | 6 | 15 | 81 | 46 | 35 | 20 | 14 | 6 |
| 多年國小 | 陳來添 | 6 | 18 | 80 | 45 | 35 | 19 | 7 | 12 |
| 金寧國中小學 (小學部) | 陳雅蘭 | 6 | 16 | 110 | 61 | 49 | 22 | 10 | 12 |
| 金鼎國小 | 蔡雪芳 | 9 | 21 | 179 | 91 | 88 | 32 | 17 | 15 |
| 古寧國小 | 楊成業 | 6 | 16 | 78 | 41 | 37 | 16 | 12 | 4 |
| 湖埔國小 | 楊肅藝 | 6 | 15 | 51 | 30 | 21 | 8 | 4 | 4 |
| 卓環國小 | 余鳴 | 6 | 18 | 97 | 47 | 50 | 20 | 9 | 11 |
| 西口國小 | 楊肅健 | 6 | 15 | 65 | 31 | 34 | 17 | 9 | 8 |
| 上岐國小 | 謝華東 | 6 | 16 | 56 | 32 | 24 | 15 | 11 | 4 |

資料來源：金門縣政府教育處。

表37 各國民中學教育概況

中華民國 103學年度 第1學期

單位:人

| 總計及單位別 | 校長 | 班數 | 教職員數 | 學生人數 | | | 應屆畢業生數 | | |
|-----------------|-----|----|------|-------|-------|-------|--------|-----|-----|
| | | | | 計 | 男 | 女 | 計 | 男 | 女 |
| 總計 | | 81 | 262 | 2,180 | 1,127 | 1,053 | 732 | 350 | 382 |
| 金城國中 | 許維民 | 38 | 109 | 1,104 | 577 | 527 | 367 | 184 | 183 |
| 金沙國中 | 宋文章 | 13 | 40 | 341 | 173 | 168 | 123 | 61 | 62 |
| 金湖國中 | 何莉莉 | 17 | 57 | 450 | 244 | 206 | 149 | 65 | 84 |
| 金寧國中小學 (國中部) | 陳雅蘭 | 7 | 30 | 170 | 81 | 89 | 51 | 21 | 30 |
| 烈嶼國中 | 黃明森 | 6 | 26 | 115 | 52 | 63 | 42 | 19 | 23 |

資料來源：金門縣政府教育處。

表38 各高中職教育概況

中華民國 103學年度 第1學期

單位:人

| 總計及單位別 | 校長 | 班數 | 教職員數 | 學生人數 | | | 應屆畢業生數 | | |
|--------|-----|----|------|-------|-------|-----|--------|-----|-----|
| | | | | 計 | 男 | 女 | 計 | 男 | 女 |
| 總計 | | 71 | 229 | 2,051 | 1,120 | 931 | 685 | 376 | 309 |
| 金門高中 | 蔡錦杉 | 30 | 89 | 972 | 481 | 491 | 308 | 158 | 150 |
| 金門農工職校 | 劉湘金 | 41 | 140 | 1,079 | 639 | 440 | 377 | 218 | 159 |
| 餐飲技術科 | | 2 | | 67 | 24 | 43 | 33 | 13 | 20 |
| 家政科 | | 3 | | 96 | 2 | 94 | 30 | 0 | 30 |
| 園藝科 | | 3 | | 84 | 42 | 42 | 29 | 17 | 12 |
| 漁業科 | | 3 | | 56 | 50 | 6 | 15 | 15 | 0 |
| 水產養殖科 | | 3 | | 44 | 32 | 12 | 16 | 12 | 4 |
| 電機科 | | 3 | | 96 | 91 | 5 | 33 | 30 | 3 |
| 電子科 | | 3 | | 80 | 57 | 23 | 25 | 19 | 6 |
| 機械科 | | 3 | | 80 | 66 | 14 | 25 | 21 | 4 |
| 汽車科 | | 3 | | 101 | 99 | 2 | 32 | 32 | 0 |
| 商業經營科 | | 3 | | 96 | 19 | 77 | 31 | 5 | 26 |
| 綜合職能科 | | 3 | | 28 | 10 | 18 | 13 | 3 | 10 |
| 餐飲管理科 | | 3 | | 103 | 35 | 68 | 37 | 12 | 25 |
| 資訊科 | | 3 | | 100 | 90 | 10 | 33 | 32 | 1 |
| 附設進修部 | | 3 | | 48 | 22 | 26 | 25 | 7 | 18 |

資料來源：金門縣政府教育處。

表39 出 入 境 人 數 統 計 表

單位：人

| 年(月) 份 別 | 金門尚義機場出入境人數統計表 | | | 金門水頭碼頭出入境人數統計表 | | |
|-------------|----------------|-----------|-----------|----------------|---------|---------|
| | 合計 | 出境 | 入境 | 合計 | 出境 | 入境 |
| 94年 | 1,397,613 | 700,793 | 696,820 | 518,719 | 260,488 | 258,231 |
| 95年 | 1,425,489 | 711,841 | 713,648 | 623,030 | 313,893 | 309,137 |
| 96年 | 1,450,711 | 724,880 | 725,831 | 725,096 | 366,385 | 358,711 |
| 97年 | 1,717,525 | 853,779 | 863,746 | 973,269 | 492,077 | 481,192 |
| 98年 | 1,970,903 | 981,489 | 989,414 | 1,282,072 | 644,756 | 637,316 |
| 99年 | 2,093,274 | 1,052,046 | 1,041,228 | 1,383,686 | 695,657 | 688,029 |
| 100年 | 2,242,611 | 1,117,685 | 1,124,926 | 1,474,936 | 739,616 | 735,320 |
| 101年 | 2,310,400 | 1,145,584 | 1,164,816 | 1,458,145 | 736,087 | 722,058 |
| 102年 | 2,192,607 | 1,087,527 | 1,105,080 | 1,356,754 | 685,517 | 671,237 |
| 103年 | 2,303,711 | 1,143,740 | 1,159,971 | 1,514,140 | 762,039 | 752,101 |
| 1月 | 160,769 | 76,358 | 84,411 | 98,451 | 46,572 | 51,879 |
| 2月 | 174,670 | 85,988 | 88,682 | 104,507 | 58,269 | 46,238 |
| 3月 | 169,145 | 86,035 | 83,110 | 115,153 | 54,990 | 60,163 |
| 4月 | 190,756 | 95,217 | 95,539 | 134,014 | 67,453 | 66,561 |
| 5月 | 205,361 | 101,041 | 104,320 | 131,010 | 65,946 | 65,064 |
| 6月 | 214,153 | 105,174 | 108,979 | 133,419 | 69,634 | 63,785 |
| 7月 | 240,653 | 120,339 | 120,314 | 138,183 | 69,871 | 68,312 |
| 8月 | 204,275 | 101,711 | 102,564 | 130,303 | 65,012 | 65,291 |
| 9月 | 182,236 | 93,475 | 88,761 | 121,038 | 57,383 | 63,655 |
| 10月 | 205,633 | 100,061 | 105,572 | 144,398 | 74,679 | 69,719 |
| 11月 | 180,216 | 87,830 | 92,386 | 133,111 | 65,908 | 67,203 |
| 12月 | 175,844 | 90,511 | 85,333 | 130,553 | 66,322 | 64,231 |

資料來源：金門縣政府光觀處、內政部入出國及移民署移民資訊組。

表40 現有公路里程數

單位：公尺

| 年別 | 總計 | 水泥路 | 柏油路 | 水泥車道 | 泥土路 | 平均每平方公里長度 |
|------|---------|---------|---------|-------|--------|-----------|
| 94年 | 395,033 | 127,394 | 243,519 | 7,278 | 16,842 | 2,625.57 |
| 95年 | 372,280 | 125,800 | 222,360 | 7,278 | 16,842 | 2,474.40 |
| 96年 | 372,617 | 125,800 | 222,697 | 7,278 | 16,842 | 2,476.58 |
| 97年 | 372,617 | 125,800 | 222,697 | 7,278 | 16,842 | 2,476.58 |
| 98年 | 373,831 | 124,612 | 225,099 | 7,278 | 16,842 | 2,484.65 |
| 99年 | 377,751 | 124,933 | 228,698 | 7,278 | 16,842 | 2,510.70 |
| 100年 | 379,210 | 125,016 | 230,074 | 7,278 | 16,842 | 2,520.40 |
| 101年 | 379,866 | 125,016 | 230,730 | 7,278 | 16,842 | 2,524.76 |
| 102年 | 379,866 | 125,016 | 230,730 | 7,278 | 16,842 | 2,524.76 |
| 103年 | 382,328 | 127,433 | 230,775 | 7,278 | 16,842 | 2,557.90 |

資料來源：金門縣政府工務處。

表41 金門縣機動車輛登記數

單位：輛

| 月別 | 總計 | 大客車 | | 大貨車 | | 小客車 | | 小貨車 | | 機踏車 | | 特種車 |
|------|--------|-----|-----|-----|-----|--------|-----|-------|----|--------|-------|-----|
| | | 自用 | 營業 | 自用 | 營業 | 自用 | 營業 | 自用 | 營業 | 重型 | 輕型 | |
| 103年 | | | | | | | | | | | | |
| 1月 | 77,424 | 15 | 244 | 494 | 126 | 24,626 | 648 | 2,871 | 42 | 40,603 | 7,339 | 416 |
| 2月 | 77,430 | 15 | 245 | 495 | 128 | 24,809 | 649 | 2,879 | 42 | 40,643 | 7,114 | 411 |
| 3月 | 77,922 | 16 | 244 | 497 | 129 | 25,016 | 652 | 2,909 | 43 | 40,967 | 7,036 | 413 |
| 4月 | 78,326 | 17 | 241 | 498 | 128 | 25,211 | 651 | 2,920 | 43 | 41,237 | 6,969 | 411 |
| 5月 | 78,697 | 17 | 239 | 496 | 127 | 25,399 | 650 | 2,923 | 41 | 41,453 | 6,941 | 411 |
| 6月 | 79,425 | 17 | 238 | 496 | 128 | 25,652 | 669 | 2,943 | 41 | 41,918 | 6,912 | 411 |
| 7月 | 79,944 | 17 | 244 | 500 | 131 | 25,879 | 679 | 2,952 | 40 | 42,248 | 6,844 | 410 |
| 8月 | 80,420 | 17 | 242 | 501 | 132 | 25,980 | 677 | 2,953 | 37 | 42,665 | 6,807 | 409 |
| 9月 | 81,183 | 17 | 247 | 502 | 131 | 26,136 | 680 | 2,964 | 37 | 43,280 | 6,778 | 411 |
| 10月 | 81,827 | 17 | 247 | 500 | 130 | 26,371 | 680 | 2,981 | 37 | 43,705 | 6,749 | 410 |
| 11月 | 82,412 | 15 | 250 | 500 | 130 | 26,629 | 678 | 2,991 | 34 | 44,024 | 6,740 | 421 |
| 12月 | 82,984 | 15 | 252 | 502 | 129 | 26,963 | 676 | 3,000 | 33 | 44,237 | 6,754 | 423 |

資料來源：交通部、金門監理站。

- 說明：1. 本表所列數字以各月底領有統一牌照車輛為限，軍車及未領牌照車輛均不在統計之內；亦不包括臨時牌照車輛。
2. 重型機車包含大型重型機車及普通重型機車；輕型機車包含普通輕型及小型輕型。
3. 特種車含警備車、救護車、消防車、郵電車、混凝泵土浦車、高空作業車及消毒車等。
4. 大客車營業包含遊覽車。

表42 金門各航運輸船概況

中華民國 103 年 12 月底

| 航線 | 船名 | 所屬公司 | 總噸位(噸) | 載重噸(噸) | 公司負責人 | 商船代理人 |
|------|----------|----------|----------|----------|-------|-------|
| 金門 | 馬可波羅 | 大榮海運股份 | 231.61 | — | 楊恭承 | 葉麗玲 |
| | 東方之星 | 坤龍海運股份 | 460.00 | — | 洪仁忠 | 陳宏堯 |
| | 新金龍 | 金廈海運股份 | 198.00 | — | 葉政雄 | 楊武雄 |
| | 泉州 | 金廈海運股份 | 186.00 | — | 葉政雄 | 陳瑜晟 |
| | 泉金 | 金廈海運股份 | 108.26 | — | 葉政雄 | 陳毓政 |
| | 金星 | 金安航運股份 | 229.00 | — | 何金章 | 李增遠 |
| | 八方 | 一順船務 | 322.00 | — | 謝知學 | 許時順 |
| | 迅安 | 一順船務 | 523.00 | — | 謝知學 | 許時順 |
| | 新武夷 | 全國船務代理 | 604.00 | — | 雷邦傑 | 王奕儒 |
| | 五緣 | 遠欣船務代理 | 478.00 | — | 洪家茵 | 楊武雄 |
| | 蓬江 | 遠欣船務代理 | 311.00 | — | 洪家茵 | 陳瑜晟 |
| | 和平之星 | 和平船務代理 | 548.00 | — | 楊武雄 | 楊武雄 |
| | 捷安 | 南星航運股份 | 398.00 | — | 何進諒 | 何松豫 |
| | 成信 | 成信海運行 | 19.75 | — | 李文雄 | 李文雄 |
| | 順富8號 | 順富海運行 | 18.45 | — | 陳寶 | 王志輝 |
| | 震鴻8號 | 鴻順興海運股份 | 7.90 | — | 李文雄 | 李文雄 |
| | 金吉興98號 | 鴻順興海運股份 | 19.65 | — | 李文雄 | 李文雄 |
| | 金宏興8號 | 金宏興海運股份 | 19.36 | — | 洪鴻斌 | 張峰勳 |
| | 丹鼎8號 | 德威航運股份 | 582.00 | — | 洪煒翔 | 洪煒翔 |
| | 丹鼎9號 | 德威航運股份 | 993.00 | 1,143.00 | 洪煒翔 | 洪煒翔 |
| | 德旺輪 | 德旺航運股份 | 498.00 | 675.00 | 張志德 | 張志德 |
| | 上和 | 上和海運股份 | 1,138.00 | — | 李文忠 | 李文忠 |
| | 上和 | 上和海運股份 | 1,559.00 | — | 李文忠 | 李文忠 |
| | 翔大盈輪 | 翔贊航運股份 | 2,488.00 | 3,353.00 | — | 洪志傑 |
| | 丹鼎壹壹輪 | 海洋海運股份 | 1,512.00 | — | 洪耀銘 | 洪煒翔 |
| | 錦龍一號 | 茂榮海運行 | 4.73 | — | 洪茂榮 | 張峰勳 |
| | 錦龍六號 | 茂榮海運行 | 19.84 | — | 洪茂榮 | 洪茂榮 |
| | 永鑫輪 | 久利實業股份 | 694.00 | — | 李文忠 | 李文忠 |
| | 錦龍號 | 茂榮海運行 | 302.00 | 580.00 | 洪茂榮 | 洪茂榮 |
| | 新發2號 | 運達海運股份 | 165.00 | — | 吳宥霖 | 莊瑜梨 |
| | 海亨 | 大仁海運股份 | 799.00 | 978.83 | 林國正 | 戴克地 |
| | 金順發 | 永順海運行 | 19.65 | — | 薛永順 | 黃永仁 |
| 東青 | 上和航運股份 | 16.10 | — | 李文忠 | 李文忠 | |
| 大陸 | 浯洲匯 | 鴻順興海運股份 | 592.00 | — | 李文雄 | 李文雄 |
| | 浯洲新象 | 鴻順興海運股份 | 292.00 | — | 李文雄 | 李文雄 |
| | 浯洲重慶 | 鴻順興海運股份 | 1,111.00 | 1,239.00 | 李文雄 | 李文雄 |
| | 浯洲寶瓶 | 鴻順興海運股份 | 1,458.00 | 1,353.00 | 李文雄 | 李文雄 |
| | 浯洲福將 | 鴻順興海運股份 | 1,503.00 | — | 李文雄 | 李文雄 |
| | 萬順輪 | 祥發航運股份 | 473.00 | 536.00 | 洪成發 | 洪成發 |
| | 億薪輪 | 金祥富國際船務 | 865.00 | — | 林依萱 | 戴克地 |
| | 銓薪 | 金祥富國際船務 | 1,122.00 | 1,153.00 | — | 戴克地 |
| | 德旺1號 | 運達海運股份 | 41.00 | — | 吳宥霖 | 莊瑜梨 |
| | 豐澤6號 | 泉州市豐澤船務 | 921.00 | — | — | 呂炳忠 |
| | 新萬信 | 泉州市豐澤船務 | 1,598.00 | 2,600.00 | — | 莊友行 |
| | 長海29 | 福建省長樂市 | 495.00 | 880.00 | — | 陳慧萍 |
| | 成功57 | 南安市輪船 | 485.00 | 900.00 | — | — |
| | 成功17 | 南安市輪船 | 496.00 | — | — | 謝知學 |
| | 成功91 | 南安市輪船 | 499.00 | — | — | 呂炳忠 |
| | 長海36 | 福建省長樂市 | 1,510.00 | — | — | 陳慧萍 |
| | 成功61 | 南安市輪船 | 2,770.00 | 4,300.00 | — | 呂俊富 |
| | 成功59 | 南安市輪船 | 1,250.00 | 2,080.00 | — | 呂俊富 |
| 景泰58 | 福建省東山縣東航 | 2,232.00 | 3,500.00 | — | 陳雅文 | |
| 景祥 | — | 497.00 | — | — | — | |
| 海昌68 | — | 492.00 | — | — | — | |

資料來源：金門縣港務處。

表42 金門各航運輸船概況(續1)

中華民國 103 年 12 月底

| 航線 | 船名 | 所屬公司 | 總噸位(噸) | 載重噸(噸) | 公司負責人 | 商船代理人 |
|----------------------|----------|--------------|---------|---------|-------|-------|
| 高雄 台中 台北 金門 | 大山 | 大山航運股份 | 1460.00 | 1517.00 | 俞全和 | 俞全和 |
| | 大洋 | 大洋航運股份 | 1122.00 | — | 俞全和 | 俞全和 |
| | 大益輪 | 大吉海運股份 | 982.00 | 1059.00 | 俞全興 | 俞全和 |
| | 大金輪 | 大山航運股份 | 1661.00 | — | 俞全和 | 俞全和 |
| | 大翔丸 | 德興航運股份 | 1485.00 | 1600.00 | 俞全和 | 俞全和 |
| | 大正輪 | 大益輪船股份 | 2794.00 | 4349.00 | 俞全和 | 俞全和 |
| | 大華 | 台金航運股份 | 2988.00 | — | 俞全和 | 俞全和 |
| | 大川輪 | 大川航運股份 | 992.00 | 1078.00 | 呂炳忠 | 呂炳忠 |
| | 大新輪 | 高金輪船股份 | 1551.00 | 1434.00 | 俞全和 | 俞全和 |
| 大中 | 中台航運股份 | 2563.00 | 2183.00 | 俞全和 | 俞全和 | |
| 金門 高雄 | 金航二號(油輪) | 金欣海運股份 | 1356.00 | 2304.04 | 楊維居 | 呂榮商 |
| | 金鑫輪(油輪) | 金鑫航運股份 | 969.00 | 1878.46 | 吳寶惜 | 許開國 |
| 金門 台中 | 建宏 | 建華航運股份 | 1094.00 | — | 許丕和 | 許開國 |
| | 建隆輪 | 建德航運股份 | 1497.00 | — | 許丕和 | 許開國 |
| | 建廣輪 | 建廣航運股份 | 2971.00 | — | 許丕和 | 許開國 |
| | 建昌輪 | 建昌航運股份 | 1500.00 | — | 許丕和 | 許開國 |
| 基隆 金門 | 台福八號 | 大順輪船股份 | 1270.00 | 1309.00 | 王偉中 | 呂俊富 |
| | 升隆一號 | 金洋海運股份 | 3261.00 | 5128.00 | 許炳錫 | 吳成宗 |
| 嘉義 金門 | 嘉金輪 | 奧林匹克 航運股份 | 992.00 | 1247.97 | 李俊興 | 呂炳忠 |
| 花蓮 金門 | 亞泥一號 | 裕民航運股份 | 3917.00 | 6169.68 | 徐旭東 | 吳成宗 |
| | 達和 | 達和航運股份 | 5890.00 | 8210.12 | — | 呂炳忠 |
| 台南 高雄 金門 | 友泰一號 | 瑞邦海運股份 | 1488.00 | 1931.93 | 黃旺根 | 謝永文 |
| | 盈海輪 | 瑞邦海運股份 | 1175.00 | 1680.00 | 黃旺根 | 謝永文 |
| | 延鴻輪 | 澎湖航業股份 | 937.00 | — | 張再興 | 呂俊富 |
| | 延聯輪 | 明鑫輪船股份 | 996.00 | 1200.00 | 張陳红柿 | 呂俊富 |

資料來源：金門縣港務處。

表42 金門各航運輸船概況(續完)

中華民國 103 年 12 月底

| 航線 | 船名 | 所屬公司 | 船舶種類 | 總噸位(噸) | 乘客定額 | 公司負責人 |
|--|--------|----------------|-------|--------|------|-------|
| 水頭 九宮 | 大洋一號 | 青發航運股份 | 小貨船 | 19.76 | — | 陳含曬 |
| | 協力號 | 協力海運行 | 小貨船 | 19.00 | — | 徐金福 |
| | 海洋1號 | 海洋海運股份 | 小客船 | 19.94 | 54 | 洪耀銘 |
| | 海園號 | 海園海運股份 | 小貨船 | 4.76 | — | 陳雅玉 |
| | 上明八號 | 大和海運行 | 小客貨 | 18.15 | 15 | 李文忠 |
| | 金宏興1號 | 海源海上貨運行 | 小貨船 | 6.51 | — | 劉銘華 |
| 沿 海 | 海燕叁號 | 海燕海運股份 | 小客船 | 19.87 | 55 | 洪天規 |
| | 東青 | 大和海運行 | 小客貨 | 16.10 | 4 | 陳愛珠 |
| | 金順盛49號 | 順平海運行 | 小客貨 | 7.58 | 4 | 李文雄 |
| | 震鴻8號 | 鴻順興海運股份 | 小客貨 | 7.90 | 4 | 李文雄 |
| | 德旺2號 | 德旺航運股份 | 小貨船 | 10.78 | — | 張志德 |
| | 錦龍六號 | 茂榮海運行 | 小貨船 | 19.84 | — | 林東治 |
| | 金宏興8號 | 金宏興海運股份 | 小客貨 | 19.36 | 10 | 洪正雄 |
| | 成信號 | 鴻順興海運股份 | 小客貨 | 19.75 | 12 | 李文雄 |
| | 金城1號 | 東發海運行 | 小貨船 | 2.63 | — | 張瀚龍 |
| | 神洲2號 | 神洲海運行 | 小客船 | 19.89 | 51 | 陳國民 |
| | 金吉興98號 | 鴻順興海運股份 | 小貨船 | 19.65 | — | 李文雄 |
| | 金順發 | 永順海運行 | 小貨船 | 19.65 | — | 薛永協 |
| | 廣泰號 | 瑞盛海運行 | 小貨船 | 15.67 | 5 | 張瑞育 |
| | 金門農工 | 金門高級農工 | 訓練船 | 1.42 | — | 劉湘金 |
| | 鴻偉1號 | 鴻偉營造有限 | 抽砂船 | 48.93 | — | 柯凱譯 |
| | 鴻偉2號 | 鴻偉營造有限 | 平台船 | 18.70 | — | 柯凱譯 |
| | 銀河水星 | 銀河育樂遊艇有限 | 小客船 | 19.86 | 49 | 黎純冷 |
| | 海峰3號 | 海峰遊艇有限 | 小客船 | 19.87 | 52 | 陳嘉德 |
| 海峰1號 | 海峰遊艇有限 | 小客船 | 19.86 | 49 | 陳嘉德 | |
| 港內 外港 | 金港2號 | 金門縣港務處 | 巡邏船 | 1.26 | 3 | 許正芳 |
| | 金港3號 | 金門縣港務處 | 巡邏船 | 0.97 | 3 | 許正芳 |
| 大小 坵間 | 烏坵1號 | 金門縣政府 烏坵鄉公所 | 小客貨 | 17.67 | 11 | 翁小姐 |

資料來源：金門縣港務處。

表43 本縣旅遊概況統計

| 年底別 | 旅遊人口 | 旅行社家數 | | | | | | | | 遊覽車 (輛) |
|-------|-----------|-------|-----|-----|-----|-----|-----|-----|-----|------------|
| | | 綜合 | | 甲種 | | 乙種 | | 合計 | | |
| | | 總公司 | 分公司 | 總公司 | 分公司 | 總公司 | 分公司 | 總公司 | 分公司 | |
| 93年底 | 462,598 | — | — | 11 | 14 | 1 | — | 12 | 14 | 152 |
| 94年底 | 462,731 | — | — | 11 | 13 | 1 | — | 12 | 13 | 158 |
| 95年底 | 465,301 | — | — | 11 | 11 | 1 | — | 12 | 11 | 154 |
| 96年底 | 474,067 | — | — | 12 | 11 | 1 | — | 13 | 11 | 146 |
| 97年底 | 568,054 | — | 1 | 13 | 10 | — | — | 13 | 11 | 145 |
| 98年底 | 643,276 | — | 1 | 13 | 10 | — | — | 13 | 11 | 152 |
| 99年底 | 684,546 | — | 1 | 15 | 10 | — | — | 15 | 11 | 151 |
| 100年底 | 1,162,534 | — | 1 | 17 | 13 | — | — | 17 | 14 | 168 |
| 101年底 | 1,265,035 | — | — | 17 | 14 | — | — | 17 | 14 | 173 |
| 102年底 | 1,164,504 | — | 1 | 18 | 13 | — | — | 18 | 14 | 173 |
| 103年 | | | | | | | | | | |
| 12月 | 105,403 | — | 3 | 19 | 13 | — | — | 19 | 16 | 184 |

資料來源：金門縣政府觀光處、金門監理站、交通部觀光局。

旅館業及民宿相關統計

中華民國 103 年 12 月

| 國際觀光旅館 | 一般觀光旅館 | 一般旅館 | | | | | | | | | 民宿登記現況 | | | |
|--------|--------|------|-------|-----|------|-----|-----|----|-------|-----|--------|-------|------|-------|
| | | 合法旅館 | | | 非法旅館 | | | 小計 | | | 合法家數 | 合法房間數 | 非法家數 | 非法房間數 |
| | | 家數 | 房間數 | 員工數 | 家數 | 房間數 | 員工數 | 家數 | 房間數 | 員工數 | | | | |
| — | — | 21 | 1,341 | 499 | — | — | — | 21 | 1,341 | 499 | 140 | 608 | — | — |

資料來源：交通部觀光局。

表44 本縣總會計歲出情形報告表

中華民國 103 年 12 月

單位:元

| 總計及 科目別 | 預算數 | 執行數 | | | 佔各科目預算 百分比% |
|------------|-----------------------|----------------------|-------------------|----------------------|----------------|
| | | 累計支出數 | 預付數 | 合計數 | |
| 總計 | 13,007,695,000 | 9,502,239,311 | 20,258,790 | 9,522,498,101 | 73.21 |
| 政權行使支出 | 143,161,000 | 122,082,617 | - | 122,082,617 | 85.28 |
| 行政支出 | 488,515,000 | 346,728,586 | - | 346,728,586 | 70.98 |
| 民政支出 | 1,311,901,000 | 1,177,988,531 | - | 1,177,988,531 | 89.79 |
| 財務支出 | 50,506,000 | 42,943,816 | - | 42,943,816 | 85.03 |
| 教育支出 | 2,277,579,000 | 2,264,454,063 | - | 2,264,454,063 | 99.42 |
| 文化支出 | 389,525,000 | 274,271,359 | - | 274,271,359 | 70.41 |
| 農業支出 | 1,134,380,000 | 741,819,569 | 6,098,094 | 747,917,663 | 65.93 |
| 工業支出 | 358,008,000 | 180,086,771 | - | 180,086,771 | 50.30 |
| 文通支出 | 1,384,590,000 | 532,885,886 | 10,000,000 | 542,885,886 | 39.21 |
| 其他經濟服務支出 | 1,315,370,000 | 510,648,756 | 3,980,696 | 514,629,452 | 39.12 |
| 社會保險支出 | 33,938,000 | 29,644,683 | - | 29,644,683 | 87.35 |
| 社會救助支出 | 59,774,000 | 52,071,039 | - | 52,071,039 | 87.11 |
| 福利服務支出 | 1,043,815,000 | 920,750,066 | - | 920,750,066 | 88.21 |
| 國民就業支出 | 92,936,000 | 76,516,140 | - | 76,516,140 | 82.33 |
| 醫療保健支出 | 452,525,000 | 407,902,659 | - | 407,902,659 | 90.14 |
| 社區發展支出 | 300,000,000 | 300,000,000 | - | 300,000,000 | 100.00 |
| 環境保護支出 | 819,039,000 | 422,126,554 | 180,000 | 422,306,554 | 51.56 |
| 退休撫卹給付支出 | 476,678,000 | 450,078,508 | - | 450,078,508 | 94.42 |
| 退休撫卹業務支出 | 2,030,000 | 1,827,040 | - | 1,827,040 | 90.00 |
| 警政支出 | 619,119,000 | 541,690,623 | - | 541,690,623 | 87.49 |
| 平衡預算補助支出 | 89,822,000 | 89,822,000 | - | 89,822,000 | 100.00 |
| 其他支出 | 152,154,000 | 15,900,045 | - | 15,900,045 | 10.45 |
| 第二預備金 | 12,330,000 | - | - | - | 0.00 |

資料來源：金門縣政府主計處審核科。

表45 本縣總會計歲入情形報告表

中華民國 103 年 12 月

單位:元

| 科目別 | 本年度歲入 預算數 | 分配數 | 執行數 | |
|-----------|-----------------------|-----------------------|-----------------------|--------|
| | | | 金額 | 佔預算數% |
| 總計 | 12,711,850,000 | 12,711,850,000 | 11,725,706,467 | 92.24 |
| 稅課收入 | 2,309,099,000 | 2,309,099,000 | 2,311,512,757 | 100.10 |
| 罰款及賠償收入 | 30,471,000 | 30,471,000 | 40,910,546 | 134.26 |
| 規費收入 | 560,015,000 | 560,015,000 | 609,673,682 | 108.87 |
| 財產收入 | 161,320,000 | 161,320,000 | 175,524,019 | 108.80 |
| 營業及事業收入 | 400,000,000 | 400,000,000 | 400,000,000 | 100.00 |
| 補助及協助收入 | 3,192,368,000 | 3,192,368,000 | 2,471,671,140 | 77.42 |
| 捐獻及贈與收入 | 6,000,000,000 | 6,000,000,000 | 5,550,000,000 | 92.50 |
| 其他收入 | 58,577,000 | 58,577,000 | 166,414,323 | 284.09 |

資料來源：金門縣政府主計處審核科。

表46 本縣稅課收入概況

中華民國 103 年 12 月

單位:元

| 科目別 | 本年度歲入 預算數 | 分配數 | 執行數 | |
|-----------|----------------------|----------------------|----------------------|--------|
| | | | 金額 | 佔預算數% |
| 總計 | 2,309,099,000 | 2,309,099,000 | 2,311,512,757 | 100.10 |
| 土地稅 | 140,500,000 | 140,500,000 | 279,896,161 | 199.21 |
| 房屋稅 | 22,800,000 | 22,800,000 | 24,525,077 | 107.57 |
| 使用牌照稅 | 70,000,000 | 70,000,000 | 77,675,242 | 110.96 |
| 印花稅 | 10,000,000 | 10,000,000 | 14,494,965 | 144.95 |
| 菸酒稅 | 896,299,000 | 896,299,000 | 744,928,879 | 83.11 |
| 統籌分配稅 | 1,169,500,000 | 1,169,500,000 | 1,169,992,433 | 100.04 |

資料來源：金門縣政府主計處審核科。

表47 歷年各單位補助本地區經費

單位：仟元

| 補助機關及項目 | 95年度 | 96年度 | 97年度 | 98年度 | 99年度 | 100年度 | 101年度 | 102年度 | 103年度 | 104年度 |
|-----------|-----------|-----------|-----------|-----------|-----------|-----------|-----------|-----------|-----------|-----------|
| 補助款總計 | 4,811,342 | 4,821,702 | 5,389,328 | 5,630,529 | 6,003,331 | 6,270,363 | 6,049,196 | 5,626,015 | 5,738,214 | 7,099,568 |
| 專案補助 | 1,182,475 | 1,181,825 | 1,181,775 | 1,181,775 | 1,132,275 | 1,323,479 | 1,410,688 | 1,408,347 | 1,429,010 | 1,345,148 |
| 農委會及基建 | 149,025 | 142,007 | 208,223 | 188,825 | 147,990 | 142,342 | 177,385 | 115,331 | 127,435 | 82,137 |
| 教育部補助 | 120,727 | 122,385 | 152,213 | 246,606 | 214,747 | 125,232 | 130,527 | 140,445 | 170,300 | 179,694 |
| 內政部補助 | 307,553 | 186,837 | 242,494 | 439,811 | 461,499 | 390,043 | 277,452 | 384,454 | 261,599 | 196,307 |
| 經濟部補助 | 125,400 | 363,092 | 356,746 | 492,161 | 449,484 | 340,274 | 211,507 | 236,573 | 228,032 | 1,182,980 |
| 交通部補助 | 444,307 | 102,933 | 167,907 | 266,329 | 478,077 | 1,239,108 | 984,394 | 549,710 | 664,553 | 1,193,415 |
| 文化部補助 | 39,395 | 47,727 | 39,946 | 51,436 | 53,142 | 28,104 | 16,504 | 30,119 | 20,178 | 35,560 |
| 環保署補助 | 43,752 | 31,055 | 89,957 | 113,128 | 35,784 | 35,585 | 64,153 | 52,309 | 100,090 | 86,711 |
| 衛生福利部補助 | 105,628 | 74,906 | 112,303 | 80,527 | 63,928 | 36,355 | 25,927 | 58,444 | 113,697 | 125,381 |
| 財政部補助 | 47,788 | 56,812 | 151,679 | 62,767 | 55,972 | 45,966 | 44,304 | 49,231 | 48,293 | 50,914 |
| 消防署補助 | - | - | - | - | - | 4,167 | - | - | - | - |
| 勞委會補助 | 618 | 298 | - | - | 8,534 | - | - | - | - | - |
| 體委會補助 | 22,009 | 12,550 | 182 | 2,477 | 20,452 | 15,912 | 79,883 | 14,307 | - | - |
| 國發會 | - | 2,250 | 11,312 | - | 11,417 | - | - | - | - | 2,800 |
| 中央統籌分配稅 | 816,697 | 1,112,753 | 1,200,617 | 968,513 | 1,073,587 | 1,179,405 | 1,240,134 | 1,140,709 | 1,132,663 | 1,234,510 |
| 原委會 | 82 | - | 50 | 83 | 366 | 6,276 | 1,215 | 877 | 1,581 | 2,099 |
| 工程會 | - | - | - | 17,620 | 1,394 | - | - | - | - | - |
| 菸酒稅 | 932,011 | 885,816 | 916,041 | 851,462 | 828,892 | 810,912 | 818,937 | 812,062 | 896,299 | 794,212 |
| 中央統籌補助鄉鎮款 | 418,265 | 448,016 | 463,953 | 367,817 | 419,993 | 491,640 | 520,859 | 584,551 | 516,884 | 566,700 |
| 主計總處 | - | - | - | 249,002 | 20,742 | 2,405 | - | - | - | - |
| 經建會 | 55,610 | 50,110 | 93,760 | 50,110 | 525,056 | - | 2,320 | 3,500 | 2,400 | - |
| 法務部 | - | - | 40 | - | - | - | - | - | - | - |
| 台電金門區處 | - | 130 | 100 | 80 | - | - | - | - | - | - |
| 中油公司 | - | 50 | 30 | - | - | - | - | - | - | - |
| 台灣銀行 | - | 50 | - | - | - | - | - | - | - | - |
| 土地銀行 | - | 100 | - | - | - | - | - | - | - | - |
| 福建省政府 | - | - | - | - | - | 48,015 | 43,007 | 45,046 | 23,700 | 21,000 |
| 國家傳播委員會 | - | - | - | - | - | 5,143 | - | - | - | - |
| 國防部 | - | - | - | - | - | - | - | - | 1,500 | - |

資料來源：金門縣政府主計處。