

副本

發文方式：郵寄

檔 號：

保存年限：

金門縣烈嶼鄉公所 函

地址：89441金門縣烈嶼鄉西路60號

承辦人：董育全

電話：082-364505

傳真：082-363382

電子信箱：dondon0829@gmail.com

受文者：本所建設課

發文日期：中華民國108年1月15日

發文字號：汝建字第1080000301號

速別：普通件

密等及解密條件或保密期限：

附件：如文

主旨：檢送「烈嶼清遠湖水環境改善(第一期)」案之停車場鋪面施
作範圍會勘紀錄1份，請查照。

正本：禾宏營造股份有限公司、鴻邁工程顧問有限公司金門分公司、本所觀光課

副本：本所建設課

鄉長 洪若珊

金門縣烈嶼鄉公所會勘紀錄

一、會勘事由：「烈嶼清遠湖水環境改善(第一期)」案之停車場鋪面施作範圍會勘

二、會勘時間：108年1月2日上午10時00分

三、會勘地點：烈嶼鄉清遠湖

四、主持人：吳課長志偉

五、出席單位及人員：如簽到表 紀錄：董育全

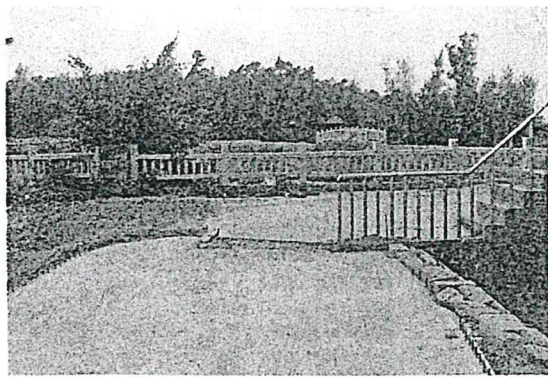
六、會勘情形：(略)

七、會勘結論：

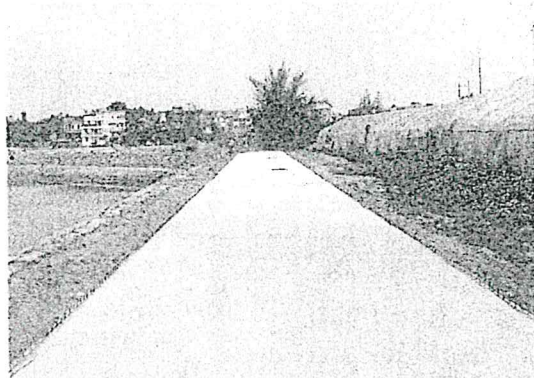
- (一)原設計 5m 陶磚步道鄰水門處與既有界面銜接段步道寬度不足部份，及水門左側既有地坪未具完整性介面未依現場處理妥善，請設計單位審慎檢討評估後，再報所憑辦。
- (二)原 5m 陶磚步道下方既有排水溝渠格柵蓋板，為考量爾後排水溝渠清淤應有設清淤功能之活動蓋板，請設計單位併新設排水溝渠全面檢討評估後，再報所憑辦。
- (三)本工程左側入口處之原既有指示牌、枕木停車格及導覽牌與本案停車場設置位置衝突處，原既有指示牌請承商配合移設至導覽牌左側，既有枕木停車格因年久損壞，配合本工程停車場施作予以拆除，原設計 4 個汽車停車格及 14 個機踏車停車格位置恐需挖除既有路樹，在不挖除原則下經與勘人員達成共識，請配合現況調整位置及數量，並請設計單位辦理圖說及數量修正。
- (四)為考量景觀橋整體美觀拱型線條得以呈現，橋面線板及橋孔弧型宜以暗黑色抵石子收邊修飾施作，請設計提圖說，本項依契約規定採實做數量，並修正竣工書圖結算。
- (五)承商建議原設計涼亭前方及 B、C 池臨馬路段 W=2M 陶磚步道及 A、C 池左側 W=5M 陶磚步道其施作型式改以丁鋪施作，請設計單位檢討是否符合設計原意，及契約圖說規定競合，釐清後函報本所憑辦。

八、散會

會勘相片



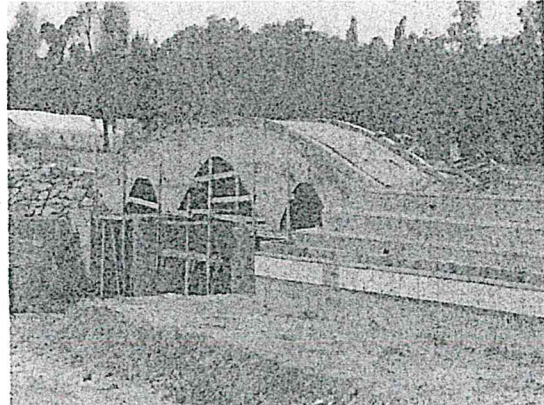
5M 陶磚步道鄰近水門處



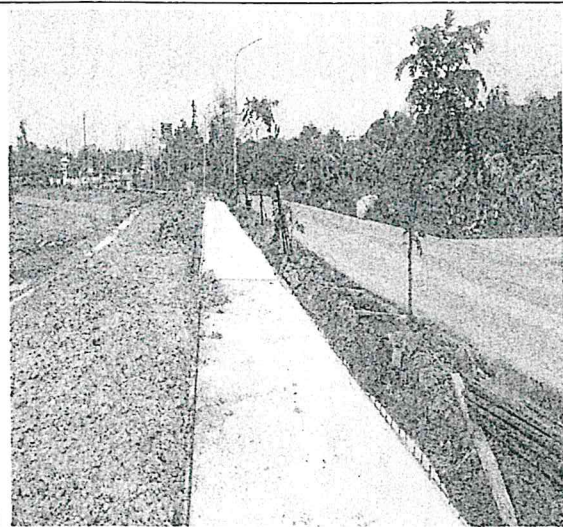
5M 陶磚步道下方既有排水溝處



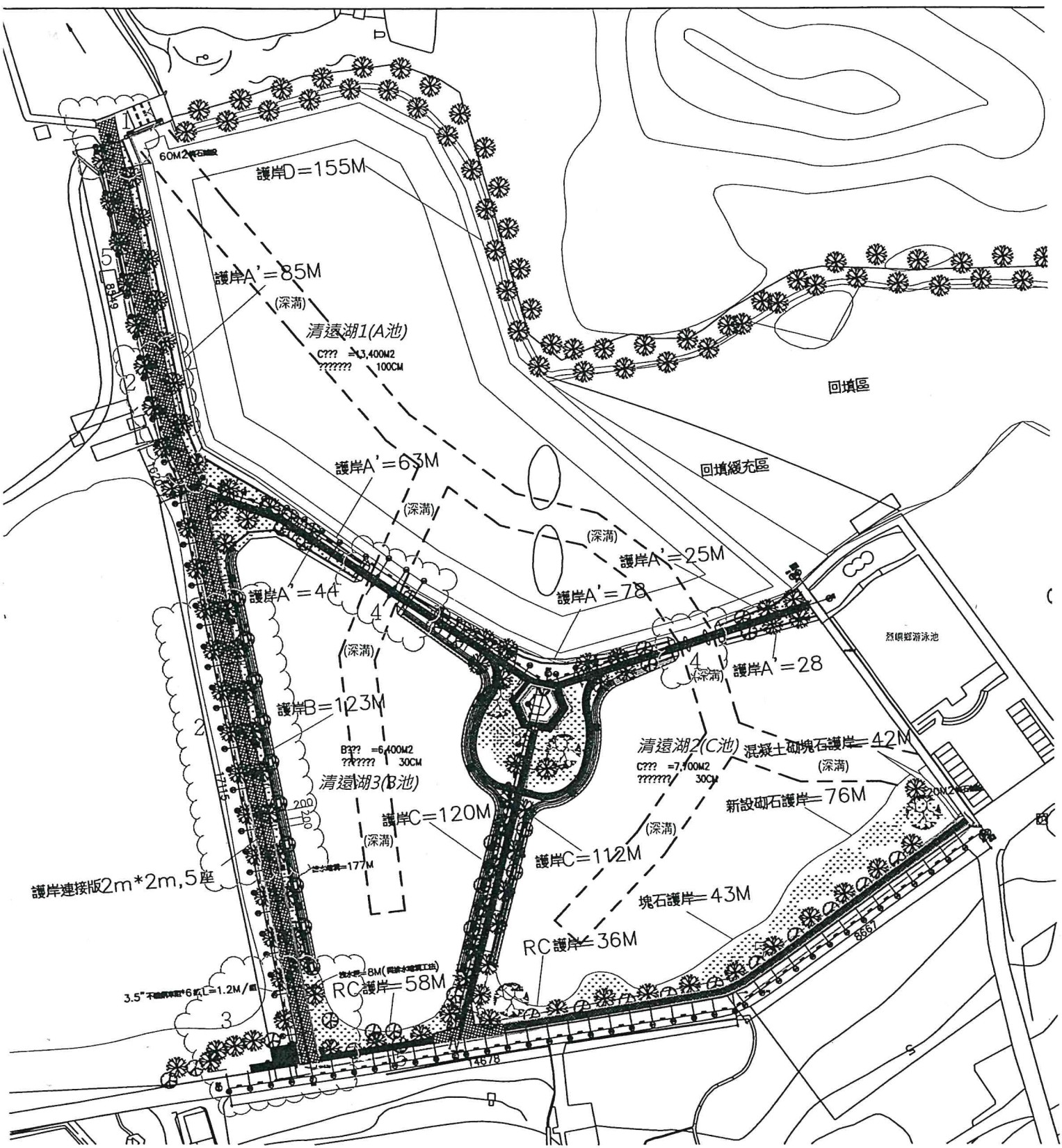
本工程左側入口處



景觀橋位置



臨馬路段 W=2M 陶磚步道處



護岸D=155M

護岸A'=85M
(深溝)

清遠湖1(A池)
C?? = 3,400M2
????? 100CM

護岸A'=63M
(深溝)

護岸A'=25M
(深溝)

護岸A'=78
(深溝)

護岸A'=44
(深溝)

護岸A'=28
(深溝)

護岸B=123M
(深溝)

清遠湖3(B池)
B?? = 6,400M2
????? 30CM

清遠湖2(C池)
C?? = 7,700M2
????? 30CM

混凝土砌塊石護岸=42M
(深溝)

護岸C=120M
(深溝)

新設砌石護岸=76M
(深溝)

護岸C=112M
(深溝)

塊石護岸=43M
(深溝)

護岸連接版2m*2m, 5座

RC護岸=36M

3.5" 不銹鋼管φ6 長L=1.2M/座

RC護岸=58M
護岸高=8M(與水電工程)

回填區

回填緩充區

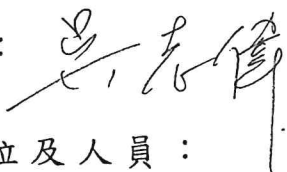
烈嶼經游泳池

金門縣烈嶼鄉公所會勘簽到表

一、會勘事由：「烈嶼清遠湖水環境改善(第一期)」案之停車場鋪面施作範圍會勘

二、會勘時間：108年1月2日上午10時00分

三、地點：烈嶼鄉清遠湖工區

四、主持人：

五、出席單位及人員：

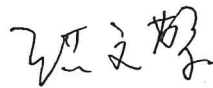
記錄：



禾宏營造股份有限公司：



鴻邁工程顧問有限公司金門分公司：



烈嶼鄉公所：