

2-3 環境現況調查

一、港區設施現況

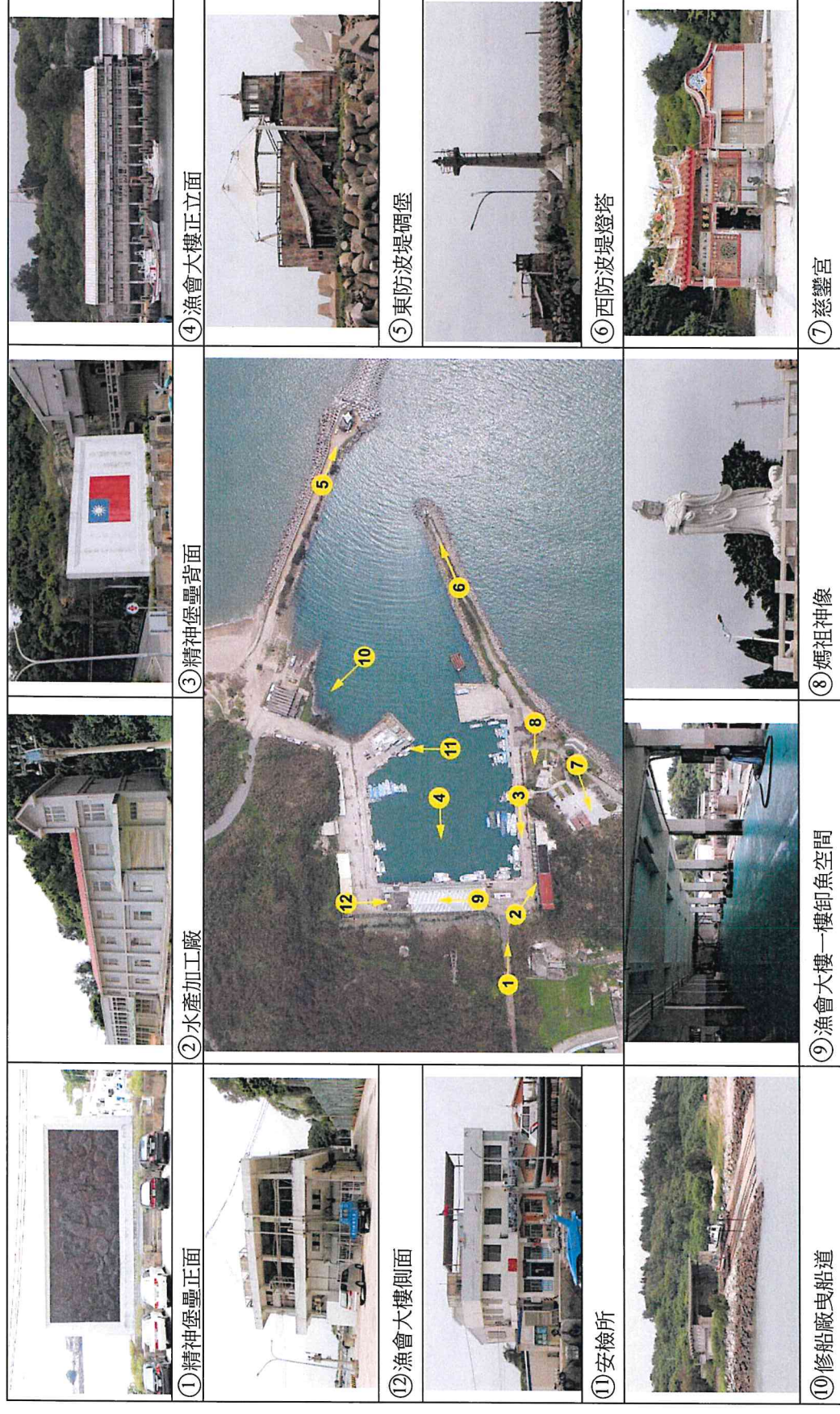


圖 2-3-1 新湖漁港港區現況配置

二、魚市場建築

(一) 一樓平面配置及現況設施使用





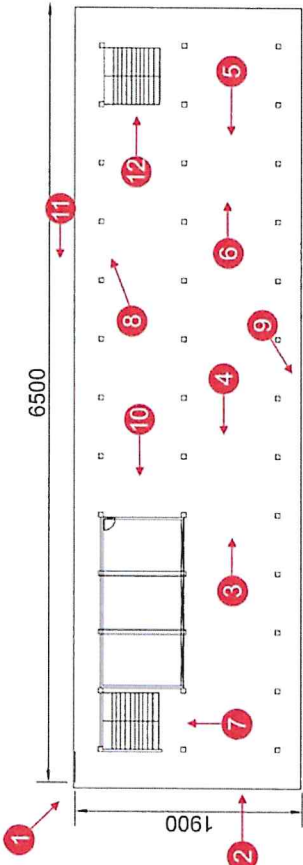


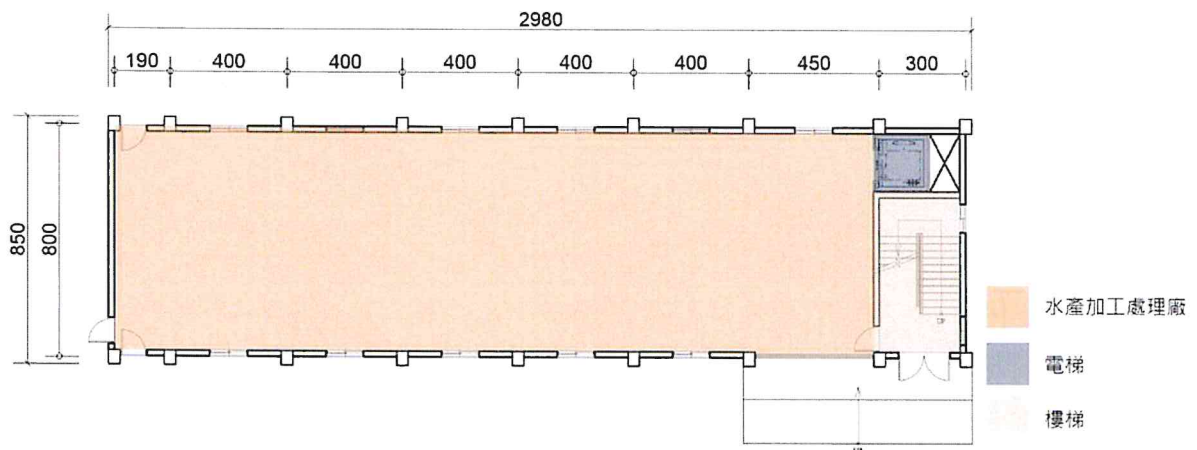
			
<p>① 建築立面</p>	<p>② 入口現況</p>	<p>③ 漁市場內部</p>	<p>④ 卸魚區內部一</p>
<p>⑫ 一樓廁所</p>	 <p>漁市場平面圖 單位:cm</p>		
<p>⑪ 後側道路</p>			<p>⑤ 卸魚區內部二</p>
<p>⑩ 落成碑</p>	<p>⑨ 碼頭側卸魚區</p>	<p>⑧ 載漁獲車輛停靠</p>	<p>⑥ 卸魚區內部三</p>
			<p>⑦ 通往二樓漁會辦公室之樓梯</p>

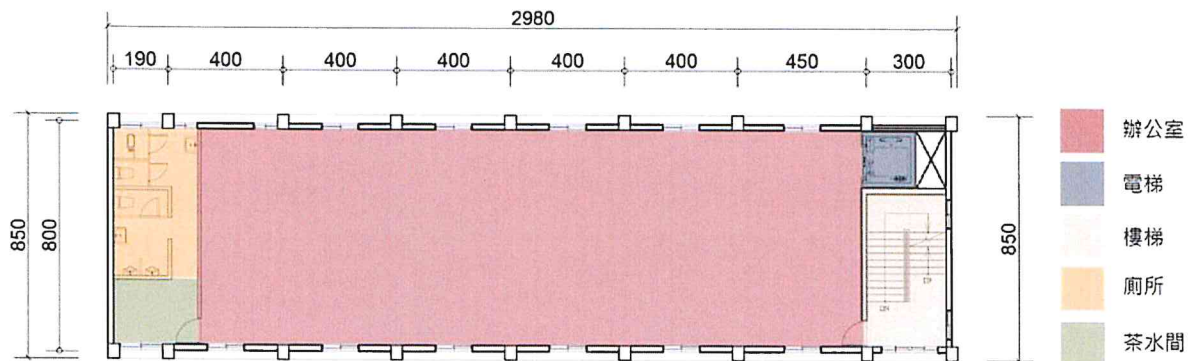
圖 2-3.2 魚市場配置及使用現況

三、水產加工廠建築

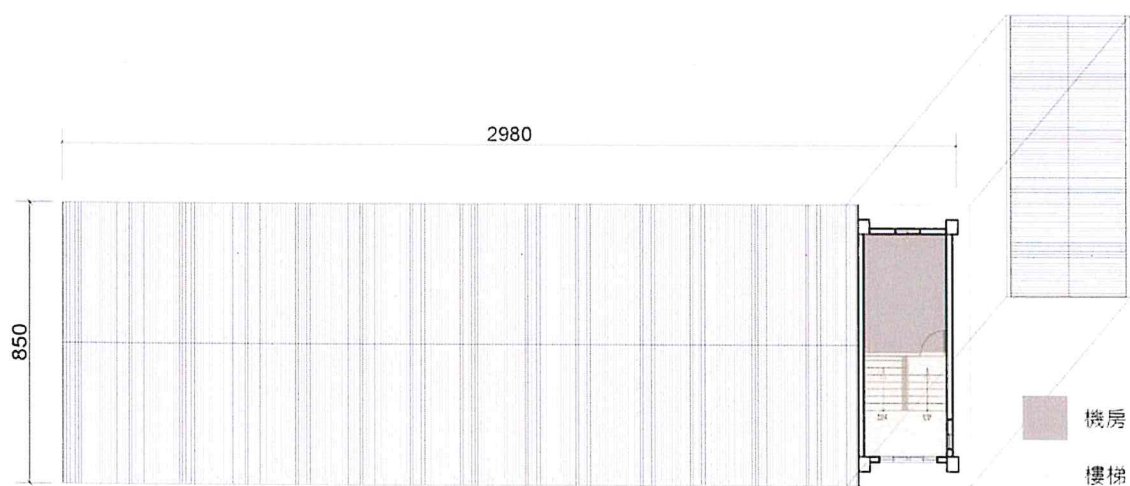
(一) 平面配置



一樓平面圖 單位:cm

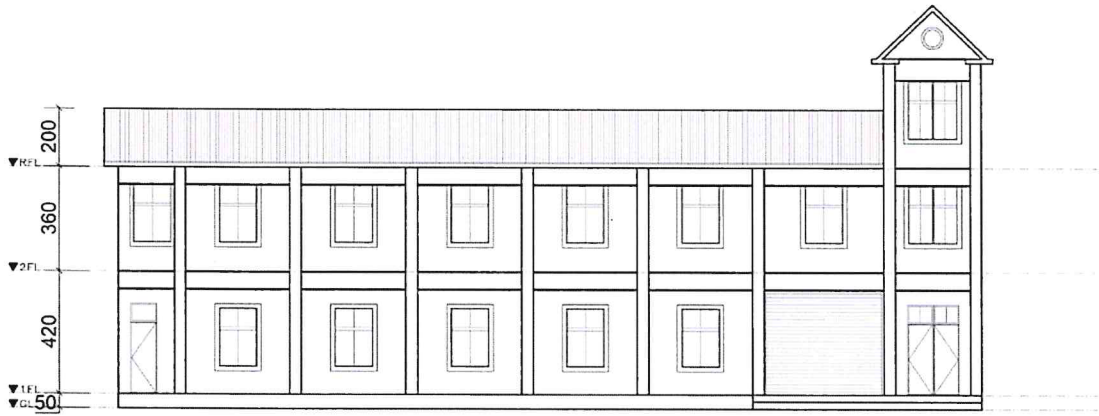


二樓平面圖 單位:cm

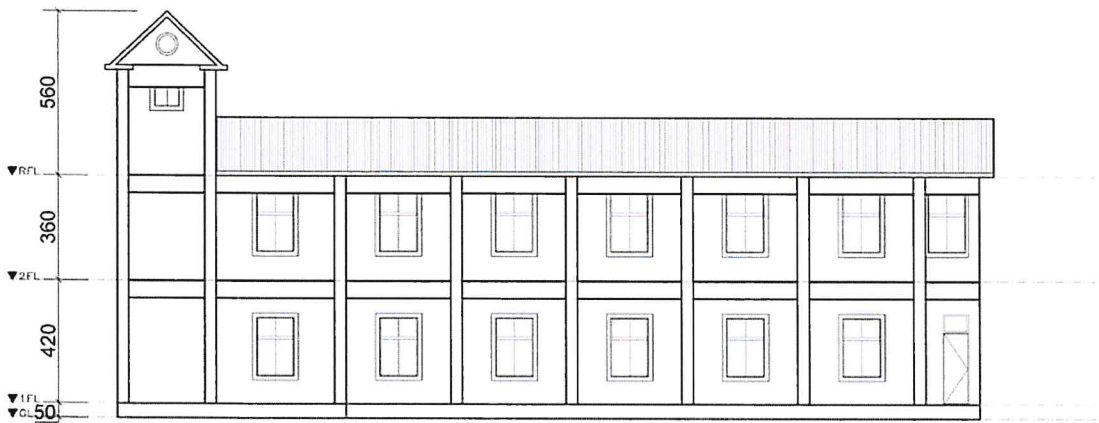


屋頂層平面圖 單位:cm

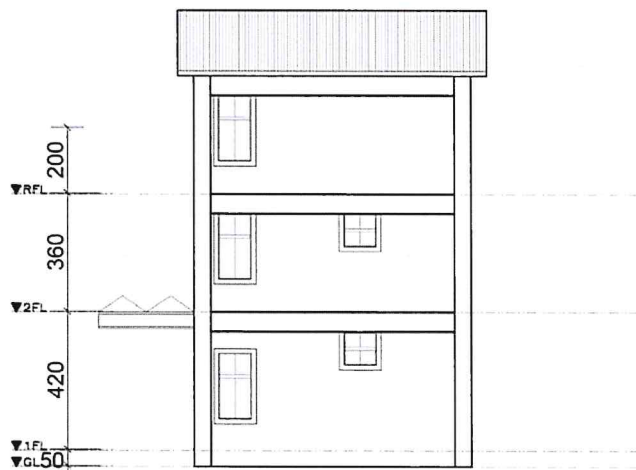
(二) 建築立面



正立面圖 單位:cm



後立面圖 單位:cm



側立面圖 單位:cm

(三) 現況使用







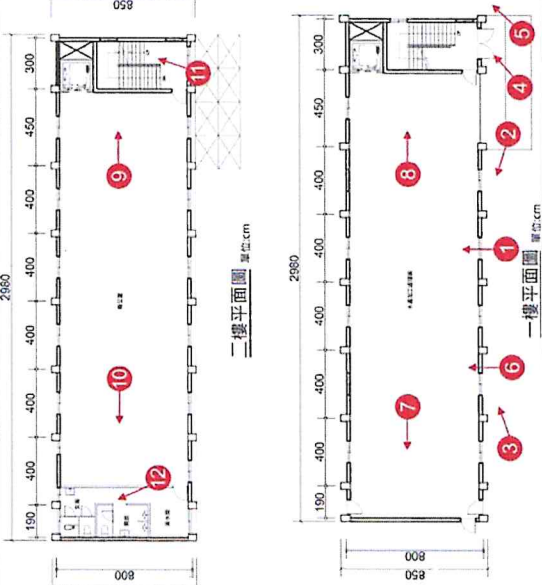

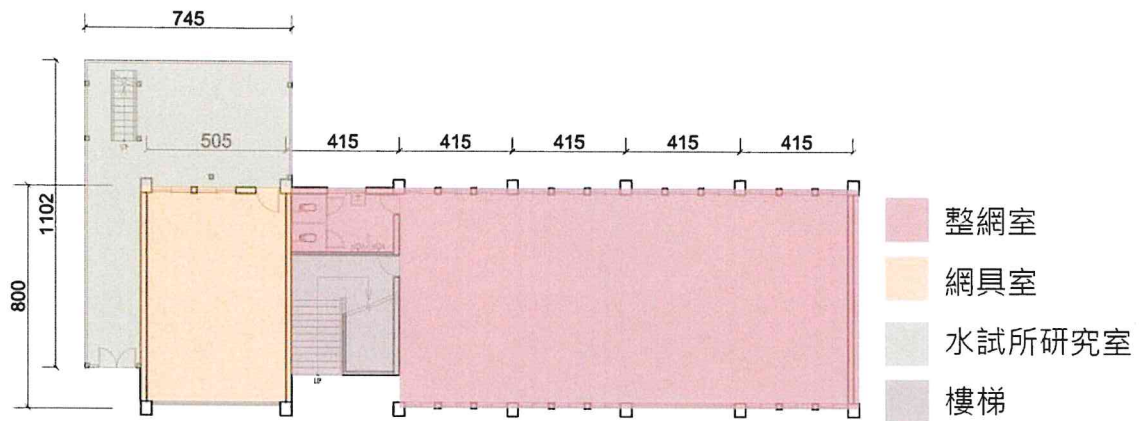
			
<p>① 正立面一</p> 	<p>② 正立面二</p>	<p>③ 正立面三</p>	<p>④ 入口側</p>
<p>⑫ 二樓洗手間</p> 	 <p>二樓平面圖 單位:cm</p> <p>一樓平面圖 單位:cm</p>		<p>⑤ 入口旁空地</p>
<p>⑪ 樓梯</p> 	<p>⑨ 二樓辦公室空間及電梯現況</p>	<p>⑧ 一樓頂結構梁柱</p>	<p>⑥ 屋頂及屋瓦現況</p>
<p>⑩ 二樓辦公室空間</p>	<p>⑦ 一樓內部空間</p>		

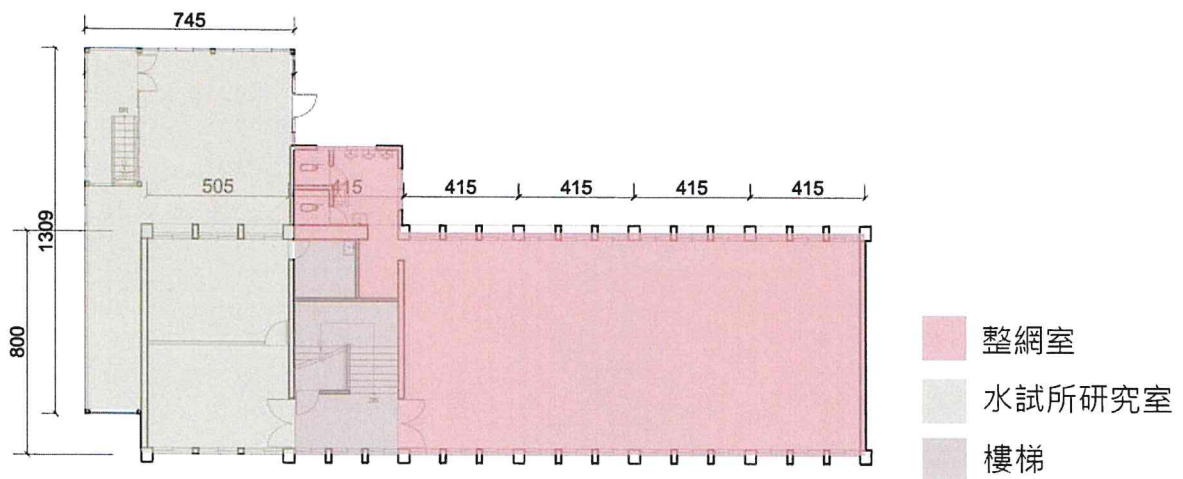
圖 2-3.3 水產加工廠建築現況

四、整網廠及漁具倉庫建築

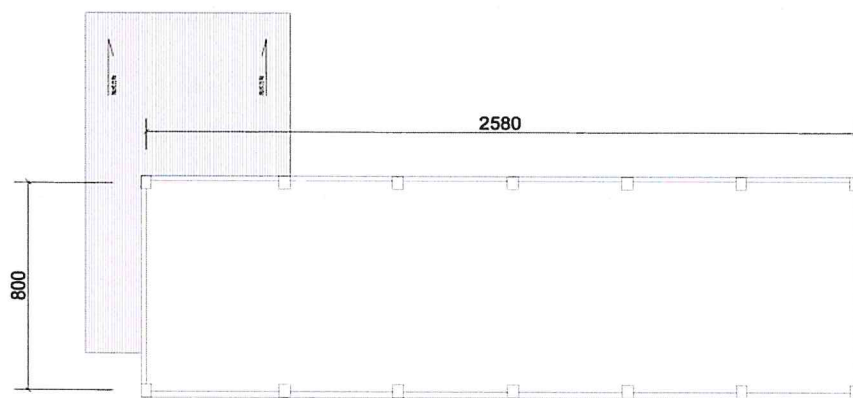
(一) 平面配置



一樓平面圖 單位:cm

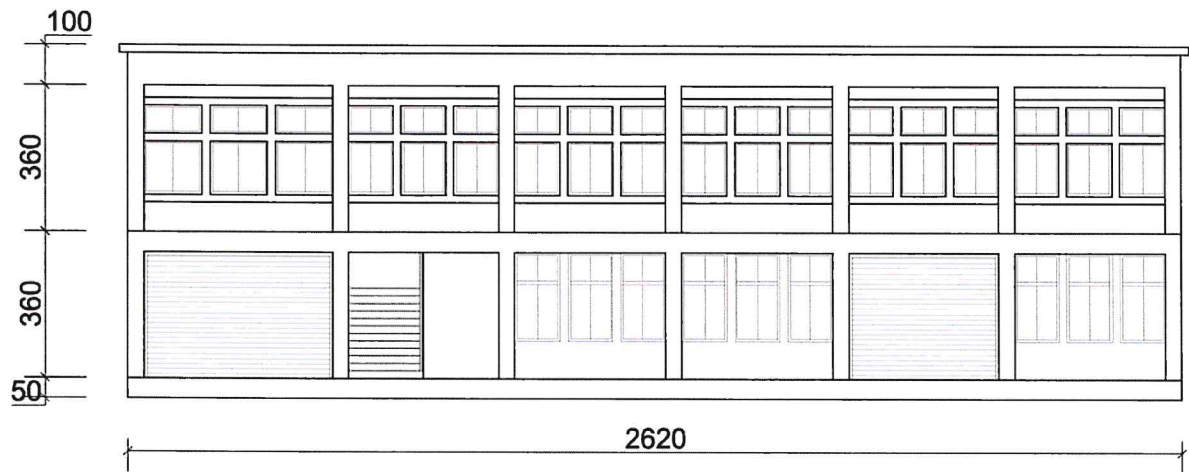


二樓平面圖 單位:cm



屋頂層平面圖 單位:cm

(二) 建築立面



正立面 單位:cm



現況照片

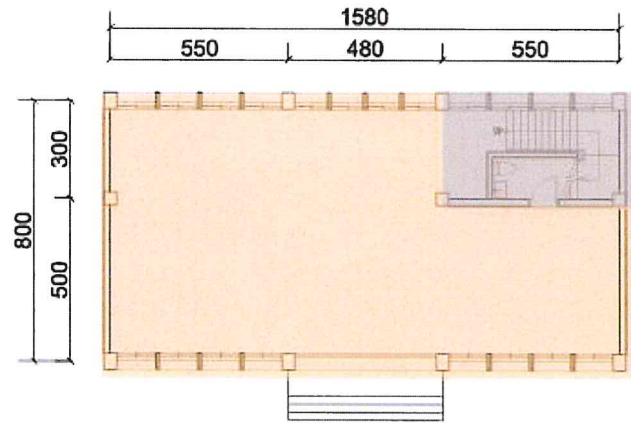
(三) 現況使用

<p>① 正立面一</p>	<p>② 正立面二</p>	<p>③ 研究室一</p>	<p>④ 研究室二</p>
<p>⑫ 研究室四</p>			<p>⑤ 研究室三</p>
<p>⑪ 網具室三</p>			<p>⑥ 研究室四</p>
<p>⑩ 網具室二</p>	<p>⑨ 網具室一</p>	<p>⑧ 網具室入口</p>	<p>⑦ 二樓梯口</p>

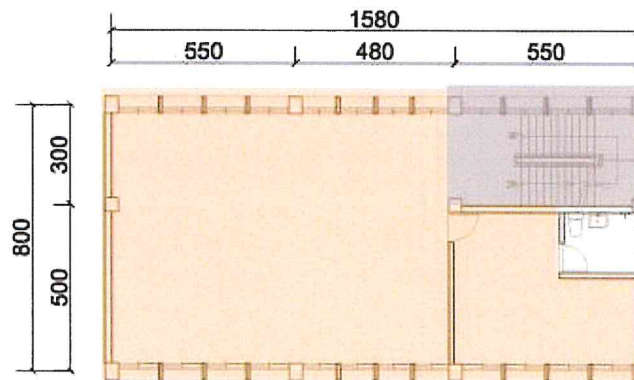
圖 2-3.4 整網廠及漁具倉庫建築現況

五、網具室建築

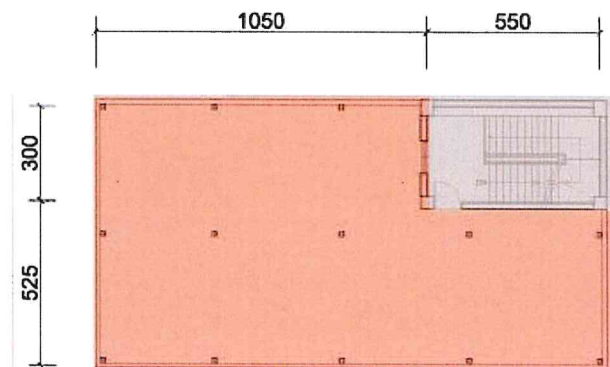
(一) 平面配置



一樓平面圖 單位:公分

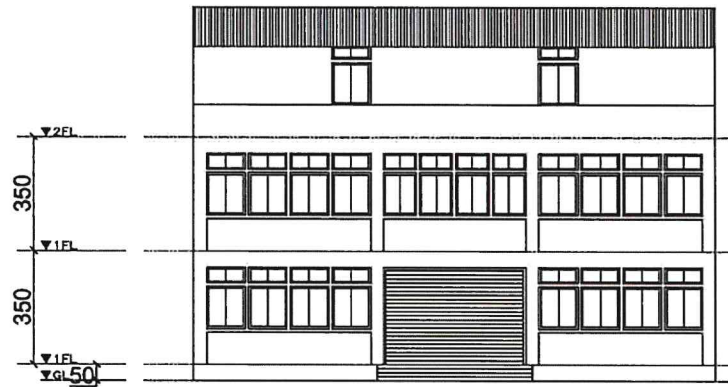


二樓平面圖 單位:公分

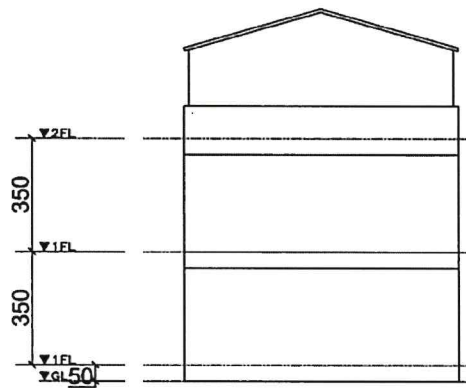


屋頂層平面圖 單位:公分

(二) 建築立面



建物正立面圖



建物側立面圖



(三) 現況使用








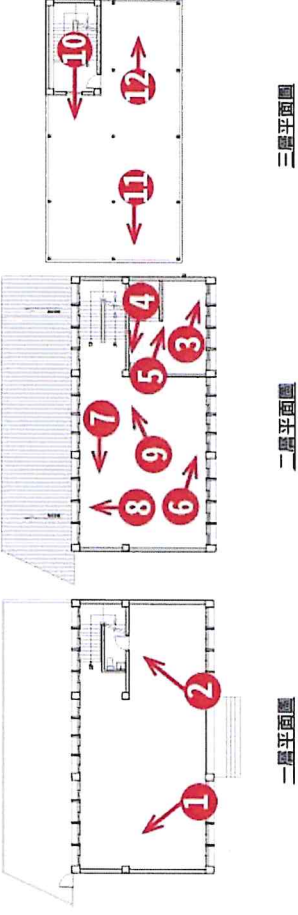





				
<p>① 一樓網具室一</p> 	<p>② 一樓網具室二</p>	<p>③ 二樓網具室一</p>	<p>④ 二樓網具室二</p>	<p>⑤ 二樓網具室三</p>
<p>⑫ 頂樓二</p> 	 <p>一層平面圖 二層平面圖 三層平面圖</p>			<p>⑥ 二樓網具室四</p>
<p>⑪ 頂樓一</p> 				
<p>⑩ 樓梯</p>	<p>⑨ 二樓網具室七</p>	<p>⑧ 二樓網具室六</p>	<p>⑦ 二樓網具室五</p>	

圖 2-3.5 網具室建築現況