

金門縣畜產試驗所 牧草耕種專區標租案

土地清冊及土地位置圖

一、 土地清冊

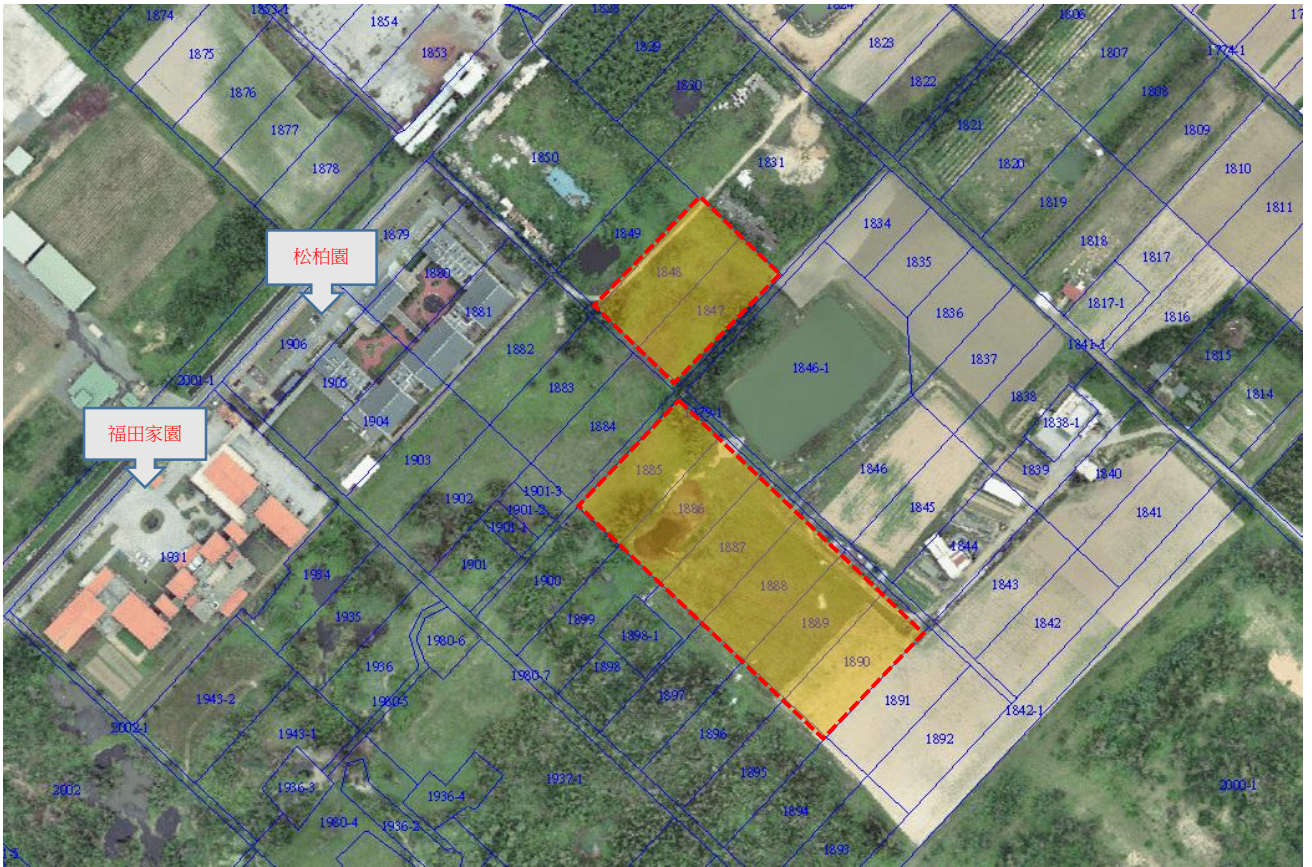
土地標示及租賃範圍：坐落金門縣金湖鎮太湖劃測 1847 等 8 筆土地，總面積 19,200 平方公尺。

土地標示			使用分區	面積 (m ²)	申報地價 (元/m ²)	參考年租金 (元)	使用限制	備註
鄉鎮	段名	地號						
金湖鎮	太湖劃測段	1847	農業區	2,400.05	50	2,400	限種植狼尾草使用	
金湖鎮	太湖劃測段	1848	農業區	2,400.01	50	2,400		
金湖鎮	太湖劃測段	1885	農業區	2,400.03	50	2,400		
金湖鎮	太湖劃測段	1886	農業區	2,400.00	50	2,400		
金湖鎮	太湖劃測段	1887	農業區	2,400.02	50	2,400		
金湖鎮	太湖劃測段	1888	農業區	2,400.01	50	2,400		
金湖鎮	太湖劃測段	1889	農業區	2,400.03	50	2,400		
金湖鎮	太湖劃測段	1890	農業區	2,400.01	50	2,400		
合計				19,200.16		19,200		

二、 基本租金計算：

土地租金：土地每年租金依照土地申報地價百分之二計收租金，計新臺幣 19,200 元。

三、專區配置



(註：黃色方框為本案專區土地)