



# 杜蘇芮颱風氣象研判資料-第四報



銘傳大學-國土減災規劃設計研究中心

計畫主持人| 馬國宸 教授

共同主持人| 劉華嶽 教授

協同主持人| 林文苑 教授

莊睦雄 教授

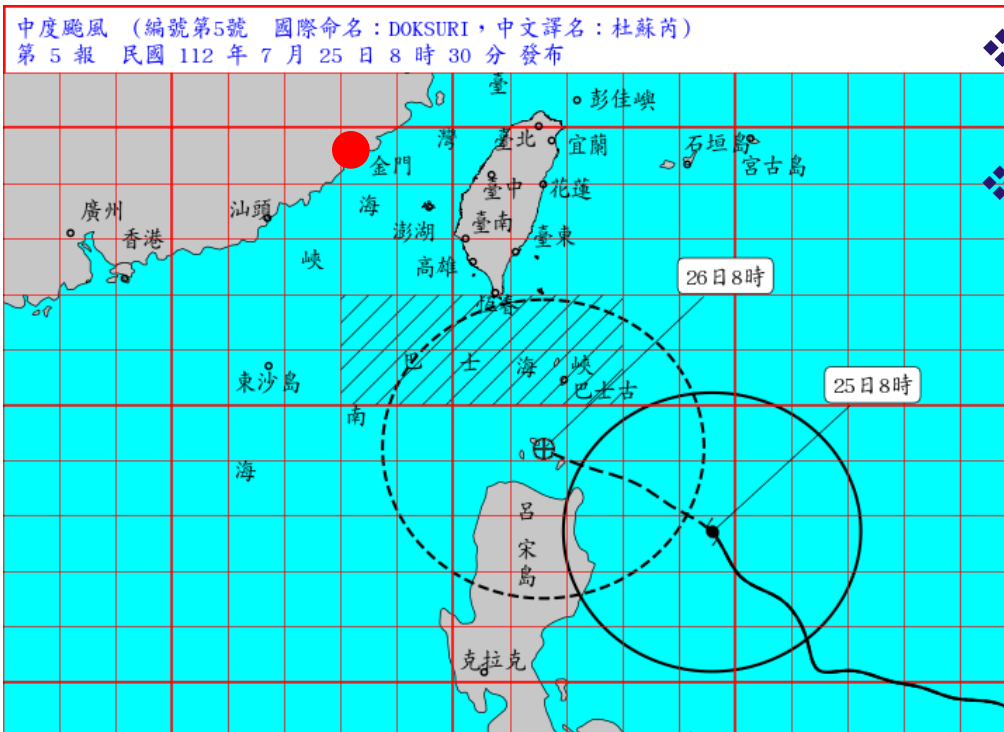
112年7月25日(二)

# 一、大氣環境發展分析

## (一) 氣象衛星資料分析

資料來源：中央氣象局。

資料時間：112年7月25日8時30分。



### 中颱杜蘇芮 ( DOKSURI )

今日(7/25)8時30分發布資料，颱風位置位於北緯 17.7度，東經 124.6 度。金門東南方約**980公里**海面上。

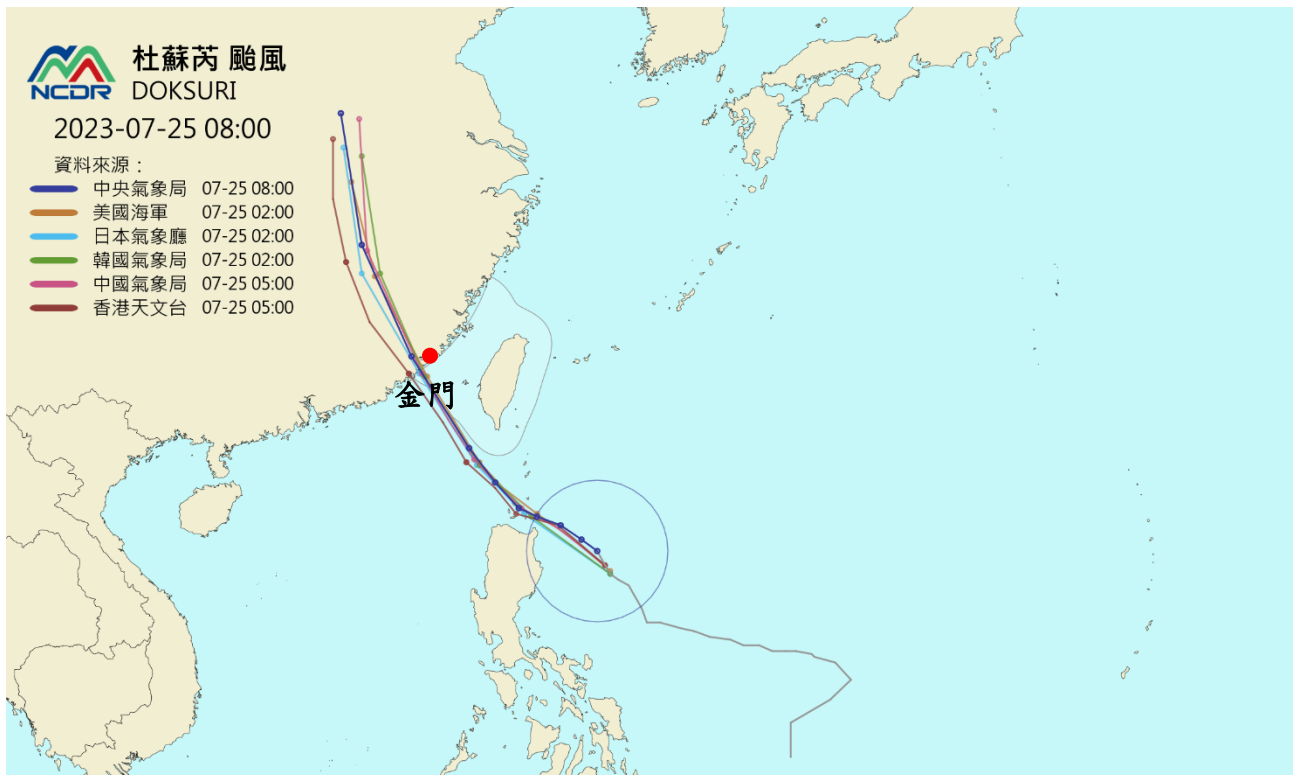
- 以每小時15公里速度，向西北西進行。
- 近中心最大風速**每秒48公尺**
- 瞬間最大陣風**每秒 58公尺**
- 七級風平均暴風半徑 **280 公里**
- 十級風平均暴風半徑 **90 公里**

# 一、大氣環境發展分析

## (二) 各國路徑

資料來源：NCDR。

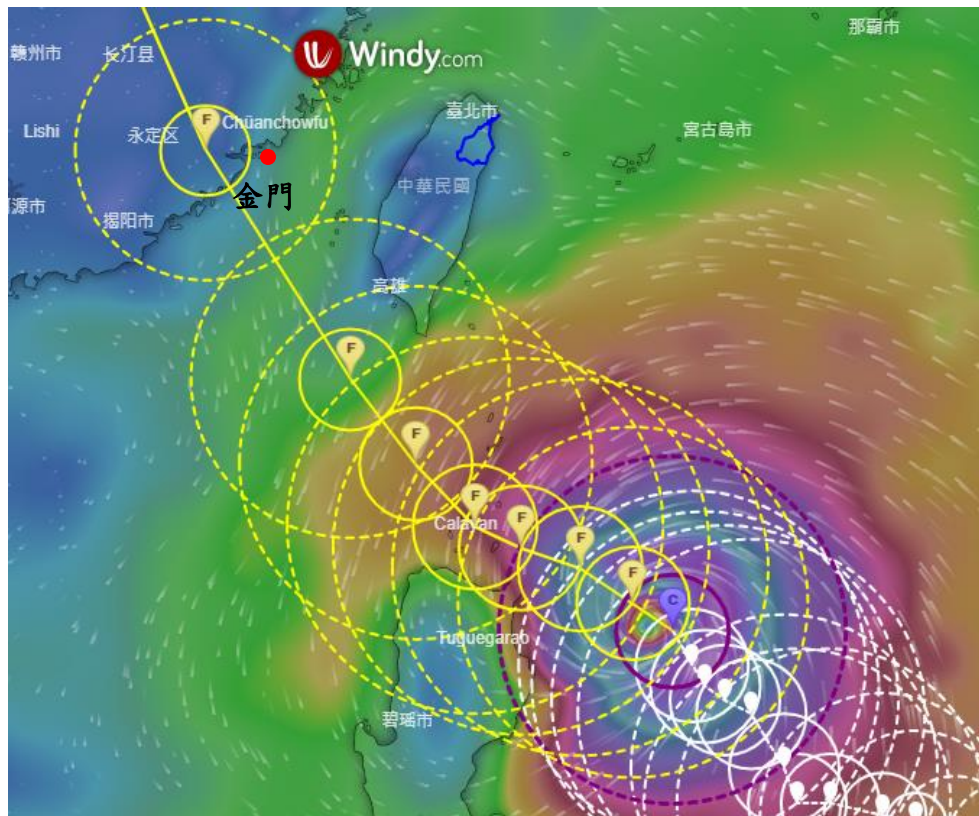
資料時間：112年7月25日8時。



- ❖ 目前預測持續往西北西接近臺灣本島海域。
- ❖ 依據目前預測資料，金門縣地區預估於 26日晚間發布陸上颱風警報。

# 一、大氣環境發展分析

## (四) 銘傳大學觸地分析



資料來源：銘傳大學

資料時間：112年7月25日8時。

- ❖ 銘傳大學依中央氣象局預測資料，分析金門地區觸地時間影響。
- ❖ 預計金門地區發布陸上颱風警報時間:**7/26(三) 晚間22時前後**
- ❖ 預計7級暴風半徑開始影響時間:**7/27(四) 16:10**

區域	接觸時間	離地時間	接觸時間	離地時間
	七級風暴風半徑		十級風暴風半徑	
金門縣	07-27 16:10	07-28 14:10	07-28 03:00	07-28 07:00

# 二、其他研判資料

根據中央氣象局提供資料，以下為本縣雨量預估：

## 杜蘇芮颱風主要影響期間各地總雨量預估

根據25日5時路徑預測，初步估計 7月25日0時至28日24時 各地雨量

分區	平地	山區
北部(北北基桃竹苗)	150 - 300	150 - 300
中部(中彰投雲嘉)	100 - 200	200 - 400
南部(南高屏)	200 - 400	400 - 700
宜蘭	200 - 350	300 - 500
花蓮	400 - 700	700 - 1000
臺東	400 - 700	700 - 1000
澎湖	150 - 300	-
金門	150 - 300	-
連江	50 - 100	-

中央氣象局 2023/7/25 05:00提報 (單位：毫米)

- 依據最新數值模式預測降雨量綜合研判。
- 降雨集中於26至27兩日。
- 預報具不確定性，請隨時更新預報資訊。

# 二、其他研判資料

下圖為金門縣24小時累積雨量350毫米淹水潛勢圖及建議加強關注區域：

### 金門縣24小時累積350毫米淹水潛勢圖

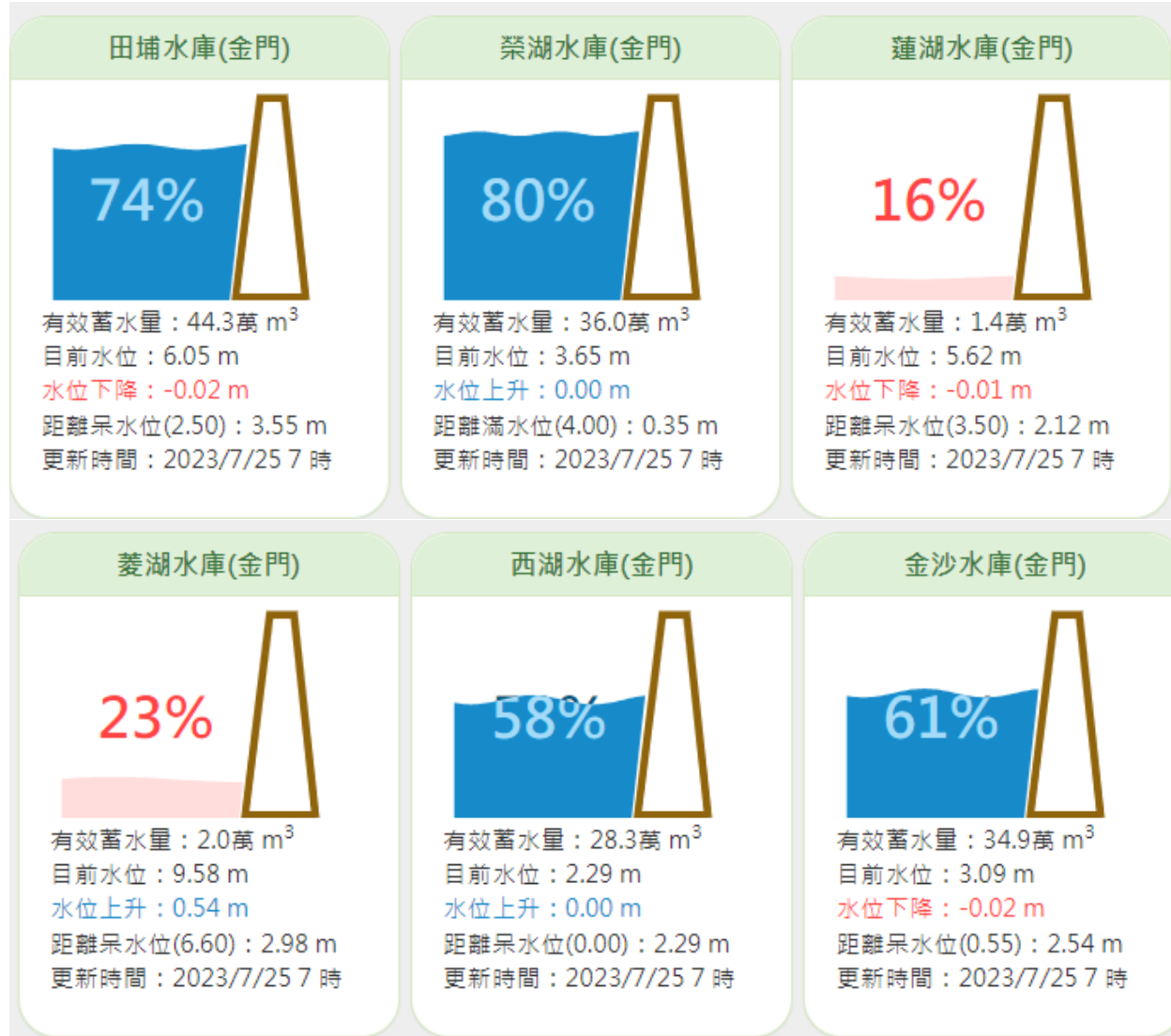


行政區域界		淹水深度(公尺)	比例尺	製作時間
圖例	— 鄉(鎮)界線	0.3 ~ 0.5	0 1 2 公里	民國112年7月
	— 村(里)界線	0.5 ~ 1		
		1 ~ 2	製作單位	
		1 ~ 3		
		>3		
		金門縣政府 銘傳大學國土減災規劃設計研究中心		

鄉鎮	加強關注地區
金城鎮	<ul style="list-style-type: none"> <li>東門里</li> <li>金山路與浯江路口處</li> </ul>
金湖鎮	<ul style="list-style-type: none"> <li>太湖周遭</li> <li>蓮庵里西側與北側</li> </ul>
金沙鎮	<ul style="list-style-type: none"> <li>榮湖水庫周遭</li> <li>金沙水庫周遭</li> </ul>
金寧鄉	<ul style="list-style-type: none"> <li>安美村湖尾區排周遭</li> <li>榜林村西北側</li> </ul>
烈嶼鄉	<ul style="list-style-type: none"> <li>上岐村南側</li> <li>林湖村南側</li> </ul>

# 二、其他研判資料

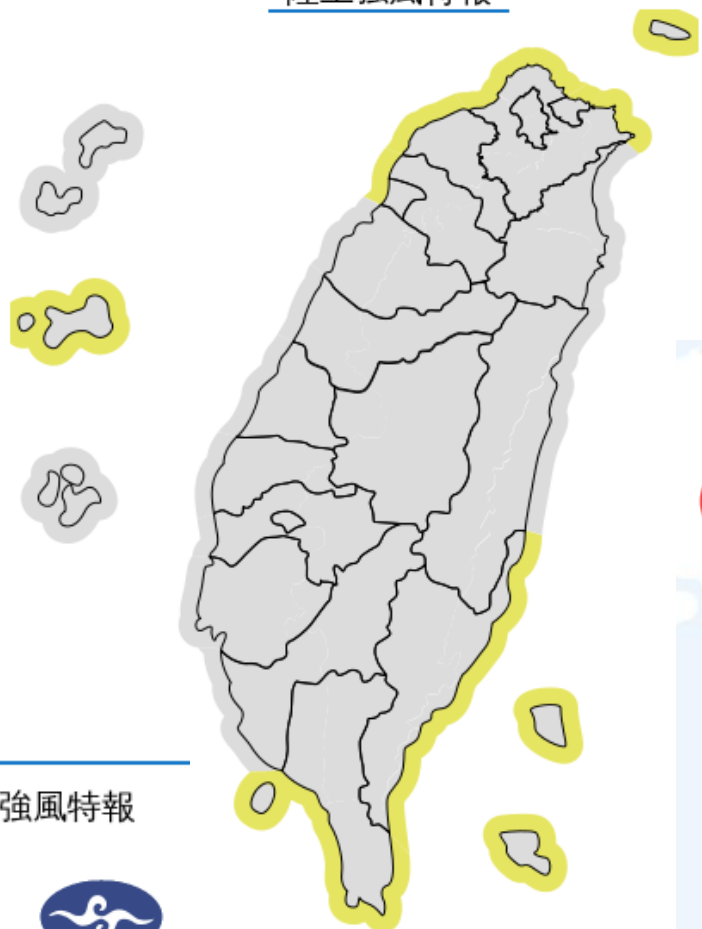
根據NCDR災害情資網-離島水庫水情，本縣水庫即時水情如下：



# 二、其他研判資料

今(25日)晚至明(26)日金門將有9至10級強陣風，今日白天起金門易有8至9級強陣風，**27日有10級以上強陣風**，請特別注意。

## 陸上強風特報



7/26(三)

7/27(四)

**颱風最接近，嚴防強風豪雨**

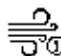
新竹以北、東南部、基隆北海岸、恆春半島沿海空曠地區及金門將有9至10級強陣風。

東部、南部及澎、金有10級以上強陣風；北部及東北部亦有較強陣風。

**注意大雨或豪雨，花東及南部山區有大豪雨等級。**

澎、金風雨轉強

說明

 陸上強風特報

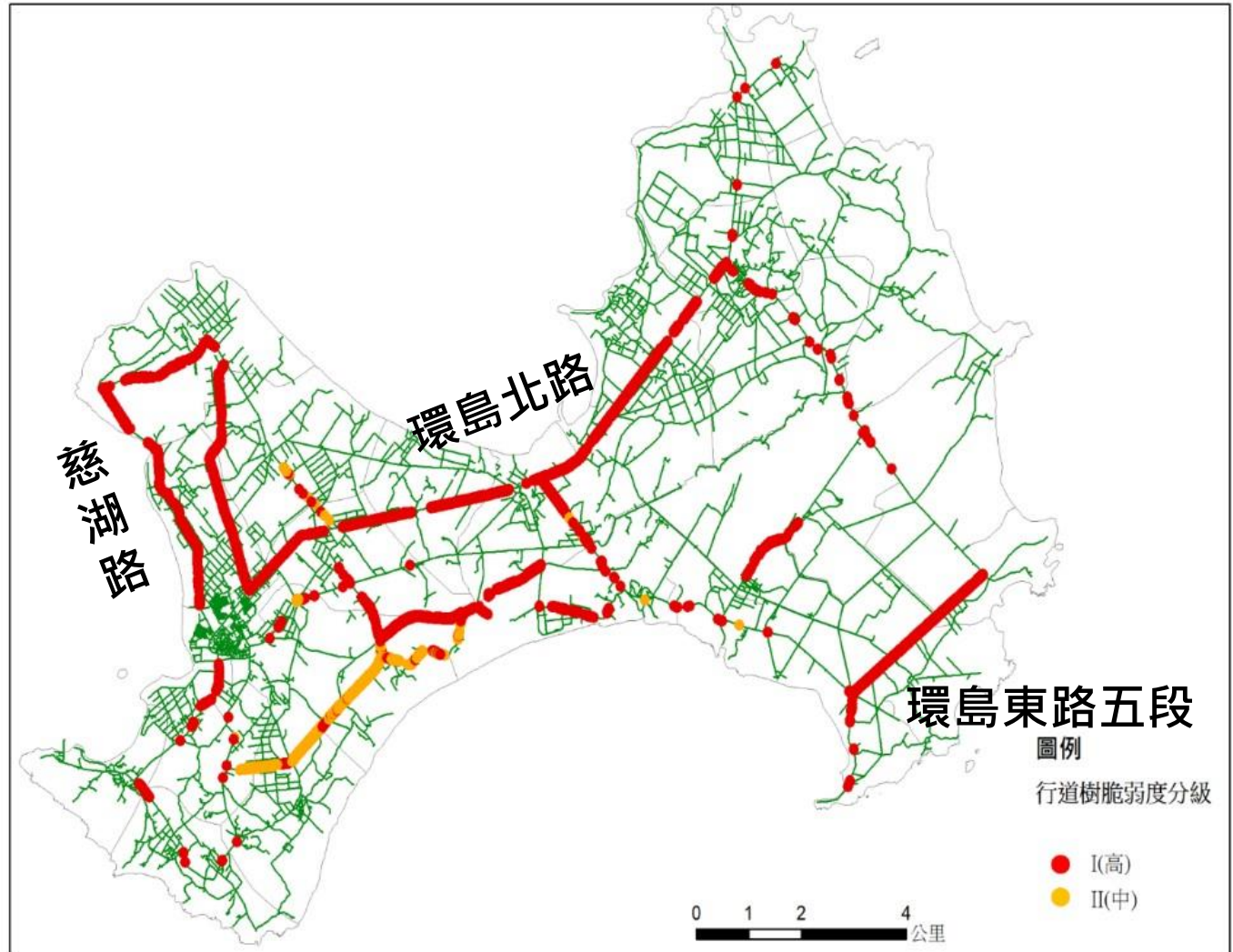


交通部中央氣象局



# 二、其他研判資料

以下檢附金門縣18條主要道路樹木傾倒脆弱度中、高級分布圖。

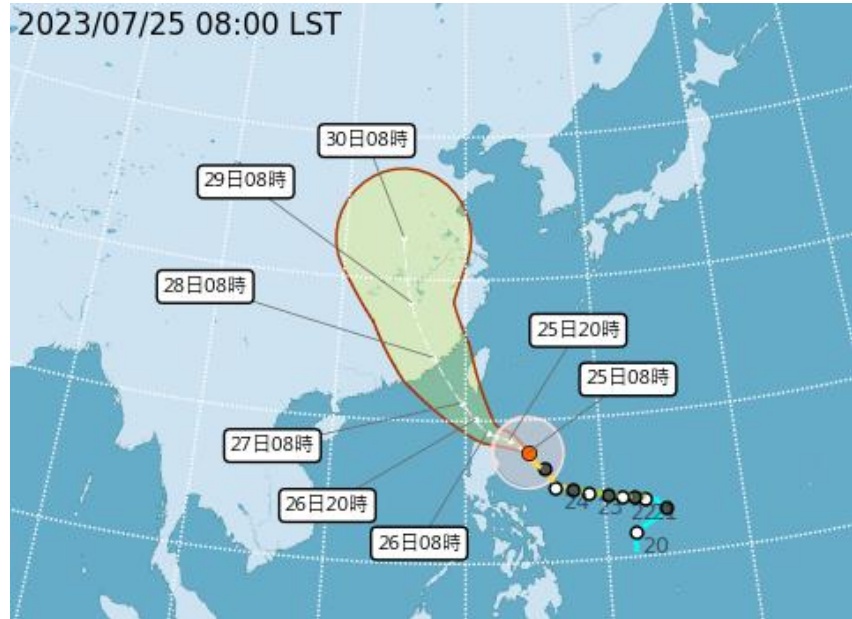
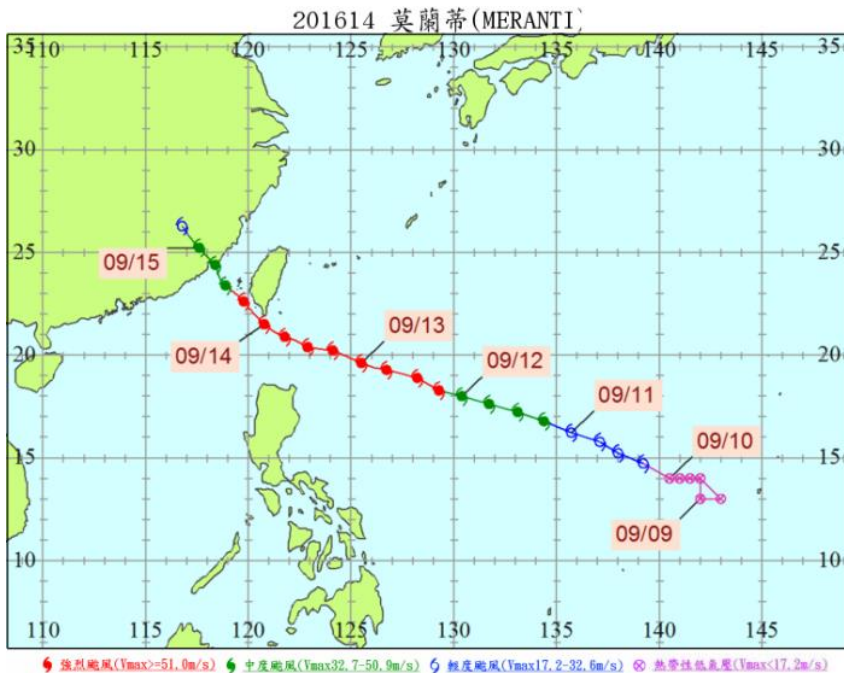


脆弱因子		耐風特性	
		較不耐風	較耐風
根害問題	較有根害問題	I (高)	II (中)
	較無根害問題	II (中)	III (低)

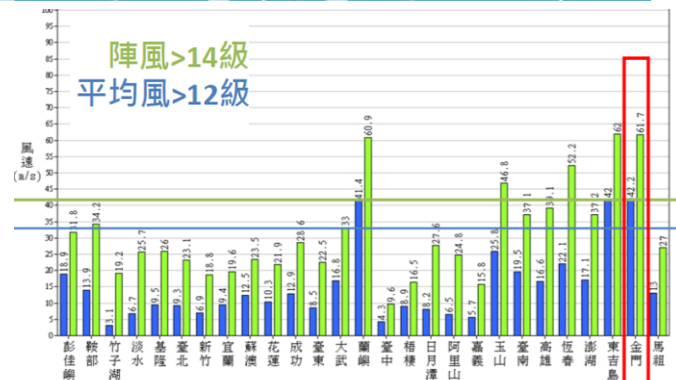
金門縣18條主要道路樹木傾倒脆弱度中、高級分布圖

# 三、研判建議

根據中央氣象局 7月25日8時發布預測資料，有持續修正傾向，但仍與105年莫蘭蒂颱風類似，應持續觀察並且保持警戒，做好相應整備工作。



- ❖ 強颱莫蘭蒂資料(1050914下午5時30分警報單資料)
- ❖ 近中心最大風速每秒51公尺(16級風)
  - 瞬間最大陣風每秒 63 公尺(17級風以上)
  - 七級風平均暴風半徑 200公里、十級風平均暴風半徑 80 公里
- ❖ 實際觀測：105年9月15日凌晨2時半在金門登陸，一小時後測得每秒 42.2 公尺持續風速和每秒61.7 公尺最高陣風



# 三、研判建議

依據目前中央氣象局資料其他資料顯示，杜蘇芮颱風相關重要時間如下：

預估金門縣七級風暴風半徑接觸時間：

7/27(四) 16:10

預估金門縣十級風暴風半徑接觸時間：

7/28(五) 03:00

- 颱風最接近金門的時間為 27日至 28日。
- 今(25日)起風力逐漸增大，金門有8-9級左右強陣風。
- 今(25日)至27日注意有長浪發生的機率。

根據中央氣象局 7月25 日8時發布預測資料，有持續修正傾向，但仍與105 年莫蘭蒂颱風類似，應持續觀察並且保持警戒，做好相應整備工作。

需注意強風(7-8級風)可能帶來之災損，可能造成停電、停水、路樹、電桿倒塌等影響；各單位應加強風災造成影響之各項整備工作，例如：較易倒塌的樹種、招牌、施工中之工程防災整備工作以及各項大型活動之防颱整備工作。

颱風路徑仍存在不確定性，但需持續注意氣象局發布之最新動態，保持警戒。

簡報結束，敬請長官指教!