

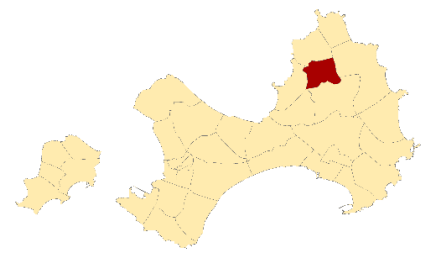
金門縣 金沙鎮 汶沙里 防災避難地圖



編號 0902002-001

防災資訊

汶沙里基本資料



總人口數
5623人

災害通報單位 (人員)

- 金沙鎮災害應變中心
電話 (082)-352150
- 金沙分駐所
電話 (082)-352260
- 金沙消防分隊
電話 (082)-352269

緊急聯絡人

- 里長 張瀚龍
電話 0932-987772.352159

防災資訊網

- 內政部消防署
<http://www.nfa.gov.tw>
- 金門縣消防局
<http://www.kfb.gov.tw/>
- 金門縣金沙鎮公所
<http://www.kinsha.gov.tw>

避難原則

- 地震 前往開放空間或公園避難
- 水災 就地或前往高處避難
- 海嘯 前往高處避難

避難處所

- ➔ 汶沙里辦公處

地址 金沙鎮汶沙里國中路1-1號
電話 0932-897772.352604
- ➔ 金沙鎮公所

地址 金沙鎮環島東路一段112號2樓
電話 0910-381150

金門縣消防局113年7月繪製



金沙鎮公所
適用災害：水災、震災、海嘯



汶沙里辦公處
適用災害：水災

圖例說明

行政區域界線	道路	標示	設施
--- 鄉(鎮)界	—— 縣道	疏散避難方向	災害應變中心
--- 里(村)界	—— 一般道路、巷弄	適用地震災害	直升機起降點
河流湖泊		適用水災災害	車輛及人員轉運集結點
自然村界		適用海嘯災害	身心障礙福利機構
		災害警告標誌設置點	物資儲備點
			警察單位
			消防單位
			醫療單位
			鄉鎮公所
			里辦公處
			學校
			公園綠地
			郵局
			衛生單位
			地標
			中華電信
			加油站

便利商店



金門縣 金沙鎮 三山里 防災避難地圖



編號 0902002-002

防災資訊

三山里基本資料

總人口數
2090人

災害通報單位 (人員)

- 金沙鎮災害應變中心
電話 (082)-352150
- 金沙分駐所
電話 (082)-352260
- 金沙消防分隊
電話 (082)-352269

緊急聯絡人

- 里長 陳賜發
- 電話 0912-616368.352858

防災資訊網

- 內政部消防署
<http://www.nfa.gov.tw>
- 金門縣消防局
<http://www.kfb.gov.tw/>
- 金門縣金沙鎮公所
<http://www.kinsha.gov.tw>

避難原則

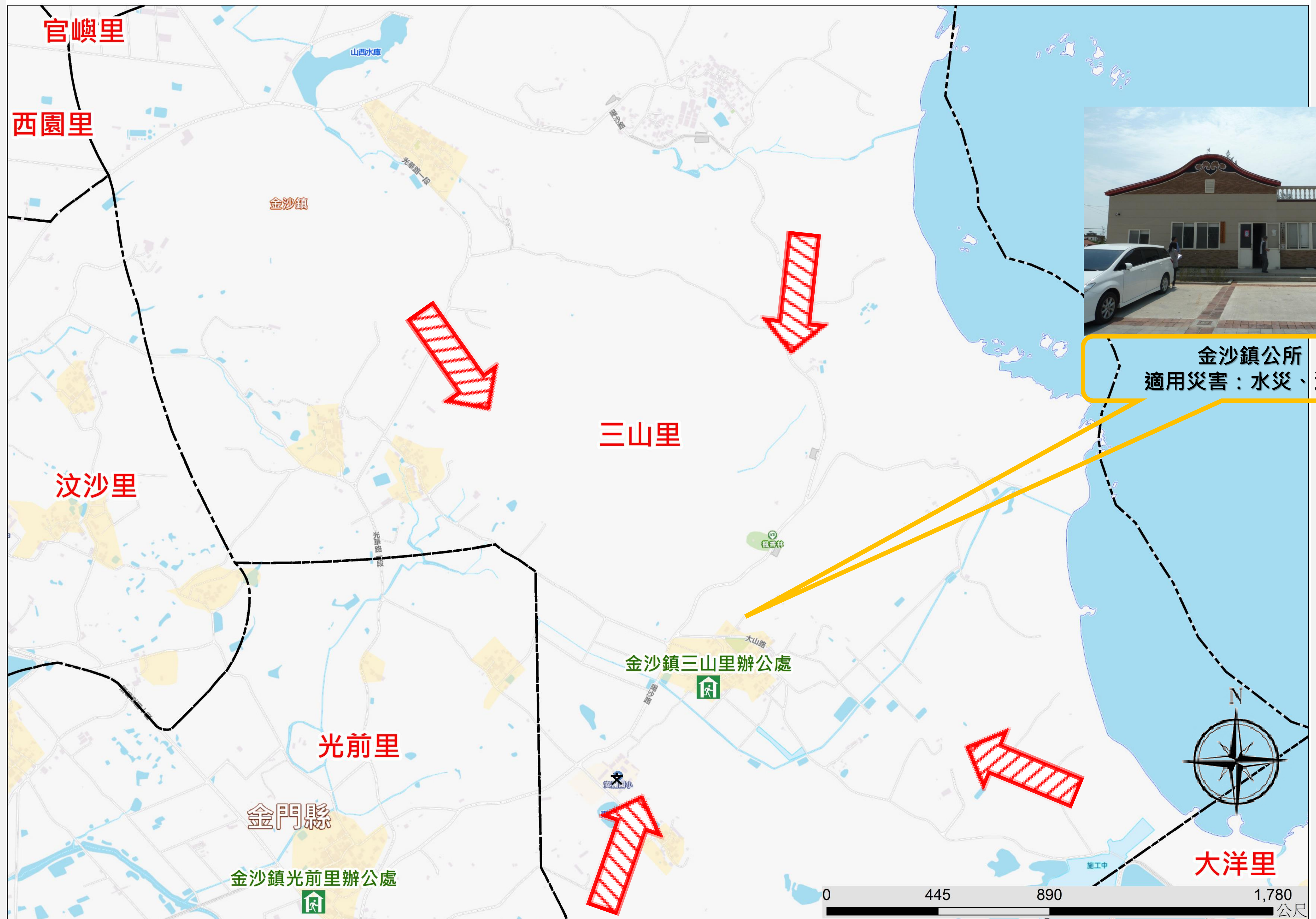
- 地震 前往開放空間或公園避難
- 水災 就地或前往高處避難
- 海嘯 前往高處避難

避難處所

➔ **三山里辦公處**
地址 金沙鎮三山里碧山58-1號
電話 0912-616368.352858

➔ **金沙鎮公所**
地址 金沙鎮環島東路一段112號2樓
電話 0910-381150

金門縣消防局113年07月繪製



金沙鎮公所
適用災害：水災、海嘯

圖例說明

行政區域界線	道路	標示	設施			
--- 鄉(鎮)界	—— 縣道	疏散避難方向	災害應變中心	警察單位	鄉鎮公所	衛生單位
--- 里(村)界	—— 一般道路、巷弄	適用地震災害	直升機起降點	消防單位	里辦公處	地標
河流湖泊		適用水災災害	車輛及人員轉運集結點	醫療單位	學校	中華電信
自然村界		適用海嘯災害	身心障礙福利機構	室內避難處所	公園綠地	加油站
		災害警告標誌設置點	物資儲備點	室外避難處所	郵局	

便利商店

金門縣 金沙鎮 大洋里 防災避難地圖



編號 0902002-003

防災資訊

大洋里基本資料

總人口數
1326人

災害通報單位 (人員)

- 金沙鎮災害應變中心
電話 (082)-352150
- 金沙分駐所
電話 (082)-352260
- 金沙消防分隊
電話 (082)-352269

緊急聯絡人

- 里長 吳有祥
- 電話 0921-588874.332174

防災資訊網

- 內政部消防署
<http://www.nfa.gov.tw>
- 金門縣消防局
<http://www.kfb.gov.tw/>
- 金門縣金沙鎮公所
<http://www.kinsha.gov.tw>

避難原則

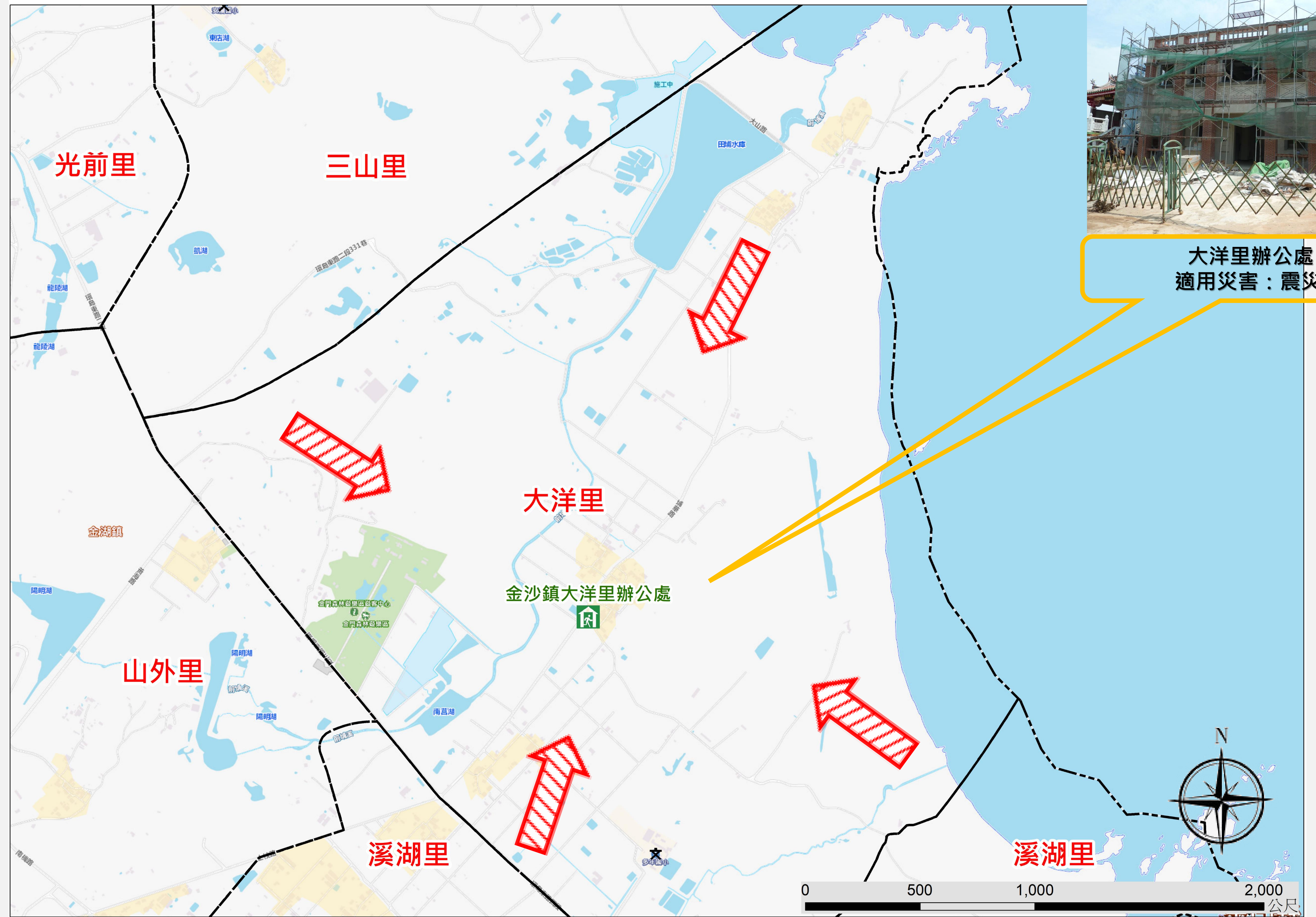
- 地震 前往開放空間或公園避難
- 水災 就地或前往高處避難
- 海嘯 前往高處避難

避難處所

→ **大洋里辦公處**
地址 金沙鎮大洋里東山22號
電話 0921-588874.332174

→ **金沙鎮公所**
地址 金沙鎮環島東路一段112號2樓
電話 0910-381150

金門縣消防局113年07月繪製

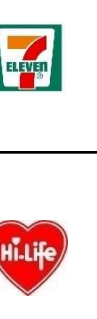


大洋里辦公處
適用災害：震災

圖例說明

行政區域界線	道路	標示	設施			
--- 鄉(鎮)界	—— 縣道	疏散避難方向	災害應變中心	警察單位	鄉鎮公所	衛生單位
--- 里(村)界	—— 一般道路、巷弄	適用地震災害	直升機起降點	消防單位	里辦公處	地標
河流湖泊		適用水災災害	車輛及人員轉運集結點	醫療單位	學校	中華電信
自然村界		適用海嘯災害	身心障礙福利機構	室內避難處所	公園綠地	加油站
		災害警告標誌設置點	物資儲備點	室外避難處所	郵局	

便利商店



金門縣 金沙鎮 光前里 防災避難地圖



編號 0902002-004

防災資訊

光前里基本資料

總人口數
2677人

災害通報單位 (人員)

- 金沙鎮災害應變中心
電話 (082)-352150
- 金沙分駐所
電話 (082)-352260
- 金沙消防分隊
電話 (082)-352269

緊急聯絡人

- 里長 陳文傑
電話0933-629860.352458

防災資訊網

- 內政部消防署
<http://www.nfa.gov.tw>
- 金門縣消防局
<http://www.kfb.gov.tw/>
- 金門縣金沙鎮公所
<http://www.kinsha.gov.tw>

避難原則

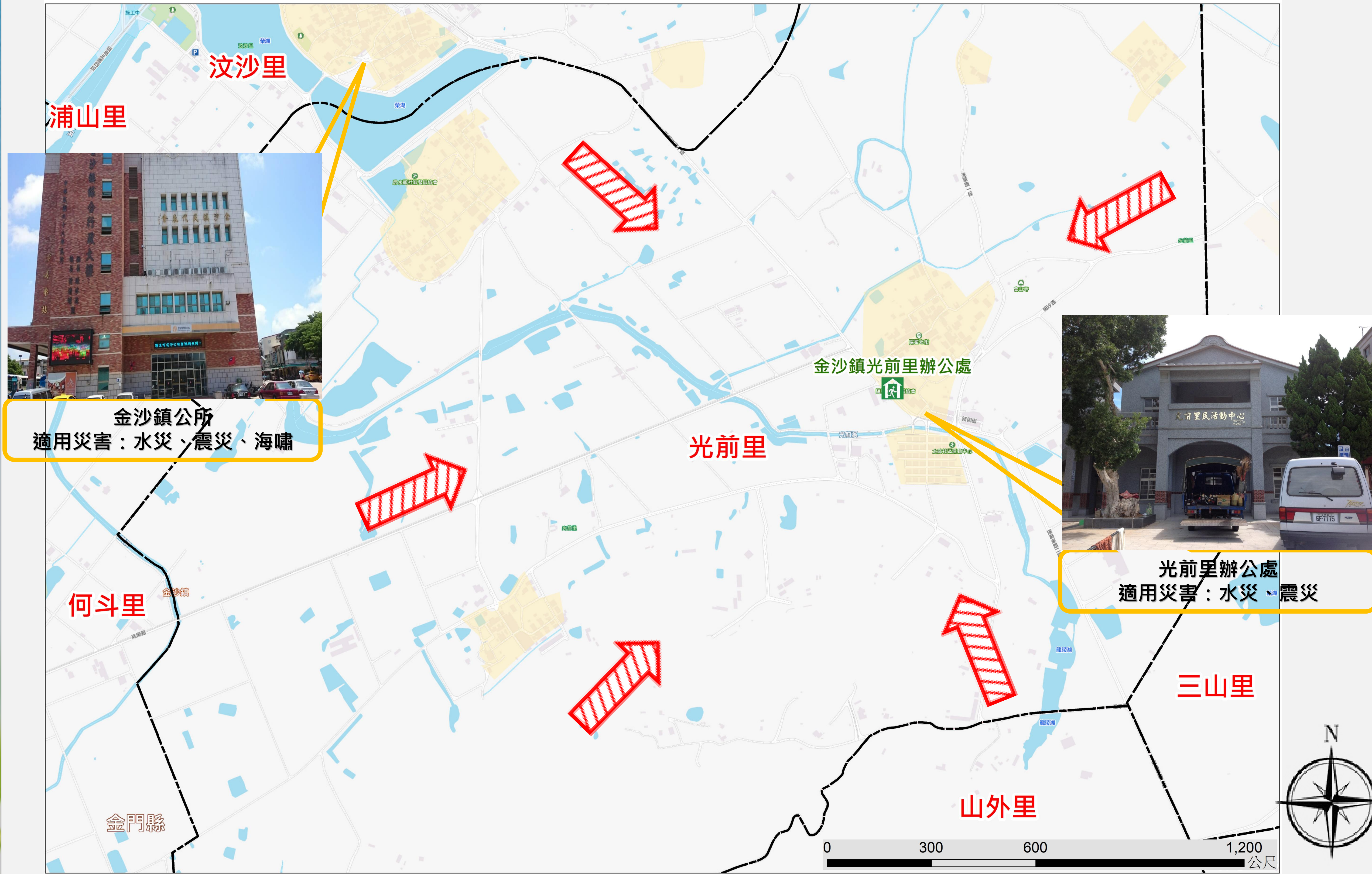
- 地震 前往開放空間或公園避難
- 水災 就地或前往高處避難
- 海嘯 前往高處避難

避難處所

➔ 光前里辦公處
地址 金沙鎮光前里陽翟95-6號
電話 0911-700383.352458

➔ 金沙鎮公所
地址 金沙鎮環島東路一段112號2樓
電話 0910-381150

金門縣消防局113年07月繪製



圖例說明

行政區域界線	道路	標示	設施			
--- 鄉(鎮)界	—— 縣道	疏散避難方向	災害應變中心	警察單位	鄉鎮公所	衛生單位
--- 里(村)界	—— 一般道路、巷弄	適用地震災害	直升機起降點	消防單位	里辦公處	地標
河流湖泊		適用水災災害	車輛及人員轉運集結點	醫療單位	學校	中華電信
自然村界		適用海嘯災害	身心障礙福利機構	室內避難處所	公園綠地	加油站
		災害警告標誌設置點	物資儲備點	室外避難處所	郵局	

便利商店

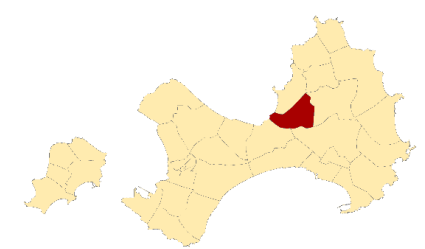
金門縣 金沙鎮 何斗里 防災避難地圖



編號 0902002-005

防災資訊

何斗里基本資料



總人口數

2301人

災害通報單位 (人員)

- 金沙鎮災害應變中心
電話 (082)-352150
- 金沙分駐所
電話 (082)-352260
- 金沙消防分隊
電話 (082)-352269

緊急聯絡人

- 里長 陳福林
- 電話 0935-179994.352582

防災資訊網

- 內政部消防署
<http://www.nfa.gov.tw>
- 金門縣消防局
<http://www.kfb.gov.tw/>
- 金門縣金沙鎮公所
<http://www.kinsha.gov.tw>

避難原則

- 地震 前往開放空間或公園避難
- 水災 就地或前往高處避難
- 海嘯 前往高處避難

避難處所

何斗里辦公處

地址 金沙鎮何斗里斗門55-3號
電話 0933-699799.352582

金沙鎮公所

地址 金沙鎮環島東路一段112號2樓
電話 0910-381150

金門縣消防局113年7月繪製



圖例說明

行政區域界線	道路	標示	設施			
--- 鄉(鎮)界	—— 縣道	➡ 疏散避難方向	EOC 災害應變中心	👮 警察單位	🏢 鄉鎮公所	🏠 衛生單位
--- 里(村)界	—— 一般道路、巷弄	⚡ 適用地震災害	✈️ 直升機起降點	👦 消防單位	🏠 里辦公處	🌸 地標
💧 河流湖泊		💧 適用水災災害	🚐 車輛及人員轉運集結點	🏥 醫療單位	🎓 學校	📶 中華電信
🌊 自然村界		🌊 適用海嘯災害	♿ 身心障礙福利機構	🏠 室內避難處所	🌳 公園綠地	🛢️ 加油站
		⚠️ 災害警告標誌設置點	🏠 物資儲備點	🏠 室外避難處所	📮 郵局	

便利商店



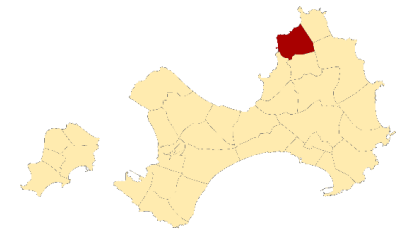
金門縣 金沙鎮 西園里 防災避難地圖



編號 0902002-006

防災資訊

西園里基本資料



總人口數

1724人

災害通報單位 (人員)

- 金沙鎮災害應變中心
電話 (082)-352150
- 金沙分駐所
電話 (082)-352260
- 金沙消防分隊
電話 (082)-352269

緊急聯絡人

- 里長 黃添丁
電話 0910-327675.352253

防災資訊網

- 內政部消防署
<http://www.nfa.gov.tw>
- 金門縣消防局
<http://www.kfb.gov.tw/>
- 金門縣金沙鎮公所
<http://www.kinsha.gov.tw>

避難原則

- 地震 前往開放空間或公園避難
- 水災 就地或前往高處避難
- 海嘯 前往高處避難

避難處所

→ 西園里辦公處

地址 金沙鎮西園里西園1-3號

電話 0910-327675.352253

→ 金沙鎮公所

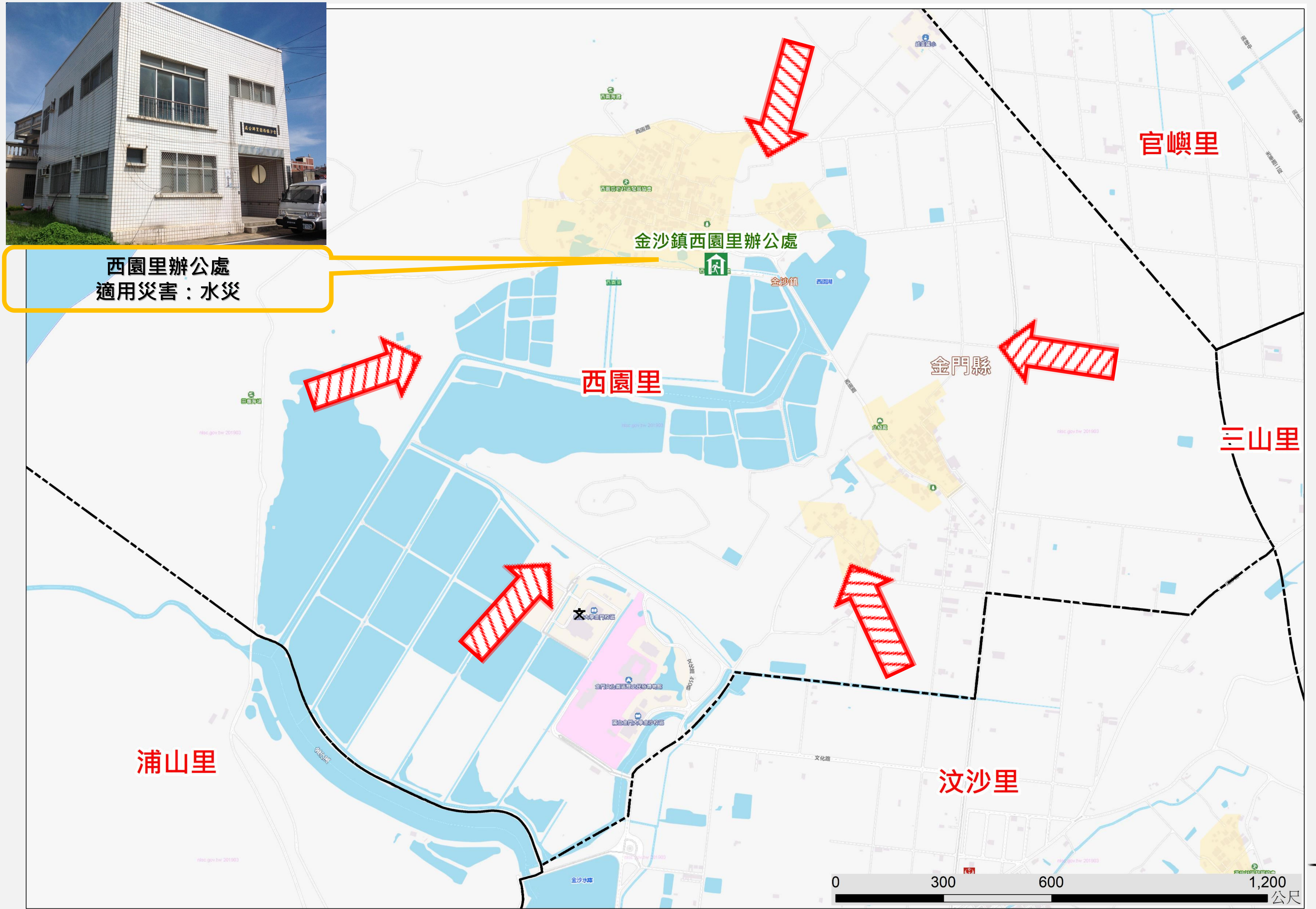
地址 金沙鎮環島東路一段112號2樓

電話 0910-381150

金門縣消防局113年7月繪製



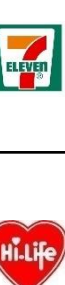
西園里辦公處
適用災害：水災



圖例說明

行政區域界線	道路	標示	設施			
--- 鄉(鎮)界	—— 縣道	疏散避難方向	災害應變中心	警察單位	鄉鎮公所	衛生單位
--- 里(村)界	—— 一般道路、巷弄	適用地震災害	直升機起降點	消防單位	里辦公處	地標
河流湖泊		適用水災災害	車輛及人員轉運集結點	醫療單位	學校	中華電信
自然村界		適用海嘯災害	身心障礙福利機構	室內避難處所	公園綠地	加油站
		災害警告標誌設置點	物資儲備點	室外避難處所	郵局	

便利商店



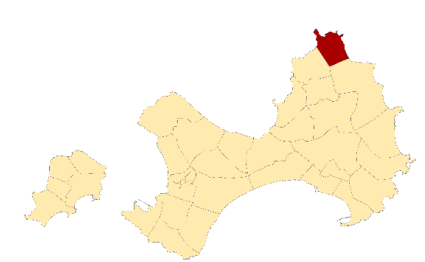
金門縣 金沙鎮 官嶼里 防災避難地圖



編號 0902002-007

防災資訊

官嶼里基本資料



總人口數

2391人

災害通報單位 (人員)

- 金沙鎮災害應變中心
電話 (082)-352150
- 金沙分駐所
電話 (082)-352260
- 金沙消防分隊
電話 (082)-352269

緊急聯絡人

- 里長 楊恭勤
- 電話 0910-034919.352457

防災資訊網

- 內政部消防署
<http://www.nfa.gov.tw>
- 金門縣消防局
<http://www.kfb.gov.tw/>
- 金門縣金沙鎮公所
<http://www.kinsha.gov.tw>

避難原則

- 地震 前往開放空間或公園避難
- 水災 就地或前往高處避難
- 海嘯 前往高處避難

避難處所

➔ 官嶼里辦公處

地址 金沙鎮官嶼里官嶼82-2號
電話 0910-034919.352457

➔ 金沙鎮公所

地址 金沙鎮環島東路一段112號2樓
電話 0910-381150

金門縣消防局113年7月繪製



官嶼里辦公處
適用災害：水災



圖例說明

行政區域界線	道路	標示	設施			
— · — 鄉(鎮)界	—— 縣道	疏散避難方向	災害應變中心	警察單位	鄉鎮公所	衛生單位
— · · — 里(村)界	—— 一般道路、巷弄	適用地震災害	直升機起降點	消防單位	里辦公處	地標
河流湖泊		適用水災災害	車輛及人員轉運集結點	醫療單位	學校	中華電信
自然村界		適用海嘯災害	身心障礙福利機構	室內避難處所	公園綠地	加油站
		災害警告標誌設置點	物資儲備點	室外避難處所	郵局	

便利商店



金門縣 金沙鎮 浦山里 防災避難地圖



編號 0902002-008

防災資訊

浦山里基本資料

總人口數
2642人

災害通報單位 (人員)

- 金沙鎮災害應變中心
電話 (082)-352150
- 金沙分駐所
電話 (082)-352260
- 金沙消防分隊
電話 (082)-352269

緊急聯絡人

- 里長 周家才
- 電話 0932-817759.352859

防災資訊網

- 內政部消防署
<http://www.nfa.gov.tw>
- 金門縣消防局
<http://www.kfb.gov.tw/>
- 金門縣金沙鎮公所
<http://www.kinsha.gov.tw>

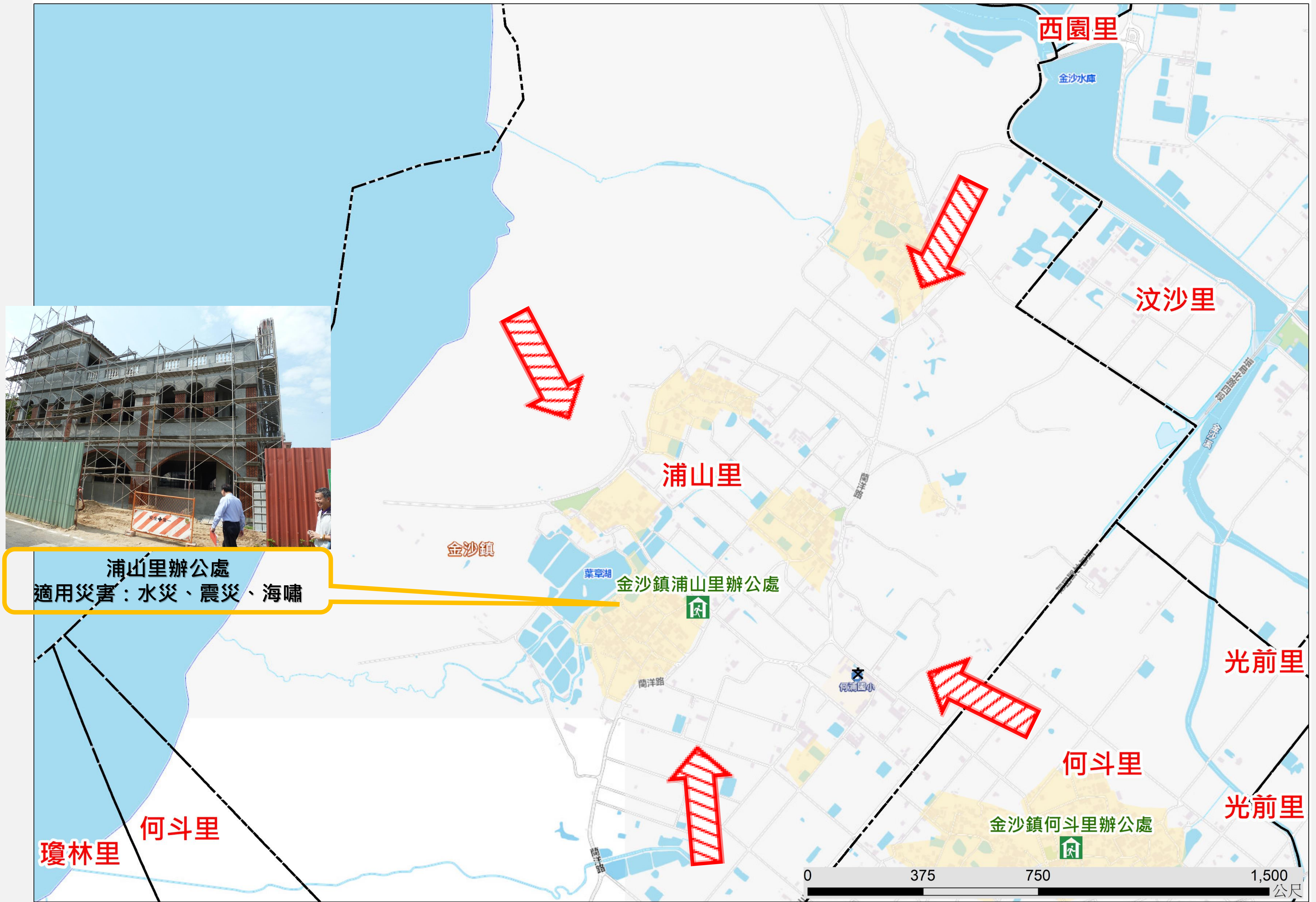
避難原則

- 地震 前往開放空間或公園避難
- 水災 就地或前往高處避難
- 海嘯 前往高處避難

避難處所

- ➔ **浦山里辦公處** (水 震 海)
地址 金沙鎮埔山里浦邊4-3號
電話 0932-817759.352859
- ➔ **金沙鎮公所** (水 震 海)
地址 金沙鎮環島東路一段112號2樓
電話 0910-381150

金門縣消防局113年7月繪製



圖例說明

行政區域界線	道路	標示	設施			
--- 鄉(鎮)界	—— 縣道	➔ 疏散避難方向	EOC 災害應變中心	警察單位	公 鄉鎮公所	衛 衛生單位
--- 里(村)界	—— 一般道路、巷弄	震 適用地震災害	直升機起降點	消防單位	里 里辦公處	地標
水滴 河流湖泊		水 適用水災災害	車輛及人員轉運集結點	醫療單位	文 學校	中華電信
—— 自然村界		海 適用海嘯災害	身心障礙福利機構	室內避難處所	公園綠地	加油站
		⚠ 災害警告標誌設置點	物資儲備點	室外避難處所	郵局	

便利商店

