

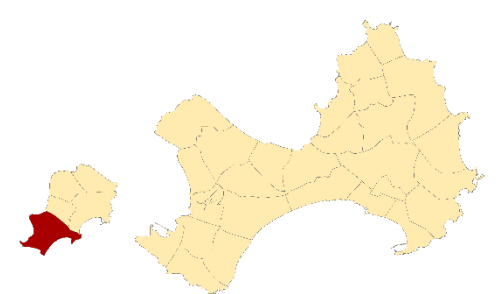
金門縣烈嶼鄉上岐村防災避難地圖



編號 0902005-001

防災資訊

上岐村基本資料



總人口數

3086人

災害通報單位 (人員)

- 烈嶼鄉災害應變中心
電話 (082)-362500
- 烈嶼分駐所
電話 (082)-362110
- 烈嶼消防分隊
電話 (082)-362119

緊急聯絡人

- 村長 洪天南
電話 0935-426745.362309

防災資訊網

- 內政部消防署
<http://www.nfa.gov.tw>
- 金門縣消防局
<http://www.kfb.gov.tw/>
- 金門縣烈嶼鄉公所
http://www.kinmen.gov.tw/Layout/sub_B/index.aspx?frame=47

避難原則

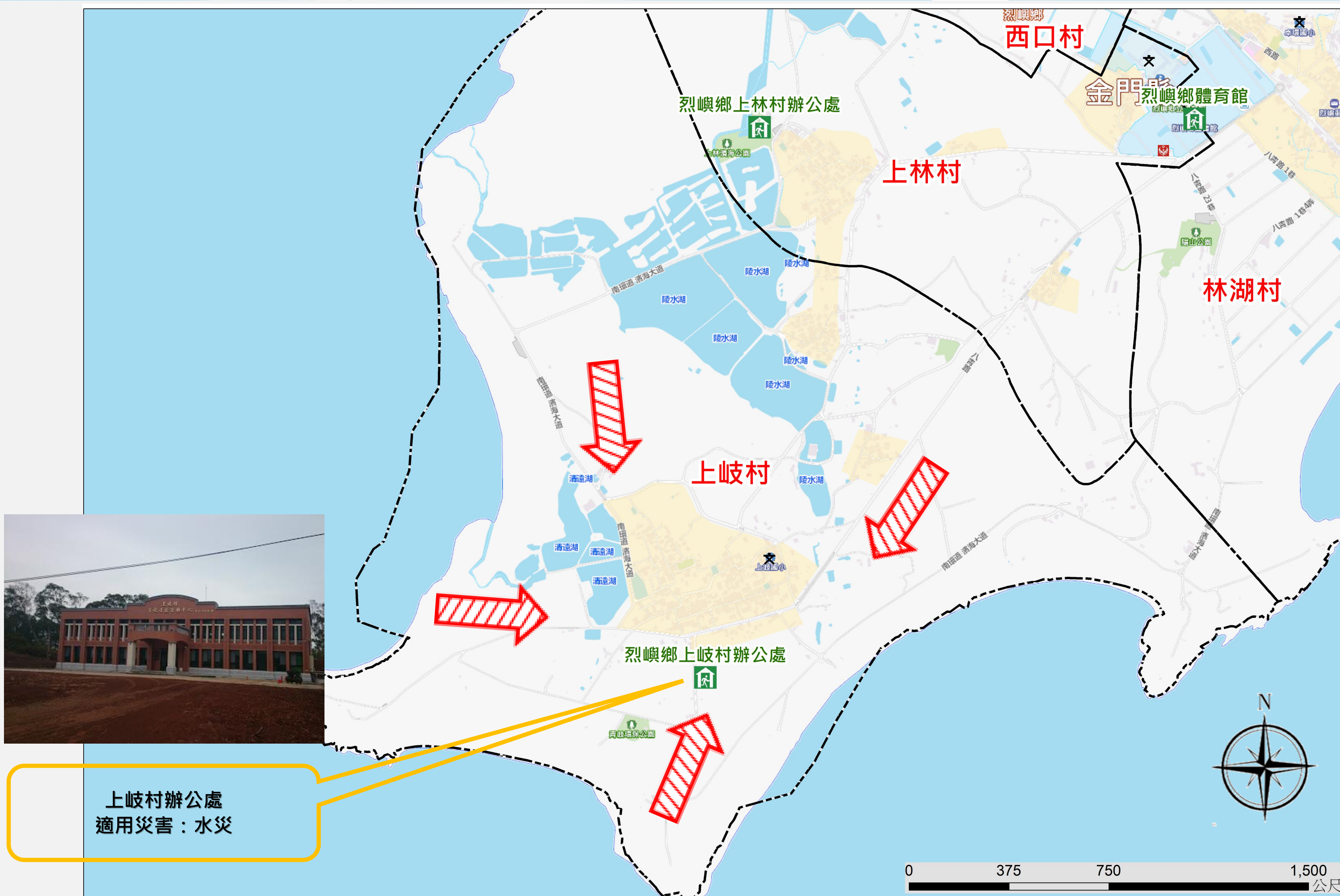
- 地震 前往開放空間或公園避難
- 水災 就地或前往高處避難
- 海嘯 前往高處避難

避難處所

- ➔ 上岐村辦公處 地址 烈嶼鄉上岐村青岐90號
電話 0912-769588.362309

- ➔ 烈嶼鄉體育館 地址 烈嶼鄉上林村后井40號
電話 0971-015069

金門縣消防局113年7月 繪製



上岐村辦公處
適用災害：水災

圖例說明

行政區域界線	道路	標示	設施			
— · — 鄉(鎮)界	—— 縣道	疏散避難方向	災害應變中心	警察單位	鄉鎮公所	衛生單位
— · · — 里(村)界	—— 一般道路、巷弄	適用地震災害	直升機起降點	消防單位	村里辦公處	地標
河流湖泊		適用水災災害	車輛及人員轉運集結點	醫療單位	學校	中華電信
自然村界		適用海嘯災害	身心障礙福利機構	室內避難處所	公園綠地	加油站
		災害警告標誌設置點	物資儲備點	室外避難處所	郵局	購物商場

便利商店

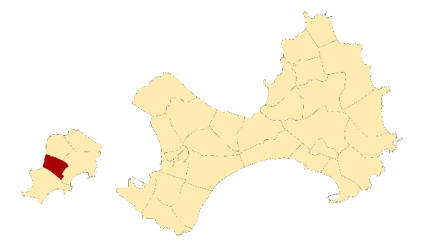
金門縣烈嶼鄉上林村防災避難地圖



編號 0902005-002

防災資訊

上林村基本資料



總人口數
1562人

災害通報單位 (人員)

- 烈嶼鄉災害應變中心
電話 (082)-362500
- 烈嶼分駐所
電話 (082)-362110
- 烈嶼消防分隊
電話 (082)-362119

緊急聯絡人

- 村長 林建進
- 電話 0933-699277.363686

防災資訊網

- 內政部消防署
<http://www.nfa.gov.tw>
- 金門縣消防局
<http://www.kfb.gov.tw/>
- 金門縣烈嶼鄉公所
http://www.kinmen.gov.tw/Layout/sub_B/index.aspx?frame=47

避難原則

- 地震 前往開放空間或公園避難
- 水災 就地或前往高處避難
- 海嘯 前往高處避難

避難處所

➔ 上林村辦公處 (水海)

地址 烈嶼鄉上林村上林78號
電話 0912-769588.363686

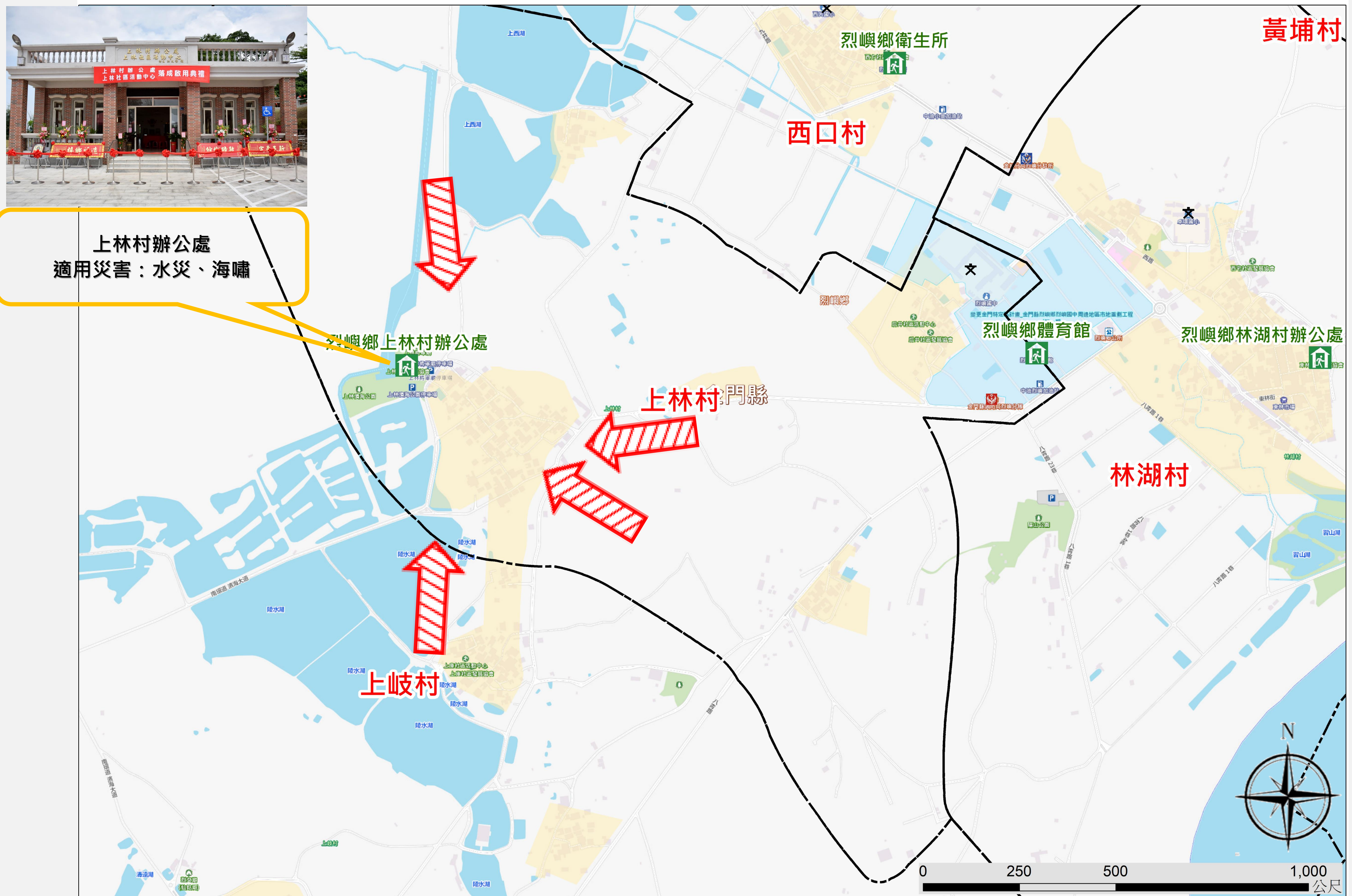
➔ 烈嶼鄉體育館 (水震海)

地址 烈嶼鄉上林村后井40號
電話 0971-015069

金門縣消防局113年7月繪製



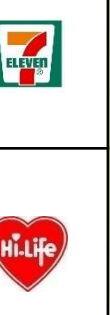
上林村辦公處
適用災害：水災、海嘯



圖例說明

行政區域界線	道路	標示	設施			
--- 鄉(鎮)界	—— 縣道	➔ 疏散避難方向	EOC 災害應變中心	警察單位	公 鄉鎮公所	衛 衛生單位
--- 里(村)界	—— 一般道路、巷弄	⚡ 適用地震災害	直升機起降點	消防單位	里 村里辦公處	★ 地標
💧 河流湖泊		💧 適用水災災害	車輛及人員轉運集結點	醫療單位	文 學校	中華電信
自然村界		🌊 適用海嘯災害	身心障礙福利機構	室內避難處所	公園綠地	加油站
		⚠ 災害警告標誌設置點	物資儲備點	室外避難處所	郵局	購物商場

便利商店



金門縣烈嶼鄉西口村防災避難地圖



編號 0902005-003

防災資訊

西口村基本資料

總人口數
2547人

災害通報單位 (人員)

- 烈嶼鄉災害應變中心
電話 (082)-362500
- 烈嶼分駐所
電話 (082)-362110
- 烈嶼消防分隊
電話 (082)-362119

緊急聯絡人

- 村長 孫先雄
- 電話 082-362422

防災資訊網

- 內政部消防署
<http://www.nfa.gov.tw>
- 金門縣消防局
<http://www.kfb.gov.tw/>
- 金門縣烈嶼鄉公所
http://www.kinmen.gov.tw/Layout/sub_B/index.aspx?frame=47

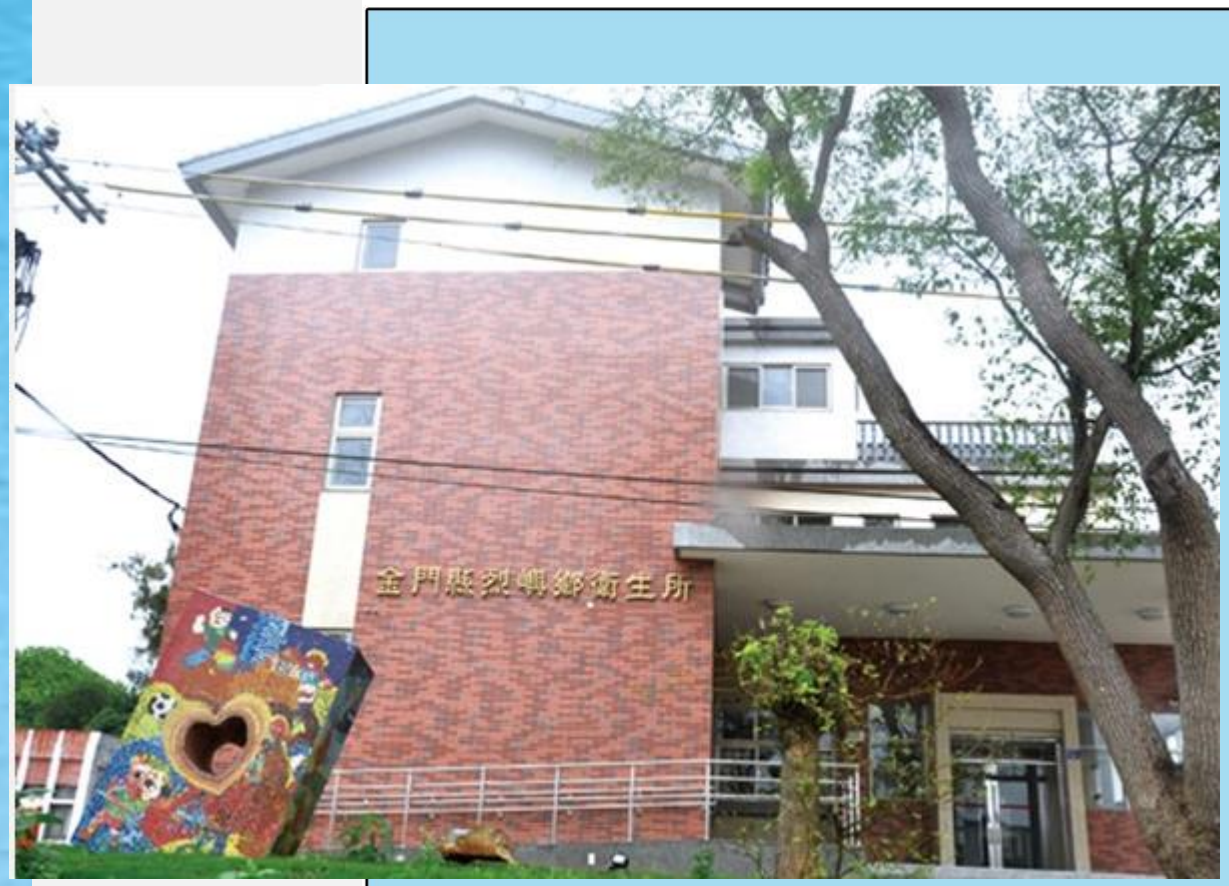
避難原則

- 地震 前往開放空間或公園避難
- 水災 就地或前往高處避難
- 海嘯 前往高處避難

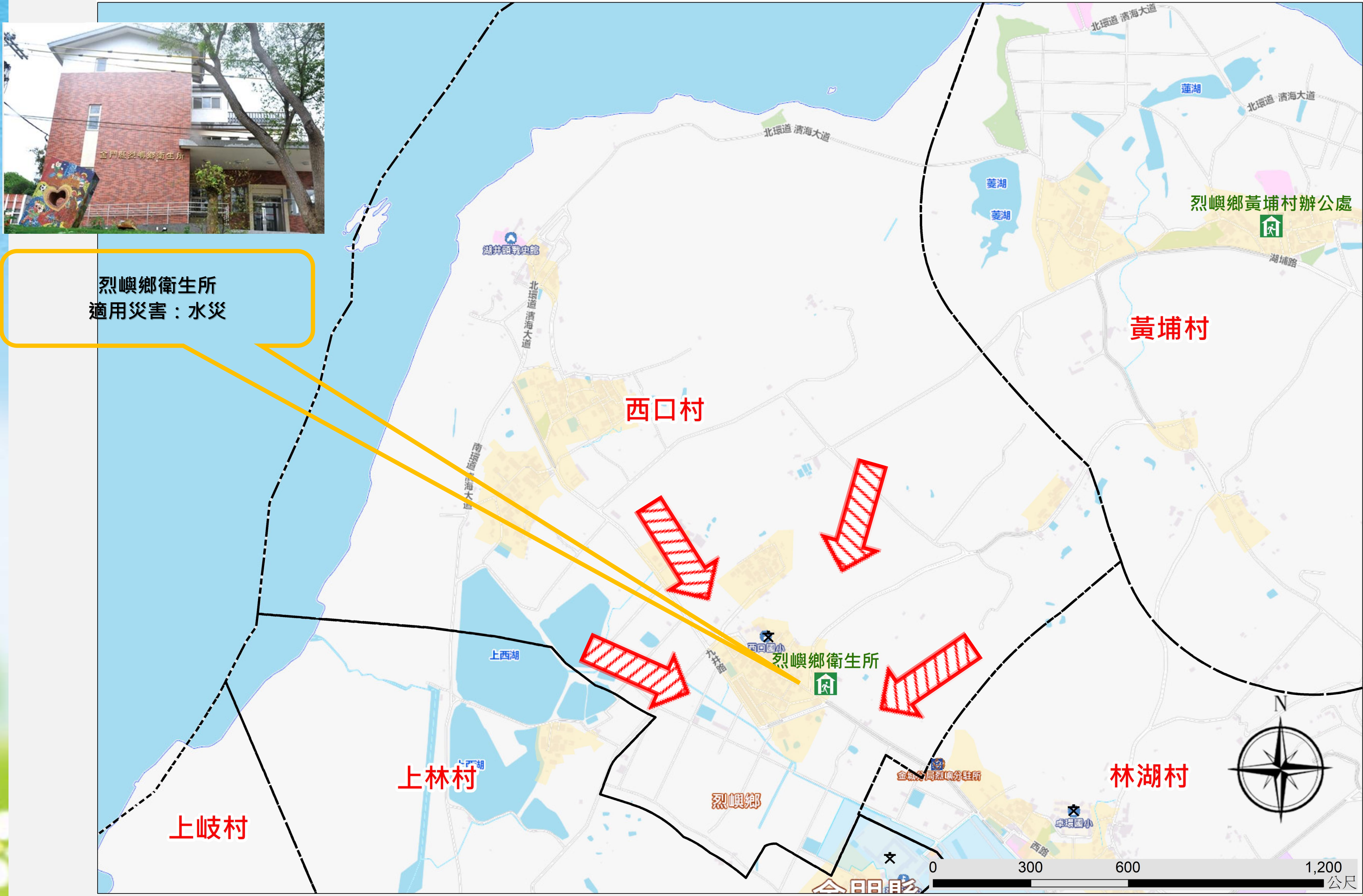
避難處所

- ➔ 烈嶼鄉衛生所
地址 烈嶼鄉西口村西方76號
電話 082-362422
- ➔ 烈嶼鄉體育館
地址 烈嶼鄉上林村后井40號
電話 0971-015069

金門縣消防局113年7月繪製



烈嶼鄉衛生所
適用災害：水災



圖例說明

行政區域界線	道路	標示	設施			
— · — 鄉(鎮)界	—— 縣道	疏散避難方向	災害應變中心	警察單位	鄉鎮公所	衛生單位
— · · — 里(村)界	—— 一般道路、巷弄	適用地震災害	直升機起降點	消防單位	村里辦公處	地標
河流湖泊		適用水災災害	車輛及人員轉運集結點	醫療單位	學校	中華電信
自然村界		適用海嘯災害	身心障礙福利機構	室內避難處所	公園綠地	加油站
		災害警告標誌設置點	物資儲備點	室外避難處所	郵局	購物商場

便利商店

金門縣烈嶼鄉林湖村防災避難地圖



編號 0902005-004

防災資訊

林湖村基本資料

總人口數
3623人

災害通報單位 (人員)

- 烈嶼鄉災害應變中心
電話 (082)-362500
- 烈嶼分駐所
電話 (082)-362110
- 烈嶼消防分隊
電話 (082)-362119

緊急聯絡人

- 村長 羅天升
- 電話 082-362314

防災資訊網

- 內政部消防署
<http://www.nfa.gov.tw>
- 金門縣消防局
<http://www.kfb.gov.tw/>
- 金門縣烈嶼鄉公所
http://www.kinmen.gov.tw/Layout/sub_B/index.aspx?frame

避難原則

- 地震 前往開放空間或公園避難
- 水災 就地或前往高處避難
- 海嘯 前往高處避難

避難處所

➔ **林湖村辦公處**
地址 烈嶼鄉林湖村東林24號
電話 082-362314

➔ **烈嶼鄉體育館**
地址 烈嶼鄉上林村后井40號
電話 0971-015069

金門縣消防局113年7月繪製



圖例說明

行政區域界線	道路	標示	設施			
--- 鄉(鎮)界	—— 縣道	疏散避難方向	災害應變中心	警察單位	鄉鎮公所	衛生單位
--- 里(村)界	—— 一般道路、巷弄	適用地震災害	直升機起降點	消防單位	村里辦公處	地標
河流湖泊		適用水災災害	車輛及人員轉運集結點	醫療單位	學校	中華電信
自然村界		適用海嘯災害	身心障礙福利機構	室內避難處所	公園綠地	加油站
		災害警告標誌設置點	物資儲備點	室外避難處所	郵局	購物商場

便利商店

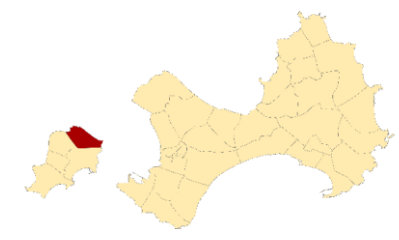
金門縣烈嶼鄉黃埔村防災避難地圖



編號 0902005-005

防災資訊

黃埔村基本資料



總人口數

1832人

災害通報單位 (人員)

- 烈嶼鄉災害應變中心
電話 (082)-362500
- 烈嶼分駐所
電話 (082)-362110
- 烈嶼消防分隊
電話 (082)-362119

緊急聯絡人

- 村長 洪安慶
- 電話 082-362421

防災資訊網

- 內政部消防署
<http://www.nfa.gov.tw>
- 金門縣消防局
<http://www.kfb.gov.tw/>
- 金門縣烈嶼鄉公所
http://www.kinmen.gov.tw/Layout/sub_B/index.aspx?frame=47

避難原則

- 地震 前往開放空間或公園避難
- 水災 就地或前往高處避難
- 海嘯 前往高處避難

避難處所

黃埔村辦公處

地址 烈嶼鄉黃埔村黃厝45號

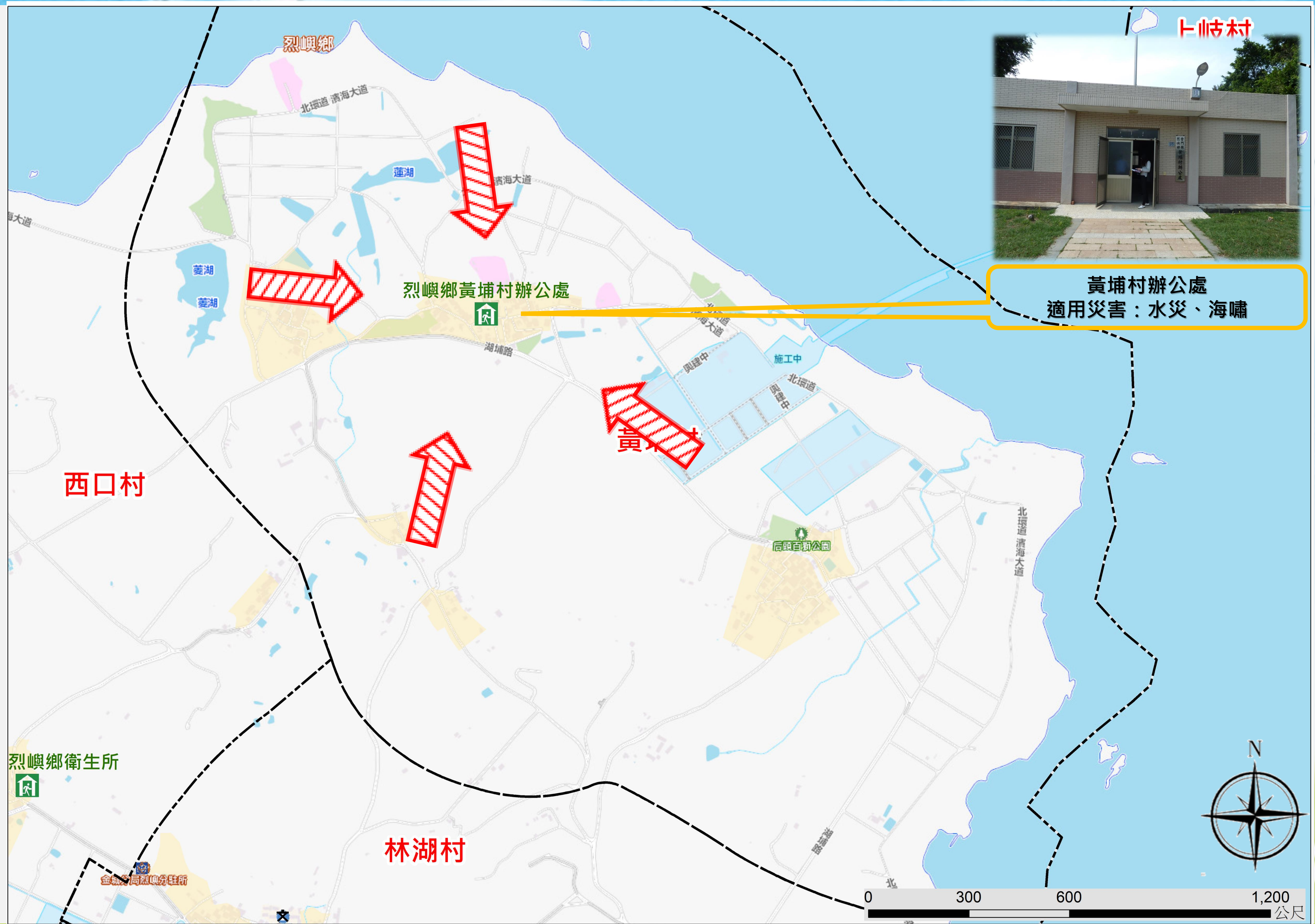
電話 082-362421

烈嶼鄉體育館

地址 烈嶼鄉上林村后井40號

電話 0971-015069

金門縣消防局113年7月繪製



黃埔村辦公處
適用災害：水災、海嘯

圖例說明

行政區域界線	道路	標示	設施			
--- 鄉(鎮)界	—— 縣道	➡ 疏散避難方向	EOC 災害應變中心	👮 警察單位	🏢 鄉鎮公所	🏠 衛生單位
--- 里(村)界	—— 一般道路、巷弄	🌪 適用地震災害	🚁 直升機起降點	👮 消防單位	🏠 村里辦公處	★ 地標
💧 河流湖泊		💧 適用水災災害	🚚 車輛及人員轉運集結點	🏥 醫療單位	🎓 學校	📶 中華電信
🟡 自然村界		🌊 適用海嘯災害	♿ 身心障礙福利機構	🏠 室內避難處所	🌳 公園綠地	🛢 加油站
		⚠ 災害警告標誌設置點	🏠 物資儲備點	🏠 室外避難處所	📮 郵局	★ 購物商場

便利商店

