

# 金門縣消防局統計通報

(113 年第 02 號)

會計室

113 年 4 月 12 日

## 火災發生月份及時段統計概況

民國 112 年最常發生火災的時段為 12~15 時，最常發生火災的月份為 11 月。

依本局統計，本縣民國 112 年全縣發生火警計 244 件，全年因火災而死亡 2 人、受傷 0 人，財物損失估計約新台幣 497 萬元。

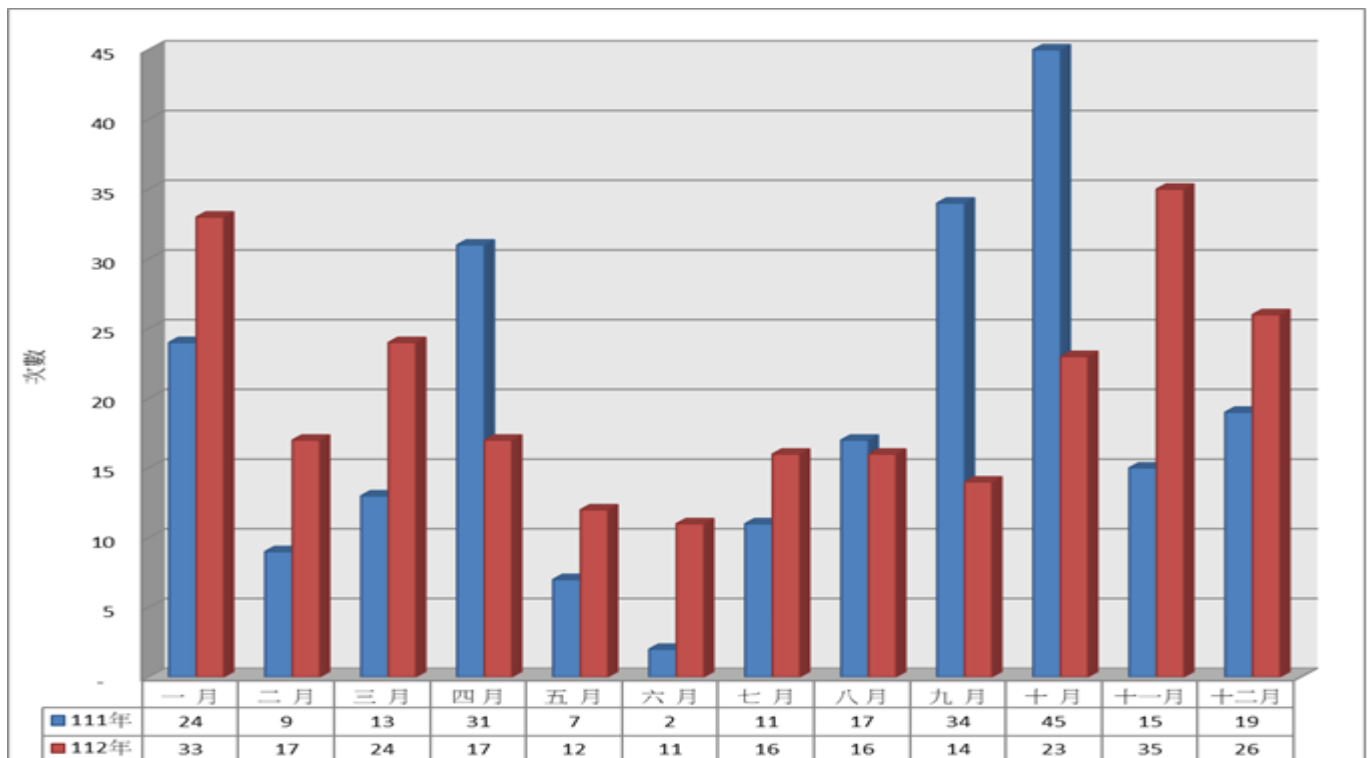
112 年火警發生月份以 11 月發生 35 件占 14.34% 最高，1 月份 33 件占 13.52% 次之，12 月份 26 件占 10.66% 居第三，3 月份 24 件占 9.84% 居第四，其餘月份共 126 件占 51.64%。與 111 年火災發生月份相比，增幅最大為六月份(增加 450%)，11 月份增幅排第二(增加 133.33%)，另減幅最大為 9 月份(減少 58.82%)，4 月份減幅排第二(減少 54.84%)。(詳表 1 及圖 1)

表 1 金門縣近兩年火災發生月份統計表及增減率

單位：次

年度月份	一月	二月	三月	四月	五月	六月	七月	八月	九月	十月	十一月	十二月
111 年	24	9	13	31	7	2	11	17	34	45	15	19
112 年	33	17	24	17	12	11	16	16	14	23	35	26
兩年度增減率%	37.5	88.88	84.62	-54.84	71.43	450	45.45	-5.88	-58.82	-48.89	133.33	36.84

圖 1 金門縣近兩年火災發生月份統計圖



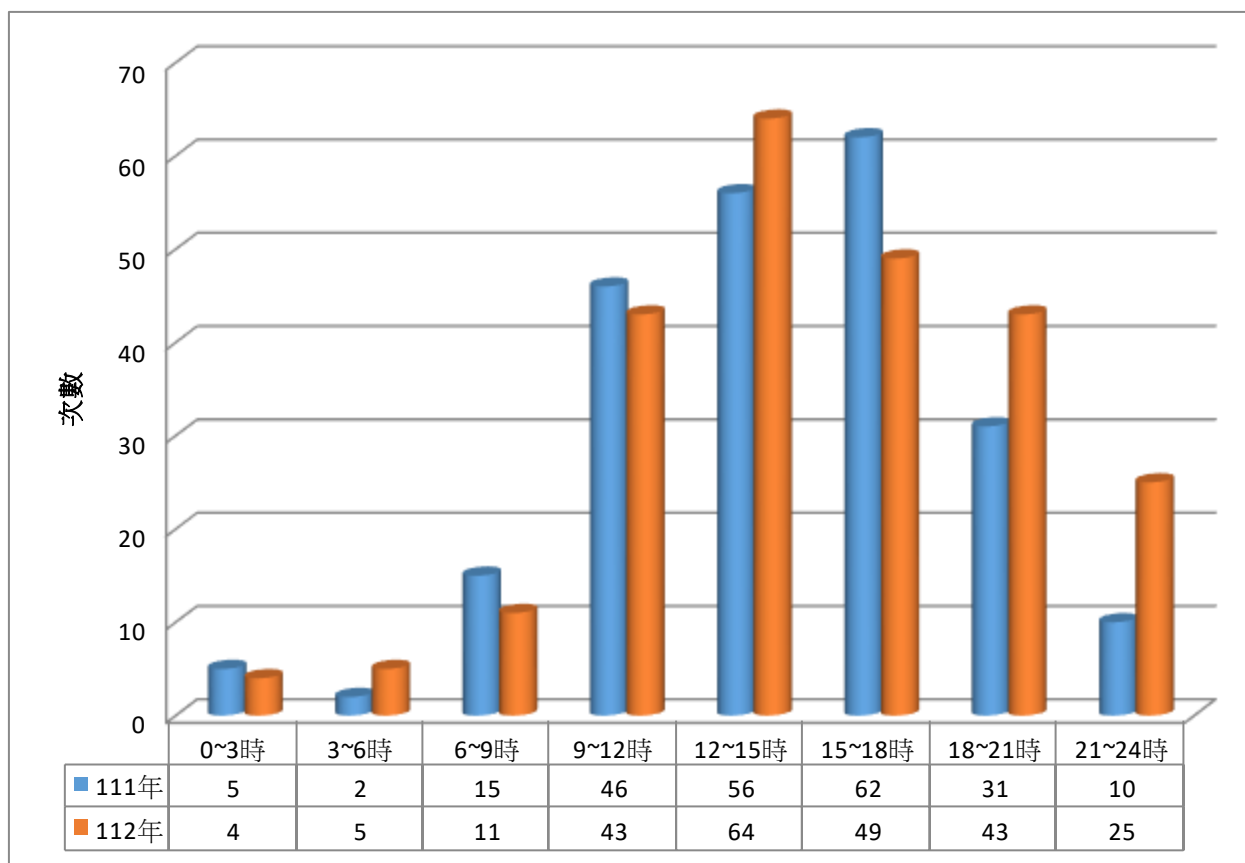
112年火警發生依時段分析，以12~15時64件，占26.23%最多，下午15~18時49件，占20.08%次多，早上9~12時43件，占17.62%居第三。與111年火災發生時段相比，減幅最大為6~9時(減少26.67%)，另增幅最大為3~6時及21~24時(增加150.00%)，18~21時增幅排第二(增加38.71%)。(詳表2及圖2)

表2 金門縣近兩年火災發生時段統計表及增減率

單位：次

年度及時段	0~3時	3~6時	6~9時	9~12時	12~15時	15~18時	18~21時	21~24時
111年	5	2	15	46	56	62	31	10
112年	4	5	11	43	64	49	43	25
兩年度增減率%	-20.00%	150.00%	-26.67%	-6.52%	14.29%	-20.97%	38.71%	150.00%

圖2 金門縣近兩年火災發生時段統計圖



註：以上資料來源係依據本局火災調查科111年至112年消防統計報表編製。