

中華民國 112 年

金門縣消防局統計年報



金門縣消防局 編印

中華民國 113 年 3 月

編輯說明

- 一、本刊為本局各項業務重點、業務績效之重要統計數據，旨在提供歷年不斷積極努力維護本縣消防之概況，並作為將來檢討改進之參考。
- 二、本刊各項資料，係根據本局各單位定期報表及其他有關資料蒐集彙編，資料來源分別註明於各表之下。
- 三、本刊所列資料，以民國112年為主，並將歷年資料一併刊列，俾便長期時間數列之比較，藉資察往知來。
- 四、本刊各項統計數字，倘因校正、修訂，致與前輯不同者，悉以本輯登載資料為準。
- 五、本刊所陳列數字以電子計算機整理計算，其尾數採四捨五入法計列，故總數與細項之和，容有出入。
- 六、本刊所用之符號代表意義如下：
 - 「-」代表無數字。
 - 「…」代表數字不明。
 - 「0」代表有數字而不及一單位。

目 錄

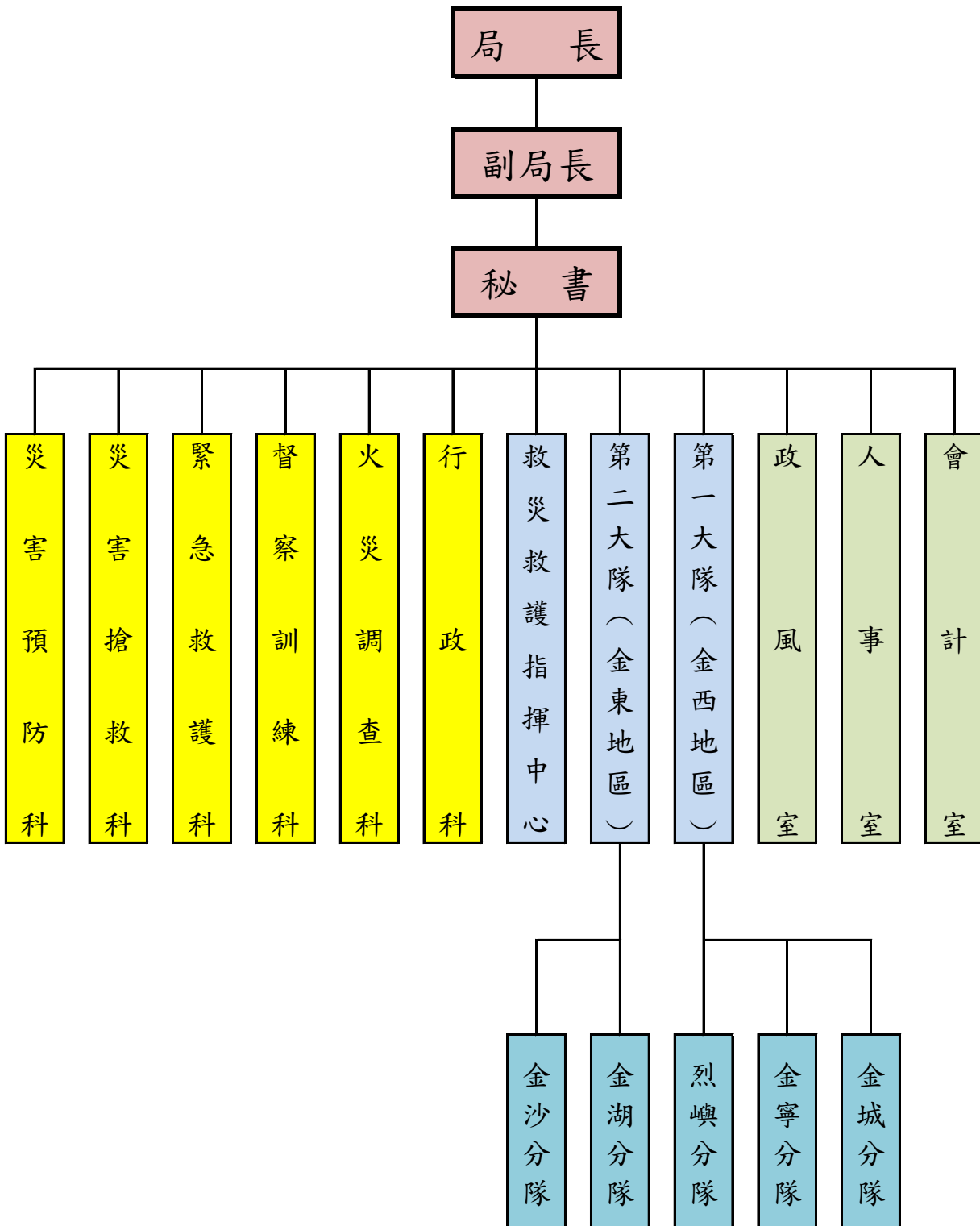
一、本局概況	第 1	頁
二、本局組織系統圖	第 2	頁
三、提要說明及統計圖	第 3	頁
1. 提要說明	第 4-5	頁
2. 112年會計年度本局主管歲出、資本支出比例圖	第 6	頁
3. 金門縣歷年消防人力指標	第 6	頁
4. 112年金門縣火災各時段發生件數	第 7	頁
5. 112年金門縣各類火災發生原因	第 7	頁
6. 112年金門縣火災發生件數月份別	第 8	頁
7. 112年金門縣消防緊急救護服務急救人次	第 8	頁
四、統計表	第 9	頁
1. 金門縣消防局歲出預算	第 10	頁
2. 金門縣消防人力統計	第 11	頁
3. 金門縣義消人數	第 12	頁
4. 金門縣消防、救護車輛裝備	第 13	頁
5. 金門縣消防水源	第 14	頁
6. 金門縣列管建築物	第 15	頁
7. 金門縣消防安全檢查列管對象	第 16-19	頁
8. 金門縣消防安全設備查察處理	第 20	頁
9. 金門縣消防安全設備檢修申報	第 21	頁
10. 金門縣防焰規制執行情形-防焰性能認證合格廠商	第 22	頁
11. 金門縣防焰規制執行情形-設置防焰物品場所	第 23	頁
12. 金門縣防火管理執行情形	第 24	頁
13. 金門縣火災損失統計	第 25	頁
14. 金門縣火災發生原因	第 26	頁
15. 金門縣火災發生時間統計	第 27	頁
16. 金門縣火災發生件數及死傷人數統計	第 28	頁
17. 金門縣火災出動人員、車輛、船艇、直昇機統計	第 29	頁
18. 金門縣近年來天然災害損失概況	第 30	頁
19. 金門縣消防緊急救護服務	第 31	頁
20. 金門縣消防緊急救護急救處置	第 32	頁

本局概況

金門地區自民國八十一年十一月七日終止戰地政務體制，實施地方自治後，開放觀光高樓建築林立，諸如旅館、KTV、三溫暖、餐廳等各種休閒場所如雨後春筍般相繼設立，相對的違章建築、巷道仍層出不窮，民眾並未深慮消防安全之重要。為預防火災、搶救災害、緊急救護及災害防救，以維護公共安全，確保人民生命財產，特依據「金門縣政府組織自治條例」第十一條之規定訂定「金門縣消防局組織規程」，健全本縣消防體系，本局遂於民國八十九年五月九日正式成立。各單位職掌如下：

- (一) 災害預防科：消防安全設備檢查之策劃與執行、違反消防法案件之處理、防災教育宣導、公共危險物品安全管理與檢查及防火管理人之管理與組訓事項。
- (二) 災害搶救科：災害防救體系策劃與推動、災害搶救規劃管理、救災資源、消防水源之整備與運用管理及義勇消防人員之編組、訓練、管理與運用事項。
- (三) 緊急救護科：緊急傷病患救護系統、救護技術、大量傷病患救援協助策劃與執行、緊急救護業務規劃、督導、考核及衛生醫療機構之聯繫、協調事項。
- (四) 督察訓練科：消防風紀、勤務督導、考核，消防人員教育訓練進修及消防教育訓練科程教材、教具之編撰、策劃與執行事項。
- (五) 火災調查科：火災原因之調查、鑑識、統計、分析及火災證明之核發事項。
- (六) 行政科：研考、文書、公關、法制、印信、採購、財產管理及其他不屬各科、室、中心之業務等事項。
- (七) 救災救護指揮中心：消防勤務之規劃、指揮、調度、督導、考核及各項救災救護服務成果統計與資(通)訊業務處理事項。
- (八) 人事室、政風室、會計室：各依法辦理人事管理、政風及歲計、會計、統計等事項。

組織編制圖



提要說明及統計圖

提要說明

一、消防預算：

本局 112 年度歲出預算編列 347,911,000 元，占縣府總預算 2.2%。112 年度實支之經費資本門占 7.42%、經常門占 92.58%（人事費占 75.50%；其他經常費占 17.08%）（詳圖 1）；本年度經常門決算數 297,621,872 元，執行率 92.55%，資本門決算數 24,875,416 元，執行率 95.10%，合計決算數 322,497,288 元，達年度預算 92.74%。

二、消防人力及裝備設施：

本局 112 年底現有人員 164，其中以大學及專科學校教育 67 人占 40.85% 最多，受中央警察大學及警察專科學歷者 58 人占 35.37% 居次，具有研究所學歷 30 人占 18.29% 第三。消防人員之年齡分組，以 40~44 歲 34 人 20.73% 最多，25~29 歲 32 人占 19.51% 居次，30~34 歲 31 人占 18.90% 及 35~39 歲 21 人占 12.80% 分居第三、四，45~49 歲 19 人占 11.59% 居第五，未滿 25 歲 11 人占 6.71%。

截至 112 年底止，本縣消防人力 459 人，其中消防人員 164 人、義消 295 人（詳圖 2），消防車 28 輛、救災車 14 輛、救護車 14 輛、消防勤務車 33 輛，合計 89 輛；全縣設籍人口截至 112 年 12 月底止共 144,149 人，平均每萬人有消防人力（含義消）32 人、消防車 6.2 輛。

本縣主要之消防水源為消防栓，截至 112 年底地上式消防栓計 308 支占 58.33%，其他（例如人工池塘）153 處占 28.98% 居次，地下式消防栓計 47 支占 8.90% 第三，游泳池 9 處占 1.70%、深水井 7 處占 1.33% 與蓄水池數 4 處占 0.76% 最少，合計共 528 處。

三、火災預防：

112 年底應設消防安全設備之列管建築物計 573 棟，較上年同期 542 棟增加 31 棟。

消防安全檢查列管對象指依據消防法第 6 條第 1 項規定，應設消防安全設備之場所，並得依場所危險程度分類列管；112 年底列管對象 690 家，與上年度 628 家相比，增加 62 家。

依據消防法第 6 條，消防機關得依場所之危險程度，分類列管檢查場所之消防安全設備；112 年之全年檢查件數為 833 件次，較上年度 727 件，

增加 106 件次。

112 年底甲類場所應申報家數 155 家，已申報為 155 家，申報率為 100%；甲類以外場所應申報家數 428 家，已申報家數為 436 家，申報率為 101.87%。

防焰性能認證合格廠商 112 年底列管家數為 2 家，檢查件次 10 件，較上年 12 件減少 2 件，合格件數 10 件，較上年 12 件減少 2 件，違規罰鍰情形停止核發防焰標示 0 件，皆與上年度相同。

設置防焰物品場所 112 年列管家數為 187 家，檢查件次 243 件，合格件數 241 件，複查件數 1 件，違規處理情形限期改善 2 件，停業或停止使用件次 0 件，處罰鍰 0 件次。

112 年底防火管理執行情形應遴用防火管理人家數為 217 家，已遴用防火管理人為 213 家，較上年 197 家增加 6 家。

四、災害分析：

民國 112 年全縣發生火警計 244 件，全年因火災而死亡 1 人，收傷人數 0 人，財物損失估計約新台幣 4,970 仟元。

112 年火警發生依時段分析（詳圖 3），以 12~15 時 64 件，占 26.23% 最多，15-18 時 49 件，占 20.08% 次多，上午 9~12 時 43 件，占 17.62% 居第三。依發生火災原因（詳圖 4）以其他(田野火警)196 件，占 72.59% 最多，電氣因素 18 件，占 6.67% 居次，爐火烹煮 9 件，占 3.33% 居第三。

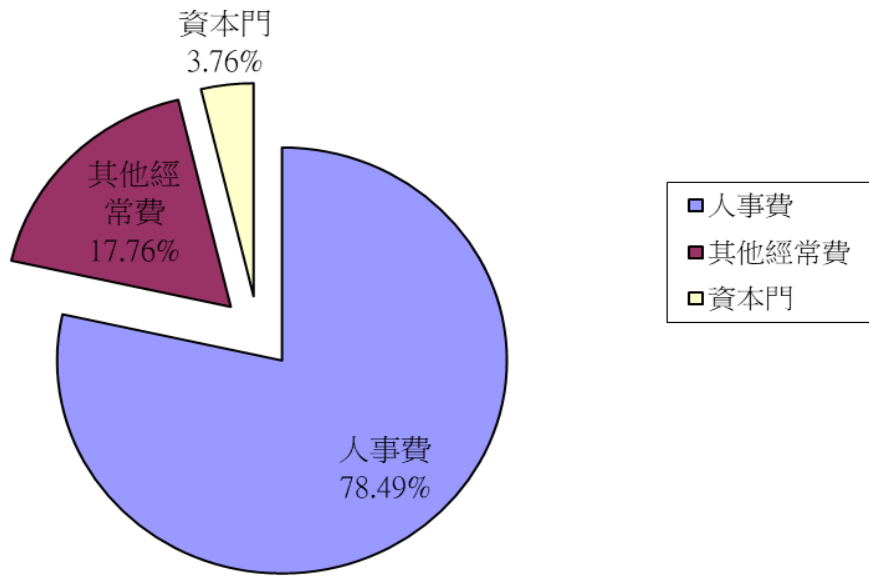
112 年火警發生月份（詳圖 5）以 10 月發生 45 件占 18.44% 最高，9 月份 34 件占 13.93% 次之，4 月份 31 件占 12.71% 居第三，1 月份 24 件占 9.84% 居第四，其餘月份共 110 件占 45.08%。

112 年全年有二次颱風過境本縣，海葵颱風及小犬颱風，造成電力停電 135 戶及電線桿 1 件損壞，其他無傷亡損失。

五、緊急救護：

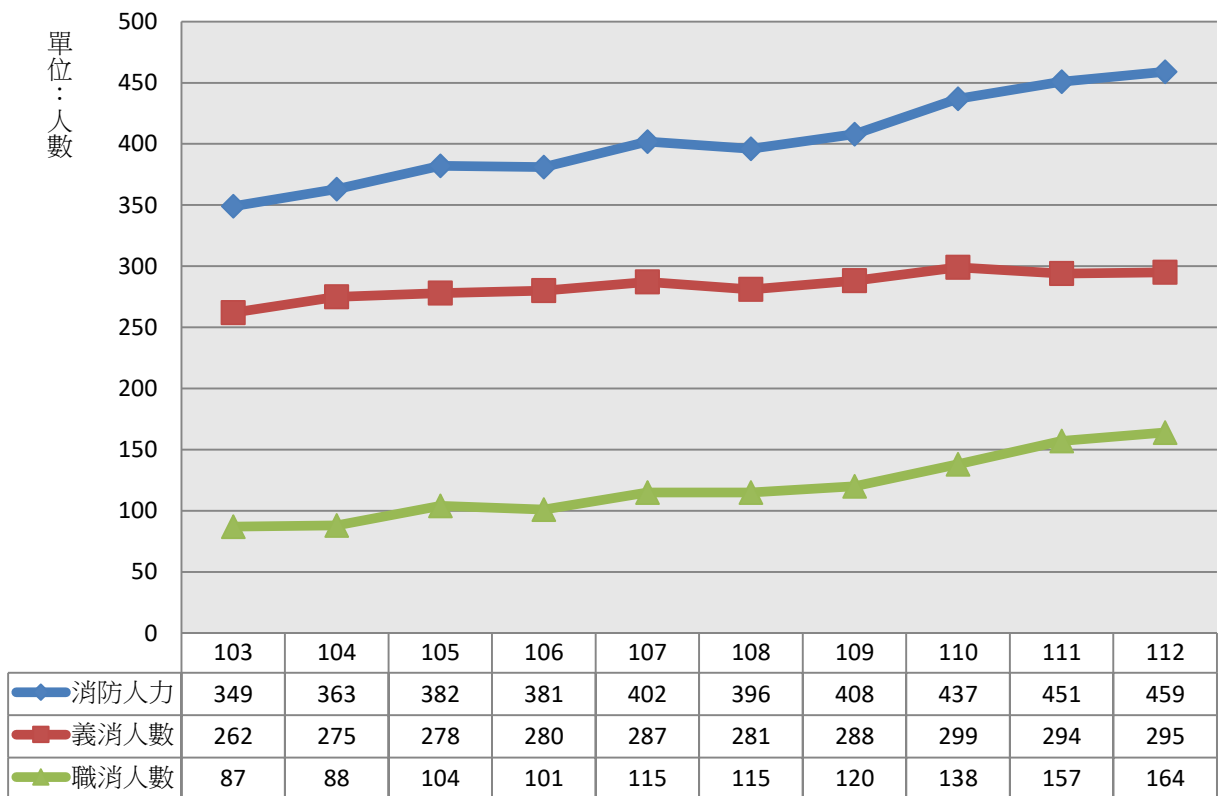
消防緊急救護服務成果全年出勤次數共計 3,719 車次，急救送醫人數計 3,231 人次；全年空跑次數計 488 次占出勤次數 13.02%。依急救原因分析（詳圖 6）以非創傷類其他 1,347 人次占 40.31% 最多，創傷類車禍受傷 845 人次占 25.28% 居次，創傷類及非創傷類其他 441 人次占 13.20% 第三。

112會計年度本局主管歲出經、資門支出比例圖



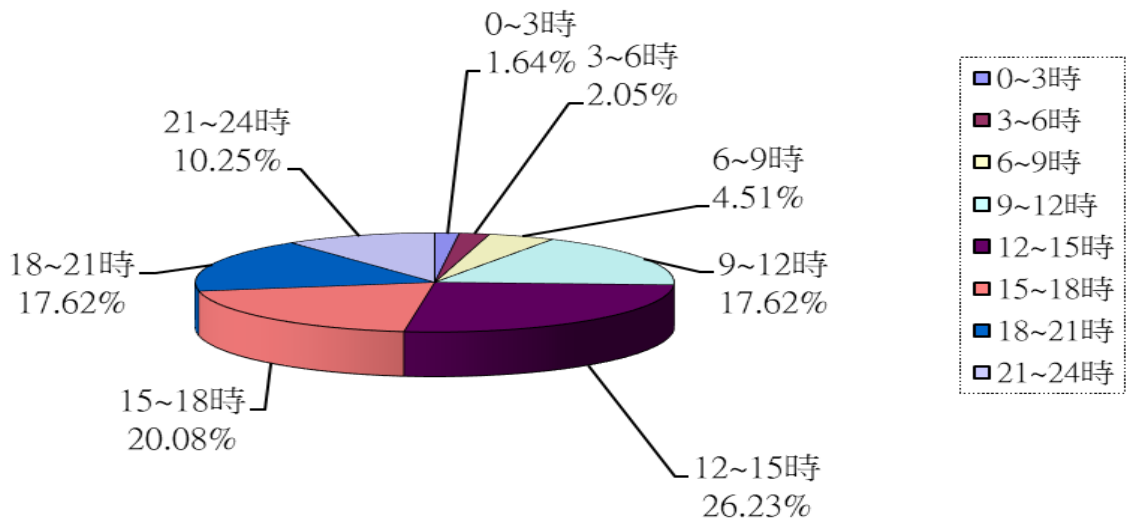
圖一

金門縣近10年消防人力指標



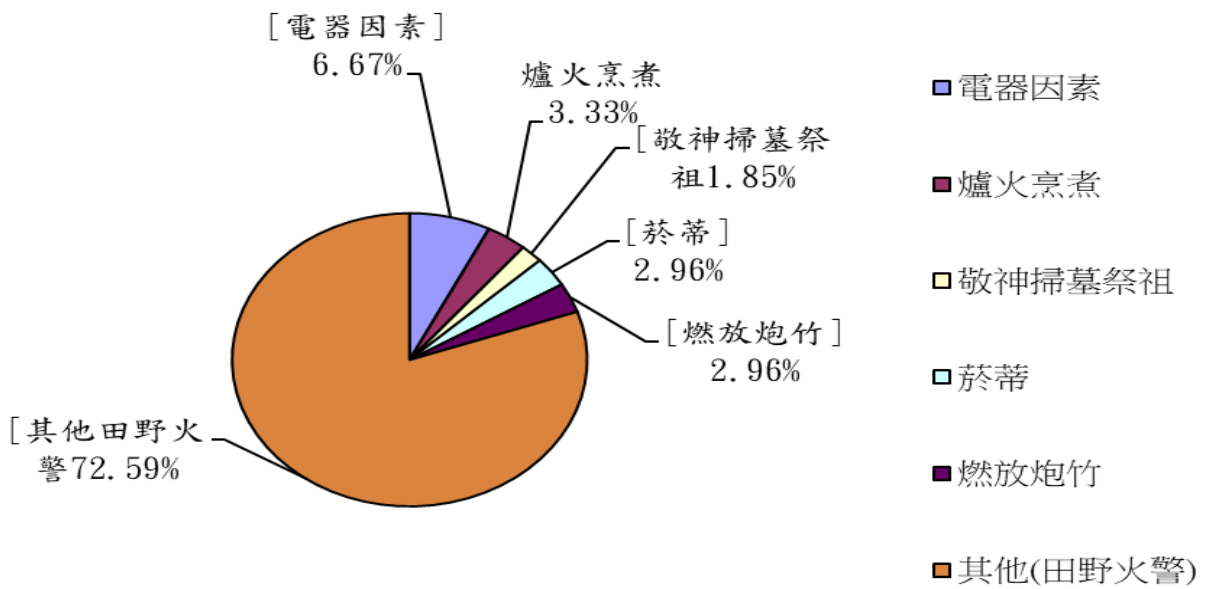
圖二

112年金門縣火災各時段發生件數



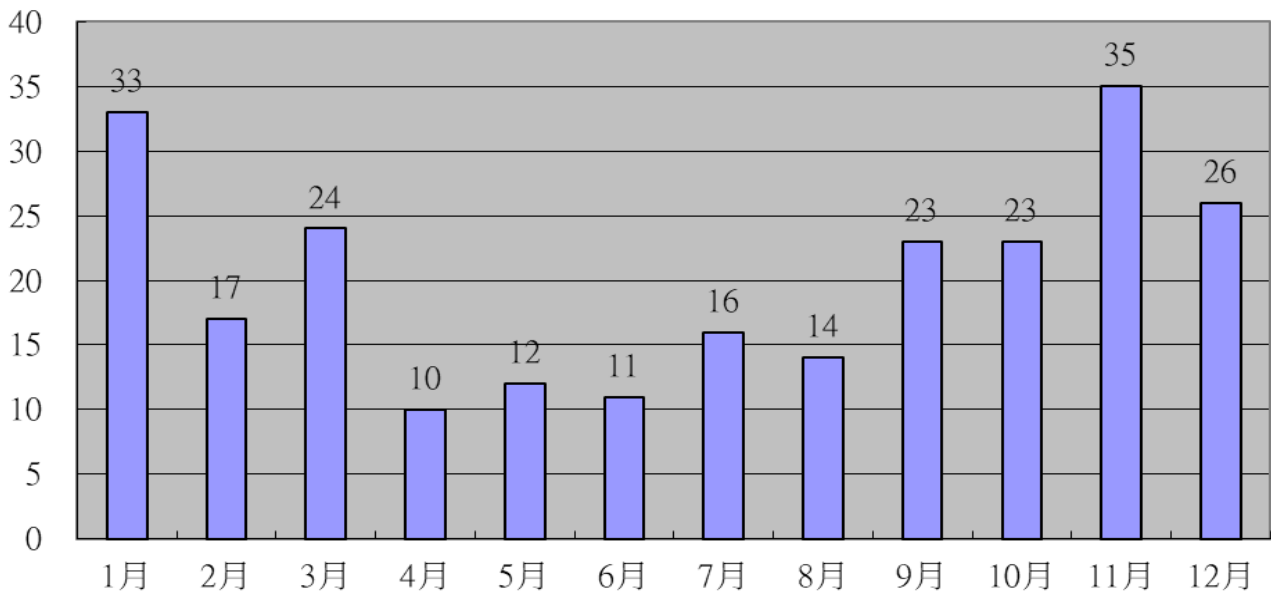
圖三

112年度金門縣各類火災發生原因



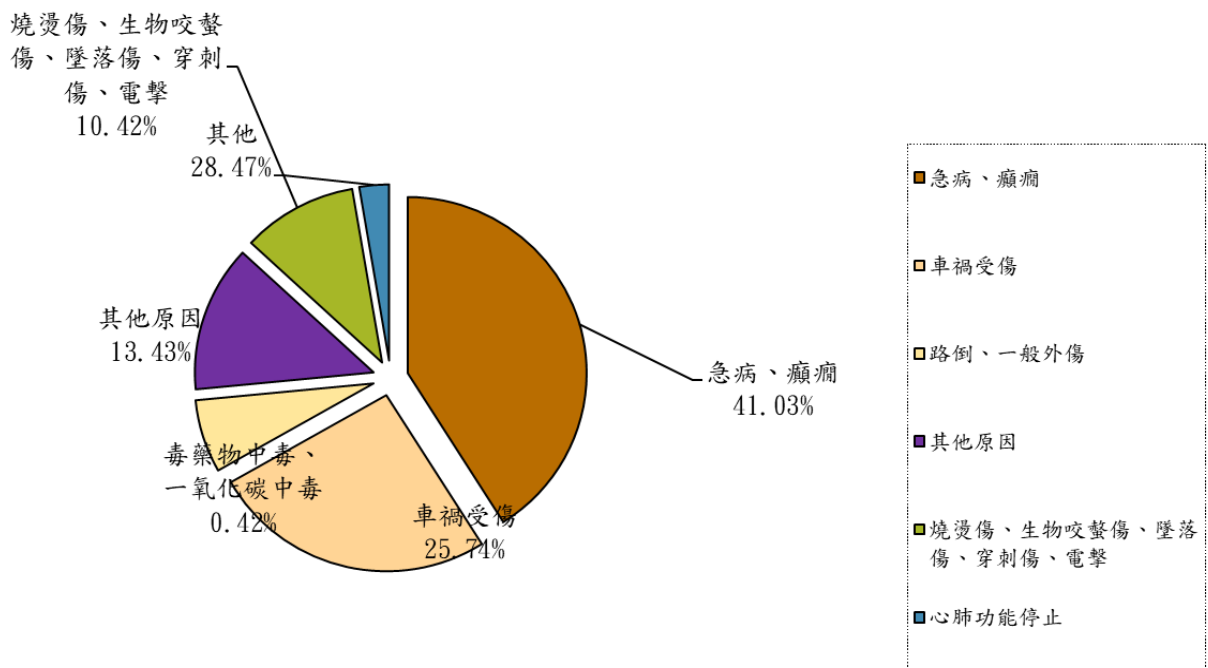
圖四

112年度金門縣火災發生件數月份別



圖五

112年度金門縣消防緊急救護服務急救人次



圖六

統計表

表1 金門縣消防局歲出預算

單位：新台幣元

會計年度	金門縣政府 歲出預算總計	本局歲出 預算合計	占縣總歲 出百分比 %	一般行政	消防業務	房屋建築及設備	資訊設備	交通及運輸設備	機械設備	其他設備	其他
93 年 度	9,468,386,000	176,345,000	1.86%	90,266,000	17,558,000	30,250,000	330,000	35,111,000	280,000	2,550,000	-
94 年 度	10,194,962,000	171,563,000	1.68%	88,136,000	18,500,000	5,000,000	12,640,000	42,683,000	1,088,000	3,516,000	-
95 年 度	8,800,176,000	145,932,000	1.66%	101,818,000	22,458,000	7,650,000	80,000	8,000,000	2,669,000	3,257,000	-
96 年 度	8,948,489,000	166,913,000	1.87%	110,640,000	22,415,000	2,448,000	697,000	3,160,000	12,264,000	15,289,000	-
97 年 度	10,504,299,000	177,366,000	1.69%	104,886,000	22,908,000	22,250,000	160,000	3,180,000	1,857,000	22,125,000	-
98 年 度	14,006,766,000	200,213,000	1.43%	107,409,000	24,738,000	16,590,000	500,000	41,520,000	480,000	8,976,000	-
99 年 度	11,005,921,000	170,449,000	1.55%	112,931,000	27,880,000	6,700,000	8,936,000	2,436,000	6,814,000	4,752,000	-
100 年 度	13,201,957,000	177,793,000	1.35%	116,403,000	26,956,000	700,000	20,640,000	6,208,000	105,000	6,781,000	-
101 年 度	11,495,343,000	162,142,000	1.41%	124,222,000	29,462,000	4,280,000	885,000	-	990,000	2,303,000	-
102 年 度	12,289,328,000	189,833,000	1.54%	122,774,000	27,810,000	1,300,000	2,532,000	21,615,000	8,498,000	5,304,000	-
103 年 度	13,007,695,000	219,102,000	1.68%	160,525,000	29,396,000	3,000,000	412,000	11,400,000	11,521,000	2,848,000	-
104 年 度	15,322,621,000	233,688,000	1.53%	142,940,000	36,049,000	-	4,697,000	42,583,000	3,247,000	4,172,000	-
105 年 度	13,583,698,000	241,958,000	1.78%	170,817,000	39,066,000	1,200,000	3,756,000	12,800,000	3,031,000	11,288,000	-
106 年 度	13,949,002,000	247,600,000	1.78%	191,939,000	38,714,000	6,200,000	741,000	2,326,000	900,000	4,780,000	2,000,000
107 年 度	12,904,336,000	263,130,000	2.04%	195,141,000	39,973,000	5,500,000	9,781,000	6,760,000	1,350,000	2,625,000	2,000,000
108 年 度	13,563,850,000	266,492,000	1.96%	200,639,000	41,120,000	1,800,000	4,168,000	8,500,000	4,025,000	4,240,000	2,000,000
109 年 度	14,651,028,000	286,506,000	1.96%	203,930,000	41,762,000	-	582,000	28,806,000	616,000	10,810,000	0
110 年 度	13,503,742,000	315,747,000	2.34%	250,262,000	38,952,000	5,000,000	2,480,000	8,500,000	1,400,000	9,153,000	
111 年 度	13,934,761,000	315,135,000	2.26%	262,957,000	39,771,000	0	465,000	1,350,000	2,247,000	8,345,000	
112 年 度	15,823,243,000	347,911,000	2.20%	280,590,000	40,971,000		686,000	14,030,000	4,031,000	7,603,000	

資料來源：根據本局會計室資料編製。

表2 金門縣 消防人力統計

中華民國 112年底

單位：人

單位名稱	編制員額	預算員額	現 有 員 額																					
			按 官 職 等 分									按 年 齡 分									按 性 別 分			
			合計	十 職 等 以 上			六 至 九 職 等			五 職 等 以 下			未 滿 25 歲	25-29 歲	30-34 歲	35-39 歲	40-44 歲	45-49 歲	50-54 歲	55-59 歲	60-64 歲	65 歲 以 上	男	女
	小計	警監	簡任	小計	警正	薦任	小計	警佐	委 任															
總 計	205	175	164	1	-	1	87	78	9	76	73	3	11	32	31	21	34	19	5	7	3	1	152	12
局 本 部	52	55	49	1	-	1	38	29	9	10	7	3	-	7	8	6	6	10	3	5	3	1	43	6
第 一 大 隊	7	5	5	-	-	-	4	4	-	1	1	-	-	1	-	1	2	1	-	-	-	-	5	-
金寧分隊	30	26	24	-	-	-	6	6	-	18	18	-	4	5	6	3	3	2	-	1	-	-	21	3
金城分隊	30	24	23	-	-	-	12	12	-	11	11	-	3	3	5	2	7	2	1	-	-	-	23	-
烈嶼分隊	19	16	16	-	-	-	7	7	-	9	9	-	2	6	3	3	2	-	-	-	-	-	13	3
第 二 大 隊	7	5	5	-	-	-	3	3	-	2	2	-	-	-	1	-	2	2	-	-	-	-	5	-
金湖分隊	30	25	24	-	-	-	11	11	-	13	13	-	2	5	3	4	7	1	1	1	-	-	24	-
金沙分隊	30	19	18	-	-	-	6	6	-	12	12	-	-	5	5	2	5	1	-	-	-	-	18	-

單位名稱	現 有 員 額																			
	按 考 試 及 任 用 分									按 學 歷 分										
	警 察 特 考			高 普 考		其 他 考 試		以 技 術 機 要 人 員 任 用	比 照 警 佐 待 遇	中 央 警 察 大 學				警 察 專 科 學 校		其 他 院 校				
乙 等	丙 等	丁 等	高 考	普 考	相 當 高 考 以 上	相 當 普 考 以 下	研 究 所			大 學	專 修 科	警 佐 班	專 科 警 員 班	警 員 班	研 究 所	大 學	專 科	高 中 (職)	國 中 (初 中) 以 下	
總 計	39	84		3		36	2	-	-	6	9	-	-	46	3	24	59	8	9	-
局 本 部	27	11		3		6	2	-	-	4	7	-	-	5	2	13	15	1	2	-
第 一 大 隊	2	2	-	-	-	1	-	-	-	2	-	-	-	2	-	-	1	-	-	-
金寧分隊	3	20	-	-	-	1	-	-	-	-	1	-	-	11	-	1	10	-	1	-
金城分隊	2	13	-	-	-	8	-	-	-	-	-	-	-	9	-	1	12	-	1	-
烈嶼分隊	2	10	-	-	-	4	-	-	-	-	1	-	-	8	-	1	2	1	3	-
第 二 大 隊	2	1	-	-	-	2	-	-	-	-	-	-	-	-	-	3	2	-	-	-
金湖分隊	1	15	-	-	-	8	-	-	-	-	-	-	-	8	1	3	9	2	1	-
金沙分隊	-	12	-	-	-	6	-	-	-	-	-	-	-	3	-	2	8	4	1	-

資料來源：根據本局人事室資料編製。

表3 金門縣義消人數

單位：人、歲

年底別	總計	按性別分		按職稱分																							按年齡分												
		男	女	總隊						大隊						中隊					分隊						未滿25歲	25~29	30~34	35~39	40~44	45~49	50~54	55~59	60~64	65歲以上			
				總隊長	副總隊長	總幹事	副總幹事	幹事	顧問	大隊長	副大隊長	總幹事	副總幹事	幹事	助理幹事	顧問	中隊長	副中隊長	幹事	助理幹事	顧問	分隊長	副分隊長	幹事	助理幹事	顧問											小隊長	副小隊長	隊員
93年底	243	-	-	1	3	1	3	3	10	2	4	2	5	4	-	20	-	-	-	-	6	11	6	-	50	13	-	99	4	21	26	26	42	31	49	28	14	2	
94年底	252	-	-	1	3	1	3	3	10	2	4	2	5	4	-	20	-	-	-	-	6	12	6	-	60	11	-	99	8	19	33	34	58	44	32	14	7	3	
95年底	260	-	-	1	3	1	3	3	11	2	4	2	6	4	-	28	-	-	-	-	6	12	6	6	56	13	13	80	6	12	40	31	53	46	32	21	14	5	
96年底	237	-	-	1	2	1	3	3	-	2	3	2	6	4	-	-	4	8	7	6	-	13	19	13	6	-	13	13	108	5	14	40	30	47	41	35	19	5	1
97年底	241	-	-	1	3	1	2	3	3	2	4	2	6	3	-	-	4	8	7	6	-	13	19	13	6	-	12	13	110	4	12	34	40	43	41	39	21	5	2
98年底	269	182	87	1	3	1	2	2	2	2	4	2	6	3	-	-	4	8	7	6	-	16	22	16	6	-	13	13	130	5	18	31	49	42	51	39	26	6	2
99年底	268	184	84	1	2	1	2	1	2	2	4	2	6	2	-	-	4	8	7	6	-	16	22	16	6	-	13	13	132	3	20	29	41	40	57	40	32	5	1
100年底	261	180	81	1	3	1	3	2	-	2	4	2	5	4	-	-	4	8	8	6	-	16	22	16	6	-	13	13	122	2	18	26	41	42	51	45	28	7	1
101年底	262	179	83	1	3	1	3	2	-	2	4	2	5	4	-	-	4	8	8	5	-	16	22	16	6	-	13	13	124	1	15	27	43	38	52	45	28	11	2
102年底	261	175	86	1	3	1	3	2	-	2	4	2	6	3	-	-	4	8	8	6	-	16	21	14	6	-	13	13	125	1	16	19	38	47	42	47	35	13	3
103年底	262	175	87	1	3	1	3	2	-	2	4	2	6	3	-	-	4	8	8	6	-	16	21	15	6	-	13	13	125	-	14	23	35	44	43	44	37	18	4
104年底	275	189	86	1	3	1	3	2	-	2	4	2	6	3	-	-	4	8	8	6	-	17	24	16	7	-	14	14	130	-	16	24	38	45	42	52	33	21	4
105年底	278	189	89	1	3	1	3	4	-	1	4	2	6	3	-	-	4	8	8	5	-	17	24	15	7	-	15	15	132	1	18	22	30	53	43	50	38	20	3
106年底	280	195	85	1	3	1	3	3	-	2	4	2	5	4	-	-	4	8	8	5	-	17	24	16	6	-	15	14	135	1	21	19	30	54	44	46	37	23	5
107年底	287	203	84	1	3	1	3	4	-	2	4	2	5	4	-	-	4	8	8	5	-	17	24	16	7	-	15	14	140	2	17	26	29	51	47	40	39	29	7
108年底	281	199	82	1	3	1	1	4	-	2	4	2	5	4	-	-	4	7	9	6	-	16	24	17	7	-	15	14	135	2	16	27	28	49	49	40	39	25	6
109年底	288	208	80	1	3	1	2	4	-	2	4	2	5	4	-	-	4	7	8	5	-	17	24	17	7	-	15	14	142	3	10	26	36	48	49	38	46	27	5
110年底	299	210	89	1	3	1	3	3	-	4	6	4	6	6	1	-	2	4	4	6	-	17	24	17	7	-	15	14	151	3	11	25	37	50	57	39	43	31	3
111年底	294	207	87	1	3	1	3	3	-	4	6	4	6	6	2	-	2	4	4	6	-	17	23	17	7	-	15	15	145	2	9	17	40	44	58	46	37	38	3
112年底	295	208	87	1	3	1	3	3	0	4	4	4	6	6	2	0	2	4	4	6	-	17	23	17	7	0	15	14	147	3	9	17	41	45	57	45	37	33	8

資料來源：根據本局火災調查科資料編製。

表4 金門縣消防、救護車輛裝備

年底別	消防車 (輛)								救災車 (輛)								消防勤務車 (輛)							救護車輛 (輛)			消防裝備																
	合 計	雲 梯 消 防 車	屈 折 雲 梯 消 防 車	水 塔 消 防 車	化 學 消 防 車	水 箱 消 防 車	水 庫 消 防 車	泡 沫 消 防 車	幫 浦 消 防 車	合 計	救 助 器 材 車	排 煙 車	照 明 車	空 氣 壓 縮 車	救 災 指 揮 車	水 陸 兩 用 車	災 情 勘 查 車	化 學 災 害 處 理 車	火 災 現 場 勘 驗 車	消 防 救 災 機 車	消 防 警 備 車	合 計	汽 車						機 車	合 計	一 般 型	加 護 型	消 防 直 昇 機 (架)	空 氣 呼 吸 器 (個)	救 生 艇 (艘)	消 防 衣 (套)	耐 高 溫 消 防 衣 (套)	破 壞 器 材 組 (套)	空 氣 壓 縮 機 (台)	潛 水 裝 備 (套)	橡 皮 艇 (艘)	小 型 幫 浦 (台)	
																							合	消	消	災	地	緊															高
																							防	防	害	震	急	塔															
95年底	22	2	-	-	2	11	3	-	4	9	3	-	-	-	5	-	-	-	1	-	10	8	1	1	-	-	-	13	10	10	-	-	68	5	123	-	19	1	3	8	9		
96年底	22	2	-	-	2	11	3	-	4	9	3	-	-	-	5	-	-	-	1	-	11	8	1	2	-	-	-	13	10	10	-	-	88	5	123	-	19	1	3	8	9		
97年底	22	2	-	-	2	11	3	-	4	10	3	1	-	-	5	-	-	-	1	-	11	9	-	2	-	-	-	12	10	10	-	-	88	5	123	-	20	1	5	8	10		
98年底	23	3	-	-	2	10	4	-	4	10	3	1	-	-	5	-	-	-	1	-	11	9	-	2	-	-	-	12	10	10	-	-	88	5	123	-	20	1	5	8	10		
99年底	23	3	-	-	2	10	4	-	4	10	3	1	-	-	5	-	-	-	1	-	12	9	1	2	-	-	-	11	10	10	-	-	88	5	123	-	20	1	5	8	10		
100年底	26	3	-	-	2	13	4	-	4	9	3	1	-	-	4	-	-	-	1	-	8	5	1	2	-	-	-	10	10	10	-	-	100	5	123	-	20	1	17	8	10		
101年底	23	3	-	-	2	11	4	-	3	10	3	1	-	-	4	-	-	-	1	-	8	5	1	2	-	-	-	11	11	11	-	-	100	5	123	-	20	1	17	8	10		
102年底	28	3	-	-	2	11	4	-	8	10	3	1	-	-	5	-	-	-	1	-	8	5	1	2	-	-	-	11	10	10	-	-	103	4	43	-	5	1	24	7	10		
103年底	29	3	-	-	2	11	5	-	8	10	3	1	-	-	5	-	-	-	1	-	22	20	-	2	-	-	-	11	10	10	-	-	103	10	297	-	12	4	59	5	12		
104年底	28	3	-	-	2	18	5	-	-	9	3	1	-	-	5	-	-	-	-	-	21	19	-	2	-	-	-	13	10	10	-	-	93	9	149	-	12	4	59	4	9		
105年底	28	3	-	-	2	18	5	-	-	10	3	1	-	-	5	-	-	-	1	-	21	19	-	2	-	-	-	12	10	10	-	-	120	14	227	-	7	6	53	4	9		
106年底	29	3	-	-	3	18	5	-	-	10	3	1	-	-	5	-	1	-	-	-	21	19	-	2	-	-	-	14	10	10	-	-	143	13	193	-	8	6	46	4	9		
107年底	27	3	-	-	2	17	5	-	-	10	3	1	-	-	5	-	1	-	-	-	21	19	-	2	-	-	-	12	10	10	-	-	143	14	184	-	8	6	45	4	9		
108年底	27	3	-	-	2	17	5	-	-	10	3	1	-	-	5	-	1	-	-	-	20	18	-	2	-	-	-	12	10	10	-	-	135	15	179	-	8	6	40	4	10		
109年底	30	3	-	-	2	19	6	-	-	13	3	1	-	-	5	-	4	-	-	-	20	18	-	2	-	-	-	15	12	12	-	-	125	15	158	-	13	6	41	15	9		
110年底	29	3	-	-	2	19	5	-	-	13	3	1	-	-	5	-	4	-	-	-	26	25	-	1	-	-	-	15	14	14	-	-	132	14	327	-	6	5	48	-	8		
111年底	28	2	-	-	2	19	5	-	-	9	3	1	-	-	-	-	3	-	-	2	22	21	-	1	-	-	-	11	14	14	-	-	101	13	233	-	6	5	44	-	8		
112年底	28	2	-	-	2	19	5	-	-	12	3	-	-	-	5	4	-	-	-	-	32	32	-	-	-	-	-	20	14	14	-	-	81	11	349	-	6	5	66	-	10		

資料來源：根據本局行政科資料編製。

表5 金門縣消防水源

年 別	消防栓數(支)			蓄水池數(處)	游泳池數(處)	深水井數(口)	其他
	合 計	地 上 式	地 下 式				
96 年 底	180	117	63	1	5	10	59
97 年 底	194	134	60	1	7	10	70
98 年 底	212	155	57	2	7	10	122
99 年 底	216	161	55	2	7	10	122
100 年 底	233	187	46	2	8	10	148
101 年 底	245	200	45	2	8	10	148
102 年 底	249	204	45	2	8	15	149
103 年 底	254	210	44	2	8	15	154
104 年 底	263	219	44	2	8	15	154
105 年 底	264	220	44	2	8	15	159
106 年 底	268	225	43	4	9	15	169
107 年 底	277	238	39	4	9	15	169
108 年 底	281	242	39	4	9	15	173
109 年 底	289	248	41	4	9	15	173
110 年 底	287	248	39	4	9	15	173
111 年 底	324	283	41	4	9	7	153
112 年 底	355	308	47	4	9	7	153

資料來源：根據本局災害搶救科資料編製。

表6 金門縣列管建築物

年 底 別	總 計	五 層 以 下	六 層	七 層	八 層	九 層	十 層	十 一 層	十 二 層	十 三 層	十 四 層	十 五 層	十 六 層	十 七 層	十 八 層	十 九 層	二 十 層	二 十 一 層	二 十 二 層	二 十 三 層	二 十 四 層	二 十 五 層	二 十 六 層	二 十 七 層	二 十 八 層	二 十 九 層	三 十 層 以 上
93年底	292	283	4	2	-	-	1	1	1	-	-	-	-	-	-	-	-	-	-	-	-	-	-	-	-	-	-
94年底	312	301	2	4	2	-	1	1	1	-	-	-	-	-	-	-	-	-	-	-	-	-	-	-	-	-	-
95年底	308	298	3	3	1	1	-	1	1	-	-	-	-	-	-	-	-	-	-	-	-	-	-	-	-	-	-
96年底	336	321	3	6	2	1	1	1	1	-	-	-	-	-	-	-	-	-	-	-	-	-	-	-	-	-	-
97年底	310	295	3	6	2	1	1	1	1	-	-	-	-	-	-	-	-	-	-	-	-	-	-	-	-	-	-
98年底	317	303	3	6	2	1	1	1	-	-	-	-	-	-	-	-	-	-	-	-	-	-	-	-	-	-	-
99年底	330	319	2	5	-	-	2	1	1	-	-	-	-	-	-	-	-	-	-	-	-	-	-	-	-	-	-
100年底	384	373	2	5	-	-	2	1	1	-	-	-	-	-	-	-	-	-	-	-	-	-	-	-	-	-	-
101年底	369	356	3	4	1	-	3	1	1	-	-	-	-	-	-	-	-	-	-	-	-	-	-	-	-	-	-
102年底	379	365	3	5	1	-	3	1	1	-	-	-	-	-	-	-	-	-	-	-	-	-	-	-	-	-	-
103年底	377	361	7	4	-	-	3	1	1	-	-	-	-	-	-	-	-	-	-	-	-	-	-	-	-	-	-
104年底	395	377	6	4	1	-	4	1	2	-	-	-	-	-	-	-	-	-	-	-	-	-	-	-	-	-	-
105年底	424	406	6	4	1	-	4	1	2	-	-	-	-	-	-	-	-	-	-	-	-	-	-	-	-	-	-
106年底	427	408	6	4	1	-	4	2	2	-	-	-	-	-	-	-	-	-	-	-	-	-	-	-	-	-	-
107年底	493	473	6	4	1	-	5	2	2	-	-	-	-	-	-	-	-	-	-	-	-	-	-	-	-	-	-
108年底	507	484	7	5	1	1	5	2	2	-	-	-	-	-	-	-	-	-	-	-	-	-	-	-	-	-	-
109年底	541	518	7	5	1	1	5	2	2	-	-	-	-	-	-	-	-	-	-	-	-	-	-	-	-	-	-
110年底	574	541	8	13	1	1	6	2	2	-	-	-	-	-	-	-	-	-	-	-	-	-	-	-	-	-	-
111年底	542	507	6	15	2	1	7	2	2	-	-	-	-	-	-	-	-	-	-	-	-	-	-	-	-	-	-
112年底	573	526	9	21	2	3	7	2	3	-	-	-	-	-	-	-	-	-	-	-	-	-	-	-	-	-	-

資料來源：根據本局災害預防科資料編製。

表7 金門縣消防安全檢查列管對象

年底別	總計	電影片映演場所(戲院、電影院)	歌廳、舞廳、夜總會、俱樂部	美容院(觀光理髮、視聽理容等)、指壓按摩場所	錄影節目帶播映場所(MTV等)	視聽歌唱場所(KTV等)	酒家、酒吧、酒店(廊)	保齡球館、撞球場	集會堂	健身休閒中心(含提供指壓、三溫暖等設施之美容瘦身場所)	室內螢幕式高爾夫練習場	遊藝場所、電子遊戲場	資訊休閒場所	觀光旅館	飯店、旅館(賓館)	招待所(限有寢室客房者)	商場、百貨商場、超級市場、零售市場	展覽場	餐廳
93年底	121	1	-	-	-	21	-	1	-	3	-	49	-	1	31	-	-	-	14
94年底	138	-	-	1	-	34	-	1	-	3	-	49	-	-	33	-	-	-	17
95年底	62	1	-	-	-	26	-	1	-	5	-	46	-	-	25	-	-	-	19
96年底	63	1	-	-	-	27	-	1	-	5	-	45	-	-	24	-	-	-	21
97年底	60	-	-	-	-	18	-	1	-	4	-	33	-	-	21	-	-	-	17
98年底	317	-	-	3	-	18	2	2	-	-	-	19	12	-	22	-	-	-	14
99年底	330	-	-	2	-	24	2	1	-	1	-	5	19	-	24	-	-	-	19
100年底	384	-	-	3	-	24	3	3	-	-	-	5	21	-	22	-	29	-	22
101年底	376	-	-	3	-	21	3	3	-	-	-	4	18	-	26	1	30	-	24
102年底	89	-	-	7	-	21	3	3	-	-	-	4	17	-	26	-	-	-	24
103年底	213	2	-	7	-	22	1	2	-	-	-	4	12	-	23	-	33	-	24
104年底	407	-	-	7	-	20	1	2	-	-	-	6	11	-	26	4	39	-	24
105年底	407	-	-	10	-	20	1	2	-	1	-	6	8	-	26	4	36	-	24
106年底	435	-	-	10	-	17	1	1	-	1	-	7	6	-	25	4	34	-	26
107年底	509	-	-	10	-	19	-	1	-	1	-	7	4	-	25	5	33	-	23
108年底	519	-	1	9	-	16	4	1	-	-	-	6	2	-	25	4	34	-	25
109年底	519	-	1	9	-	16	4	1	-	-	-	6	2	-	25	4	34	-	25
110年底	590	-	-	18	-	2	15	2	-	1	-	5	3	-	30	5	36	-	28
111年底	628	-	-	22	-	4	9	2	-	1	-	6	2	-	29	4	33	1	34
112年底	690	-	-	22	-	4	12	3	-	1	-	8	2	1	27	4	33	1	44

資料來源：根據本局災害預防科資料編製。

表7 金門縣消防安全檢查列管對象(續一)

年底別	飲食店、咖啡廳	茶藝館	醫院	療養院	長期照護機構、養護機構、安養機構、老人服務機構(限供日間照顧、臨時照顧、短期保護及安置者)	托嬰中心	早期療育機構	安置及教養機構(收容未滿2歲兒童者)	護理之家機構、產後護理機構	身心障礙福利服務機構(限供住宿養護、日間服務臨時及短期照顧者)	身心障礙者職業訓練機構(限提供住宿或使用特殊器具者)	啟明/智/聰等特殊學校	三溫暖、公共浴室	車站、飛機場大廈、候船室	期貨經紀業、證券交易所、金融機構	學校教室
93年底	2	-	3	2	-	9	-	-	-	-	-	-	-	1	-	-
94年底	3	-	3	2	-	7	-	-	-	-	-	-	-	8	7	-
95年底	1	-	3	2	-	4	-	-	-	-	-	-	-	6	9	-
96年底	1	-	2	2	-	2	-	-	-	-	-	-	-	6	8	-
97年底	1	-	2	2	-	2	-	-	-	-	-	-	-	6	8	-
98年底	2	-	2	1	3	-	-	-	-	-	-	-	-	7	8	-
99年底	2	-	2	-	2	-	-	-	-	2	-	-	-	7	8	-
100年底	2	-	2	-	2	-	-	-	-	2	-	-	-	6	9	-
101年底	2	-	2	-	3	-	-	1	-	2	-	-	-	5	9	30
102年底	1	-	2	-	3	-	-	1	-	2	-	-	-	5	10	-
103年底	1	-	2	-	4	-	-	-	-	2	-	-	-	5	11	-
104年底	2	-	2	-	4	1	-	-	-	2	-	-	-	5	12	29
105年底	1	-	2	-	5	1	-	-	-	2	-	-	-	5	13	30
106年底	1	-	2	-	5	1	1	-	-	2	-	-	-	5	11	31
107年底	1	-	2	-	4	1	1	-	-	2	-	-	-	5	11	38
108年底	2	-	2	-	2	2	1	-	-	2	-	-	-	5	11	38
109年底	2	-	2	-	2	2	1	-	-	2	-	-	-	5	11	38
110年底	3	-	2	-	2	5	-	-	-	1	-	-	-	5	13	39
111年底	2	-	2	-	3	6	-	-	-	1	-	-	-	5	16	40
112年底	2	-	2	-	-	1	2	6	-	1	-	-	-	7	18	38

資料來源：根據本局災害預防科資料編製。

表7 金門縣消防安全檢查列管對象(續二)

年底別	課後托育中心	補習班	訓練班	K書中心	甲類第6目以外之安置及教養機構	甲類第6目心障礙者職業訓練機構	圖書館、博物館、美術館、陳列館、史蹟館及其他類似場所	寺廟、祠堂、靈骨塔及其他類場所	辦公室	靶場	診所	社區復健中心	兒童及少年心理輔導或家庭諮詢機構	身心障礙者就業服務機構、甲類第6目以外之身心障礙福利服務機構	老人文康機構、甲類第6目以外之老人服務機構	集合住宅寄宿舍
93年底	-	11	-	-	-	-	3	1	32	-	-	-	-	-	-	-
94年底	-	12	-	-	-	-	8	1	52	-	-	-	-	-	-	-
95年底	-	16	-	-	-	-	6	2	54	-	-	-	-	-	-	-
96年底	-	17	-	-	-	-	7	2	54	-	-	-	-	-	-	-
97年底	-	16	-	-	-	-	6	2	52	-	-	-	-	-	-	-
98年底	-	16	-	-	-	-	10	2	56	-	-	-	-	-	-	-
99年底	-	19	-	-	-	-	12	2	53	-	-	-	-	-	-	0
100年底	-	27	-	-	-	-	11	2	57	-	-	-	-	-	-	0
101年底	-	25	-	-	-	-	8	2	61	-	-	-	-	-	-	5
102年底	-	24	-	-	-	-	8	2	63	-	-	-	-	-	-	-
103年底	-	24	-	-	-	-	8	2	67	-	-	-	-	-	-	-
104年底	-	27	-	-	-	-	8	2	66	-	-	-	-	-	-	6
105年底	-	30	-	-	-	-	12	2	71	-	2	-	-	-	-	6
106年底	-	29	-	-	-	-	14	2	71	-	3	-	-	-	-	8
107年底	-	32	-	-	-	-	17	3	91	-	4	-	-	-	-	10
108年底	-	32	-	-	-	-	18	4	91	-	4	-	-	-	1	14
109年底	-	32	-	-	-	-	18	4	91	-	4	-	-	-	1	14
110年底	-	38	1	-	-	-	20	5	100	-	5	-	-	-	1	18
111年底	-	44	1	-	-	-	26	5	95	-	6	-	-	-	2	27
112年底	1	39	2	-	-	-	26	5	97	-	7	6	-	1	2	45

資料來源：根據本局災害預防科資料編製。

表7 金門縣消防安全檢查列管對象 (續三完)

年 底 別	康復之家	體育館、活動中心	室內溜冰場、室內游泳池	電影攝影場、電視播送場	倉庫	傢俱展示販售場	幼稚園、托兒所	電信機器室	汽車修護場、飛機修理場、飛機庫	室內停車場、建築物依法附設之室內停車間	工作場所	地下建築物	公共危險物品及可燃性高壓氣體設置標準暨安全管理辦法規定之場所	加油站	加氣站	天然氣儲槽及可燃性高壓氣體儲槽	爆竹煙火製造、儲存及販賣場所	其他場所
94年底	-	3	2	-	-	-	-	3	3	-	34	-	-	8	-	-	-	3
95年底	-	4	2	-	-	-	-	3	5	-	6	-	-	8	-	-	-	34
96年底	-	4	2	-	-	-	-	3	5	-	11	-	-	10	-	-	-	28
97年底	-	4	2	-	-	-	-	3	5	-	12	-	-	8	-	-	-	26
98年底	-	3	2	-	1	-	6	3	7	-	14	-	24	8	-	-	-	-
99年底	-	3	2	-	1	-	9	3	11	-	17	-	22	8	-	-	-	-
100年底	-	3	3	-	2	5	9	3	11	-	19	-	19	9	-	-	9	4
101年底	-	2	3	-	2	4	8	3	10	-	19	-	11	9	-	6	-	11
102年底	-	2	2	-	3	4	6	4	10	-	19	-	18	9	-	-	-	12
103年底	-	2	2	-	4	4	6	4	10	-	21	-	8	9	-	-	1	16
104年底	-	8	2	-	6	4	6	5	11	1	21	-	7	9	1	2	-	18
105年底	-	17	2	-	5	4	6	5	11	1	22	-	10	10	-	-	-	20
106年底	-	21	2	-	6	3	6	5	12	1	20	-	15	10	-	-	-	16
107年底	-	31	2	-	5	3	6	5	12	1	21	-	27	10	-	-	-	36
108年底	-	38	2	-	4	3	7	5	13	1	18	-	48	11	-	-	-	13
109年底	-	38	2	-	4	3	7	5	13	1	18	-	48	11	-	-	-	13
110年底	-	48	2	1	6	3	7	5	15	1	23	-	47	11	-	-	-	16
111年底	-	52	2	1	6	3	6	6	13	1	26	-	51	11	-	-	-	17
112年底	0	54	2	1	6	3	5	6	14	1	30	-	65	10	-	-	-	23

資料來源：根據本局災害預防科資料編製。

表8 金門縣消防安全設備查察處理

年 別	期 底 列 管 家 數 (家)	檢 查 情 形					複 查 情 形			違 規 處 理 情 形					罰 鍰 收 繳 情 形			強 制 執 行 件 次
		檢 查 件 次	合 格 件 次	不 合 格 件 次	檢 查 率 (%)	檢 查 合 格 率 (%)	複 查 件 次	複 查 不 合 格 件 次	複 查 不 合 格 率 (%)	限 期 改 善 件 次	舉 發 件 次	停 業 或 停 止 使 用	處 罰 鍰		件 次	金 額 (元) (2)	收 繳 率 [(2) / (1) * 1 00] (%)	
												件 次	金 額 (元) (1)					
93年	325	430	288	142	132.31	66.98	96	12	12.50	133	-	-	21	443,000	19	443,000	100.00	18
94年	324	480	438	42	148.15	91.25	55	5	9.09	33	-	-	3	8,000	1	2,000	25.00	-
95年	338	500	417	83	147.93	83.40	45	8	17.78	75	-	-	10	112,000	6	100,000	89.29	2
96年	345	500	449	51	144.93	89.80	32	9	28.13	42	-	-	9	96,000	6	62,245	64.84	2
97年	310	387	325	62	124.84	83.98	28	3	10.71	59	-	-	3	12,000	1	24,000	200.00	-
98年	317	486	392	94	153.31	80.66	45	3	6.67	91	3	-	5	72,000	4	48,000	66.67	1
99年	330	513	443	70	155.45	86.35	64	22	34.38	48	22	-	18	228,000	13	150,794	66.14	2
100年	384	615	558	57	160.16	90.73	29	9	31.03	53	9	-	10	190,000	13	197,797	104.10	3
101年	376	599	545	54	159.31	90.98	53	5	9.43	50	5	-	5	60,000	3	30,000	50.00	-
102年	385	659	568	88	171.17	86.19	89	11	12.36	78	11	-	9	162,000	7	113,688	70.18	1
103年	381	546	490	56	143.31	89.74	49	5	10.20	52	5	-	6	84,000	6	57,000	67.86	5
104年	407	682	599	83	167.57	87.83	70	6	8.57	77	6	-	6	69,000	4	57,000	82.61	-
105年	433	762	668	94	175.98	87.66	85	6	7.06	88	6	-	6	69,000	4	51,000	73.91	-
106年	435	700	651	49	160.92	93.00	57	-	0.00	49	-	-	-	-	1	3,616	0.00	-
107年	509	680	650	30	133.60	95.59	26	-	0.00	30	-	-	-	-	-	-	0.00	-
108年	517	733	695	38	141.78	94.82	27	2	7.41	36	2	-	1	12,000	-	-	0.00	-
109年	553	712	656	56	128.75	92.13	55	-	0.00	56	-	-	-	-	-	-	0.00	-
110年	590	725	652	73	122.88	89.93	63	2	3.17	71	2	-	1	6,000	-	-	0.00	-
111年	628	727	654	116	115.76	89.96	90	2	2.22	71	2	-	2	12,000	2	12,000	100.00	-
112年	690	833	699	134	120.72	83.91	95	2	2.11	132	2	-	2	12,000	2	12,000	100.00	-

資料來源：根據本局災害預防科資料編製。

表9 金門縣消防安全設備檢修申報

年 底 別	甲 類 場 所					甲 類 以 外 場 所					複 查 情 形			違 規 處 理 情 形				罰 鍰 收 繳		強 制 執 行 件 次
	期 底 應 申 報 家 數	上 期 申 報 家 數	上 期 申 報 率 (%)	本 期 申 報 家 數	本 期 申 報 率 (%)	期 底 應 申 報 家 數	上 期 申 報 家 數	上 期 申 報 率 (%)	本 期 申 報 家 數	本 期 申 報 率 (%)	本 期 申 報 總 家 數	本 期 複 查 總 家 數	本 期 複 查 率 (%)	未 檢 修 申 報 限 改 件 次	處 罰 鍰			件 次	金 額 (元)	
															未 檢 修 申 報 件 次	消 防 專 技 人 員 不 實 檢 修 罰 鍰 件 次	總 金 額 (元)			
93年底	144	144	96.00	116	80.56	156	156	110.64	111	71.15	227	-	-	-	-	-	-	-	-	-
94年底	144	144	100.00	98	68.06	156	156	100.00	134	85.90	232	222	95.69	-	-	-	-	-	-	-
95年底	143	98	68.06	139	97.20	178	134	85.90	176	98.88	315	205	65.08	28	-	-	-	-	-	-
96年底	149	139	97.20	112	75.17	179	176	98.88	165	92.18	277	226	81.59	8	-	-	-	-	-	-
97年底	118	112	75.17	113	95.76	175	165	92.18	172	98.29	285	73	25.61	2	1	-	-	-	-	-
98年底	115	113	95.76	111	96.52	183	172	98.29	172	93.99	283	109	38.52	2	-	-	-	-	-	-
99年底	119	111	96.52	110	92.44	190	172	93.99	189	99.47	299	312	104.35	8	-	-	-	-	-	-
100年底	141	110	92.44	122	86.52	209	189	99.47	160	76.56	282	213	75.53	3	-	-	-	-	-	-
101年底	141	122	86.52	133	94.33	209	160	76.56	208	99.52	341	662	194.13	38	5	2	186,000	-	-	-
102年底	147	133	94.33	144	97.96	213	208	99.52	105	49.30	249	566	227.31	8	-	-	-	-	-	-
103年底	141	144	97.96	143	101.42	219	105	49.30	218	99.54	361	483	133.80	6	-	-	-	-	-	-
104年底	150	140	99.29	158	105.33	237	219	99.54	225	94.94	383	527	137.60	16	-	-	-	-	-	-
105年底	149	150	100.00	151	101.34	253	237	91.98	262	103.56	413	623	150.85	17	-	-	-	-	-	-
106年底	140	148	99.33	145	103.57	263	262	103.56	263	100.00	408	568	139.21	-	-	-	-	-	-	-
107年底	138	145	103.57	140	101.45	321	263	100.00	321	100.00	461	592	128.41	-	-	-	-	-	-	-
108年底	135	140	101.45	140	103.70	332	321	100.00	331	99.69	471	657	139.49	-	-	-	-	-	-	-
109年底	140	140	103.70	140	100.00	357	321	100.00	360	101.69	497	631	126.96	-	-	-	-	-	-	-
110年底	151	140	100.00	156	103.31	379	357	106.16	381	100.53	674	770	114.24	-	-	-	-	-	-	-
111年底	148	156	103.31	151	102.03	394	379	103.96	399	101.27	701	565	80.60	-	-	-	-	-	-	-
112年底	155	151	102.03	155	100.00	428	316	21.32	436	101.87	741	754	101.75	-	-	1	20,000	1	20,000	-

資料來源：根據本局災害預防科資料編製。

表10 金門縣防焰規制執行情形 - 防焰性能認證合格廠商

年 別	期 底 列 管 家 數 (家)	檢 查 件 次			不 合 格 件 次			合 格 件 次				複 查 件 次	違 規 處 理 情 形			罰 鍰 收 繳 情 形		強 制 執 行 件 次
		合 計	與 上 年 同 期 比 較		合 計	與 上 年 同 期 比 較		合 計	合 格 率 (%)	與 上 年 同 期 比 較			停 止 核 發 防 焰 標 示 件 次	處 罰 鍰		件 次	金 額 (元)	
			上 年 同 期 合 計	增 減 率 (%)		上 年 同 期 合 計	增 減 率 (%)			上 年 同 期 合 計	增 減 率 (%)			件 次	金 額 (元)			
93年	1	4	4	0.00	-	-	-	4	100.00	4	0.00	-	-	-	-	-	-	
94年	1	4	4	0.00	-	-	-	4	100.00	4	0.00	-	-	-	-	-	-	
95年	1	4	4	0.00	-	-	-	4	100.00	4	0.00	-	-	-	-	-	-	
96年	2	19	4	375.00	-	-	-	19	100.00	4	375.00	-	-	-	-	-	-	
97年	2	24	19	26.32	-	-	-	24	100.00	19	26.32	-	-	-	-	-	-	
98年	2	24	24	0.00	-	-	-	24	100.00	24	0.00	-	-	-	-	-	-	
99年	2	24	24	0.00	-	-	-	24	100.00	24	0.00	-	-	-	-	-	-	
100年	2	24	24	0.00	-	-	-	24	100.00	24	0.00	-	-	-	-	-	-	
101年	2	24	24	0.00	-	-	-	24	100.00	24	0.00	-	-	-	-	-	-	
102年	2	24	24	0.00	-	-	-	24	100.00	24	0.00	-	-	-	-	-	-	
103年	2	24	24	0.00	-	-	-	24	100.00	24	0.00	-	-	-	-	-	-	
104年	2	24	24	0.00	-	-	-	24	100.00	24	0.00	-	-	-	-	-	-	
105年	2	24	24	0.00	-	-	-	24	100.00	24	0.00	-	-	-	-	-	-	
106年	2	24	24	0.00	-	-	-	24	100.00	24	0.00	-	-	-	-	-	-	
107年	2	24	24	0.00	-	-	-	24	100.00	24	0.00	-	-	-	-	-	-	
108年	3	24	24	0.00	-	-	-	24	100.00	24	0.00	-	-	-	-	-	-	
109年	3	24	24	0.00	-	-	-	24	100.00	24	0.00	-	-	-	-	-	-	
110年	3	8	7	-	-	-	-	8	100.00	7	0.00	-	-	-	-	-	-	
111年	3	12	8	50.00	-	-	-	12	100.00	8	50.00	-	-	-	-	-	-	
112年	2	10	12	-16.67	-	-	-	10	100.00	12	-16.67	-	-	-	-	-	-	

資料來源：根據本局災害預防科資料編製。

表11 金門縣防焰規制執行情形 - 設置防焰物品場所

年 別	期底列 管家數 (家)	檢 查 件 次				不 合 格 件 次			合 格 件 次				複 查 件 次	違 規 處 理 情 形				罰 鍰 收 繳 情 形		強 制 執 行 件 次
		合 計	與 上 年 同 期 比 較		合 計	與 上 年 同 期 比 較		合 計	合 格 率 (%)	與 上 年 同 期 比 較		限 期 改 善 件 次		停 業 或 停 止 使 用 件 次	處 罰 鍰		件 次	金 額 (元)		
			上 年 同 期 合 計	增 減 率 (%)		上 年 同 期 合 計	增 減 率 (%)			上 年 同 期 合 計	增 減 率 (%)				件 次	金 額 (元)				
93年	46	166	167	-0.60	5	32	-84.38	161	96.99	135	19.26	3	8	-	3	24,000	4	90,000	-	
94年	46	184	167	10.18	-	32	-100.00	184	100.00	161	14.29	-	-	-	-	0	-	0	-	
95年	141	203	184	10.33	12	-	0.00	191	94.09	184	3.80	1	11	-	1	12,000	-	0	-	
96年	149	313	203	54.19	5	12	-58.33	308	98.40	191	61.26	-	1	-	4	96,000	4	90,000	-	
97年	121	149	313	-52.40	-	5	-100.00	149	100.00	308	-51.62	1	-	-	1	24,000	-	0	-	
98年	110	179	149	20.13	2	-	0.00	177	98.88	149	18.79	-	2	-	-	0	-	0	-	
99年	112	233	179	30.17	6	2	200.00	227	97.42	177	28.25	5	5	-	4	90,000	-	0	-	
100年	133	276	233	18.45	1	6	-83.33	275	99.64	227	21.15	1	1	-	1	30,000	1	30,000	-	
101年	133	278	276	0.72	7	1	600.00	271	97.48	275	-1.45	2	9	-	1	6,000	-	0	-	
102年	133	300	278	7.91	7	7	0.00	193	97.67	271	8.12	-	7	-	-	0	-	0	-	
103年	142	290	300	-3.33	8	7	14.29	282	97.24	293	3.75	9	7	1	1	9,000	-	0	-	
104年	150	324	290	11.72	9	8	12.50	315	97.22	282	11.70	10	9	-	-	0	-	0	-	
105年	160	372	324	14.81	5	9	-44.44	367	98.66	315	16.51	3	5	-	-	0	-	0	-	
106年	155	335	372	-9.95	-	5	-100.00	335	100.00	367	-8.72	-	-	-	-	0	-	0	-	
107年	158	275	335	-17.91	1	-	100.00	274	99.64	335	-18.21	1	1	-	-	0	-	0	-	
108年	153	332	275	20.73	1	1	100.00	331	99.70	274	20.80	1	1	-	-	0	-	0	-	
109年	156	281	332	-15.36	2	1	100.00	279	99.29	331	-15.71	2	2	-	-	0	-	0	-	
110年	172	323	281	14.95	7	2	250.00	316	97.83	279	13.26	5	6	-	-	-	-	-	-	
111年	175	240	323	-25.70	2	7	28.57	238	100	316	-68.35	-	2	-	-	-	-	-	-	
112年	187	243	240	1.25	2	2	0.00	241	99	238	1.26	1	2	-	-	-	-	-	-	

資料來源：根據本局災害預防科資料編製。

表12 金門縣防火管理執行情形

年 別	期 底 防 火 管 理 人 執 行 情 形				期 底 消 防 防 護 計 畫 制 訂 情 形				期 底 共 同 消 防 防 護 計 劃 製 定 情 形				本 期 自 衛 消 防 編 組 訓 練		本 期 違 反 防 火 管 理 案 件			本 期 罰 鍰 收 繳 情 形			本 期 強 制 執 行 件 次	(本 期) 罰 鍰 收 繳 情 形			
	應 遵 用 家 數 (家)	已 遵 用		與 上 年 同 期 比 較 增 減 (百 分 點)	應 製 定 家 數 (家)	已 製 定		與 上 年 同 期 比 較 增 減 (百 分 點)	應 製 定 件 數 (家)	已 製 定		與 上 年 同 期 比 較 增 減 (百 分 點)	件 數	人 數	限 期 改 善 件 數	處 罰 緩		件 數	金 額 (元)(2)	收 繳 率 [(2) / (1) * 100] (%)		限 期 改 善 件 次	與 上 年 同 期 比 較 增 減 件 次	處 以 罰 鍰 件 次	與 上 年 同 期 比 較 增 減 件 次
		家 數 (家)	比 例 (%)			家 數 (家)	比 例 (%)			件 數 (家)	比 例 (%)					件 次	金 額 (元)(1)								
93年	153	153	100.00	-	153	142	92.81	3.41	-	-	-	-	200	1,668	40	5	0	-	-	-	-	-	-	-	-
94年	155	153	98.71	-1.29	155	142	91.61	-1.20	-	-	-	-	124	2,291	-	-	0	-	-	-	-	-	-	-	-
95年	147	143	97.28	-1.43	147	143	97.28	5.67	114	-	-	-	197	9,717	30	-	0	-	-	-	-	-	-	-	-
96年	151	151	100.00	2.72	151	151	100.00	2.72	151	-	-	-	197	9,320	75	2	0	1	-	-	-	-	-	-	-
97年	131	130	99.24	-0.76	131	130	99.24	-0.76	-	-	-	-	248	8,837	48	1	0	-	-	-	-	-	-	-	-
98年	135	134	99.26	0.02	135	134	99.26	0.02	1	1	100.00	100.00	192	5,773	14	-	0	-	-	-	-	14	-	-	-
99年	158	156	98.73	-0.53	158	156	98.73	-0.53	1	1	100.00	0.00	251	7,617	11	-	0	-	-	-	-	11	-3	-	-
100年	171	165	96.49	-2.24	171	165	96.49	-2.24	-	-	-	-100.00	297	8,909	25	-	0	-	-	-	-	25	14	-	-
101年	182	177	97.25	0.76	182	176	96.70	0.21	2	2	100.00	100.00	331	10,158	35	1	12,000	-	-	-	-	35	10	1	-
102年	181	181	100.00	2.75	181	180	99.45	2.74	2	2	100.00	100.00	305	9,879	21	1	10,000	1	10,000	100.00	-	24	-14	1	-
103年	181	179	98.90	-1.10	181	178	98.34	-1.10	2	2	100.00	0.00	365	12,046	20	-	0	-	-	-	-	20	-1	-	-1
104年	185	181	97.84	-1.06	185	178	96.20	-2.13	2	2	100.00	0.00	337	11,200	63	-	0	-	-	-	-	63	43	-	-
105年	193	188	97.41	-0.43	193	186	96.37	0.16	2	2	100.00	0.00	362	10,666	38	1	10,000	-	-	-	-	38	-25	1	1
106年	185	182	98.38	0.97	185	182	98.38	2.01	2	2	100.00	0.00	353	10,245	10	-	-	-	-	-	-	10	-28	-	-1
107年	185	185	100.00	1.62	185	185	100.00	1.62	2	2	100.00	0.00	346	10,504	10	-	-	-	-	-	-	8	-2	-	-
108年	190	181	95.26	-5.00	190	181	95.26	-4.74	2	2	100.00	0.00	364	8,891	18	-	-	-	-	-	-	18	10	-	-
109年	194	190	97.94	2.67	194	190	97.94	2.67	2	2	100.00	0.00	378	3,574	5	-	-	-	-	-	-	5	-13	-	-
110年	206	197	95.63	1.02	206	194	94.17	2.02	2	2	100.00	0.00	235	6,503	5	-	-	-	-	-	-	25	20	1	1.00
111年	206	197	95.63	1.02	206	194	94.17	2.02	2	2	100.00	0.00	235	6,503	5	-	-	-	-	-	-	25	-	1	1.00
112年	217	213	98.16	2.53	217	198	91.24	-2.93	4	4	100.00	0.00	418	6,922	41	2	30,000	2	30,000	100	-	41	16	2	1.00

資料來源：根據本局災害預防科資料編製。

表13 金門縣 火災損失統計

年 別 及 行 政 區 別	發生件數	死 傷 人 數						財 物 損 失 情 形			被毀損 建物數 (間)	被 毀 損 車 輛 數 (輛)					
		死			傷			合 計 (千 元)	房 屋 (千 元)	財、物 (千 元)		合 計	大型車	小型車	特種車	機車	其他
		合 計	男	女	合 計	男	女										
94年	403	-	-	-	-	-	-	3,975	2,045	1,930	-	-	-	-	-	-	-
95年	141	-	-	-	-	-	-	2,685	750	1,935	1	9	-	4	1	4	-
96年	215	1	1	-	-	-	-	6,875	1,540	5,335	-	2	1	1	-	-	-
97年	105	-	-	-	5	2	3	8,298	5,830	2,468	3	4	-	4	-	-	-
98年	111	2	1	1	-	-	-	8,100	3,870	4,230	-	6	-	3	1	2	-
99年	24	-	-	-	-	-	-	1,220	450	770	-	3	-	-	-	3	-
100年	80	-	-	-	1	1	-	1,850	650	1,200	-	3	-	-	-	3	-
101年	14	-	-	-	1	1	-	4,623	1,420	3,203	3	4	-	2	-	-	2
102年	14	-	-	-	2	2	-	1,961	500	1,461	1	2	-	1	-	-	1
103年	19	-	-	-	3	2	1	3,090	300	2,790	-	8	-	5	1	1	1
104年	11	1	1	-	-	-	-	3,693	900	2,793	-	8	-	5	1	1	1
105年	5	-	-	-	3	3	1	675	220	455	-	1	-	1	-	5	-
106年	202	-	-	-	1	-	1	29,151	4,100	25,051	14	4	1	3	-	-	-
107年	199	-	-	-	-	-	-	2,084	-	2,084	25	3	-	3	-	-	-
108年	242	-	-	-	3	2	1	1,845	220	1,625	5	6	-	1	-	5	-
109年	273	1	1	-	1	-	1	7,280	1,870	5,410	7	12	-	2	1	9	-
110年	308	2	1	1	-	-	-	6,972	5,000	1,972	2	7	-	3	-	4	-
111年	227	-	-	-	2	2	-	7,061	1,220	5,841	3	47	-	2	-	45	-
112年	244	2	1	1	0	0	0	4,970	1,200	3,770	0	5	0	4	0	0	1
金城鎮	55	-	-	-	-	-	-	570	300	270	0	2	-	1	-	-	1
金湖鎮	38	-	-	-	-	-	-	1,510	-	1,510	0	1	-	1	-	-	-
金沙鎮	59	2	1	1	-	-	-	680	300	380	0	2	-	2	-	-	-
金寧鄉	69	-	-	-	-	-	-	1,710	600	1,110	0	0	-	0	-	-	-
烈嶼鄉	23	-	-	-	-	-	-	500	-	500	0	0	-	-	-	-	-

資料來源：根據本局火災調查科資料編製。

表14 金門縣火災發生原因

年 月 別 及 行 政 區 別	火災件數	起 火 原 因																		
		縱火	自殺	燈燭	爐火 烹調	敬神掃 墓祭祖	菸蒂	電氣 因素	機械 設備	玩火	烤火	施工 不慎	易燃 品自 燃	瓦斯漏 氣或爆 炸	化學 物品	燃放 爆竹	交通 事故	天然 災害	遺留 火種	原因 不明
95 年	141	2	-	1	3	2	-	5	1	-	-	-	-	-	1	1	-	-	-	125
96 年	215	3	-	1	2	4	-	2	-	1	-	-	-	-	1	-	-	-	-	201
97 年	105	3	-	-	-	1	1	6	1	1	-	-	-	2	-	-	1	-	-	89
98 年	111	4	-	-	-	-	1	5	2	-	-	-	-	-	-	-	-	-	1	98
99 年	24	3	-	-	-	-	-	5	-	-	-	-	-	-	-	-	-	-	-	16
100 年	80	1	-	-	1	-	-	3	-	1	-	-	-	1	-	-	-	-	-	73
101 年	14	2	-	-	-	1	1	5	1	-	-	-	-	2	-	-	-	-	-	2
102 年	14	1	-	-	1	1	1	4	2	-	-	-	-	-	-	-	-	-	-	4
103 年	27	-	-	-	1	2	4	6	-	-	-	-	-	-	-	8	-	-	-	6
104 年	11	1	-	-	-	3	1	4	-	-	-	-	-	-	1	-	-	-	-	1
105 年	5	1	-	-	-	1	-	2	-	1	-	-	-	-	-	-	-	-	-	-
106 年	202	-	-	1	6	26	4	6	-	-	-	3	-	1	-	6	-	-	15	134
107 年	199	-	-	1	13	13	-	6	-	-	-	1	-	-	2	1	-	5	-	157
108 年	242	2	-	1	7	15	-	3	-	-	-	1	1	-	2	-	-	6	-	204
109 年	273	-	-	-	10	3	1	9	-	-	-	-	-	-	2	2	-	2	-	244
110 年	308	-	1	3	11	24	6	9	1	-	-	2	-	1	1	1	-	11	-	237
111 年	227	-	-	1	9	34	7	16	1	-	-	1	-	1	-	1	-	2	-	154
112 年	244	0	0	0	6	3	8	16	0	0	0	0	0	0	8	1	0	3	0	199
1 月	33	-	-	-	1	1	2	3	-	-	-	-	-	-	4	-	-	-	-	22
2 月	17	-	-	-	1	1	-	2	-	-	-	-	-	-	2	1	-	-	-	10
3 月	24	-	-	-	-	-	1	-	-	-	-	-	-	-	-	-	-	-	-	23
4 月	10	-	-	-	-	-	1	-	-	-	-	-	-	-	-	-	-	-	-	9
5 月	12	-	-	-	-	-	1	1	-	-	-	-	-	-	1	-	-	-	-	9
6 月	11	-	-	-	2	-	-	2	-	-	-	-	-	-	-	-	-	-	-	7
7 月	16	-	-	-	-	1	-	3	-	-	-	-	-	-	-	-	-	1	-	11
8 月	14	-	-	-	2	-	1	3	-	-	-	-	-	-	-	-	-	1	-	7
9 月	23	-	-	-	-	-	1	-	-	-	-	-	-	-	-	-	-	-	-	22
10 月	23	-	-	-	-	-	1	-	-	-	-	-	-	-	-	-	-	-	-	22
11 月	35	-	-	-	-	-	-	1	-	-	-	-	-	-	1	-	-	1	-	32
12 月	26	-	-	-	-	-	-	1	-	-	-	-	-	-	-	-	-	-	-	25
金城鎮	55	-	-	-	3	2	2	3	-	-	-	-	-	-	3	-	-	2	-	40
金湖鎮	38	-	-	-	3	1	1	6	-	-	-	-	-	-	-	1	-	1	-	25
金沙鎮	59	-	-	-	-	-	1	3	-	-	-	-	-	-	1	-	-	1	-	53
金寧鄉	69	-	-	-	1	1	4	5	-	-	-	-	-	-	3	-	-	-	-	55
烈嶼鄉	23	-	-	-	2	1	-	1	-	-	-	-	-	-	1	1	-	-	-	17

附註：92年起原起火原因「燒雜草垃圾」一欄刪除，件數併入「其他」欄計列。
資料來源：根據本局火災調查科資料編製。

表15 金門縣火災發生時間統計

年 別 及 行 政 區 別	總 計	0 ~ 3 時		3 ~ 6 時		6 ~ 9 時		9 ~ 12 時		12 ~ 15 時		15 ~ 18 時		18 ~ 21 時		21 ~ 24 時	
		件 數	百分比	件 數	百分比	件 數	百分比	件 數	百分比	件 數	百分比	件 數	百分比	件 數	百分比	件 數	百分比
96 年	215	6	2.79	4	1.86	13	6.05	45	20.93	62	28.84	57	26.51	17	7.91	11	5.12
97 年	105	1	0.95	3	2.86	2	1.90	22	20.95	32	30.48	27	25.71	9	8.57	9	8.57
98 年	111	4	3.60	4	3.60	3	2.70	24	21.62	36	32.43	30	27.03	8	7.21	2	1.80
99 年	24	1	4.17	1	4.17	2	8.33	4	16.67	5	20.83	6	25.00	3	12.50	2	8.33
100 年	80	2	2.50	1	1.25	3	3.75	19	23.75	27	33.75	19	23.75	7	8.75	2	2.50
101 年	14	1	7.14	1	7.14	3	21.43	3	21.43	1	7.14	3	21.43	1	7.14	1	7.14
102 年	14	1	7.14	1	7.14	3	21.43	3	21.43	0	0.00	4	28.57	1	7.14	3	21.43
103 年	19	3	15.79	3	15.79	1	5.26	4	21.05	1	5.26	4	21.05	4	21.05	2	10.53
104 年	11	2	0.18	1	9.09	0	0.00	3	27.27	1	9.09	1	9.09	2	18.18	1	9.09
105 年	5	1	20.00	0	0.00	0	0.00	1	20.00	0	0.00	2	40.00	0	0.00	1	20.00
106 年	202	5	2.48	1	0.50	15	7.43	43	21.29	60	29.70	46	22.77	20	9.90	12	5.94
107 年	199	2	1.01	8	4.02	11	5.53	43	21.61	55	27.64	53	26.63	19	9.55	8	4.02
108 年	242	6	2.48	2	0.83	11	4.55	49	20.25	74	30.58	53	21.90	39	16.12	8	3.31
109 年	244	4	1.64	3	1.23	12	4.92	39	15.98	65	26.64	47	19.26	42	17.21	21	8.61
110 年	308	13	4.22	4	1.30	18	5.84	71	23.05	86	27.92	71	23.05	36	11.69	9	2.92
111 年	227	5	2.20	2	0.88	15	6.61	46	20.26	56	24.67	62	27.31	31	13.66	10	4.41
112 年	244	4	1.64	3	1.23	12	4.92	39	15.98	65	26.64	47	19.26	42	17.21	21	8.61
金城鎮	55	3	5.45	0	0.00	4	7.27	9	16.36	13	23.64	12	21.82	9	16.36	5	9.09
金湖鎮	38	0	0.00	1	2.63	3	7.89	7	18.42	12	31.58	4	10.53	3	7.89	8	21.05
金沙鎮	59	0	0.00	0	0.00	3	5.08	9	15.25	12	20.34	16	27.12	15	25.42	4	6.78
金寧鄉	69	1	1.45	2	2.90	1	1.45	12	17.39	23	33.33	13	18.84	13	18.84	4	5.80
烈嶼鄉	23	0	0.00	0	0.00	1	4.35	2	8.70	5	21.74	2	8.70	2	8.70	0	0.00

資料來源：根據本局火災調查科資料編製。

表16 金門縣火災發生件數及死傷人數統計

年 別 及 行 政 區 別	發 生 件 數			死 傷 人 數		月 別 件 數											
	件 數	百 分 比	月 平 均	人 數	每 件 火 警 死 傷 人 數	一 月	二 月	三 月	四 月	五 月	六 月	七 月	八 月	九 月	十 月	十 一 月	十 二 月
94 年	403	100.00	33.58	-	0.000	55	29	19	50	4	10	12	21	14	30	55	104
95 年	141	100.00	11.75	-	0.000	55	27	12	11	4	-	4	1	6	27	17	7
96 年	215	100.00	17.92	1	0.005	5	9	3	2	1	-	4	6	-	60	101	24
97 年	105	100.00	8.75	1	0.048	28	16	12	2	3	4	1	3	10	2	6	18
98 年	111	100.00	9.25	2	0.018	14	13	7	20	3	3	2	2	6	26	11	4
99 年	24	100.00	2.00	-	0.000	2	2	5	-	3	-	-	2	1	4	2	3
100 年	80	100.00	6.67	1	0.013	8	9	8	26	-	1	1	-	3	7	8	9
101 年	14	100.00	1.17	1	0.071	4	-	-	1	1	-	-	1	-	4	-	3
102 年	14	100.00	1.17	1	0.143	2	-	-	-	1	1	1	2	1	1	1	4
103 年	244	100.00	20.33	2	0.000	33	17	24	17	12	11	16	16	14	23	35	26
104 年	11	100.00	0.92	1	0.091	33	17	24	17	12	11	16	16	14	23	35	26
105 年	5	100.00	0.42	3	0.600	-	1	-	-	1	1	-	1	1	-	-	-
106 年	202	100.00	16.83	1	0.005	22	9	5	16	4	7	6	2	10	54	20	47
107 年	199	100.00	16.58	-	0.000	16	12	16	34	14	15	14	16	10	32	9	11
108 年	242	100.00	20.17	3	0.012	19	15	7	14	4	3	7	18	41	50	38	26
109 年	273	100.00	22.75	2	0.007	25	11	12	26	14	4	22	22	16	62	35	24
110 年	308	100.00	25.67	2	0.006	36	29	14	51	10	7	25	9	18	37	34	38
111 年	227	100.00	18.92	2	0.009	24	9	13	31	7	2	11	17	34	45	15	19
112 年	244	100.00	20.33	2	0.008	33	17	24	17	12	11	16	16	14	23	35	26
金城鎮	55	20.15	4.58	-	0.000	9	4	11	6	1	4	4	3	3	5	4	1
金湖鎮	38	13.92	3.17	-	0.000	5	3	3	1	2	3	1	2	6	1	5	6
金沙鎮	59	21.61	4.92	2	0.034	8	4	3	3	2	-	6	3	2	7	10	11
金寧鄉	69	25.27	5.75	-	0.000	9	4	5	5	6	4	4	7	2	5	11	7
烈嶼鄉	23	8.42	1.92	-	0.000	2	2	2	2	1	-	1	1	1	5	5	1

資料來源：根據本局火災調查科資料編製。

表17 金門縣火災出動人員、車輛、船艇、直昇機統計

單位：輛、次

年 月 別 及 行 政 區 別	出 動 人 數 (人)				救 出 人 數	出 動 車 輛 、 船 艇 、 直 昇 機													
	合 計	消 防 人 員	義 消 人 員	其 他		合 計	雲梯消防車		化 學 消 防 車	水 箱 消 防 車	水 庫 消 防 車	排 煙 車	救 助 器 材 車	救 災 指 揮 車	化 災 處 理 車	一 般 型 救 護 車	加 護 型 救 護 車	救 生 艇	其 他
							直 線	屈 折											
97 年	2,664	1,774	877	13	1	701	-	3	37	546	56	1	10	1	-	37	-	3	7
98 年	2,981	2,220	740	21	-	818	-	3	36	685	46	-	-	-	-	37	-	4	2
99 年	1,379	1,046	185	148	-	450	-	-	22	343	46	-	-	-	-	37	-	-	2
100 年	2,461	1,694	526	241	14	803	-	2	43	633	84	12	5	14	-	31	-	2	3
101 年	2,335	1,445	260	630	6	674	-	7	54	483	79	6	2	7	-	56	-	-	24
102 年	1,496	1,081	224	191	4	432	-	3	5	360	42	3	5	5	-	19	-	-	1
103 年	1,923	1,245	339	339	2	593	-	-	5	516	28	-	3	-	-	41	-	-	-
104 年	1,643	1,342	225	76	-	518	-	-	-	445	50	-	4	-	-	19	-	-	-
105 年	1,337	1,182	154	1	1	429	-	-	1	352	34	-	-	-	-	36	-	-	6
106 年	3,354	2,657	596	101	-	1,038	-	1	14	847	118	1	3	1	-	42	-	-	12
107 年	3,560	2,574	409	577	-	1,194	-	1	31	971	149	2	-	-	-	36	-	-	4
108 年	3,013	1,621	423	969	-	984	-	-	5	824	121	-	-	6	-	25	-	-	3
109 年	3,013	1,621	423	969	-	984	-	-	5	824	121	-	-	6	-	25	-	-	3
110 年	3,653	2,511	437	705	1	1,196	-	-	15	932	157	-	-	36	-	41	-	-	12
111 年	2,857	2,433	300	124	-	1,085	-	1	6	824	173	-	-	27	-	52	-	-	2
112年	3,053	1,661	423	969	-	1,011	-	-	5	824	121	-	-	33	-	25	-	-	3
金城鎮	771	628	126	17	-	274	-	1	-	215	42	-	-	-	-	16	-	-	-
金寧鄉	995	876	83	36	-	340	-	-	1	280	47	-	-	-	-	12	-	-	-
金湖鎮	627	538	50	39	-	244	-	-	5	172	52	-	-	-	-	13	-	-	2
金沙鎮	309	265	22	22	-	159	-	-	-	124	29	-	-	-	-	6	-	-	-
烈嶼鄉	115	86	19	10	-	41	-	-	-	33	3	-	-	-	-	5	-	-	-

資料來源：根據本局災害搶救科資料編製。

表18 金門縣歷年天然災害損失概況

發生時間	災害名稱	死傷失蹤人數						建物全倒 (間)	建物半倒 (間)	電力停電 (戶)	電話停話 (戶)	積淹水 (處)	公園行道 樹損害(棵)	路燈故障 (盞)	交通號誌 損壞	電線(信)桿 毀損(件)	大型招牌 掉落(件)	其他災害 (件)
		合計	死亡	失蹤	重傷	中傷	輕傷											
		98.06.20	蓮花颱風	-	-	-	-											
98.08.07	莫拉克颱風	-	-	-	-	-	-	-	-	-	1	-	-	-	-	-	2	
99.08.31	南修颱風	-	-	-	-	-	-	-	-	-	-	-	-	-	-	-	-	
99.09.01	萊羅克颱風	-	-	-	-	-	-	-	-	-	-	-	-	-	-	-	-	
99.09.09	莫蘭蒂颱風	1	-	-	-	-	1	-	-	-	-	35	-	-	-	-	-	
99.09.18	凡那比颱風	1	-	-	-	-	1	-	2	1,646	-	98	2	-	3	3	1	
99.10.21	梅姬颱風	1	-	-	-	-	1	-	-	-	1	251	30	-	2	8	1	
100.08.29	南瑪都颱風	-	-	-	-	-	-	1	-	-	-	-	2	-	-	1	27	
101.06.19	泰利颱風	-	-	-	-	-	-	-	-	-	-	-	-	-	-	-	4	
102.07.12	蘇力颱風	-	-	-	-	-	-	-	-	2,426	-	2	-	-	-	-	-	1
102.07.17	潭美颱風	-	-	-	-	-	-	-	-	-	-	-	-	-	-	-	-	
102.09.21	天兔颱風	11	-	-	-	-	11	-	1	5,065	-	-	-	2	2	1	4	
103.07.22	麥德姆颱風	-	-	-	-	-	-	-	-	32	-	-	5	-	-	1	-	1
103.08.13	0813豪雨	-	-	-	-	-	-	-	-	-	-	5	-	-	-	-	-	
104.07.07	蓮花颱風	-	-	-	-	-	-	-	-	-	-	-	-	-	-	-	-	
104.08.07	蘇迪勒颱風	-	-	-	-	-	-	-	-	-	-	74	1	4	1	-	7	
104.09.28	杜鵑颱風	-	-	-	-	-	-	-	-	1	-	44	-	-	-	-	5	
105.07.07	尼伯特颱風	-	-	-	-	-	-	-	-	-	-	63	-	1	-	-	4	
105.09.14	莫蘭蒂颱風	38	-	-	-	10	28	15	3	24,285	1,300	3	500萬	4	46	12	7	62
105.09.27	梅姬颱風	2	-	-	-	1	1	-	-	4,834	-	-	16	-	-	-	-	5
106.07.29	尼莎颱風	-	-	-	-	-	-	-	-	-	-	3	-	-	-	-	-	
107.05.07	0507水災	-	-	-	-	-	-	-	-	-	-	5	-	-	-	-	-	
107.07.10	瑪莉亞颱風	-	-	-	-	-	-	-	-	-	-	-	-	-	-	-	-	
108.08.24	白鹿颱風	-	-	-	-	-	-	-	-	11	-	-	66	-	-	-	-	5
109.08.10	米克拉颱風	-	-	-	-	-	-	-	-	590	-	-	141	22	-	2	-	4
110.08.04	盧碧颱風	-	-	-	-	-	-	-	-	-	-	-	-	-	-	-	-	
110.10.12	圓規颱風	1	-	-	-	-	1	-	-	3,053	-	1	90	-	-	4	10	22
112.07.27	杜蘇芮颱風	5	-	-	-	-	5	2	5	9,481	-	52	372	3	2	58	13	16
112.09.01	海葵颱風	-	-	-	-	-	-	-	-	1,032	-	48	18	-	-	2	-	-
112.10.02	小天颱風	-	-	-	-	-	-	-	-	135	-	-	-	-	-	1	-	-

資料來源：根據本局火災調查科資料編製。

表19 金門縣消防 緊急救護服務

年月別	救護出動			急救送醫人數 (人次)																								
	合計 (1+2)	送醫 次數 (1)	未運送 次數(2)	合計 (3+4)	非創傷類											創傷類												
					小計(3)	急病	疑似毒 藥物中 毒	疑似一 氧化碳 中毒	癲癇 /抽 搐	路倒	行為急 症/精 神異常	孕婦 急產	溺水 (109年 起移至 創傷)	到院 前心 肺功 能停 止	其他	小計(4)	一般 外傷	車禍 受傷	溺水	摔跌傷	墜落 傷	穿刺 傷	燒燙傷	電擊傷	生物 咬螫 傷	到院 前心 肺功 能停 止	其他	
96年	1,539	1,326	213	1,372	745	483	7	2	28	19	42	7	7	29	121	627	209	328			32	1	4	-	1	7	45	
97年	1,814	1,616	198	1,643	876	550	8	2	37	23	34	9	3	27	183	767	252	398			32	-	1	-	5	2	77	
98年	2,226	1,925	301	1,969	1,063	617	10	2	46	29	46	11	2	38	262	906	267	515			28	2	9	-	2	6	77	
99年	2,318	2,113	205	2,159	1,162	505	4	4	59	39	49	8	2	38	454	997	288	539			30	1	6	-	5	9	119	
100年	2,407	2,131	276	2,210	1,222	512	3	-	33	38	53	12	4	49	518	988	220	585			34	5	10	-	12	9	113	
101年	2,781	2,481	300	2,555	1,391	574	6	2	63	28	57	21	7	50	583	1,164	252	664			56	3	5	-	19	9	156	
102年	2,676	2,411	265	2,487	1,367	622	4	1	59	36	59	15	4	56	511	1,120	302	586			53	1	7	-	7	5	159	
103年	3,033	2,774	2,414	2,870	1,645	709	8	4	77	57	51	11	10	58	660	1,225	263	727			51	2	7	1	10	7	157	
104年	2,959	2,692	267	2,826	1,526	840	4	5	98	39	40	8	2	73	417	1,300	273	836			37	2	5	-	9	6	132	
105年	3,109	2,786	323	2,908	1,509	957	2	1	66	34	56	11	1	52	329	1,399	349	858			18	1	3	1	11	6	152	
106年	2,969	2,663	306	2,760	1,507	1,006	4	1	77	20	24	12	1	58	304	1,253	299	783			17	2	5	-	13	16	118	
107年	2,917	2,616	301	2,736	1,425	981	1	-	56	38	37	3	1	49	259	1,311	301	861			23	-	7	-	22	12	85	
108年	3,117	2,777	340	2,881	1,585	1,101	7	1	73	27	38	10	2	54	272	1,296	387	745			44	4	5	-	15	9	87	
109年	3,061	2,664	397	2,767	1,495	1,011	2		69	33	55	6	6	49	270	1,272	279	748	1	143	25	-	3		9	7	57	
110年	2,944	2,625	319	2,773	1,538	996	2	2	39	20	44	6		53	376	1,235	248	723	1	184	17	4	2	1	11	3	41	
111年	3,944	3,517	427	3,761	2,401	1,010	3	-	56	15	54	3	-	75	####	1,360	197	795	4	257	20	3	11	-	12	4	57	
112年	3,719	3,231	488	3,342	1,888	1,269	2	1	78	22	49	6		79	382	1,454	198	845	1	295	28	4	5	2	8	9	59	
1月	344	292	52	303	178	104			4	1	5			11	53	125	19	70			27	3				1	5	
2月	284	249	35	256	147	98			8		1			8	32	109	16	56			28	3				2	4	
3月	304	270	34	279	161	95			6	2	4	1		3	50	118	17	70			24	2					5	
4月	272	238	34	248	132	92			5	2	4			3	26	116	13	69			23	1	1	1	1		7	
5月	311	275	36	284	153	114			9	1	3	1		5	20	131	15	73			32	1	2	1		2	5	
6月	344	287	57	297	174	122			6		7			4	35	123	14	75			24	3	1	1			5	
7月	334	290	44	297	171	117			8	4	3	1		7	31	126	19	73			26	3				1	1	3
8月	280	252	28	256	157	108			5	2	5			7	30	99	12	54			20	2		2		1		8
9月	295	258	37	270	153	110	1		8	3	1			7	23	117	13	74	1	21				1	2		5	
10月	311	267	44	281	148	102			5	1	5	1		6	28	133	18	83			19	8					5	
11月	309	267	42	278	157	107			6	4	5	1		10	24	121	18	72			21	2			2	2	4	
12月	331	286	45	293	157	100	1	1	8	2	6	1		8	30	136	24	76			30				2	1	3	

資料來源：根據本局緊急救護科資料編製。

表20 金門縣消防 緊急救護急救處置

年 月 別 及 行 政 區 別	呼吸道處置										創傷 處置							心肺復甦術			藥物處置					其他處置						線上 指 導 醫 師					
	口咽 呼吸 道	鼻咽 呼吸 道	抽吸	哈姆 立克 法	LMA/ ILMA	鼻 管	面 罩	非再呼 吸型面 罩	BVM	霧化 吸入 性面	其 他	頸 圍	清 洗 傷 口	包 紮 止 血	止 血 帶	夾板(骨 折) 固 定	長 背 板 固 定	KED 固 定	抽 吸 式 護 木	其 他	自 動 心 肺 復 甦 機	CPR	使用AED		靜 脈 輸 液	口 服 葡 萄 糖	協 助 ASPI RIN	協 助 NTG 含 片	協 助 支 氣 管 擴 張 劑	保 暖	心 理 支 持		急 產 接 生	約 束 帶	灌 洗 眼 睛	測 量 血 糖	其 他
																							不 建 議 電	電 擊													
96年	27	7	8	-	-	344	250	-	31	40	141	418	368	-	111	221	25	-	-	-	36	20	4	4	9	-	-	626	1,265	-	-	-	-	-	-	-	-
97年	19	22	8	-	-	356	333	17	32	6	149	501	466	-	128	233	23	-	-	-	33	24	4	2	3	-	-	800	1,576	-	-	-	-	-	-	-	-
98年	44	11	9	-	-	417	421	27	52	274	145	582	508	-	109	287	37	-	-	-	46	35	4	2	9	-	-	883	1,902	2	-	-	-	-	-	-	-
99年	43	7	10	-	-	389	435	58	43	684	164	639	553	-	128	293	41	-	-	-	48	35	7	-	6	-	-	873	2,104	-	-	-	-	-	-	-	-
100年	54	9	9	1	-	303	388	43	59	499	165	681	600	-	90	326	22	-	-	-	59	52	6	1	2	-	-	878	2,139	-	-	-	-	-	-	-	-
101年	57	4	10	2	-	364	441	64	-	345	177	824	759	-	142	393	26	-	-	-	61	55	4	-	10	-	-	1,090	2,515	-	-	-	-	-	-	-	-
102年	53	7	10	1	-	245	390	50	56	202	164	795	699	-	116	339	15	-	-	-	66	61	8	-	7	-	-	1,102	2,400	-	-	-	-	-	-	-	-
103年	31	4	5	1	26	279	386	69	64	234	239	856	707	-	116	390	31	-	-	-	71	58	8	-	6	-	-	1,097	2,779	11	-	-	-	-	-	-	-
104年	1	5	11	-	60	276	386	97	67	16	180	923	856	-	126	325	17	-	-	-	71	67	5	1	3	-	-	887	2,702	1	-	-	-	-	-	-	-
105年	7	6	6	1	52	212	298	100	64	-	145	984	960	-	65	270	32	75	38.0	-	63	54	8	5	15	-	-	593	2,722	-	-	-	173	242	-	-	
106年	6	6	7	-	67	173	296	83	81	3	141	912	875	-	44	274	20	93	21.0	-	74	64	16	8	9	2	1	494	2,541	-	-	-	181	102	-	-	
107年	6	6	7	1	50	123	277	75	70	4	120	965	936	-	27	249	24	94	28.0	-	65	53	13	13	14	1	1	638	2,522	-	-	-	247	53	1	-	
108年	8	3	7	-	58	155	219	95	72	4	104	957	920	-	28	215	21	78	8.0	-	63	52	16	13	15	1	2	791	1,600	1	-	-	355	275	-	-	
109年	2	1	8	-	52	113	211	84	58	3	131	1,012	964	-	132	198	19	-	-	43.0	57	53	7	13	9	5	1	678	2,549	1	15	-	287	121	-	-	
110年	1	4	4	1	55	133	230	76	67	-	165	903	875	-	131	216	31	-	-	46.0	61	62	4	11	15	-	-	704	2,437	-	8	1	262	79	-	-	
111年	5	4	4	1	64	152	243	102	76	-	145	987	924	17	154	191	16	-	46.0	56.0	80	69	13	18	14	-	-	823	2,989	-	11	3	485	103	-	-	
112年	9	5	6	4	72	181	312	96	91	4	149	1,029	927	4	169	216	15	-	36.0	61.0	92	78	14	44	12	1	998	3,260	1	9	-	723	114	-	-		
1月	1	-	2	2	12	12	28	9	13	1	16	76	74	-	17	25	-	-	-	7.0	13	9	3	3	1	-	-	137	276	-	1	-	59	7	-	-	
2月	-	-	-	-	10	14	22	4	8	-	14	71	65	-	10	18	2	-	-	7.0	10	10	-	7	-	-	122	247	-	-	-	65	11	-	-		
3月	1	-	-	-	4	21	24	6	4	-	15	78	71	1	18	16	1	-	-	4.0	4	5	-	1	2	-	-	106	267	-	1	-	60	10	-	-	
4月	-	-	-	-	4	13	20	10	4	-	7	83	78	1	12	16	1	-	-	3.0	4	2	1	3	1	-	-	76	246	-	1	-	53	8	-	-	
5月	-	-	-	-	6	16	28	4	7	-	12	103	92	-	14	15	-	-	-	4.0	7	4	2	5	3	-	-	58	280	-	1	-	72	12	-	-	
6月	1	-	-	-	3	17	36	11	6	-	8	99	83	-	11	14	-	-	-	2.0	5	6	-	2	1	1	-	53	293	-	-	-	67	10	-	-	
7月	1	-	-	1	3	19	31	10	9	1	15	95	85	-	11	24	1	-	-	4.0	8	7	1	6	-	-	31	288	-	1	-	54	7	-	-		
8月	-	1	-	-	5	17	19	8	8	1	9	66	56	-	10	16	2	-	-	4.0	7	6	1	2	1	-	-	34	253	-	2	-	61	12	-	-	
9月	1	-	-	-	7	7	22	11	7	-	11	88	74	1	20	19	4	-	-	5.0	7	6	2	5	-	-	55	269	-	-	-	58	3	-	-		
10月	1	-	-	-	5	18	26	3	5	-	19	101	87	1	9	19	-	-	-	6.0	6	6	-	4	-	-	86	282	-	1	-	57	11	-	-		
11月	1	3	4	1	7	10	28	9	11	1	8	85	82	-	23	19	1	-	-	9.0	12	10	2	4	1	-	-	101	270	1	-	-	54	14	-	-	
12月	2	1	-	-	6	17	28	11	9	-	15	84	80	-	14	15	3	-	-	6.0	9	7	2	2	2	-	-	139	289	-	1	-	63	9	-	-	
第一消防大隊	7	4	4	1	41	96	196	62	51	4	107	755	657	3	125	131	14	-	-	37.0	52	44	8	42	9	1	542	2,171	1	8	-	509	62	-	-		
金寧鄉	3	1	-	1	19	47	110	32	30	-	61	330	310	2	46	54	1	-	-	18.0	26	21	4	38	1	-	183	974	-	4	-	224	19	-	-		
金城鎮	3	2	4	-	19	37	70	21	18	-	35	374	302	1	71	55	6	-	-	16.0	23	20	4	3	7	-	211	1,019	1	4	-	225	12	-	-		
烈嶼鄉	1	1	-	-	3	12	16	9	3	-	11	51	45	-	8	22	7	-	-	3.0	3	3	-	1	1	1	148	178	-	-	-	60	31	-	-		
第二消防大隊	2	1	2	3	31	85	116	34	40	4	42	274	270	1	44	85	1	-	-	24.0	40	34	6	2	3	-	456	1,089	-	1	-	214	52	-	-		
金湖鎮	2	1	2	-	22	64	59	17	28	4	18	184	181	1	28	56	1	-	-	18.0	28	23	5	-	1	-	301	711	-	1	-	106	48	-	-		
金沙鎮	-	-	-	3	9	21	57	17	12	-	24	90	89	-	16	29	-	-	-	6.0	12	11	1	2	2	-	155	378	-	-	-	108	4	-	-		

資料來源：根據本局緊急救護科資料編製。