

中華民國 105 年

金門縣消防局統計年報



金門縣消防局編印

編輯說明

- 一、本刊為本局各項業務重點、業務績效之重要統計數據，旨在提供歷年不斷積極努力維護本縣消防之概況，並作為將來檢討改進之參考。
- 二、本刊各項資料，係根據本局各單位定期報表及其他有關資料蒐集彙編，資料來源分別註明於各表之下。
- 三、本刊所列資料，以民國105年為主，並將歷年資料一併刊列，俾便長期時間數列之比較，藉資察往知來。
- 四、本刊各項統計數字，倘因校正、修訂，致與前輯不同者，悉以本輯登載資料為準。
- 五、本刊所陳列數字以電子計算機整理計算，其尾數採四捨五入法計列，故總數與細項之和容有出入。
- 六、本刊所用之符號代表意義如下：
 - 「-」代表無數字。
 - 「…」代表數字不明。
 - 「0」代表有數字而不及一單位。

一、本局概況	第 1	頁
二、本局組織系統圖	第 2	頁
三、提要說明及統計圖	第 3	頁
1. 提要說明	第 4-5	頁
2. 105年會計年度本局主管歲出、資本支出比例圖	第 6	頁
3. 金門縣歷年消防人力指標	第 6	頁
4. 105年金門縣火災各時段發生件數	第 7	頁
5. 105年金門縣各類火災發生原因	第 7	頁
6. 105年金門縣火災發生件數月份別	第 8	頁
7. 105年金門縣消防緊急救護服務急救人次	第 8	頁
四、統計表	第 9	頁
1. 金門縣消防局歲出預算	第 10-11	頁
2. 金門縣消防人力統計	第 12-13	頁
3. 金門縣義消人數	第 14-15	頁
4. 金門縣消防、救護車輛裝備	第 16-17	頁
5. 金門縣消防水源	第 18-19	頁
6. 金門縣列管建築物	第 20-21	頁
7. 金門縣消防安全檢查列管對象	第 22-29	頁
8. 金門縣消防安全設備查察處理	第 30-31	頁
9. 金門縣消防安全設備檢修申報	第 32-33	頁
10. 金門縣防焰規制執行情形-防焰性能認證合格廠商	第 34-35	頁
11. 金門縣防焰規制執行情形-設置防焰物品場所	第 36-37	頁
12. 金門縣防火管理執行情形	第 38-39	頁
13. 金門縣火災損失統計	第 40-41	頁
14. 金門縣火災發生原因	第 42-43	頁
15. 金門縣火災發生時間統計	第 44-45	頁
16. 金門縣火災發生件數及死傷人數統計	第 46-47	頁
17. 金門縣火災出動人員、車輛、船艇、直昇機統計	第 48-49	頁
18. 金門縣近年來天然災害損失概況	第 50-51	頁
19. 金門縣消防緊急救護服務	第 52-53	頁
20. 金門縣消防緊急救護急救處置	第 54-55	頁

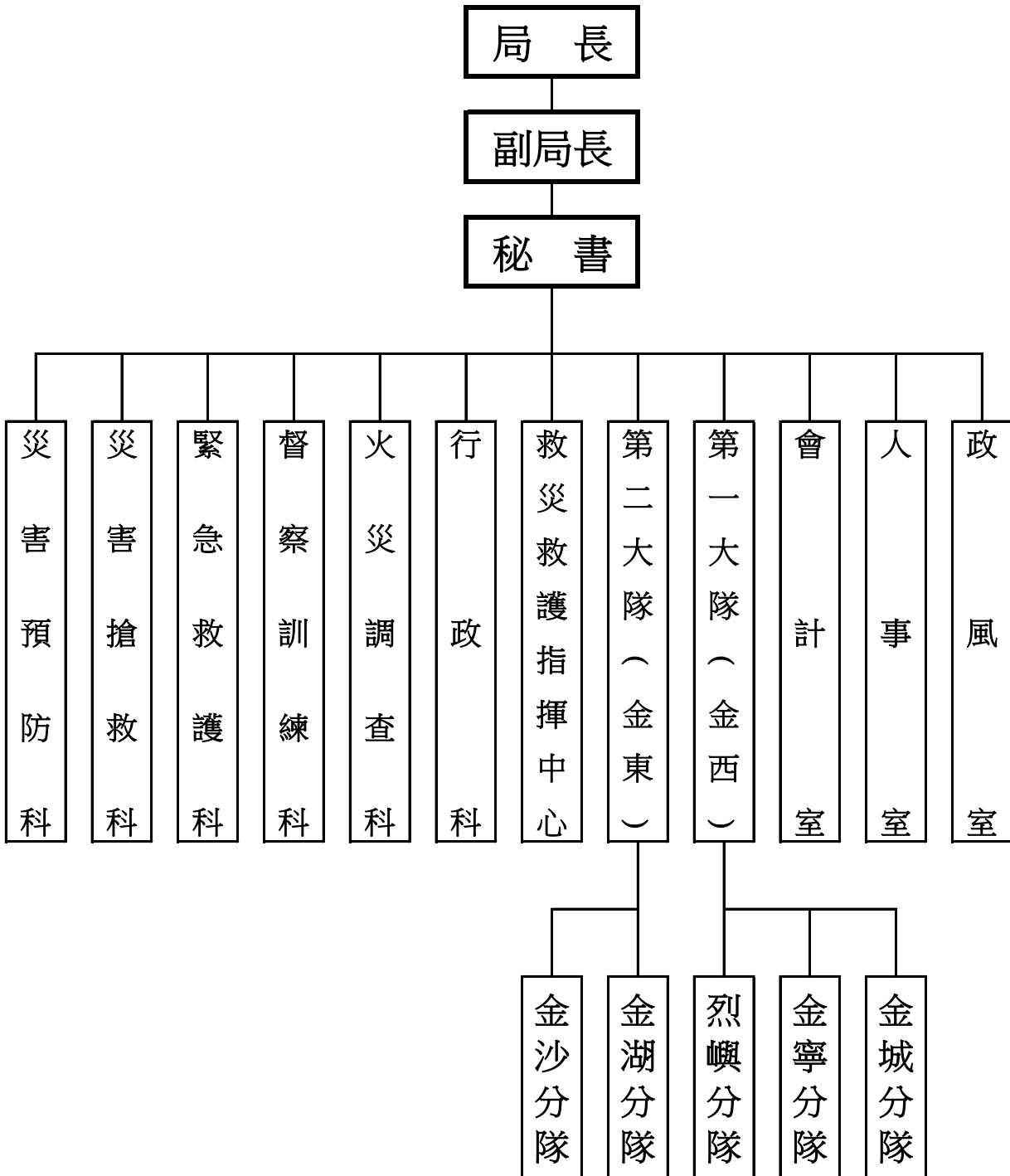
本局概況

金門地區自八十一年十一月七日終止戰地政務體制，實施地方自治後，開放觀光高樓建築林立，諸如旅館、KTV、三溫暖、餐廳等各種休閒場所如雨後春筍般相繼設立，相對的違章建築、巷道仍層出不窮，民眾並未深慮消防安全之重要。為預防火災、搶救災害、緊急救護及災害防救，以維護公共安全，確保人民生命財產，特依據「金門縣政府組織自治條例」第十一條之規定訂定「金門縣消防局組織規程」，健全本縣消防體系，本局遂於八十九年五月九日正式成立。

各單位職掌如下：

- (一) 災害搶救科：災害搶救規劃、督導及緊急救護業務之規劃、督導及義勇消防人員運用管理等事項。
- (二) 災害預防科：防災規劃、宣導、管理、及水、風、震災防護及防災科學教育館之規劃、管理等事項。
- (三) 火災調查科：火災原因之調查、鑑識、統計、分析及火災證明之核發等事項。
- (四) 行政科：文稿收發繕核、機要文電管理、文書、檔案、公關及不屬於其他科、室、中心之事項。
- (五) 督察訓練科：消防人員教育訓練進修、消防學術倡導、研究發展等事項。
- (六) 救災救護指揮中心：一一九報案受理、救災救護勤務之規劃、指揮調度、協調聯繫、各項救災救護與服務成果統計及資訊業務處理等事項。
- (七) 緊急救護科：緊急救護業務規劃、督導、考核及衛生醫療機構之聯繫、協調事項，救護技術、大量傷病患救援協助策劃與執行等事項。
- (八) 人事室、政風室、會計室：各依法辦理人事管理、政風及歲計、會計、統計等事項。

組織編制圖



提要說明及統計圖

提要說明

一、消防預算：

本局 105 年度歲出預算包含追加減預算編列 241,958,000 元，占縣府總預算 1.78%。105 年度編列之經費資本門占 13.26%、經常門占 86.74%（人事費占 67.47%；其他經常費占 19.27%）（詳圖 1）；本年度經常門決算數 194,037,017 元，執行率 92.45%，資本門決算數 29,596,108 元，執行率 92.28%，合計決算數 223,633,125 元，達年度預算 92.43%。

二、消防人力及裝備設施：

本局 105 年底現有人員 104 人，其中以受大學及警察專科學校教育 71 人占 68.27%最多，研究所學歷 19 人占 18.27%居次，具有中央警察大學及專科學歷者 10 人占 9.62%居三。消防人員之年齡分組，以 35~39 歲 31 人占 29.81%最多，30~34 歲 28 人占 26.92%居次，25~29 歲 12 人占 11.54%居第三，另 40~44 歲及 45~49 歲各 8 人占 9.09%居第四，其餘年齡分組合計 17 人占 16.35%。

截至 105 年底止，本縣消防人力 382 人，其中消防人員 104 人、義消 285 人（詳圖 2），消防車 28 輛、救災車 10 輛、救護車 10 輛、消防勤務車 21 輛，合計 69 輛；全縣設籍人口 135,114 人，平均每萬人有消防人力（含義消）28 人、消防車 5 輛。

本縣主要之消防水源為消防栓，截至 105 年底地上式消防栓計 220 支占 49.11%，其他（例如人工池塘）159 處占 35.49%居次，地下式消防栓計 44 支占 9.82%第三，深水井 15 處占 3.35%、游泳池 8 處占 1.78%與蓄水池數 2 處占 0.45%最少。

三、火災預防：

105 年底應設消防安全設備之列管建築物計 424 棟，較上年同期 395 棟增加 29 棟。

消防安全檢查列管對象指依據消防法第 6 條第 1 項規定，應設消防安全設備之場所，並得依場所危險程度分類列管；105 年底列管對象 407 家，與上年度相同。

依據消防法第 6 條，消防機關得依場所之危險程度，分類列管檢查場所之消防安全設備；105 年之全年檢查件數為 762 件次，較上年度 682 件增加 80 件次。

105 年底甲類場所應申報家數 149 家，已申報為 151 家；申報率為 101.34%；甲類以外場所應申報家數 253 家，已申報家數為 262 家，申報率為 103.56%。

防焰性能認證合格廠商 105 年底列管家數為 2 家，檢查件次 24 件，較上年 24 件增加 0 件，合格件數 24 件，較上年 24 件增加 0 件，違規罰鍰情形停止核發防焰標示 0 件，皆與上年度相同。

設置防焰物品場所 105 年列管家數為 160 家，檢查件次 372 件，合格件數 367 件，複查件數 3 件，違規處理情形限期改善 5 件，停業或停止使用件次 0 件，處罰鍰 0 件次。

105 年底防火管理執行情形應遴用防火管理人家數為 193 家，已遴用防火管理人為 193 家，較上年 185 家增加 8 家。

四、災害分析：

民國 105 年全縣發生火警計 5 件，全年因火災而死亡 0 人、受傷 3 人，財物損失估計達新台幣 675 仟元。

105 年火警發生依時段分析(詳圖 3)，以下午 15~18 時 2 件，占 40%最多，凌晨 0~3 時、早上 9~12 時及晚上 21-24 時段各發生 1 件，各占 20%次多。依發生火災原因(詳圖 4)以電器設備引起 2 件占 40%最多，縱火、敬神掃墓祭祖及玩火引起各 1 件，各占 20%居次。

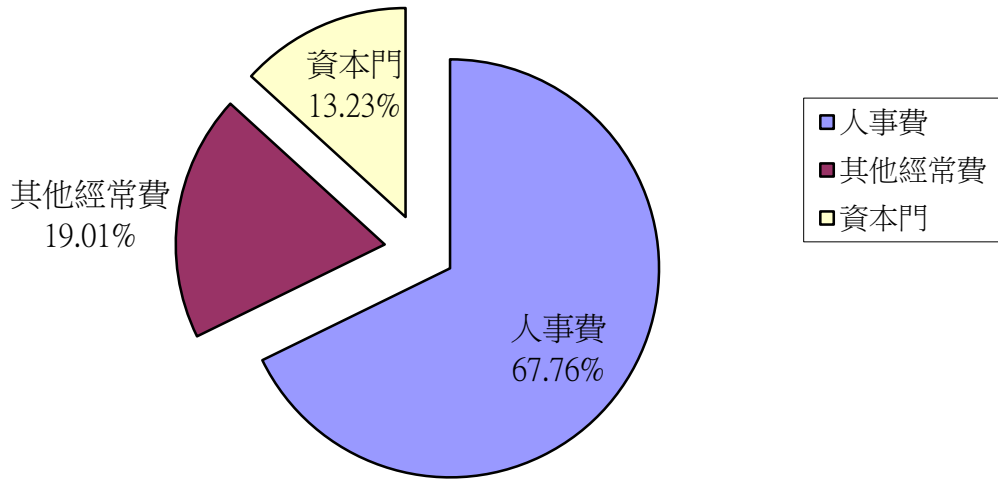
105 年火警發生月份(詳圖 5)以 2 月、5 月、6 月、8 月及 9 月各發生 1 件各占 20%其餘月份則無火災發生。

105 年天然災害主要是遭受尼伯特、莫蘭蒂及梅姬颱風的侵襲，造成人員 40 人輕中傷、建物倒塌全倒 15 間，半倒 3 間；行道樹損害 500 餘萬棵、電力停電戶 29,119 戶、電話停話 1,300 戶、積淹水 7 處、交通號誌損壞 47 支等災害損失。

五、緊急救護：

消防緊急救護服務成果全年出勤次數計 3,109 車次，急救送醫人數計 2,908 人次；全年空跑次數計 323 次占出勤次數 10.39%。依急救原因分析(詳圖 6)以非創傷類急病 957 人次占 32.91%最多，創傷類車禍受傷 858 人次占 29.51%居次，創傷類一般外傷 349 人次占 12%為第三。

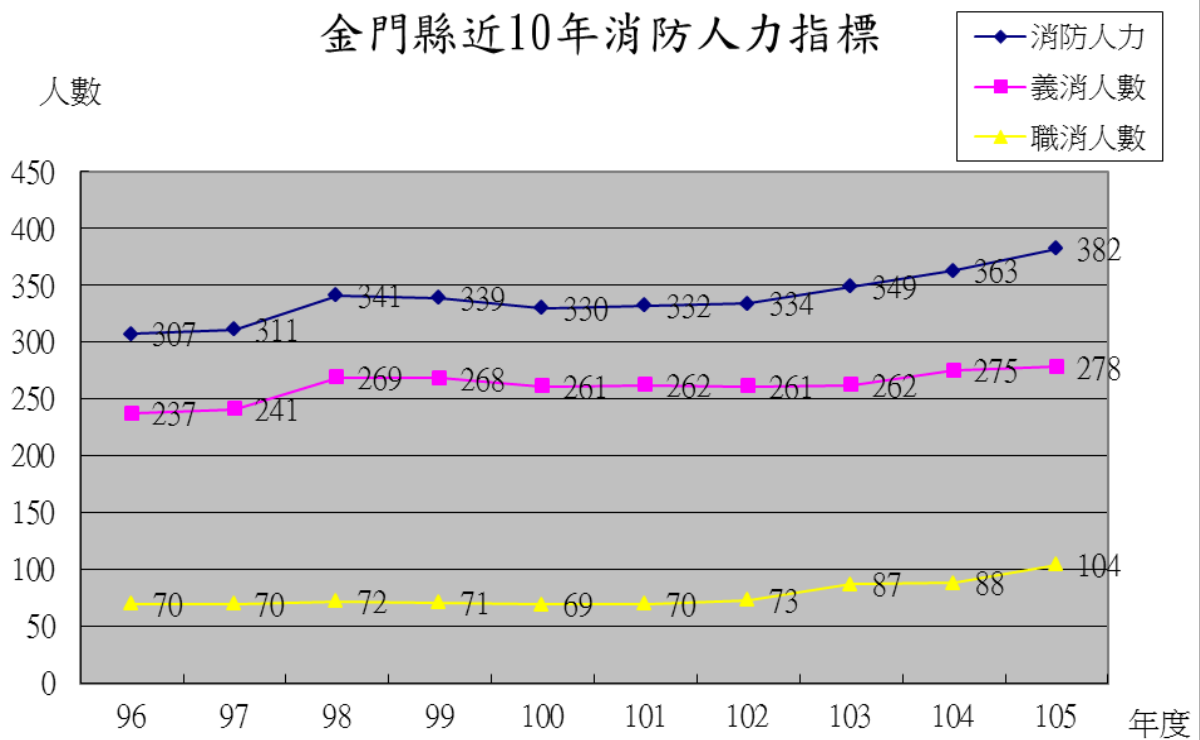
105會計年度本局主管歲出經、資門支出 比例圖



圖一

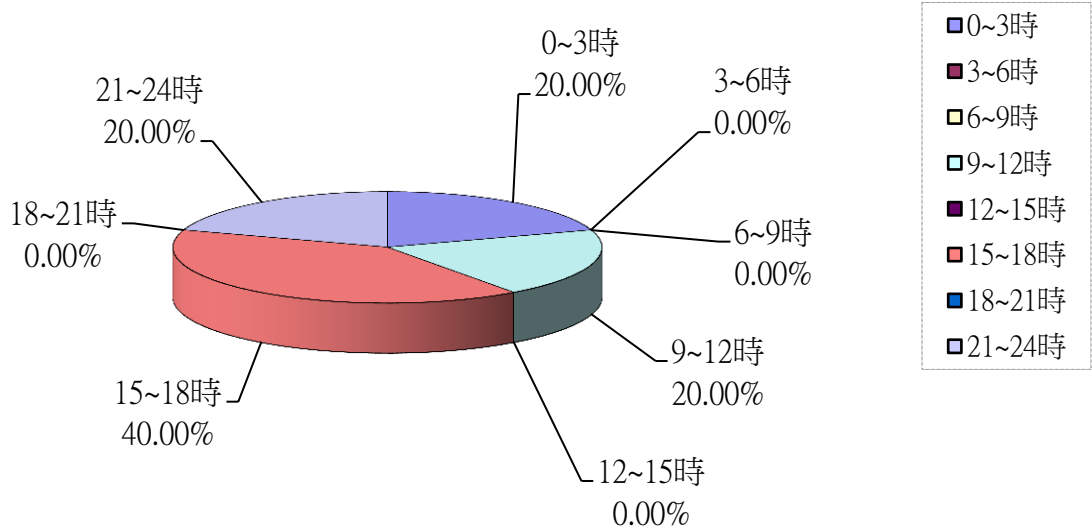
金門縣近10年消防人力指標

人數



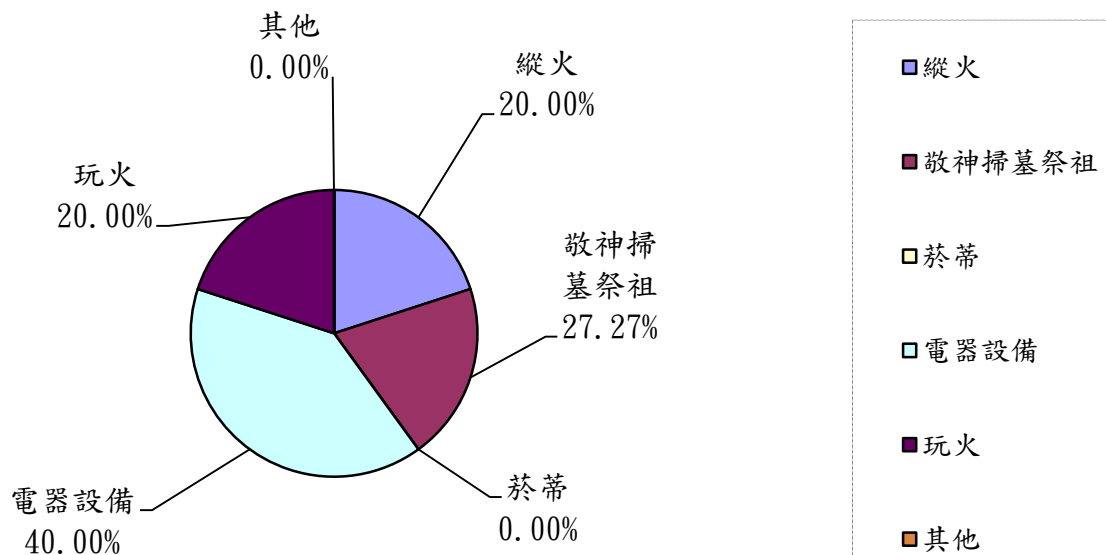
圖二

105年金門縣火災各時段發生件數



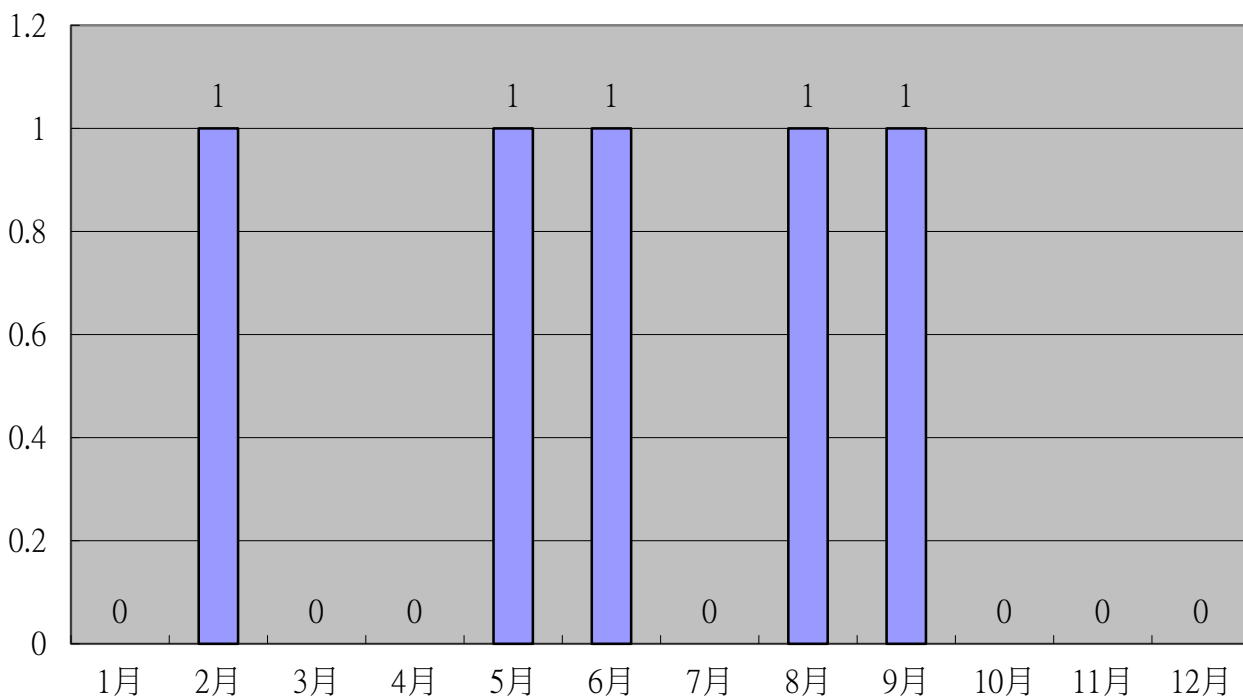
圖三

105年度金門縣各類火災發生原因



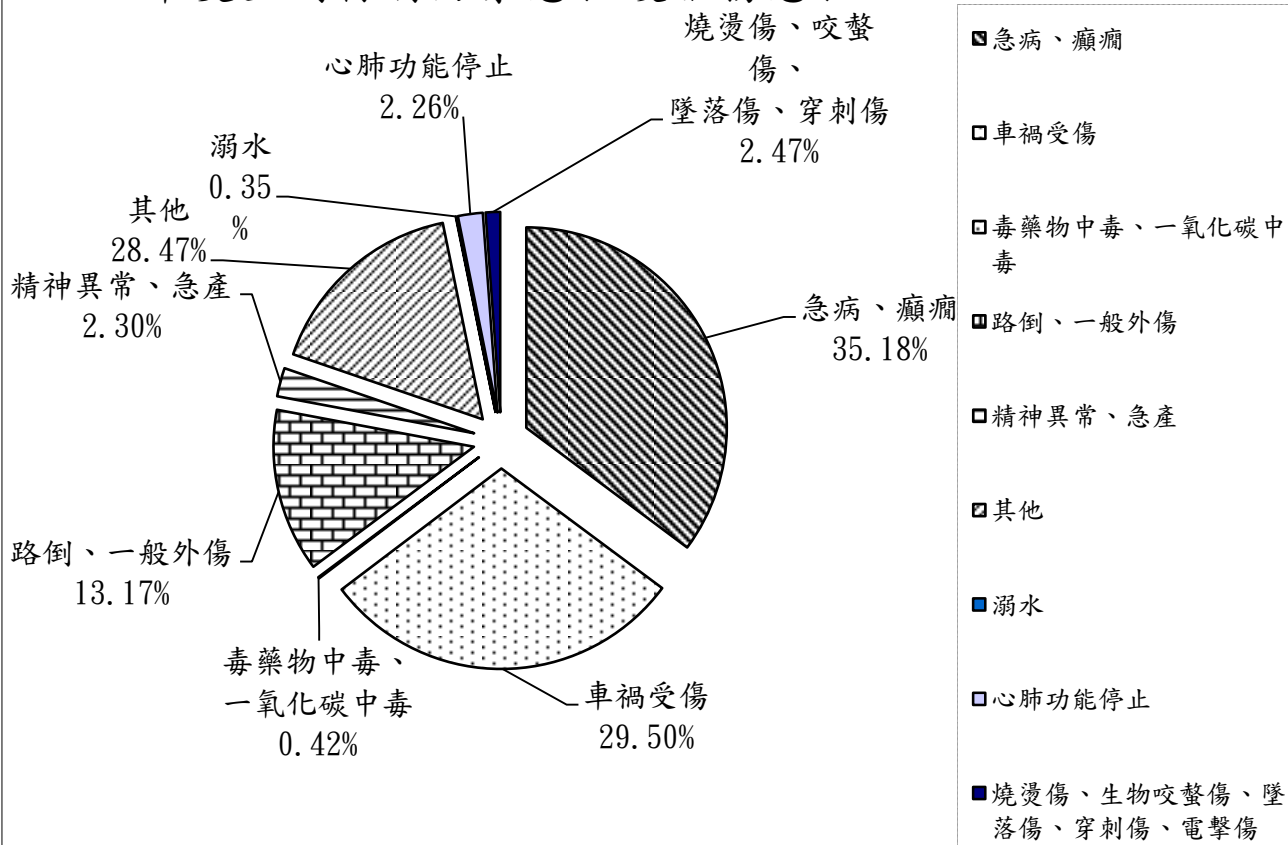
圖四

105年度金門縣火災發生件數月份別



圖五

105年度金門縣消防緊急救護服務急救人次



圖六

統計表

表1 金門縣消防

會計年度	金門縣政府 歲出預算總計	本局歲出 預算合計	占縣總歲 出百分比 %	一般行政	消防業務
93 年 度	9 468 386 000	176 345 000	1.86%	90 266 000	17 558 000
94 年 度	10 194 962 000	171 563 000	1.68%	88 136 000	18 500 000
95 年 度	8 800 176 000	145 932 000	1.66%	101 818 000	22 458 000
96 年 度	8 948 489 000	166 913 000	1.87%	110 640 000	22 415 000
97 年 度	10 504 299 000	177 366 000	1.69%	104 886 000	22 908 000
98 年 度	14 006 766 000	200 213 000	1.43%	107 409 000	24 738 000
99 年 度	11 005 921 000	170 449 000	1.55%	112 931 000	27 880 000
100 年 度	13 201 957 000	177 793 000	1.35%	116 403 000	26 956 000
101 年 度	11 495 343 000	162 142 000	1.41%	124 222 000	29 462 000
102 年 度	12 289 328 000	189 833 000	1.54%	122 774 000	27 810 000
103 年 度	13 007 695 000	219 102 000	1.68%	160 525 000	29 396 000
104 年 度	15 322 621 000	233 688 000	1.53%	142 940 000	36 049 000
105 年 度	13 583 698 000	241 958 000	1.78%	170 817 000	39 066 000

資料來源：根據本局會計室資料編製。

局歲出預算

單位：新台幣元

房屋建築及設備	資訊設備	交通及運輸設備	機械設備	其他設備	其他
30 250 000	330 000	35 111 000	280 000	2 550 000	-
5 000 000	12 640 000	42 683 000	1 088 000	3 516 000	-
7 650 000	80 000	8 000 000	2 669 000	3 257 000	-
2 448 000	697 000	3 160 000	12 264 000	15 289 000	-
22 250 000	160 000	3 180 000	1 857 000	22 125 000	-
16 590 000	500 000	41 520 000	480 000	8 976 000	-
6 700 000	8 936 000	2 436 000	6 814 000	4 752 000	-
700 000	20 640 000	6 208 000	105 000	6 781 000	-
4 280 000	885 000	-	990 000	2 303 000	-
1 300 000	2 532 000	21 615 000	8 498 000	5 304 000	-
3 000 000	412 000	11 400 000	11 521 000	2 848 000	-
	4 697 000	42 583 000	3 247 000	4 172 000	
1 200 000	3 756 000	12 800 000	3 031 000	11 288 000	

表2 金門縣

中華民國

單位名稱	現 有											
	編制員額	預算員額	按 官 職 等 分									
			合計	十 職 等 以 上			六 至 九 職 等			五 職 等 以 下		
				小計	警監	簡任	小計	警正	薦任	小計	警佐	委任
總 計	120	120	104	1	1	-	57	45	12	46	44	2
局 本 部	36	36	34	1	1	-	28	16	12	5	3	2
第 一 大 隊	7	7	2	-	-	-	2	2	-	-	-	-
金 寧 分 隊	16	16	13	-	-	-	7	7	-	6	6	-
金 城 分 隊	19	19	15	-	-	-	7	7	-	8	8	-
烈 嶼 分 隊	10	10	8	-	-	-	2	2	-	6	6	-
第 二 大 隊	2	2	2	-	-	-	2	2	-	-	-	-
金 湖 分 隊	16	16	16	-	-	-	5	5	-	11	11	-
金 沙 分 隊	14	14	14	-	-	-	4	4	-	10	10	-

單位名稱	現 有								
	按 考 試 及 任 用 分								
	警 察 特 考			高 普 考		其 他 考 試		以 技 術 機 要 人 員 任 用	比 照 警 佐 待 遇
	乙 等	丙 等	丁 等	高 考	普 考	相 當 高 考 以 上	相 當 普 考 以 下		
總 計	46	33	-	3	-	22	-	-	
局 本 部	22	3	-	3	-	6	-	-	
第 一 大 隊	2	-	-	-	-	-	-	-	
金 寧 分 隊	4	6	-	-	-	3	-	-	
金 城 分 隊	5	4	-	-	-	6	-	-	
烈 嶼 分 隊	2	4	-	-	-	2	-	-	
第 二 大 隊	2	-	-	-	-	-	-	-	
金 湖 分 隊	4	9	-	-	-	3	-	-	
金 沙 分 隊	5	7	-	-	-	2	-	-	

資料來源：根據本局人事室資料編製。

消防人力統計

105年底

單位：人

員 額											
按 年 齡 分										按 性 別 分	
未滿 25歲	25-29歲	30-34歲	35-39歲	40-44歲	45-49歲	50-54歲	55-59歲	60-64歲	65歲以上	男	女
5	12	28	31	8	8	6	5	1	-	97	7
2	3	7	9	3	4	2	3	1	-	28	6
			1		1	-	-	-	-	2	-
1	2	2	3	2	1	1	1	-	-	12	1
-	1	4	7	-	1	2	-	-	-	15	-
-	3	3	2			-	-	-	-	8	-
2	-	1		-	-	1	-	-	-	2	-
-	1	7	5	2	1	-	-	-	-	16	-
2	2	4	4	1	-	1	-	-	-	14	-

員 額										
按 學 歷 分										
中央 警 察 大 學				警 察 專 科 學 校		其 他 院 校				
研 究 所	大 學	專 修 科	警 佐 班	專 科 警 員 班	警 員 班	研 究 所	大 學	專 科	高 中 (職)	國 中 (初 中) 以 下
4	7		2	37	2	15	34	3	-	-
3	6	-	1	8	-	4	11	1	-	-
-	-	-	-			2				-
-	-	-	1	5		1	6	-	-	-
-	-	-		3	1	2	9	-	-	-
-	1	-	-	5	-	1	1	-	-	-
-	-	-	-	-	-	2	-	-	-	-
1	-	-	-	8	1	1	4	1	-	-
-	-	-	-	8	-	2	3	1	-	-

表3 金門縣

年底別	總計	按性別分		按職														
		男	女	總隊						大隊						中隊		
				總隊長	副總隊長	總幹事	副總幹事	幹事	顧問	大隊長	副大隊長	總幹事	副總幹事	幹事	助理幹事	顧問	中隊長	副中隊長
93年底	243	-	-	1	3	1	3	3	10	2	4	2	5	4	-	20	-	-
94年底	252	-	-	1	3	1	3	3	10	2	4	2	5	4	-	20	-	-
95年底	260	-	-	1	3	1	3	3	11	2	4	2	6	4	-	28	-	-
96年底	237	-	-	1	2	1	3	3	-	2	3	2	6	4	-	-	4	8
97年底	241	-	-	1	3	1	2	3	3	2	4	2	6	3	-	-	4	8
98年底	269	182	87	1	3	1	2	2	2	2	4	2	6	3	-	-	4	8
99年底	268	184	84	1	2	1	2	1	2	2	4	2	6	2	-	-	4	8
100年底	261	180	81	1	3	1	3	2	-	2	4	2	5	4	-	-	4	8
101年底	262	179	83	1	3	1	3	2	-	2	4	2	5	4	-	-	4	8
102年底	261	175	86	1	3	1	3	2	-	2	4	2	6	3	-	-	4	8
103年底	262	175	87	1	3	1	3	2	-	2	4	2	6	3	-	-	4	8
104年底	275	189	86	1	3	1	3	2	-	2	4	2	6	3	-	-	4	8
105年底	278	189	89	1	3	1	3	4	-	1	4	2	6	3	-	-	4	8

資料來源：根據本局火災調查科資料編製。

義 消 人 數

單位：人、歲

稱			分								按 年 齡 分									
隊			分 隊								未 滿 25 歲	25 ~ 29	30 ~ 34	35 ~ 39	40 ~ 44	45 ~ 49	50 ~ 54	55 ~ 59	60 ~ 64	65 歲 以 上
幹事	助理 幹事	顧問	分 隊長	副分 隊長	幹事	助理 幹事	顧 問	小 隊長	副小 隊長	隊 員										
-	-	-	6	11	6	-	50	13	-	99	4	21	26	26	42	31	49	28	14	2
-	-	-	6	12	6	-	60	11	-	99	8	19	33	34	58	44	32	14	7	3
-	-	-	6	12	6	6	56	13	13	80	6	12	40	31	53	46	32	21	14	5
7	6	-	13	19	13	6	-	13	13	108	5	14	40	30	47	41	35	19	5	1
7	6	-	13	19	13	6	-	12	13	110	4	12	34	40	43	41	39	21	5	2
7	6	-	16	22	16	6	-	13	13	130	5	18	31	49	42	51	39	26	6	2
7	6	-	16	22	16	6	-	13	13	132	3	20	29	41	40	57	40	32	5	1
8	6	-	16	22	16	6	-	13	13	122	2	18	26	41	42	51	45	28	7	1
8	5	-	16	22	16	6	-	13	13	124	1	15	27	43	38	52	45	28	11	2
8	6	-	16	21	14	6	-	13	13	125	1	16	19	38	47	42	47	35	13	3
8	6	-	16	21	15	6	-	13	13	125	-	14	23	35	44	43	44	37	18	4
8	6	-	17	24	16	7	-	14	14	130	-	16	24	38	45	42	52	33	21	4
8	5	-	17	24	15	7	-	15	15	132	1	18	22	30	53	43	50	38	20	3

表4 金門縣消防

年底別	消防車 (輛)								救災車 (輛)											
	合	雲	屈	水	化	水	水	泡	幫	合	救	排	照	空	救	水	災	化	火	消
	計	梯	折	塔	學	箱	庫	沫	浦	計	助	煙	明	氣	災	陸	情	學	災	防
	消	雲	消	消	防	防	防	防	防		器	車	車	壓	指	用	勘	害	現	警
	防	梯	梯	防	防	防	防	防	防		材	車	車	縮	揮	車	查	處	場	備
	車	車	車	車	車	車	車	車	車		車	車	車	車	車	車	車	理	勘	車
93年底	18	2	-	-	1	9	3	-	3	1	-	-	-	-	1	-	-	-	-	-
94年底	21	2	-	-	1	11	3	-	4	8	2	-	-	-	5	-	-	-	1	-
95年底	22	2	-	-	2	11	3	-	4	9	3	-	-	-	5	-	-	-	1	-
96年底	22	2	-	-	2	11	3	-	4	9	3	-	-	-	5	-	-	-	1	-
97年底	22	2	-	-	2	11	3	-	4	10	3	1	-	-	5	-	-	-	1	-
98年底	23	3	-	-	2	10	4	-	4	10	3	1	-	-	5	-	-	-	1	-
99年底	23	3	-	-	2	10	4	-	4	10	3	1	-	-	5	-	-	-	1	-
100年底	26	3	-	-	2	13	4	-	4	9	3	1	-	-	4	-	-	-	1	-
101年底	23	3	-	-	2	11	4	-	3	10	3	1	-	-	4	-	-	-	1	-
102年底	28	3	-	-	2	11	4	-	8	10	3	1	-	-	5	-	-	-	1	-
103年底	29	3	-	-	2	11	5	-	8	10	3	1	-	-	5	-	-	-	1	-
104年底	28	3	-	-	2	18	5	-	-	9	3	1	-	-	5	-	-	-	-	-
105年底	28	3	-	-	2	18	5	-	-	10	3	1	-	-	5	-	-	-	1	-

資料來源：根據本局行政科資料編製。

、 救 護 車 輛 裝 備

消 防 勤 務 車 (輛)								救 護 車 輛 (輛)			消 防 直 昇 機 (架)	消 防 裝 備								
汽 車							機 車	合 計	一 般 型	加 護 型		空 氣 呼 吸 器 (個)	救 生 艇 (艘)	消 防 衣 (套)	耐 高 溫 消 防 衣 (套)	破 壞 器 材 組 (套)	空 氣 壓 縮 機 (台)	潛 水 裝 備 (套)	橡 皮 艇 (艘)	小 型 幫 浦 (台)
合 計	消 防 後 勤 車	消 防 查 察 車	災 害 預 防 宣 導 車	地 震 體 驗 車	緊 急 修 護 車	高 塔 訓 練 車														
6	6	-	-	-	-	-	16	8	8	-	-	68	5	50	-	7	1	4	6	10
10	8	1	1	-	-	-	16	10	10	-	-	68	5	123	-	19	1	3	8	9
10	8	1	1	-	-	-	13	10	10	-	-	68	5	123	-	19	1	3	8	9
11	8	1	2	-	-	-	13	10	10	-	-	88	5	123	-	19	1	3	8	9
11	9	-	2	-	-	-	12	10	10	-	-	88	5	123	-	20	1	5	8	10
11	9	-	2	-	-	-	12	10	10	-	-	88	5	123	-	20	1	5	8	10
12	9	1	2	-	-	-	11	10	10	-	-	88	5	123	-	20	1	5	8	10
8	5	1	2	-	-	-	10	10	10	-	-	100	5	123	-	20	1	17	8	10
8	5	1	2	-	-	-	11	11	11	-	-	100	5	123	-	20	1	17	8	10
8	5	1	2	-	-	-	11	10	10	-	-	103	4	43	-	5	1	24	7	10
22	20	-	2	-	-	-	11	10	10	-	-	103	10	297	-	12	4	59	5	12
21	19	-	2	-	-	-	13	10	10	-	-	93	9	149	-	12	4	59	4	9
21	19	-	2	-	-	-	12	10	10	-	-	120	14	227	-	7	6	53	4	9

表5 金門縣

年 別	消防栓數(支)			蓄水池數(處)
	合 計	地 上 式	地 下 式	
93 年 底	141	82	59	38
94 年 底	144	88	56	27
95 年 底	167	107	60	25
96 年 底	180	117	63	1
97 年 底	194	134	60	1
98 年 底	212	155	57	2
99 年 底	216	161	55	2
100 年 底	233	187	46	2
101 年 底	245	200	45	2
102 年 底	249	204	45	2
103 年 底	254	210	44	2
104 年 底	263	219	44	2
105 年 底	264	220	44	2

資料來源：根據本局災害搶救科資料編製。

消防水源

游泳池數(處)	深水井數(口)	其他
5	-	-
5	-	26
5	8	26
5	10	59
7	10	70
7	10	122
7	10	122
8	10	148
8	10	148
8	15	149
8	15	154
8	15	154
8	15	159

表6 金門縣

年 底 別	總 計	五 層 以 下	六 層	七 層	八 層	九 層	十 層	十 一 層	十 二 層	十 三 層	十 四 層	十 五 層
93年底	292	283	4	2	-	-	1	1	1	-	-	-
94年底	312	301	2	4	2	-	1	1	1	-	-	-
95年底	308	298	3	3	1	1	-	1	1	-	-	-
96年底	336	321	3	6	2	1	1	1	1	-	-	-
97年底	310	295	3	6	2	1	1	1	1	-	-	-
98年底	317	303	3	6	2	1	1	1	-	-	-	-
99年底	330	319	2	5	-	-	2	1	1	-	-	-
100年底	384	373	2	5	-	-	2	1	1	-	-	-
101年底	369	356	3	4	1	-	3	1	1	-	-	-
102年底	379	365	3	5	1	-	3	1	1	-	-	-
103年底	377	361	7	4	-	-	3	1	1	-	-	-
104年底	395	377	6	4	1	-	4	1	2	-	-	-
105年底	424	406	6	4	1	-	4	1	2	-	-	-

資料來源：根據本局災害預防科資料編製。

表7 金門縣消防安全

年 底 別	總 計	電影片映演場所(戲院、電影院)	歌廳、舞廳、夜總會、俱樂部	美容院(觀光理髮、視聽理容等)、指壓按摩場所	錄影節目帶播映場所(MTV等)	視聽歌唱場所(KTV等)	酒家、酒吧、酒店(廊)	保齡球館、撞球場	集會堂
93年底	201	1	-	-	-	21	-	1	-
94年底	194	-	-	1	-	34	-	1	-
95年底	185	1	-	-	-	26	-	1	-
96年底	187	1	-	-	-	27	-	1	-
97年底	154	-	-	-	-	18	-	1	-
98年底	317	-	-	3	-	18	2	2	-
99年底	330	-	-	2	-	24	2	1	-
100年底	384	-	-	3	-	24	3	3	-
101年底	376	-	-	3	-	21	3	3	-
102年底	194	-	-	7	-	21	3	3	-
103年底	343	2	-	7	-	22	1	2	-
104年底	407	-	-	7	-	20	1	2	-
105年底	407	-	-	10	-	20	1	2	-

資料來源：根據本局災害預防科資料編製。

檢 查 列 管 對 象

健身休閒中心(含提供指壓、三溫暖等設施之美容瘦身場所)	室內螢幕式高爾夫練習場	遊藝場所、電子遊戲場	資訊休閒場所	觀光旅館	飯店、旅館(賓)館	招待所(限有寢室客房者)	商場、百貨商場、超級市場、零售市場	展覽場	餐廳
3	-	49	-	1	31	-	-	-	14
3	-	49	-	-	33	-	-	-	17
5	-	46	-	-	25	-	-	-	19
5	-	45	-	-	24	-	-	-	21
4	-	33	-	-	21	-	-	-	17
-	-	19	12	-	22	-	-	-	14
1	-	5	19	-	24	-	-	-	19
-	-	5	21	-	22	-	29	-	22
-	-	4	18	-	26	1	30	-	24
-	-	4	17	-	26	-	-	-	24
-	-	4	12	-	23	-	33	-	24
-	-	6	11	-	26	4	39	-	24
1	-	6	8	-	26	4	36	-	24

表7 金門縣消防安全

年 底 別	飲 食 店、 咖 啡 廳	茶 藝 館	醫 院	療 養 院	長期照護機構、養 護機構、安養機構、 老人服務機構(限供 日間照顧、臨時照 顧、短期保護及安置 者)	托 嬰 中 心	早 期 療 育 機 構
93年底	2	-	3	2	-	9	-
94年底	3	-	3	2	-	7	-
95年底	1	-	3	2	-	4	-
96年底	1	-	2	2	-	2	-
97年底	1	-	2	2	-	2	-
98年底	2	-	2	1	3	-	-
99年底	2	-	2	-	2	-	-
100年底	2	-	2	-	2	-	-
101年底	2	-	2	-	3	-	-
102年底	1	-	2	-	3	-	-
103年底	1	-	2	-	4	-	-
104年底	2	-	2	-	4	1	-
105年底	1	-	2	-	5	1	-

資料來源：根據本局災害預防科資料編製。

檢 查 列 管 對 象 (續一)

安置及教養機構(收容未滿2歲兒童者)	護理之家機構、產後護理機構	身心障礙福利服務機構(限提供住宿養護、日間服務臨時及短期照顧者)	身心障礙者職業訓練機構(限提供住宿或使用特殊器具者)	啟明/智/聰等特殊學校	三溫暖、公共浴室	車站、飛機場大廈、候船室	期貨經紀業、證券交易所、金融機構	學校教室
-	-	-	-	-	-	1	-	-
-	-	-	-	-	-	8	7	-
-	-	-	-	-	-	6	9	-
-	-	-	-	-	-	6	8	-
-	-	-	-	-	-	6	8	-
-	-	-	-	-	-	7	8	-
-	-	2	-	-	-	7	8	-
-	-	2	-	-	-	6	9	-
1	-	2	-	-	-	5	9	30
1	-	2	-	-	-	5	10	-
-	-	2	-	-	-	5	11	-
-	-	2	-	-	-	5	12	29
-	-	2	-	-	-	5	13	30

表7 金門縣消防安全

年 底 別	課 後 托 育 中 心	補 習 班	訓 練 班	K 書 中 心	甲類第6目 以 外 之 安 置 及 教 養 機 構	甲類第6目 心 障 礙 者 職 業 訓 練 機 構	圖 書 館、博 物 館、美 術 館、陳 列 館、史 蹟 資 料 館、紀 念 館 及 其 他 類 似 場 所
93年底	-	11	-	-	-	-	3
94年底	-	12	-	-	-	-	8
95年底	-	16	-	-	-	-	6
96年底	-	17	-	-	-	-	7
97年底	-	16	-	-	-	-	6
98年底	-	16	-	-	-	-	10
99年底	-	19	-	-	-	-	12
100年底	-	27	-	-	-	-	11
101年底	-	25	-	-	-	-	8
102年底	-	24	-	-	-	-	8
103年底	-	24	-	-	-	-	8
104年底	-	27	-	-	-	-	8
105年底	-	30	-	-	-	-	12

資料來源：根據本局災害預防科資料編製。

檢 查 列 管 對 象 (續二)

寺廟、宗祠、教堂、靈骨塔及其他類場所	辦公室	靶場	診所	社區復健中心	兒童及少年心理輔導或家庭諮詢機構	身心障礙者就業服務機構、甲類第6目外之身心障礙福利服務機構	老人人文康機構、甲類第6目以外之老人服務機構	集合住宅寄宿舍
1	32	-	-	-	-	-	-	-
1	52	-	-	-	-	-	-	-
2	54	-	-	-	-	-	-	-
2	54	-	-	-	-	-	-	-
2	52	-	-	-	-	-	-	-
2	56	-	-	-	-	-	-	-
2	53	-	-	-	-	-	-	0
2	57	-	-	-	-	-	-	0
2	61	-	-	-	-	-	-	5
2	63	-	-	-	-	-	-	-
2	67	-	-	-	-	-	-	-
2	66	-	-	-	-	-	-	6
2	71	-	2	-	-	-	-	6

表7 金門縣消防安全檢查

年 底 別	康復之家	體育館、活動中心	室內溜冰場、室內游泳池	電影攝影場、電視播送場	倉庫	傢俱展示販售場	幼稚園、托兒所	電信機器室
93年底	-	4	1	-	-	-	-	-
94年底	-	3	2	-	-	-	-	3
95年底	-	4	2	-	-	-	-	3
96年底	-	4	2	-	-	-	-	3
97年底	-	4	2	-	-	-	-	3
98年底	-	3	2	-	1	-	6	3
99年底	-	3	2	-	1	-	9	3
100年底	-	3	3	-	2	5	9	3
101年底	-	2	3	-	2	4	8	3
102年底	-	2	2	-	3	4	6	4
103年底	-	2	2	-	4	4	6	4
104年底	-	8	2	-	6	4	6	5
105年底	-	17	2	-	5	4	6	5

資料來源：根據本局災害預防科資料編製。

列管對象 (續三完)

汽車修護場、飛機修理場、飛機庫	室內停車場、依法附設之室內停車間	工作場所	地下建築物	公共危險物品及可燃性高壓氣體設置標準暨安全管理辦法規定之場所	加油站	加氣站	天然氣儲槽及可燃性高壓氣體儲槽	爆竹煙火製造、儲存及販賣場所	其他場所
-	-	-	-	-	7	-	-	-	68
3	-	34	-	-	8	-	-	-	3
5	-	6	-	-	8	-	-	-	34
5	-	11	-	-	10	-	-	-	28
5	-	12	-	-	8	-	-	-	26
7	-	14	-	24	8	-	-	-	-
11	-	17	-	22	8	-	-	-	-
11	-	19	-	19	9	-	-	9	4
10	-	19	-	11	9	-	6	-	11
10	-	19	-	18	9	-	-	-	12
10	-	21	-	8	9	-	-	1	16
11	1	21	-	7	9	1	2	-	18
11	1	22	-	10	10	-	-	-	20

表8 金門縣消防安

年 別	期 底 列 管 家 數 (家)	檢 查 情 形					複 查 情	
		檢 查 件 次	合 格 件 次	不 合 格 次	檢 查 率 (%)	檢 查 合 格 率 (%)	複 查 件 次	複 查 不 合 格 件 次
93年	325	430	288	142	132.31	66.98	96	12
94年	324	480	438	42	148.15	91.25	55	5
95年	338	500	417	83	147.93	83.40	45	8
96年	345	500	449	51	144.93	89.80	32	9
97年	310	387	325	62	124.84	83.98	28	3
98年	317	486	392	94	153.31	80.66	45	3
99年	330	513	443	70	155.45	86.35	64	22
100年	384	615	558	57	160.16	90.73	29	9
101年	376	599	545	54	159.31	90.98	53	5
102年	385	659	568	88	171.17	86.19	89	11
103年	381	546	490	56	143.31	89.74	49	5
104年	407	682	599	83	167.57	87.83	70	6
105年	433	762	668	94	175.98	87.66	85	6

資料來源：根據本局災害預防科資料編製。

全設備查察處理

形	違 規 處 理 情 形					罰 鍰 收 繳 情 形			強 制 執 行 件 次	
	複查不合 格率(%)	限期改善 件 次	舉發 件次	停業 或 停止 使用	處 罰 鍰		件 次	金 額 (元)(2)		收繳率 [(2)/(1)*100](%)
					件 次	金 額 (元)(1)				
12.50	133	-	-	21	443 000	19	443 000	100.00	18	
9.09	33	-	-	3	8 000	1	2 000	25.00	-	
17.78	75	-	-	10	112 000	6	100 000	89.29	2	
28.13	42	-	-	9	96 000	6	62 245	64.84	2	
10.71	59	-	-	3	12 000	1	24 000	200.00	-	
6.67	91	3	-	5	72 000	4	48 000	66.67	1	
34.38	48	22	-	18	228 000	13	150 794	66.14	2	
31.03	53	9	-	10	190 000	13	197 797	104.10	3	
9.43	50	5	-	5	60 000	3	30 000	50.00	-	
12.36	78	11	-	9	162 000	7	113 688	70.18	1	
10.20	52	5	-	6	84 000	6	57 000	67.86	5	
8.57	77	6	-	6	69 000	4	57 000	82.61	-	
7.06	88	6	-	6	69 000	4	51 000	73.91	-	

表9 金門縣消防安

年 底 別	甲 類 場 所					甲 類 以 外 場			
	期 底 應 申 報 家 數	上 期 申 報 家 數	上 期 申 報 率 (%)	本 期 申 報 家 數	本 期 申 報 率 (%)	期 底 應 申 報 家 數	上 期 申 報 家 數	上 期 申 報 率 (%)	本 期 申 報 家 數
93年底	144	144	96.00	116	80.56	156	156	110.64	111
94年底	144	144	100.00	98	68.06	156	156	100.00	134
95年底	143	98	68.06	139	97.20	178	134	85.90	176
96年底	149	139	97.20	112	75.17	179	176	98.88	165
97年底	118	112	75.17	113	95.76	175	165	92.18	172
98年底	115	113	95.76	111	96.52	183	172	98.29	172
99年底	119	111	96.52	110	92.44	190	172	93.99	189
100年底	141	110	92.44	122	86.52	209	189	99.47	160
101年底	141	122	86.52	133	94.33	209	160	76.56	208
102年底	147	133	94.33	144	97.96	213	208	99.52	105
103年底	141	144	97.96	143	101.42	219	105	49.30	218
104年底	150	140	99.29	158	105.33	237	219	99.54	225
105年底	149	150	100.00	151	101.34	253	237	91.98	262

資料來源：根據本局災害預防科資料編製。

全設備檢修申報

所	複查情形			違規處理情形			罰鍰收繳		強制執行 件次	
	本期申報 總家數	本期複查 總家數	本期 複查率 (%)	未檢修申 報限改 件次	處罰鍰		總金額(元)	件次		金額 (元)
					未檢修申 報件次	消防專技 人員不實 檢修罰鍰 件次				
71.15	227	-	-	-	-	-	-	-	-	
85.90	232	222	95.69	-	-	-	-	-	-	
98.88	315	205	65.08	28	-	-	-	-	-	
92.18	277	226	81.59	8	-	-	-	-	-	
98.29	285	73	25.61	2	1	-	-	-	-	
93.99	283	109	38.52	2	-	-	-	-	-	
99.47	299	312	104.35	8	-	-	-	-	-	
76.56	282	213	75.53	3	-	-	-	-	-	
99.52	341	662	194.13	38	5	2	186,000	-	-	
49.30	249	566	227.31	8	-	-	-	-	-	
99.54	361	483	133.80	6	-	-	-	-	-	
94.94	383	527	137.60	16	-	-	-	-	-	
103.56	413	623	150.85	17	-	-	-	-	-	

表10 金門縣防焰規制執行情形

年 別	期 底 列 管 家 數 (家)	檢 查 件 次			不 合 格 件 次			合 格	
		合 計	與 上 年 同 期 比 較		合 計	與 上 年 同 期 比 較		合 計	合 格 率 (%)
			上 年 同 期 合 計	增 減 率 (%)		上 年 同 期 合 計	增 減 率 (%)		
93年	1	4	4	0.00	-	-	-	4	100.00
94年	1	4	4	0.00	-	-	-	4	100.00
95年	1	4	4	0.00	-	-	-	4	100.00
96年	2	19	4	375.00	-	-	-	19	100.00
97年	2	24	19	26.32	-	-	-	24	100.00
98年	2	24	24	0.00	-	-	-	24	100.00
99年	2	24	24	0.00	-	-	-	24	100.00
100年	2	24	24	0.00	-	-	-	24	100.00
101年	2	24	24	0.00	-	-	-	24	100.00
102年	2	24	24	0.00	-	-	-	24	100.00
103年	2	24	24	0.00	-	-	-	24	100.00
104年	2	24	24	0.00	-	-	-	24	100.00
105年	2	24	24	0.00	-	-	-	24	100.00

資料來源：根據本局災害預防科資料編製。

- 防焰性能認證合格廠商

件 次		複 查 件 次	違規處理情形		罰鍰收繳情形		強制執行 件次	
與上年同期比較			停止核發防 焰標示件次	處罰鍰		件 次		金額(元)
上年同 期合計	增減率(%)			件 次	金額(元)			
4	0.00	-	-	-	-	-	-	
4	0.00	-	-	-	-	-	-	
4	0.00	-	-	-	-	-	-	
4	375.00	-	-	-	-	-	-	
19	26.32	-	-	-	-	-	-	
24	0.00	-	-	-	-	-	-	
24	0.00	-	-	-	-	-	-	
24	0.00	-	-	-	-	-	-	
24	0.00	-	-	-	-	-	-	
24	0.00	-	-	-	-	-	-	
24	0.00	-	-	-	-	-	-	
24	0.00	-	-	-	-	-	-	
24	0.00	-	-	-	-	-	-	
24	0.00	-	-	-	-	-	-	

表11 金門縣防焰規制執行情形

年 別	期 底 列 管 家 數 (家)	檢 查 件 次			不 合 格 件 次			合 格	
		合 計	與 上 年 同 期 比 較		合 計	與 上 年 同 期 比 較		合 計	合 格 率 (%)
			上 年 同 期 合 計	增 減 率 (%)		上 年 同 期 合 計	增 減 率 (%)		
93年	46	166	167	-0.60	5	32	-84.38	161	96.99
94年	46	184	167	10.18	0	32	-100.00	184	100.00
95年	141	203	184	10.33	12	0	0.00	191	94.09
96年	149	313	203	54.19	5	12	-58.33	308	98.40
97年	121	149	313	-52.40	0	5	-100.00	149	100.00
98年	110	179	149	20.13	2	0	0.00	177	98.88
99年	112	233	179	30.17	6	2	200.00	227	97.42
100年	133	276	233	18.45	1	6	-83.33	275	99.64
101年	133	278	276	0.72	7	1	600.00	271	97.48
102年	133	300	278	7.91	7	7	0.00	193	97.67
103年	142	290	300	-3.33	8	7	14.29	282	97.24
104年	150	324	290	11.72	9	8	12.50	315	97.22
105年	160	372	324	14.81	5	9	-44.44	367	98.66

資料來源：根據本局災害預防科資料編製。

- 設置防焰物品場所

件次		複查 件次	違規處理情形				罰鍰收繳情形		強制執行 件次
與上年同期比較			限期改 善件次	停業或 停止使 用件次	處罰鍰		件次	金額 (元)	
上年同 期合計	增減率(%)				件次	金額(元)			
135	19.26	3	8	-	3	24 000	4	90 000	-
161	14.29	-	-	-	-	-	-	-	-
184	3.80	1	11	-	1	12 000	-	-	-
191	61.26	-	1	-	4	96 000	4	90 000	-
308	-51.62	1	-	-	1	24 000	-	-	-
149	18.79	-	2	-	-	-	-	-	-
177	28.25	5	5	-	4	90 000	-	-	-
227	21.15	1	1	-	1	30 000	1	30 000	-
275	-1.45	2	9	-	1	6 000	-	-	-
271	8.12	-	7	-	-	-	-	-	-
293	3.75	9	7	1	1	9 000	-	-	-
282	11.70	10	9	-	-	-	-	-	-
315	16.51	3	5	-	-	-	-	-	-

表12 金門縣防火

年 別	期底防火管理人執行情形				期底消防防護計畫制訂情形				期底共同消防防護計畫制定情形			
	應遵用 家數 (家)	已 遵 用		應製定 家數 (家)	已 製 定		應製定 件數 (家)	已 製 定		應製定 件數 (家)	已 製 定	
		家數 (家)	比例(%)		與上年同期 比較增減 (百分點)	家數 (家)		比例(%)	與上年同期 比較增減 (百分點)		件數 (家)	比例(%)
93年	153	153	100.00	-	153	142	92.81	3.41	-	-	-	-
94年	155	153	98.71	-1.29	155	142	91.61	-1.20	-	-	-	-
95年	147	143	97.28	-1.43	147	143	97.28	5.67	114	-	-	-
96年	151	151	100.00	2.72	151	151	100.00	2.72	151	-	-	-
97年	131	130	99.24	-0.76	131	130	99.24	-0.76	-	-	-	-
98年	135	134	99.26	0.02	135	134	99.26	0.02	1	1	100.00	100.00
99年	158	156	98.73	-0.53	158	156	98.73	-0.53	1	1	100.00	-
100年	171	165	96.49	-2.24	171	165	96.49	-2.24	-	-	-	-100.00
101年	182	177	97.25	0.76	182	176	96.70	0.21	2	2	100.00	100.00
102年	181	181	100.00	2.75	181	180	99.45	2.74	2	2	100.00	100.00
103年	181	179	98.90	-1.10	181	178	98.34	-1.10	2	2	100.00	-
104年	185	181	97.84	-1.06	185	178	96.20	-2.13	2	2	100.00	-
105年	193	188	97.41	-0.43	193	186	96.37	0.16	2	2	100.00	0.00

資料來源：根據本局災害預防科資料編製。

管理執行情形

本期自衛消防編組訓練		本期違反防火管理案件			本期罰鍰收繳情形			本期強制執行件次	(本期)罰鍰收繳情形			
件數	人數	限期改善件數	處罰緩		件數	金額(元)(2)	收繳率[(2)/(1)]*100(%)		限期改善件次	與上年同期比較增減件次	處以罰鍰件次	與上年同期比較增減件次
			件次	金額(元)(1)								
200	1 668	40	5	-	-	-	-	-	-	-	-	
124	2 291	-	-	-	-	-	-	-	-	-	-	
197	9 717	30	-	-	-	-	-	-	-	-	-	
197	9 320	75	2	-	1	-	-	-	-	-	-	
248	8 837	48	1	-	-	-	-	-	-	-	-	
192	5 773	14	-	-	-	-	-	14	-	-	-	
251	7 617	11	-	-	-	-	-	11	3	-	-	
297	8 909	25	-	-	-	-	-	25	14	-	-	
331	10 158	35	1	12 000	-	-	-	35	10	1	-	
305	9 879	21	1	10 000	1	10 000	100.00	24	14	1	-	
365	12 046	20	-	-	-	-	-	20	-1	-	-1	
337	11 200	63	-	-	-	-	-	63	43	-	-	
362	10 666	38	1	10 000	-	-	-	38	-25	1	1.00	

表13 金門縣

年 別 及 行 政 區 別	發生件數	死 傷 人 數					
		死			傷		
		合 計	男	女	合 計	男	女
93 年	641	0	-	-	2	1	1
94 年	403	0	-	-	0	-	-
95 年	141	0	-	-	0	-	-
96 年	215	1	1	-	0	-	-
97 年	105	0	-	-	5	2	3
98 年	111	2	1	1	0	-	-
99 年	24	0	-	-	0	-	-
100 年	80	0	-	-	1	1	-
101 年	14	0	-	-	1	1	-
102 年	14	0	-	-	2	2	-
103 年	19	0	-	-	3	3	0
104 年	11	1	1	-	0	0	0
105 年	5	-	-	-	3	3	-
金城鎮	2	0	-	-	0	-	-
金湖鎮	2	0	-	-	3	3	-
金沙鎮	0	0	-	-	0	-	-
金寧鄉	0	0	-	-	0	-	-
烈嶼鄉	1	0	-	-	0	-	-

資料來源：根據本局火災調查科資料編製。

火災損失統計

財物損失情形			被毀損 建物數 (間)	被毀損車輛數 (輛)					
合計 (千元)	房屋 (千元)	財、物 (千元)		合計	大型車	小型車	特種車	機車	其他
258,387	130	258,257	1	3	-	-	-	3	-
3,975	2,045	1,930	-	-	-	-	-	-	-
2,685	750	1,935	1	9	-	4	1	4	-
6,875	1,540	5,335	-	2	1	1	-	-	-
8,298	5,830	2,468	3	4	-	4	-	-	-
8,100	3,870	4,230	-	6	-	3	1	2	-
1,220	450	770	-	3	-	-	-	3	-
1,850	650	1,200	-	3	-	-	-	3	-
4,623	1,420	3,203	3	4	-	2	-	-	2
1,961	500	1,461	1	2	-	1	-	-	1
3,090	300	2,790	0	8	0	5	1	1	1
3,693	900	2,793	0	8	0	5	1	1	1
675	220	455	-	1	-	1	-	-	-
400	-	400	-	1	-	1	-	-	-
270	220	50	-	-	-	-	-	-	-
-	-	-	-	0	-	-	-	-	-
-	-	-	-	0	-	-	-	-	-
5	-	5	-	-	-	-	-	-	-

表14 金門縣 火災發

年 月 別 及 行 政 區 別	火災件數	起 火							
		縱火	自殺	燈燭	爐火 烹調	敬神掃 墓祭祖	菸蒂	電氣 設備	機械 設備
93 年	641	4	-	1	8	-	-	4	4
94 年	403	4	-	3	1	-	-	6	-
95 年	141	2	-	1	3	2	-	5	1
96 年	215	3	-	1	2	4	-	2	-
97 年	105	3	-	-	-	1	1	6	1
98 年	111	4	-	-	-	-	1	5	2
99 年	24	3	-	-	-	-	-	5	-
100 年	80	1	-	-	1	-	-	3	-
101 年	14	2	-	-	-	1	1	5	1
102 年	14	1	-	-	1	1	1	4	2
103 年	20	1	-	-	1	2	4	6	-
104年	11	1	-	-	-	3	1	4	-
105年	5	1	0	0	0	1	0	2	0
1 月	0	-	-	-	-	-	-	-	-
2 月	1	1	-	-	-	-	-	-	-
3 月	0	-	-	-	-	-	-	-	-
4 月	0	-	-	-	-	-	-	-	-
5 月	1	-	-	-	-	-	-	1	-
6 月	1	-	-	-	-	-	-	-	-
7 月	0	-	-	-	-	-	-	-	-
8 月	1	-	-	-	-	-	-	1	-
9 月	1	-	-	-	-	1	-	-	-
10 月	0	-	-	-	-	-	-	-	-
11 月	0	-	-	-	-	-	-	-	-
12 月	0	-	-	-	-	-	-	-	-
金城鎮	2	1	-	-	-	-	-	1	-
金湖鎮	2	-	-	-	-	1	-	-	-
金沙鎮	0	-	-	-	-	-	-	-	-
金寧鄉	0	-	-	-	-	-	-	-	-
烈嶼鄉	1	-	-	-	-	-	-	1	-

資料來源：根據本局火災調查科資料編製。

生原因

原 因											其他
玩火	烤火	施工不慎	易燃品自燃	瓦斯漏氣或爆炸	化學物品	燃放爆竹	交通事故	天然災害	遺留火種	原因不明	
-	-	2	-	1	-	-	-	-	-	-	617
-	-	1	-	-	-	1	-	-	-	-	387
-	-	-	-	-	-	1	1	-	-	-	125
1	-	-	-	-	-	1	-	-	-	-	201
1	-	-	-	2	-	-	1	-	-	-	89
-	-	-	-	-	-	-	-	-	-	1	98
-	-	-	-	-	-	-	-	-	-	-	16
1	-	-	-	1	-	-	-	-	-	-	73
-	-	-	-	2	-	-	-	-	-	-	2
-	-	-	-	-	-	-	-	-	-	-	4
-	-	-	-	-	-	0	-	-	-	-	6
-	-	-	-	-	-	1	-	-	-	-	1
1	0	0	0	0	0	0	0	0	0	0	0
-	-	-	-	-	-	-	-	-	-	-	-
-	-	-	-	-	-	-	-	-	-	-	-
-	-	-	-	-	-	-	-	-	-	-	-
-	-	-	-	-	-	-	-	-	-	-	-
-	-	-	-	-	-	-	-	-	-	-	-
-	-	-	-	-	-	-	-	-	-	-	-
-	-	-	-	-	-	-	-	-	-	-	-
-	-	-	-	-	-	-	-	-	-	-	-
-	-	-	-	-	-	-	-	-	-	-	-
-	-	-	-	-	-	-	-	-	-	-	-
-	-	-	-	-	-	-	-	-	-	-	-
-	-	-	-	-	-	-	-	-	-	-	-
-	-	-	-	-	-	-	-	-	-	-	-
1	-	-	-	-	-	-	-	-	-	-	-
-	-	-	-	-	-	-	-	-	-	-	-
-	-	-	-	-	-	-	-	-	-	-	-
-	-	-	-	-	-	-	-	-	-	-	-

表15 金門縣火災

年 別 及 行 政 區 別	總 計	0 ~ 3 時		3 ~ 6 時		6 ~ 9 時	
		件 數	百分比	件 數	百分比	件 數	百分比
93 年	641	12	1.87	9	1.40	29	4.52
94 年	403	8	1.99	4	0.99	17	4.22
95 年	141	10	7.09	4	2.84	4	2.84
96 年	215	6	2.79	4	1.86	13	6.05
97 年	105	1	0.95	3	2.86	2	1.90
98 年	111	4	3.60	4	3.60	3	2.70
99 年	24	1	4.17	1	4.17	2	8.33
100 年	80	2	2.50	1	1.25	3	3.75
101 年	14	1	7.14	1	7.14	3	21.43
102 年	14	1	7.14	1	7.14	3	14.29
103 年	19	3	15.79	0	0.00	1	5.26
104 年	11	2	0.18	1	0.09	0	0.00
105 年	5	1					
金城鎮	2	1	50.00				
金湖鎮	2						
金沙鎮	0						
金寧鄉	0						
烈嶼鄉	1						

資料來源：根據本局火災調查科資料編製。

發生時間統計

9 ~ 12 時		12 ~ 15 時		15 ~ 18 時		18 ~ 21 時		21 ~ 24 時	
件 數	百分比	件 數	百分比	件 數	百分比	件 數	百分比	件 數	百分比
138	21.23	169	26.37	177	27.61	81	12.64	26	4.07
74	18.36	119	29.53	110	27.30	53	13.15	18	4.47
25	17.73	40	28.37	38	26.95	14	9.93	6	4.26
45	20.93	62	28.84	57	26.51	17	7.91	11	5.12
22	20.95	32	30.48	27	25.71	9	8.57	9	8.57
24	21.62	36	32.43	30	27.03	8	7.21	2	1.80
4	16.67	5	20.83	6	25.00	3	12.50	2	8.33
19	23.75	27	33.75	19	23.75	7	8.75	2	2.50
3	21.43	1	7.14	3	21.43	1	7.14	1	7.14
3	21.43	0	0.00	4	28.57	1	7.14	3	21.43
4	21.05	1	5.26	4	21.05	4	21.05	2	10.53
3	0.27	1	0.09	1	0.09	2	0.18	1	0.09
1				2				1	
				1	50.00				
1	50.00							1	50.00
				1	100.00				

表16 金門縣火災發生

年 別 及 行 政 區 別	發 生 件 數			死 傷 人 數	
	件 數	百 分 比	月 平 均	人 數	每 件 火 警 死 傷 人 數
93 年	641	100.00	53.42	2	0.003
94 年	403	100.00	33.58	0	0.000
95 年	141	100.00	11.75	0	0.000
96 年	215	100.00	17.92	1	0.005
97 年	105	100.00	8.75	1	0.048
98 年	111	100.00	9.25	2	0.018
99 年	24	100.00	2.00	0	0.000
100 年	80	100.00	6.67	1	0.013
101 年	14	100.00	1.17	1	0.071
102 年	14	100.00	1.17	1	0.143
103 年	5	100.00	0.42	3	0.600
104 年	11	100.00	0.92	1	0.091
105 年	5			3	
金城鎮	2	0.40	0.17	-	0.000
金湖鎮	2	0.40	0.17	3	1.500
金沙鎮	0	0.00	0.00	-	0.000
金寧鄉	0	0.00	0.00		0.000
烈嶼鄉	1	0.20	0.08	-	0.000

資料來源：根據本局火災調查科資料編製。

件數及死傷人數統計

月 別 件 數											
一月	二月	三月	四月	五月	六月	七月	八月	九月	十月	十一月	十二月
112	100	58	67	17	43	26	33	7	45	50	83
55	29	19	50	4	10	12	21	14	30	55	104
55	27	12	11	4	0	4	1	6	27	17	7
5	9	3	2	1	0	4	6	0	60	101	24
28	16	12	2	3	4	1	3	10	2	6	18
14	13	7	20	3	3	2	2	6	26	11	4
2	2	5	0	3	0	0	2	1	4	2	3
8	9	8	26	0	1	1	0	3	7	8	9
4	0	0	1	1	0	0	1	0	4	0	3
2	0	0	0	1	1	1	2	1	1	1	4
0	1	0	0	1	1	0	1	1	0	0	0
-	1	-	-	1	1	-	1	1	-	-	-
0	1	0	0	1	1	0	1	1	0	0	0
	1						1				
					1			1			
				1							

表17 金門縣火災出動人員、車輛

年 月 別 及 行 政 區 別	出 動 人 數 (人)				救 出 人 數	出			
	合 計	消 防 人 員	義 消 人 員	其 他		合 計	雲梯消防車		化 學 消 防 車
							直 線	屈 折	
93 年	3,451	2,776	645	30	-	1,187	-	-	17
94 年	2,909	2,251	658	-	-	805	-	3	19
95 年	1,893	1,299	591	3	-	581	-	-	53
96 年	2,671	1,824	844	3	-	736	-	4	41
97 年	2,664	1,774	877	13	1	701	-	3	37
98 年	2,981	2,220	740	21	-	818	-	3	36
99 年	1,379	1,046	185	148	-	450	-	-	22
100 年	2,461	1,694	526	241	16	803	-	2	43
101 年	2,335	1,445	260	630	8	674	-	-	54
102 年	1,496	1,081	224	191	4	432	-	-	5
103 年	1,923	1,245	339	339	2	593	-	-	5
104 年	1,643	1,342	225	76	-	518	-	-	-
105 年	1,337	1,182	154	1	1	429	-	-	1
1 月	43	41	2	0	0	19	0	0	0
2 月	128	109	19	0	0	41	0	0	1
3 月	77	75	2	0	0	30	0	0	0
4 月	115	97	17	1	0	38	0	0	0
5 月	44	38	6	0	0	14	0	0	0
6 月	47	41	6	0	1	15	0	0	0
7 月	96	87	9	0	0	35	0	0	0
8 月	155	123	32	0	0	42	0	0	0
9 月	215	183	32	0	0	70	0	0	0
10 月	52	49	3	0	0	18	0	0	0
11 月	172	159	13	0	0	52	0	0	0
12 月	193	180	13	0	0	55	0	0	0
金寧鄉	429	392	37	-	-	137	-	-	-
金城鎮	260	218	42	-	-	81	-	-	-
烈嶼鄉	72	63	9	-	-	28	-	-	-
金湖鎮	429	366	62	1	1	112	-	-	1
金沙鎮	147	143	4	-	-	71	-	-	-

資料來源：根據本局災害搶救科資料編製。

、船艇、直昇機統計

單位：輛、次

動 車 輛 、 船 艇 、 直 昇 機									
水 箱 消 防 車	水 庫 消 防 車	排 煙 車	救 助 器 材 車	救 災 指 揮 車	化 災 處 理 車	一 般 型 救 護 車	加 護 型 救 護 車	救 生 艇	其 他
1,056	50	-	-	-	-	58	-	-	6
677	46	-	2	-	-	50	-	-	8
401	55	-	11	1	1	36	1	8	14
580	66	1	6	-	-	35	-	2	1
546	56	1	10	1	-	37	-	3	7
685	46	-	-	-	-	37	-	4	2
343	46	-	-	-	-	37	-	-	2
633	84	-	5	-	-	31	-	2	3
483	79	-	2	-	-	56	-	-	11
360	42	-	5	-	-	19	-	-	1
516	28	-	3	-	-	41	-	-	-
445	50	-	4	-	-	19	-	-	-
352	34	-	-	-	-	36	-	-	6
17	2	0	0	0	0	0	0	0	0
33	3	0	0	0	0	4	0	0	0
27	1	0	0	0	0	2	0	0	0
31	2	0	0	0	0	2	0	0	3
10	1	0	0	0	0	3	0	0	0
11	2	0	0	0	0	2	0	0	0
30	2	0	0	0	0	3	0	0	0
33	4	0	0	0	0	4	0	0	1
54	7	0	0	0	0	9	0	0	0
15	2	0	0	0	0	1	0	0	0
44	3	0	0	0	0	3	0	0	2
47	5	0	0	0	0	3	0	0	0
122	3	-	-	-	-	8	-	-	4
65	7	-	-	-	-	9	-	-	-
21	2	-	-	-	-	5	-	-	-
87	11	-	-	-	-	11	-	-	2
57	11	-	-	-	-	3	-	-	-

表18 金門縣近年來

災害名稱	發生時間	死傷失蹤人數					建物全倒 (間)	建物半倒 (間)
		合計	死亡	失蹤	重傷	輕傷		
珍珠颱風	95.05.17	-	-	-	-	-	-	-
碧利絲颱風	95.07.12	-	-	-	-	-	-	-
凱米颱風	95.07.24	-	-	-	-	-	-	-
桑美颱風	95.08.10	-	-	-	-	-	-	-
帕布颱風	96.08.07	-	-	-	-	-	-	-
梧提颱風	96.08.08	-	-	-	-	-	-	-
聖帕颱風	96.08.17	-	-	-	-	-	1	-
韋帕颱風	96.09.17	-	-	-	-	-	-	-
柯羅莎颱風	96.10.05	-	-	-	-	-	-	-
鳳凰颱風	97.07.26	-	-	-	-	-	-	-
薔蜜颱風	97.09.28	-	-	-	-	-	-	-
蓮花颱風	98.06.20	-	-	-	-	-	-	-
莫拉克颱風	98.08.07	-	-	-	-	-	-	-
南修颱風	99.08.31	-	-	-	-	-	-	-
萊羅克颱風	99.09.01	-	-	-	-	-	-	-
莫蘭蒂颱風	99.09.09	1	-	-	-	1	-	-
凡那比颱風	99.09.18	1	-	-	-	1	-	2
梅姬颱風	99.10.21	1	-	-	-	1	-	-
南瑪都颱風	100.08.29	-	-	-	-	-	-	1
泰利颱風	101.06.19	-	-	-	-	-	-	-
蘇力颱風	102.07.12	-	-	-	-	-	-	-
潭美颱風	102.07.17	-	-	-	-	-	-	-
天兔颱風	102.09.21	11	-	-	-	11	-	1
麥德姆颱風	103.07.22	-	-	-	-	-	-	-
0813豪雨	103.08.13	-	-	-	-	-	-	-
蓮花颱風	104.07.07	-	-	-	-	-	-	-
蘇迪勒颱風	104.08.07	-	-	-	-	-	-	-
杜鵑颱風	104.09.28	-	-	-	-	-	-	-
尼伯特颱風	105.07.07	0	0	0	0	0	0	0
莫蘭蒂颱風	105.09.14	38	0	0	10(中傷)	28	15	3
梅姬颱風	105.09.27	2	0	0	1(中傷)	1	0	0

資料來源：根據本局災害搶救科資料編製。

天然災害損失概況

電力停電 (戶)	電話停話 (戶)	積淹水 (處)	公園行道 樹損害 (棵)	路燈故障 (盞)	交通號誌 損壞 (處)	電線(信)桿 毀損 (件)	大型招牌 掉落(件)	其他災害 (件)
1,560	1	1	26	-	-	-	-	6
-	-	-	-	-	-	-	-	-
-	-	-	-	-	-	-	-	-
-	-	-	-	-	-	-	-	-
-	-	-	-	-	-	-	-	-
5,637	-	-	28	-	-	-	-	-
-	-	-	-	-	-	-	-	-
-	-	-	-	-	-	-	-	-
233	-	-	-	-	-	-	-	5
-	-	-	-	-	-	-	-	-
4	-	-	58	-	-	1	3	11
-	-	1	-	-	-	-	-	2
-	-	-	-	-	-	-	-	-
-	-	-	35	-	-	-	-	-
1,646	-	-	98	2	-	3	3	1
-	1	1	251	30	-	2	8	1
-	-	-	-	2	-	-	1	27
-	-	-	-	-	-	-	-	4
2,426	-	2	-	-	-	-	-	1
-	-	-	-	-	-	-	-	-
5,065	-	-	-	-	2	2	1	4
32	-	-	5	-	-	1	-	1
-	-	5	-	-	-	-	-	-
-	-	-	-	-	-	-	-	-
-	-	-	74	1	4	1	-	7
1	-	3	44	-	-	-	-	5
0	0	4	63	0	1	0	0	4
24,285	1,300	3	500萬	4	46	12	7	62
4,834	0	0	16	0	0	0	0	5

表19 金門縣消防

年月別	救護出勤			非創傷類							
	合計 (1+2)	送醫 次數 (1)	未運 送次 數(2)	合計 (3+4)	非創傷類						
					小計(3)	急病	疑似 毒藥 物中 毒	疑似 一氧 化碳 中毒	癲癇 ／抽 搐	路倒	行為急 症/精神 異常
93 年	221	-	221	-	-	191	-	-	-	48	-
94 年	239	-	239	937	420	356	-	-	-	42	-
95 年	1,558	1,326	232	1,393	771	453	5	-	42	29	40
96 年	1,539	1,326	213	1,372	745	483	7	2	28	19	42
97 年	1,814	1,616	198	1,643	876	550	8	2	37	23	34
98 年	2,226	1,925	301	1,969	1,063	617	10	2	46	29	46
99 年	2,318	2,113	205	2,159	1,162	505	4	4	59	39	49
100 年	2,407	2,131	276	2,210	1,222	512	3	-	33	38	53
101 年	2,781	2,481	300	2,555	1,391	574	6	2	63	28	57
102 年	2,676	2,411	265	2,487	1,367	622	4	1	59	36	59
103 年	3,033	2,774	323	2,870	1,645	709	8	4	77	57	51
104 年	2,959	2,692	267	2,826	1,526	840	4	5	98	39	40
105 年	3,109	2,786	323	2,908	1,509	957	2	1	66	34	56
1 月	270	237	33	242	130	74	-	-	12	4	3
2 月	270	238	32	247	157	97			5	1	11
3 月	261	237	24	246	135	86			7	5	2
4 月	248	223	25	234	132	74			7	2	10
5 月	245	219	26	226	118	79			7	3	4
6 月	265	238	27	259	137	89	1		8	3	4
7 月	253	231	22	244	119	80		1	3	3	3
8 月	254	235	19	244	133	86			7	1	6
9 月	257	232	25	243	120	76			2	2	2
10 月	261	233	28	249	117	76	1		3	1	4
11 月	250	222	28	230	105	64			3	5	3
12 月	275	241	34	244	106	76			2	4	4

資料來源：根據本局緊急救護科資料編製。

緊急救護服務

急救送醫人數 (人次)													
				創傷類									
孕婦 急產	溺水	到院 前心 肺功 能停	其他	小計(4)	一般 外傷	車禍 受傷	墜落 傷	穿刺 傷	燒燙 傷	電擊 傷	生物 咬螫 傷	到院 前心 肺功 能停	其他
17	4	-	-	-	-	316	-	-	-	-	-	-	-
16	4	-	-	517	-	359	-	-	-	-	-	-	-
16	8	16	162	622	186	344	32	-	2	-	3	2	53
7	7	29	121	627	209	328	32	1	4	-	1	7	45
9	3	27	183	767	252	398	32	-	1	-	5	2	77
11	2	38	262	906	267	515	28	2	9	-	2	6	77
8	2	38	454	997	288	539	30	1	6	-	5	9	119
12	4	49	518	988	220	585	34	5	10	-	12	9	113
21	7	50	583	1,164	252	664	56	3	5	-	19	9	156
15	4	56	511	1,120	302	586	53	1	7	-	7	5	159
11	10	58	660	1,225	263	727	51	2	7	1	10	7	157
8	2	73	417	1,300	273	836	37	2	5	-	9	6	132
11	1	52	329	1,399	349	858	18	1	3	1	11	6	152
-	-	6	31	112	35	55	1					1	20
1		6	36	90	22	58	1						9
2		3	30	111	22	70	1	1				1	16
1		3	35	102	26	58	2				1		15
		5	20	108	38	63	1						6
2		5	25	122	37	75			2		1	1	6
1	1	3	24	125	25	83	1			1	1		14
		4	29	111	21	71			1		1		17
		5	33	123	26	72	4				5	1	15
2		5	25	132	36	83	3				2	1	7
2		5	23	125	22	84	4					1	14
		2	18	138	39	86							13

表20 金門縣消防

年 月 別 及 行 政 區 別	呼吸道處置										創傷		
	口咽 呼吸道	鼻咽 呼吸道	抽吸	哈姆 立法	LMA/ ILMA	鼻管	面罩	非再 呼吸 型面 罩	BVM	其他	頸圍	清洗 傷口	包紮 止血
93 年	-	-	15	-	-	185	415	-	-	-	138	-	375
94 年	-	-	15	2	-	302	362	-	-	-	191	-	424
95 年	17	15	16	1	-	312	345	4	23	134	179	429	365
96 年	27	7	8	-	-	344	250	-	31	40	141	418	368
97 年	19	22	8	-	-	356	333	17	32	6	149	501	466
98 年	44	11	9	-	-	417	421	27	52	274	145	582	508
99 年	43	7	10	-	-	389	435	58	43	684	164	639	553
100 年	54	9	9	1	-	303	388	43	59	499	165	681	600
101 年	57	4	10	2	-	364	441	64		345	177	824	759
102 年	53	7	10	1	-	245	390	50	56	202	164	795	699
103 年	31	4	5	1	26	279	386	69	64	234	239	856	707
104 年	1	5	11	-	60	276	386	97	67	16	180	923	856
105 年	7	6	6	1	52	212	298	100	64	-	145	984	960
1 月	1	1	-	-	6	16	20	10	6	-	12	70	64
2 月	-	1	1	1	5	17	38	12	8	-	13	55	48
3 月	2	1	-	-	3	16	41	12	4	-	6	73	73
4 月	-	-	1	-	3	19	28	7	4	-	16	79	72
5 月	-	-	-	-	5	17	20	7	6	-	13	84	82
6 月	1	-	1	-	5	24	23	7	6	-	16	97	92
7 月	-	-	-	-	3	20	20	15	3	-	15	95	90
8 月	-	-	1	-	4	21	29	10	6	-	10	70	73
9 月	1	-	1	-	5	23	27	5	7	-	12	84	85
10 月	1	1	-	-	4	13	18	5	6	-	8	88	98
11 月	1	-	-	-	7	15	12	5	6	-	12	95	89
12 月	-	2	1	-	2	11	22	5	2	-	12	94	94
第一消防大隊	5	5	6	-	34	127	165	64	45	-	81	690	658
金寧鄉	-	2	6	-	14	51	51	13	16	-	45	315	301
金城鎮	3	3	-	-	18	70	103	46	22	-	31	337	321
烈嶼鄉	2	-	-	-	2	6	11	5	7	-	5	38	36
第二消防大隊	2	1	-	1	18	85	133	36	19	-	64	294	302
金湖鎮	1	1	-	-	12	58	82	17	13	-	41	188	190
金沙鎮	1	-	-	1	6	27	51	19	6	-	23	106	112

資料來源：根據本局緊急救護科資料編製。

緊急救護急救處置

處置					心肺復甦術			藥物處置				其他處置					線上 指導 醫師
夾板 固定	長背 板固 定	KED 固定	抽吸 式護 木	其他	CPR	使用AED		靜脈 輸液	口服 葡萄 糖	協助 NTG含 片	協助 支氣 管擴 張劑	保暖	心理 支持	急產 接生	測量 血糖	其他	
						不建議 電擊	電擊										
84	217	-	-	-	32	-	-	-	-	-	-	-	1,150	1	-	-	-
118	244	-	-	-	24	-	-	-	-	-	-	-	1,215	7	-	-	-
123	239	24	-	-	22	18	1	3	3	-	-	684	1,204	5	-	-	-
111	221	25	-	-	36	20	4	4	9	-	-	626	1,265	-	-	-	-
128	233	23	-	-	33	24	4	2	3	-	-	800	1,576	-	-	-	-
109	287	37	-	-	46	35	4	2	9	-	-	883	1,902	2	-	-	-
128	293	41	-	-	48	35	7	-	6	-	-	873	2,104	-	-	-	-
90	326	22	-	-	59	52	6	1	2	-	-	878	2,139	-	-	-	-
142	393	26	-	-	61	55	4	-	10	-	-	1,090	2,515	-	-	-	-
116	339	15	-	-	66	61	8	-	7	-	-	1,102	2,400	-	-	-	-
116	390	31	-	-	71	58	8	-	6	-	-	1,097	2,779	11	-	-	-
126	325	17	-	-	71	67	5	1	3	-	-	887	2,702	1	-	-	-
65	270	32	75	38.0	63	54	8	5	15	-	-	593	2,722	-	173	242	-
1	30	2	8	7.0	7	6	-	-	-	-	-	99	227	-	6	13	-
5	24	-	8	8.0	6	3	3	-	-	-	-	114	230	-	11	23	-
3	22	7	7	5.0	4	4	-	-	3	-	-	96	239	-	13	23	-
5	23	5	9	6.0	3	2	1	-	1	-	-	56	234	-	10	21	-
4	22	-	6	2.0	5	5	-	1	1	-	-	33	213	-	10	1	-
4	26	1	3	1.0	6	4	2	1	2	-	-	23	233	-	14	2	-
3	15	3	6	3.0	4	4	-	1	1	-	-	24	219	-	26	34	-
3	13	-	2	1.0	6	5	2	-	4	-	-	20	225	-	11	5	-
7	24	1	4	2.0	7	7	-	1	-	-	-	21	230	-	14	50	-
19	24	6	8	1.0	6	5	-	-	1	-	-	32	229	-	19	55	-
3	21	4	5	-	7	7	-	-	2	-	-	29	212	-	14	13	-
8	26	3	9	2.0	2	2	-	1	-	-	-	46	231	-	25	2	-
31	166	29	55	30.0	43	35	6	5	6	-	-	312	1,846	-	120	86	-
11	81	10	28	22.0	15	12	3	5	-	-	-	120	731	-	44	80	-
17	69	18	24	3.0	22	17	3	-	5	-	-	151	971	-	76	3	-
3	16	1	3	5.0	6	6	-	-	1	-	-	41	144	-	-	3	-
34	104	3	20	8.0	20	19	2	-	9	-	-	281	876	-	53	156	-
18	81	-	19	6.0	13	12	1	-	5	-	-	144	515	-	35	50	-
16	23	3	1	2.0	7	7	1	-	4	-	-	137	361	-	18	106	-