

中華民國 104 年

金門縣消防局統計年報



金門縣消防局編印

編輯說明

- 一、本刊為本局各項業務重點、業務績效之重要統計數據，旨在提供歷年不斷積極努力維護本縣消防之概況，並作為將來檢討改進之參考。
- 二、本刊各項資料，係根據本局各單位定期報表及其他有關資料蒐集彙編，資料來源分別註明於各表之下。
- 三、本刊所列資料，以民國104年為主，並將歷年資料一併刊列，俾便長期時間數列之比較，藉資察往知來。
- 四、本刊各項統計數字，倘因校正、修訂，致與前輯不同者，悉以本輯登載資料為準。
- 五、本刊所陳列數字以電子計算機整理計算，其尾數採四捨五入法計列，故總數與細項之和容有出入。
- 六、本刊所用之符號代表意義如下：
 - 「-」代表無數字。
 - 「…」代表數字不明。
 - 「0」代表有數字而不及一單位。

一、本局概況	第 1	頁
二、本局組織系統圖	第 2	頁
三、提要說明及統計圖	第 3	頁
1. 提要說明	第 4-5	頁
2. 104年會計年度本局主管歲出、資本支出比例圖	第 6	頁
3. 金門縣歷年消防人力指標	第 6	頁
4. 104年金門縣火災各時段發生件數	第 7	頁
5. 104年金門縣各類火災發生原因	第 7	頁
6. 104年金門縣火災發生件數月份別	第 8	頁
7. 104年金門縣消防緊急救護服務急救人次	第 8	頁
四、統計表	第 9	頁
1. 金門縣消防局歲出預算	第 10	頁
2. 金門縣消防人力統計	第 11	頁
3. 金門縣義消人數	第 12	頁
4. 金門縣消防、救護車輛裝備	第 13	頁
5. 金門縣消防水源	第 14	頁
6. 金門縣列管建築物	第 15	頁
7. 金門縣消防安全檢查列管對象	第 16-19	頁
8. 金門縣消防安全設備查察處理	第 20	頁
9. 金門縣消防安全設備檢修申報	第 21	頁
10. 金門縣防焰規制執行情形-防焰性能認證合格廠商	第 22	頁
11. 金門縣防焰規制執行情形-設置防焰物品場所	第 23	頁
12. 金門縣防火管理執行情形	第 24	頁
13. 金門縣火災損失統計	第 25	頁
14. 金門縣火災發生原因	第 26	頁
15. 金門縣火災發生時間統計	第 27	頁
16. 金門縣火災發生件數及死傷人數統計	第 28	頁
17. 金門縣火災出動人員、車輛、船艇、直昇機統計	第 29	頁
18. 金門縣近年來天然災害損失概況	第 30	頁
19. 金門縣消防緊急救護服務	第 31	頁
20. 金門縣消防緊急救護急救處置	第 32	頁

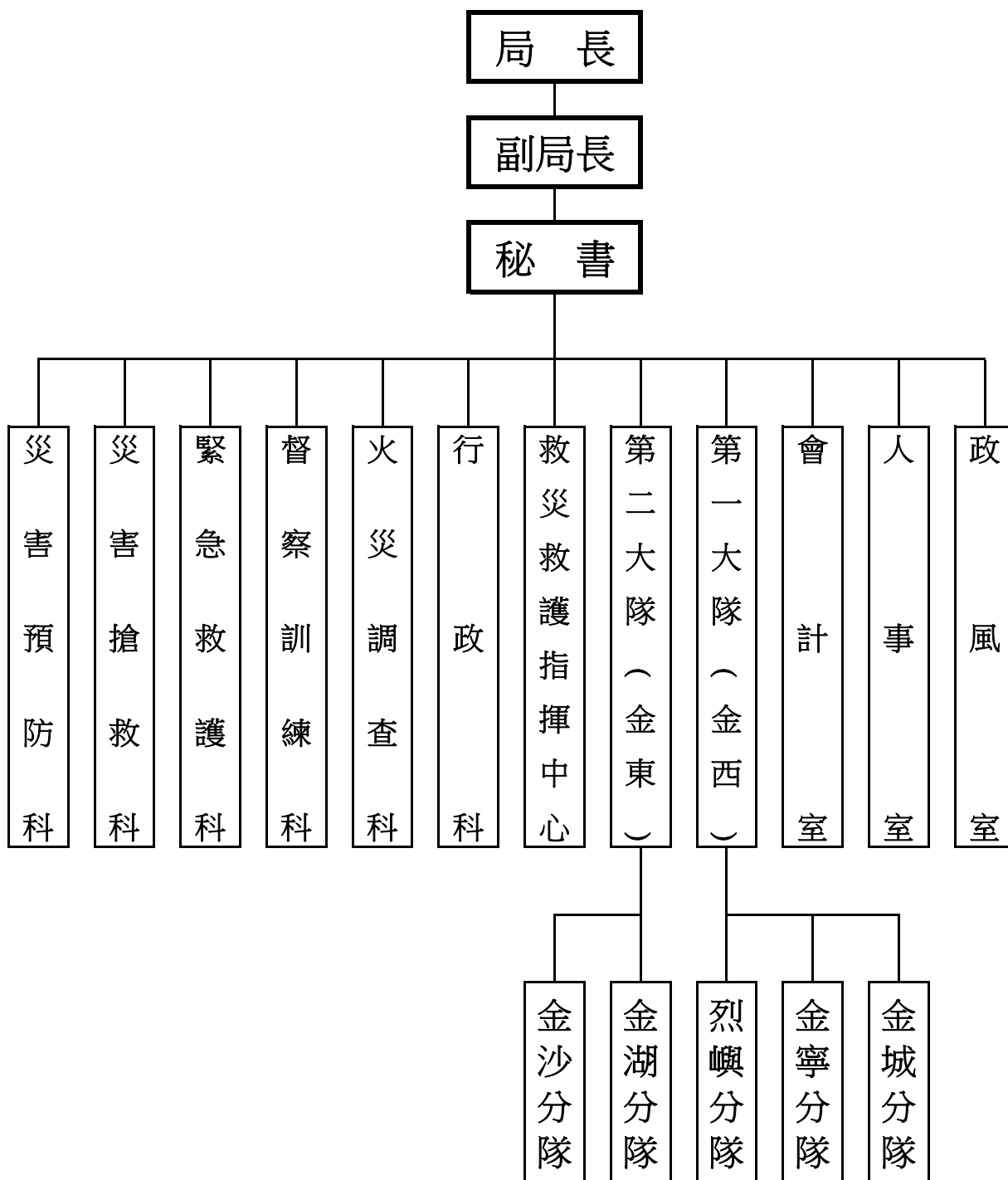
本局概況

金門地區自八十一年十一月七日終止戰地政務體制，實施地方自治後，開放觀光高樓建築林立，諸如旅館、KTV、三溫暖、餐廳等各種休閒場所如雨後春筍般相繼設立，相對的違章建築、巷道仍層出不窮，民眾並未深慮消防安全之重要。為預防火災、搶救災害、緊急救護及災害防救，以維護公共安全，確保人民生命財產，特依據「金門縣政府組織自治條例」第十一條之規定訂定「金門縣消防局組織規程」，健全本縣消防體系，本局遂於八十九年五月九日正式成立。

各單位職掌如下：

- (一) 災害搶救科：災害搶救規劃、督導及緊急救護業務之規劃、督導及義勇消防人員運用管理等事項。
- (二) 災害預防科：防災規劃、宣導、管理、及水、風、震災防護及防災科學教育館之規劃、管理等事項。
- (三) 火災調查科：火災原因之調查、鑑識、統計、分析及火災證明之核發等事項。
- (四) 行政科：文稿收發繕核、機要文電管理、文書、檔案、公關及不屬於其他科、室、中心之事項。
- (五) 督察訓練科：消防人員教育訓練進修、消防學術倡導、研究發展等事項。
- (六) 救災救護指揮中心：一一九報案受理、救災救護勤務之規劃、指揮調度、協調聯繫、各項救災救護與服務成果統計及資訊業務處理等事項。
- (七) 緊急救護科：緊急救護業務規劃、督導、考核及衛生醫療機構之聯繫、協調事項，救護技術、大量傷病患救援協助策劃與執行等事項
- (八) 人事室、政風室、會計室：各依法辦理人事管理、政風及歲計、會計、統計等事項。

組織編制圖



提要說明及統計圖

提要說明

一、消防預算：

本局 104 年度歲出預算包含追加減預算編列 233,688,000 元，占縣府總預算 1.53%。104 年度編列之經費資本門占 23.41%、經常門占 76.59%（人事費占 58.67%；其他經常費占 17.92%）（詳圖 1）；本年度經常門決算數 175,295,165 元，執行率 97.37%，資本門決算數 52,408,931 元，執行率 95.81%，合計決算數 227,704,096 元，達年度預算 97.01%。

二、消防人力及裝備設施：

本局 104 年底現有人員 88 人，其中以受大學及警察專科學校教育 59 人占 67.04%最多，研究所學歷 20 人占 22.73%居次，具有中央警察大學及專科學歷者 9 人占 10.23%居三。消防人員之年齡分組，以 35~39 歲 27 人占 30.69%最多，30~34 歲 24 人占 27.27%居次，45~49 歲 8 人占 9.09%居三，另 25~29 歲及 50~54 歲各 7 人占 7.95%居第四，其餘年齡分組合計 15 人占 17.05%。

截至 104 年底止，本縣消防人力 363 人，其中消防人員 88 人、義消 275 人（詳圖 2），消防車 28 輛、救災車 9 輛、救護車 10 輛、消防勤務車 21 輛，合計 68 輛；全縣設籍人口 132,799 人，平均每萬人有消防人力（含義消）27 人、消防車 5 輛。

本縣主要之消防水源為消防栓，截至 104 年底地上式消防栓計 219 支占 49.55%，其他（例如人工池塘）154 處占 34.85%居次，地下式消防栓計 44 支占 9.95%第三，深水井 15 處占 3.39%、游泳池 8 處占 1.81%與蓄水池數 2 處占 0.45%最少。

三、火災預防：

104 年底應設消防安全設備之列管建築物計 395 棟，較上年同期 377 棟增加 2 棟。

消防安全檢查列管對象指依據消防法第 6 條第 1 項規定，應設消防安全設備之場所，並得依場所危險程度分類列管；104 年底列管對象 407 家，較上年 343 家增加 64 家。

依據消防法第 6 條，消防機關得依場所之危險程度，分類列管檢查場所之消防安全設備；104 年之全年檢查件數為 682 件次，較上年度 546 件增加 136 件次。

104 年底甲類場所應申報家數 150 家，已申報為 158 家；申報率為 105.33%；甲類以外場所應申報家數 237 家，已申報家數為 225 家，申報率為 94.94%。

防焰性能認證合格廠商 104 年底列管家數為 2 家，檢查件次 24 件，較上年 24 件增加 0 件，合格件數 24 件，較上年 24 件增加 0 件，違規罰鍰情形停止核發防焰標示 0 件，皆與上年度相同。

設置防焰物品場所 104 年列管家數為 150 家，檢查件次 324 件，合格件數 315 件，複查件數 10 件，違規處理情形限期改善 9 件，停業或停止使用件次 0 件，處罰鍰 0 件次。

104 年底防火管理執行情形應遴用防火管理人家數為 185 家，已遴用防火管理人為 185 家，較上年 181 家增加 4 家。

四、災害分析：

民國 104 年全縣發生火警計 11 件，全年因火災而死亡 1 人、受傷 0 人，財物損失估計達新台幣 3,693 仟元。

104 年火警發生依時段分析（詳圖 3），以上午 9~12 時 3 件，占 27.27% 最多，凌晨 0~3 時及夜晚 18~21 時段各發生 2 件，各占 18.18% 次多，3~6 時段、12~15 時、15~18 時段與晚上 21~24 時各發生 1 件，各占 9.09% 最居第三。依發生火災原因（詳圖 4）以電器設備引起 4 件占 36.37% 最多，敬神掃墓祭祖引起 3 件占 27.27% 居次，菸蒂、縱火、燃放爆竹及其他引起各 1 件，各占 9.09%。

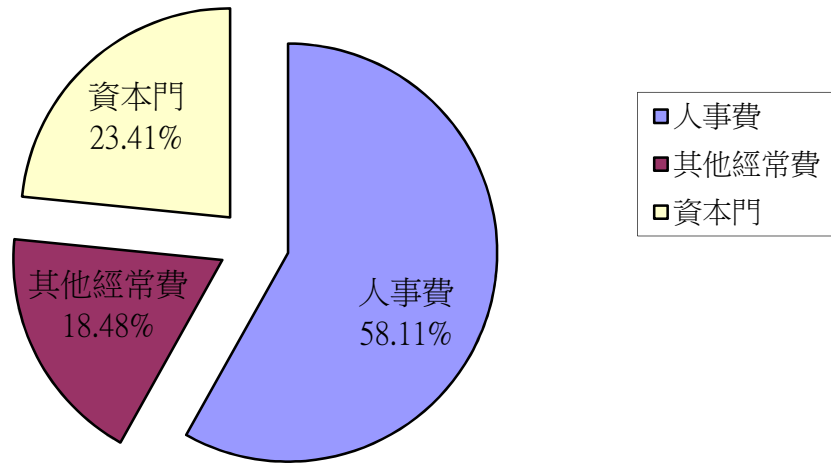
104 年火警發生月份（詳圖 5）以 2 月份及 12 月份各發生 2 件各占 18.18% 最多，3 月、4 月、5 月、6 月、9 月、10 月及 11 月份各發生 1 件，各佔 9.09% 居次，1 月份、7 月份及 8 月份則無火災發生。

104 年天然災害主要是遭受蓮花、蘇迪勒及杜鵑颱風的侵襲，未造成人員死傷、建物倒塌，但行道樹損害 118 棵、交通號誌損壞 4 支等災害損失。

五、緊急救護：

消防緊急救護服務成果全年出勤次數計 2,959 車次，急救送醫人數計 2,826 人次；全年空跑次數計 267 次占出勤次數 9.02%。依急救原因分析（詳圖 6）以非創傷類急病 840 人次占 29.72% 最多，創傷類車禍受傷 836 人次占 29.58% 居次，非創傷類其他 417 人次占 14.76% 為第三。

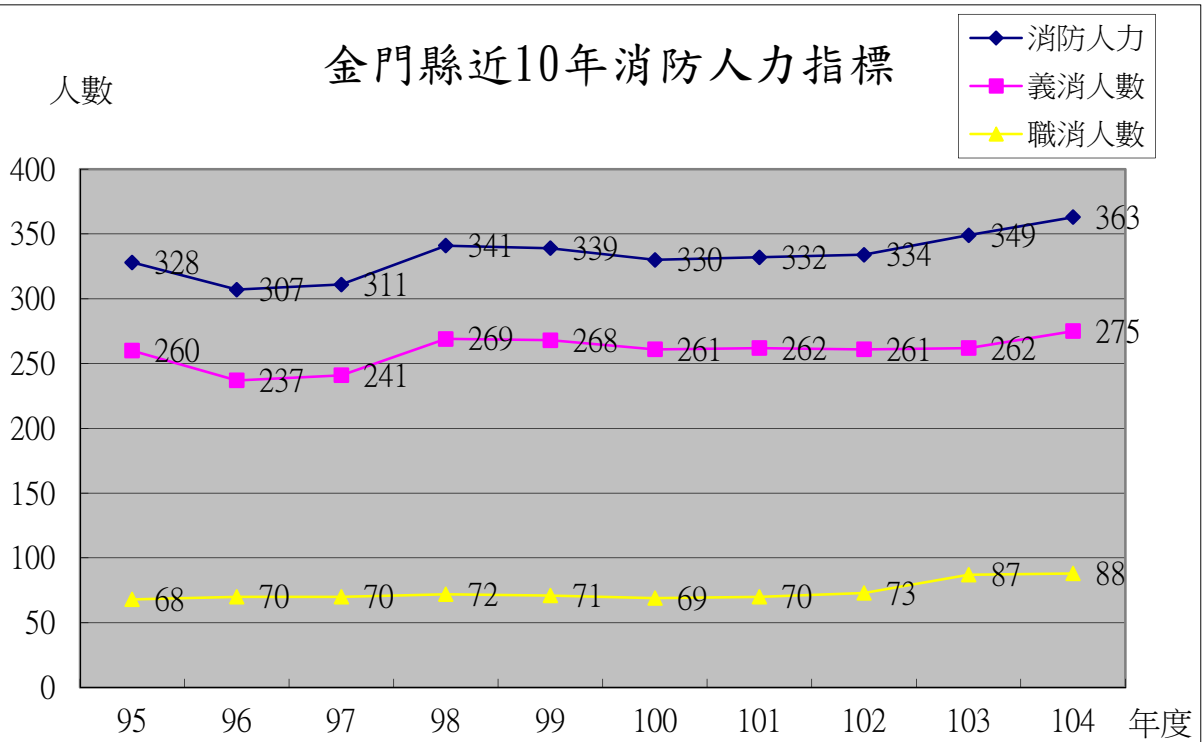
104會計年度本局主管歲出經、資門支出 比例圖



圖一

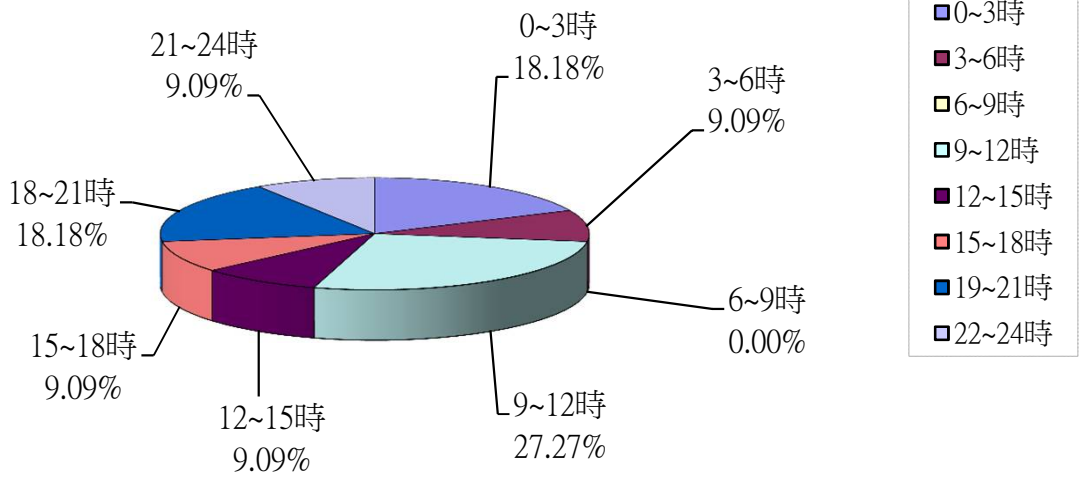
金門縣近10年消防人力指標

人數



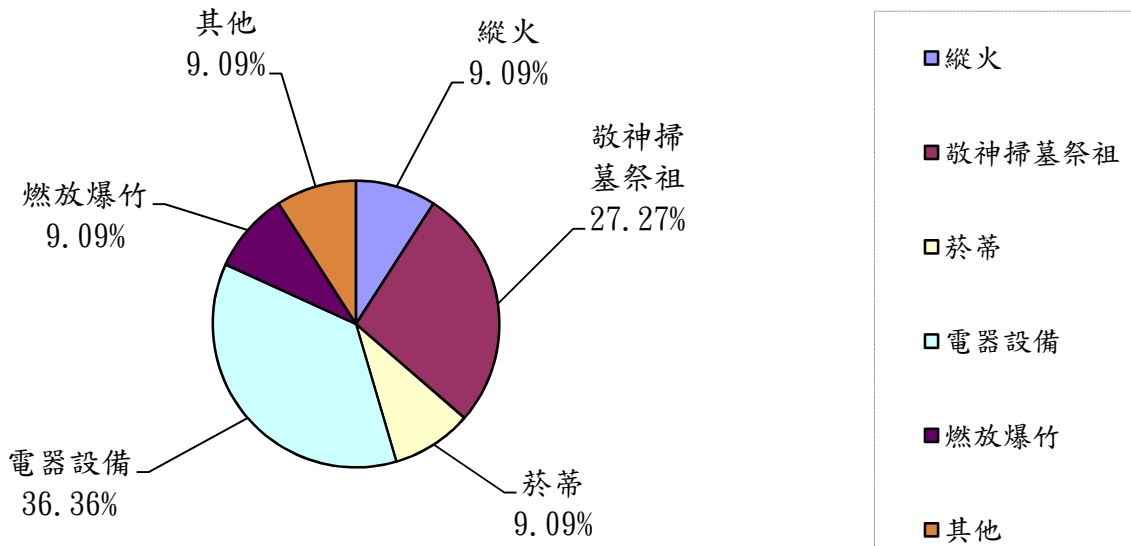
圖二

104年金門縣火災各時段發生件數



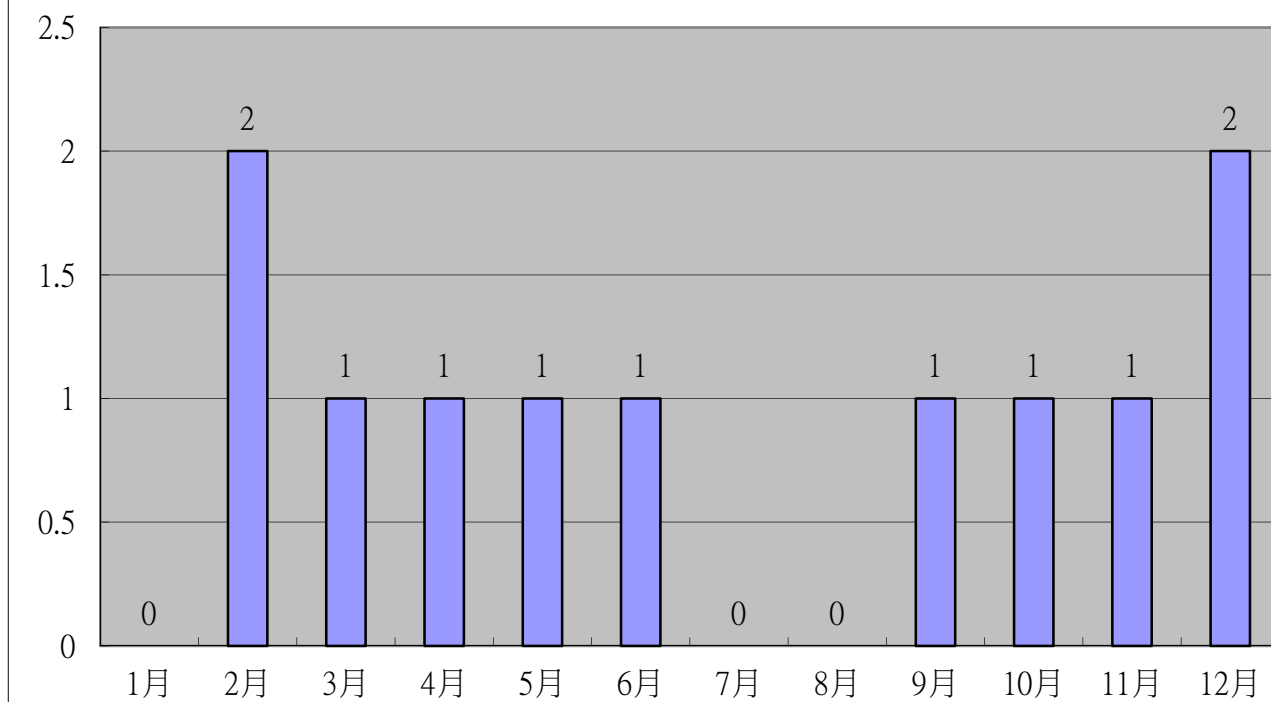
圖三

104年度金門縣各類火災發生原因



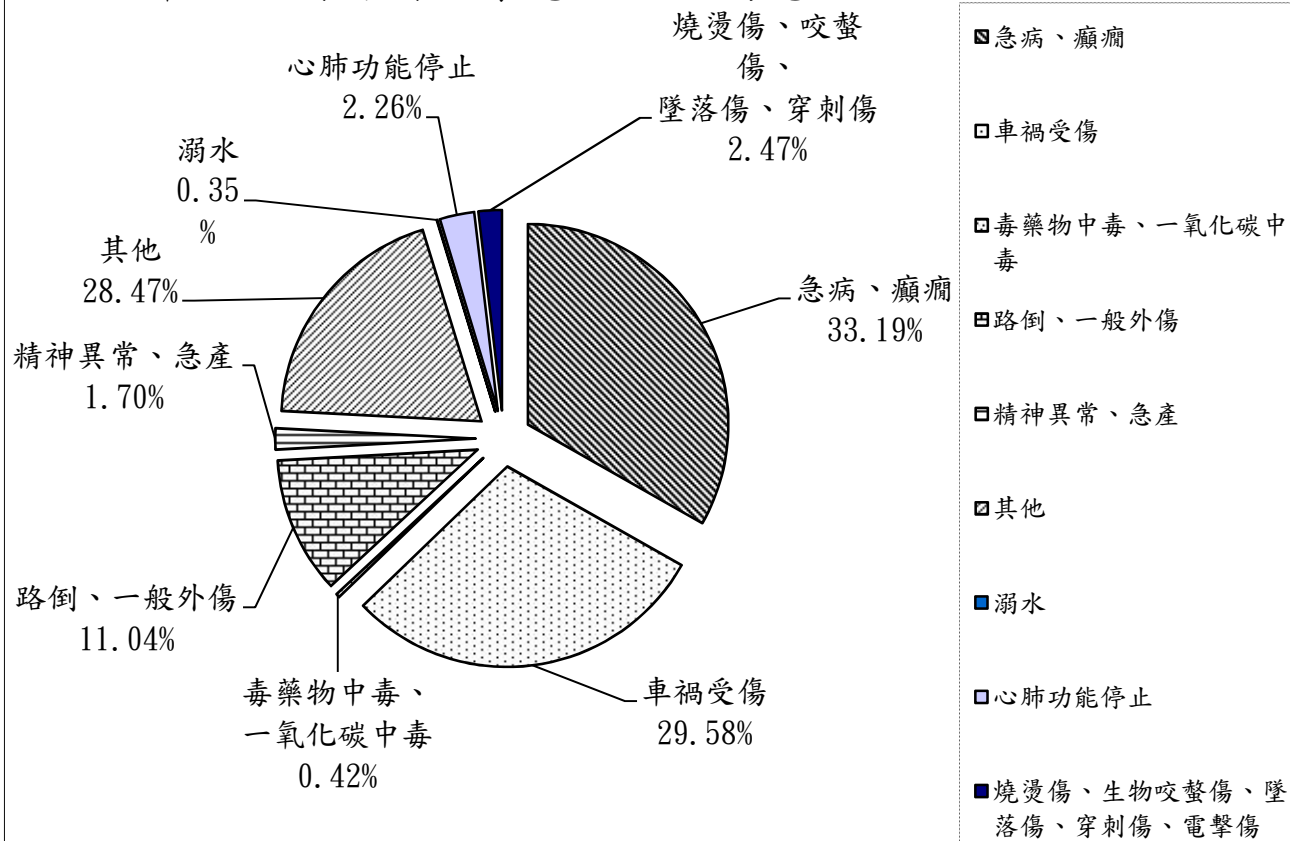
圖四

104年度金門縣火災發生件數月份別



圖五

104年度金門縣消防緊急救護服務急救人次



圖六

統計表

表1 金門縣消防局歲出預算

單位：新台幣元

會計年度	金門縣政府歲出預算總計	本局歲出預算合計	占縣總歲出百分比%	一般行政	消防業務	房屋建築及設備	資訊設備	交通及運輸設備	機械設備	其他設備	其他
93年度	9 468 386 000	176 345 000	1.86%	90 266 000	17 558 000	30 250 000	330 000	35 111 000	280 000	2 550 000	-
94年度	10 194 962 000	171 563 000	1.68%	88 136 000	18 500 000	5 000 000	12 640 000	42 683 000	1 088 000	3 516 000	-
95年度	8 800 176 000	145 932 000	1.66%	101 818 000	22 458 000	7 650 000	80 000	8 000 000	2 669 000	3 257 000	-
96年度	8 948 489 000	166 913 000	1.87%	110 640 000	22 415 000	2 448 000	697 000	3 160 000	12 264 000	15 289 000	-
97年度	10 504 299 000	177 366 000	1.69%	104 886 000	22 908 000	22 250 000	160 000	3 180 000	1 857 000	22 125 000	-
98年度	14 006 766 000	200 213 000	1.43%	107 409 000	24 738 000	16 590 000	500 000	41 520 000	480 000	8 976 000	-
99年度	11 005 921 000	170 449 000	1.55%	112 931 000	27 880 000	6 700 000	8 936 000	2 436 000	6 814 000	4 752 000	-
100年度	13 201 957 000	177 793 000	1.35%	116 403 000	26 956 000	700 000	20 640 000	6 208 000	105 000	6 781 000	-
101年度	11 495 343 000	162 142 000	1.41%	124 222 000	29 462 000	4 280 000	885 000	-	990 000	2 303 000	-
102年度	12 289 328 000	189 833 000	1.54%	122 774 000	27 810 000	1 300 000	2 532 000	21 615 000	8 498 000	5 304 000	-
103年度	13 007 695 000	219 102 000	1.68%	160 525 000	29 396 000	3 000 000	412 000	11 400 000	11 521 000	2 848 000	-
104年度	15 322 621 000	233 688 000	1.53%	142 940 000	36 049 000		4 697 000	42 583 000	3 247 000	4 172 000	-

資料來源：根據本局會計室資料編製。

表2 金門縣消防人力統計

中華民國 104年底

單位：人

單位名稱	現 有 員 額																									
	編制員額	預算員額	按 官 職 等 分											按 年 齡 分								按 性 別 分				
			合計	十 職 等 以 上			六 至 九 職 等			五 職 等 以 下					未滿 25歲	25-29歲	30-34歲	35-39歲	40-44歲	45-49歲	50-54歲	55-59歲	60-64歲	65歲以上	男	女
				小計	警監	簡任	小計	警正	薦任	小計	警佐	委任														
總 計	120	96	88	1	1	-	63	52	11	24	22	2	3	7	24	27	6	8	7	5	1	-	81	7		
局 本 部	36	35	31	1	1	-	27	16	11	3	1	2	2	5	5	7	1	3	3	4	1	-	24	7		
第 一 大 隊	10	10	6	-	-	-	5	5	-	1	1	-	-	-	2	1	2	1	-	-	-	-	6	-		
金 寧 分 隊	16	10	10	-	-	-	8	8	-	2	2	-	1	-	3	3	1	1	-	1	-	-	10	-		
金 城 分 隊	19	13	13	-	-	-	7	7	-	6	6	-	-	-	5	4	-	2	2	-	-	-	13	-		
烈 嶼 分 隊	9	6	6	-	-	-	1	1	-	5	5	-	-	1	2	3	-	-	-	-	-	-	6	-		
第 二 大 隊	2	2	2	-	-	-	2	2	-	-	-	-	-	-	1	-	-	-	1	-	-	-	2	-		
金 湖 分 隊	15	11	11	-	-	-	7	7	-	4	4	-	-	1	3	4	2	1	-	-	-	-	11	-		
金 沙 分 隊	13	9	9	-	-	-	6	6	-	3	3	-	-	-	3	5	-	-	1	-	-	-	9	-		

單位名稱	現 有 員 額																			
	按 考 試 及 任 用 分								按 學 歷 分											
	警 察 特 考			高 普 考		其 他 考 試		以 技 術 機 要 人 員 任 用	比 照 警 佐 待 遇	中 央 警 察 大 學				警 察 專 科 學 校		其 他 院 校				
	乙 等	丙 等	丁 等	高 考	普 考	相 當 高 考 以 上	相 當 普 考 以 下			研 究 所	大 學	專 修 科	警 佐 班	專 科 警 員 班	警 員 班	研 究 所	大 學	專 科	高 中(職)	國 中(初 中)以 下
總 計	48	20	-	3	-	16	1	-	-	4	7	-	2	24	2	16	32	1	-	-
局 本 部	23	2	-	3	-	2	1	-	-	3	7	-	-	3	-	7	10	1	-	-
第 一 大 隊	3	1	-	-	-	2	-	-	-	-	-	-	-	3	-	2	1	-	-	-
金 寧 分 隊	5	3	-	-	-	2	-	-	-	-	-	-	1	2	1	1	6	-	-	-
金 城 分 隊	3	4	-	-	-	6	-	-	-	-	-	-	1	2	-	1	8	-	-	-
烈 嶼 分 隊	2	4	-	-	-	-	-	-	-	-	-	-	-	4	-	1	1	-	-	-
第 二 大 隊	2	-	-	-	-	-	-	-	-	-	-	-	-	-	-	2	-	-	-	-
金 湖 分 隊	4	4	-	-	-	3	-	-	-	1	-	-	-	4	1	-	5	-	-	-
金 沙 分 隊	6	2	-	-	-	1	-	-	-	-	-	-	-	6	-	2	1	-	-	-

資料來源：根據本局人事室資料編製。

表3 金門縣義消人數

單位：人、歲

年底別	總計	按性別分		按職稱分																				按年齡分															
		男	女	總隊						大隊						中隊				分隊						未滿25歲	25~29	30~34	35~39	40~44	45~49	50~54	55~59	60~64	65歲以上				
				總隊長	副總隊長	總幹事	副總幹事	幹事	顧問	大隊長	副大隊長	總幹事	副總幹事	幹事	助理幹事	顧問	中隊長	副中隊長	幹事	助理幹事	顧問	分隊長	副分隊長	幹事	助理幹事											顧問	小隊長	副小隊長	隊員
93年底	243	-	-	1	3	1	3	3	10	2	4	2	5	4	-	20	-	-	-	-	-	6	11	6	-	50	13	-	99	4	21	26	26	42	31	49	28	14	2
94年底	252	-	-	1	3	1	3	3	10	2	4	2	5	4	-	20	-	-	-	-	-	6	12	6	-	60	11	-	99	8	19	33	34	58	44	32	14	7	3
95年底	260	-	-	1	3	1	3	3	11	2	4	2	6	4	-	28	-	-	-	-	-	6	12	6	6	56	13	13	80	6	12	40	31	53	46	32	21	14	5
96年底	237	-	-	1	2	1	3	3	-	2	3	2	6	4	-	-	4	8	7	6	-	13	19	13	6	-	13	13	108	5	14	40	30	47	41	35	19	5	1
97年底	241	-	-	1	3	1	2	3	3	2	4	2	6	3	-	-	4	8	7	6	-	13	19	13	6	-	12	13	110	4	12	34	40	43	41	39	21	5	2
98年底	269	182	87	1	3	1	2	2	2	2	4	2	6	3	-	-	4	8	7	6	-	16	22	16	6	-	13	13	130	5	18	31	49	42	51	39	26	6	2
99年底	268	184	84	1	2	1	2	1	2	2	4	2	6	2	-	-	4	8	7	6	-	16	22	16	6	-	13	13	132	3	20	29	41	40	57	40	32	5	1
100年底	261	180	81	1	3	1	3	2	-	2	4	2	5	4	-	-	4	8	8	6	-	16	22	16	6	-	13	13	122	2	18	26	41	42	51	45	28	7	1
101年底	262	179	83	1	3	1	3	2	-	2	4	2	5	4	-	-	4	8	8	5	-	16	22	16	6	-	13	13	124	1	15	27	43	38	52	45	28	11	2
102年底	261	175	86	1	3	1	3	2	-	2	4	2	6	3	-	-	4	8	8	6	-	16	21	14	6	-	13	13	125	1	16	19	38	47	42	47	35	13	3
103年底	262	175	87	1	3	1	3	2	-	2	4	2	6	3	-	-	4	8	8	6	-	16	21	15	6	-	13	13	125	-	14	23	35	44	43	44	37	18	4
104年底	275	189	86	1	3	1	3	2	-	2	4	2	6	3	-	-	4	8	8	6	-	17	24	16	7	-	14	14	130	-	16	24	38	45	42	52	33	21	4

資料來源：根據本局火災調查科資料編製。

表4 金門縣消防、救護車輛裝備

年底別	消防車 (輛)								救災車 (輛)								消防勤務車 (輛)						救護車輛 (輛)			消防裝備														
	合計	雲梯消防車	屈折雲梯消防車	水塔消防車	化學箱消防車	水庫消防車	泡沫消防車	幫浦消防車	合計	救災器材	排煙車	照明車	空氣壓縮車	救災指揮車	水陸兩用車	災情勘查車	化學災害處理車	火災現場勘驗車	消防警備車	汽 車						機	合計	一般型	加護型	消防直昇機(架)	空氣呼吸器(個)	救生艇(艘)	消防衣(套)	耐高溫消防衣(套)	破壞器材組(套)	空氣壓縮機(台)	潛水裝備(套)	橡皮艇(艘)	小型幫浦(台)	
																				合計	消防後勤車	消防巡察車	災害預防宣導車	地震體驗車	緊急修護車															高塔訓練車
93年底	18	2	-	-	1	9	3	-	3	1	-	-	-	1	-	-	-	-	-	6	6	-	-	-	-	16	8	8	-	-	68	5	50	-	7	1	4	6	10	
94年底	21	2	-	-	1	11	3	-	4	8	2	-	-	5	-	-	-	1	-	10	8	1	1	-	-	16	10	10	-	-	68	5	123	-	19	1	3	8	9	
95年底	22	2	-	-	2	11	3	-	4	9	3	-	-	5	-	-	-	1	-	10	8	1	1	-	-	13	10	10	-	-	68	5	123	-	19	1	3	8	9	
96年底	22	2	-	-	2	11	3	-	4	9	3	-	-	5	-	-	-	1	-	11	8	1	2	-	-	13	10	10	-	-	88	5	123	-	19	1	3	8	9	
97年底	22	2	-	-	2	11	3	-	4	10	3	1	-	5	-	-	-	1	-	11	9	-	2	-	-	12	10	10	-	-	88	5	123	-	20	1	5	8	10	
98年底	23	3	-	-	2	10	4	-	4	10	3	1	-	5	-	-	-	1	-	11	9	-	2	-	-	12	10	10	-	-	88	5	123	-	20	1	5	8	10	
99年底	23	3	-	-	2	10	4	-	4	10	3	1	-	5	-	-	-	1	-	12	9	1	2	-	-	11	10	10	-	-	88	5	123	-	20	1	5	8	10	
100年底	26	3	-	-	2	13	4	-	4	9	3	1	-	4	-	-	-	1	-	8	5	1	2	-	-	10	10	10	-	-	100	5	123	-	20	1	17	8	10	
101年底	23	3	-	-	2	11	4	-	3	10	3	1	-	4	-	-	-	1	-	8	5	1	2	-	-	11	11	11	-	-	100	5	123	-	20	1	17	8	10	
102年底	28	3	-	-	2	11	4	-	8	10	3	1	-	5	-	-	-	1	-	8	5	1	2	-	-	11	10	10	-	-	103	4	43	-	5	1	24	7	10	
103年底	29	3	-	-	2	11	5	-	8	10	3	1	-	5	-	-	-	1	-	22	20	-	2	-	-	11	10	10	-	-	103	10	297	-	12	4	59	5	12	
104年底	28	3	-	-	2	18	5	-	9	9	3	1	-	5	-	-	-	5	-	21	19	-	2	-	-	13	10	10	-	-	93	9	149	-	12	4	59	4	9	

資料來源：根據本局行政科資料編製。

表5 金門縣消防水源

年 別	消防栓數(支)			蓄水池數(處)	游泳池數(處)	深水井數(口)	其他
	合 計	地 上 式	地 下 式				
93 年 底	141	82	59	38	5	-	-
94 年 底	144	88	56	27	5	-	26
95 年 底	167	107	60	25	5	8	26
96 年 底	180	117	63	1	5	10	59
97 年 底	194	134	60	1	7	10	70
98 年 底	212	155	57	2	7	10	122
99 年 底	216	161	55	2	7	10	122
100 年 底	233	187	46	2	8	10	148
101 年 底	245	200	45	2	8	10	148
102 年 底	249	204	45	2	8	15	149
103 年 底	254	210	44	2	8	15	154
104 年 底	263	219	44	2	8	15	154

資料來源：根據本局災害搶救科資料編製。

表6 金門縣列管建築物

年 底 別	總 計	五 層 以 下	六 層	七 層	八 層	九 層	十 層	十 一 層	十 二 層	十 三 層	十 四 層	十 五 層	十 六 層	十 七 層	十 八 層	十 九 層	二 十 層	二 十 一 層	二 十 二 層	二 十 三 層	二 十 四 層	二 十 五 層	二 十 六 層	二 十 七 層	二 十 八 層	二 十 九 層	三 十 層 以 上
93年底	292	283	4	2	-	-	1	1	1	-	-	-	-	-	-	-	-	-	-	-	-	-	-	-	-	-	-
94年底	312	301	2	4	2	-	1	1	1	-	-	-	-	-	-	-	-	-	-	-	-	-	-	-	-	-	-
95年底	308	298	3	3	1	1	-	1	1	-	-	-	-	-	-	-	-	-	-	-	-	-	-	-	-	-	-
96年底	336	321	3	6	2	1	1	1	1	-	-	-	-	-	-	-	-	-	-	-	-	-	-	-	-	-	-
97年底	310	295	3	6	2	1	1	1	1	-	-	-	-	-	-	-	-	-	-	-	-	-	-	-	-	-	-
98年底	317	303	3	6	2	1	1	1	-	-	-	-	-	-	-	-	-	-	-	-	-	-	-	-	-	-	-
99年底	330	319	2	5	-	-	2	1	1	-	-	-	-	-	-	-	-	-	-	-	-	-	-	-	-	-	-
100年底	384	373	2	5	-	-	2	1	1	-	-	-	-	-	-	-	-	-	-	-	-	-	-	-	-	-	-
101年底	369	356	3	4	1	-	3	1	1	-	-	-	-	-	-	-	-	-	-	-	-	-	-	-	-	-	-
102年底	379	365	3	5	1	-	3	1	1	-	-	-	-	-	-	-	-	-	-	-	-	-	-	-	-	-	-
103年底	377	361	7	4	-	-	3	1	1	-	-	-	-	-	-	-	-	-	-	-	-	-	-	-	-	-	-
104年底	395	377	6	4	1	-	4	1	2	-	-	-	-	-	-	-	-	-	-	-	-	-	-	-	-	-	-

資料來源：根據本局災害預防科資料編製。

表7 金門縣消防安全檢查列管對象

年 底 別	總 計	電影片映演場所(戲院、電影院)	歌廳、舞廳、夜總會、俱樂部	美容院(觀光理髮、視聽理容等)、指壓按摩場所	錄影節目帶播映場所(MTV等)	視聽歌唱場所(KTV等)	酒家、酒吧、酒店(廊)	保齡球館、撞球場	集會堂	健身休閒中心(含提供指壓、三溫暖等設施之美容瘦身場所)	室內螢幕式高爾夫練習場	遊藝場所、電子遊戲場	資訊休閒場所	觀光旅館	飯店、旅館(賓)館	招待所(限有寢室客房者)	商場、百貨商場、超級市場、零售市場	展覽場	餐廳
93年底	201	1	-	-	-	21	-	1	-	3	-	49	-	1	31	-	-	-	14
94年底	194	-	-	1	-	34	-	1	-	3	-	49	-	-	33	-	-	-	17
95年底	185	1	-	-	-	26	-	1	-	5	-	46	-	-	25	-	-	-	19
96年底	187	1	-	-	-	27	-	1	-	5	-	45	-	-	24	-	-	-	21
97年底	154	-	-	-	-	18	-	1	-	4	-	33	-	-	21	-	-	-	17
98年底	317	-	-	3	-	18	2	2	-	-	-	19	12	-	22	-	-	-	14
99年底	330	-	-	2	-	24	2	1	-	1	-	5	19	-	24	-	-	-	19
100年底	384	-	-	3	-	24	3	3	-	-	-	5	21	-	22	-	29	-	22
101年底	376	-	-	3	-	21	3	3	-	-	-	4	18	-	26	1	30	-	24
102年底	194	-	-	7	-	21	3	3	-	-	-	4	17	-	26	-	-	-	24
103年底	343	2	-	7	-	22	1	2	-	-	-	4	12	-	23	-	33	-	24
104年底	407	-	-	7	-	20	1	2	-	-	-	6	11	-	26	4	39	-	24

資料來源：根據本局災害預防科資料編製。

表7 金門縣消防安全檢查列管對象 (續一)

年 底 別	飲食店、 咖啡廳	茶藝館	醫 院	療 養 院	長期照護機構、養 護機構、安養機構、 老人服務機構(限供 日間照顧、臨時照 顧、短期保護及安置 者)	托 嬰 中 心	早 期 療 育 機 構	安 置 及 教 養 機 構 (收 容 未 滿 2 歲 兒 童 者)	護 理 之 家 機 構 、 產 後 護 理 機 構	身 心 障 礙 福 利 服 務 機 構 (限 供 住 宿 養 護 、 日 間 服 務 臨 時 及 短 期 照 顧 者)	身 心 障 礙 者 職 業 訓 練 機 構 (限 提 供 住 宿 或 使 用 特 殊 機 具 者)	啟 明 / 智 / 聰 等 特 殊 學 校	三 溫 暖 、 公 共 浴 室	車 站 、 飛 機 場 大 廈 、 候 船 室	期 貨 經 紀 業 證 卷 交 易 所 、 金 融 機 構	學 校 教 室
93年底	2	-	3	2	-	9	-	-	-	-	-	-	-	1	-	-
94年底	3	-	3	2	-	7	-	-	-	-	-	-	-	8	7	-
95年底	1	-	3	2	-	4	-	-	-	-	-	-	-	6	9	-
96年底	1	-	2	2	-	2	-	-	-	-	-	-	-	6	8	-
97年底	1	-	2	2	-	2	-	-	-	-	-	-	-	6	8	-
98年底	2	-	2	1	3	-	-	-	-	-	-	-	-	7	8	-
99年底	2	-	2	-	2	-	-	-	-	2	-	-	-	7	8	-
100年底	2	-	2	-	2	-	-	-	-	2	-	-	-	6	9	-
101年底	2	-	2	-	3	-	-	1	-	2	-	-	-	5	9	30
102年底	1	-	2	-	3	-	-	1	-	2	-	-	-	5	10	-
103年底	1	-	2	-	4	-	-	-	-	2	-	-	-	5	11	-
104年底	2	-	2	-	4	1	-	-	-	2	-	-	-	5	12	29

資料來源：根據本局災害預防科資料編製。

表7 金門縣消防安全檢查列管對象 (續二)

年 底 別	課後托 育中 心	補習班	訓練班	K書中心	甲類第6目 以外之安 置及教養 機構	甲類第6目 心障礙者 職業訓練 機構	圖書館、博物 館、美術館、陳 列館、史蹟資料 館、紀念館及其 他類似場所	寺廟、宗 祠、教堂 、靈骨塔及 其他類似 場所	辦公室	靶場	診所	社區復健 中心	兒童及少 年心理輔 導或家庭 諮詢機構	身心障礙者就 業服務機構、 甲類第6目以 外之身心障礙 福利服務機構	老人文康機 構、甲類第 6目以外之 老人服務機 構	集合住宅 寄 宿 舍
93年底	-	11	-	-	-	-	3	1	32	-	-	-	-	-	-	-
94年底	-	12	-	-	-	-	8	1	52	-	-	-	-	-	-	-
95年底	-	16	-	-	-	-	6	2	54	-	-	-	-	-	-	-
96年底	-	17	-	-	-	-	7	2	54	-	-	-	-	-	-	-
97年底	-	16	-	-	-	-	6	2	52	-	-	-	-	-	-	-
98年底	-	16	-	-	-	-	10	2	56	-	-	-	-	-	-	-
99年底	-	19	-	-	-	-	12	2	53	-	-	-	-	-	-	0
100年底	-	27	-	-	-	-	11	2	57	-	-	-	-	-	-	0
101年底	-	25	-	-	-	-	8	2	61	-	-	-	-	-	-	5
102年底	-	24	-	-	-	-	8	2	63	-	-	-	-	-	-	-
103年底	-	24	-	-	-	-	8	2	67	-	-	-	-	-	-	-
104年底	-	27	-	-	-	-	8	2	66	-	-	-	-	-	-	6

資料來源：根據本局災害預防科資料編製。

表7 金門縣消防安全檢查列管對象 (續三完)

年 底 別	康復之家	體育館、活動中心	室內溜冰場、室內游泳池	電影攝影場、電視播送場	倉庫	傢俱展示販售場	幼稚園、托兒所	電信機器室	汽車修護場、飛機修理場、飛機庫	室內停車場、建築物依法附設之室內停車間	工作場所	地下建築物	公共危險物品及可燃性高壓氣體設置標準暨安全管理辦法規定之場所	加油站	加氣站	天然氣儲槽及可燃性高壓氣體儲槽	爆竹煙火製造、儲存及販賣場所	其他場所
93年底	-	4	1	-	-	-	-	-	-	-	-	-	-	7	-	-	-	68
94年底	-	3	2	-	-	-	-	3	3	-	34	-	-	8	-	-	-	3
95年底	-	4	2	-	-	-	-	3	5	-	6	-	-	8	-	-	-	34
96年底	-	4	2	-	-	-	-	3	5	-	11	-	-	10	-	-	-	28
97年底	-	4	2	-	-	-	-	3	5	-	12	-	-	8	-	-	-	26
98年底	-	3	2	-	1	-	6	3	7	-	14	-	24	8	-	-	-	-
99年底	-	3	2	-	1	-	9	3	11	-	17	-	22	8	-	-	-	-
100年底	-	3	3	-	2	5	9	3	11	-	19	-	19	9	-	-	9	4
101年底	-	2	3	-	2	4	8	3	10	-	19	-	11	9	-	6	-	11
102年底	-	2	2	-	3	4	6	4	10	-	19	-	18	9	-	-	-	12
103年底	-	2	2	-	4	4	6	4	10	-	21	-	8	9	-	-	1	16
104年底	-	8	2	-	6	4	6	5	11	1	21	-	7	9	1	2	-	18

資料來源：根據本局災害預防科資料編製。

表8 金門縣消防安全設備查察處理

年 別	期 底 列 管 家 數 (家)	檢 查 情 形					複 查 情 形			違 規 處 理 情 形					罰 鍰 收 繳 情 形			強 制 執 行 件 次
		檢 查 件 次	合 格 件 次	不 合 格 件 次	檢 查 率 (%)	檢 查 合 格 率 (%)	複 查 件 次	複 查 不 合 格 件 次	複 查 不 合 格 率 (%)	限 期 改 善 件 次	舉 發 件 次	停 業 或 停 止 使 用	處 罰 鍰		件 次	金 額 (元)(2)	收 繳 率 [(2) / (1) * 1 00] (%)	
													件 次	金 額 (元)(1)				
93年	325	430	288	142	132.31	66.98	96	12	12.50	133	-	-	21	443 000	19	443 000	100.00	18
94年	324	480	438	42	148.15	91.25	55	5	9.09	33	-	-	3	8 000	1	2 000	25.00	-
95年	338	500	417	83	147.93	83.40	45	8	17.78	75	-	-	10	112 000	6	100 000	89.29	2
96年	345	500	449	51	144.93	89.80	32	9	28.13	42	-	-	9	96 000	6	62 245	64.84	2
97年	310	387	325	62	124.84	83.98	28	3	10.71	59	-	-	3	12 000	1	24 000	200.00	-
98年	317	486	392	94	153.31	80.66	45	3	6.67	91	3	-	5	72 000	4	48 000	66.67	1
99年	330	513	443	70	155.45	86.35	64	22	34.38	48	22	-	18	228 000	13	150 794	66.14	2
100年	384	615	558	57	160.16	90.73	29	9	31.03	53	9	-	10	190 000	13	197 797	104.10	3
101年	376	599	545	54	159.31	90.98	53	5	9.43	50	5	-	5	60 000	3	30 000	50.00	-
102年	385	659	568	88	171.17	86.19	89	11	12.36	78	11	-	9	162 000	7	113 688	70.18	1
103年	381	546	490	56	143.31	89.74	49	5	10.20	52	5	-	6	84 000	6	57 000	67.86	5
104年	407	682	599	83	167.57	87.83	70	6	8.57	77	6	-	6	69 000	4	57 000	82.61	-

資料來源：根據本局災害預防科資料編製。

表9 金門縣消防安全設備檢修申報

年 底 別	甲 類 場 所					甲 類 以 外 場 所					複 查 情 形			違 規 處 理 情 形				罰 鍰 收 繳		強 制 執 行 件 次	
	期 底 應 申 報 家 數	上 期 申 報 家 數	上 期 申 報 率 (%)	本 期 申 報 家 數	本 期 申 報 率 (%)	期 底 應 申 報 家 數	上 期 申 報 家 數	上 期 申 報 率 (%)	本 期 申 報 家 數	本 期 申 報 率 (%)	本 期 申 報 總 家 數	本 期 複 查 總 家 數	本 期 複 查 率 (%)	未 檢 修 申 報 限 改 件 次	處 罰 鍰			件 次	金 額 (元)		
															未 檢 修 申 報 件 次	消 防 專 技 人 員 不 實 檢 修 罰 鍰 件 次	總 金 額 (元)				
93年底	144	144	96.00	116	80.56	156	156	110.64	111	71.15	227	-	-	-	-	-	-	-	-	-	-
94年底	144	144	100.00	98	68.06	156	156	100.00	134	85.90	232	222	95.69	-	-	-	-	-	-	-	-
95年底	143	98	68.06	139	97.20	178	134	85.90	176	98.88	315	205	65.08	28	-	-	-	-	-	-	-
96年底	149	139	97.20	112	75.17	179	176	98.88	165	92.18	277	226	81.59	8	-	-	-	-	-	-	-
97年底	118	112	75.17	113	95.76	175	165	92.18	172	98.29	285	73	25.61	2	1	-	-	-	-	-	-
98年底	115	113	95.76	111	96.52	183	172	98.29	172	93.99	283	109	38.52	2	-	-	-	-	-	-	-
99年底	119	111	96.52	110	92.44	190	172	93.99	189	99.47	299	312	104.35	8	-	-	-	-	-	-	-
100年底	141	110	92.44	122	86.52	209	189	99.47	160	76.56	282	213	75.53	3	-	-	-	-	-	-	-
101年底	141	122	86.52	133	94.33	209	160	76.56	208	99.52	341	662	194.13	38	5	2	186,000	-	-	-	-
102年底	147	133	94.33	144	97.96	213	208	99.52	105	49.30	249	566	227.31	8	-	-	-	-	-	-	-
103年底	141	144	97.96	143	101.42	219	105	49.30	218	99.54	361	483	133.80	6	-	-	-	-	-	-	-
104年底	150	140	99.29	158	105.33	237	219	99.54	225	94.94	383	527	137.60	16	-	-	-	-	-	-	-

資料來源：根據本局災害預防科資料編製。

表10 金門縣防焰規制執行情形 - 防焰性能認證合格廠商

年 別	期 底 列 管 家 數 (家)	檢 查 件 次			不 合 格 件 次			合 格 件 次				複 查 件 次	違 規 處 理 情 形			罰 鍰 收 繳 情 形		強 制 執 行 件 次
		合 計	與 上 年 同 期 比 較		合 計	與 上 年 同 期 比 較		合 計	合 格 率 (%)	與 上 年 同 期 比 較			停 止 核 發 防 焰 標 示 件 次	處 罰 鍰		件 次	金 額 (元)	
			上 年 同 期 合 計	增 減 率 (%)		上 年 同 期 合 計	增 減 率 (%)			上 年 同 期 合 計	增 減 率 (%)			件 次	金 額 (元)			
93年	1	4	4	0.00	-	-	-	4	100.00	4	0.00	-	-	-	-	-	-	-
94年	1	4	4	0.00	-	-	-	4	100.00	4	0.00	-	-	-	-	-	-	-
95年	1	4	4	0.00	-	-	-	4	100.00	4	0.00	-	-	-	-	-	-	-
96年	2	19	4	375.00	-	-	-	19	100.00	4	375.00	-	-	-	-	-	-	-
97年	2	24	19	26.32	-	-	-	24	100.00	19	26.32	-	-	-	-	-	-	-
98年	2	24	24	0.00	-	-	-	24	100.00	24	0.00	-	-	-	-	-	-	-
99年	2	24	24	0.00	-	-	-	24	100.00	24	0.00	-	-	-	-	-	-	-
100年	2	24	24	0.00	-	-	-	24	100.00	24	0.00	-	-	-	-	-	-	-
101年	2	24	24	0.00	-	-	-	24	100.00	24	0.00	-	-	-	-	-	-	-
102年	2	24	24	0.00	-	-	-	24	100.00	24	0.00	-	-	-	-	-	-	-
103年	2	24	24	0.00	-	-	-	24	100.00	24	0.00	-	-	-	-	-	-	-
104年	2	24	24	0.00	-	-	-	24	100.00	24	0.00	-	-	-	-	-	-	-

資料來源：根據本局災害預防科資料編製。

表11 金門縣防焰規制執行情形 - 設置防焰物品場所

年 別	期底列 管家數 (家)	檢 查 件 次			不 合 格 件 次			合 格 件 次				複 查 件 次	違 規 處 理 情 形				罰 鍰 收 繳 情 形		強 制 執 行 件 次
		合 計	與 上 年 同 期 比 較		合 計	與 上 年 同 期 比 較		合 計	合 格 率 (%)	與 上 年 同 期 比 較			限 期 改 善 件 次	停 業 或 停 止 使 用 件 次	處 罰 鍰		件 次	金 額 (元)	
			上 年 同 期 合 計	增 減 率 (%)		上 年 同 期 合 計	增 減 率 (%)			上 年 同 期 合 計	增 減 率 (%)				件 次	金 額 (元)			
93年	46	166	167	-0.60	5	32	-84.38	161	96.99	135	19.26	3	8	-	3	24 000	4	90 000	-
94年	46	184	167	10.18	0	32	-100.00	184	100.00	161	14.29	-	-	-	-	-	-	-	-
95年	141	203	184	10.33	12	0	0.00	191	94.09	184	3.80	1	11	-	1	12 000	-	-	-
96年	149	313	203	54.19	5	12	-58.33	308	98.40	191	61.26	-	1	-	4	96 000	4	90 000	-
97年	121	149	313	-52.40	0	5	-100.00	149	100.00	308	-51.62	1	-	-	1	24 000	-	-	-
98年	110	179	149	20.13	2	0	0.00	177	98.88	149	18.79	-	2	-	-	-	-	-	-
99年	112	233	179	30.17	6	2	200.00	227	97.42	177	28.25	5	5	-	4	90 000	-	-	-
100年	133	276	233	18.45	1	6	-83.33	275	99.64	227	21.15	1	1	-	1	30 000	1	30 000	-
101年	133	278	276	0.72	7	1	600.00	271	97.48	275	-1.45	2	9	-	1	6 000	-	-	-
102年	133	300	278	7.91	7	7	0.00	193	97.67	271	8.12	-	7	-	-	-	-	-	-
103年	142	290	300	-3.33	8	7	14.29	282	97.24	293	3.75	9	7	1	1	9 000	-	-	-
104年	150	324	290	11.72	9	8	12.50	315	97.22	282	11.70	10	9	-	-	-	-	-	-

資料來源：根據本局災害預防科資料編製。

表12 金門縣防火管理執行情形

年 別	期 底 防 火 管 理 人 執 行 情 形			期 底 消 防 防 護 計 畫 制 訂 情 形			期 底 共 同 消 防 防 護 計 劃 製 定 情 形			本 期 自 衛 消 防 編 組 訓 練		本 期 違 反 防 火 管 理 案 件			本 期 罰 鍰 收 繳 情 形			本 期 強 制 執 行 件 次	(本 期) 罰 鍰 收 繳 情 形						
	應 遵 用 家 數 (家)	已 遵 用		應 製 定 家 數 (家)	已 製 定		應 製 定 件 數 (家)	已 製 定		件 數	人 數	限 期 改 善 件 數	處 罰 緩		件 數	金 額 (元)(2)	收 繳 率 [(2) / (1) * 100] (%)		限 期 改 善 件 次	與 上 年 同 期 比 較 增 減 件 次	處 以 罰 鍰 件 次	與 上 年 同 期 比 較 增 減 件 次			
		家 數 (家)	比 例 (%)		與 上 年 同 期 比 較 增 減 (百 分 點)	家 數 (家)		比 例 (%)	與 上 年 同 期 比 較 增 減 (百 分 點)				件 數 (家)	比 例 (%)									與 上 年 同 期 比 較 增 減 (百 分 點)	件 次	金 額 (元)(1)
93年	153	153	100.00	-	153	142	92.81	3.41	-	-	-	-	200	1 668	40	5	-	-	-	-	-	-	-		
94年	155	153	98.71	-1.29	155	142	91.61	-1.20	-	-	-	-	124	2 291	-	-	-	-	-	-	-	-	-		
95年	147	143	97.28	-1.43	147	143	97.28	5.67	114	-	-	-	197	9 717	30	-	-	-	-	-	-	-	-		
96年	151	151	100.00	2.72	151	151	100.00	2.72	151	-	-	-	197	9 320	75	2	-	1	-	-	-	-	-		
97年	131	130	99.24	-0.76	131	130	99.24	-0.76	-	-	-	-	248	8 837	48	1	-	-	-	-	-	-	-		
98年	135	134	99.26	0.02	135	134	99.26	0.02	1	1	100.00	100.00	192	5 773	14	-	-	-	-	14	-	-	-		
99年	158	156	98.73	-0.53	158	156	98.73	-0.53	1	1	100.00	-	251	7 617	11	-	-	-	-	11	3	-	-		
100年	171	165	96.49	-2.24	171	165	96.49	-2.24	-	-	-	-100.00	297	8 909	25	-	-	-	-	25	14	-	-		
101年	182	177	97.25	0.76	182	176	96.70	0.21	2	2	100.00	100.00	331	10 158	35	1	12 000	-	-	-	35	10	1	-	
102年	181	181	100.00	2.75	181	180	99.45	2.74	2	2	100.00	100.00	305	9 879	21	1	10 000	1	10 000	100.00	-	24	14	1	-
103年	181	179	98.90	-1.10	181	178	98.34	-1.10	2	2	100.00	-	365	12 046	20	-	-	-	-	-	20	-1	-	-1	
104年	185	181	97.84	-1.06	185	178	96.20	-2.13	2	2	100.00	-	337	11 200	63	-	-	-	-	-	63	43	-	-	

資料來源：根據本局災害預防科資料編製。

表13 金門縣火災損失統計

年 別 及 行 政 區 別	發生件數	死 傷 人 數						財 物 損 失 情 形			被毀損 建物數 (間)	被 毀 損 車 輛 數 (輛)					
		死			傷			合 計 (千 元)	房 屋 (千 元)	財、物 (千 元)		合 計	大型車	小型車	特種車	機 車	其 他
		合 計	男	女	合 計	男	女										
93 年	641	0	-	-	2	1	1	258,387	130	258,257	1	3	-	-	-	3	-
94 年	403	0	-	-	0	-	-	3,975	2,045	1,930	-	-	-	-	-	-	-
95 年	141	0	-	-	0	-	-	2,685	750	1,935	1	9	-	4	1	4	-
96 年	215	1	1	-	0	-	-	6,875	1,540	5,335	-	2	1	1	-	-	-
97 年	105	0	-	-	5	2	3	8,298	5,830	2,468	3	4	-	4	-	-	-
98 年	111	2	1	1	0	-	-	8,100	3,870	4,230	-	6	-	3	1	2	-
99 年	24	0	-	-	0	-	-	1,220	450	770	-	3	-	-	-	3	-
100 年	80	0	-	-	1	1	-	1,850	650	1,200	-	3	-	-	-	3	-
101 年	14	0	-	-	1	1	-	4,623	1,420	3,203	3	4	-	2	-	-	2
102 年	14	0	-	-	2	2	-	1,961	500	1,461	1	2	-	1	-	-	1
103 年	19	1	1	-	0	0	0	3,090	300	2,790	0	8	0	5	1	1	1
104 年	11	1	1	-	0	0	0	3,693	900	2,793							
金城鎮	2	0	-	-	0	-	-	45	-	45	0	5	-	4	-	1	-
金湖鎮	1	0	-	-	0	0	-	10	-	10	-	-	-	-	-	-	-
金沙鎮	1	0	-	-	0	-	-	3	-	3	-	1	-	-	1	-	-
金寧鄉	5	1	1	-	0	-	-	1,535	800	735	-	2	-	1	-	-	1
烈嶼鄉	2	0	-	-	0	-	-	2,100	100	2,000	-	-	-	-	-	-	-

資料來源：根據本局火災調查科資料編製。

表14 金門縣火災發生原因

年 月 別 及 行 政 區 別	火災件數	起 火 原 因																			
		縱火	自殺	燈燭	爐火烹調	敬神掃墓祭祖	菸蒂	電氣設備	機械設備	玩火	烤火	施工不慎	易燃品自燃	瓦斯漏氣或爆炸	化學物品	燃放爆竹	交通事故	天然災害	遺留火種	原因不明	其他
93 年	641	4	-	1	8	-	-	4	4	-	-	2	-	1	-	-	-	-	-	-	617
94 年	403	4	-	3	1	-	-	6	-	-	-	1	-	-	-	1	-	-	-	-	387
95 年	141	2	-	1	3	2	-	5	1	-	-	-	-	-	1	1	-	-	-	-	125
96 年	215	3	-	1	2	4	-	2	-	1	-	-	-	-	1	-	-	-	-	-	201
97 年	105	3	-	-	-	1	1	6	1	1	-	-	-	2	-	-	1	-	-	-	89
98 年	111	4	-	-	-	-	1	5	2	-	-	-	-	-	-	-	-	-	-	1	98
99 年	24	3	-	-	-	-	-	5	-	-	-	-	-	-	-	-	-	-	-	-	16
100 年	80	1	-	-	1	-	-	3	-	1	-	-	-	1	-	-	-	-	-	-	73
101 年	14	2	-	-	-	1	1	5	1	-	-	-	-	2	-	-	-	-	-	-	2
102 年	14	1	-	-	1	1	1	4	2	-	-	-	-	-	-	-	-	-	-	-	4
103 年	21	1	-	-	1	2	4	6	-	-	-	-	-	-	-	1	-	-	-	-	6
104年	11	1	-	-	-	3	1	4	-	-	-	-	-	-	-	1	-	-	-	-	1
1 月	0	-	-	-	-	-	-	-	-	-	-	-	-	-	-	-	-	-	-	-	-
2 月	2	-	-	-	-	-	-	1	-	-	-	-	-	-	-	1	-	-	-	-	-
3 月	1	-	-	-	-	-	1	-	-	-	-	-	-	-	-	-	-	-	-	-	-
4 月	1	-	-	-	-	1	-	-	-	-	-	-	-	-	-	-	-	-	-	-	-
5 月	1	1	-	-	-	-	-	-	-	-	-	-	-	-	-	-	-	-	-	-	-
6 月	1	-	-	-	-	-	-	1	-	-	-	-	-	-	-	-	-	-	-	-	-
7 月	0	-	-	-	-	-	-	-	-	-	-	-	-	-	-	-	-	-	-	-	-
8 月	0	-	-	-	-	-	-	-	-	-	-	-	-	-	-	-	-	-	-	-	-
9 月	1	-	-	-	-	-	-	1	-	-	-	-	-	-	-	-	-	-	-	-	-
10 月	1	-	-	-	-	1	-	-	-	-	-	-	-	-	-	-	-	-	-	-	-
11 月	1	-	-	-	-	-	-	1	-	-	-	-	-	-	-	-	-	-	-	-	-
12 月	2	-	-	-	-	1	-	-	-	-	-	-	-	-	-	-	-	-	-	-	1
金城鎮	2	-	-	-	-	1	-	1	-	-	-	-	-	-	-	-	-	-	-	-	-
金湖鎮	1	-	-	-	-	1	-	-	-	-	-	-	-	-	-	-	-	-	-	-	-
金沙鎮	1	-	-	-	-	-	-	1	-	-	-	-	-	-	-	-	-	-	-	-	-
金寧鄉	5	1	-	-	-	1	1	1	-	-	-	-	-	-	-	-	-	-	-	-	1
烈嶼鄉	2	-	-	-	-	-	-	1	-	-	-	-	-	-	-	1	-	-	-	-	-

附註：92年起原起火原因「燒雜草垃圾」一欄刪除，件數併入「其他」欄計列。

資料來源：根據本局火災調查科資料編製。

表15 金門縣火災發生時間統計

年 別 及 行 政 區 別	總 計	0 ~ 3 時		3 ~ 6 時		6 ~ 9 時		9 ~ 12 時		12 ~ 15 時		15 ~ 18 時		18 ~ 21 時		21 ~ 24 時	
		件 數	百分比	件 數	百分比	件 數	百分比	件 數	百分比	件 數	百分比	件 數	百分比	件 數	百分比	件 數	百分比
93 年	641	12	1.87	9	1.40	29	4.52	138	21.23	169	26.37	177	27.61	81	12.64	26	4.07
94 年	403	8	1.99	4	0.99	17	4.22	74	18.36	119	29.53	110	27.30	53	13.15	18	4.47
95 年	141	10	7.09	4	2.84	4	2.84	25	17.73	40	28.37	38	26.95	14	9.93	6	4.26
96 年	215	6	2.79	4	1.86	13	6.05	45	20.93	62	28.84	57	26.51	17	7.91	11	5.12
97 年	105	1	0.95	3	2.86	2	1.90	22	20.95	32	30.48	27	25.71	9	8.57	9	8.57
98 年	111	4	3.60	4	3.60	3	2.70	24	21.62	36	32.43	30	27.03	8	7.21	2	1.80
99 年	24	1	4.17	1	4.17	2	8.33	4	16.67	5	20.83	6	25.00	3	12.50	2	8.33
100 年	80	2	2.50	1	1.25	3	3.75	19	23.75	27	33.75	19	23.75	7	8.75	2	2.50
101 年	14	1	7.14	1	7.14	3	21.43	3	21.43	1	7.14	3	21.43	1	7.14	1	7.14
102 年	14	1	7.14	1	7.14	3	21.43	3	21.43	0	0.00	4	28.57	1	7.14	3	21.43
103 年	19	3	15.79	1	5.26	1	5.26	4	21.05	1	5.26	4	21.05	4	21.05	2	10.53
104 年	11	2	0.18	1	0.09	0	0.00	3	0.27	1	0.09	1	0.09	2	0.18	1	0.09
金城鎮	2	0	0.00	0	0.00	0	0.00	1	50.00	0	0.00	0	0.00	1	50.00	0	0.00
金湖鎮	1	1	100.00	0	0.00	0	0.00	0	0.00	0	0.00	0	0.00	0	0.00	0	0.00
金沙鎮	1	0	0.00	0	0.00	0	0.00	1	100.00	0	0.00	0	0.00	0	0.00	0	0.00
金寧鄉	5	1	20.00	1	20.00	0	0.00	0	0.00	1	20.00	1	20.00	0	0.00	1	20.00
烈嶼鄉	2	0	0.00	0	0.00	0	0.00	1	50.00	0	0.00	0	0.00	1	50.00	0	0.00

資料來源：根據本局火災調查科資料編製。

表16 金門縣火災發生件數及死傷人數統計

年 別 及 行 政 區 別	發 生 件 數			死 傷 人 數		月 別 件 數											
	件 數	百 分 比	月 平 均	人 數	每 件 火 警 死 傷 人 數	一 月	二 月	三 月	四 月	五 月	六 月	七 月	八 月	九 月	十 月	十 一 月	十 二 月
93 年	641	100.00	53.42	2	0.003	112	100	58	67	17	43	26	33	7	45	50	83
94 年	403	100.00	33.58	0	0.000	55	29	19	50	4	10	12	21	14	30	55	104
95 年	141	100.00	11.75	0	0.000	55	27	12	11	4	0	4	1	6	27	17	7
96 年	215	100.00	17.92	1	0.005	5	9	3	2	1	0	4	6	0	60	101	24
97 年	105	100.00	8.75	1	0.048	28	16	12	2	3	4	1	3	10	2	6	18
98 年	111	100.00	9.25	2	0.018	14	13	7	20	3	3	2	2	6	26	11	4
99 年	24	100.00	2.00	0	0.000	2	2	5	0	3	0	0	2	1	4	2	3
100 年	80	100.00	6.67	1	0.013	8	9	8	26	0	1	1	0	3	7	8	9
101 年	14	100.00	1.17	1	0.071	4	0	0	1	1	0	0	1	0	4	0	3
102 年	14	100.00	1.17	1	0.143	2	0	0	0	1	1	1	2	1	1	1	4
103 年	11	100.00	0.92	1	0.091	0	2	1	1	1	1	0	0	1	1	1	2
104 年	11	100.00	0.92	1	0.091	-	2	1	1	1	1	-	-	1	1	1	2
金城鎮	2	18.18	0.17	-	0.000	-	-	-	-	-	1	-	-	-	-	-	1
金湖鎮	1	9.09	0.08	-	0.000	-	-	-	-	-	-	-	-	-	1	-	-
金沙鎮	1	9.09	0.08	-	0.000	-	-	-	-	-	-	-	-	-	-	1	-
金寧鄉	5	45.46	0.42	1.00	0.200	-	1	1	1	1	-	-	-	-	-	-	1
烈嶼鄉	2	18.18	0.17	-	0.000	-	1	-	-	-	-	-	-	1	-	-	-

資料來源：根據本局火災調查科資料編製。

表17 金門縣火災出動人員、車輛、船艇、直昇機統計

單位：輛、次

年 月 別 及 行 政 區 別	出 動 人 數 (人)				救 出 人 數	出 動 車 輛 、 船 艇 、 直 昇 機													
	合 計	消 防 人 員	義 消 人 員	其 他		合 計	雲梯消防車		化 學 消 防 車	水 箱 消 防 車	水 庫 消 防 車	排 煙 車	救 助 器 材 車	救 災 指 揮 車	化 災 處 理 車	一 般 型 救 護 車	加 護 型 救 護 車	救 生 艇	其 他
							直 線	屈 折											
93 年	3,451	2,776	645	30	-	1,187	-	-	17	1,056	50	-	-	-	-	58	-	-	6
94 年	2,909	2,251	658	-	-	805	-	3	19	677	46	-	2	-	-	50	-	-	8
95 年	1,893	1,299	591	3	-	581	-	-	53	401	55	-	11	1	1	36	1	8	14
96 年	2,671	1,824	844	3	-	736	-	4	41	580	66	1	6	-	-	35	-	2	1
97 年	2,664	1,774	877	13	1	701	-	3	37	546	56	1	10	1	-	37	-	3	7
98 年	2,981	2,220	740	21	-	818	-	3	36	685	46	-	-	-	-	37	-	4	2
99 年	1,379	1,046	185	148	-	450	-	-	22	343	46	-	-	-	-	37	-	-	2
100 年	2,461	1,694	526	241	8	803	-	2	43	633	84	-	5	-	-	31	-	2	3
101 年	2,335	1,445	260	630	4	674	-	-	54	483	79	-	2	-	-	56	-	-	1
102 年	1,496	1,081	224	191	2	432	-	-	5	360	42	-	5	-	-	19	-	-	1
103 年	1,923	1,245	339	339	2	593	-	-	5	516	28	-	3	-	-	41	-	-	-
104 年	1,643	1,342	225	76	-	518	-	-	-	445	50	-	4	-	-	19	-	-	-
1 月	165	153	4	8	-	60	-	-	-	58	2	-	-	-	-	-	-	-	-
2 月	135	111	16	8	-	46	-	-	-	40	3	-	-	-	-	3	-	-	-
3 月	128	110	18	-	-	47	-	-	-	40	2	-	2	-	-	3	-	-	-
4 月	418	302	56	60	-	110	-	-	-	97	12	-	-	-	-	1	-	-	-
5 月	42	36	6	-	-	20	-	-	-	14	4	-	1	-	-	1	-	-	-
6 月	119	88	31	-	-	31	-	-	-	23	4	-	-	-	-	4	-	-	-
7 月	52	45	7	-	-	12	-	-	-	7	3	-	1	-	-	1	-	-	-
8 月	101	81	20	-	-	31	-	-	-	26	2	-	-	-	-	3	-	-	-
9 月	47	33	14	-	-	17	-	-	-	12	4	-	-	-	-	1	-	-	-
10 月	119	107	12	-	-	25	-	-	-	21	4	-	-	-	-	-	-	-	-
11 月	139	117	22	-	-	51	-	-	-	47	4	-	-	-	-	-	-	-	-
12 月	178	159	19	-	-	68	-	-	-	60	6	-	-	-	-	2	-	-	-
金寧鄉	579	547	32	-	-	201	-	-	-	201	-	-	-	-	-	-	-	-	-
金城鎮	573	465	92	16	-	181	-	-	-	134	24	-	-	-	-	19	-	-	-
烈嶼鄉	108	32	76	-	-	32	-	-	-	17	15	-	-	-	-	-	-	-	-
金湖鎮	193	178	15	-	-	63	-	-	-	60	3	-	-	-	-	-	-	-	-
金沙鎮	190	120	10	60	-	41	-	-	-	33	8	-	-	-	-	-	-	-	-

資料來源：根據本局災害搶救科資料編製。

表18 金門縣近年來天然災害損失概況

災害名稱	發生時間	死傷失蹤人數					建物全倒 (間)	建物半倒 (間)	電力停電 (戶)	電話停話 (戶)	積淹水 (處)	公園行道 樹損害 (棵)	路燈故障 (盞)	交通號誌 損壞 (處)	電線(信)桿 毀損 (件)	大型招牌 掉落(件)	其他災害 (件)
		合計	死亡	失蹤	重傷	輕傷											
海棠颱風	94.07.17	-	-	-	-	-	-	-	-	-	-	-	-	-	-	-	
珊瑚颱風	94.08.13	-	-	-	-	-	-	2,212	-	-	285	-	-	-	-	-	
泰利颱風	94.08.31	2	-	-	-	2	-	212	-	-	29	-	-	2	2	6	
龍王颱風	94.10.01	-	-	-	-	-	-	-	-	-	-	-	-	-	-	-	
珍珠颱風	95.05.17	-	-	-	-	-	-	1,560	1	1	26	-	-	-	-	6	
碧利絲颱風	95.07.12	-	-	-	-	-	-	-	-	-	-	-	-	-	-	-	
凱米颱風	95.07.24	-	-	-	-	-	-	-	-	-	-	-	-	-	-	-	
桑美颱風	95.08.10	-	-	-	-	-	-	-	-	-	-	-	-	-	-	-	
帕布颱風	96.08.07	-	-	-	-	-	-	-	-	-	-	-	-	-	-	-	
梧提颱風	96.08.08	-	-	-	-	-	-	-	-	-	-	-	-	-	-	-	
聖帕颱風	96.08.17	-	-	-	-	-	1	5,637	-	-	28	-	-	-	-	-	
韋帕颱風	96.09.17	-	-	-	-	-	-	-	-	-	-	-	-	-	-	-	
柯羅莎颱風	96.10.05	-	-	-	-	-	-	-	-	-	-	-	-	-	-	-	
鳳凰颱風	97.07.26	-	-	-	-	-	-	233	-	-	-	-	-	-	-	5	
薔蜜颱風	97.09.28	-	-	-	-	-	-	-	-	-	-	-	-	-	-	-	
蓮花颱風	98.06.20	-	-	-	-	-	-	4	-	-	58	-	-	1	3	11	
莫拉克颱風	98.08.07	-	-	-	-	-	-	-	-	1	-	-	-	-	-	2	
南修颱風	99.08.31	-	-	-	-	-	-	-	-	-	-	-	-	-	-	-	
萊羅克颱風	99.09.01	-	-	-	-	-	-	-	-	-	-	-	-	-	-	-	
莫蘭蒂颱風	99.09.09	1	-	-	-	1	-	-	-	-	35	-	-	-	-	-	
凡那比颱風	99.09.18	1	-	-	-	1	-	1,646	-	-	98	2	-	3	3	1	
梅姬颱風	99.10.21	1	-	-	-	1	-	-	1	1	251	30	-	2	8	1	
南瑪都颱風	100.08.29	-	-	-	-	-	-	-	-	-	-	2	-	-	1	27	
泰利颱風	101.06.19	-	-	-	-	-	-	-	-	-	-	-	-	-	-	4	
蘇力颱風	102.07.12	-	-	-	-	-	-	2,426	-	2	-	-	-	-	-	1	
潭美颱風	102.07.17	-	-	-	-	-	-	-	-	-	-	-	-	-	-	-	
天兔颱風	102.09.21	11	-	-	-	11	-	5,065	-	-	-	-	2	2	1	4	
麥德姆颱風	103.07.22	-	-	-	-	-	-	32	-	-	5	-	-	1	-	1	
0813豪雨	103.08.13	-	-	-	-	-	-	-	-	5	-	-	-	-	-	-	
蓮花颱風	104.07.07	-	-	-	-	-	-	-	-	-	-	-	-	-	-	-	
蘇迪勒颱風	104.08.07	-	-	-	-	-	-	-	-	-	74	1	4	1	-	7	
杜鵑颱風	104.09.28	-	-	-	-	-	-	1	-	3	44	-	-	-	-	5	

資料來源：根據本局災害搶救科資料編製。

表19 金門縣消防緊急救護服務

年月別	救護出勤			急救送醫人數(人次)																							
	合計 (1+2)	送醫 次數 (1)	未運 送次 數(2)	合計 (3+4)	非創傷類											創傷類											
					小計(3)	急病	疑似 毒藥 中毒	疑似 一氧 化碳 中毒	癲癇 /抽 搐	路倒	行為急 症/精神 異常	孕婦 急產	溺水	到院 前心 肺功 能停	其他	小計(4)	一般 外傷	車禍 受傷	墜落 傷	穿刺 傷	燒燙 傷	電擊 傷	生物 咬螫 傷	到院 前心 肺功 能停	其他		
93 年	221	-	221	-	-	191	-	-	-	48	-	17	4	-	-	-	-	316	-	-	-	-	-	-	-	-	-
94 年	239	-	239	937	420	356	-	-	-	42	-	16	4	-	-	517	-	359	-	-	-	-	-	-	-	-	-
95 年	1,558	1,326	232	1,393	771	453	5	-	42	29	40	16	8	16	162	622	186	344	32	-	2	-	3	2	53		
96 年	1,539	1,326	213	1,372	745	483	7	2	28	19	42	7	7	29	121	627	209	328	32	1	4	-	1	7	45		
97 年	1,814	1,616	198	1,643	876	550	8	2	37	23	34	9	3	27	183	767	252	398	32	-	1	-	5	2	77		
98 年	2,226	1,925	301	1,969	1,063	617	10	2	46	29	46	11	2	38	262	906	267	515	28	2	9	-	2	6	77		
99 年	2,318	2,113	205	2,159	1,162	505	4	4	59	39	49	8	2	38	454	997	288	539	30	1	6	-	5	9	119		
100 年	2,407	2,131	276	2,210	1,222	512	3	-	33	38	53	12	4	49	518	988	220	585	34	5	10	-	12	9	113		
101 年	2,781	2,481	300	2,555	1,391	574	6	2	63	28	57	21	7	50	583	1,164	252	664	56	3	5	-	19	9	156		
102 年	2,676	2,411	265	2,487	1,367	622	4	1	59	36	59	15	4	56	511	1,120	302	586	53	1	7	-	7	5	159		
103 年	3,033	2,774	267	2,870	1,645	709	8	4	77	57	51	11	10	58	660	1,225	263	727	51	2	7	1	10	7	157		
104 年	2,959	2,692	267	2,826	1,526	840	4	5	98	39	40	8	2	73	417	1,300	273	836	37	2	5	-	9	6	132		
1 月	268	247	21	257	149	38	-	-	8	2	-	1	-	3	97	108	21	65	1	1	-	-	1	1	18		
2 月	238	221	17	231	136	52	2	-	7	5	4	1	-	6	59	95	21	58	3	-	-	-	-	1	12		
3 月	234	219	15	222	129	79	-	-	11	1	2	1	-	4	31	93	27	51	3	-	-	-	-	1	11		
4 月	212	194	18	202	120	72	1	-	8	2	1	2	-	5	29	82	23	54	1	-	-	-	1	-	3		
5 月	248	236	12	245	142	83	-	-	6	6	4	-	-	9	34	103	16	65	1	-	1	-	-	2	18		
6 月	270	239	31	252	142	94	1	-	11	1	4	1	-	1	29	110	20	76	6	-	-	-	1	-	7		
7 月	239	216	23	227	113	74	-	-	9	1	2	-	-	7	20	114	14	81	6	-	1	-	-	-	12		
8 月	212	195	17	206	98	59	-	-	8	1	6	1	-	7	16	108	26	63	-	-	1	-	3	-	15		
9 月	250	217	33	232	114	68	-	-	7	5	4	1	-	5	24	118	32	76	2	-	-	-	-	-	8		
10 月	256	227	29	244	120	67	-	2	9	9	3	-	1	11	18	124	24	83	7	-	-	-	2	-	8		
11 月	258	233	25	250	121	77	-	-	5	2	6	-	-	7	24	129	30	83	5	-	1	-	-	1	9		
12 月	274	248	26	258	142	77	-	3	9	4	4	-	1	8	36	116	19	81	2	1	1	-	1	-	11		

資料來源：根據本局緊急救護科資料編製。

表20 金門縣消防緊急救護急救處置

年 月 別 及 行 政 區 別	呼吸道處置										創傷 處置							心肺復甦術			藥物處置				其他處置					線上 指 導 師	
	口咽 呼吸 道	鼻咽 呼吸 道	抽吸	哈姆 立克 法	LMA/ ILMA	鼻管	面罩	非再 呼吸 型面 罩	BVM	其他	頸圈	清洗 傷口	包紮 止血	夾板 固定	長背 板固 定	KED 固定	抽吸 式護 木	其他	CPR	使用AED		靜脈 輸液	口服 葡萄 糖	協助 NTG含 片	協助 支氣 管擴 張劑	保暖	心理 支持	急產 接生	測量 血糖		其他
																				不建議 電 擊	電 擊										
93 年	-	-	15	-	-	185	415	-	-	-	138	-	375	84	217	-	-	-	32	-	-	-	-	-	-	-	1,150	1	-	-	-
94 年	-	-	15	2	-	302	362	-	-	-	191	-	424	118	244	-	-	-	24	-	-	-	-	-	-	-	1,215	7	-	-	-
95 年	17	15	16	1	-	312	345	4	23	134	179	429	365	123	239	24	-	-	22	18	1	3	3	-	-	684	1,204	5	-	-	-
96 年	27	7	8	-	-	344	250	-	31	40	141	418	368	111	221	25	-	-	36	20	4	4	9	-	-	626	1,265	-	-	-	-
97 年	19	22	8	-	-	356	333	17	32	6	149	501	466	128	233	23	-	-	33	24	4	2	3	-	-	800	1,576	-	-	-	-
98 年	44	11	9	-	-	417	421	27	52	274	145	582	508	109	287	37	-	-	46	35	4	2	9	-	-	883	1,902	2	-	-	-
99 年	43	7	10	-	-	389	435	58	43	684	164	639	553	128	293	41	-	-	48	35	7	-	6	-	-	873	2,104	-	-	-	-
100 年	54	9	9	1	-	303	388	43	59	499	165	681	600	90	326	22	-	-	59	52	6	1	2	-	-	878	2,139	-	-	-	-
101 年	57	4	10	2	-	364	441	64		345	177	824	759	142	393	26	-	-	61	55	4	-	10	-	-	1,090	2,515	-	-	-	-
102 年	53	7	10	1	-	245	390	50	56	202	164	795	699	116	339	15	-	-	66	61	8	-	7	-	-	1,102	2,400	-	-	-	-
103 年	31	4	5	1	26	279	386	69	64	234	239	856	707	116	390	31	-	-	71	58	8	-	6	-	-	1,097	2,779	11	-	-	-
104 年	1	5	11	-	60	276	317	97	67	16	180	923	856	126	325	17	-	-	71	67	5	1	3	-	-	887	2,702	1	-	-	-
1 月	-	1	-	-	4	36	36	10	4	12	11	65	64	6	27	-	-	-	4	4	1	-	1	-	-	137	248	-	-	-	-
2 月	-	-	1	-	6	14	33	11	4	4	16	66	60	10	27	3	-	-	7	7	-	-	-	-	-	131	225	-	-	-	-
3 月	-	-	-	-	4	22	25	7	5	-	12	67	58	6	21	2	-	-	5	4	-	-	-	-	-	106	211	-	-	-	-
4 月	-	-	3	-	3	17	30	14	6	-	13	65	63	6	15	-	-	-	5	5	-	-	-	-	-	80	192	-	-	-	-
5 月	-	1	1	-	10	30	23	11	11	-	17	70	58	10	41	1	-	-	11	11	-	-	-	-	-	58	227	-	-	-	-
6 月	-	-	-	-	1	40	23	6	4	-	14	88	77	9	22	3	-	-	2	2	-	-	-	-	-	59	248	-	-	-	-
7 月	1	-	1	-	7	20	22	8	7	-	18	85	78	15	31	1	-	-	7	6	1	-	-	-	-	41	218	-	-	-	-
8 月	-	-	3	-	6	20	22	6	5	-	11	80	75	10	25	2	-	-	7	7	-	-	2	-	-	24	200	-	-	-	-
9 月	-	-	-	-	5	14	29	9	3	-	17	94	85	14	28	1	-	-	5	3	2	-	-	-	-	44	228	-	-	-	-
10 月	-	-	-	-	1	22	12	5	2	-	20	81	83	17	26	2	-	-	2	2	-	1	-	-	-	42	237	-	-	-	-
11 月	-	1	1	-	7	27	32	3	8	-	21	89	85	10	36	2	-	-	8	8	-	-	-	-	-	59	229	-	-	-	-
12 月	-	2	1	-	6	14	30	7	8	-	10	73	70	13	26	-	-	-	8	8	1	-	-	-	-	106	239	1	-	-	-
第一消防大隊	-	4	7	-	36	176	190	71	39	-	115	692	647	89	199	13	-	-	42	41	4	1	3	-	1	504	1,858	-	-	-	-
金寧鄉	-	2	5	-	14	73	68	21	15	-	68	293	283	48	94	6	-	-	17	17	-	1	1	-	1	198	721	-	-	-	-
金城鎮	-	2	2	-	19	91	101	47	22	-	44	370	334	38	93	7	-	-	21	21	3	-	2	-	-	234	1,020	-	-	-	-
烈嶼鄉	-	-	-	-	3	12	21	3	2	-	3	29	30	3	12	-	-	-	4	3	1	-	-	-	-	72	117	-	-	-	-
第二消防大隊	1	1	4	-	24	100	127	26	28	16	65	231	209	37	126	4	-	-	29	26	1	-	-	-	-	383	844	1	-	-	-
金湖鎮	1	-	2	-	17	62	73	11	21	14	33	152	146	24	77	2	-	-	21	18	1	-	-	-	-	179	508	1	-	-	-
金沙鎮	-	1	2	-	7	38	54	15	7	2	32	79	63	13	49	2	-	-	8	8	-	-	-	-	-	204	336	-	-	-	-

資料來源：根據本局緊急救護科資料編製。