

附件 1

金門縣政府教育處 作業流程說明表

項目編號	04
項目名稱	空氣品質惡化處理措施作業
承辦單位	體健科
作業流程說明	<p>壹、監測</p> <p>一、每日至環保署空氣品質監測網 (<a href="http://taqm.epa.gov.tw/">http://taqm.epa.gov.tw/</a>) 隨時監測空氣品質中央主管機關(環保署)發布之訊息。</p> <p>二、依據環保署空氣品質監測之空氣污染指標 Pollutants Standard Index(以下簡稱「PSI 值」)連續 2 小時達「100」以上，即啟動聯繫作業，並通知學校進行防護措施。</p> <p>貳、預警</p> <p>一、停課原則：依環保署空氣品質監測網 (<a href="http://taqm.epa.gov.tw/">http://taqm.epa.gov.tw/</a>) 全國空品區空氣品質預報，前一日下午 5 時預報次日 PSI 預報值達「400」以上，即達停課標準。</p> <p>二、若達停課標準，與相關單位，參考各空品區的 PSI 預報值，共同會商決定是否停課及相關因應措施。如不停課，有氣喘、慢性呼吸道疾病、心血管疾病、過敏性體質等高風險族群之學生請假可採個案彈性作法，不列入個人日常生活表現評量。</p> <p>三、懸掛空汙旗</p> <p>1. 綠旗: PSI 0~50; PM2.5 指標 1~3 級，升綠旗，空氣品質良好，大家皆</p>

可正常戶外活動。

2. 黃旗: PSI 50~100 或 PM2.5 指標 4~6 級，升黃旗，空氣品質普通，敏感族群應減少體力消耗，特別是戶外活動。
3. 紅旗: PSI 100~199 或 PM2.5 指標 7~9 級，升紅旗，空氣品質不良，任何人如有不適，應考慮減少戶外活動，敏感族群應減少戶外活動。
4. 紫旗: PSI 200~299 或 PM2.5 指標 10 級，升紫旗，細懸浮微粒濃度已達  $71 \mu\text{g}/\text{m}^3$  以上，空氣品質非常不良，一般民眾需減少戶外活動，敏感族群應避免戶外活動。
5. 咖啡色旗: PSI 大於等於 300，升咖啡色旗，空氣品質屬有害。

### 叁、防範措施與通報作業

一、如於上課期間發生空氣品質惡化之情況，以不停課為原則，予以加強健康防護：

(一)基本防護：(PSI 值 101~299)

1. 加強學生及教職員工健康防護宣導。
2. 學生於上、下學途中或進行戶外活動時，應配戴口罩等個人防護用具。
3. 師生於室內上課時，可適度關閉門窗，減少暴露於不良品質之空氣中。
4. 如學校地點位於交通繁忙街道上，宜避免長時間逗留戶外。
5. 若 PSI 值達 200(含)以上，如有懷孕、氣喘、慢性呼吸道疾病、心血管疾病、過敏性體質等高風險族群之學生及教職員工，應注意個人健康自主管理，盡量避免長時間戶外活動。

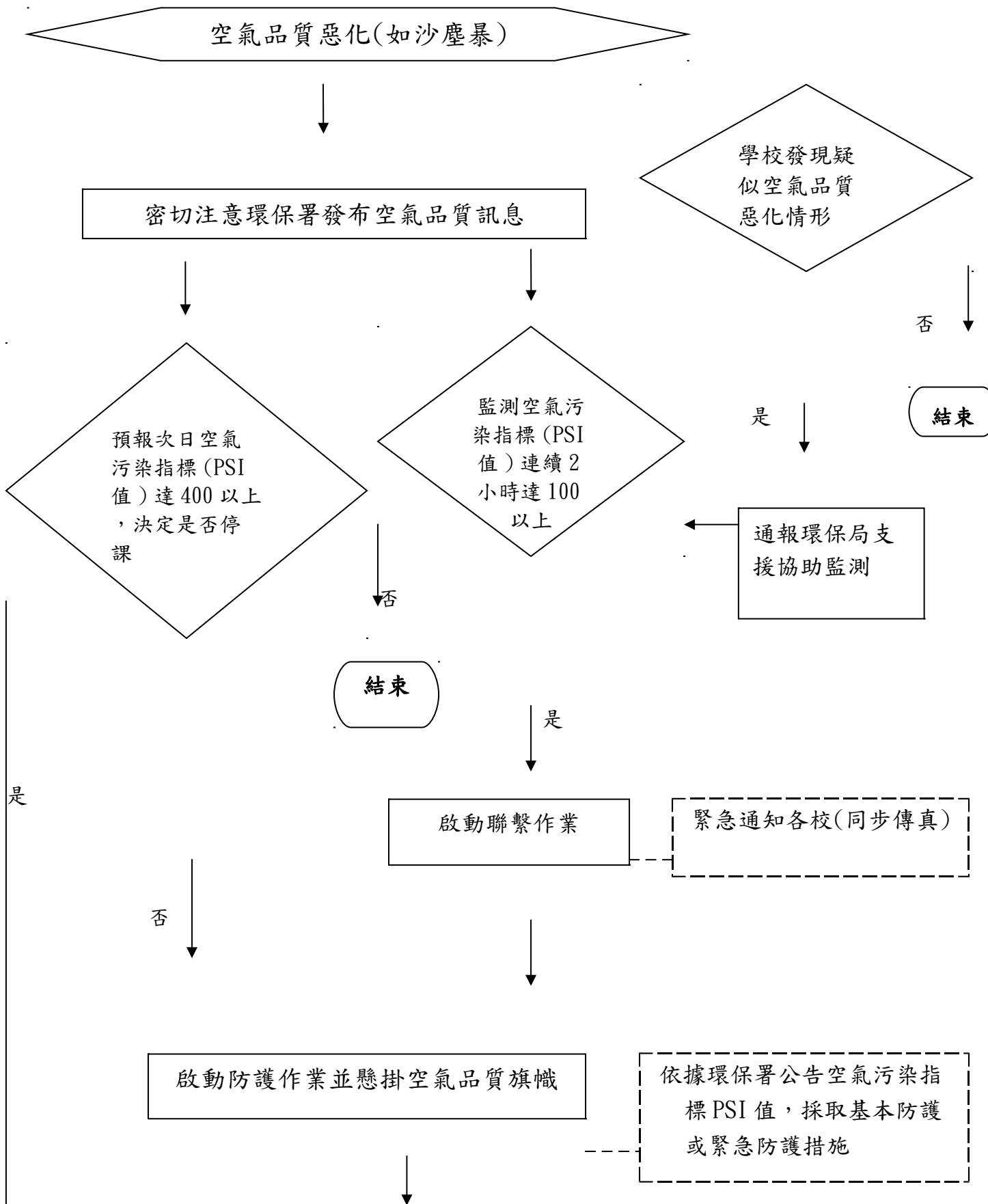
(二)緊急防護：(PSI 值 300(含)以上)

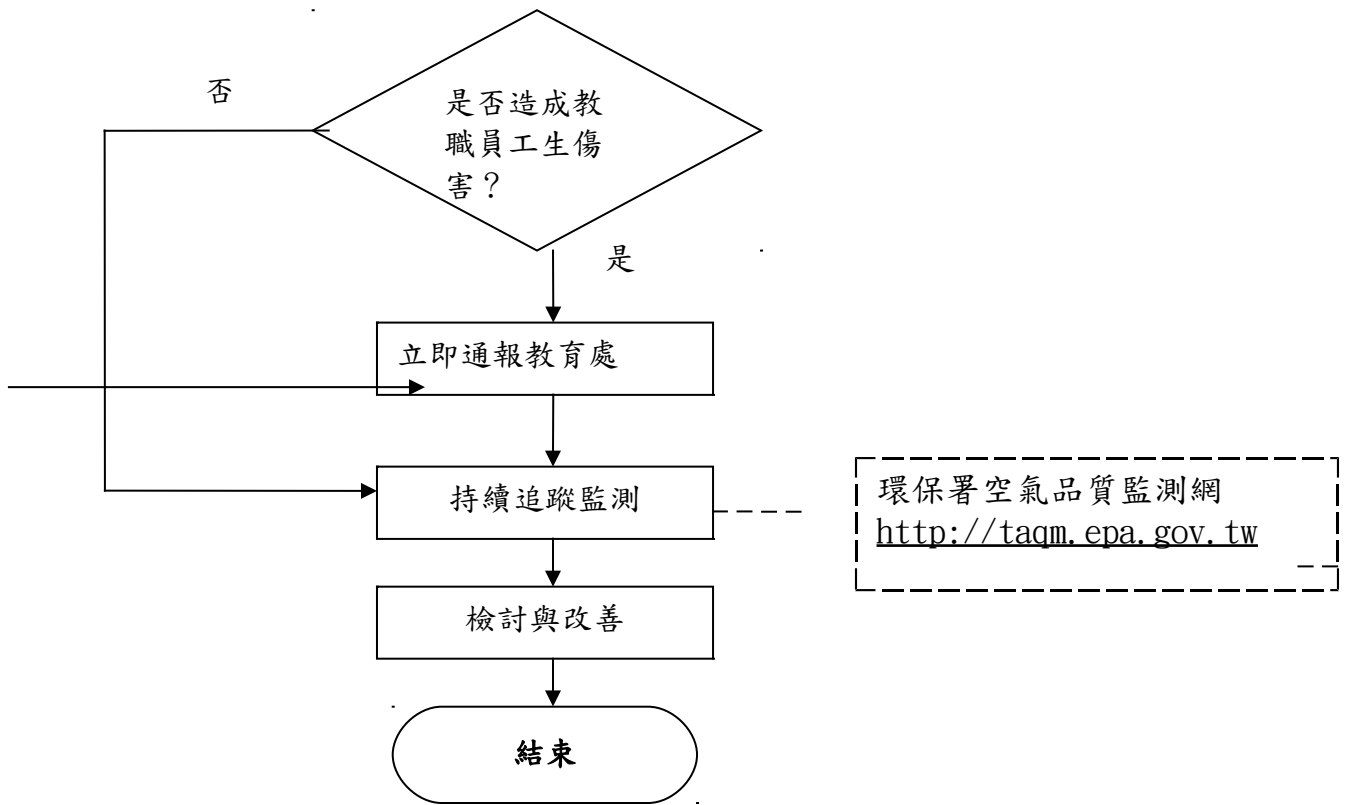
1. 達到緊急防護程度，應啟動緊急聯絡網，立即通知轄區學校(含高級中等學校)(如：簡訊或傳真等)，並請學校通知師生做好緊急防護措施。
2. 學生於上、下學途中或進行戶外活動時，應配戴口罩、護目鏡等個人防護工具。
3. 國民中小學、幼稚園及托兒所應立即停止戶外活動。
4. 學校應視室外課(體育課)、戶外教學或觀摩活動之活動地點空氣品質條件，將課程活動調整於室內進行或延期辦理。
5. 如有懷孕、氣喘、慢性呼吸道疾病、心血管疾病、過敏性體質等高風險族群之學生及教職員工，應加強個人健康自主管理，並避免外出和戶外劇烈運動。

二、通報：學校如有人員因空氣品質惡化肇致身體不適，或嚴重影響校務行政事項，立即向教育處進行通報。學校如有停課事實，請於確定停課訊息後，向教育處進行通報。

	<p>肆、後續追蹤與平日控管：</p> <ol style="list-style-type: none"> <li>1. 請各校隨時注意空氣品質監測網站 (<a href="http://taqm.epa.gov.tw/">http://taqm.epa.gov.tw/</a>) 查詢最新空氣品質訊息。</li> <li>2. 有關高風險族群包含：懷孕、氣喘、慢性呼吸道疾病、心血管疾病、過敏性體質等之學生及教職員工，需特別加強防護，並採個人健康自主管理。</li> </ol>
<b>控制重點</b>	<p>一、預防階段：</p> <p>「PSI 值」連續 2 小時達「100」以上，即啟動聯繫作業，並通知學校進行防護措施。</p> <p>二、發生階段：</p> <ol style="list-style-type: none"> <li>1. 停課原則：依環保署空氣品質監測網 (<a href="http://taqm.epa.gov.tw/">http://taqm.epa.gov.tw/</a>) 全國空品區空氣品質預報，前一日下午 5 時預報次日 PSI 預報值達「400」以上，即達停課標準。</li> <li>2. 若達停課標準，與相關單位，參考各空品區的 PSI 預報值，共同會商決定是否停課及相關因應措施。</li> </ol> <p>三、處理階段：</p> <ol style="list-style-type: none"> <li>1. 如於上課期間發生空氣品質惡化之情況，以不停課為原則，予以加強健康防護。</li> <li>2. 通報：學校如有人員因空氣品質惡化肇致身體不適，或嚴重影響校務行政事項，立即向教育處進行通報。</li> </ol> <p>四、追蹤階段：</p> <ol style="list-style-type: none"> <li>1. 隨時注意空氣品質監測網站 (<a href="http://taqm.epa.gov.tw/">http://taqm.epa.gov.tw/</a>) 查詢最新空氣品質訊息。</li> <li>2. 高風險族群包含：懷孕、氣喘、慢性呼吸道疾病、心血管疾病、過敏性體質等之學生及教職員工，需特別加強防護，並採個人健康自主管理。</li> </ol>
<b>法令依據</b>	<p>依據環保署空氣品質監測之空氣污染指標 Pollutants Standard Index(「PSI 值」)</p>
<b>使用表單</b>	<p>空氣品質惡化通知單</p>

# 金門縣政府因應空氣品質惡化處理措施標準作業流程圖





**附件 3**

**內部控制制度自行評估表**

\_\_\_\_年度

自行評估單位：空氣品質惡化處理措施作業

作業類別(項目)：\_\_ 評估日期：\_\_年\_\_月\_\_日

評估重點	自行評估情形		評估情形說明
	符合	未符合	

