

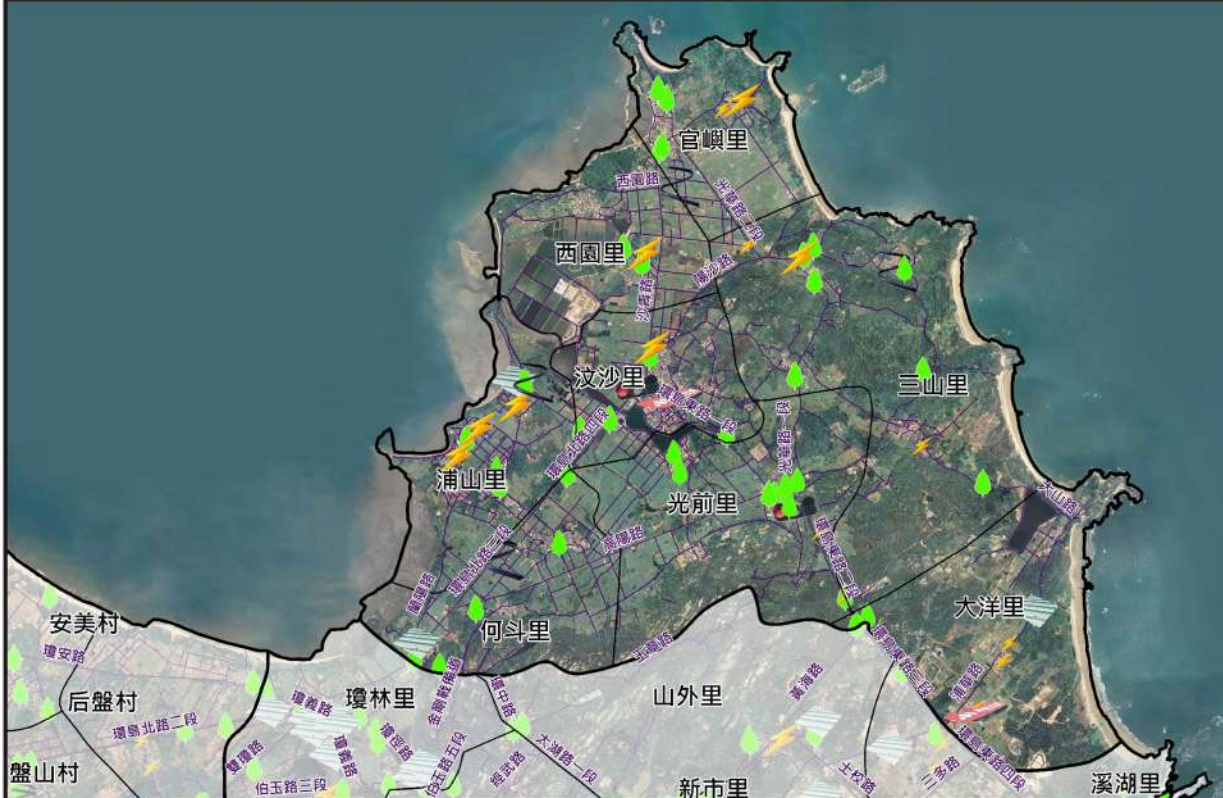
金門縣烈嶼鄉風災歷史災點分布圖



圖例	行政區域界		風災歷史災點		比例尺		製作時間	
	——	鄉(鎮)界線		樹倒		招牌掉落	0 0.5 1 公里	
	——	村(里)界線		電力停電				
	公共設施			人員受傷	製作單位			
——	道路		號誌損毀					
			電纜線掉落	金門縣政府		民國111年5月		
				銘傳大學國土減災規劃設計研究中心		烈嶼鄉		



金門縣金沙鎮風災歷史災點分布圖

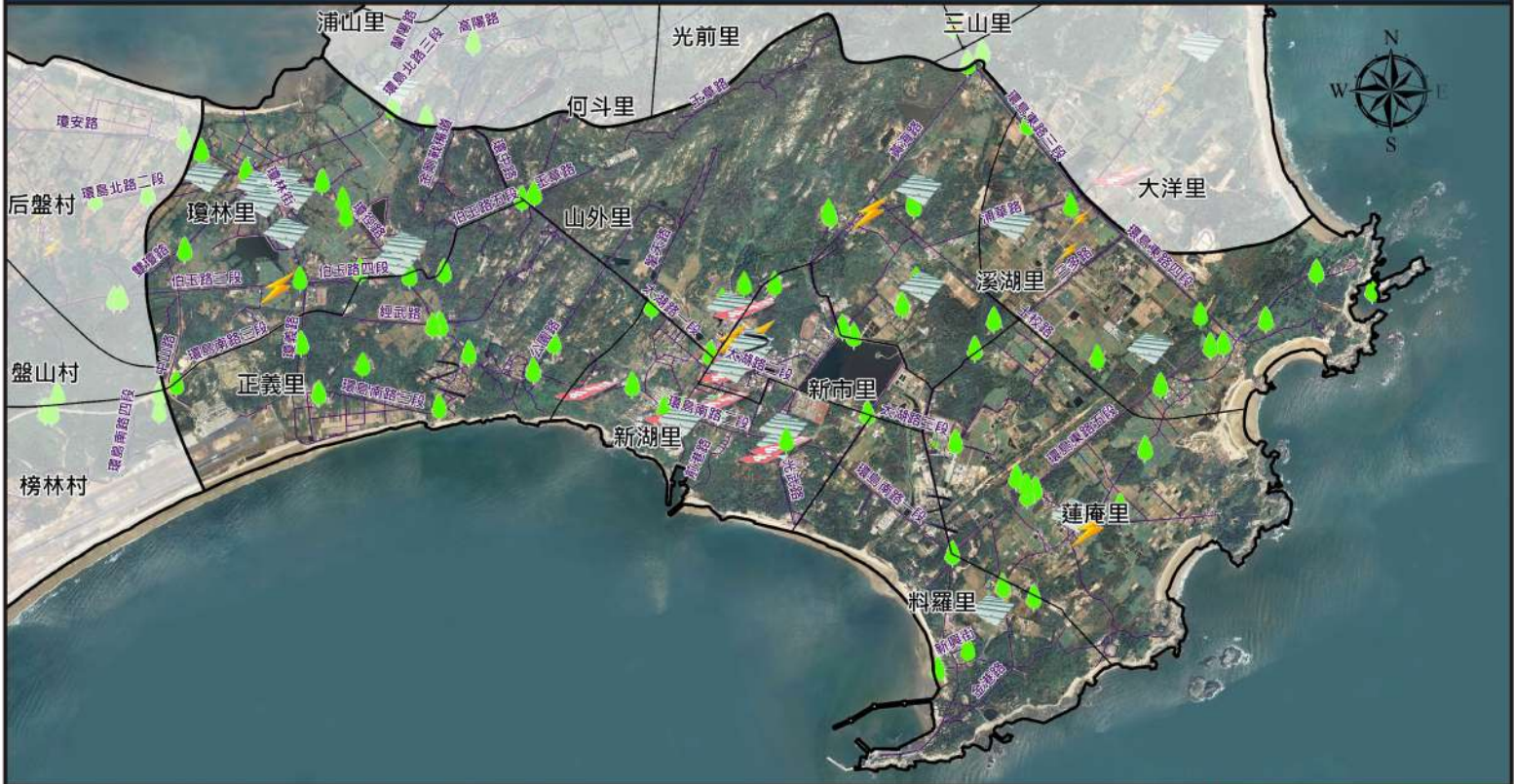


行政區域界		風災歷史災點		比例尺	製作時間
——	鄉(鎮)界線		樹倒	0 0.5 1 公里	民國111年5月
——	村(里)界線		電力停電		
公共設施			人員受傷	製作單位	
——	道路		號誌損毀		
			電纜線掉落		
				金門縣政府	
				銘傳大學國土減災規劃設計研究中心	



圖例

金門縣金湖鎮風災歷史災點分布圖



行政區域界		風災歷史災點		比例尺	製作時間
——	鄉(鎮)界線		樹倒	0 0.5 1 公里	民國111年5月
——	村(里)界線		招牌掉落		
公共設施			電力停電	製作單位	
——	道路		人員受傷		
			號誌損毀		
			電纜線掉落	金門縣政府	
				銘傳大學國土減災規劃設計研究中心	



圖例

金門縣風災歷史災點分布圖



圖例	行政區域界		風災歷史災點		比例尺	製作時間
	——	鄉(鎮)界線		樹倒	0 1 2 公里	民國111年5月
	——	村(里)界線		招牌掉落		
	公共設施			電力停電	製作單位	
——			人員受傷			
——			號誌損毀			
——			電纜線掉落	金門縣政府		
				銘傳大學國土減災規劃設計研究中心		