

斗門 1-3 號

傳統建築媒合租賃



基本資訊

| 地址 | 金沙鎮何斗里斗門 1-3 號

| 建築形式 | 突歸帶左前院廂房 (出租範圍: 左前院廂房)

| 總坪數 | 約 8 坪

| 基本格局 | 1 套房

| 建議使用用途 | 辦公室 / 居住

| 備註 | 押金兩個月 (\$12000), 房租不含水電, 有配置管線可裝洗衣機和網路; 本案主屋有祭祖活動; 附近空地可停車; 屋主平時不在金門, 有委託緊急連絡人可以及時處理臨時狀況。

| 最短租期 | 一年

約 **8** 坪 | **1** 套房 | 月租 **6** 千元 | 押金 **2** 個月



附設硬體設備



冷氣



熱水器



床



桌椅



衣櫃

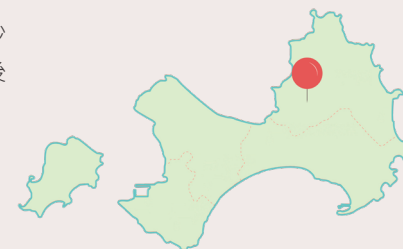


閩南小套房

一房一衛浴的簡單房型，
可以盡情徜徉在秀麗的自然風光與傳統閩南文化之中。

附近環境景觀

周邊文化資產及串聯之潛力：斗門早期為鹽場後來泥沙淤積改作高粱小麥農作。村落兩側各有一尊風獅爺；後方為陳景成洋樓，右側鄰一落四擲頭，左側則為空地。距離沙美城區開車 5 分鐘，徒步 30 分鐘。



建築特色

斗門 1-3 號為左突歸左廂房，建物前方有一小型廣場，方便停車、陳設桌椅。

洋山 30 號

傳統建築媒合租賃



基本資訊

| 地址 | 金沙鎮洋山 30 號

| 建築形式 | 雙落大厝加雙突規

| 總坪數 | 約 71 坪

| 基本格局 | 7 房 2 廳 3 衛 1 廚房 (套房共三間, 一間約 5 坪; 雅房共四間, 一間約 4 坪)

| 建議使用用途 | 辦公 / 商業 / 展演 / 居住

| 備註 | 押金依情況調整, 房租不含水電, 有配置管線可裝設網路; 本案主屋有祭祖活動, 不過祖公廳區域可使用; 有附設停車位。

| 附設硬體設備 | 暫無

| 最短租期 | 無

約 71 坪 | 月租 2 萬元 | 押金 面議

7 房 | 2 廳 | 3 衛 | 1 廚房



湖畔青旅

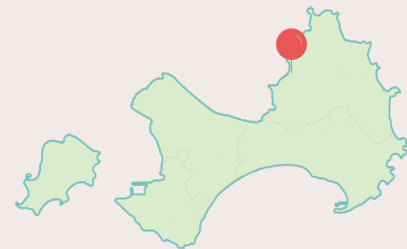
水波渺渺，清風四起，充足的房間數量及豐富的彩繪裝飾，讓旅人每回都能流連忘返。

附近環境景觀

建物後方三十公尺處為后江灣海邊，前方、左側均為水塘，附近地標為洋山風獅爺；洋山鄰近鶯山廟、雞鳴山，距離沙美城區 6 分鐘車程 徒步 30 分鐘。

建築特色

建物為雙落大厝加雙突規，整體在使用上房間數量充足，空間寬敞。且緊鄰水塘，適合做為民宿或自住民居。



小古崗 20-1 號

傳統建築媒合租賃



基本資訊

| 地址 | 金城鎮古城里小古崗 20-1 號

| 建築形式 | 一落二擡頭

| 總坪數 | 約 34 坪

| 基本格局 | 2 房 1 廳 3 衛 1 廚房 (兩房皆為套房, 一間約 4 坪)

| 建議使用用途 | 辦公 / 居住

| 備註 | 押金兩個月 (\$30000), 房租不含水電, 有牽網路線, 須另外付費使用; 本案祖公廳區域可使用; 消防設備齊全, 配有 2 支滅火器, 煙霧偵測器, 消防灑水頭及避難方向指示燈。

| 最短租期 | 一年

約 34 坪 | 月租 1 萬 5 千元 | 押金 2 個月

2 房 | 1 廳 | 3 衛 | 1 廚房

附設硬體設備

- 沙發 ■ 冰箱 ■ 衣櫃 ■ 桌椅 ■ 床鋪 ■ 網路
- 電視 ■ 瓦斯爐
- 冷氣 ■ 熱水器 ■ 洗衣機

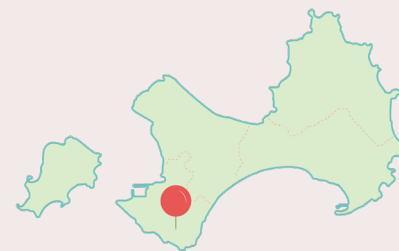


溫馨閩南居

精巧的格局配置、完善的硬體設備，
即刻就能實現您的民宿主人夢。

附近環境景觀

坐落於金門島西南，有許多傳統聚落、古蹟、戰備工事及海岸地形景觀，包括古崗蔡氏開基祖厝、歐厝、珠山、水頭聚落文化及漢影雲根石碣、文臺寶塔等古蹟，鄰近水頭商港，距離金城城區十分鐘車程。



建築特色

建築平面格局為一落二擡頭，本體牆身材料為斗砌磚牆，人字、丁字砌石牆。原先屋主規劃經營民宿，後因疫情閒置，故內部家具設備完善可直接使用。

新頭 72 號

傳統建築媒合租賃



基本資訊

| 地址 | 金湖鎮新湖里新頭 72 號

| 建築形式 | 一落四擡頭

| 總坪數 | 約 52 坪

| 基本格局 | 4 房 1 廳 4 衛 (四房皆為套房，一間約 5 坪)

| 建議使用用途 | 辦公 / 商業 / 居住

| 備註 | 押金一個月 (\$30000)，房租不含水電，有牽網路線，須另外付費使用；本案主屋有祭祖活動，祖公廳區域不提供使用；有附設停車位及監視器。

| 附設硬體設備 | 暫無

| 最短租期 | 一年

約 52 坪 | 月租 3 萬元 | 押金 1 個月

4 房 | 1 廳 | 4 衛



樂活閩南居

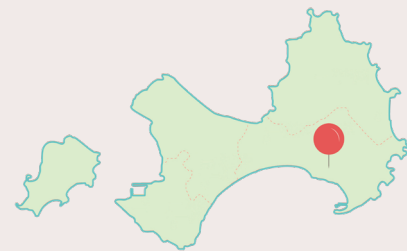
充滿閩式風情的院落，搭配現代化的安全設備，讓你隨時展開安心舒適的金門生活。

附近環境景觀

建物鄰近新湖漁港、新頭海邊、太湖及金湖城區，交通便利。距離山外城區僅需 5 分鐘車程。

建築特色

建築牆體砌製精美，內部大房有半樓，可使用空間更為寬敞，前後方有小型廣場，右側有附加車棚，用途多元。



下湖 4 號

傳統建築媒合租賃



基本資訊

| 地址 | 金湖鎮溪湖里下湖 4 號

| 建築形式 | 一落四擗頭

| 總坪數 | 約 43 坪

| 基本格局 | 4 房 1 廳 1 衛 1 廚房 (套房一間, 約 3 坪; 雅房共三間, 一間約 3.1 坪)

| 建議使用用途 | 居住 (其中一房做儲藏室使用)

| 備註 | 押金依情況調整, 房租不含水電, 有牽網路線, 須另外付費使用; 本案主屋有祭祖活動, 祖公廳區域可使用; 有附設停車位。屋主現居建物右側, 如有問題可以第一時間向屋主反映。

| 附設硬體設備 | 暫無

| 最短租期 | 無



哩ㄟ好厝邊

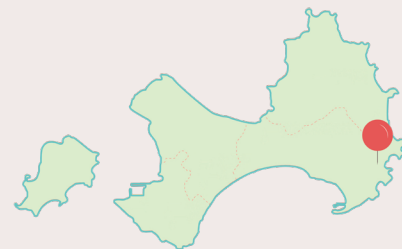
藏身於傳統聚落中的一落四擗頭，
讓樸實的鄰里關係成為點綴生活的樂趣。

附近環境景觀

建物周遭鄰近溪邊海水浴場、下湖風獅爺及復國墩漁港。距離山外城區車程 12 分鐘。

建築特色

建物形式為傳統一落四擗頭，內部乾淨整潔，前方及左側有一大型廣場，方便停車。



約 43 坪 租金、押金 面議

4 房 1 廳 1 衛 1 廚房

后湖 28 號

傳統建築媒合租賃



基本資訊

| 地址 | 金寧鄉榜林村后湖 28 號

| 建築形式 | 護龍

| 總坪數 | 約 31 坪

| 基本格局 | 3 房 3 衛 1 廚房 (三房皆為套房，一間約 7.5 坪)

| 建議使用用途 | 辦公 / 商業 / 展演 / 餐廳 / 居住

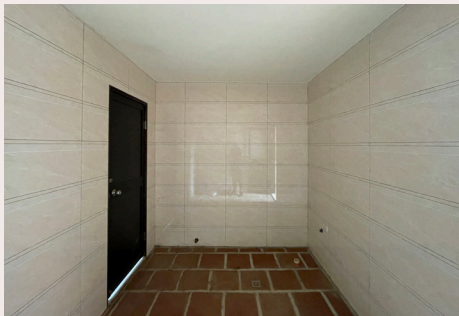
| 備註 | 押金兩個月，房租不含水電，有牽網路線，須另外付費使用；可開伙，可養寵物，可短期租賃，有附設停車位。

| 附設硬體設備 | 暫無

| 最短租期 | 無

約 31 坪 | 租金 面議 | 押金 2 個月

3 房 | 3 衛 | 1 廚房



甜蜜小護龍

小巧精緻的格局可輕鬆配合各種使用方式，
下一個金門秘境景點或許就是這裡！

附近環境景觀

建物位處后湖聚落內，附近有小型廣場可停車，距離后湖海濱公園步行 10 分鐘、距離歐厝聚落 5 分鐘車程，距離尚義機場及後浦城區 10 分鐘車程。

建築特色

建物為傳統建築之單護龍，使用空間偏細長，適合經營咖啡廳、下午茶等。

