

金門縣金寧鄉統計通報

110 年底人口性別概況

一、本鄉 110 年底人口總計 3 萬 3,901 人，其中男性為 1 萬 6,998 人，女性為 1 萬 6,903 人，性別比例為 100.56%，相較於全國同期性別比率 98.15% 高 2.41%，本鄉 102、103 年性別比率分別為 102.06%、103.12% 較高，自 104 年起除 106 年略有上升外，性別比率逐年遞減趨近 100%，男女性人口差異數逐漸縮小 (詳表 1)

表 1、金門縣金寧鄉男女性人口概況表

年度	102	103	104	105	106	107	108	109	110
男性人口	13,793	12,752	14,552	15,135	15,571	15,997	16,368	16,603	16,998
女性人口	13,514	12,366	14,281	14,871	15,267	15,768	16,163	16,467	16,903
性別比例	102.06	103.12	101.90	101.78	101.99	101.45	101.27	100.83	100.56
總人口數	27,307	25,118	28,833	30,006	30,838	31,765	32,531	33,070	33,901

資料來源：內政部戶政司

二、以性別面向，進一步依年齡區分幼年人口(0-14 歲)、青壯年人口(15-64 歲)、老年人口(65 歲以上)來看性別比例，可以發現不同年齡層的性別比率有不同差異。(詳表 2)

地區別	性別	總計	幼年人口(0-14 歲)		青壯年人口(15-64 歲)		老年人口(65 歲以上)	
金寧鄉	合計	33,901	2,886	8.51%	26,591	78.44%	4,424	13.05%
	男	16,998	1,507	4.45%	13,297	39.22%	2,194	6.47%
	女	16,903	1,379	4.07%	13,294	39.21%	2,230	6.58%
	性別比例	100.56%	109.28%		100.02%		98.39%	
全國	合計	23,375,314	2,889,908	12.36%	16,546,373	70.79%	3,939,033	16.85%
	男	11,578,696	1,500,232	6.42%	8,286,205	35.45%	1,792,259	7.67%
	女	11,796,618	1,389,676	5.95%	8,260,168	35.34%	2,146,774	9.18%
	性別比例	98.15%	107.96%		100.32%		83.49%	

表 2、金門縣金寧鄉 110 年男女性人口概況表(依年齡分組)

資料來源：內政部戶政司

幼年人口的性別比率自 102 年至 110 年均介於 104.81% 至 112.79% 長期男多於女，107 年後雖有下降，但性別比率仍高於 109%，至 110 年底

109.28%，較全國同期性別比例 107.96%，本鄉幼年人口比例高於全國平均 1.32%。(詳表 3 及圖 1)

表 3、金寧鄉幼年人口性別概況表 單位:人

幼年人口(0-14 歲)			
年度	男	女	性別比例
102	1,328	1,267	104.81%
103	1,267	1,190	106.47%
104	1,359	1,286	105.68%
105	1,427	1,293	110.36%
106	1,456	1,301	111.91%
107	1,473	1,306	112.79%
108	1,494	1,367	109.29%
109	1,507	1,382	109.04%
110	1,507	1,379	109.28%

圖 1、金寧鄉幼年人口性別趨勢 單位:人

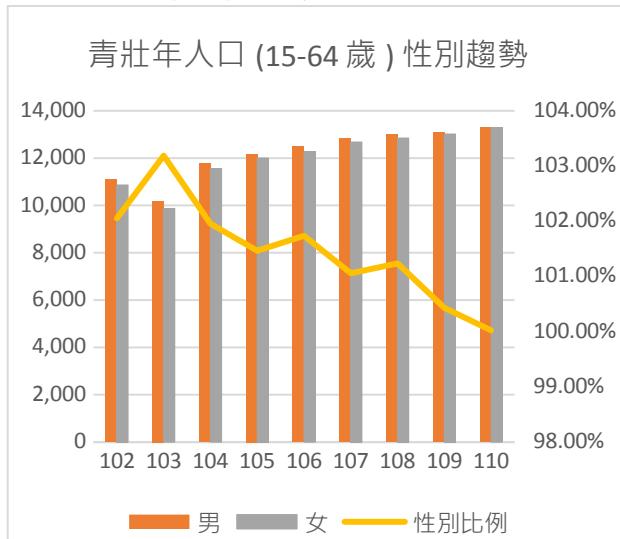


青壯年人口的性別比率自 103 的高峰逐漸下降趨近 100%，男女人口逐步平衡，110 年底性別比例為 100.02%，較全國同期性別比例 100.32%，本鄉青壯年人口比例更趨近平衡。(詳表 4 及圖 2)

表 4、金寧鄉青壯年人口性別概況 單位:人

青壯年人口(15-64 歲)			
年度	男	女	性別比例
102	11,090	10,867	102.05%
103	10,191	9,876	103.19%
104	11,780	11,554	101.96%
105	12,181	12,005	101.47%
106	12,486	12,273	101.74%
107	12,813	12,679	101.06%
108	13,010	12,851	101.24%
109	13,075	13,019	100.43%
110	13,297	13,294	100.02%

圖 2、金寧鄉青壯年人口性別趨勢圖 單位:人



下滑至 108 年後才出現反轉趨向，至 110 年底達 98.39%，較全國同期性別比例 98.15%，本鄉老年人口比例更趨近平衡。(詳表 5 及圖 3)

老年人口(65 歲以上)

年度	男	女	性別比例
102	1,375	1,380	99.64%
103	1,294	1,300	99.54%
104	1,413	1,441	98.06%
105	1,527	1,573	97.08%
106	1,629	1,693	96.22%
107	1,711	1,783	95.96%
108	1,864	1,945	95.84%
109	2,021	2,066	97.82%
110	2,194	2,230	98.39%

表圖 3 金寧鄉老年人口性別概況趨勢圖 單位:人



資料來源:內政部戶政司

三、以年齡結構面向，本鄉青壯年人口佔總人口 **78.44%**，高於全國平均 **70.79%**，差異 **7.65%**，然而幼年及老年人口均低於全國平均值 **3.8%** 以上。(詳表 6)

表 6、金門縣金寧鄉暨全國人口年齡概況表

單位:人

地區別	性別	總計	幼年人口(0-14 歲)		青壯年人口(15-64 歲)		老年人口(65 歲以上)	
金寧鄉	合計	33,901	2,886	8.51%	26,591	78.44%	4,424	13.05%
全國	合計	23,375,314	2,889,908	12.36%	16,546,373	70.79%	3,939,033	16.85%

資料來源:內政部戶政司

本鄉幼年人口占比小於全國幼年人口占比，差異率-3.85%，其中 5 至 9 歲較全國該年齡層占比差異比率-1.87%，為差異率最高之年齡，10 至 14 歲較全國該年齡層占比差異比率-1.70%，為差異率次高之年齡。(詳表 7 及圖 4)

表 7、金寧鄉暨全國幼年人口年齡概況表

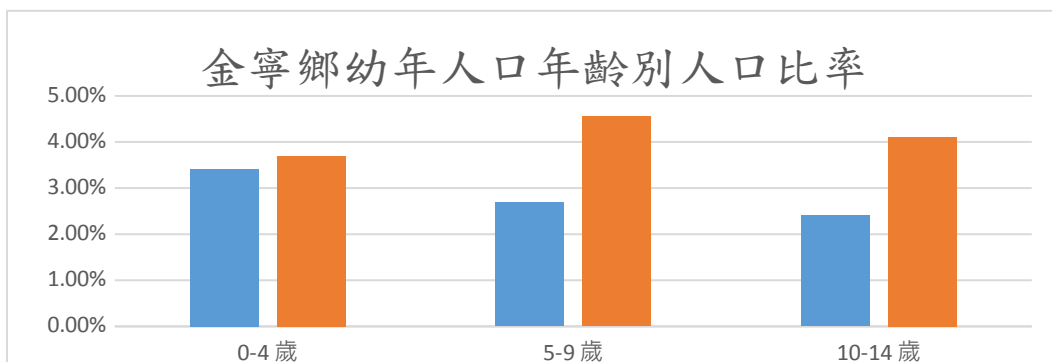
單位:人

年齡區間	金寧鄉		全國		差異比率
	總人口數	占比	總人口數	占比	
0-14	2,886	8.51%	2,889,908	12.36%	-3.85%
0-4	1,160	3.42%	865,740	3.70%	-0.28%
5-9	911	2.69%	1,064,421	4.55%	-1.87%
10-14	815	2.40%	959,747	4.11%	-1.70%

料
源:
政
戶
司

資
來
內
部
政

圖 4、金寧鄉暨全國幼年人口性別趨勢圖



本鄉青壯年人口占比高於全國青壯年人口占比，差異率 7.65%，其中 20 至 24 人口歲較全國該年齡層占比差異比率 5.17%，為差異率最高之年齡層，25 至 29 歲較全國該年齡層占比差異比率 2.40%，為差異率次高之年齡，因金門大學位於本鄉，大學生入籍可能為影響因素，請資料使用著注意。(詳表 8 及圖 5)

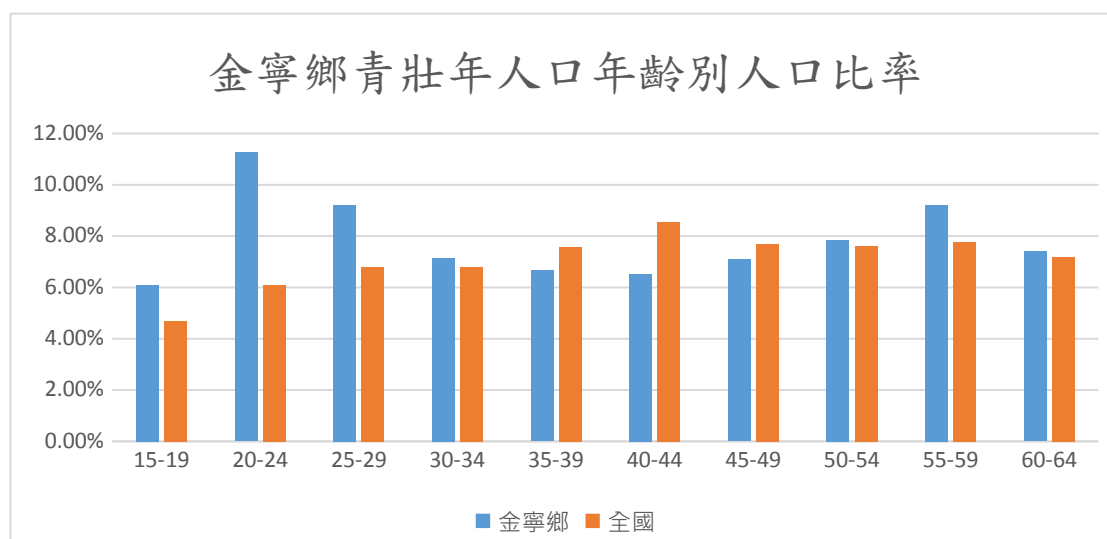
8、金寧鄉暨全國青壯年人口年齡概況表

年齡區間	金寧鄉		全國		單位:人 差異比率
	總人口數	占比	總人口數	占比	
15-64	26,591	78.44%	16,546,373	70.79%	7.65%
15-19	2,069	6.10%	1,097,734	4.70%	1.41%
20-24	3,818	11.26%	1,424,724	6.09%	5.17%
25-29	3,122	9.21%	1,591,242	6.81%	2.40%
30-34	2,419	7.14%	1,585,715	6.78%	0.35%
35-39	2,257	6.66%	1,771,182	7.58%	-0.92%
40-44	2,216	6.54%	1,998,162	8.55%	-2.01%
45-49	2,403	7.09%	1,801,686	7.71%	-0.62%
50-54	2,658	7.84%	1,777,772	7.61%	0.24%
55-59	3,119	9.20%	1,814,760	7.76%	1.44%
60-64	2,510	7.40%	1,683,396	7.20%	0.20%

料
源:
政
戶
司

資
來
內
部
政

圖 5、金寧鄉暨全國青壯年人口性別趨勢圖



本鄉老年人口占比小於全國老年人口占比，差異率-3.80%，其中 70 至

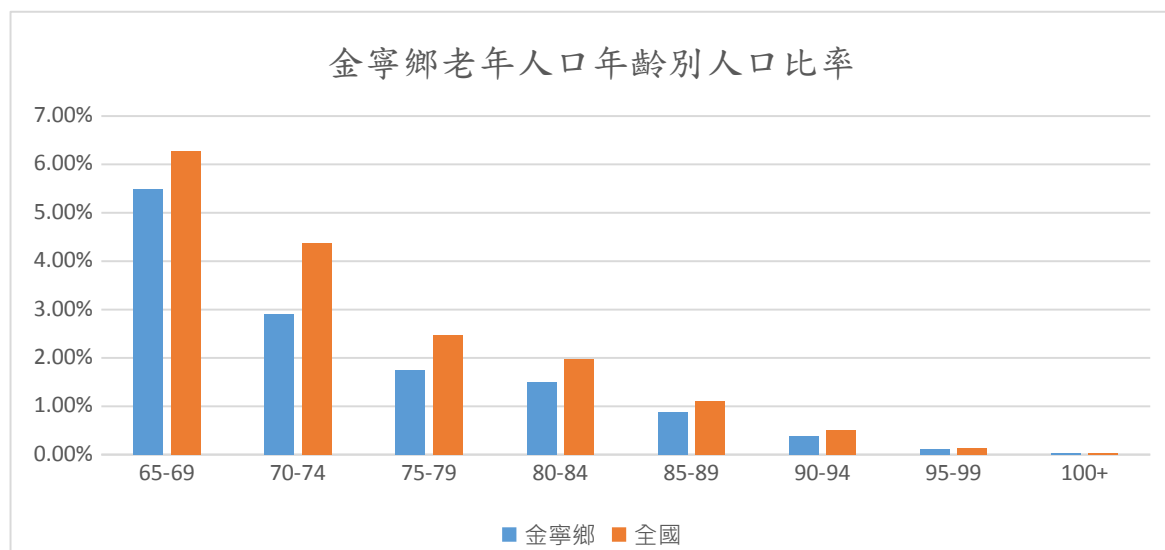
74 歲較全國該年齡層占比差異比率-1.46%，為差異率最高之年齡，65 至 69 歲較全國該年齡層占比差異比率-0.78%，為差異率次高之年齡層。(詳表 9 及圖 6)

表 9、金寧鄉暨全國老年人口年齡概況表 單位:人

年齡區間	金寧鄉		全國		差異比率
	總人口數	占比	總人口數	占比	
65 歲以上	4,424	13.05%	3,939,033	16.85%	-3.80%
65-69	1862	5.49%	1,465,460	6.27%	-0.78%
70-74	989	2.92%	1,022,956	4.38%	-1.46%
75-79	592	1.75%	575,598	2.46%	-0.72%
80-84	505	1.49%	460,369	1.97%	-0.48%
85-89	301	0.89%	258,508	1.11%	-0.22%
90-94	130	0.38%	120,495	0.52%	-0.13%
95-99	37	0.11%	30,909	0.13%	-0.02%
100+	8	0.02%	4,738	0.02%	0.00%

資料來源:內政部戶政司

圖 6、金寧鄉暨全國老年人口性別趨勢圖



本鄉轄因有金門大學校區，學生入籍可能為造成本鄉 15 至 29 歲年層人數增加之原因，且造成總人口數增加，以致影響其他年齡層之人口比率，請資料使用著注意。