

正 本

發文方式：紙本遞送

檔 號：

保存年限：

## 南投縣草屯鎮公所 公告

發文日期：中華民國113年3月8日  
發文字號：草鎮自字第1130006641號  
附件：地籍資料、照片



主旨：公告本鎮嘉老山示範公墓(基地座落：草屯鎮茄荖山段318地號)第五區範圍內有(無)主墳墓辦理遷葬事宜。

依據：依據殯葬管理條例第30條及41條規定辦理。

公告事項：

- 一、遷葬地點：草屯鎮茄荖山段318地號第五區。
- 二、遷葬原因：為實現公墓花園化及促進地方發展等公共利益。
- 三、遷葬期限：自公告日起6個月內止。
- 四、遷葬流程：請攜帶申請人身分證、印章、申請人與亡者關係之戶籍謄本及亡者除戶謄本2份等，至本所辦理起掘證明，並視需要自費申購納骨櫃位等。
- 五、請本鎮嘉老山示範公墓(基地座落：草屯鎮茄荖山段318地號)第五區範圍內有(無)主墳墓之所有人、管理人、關係人於本公告期限內，逕至本所辦理起掘遷葬手續；逾期未辦理者，視為無主墳墓，由本所依法代為起掘遷葬，另為安置，不得異議。
- 六、有關起掘遷葬事宜，請洽草屯鎮公所自治事業管理所簡先生，電話049-2338161分機113。

鎮長 簡景賓

土地建物查詢資料  
南投縣草屯鎮茄荖山段 0318-0000地號

資料查詢時間：民國113年03月05日11時31分

頁次：1

\*\*\*\*\*

土地標示部

\*\*\*\*\*

登記日期：民國103年01月27日  
地目：林  
使用分區：山坡地保育區  
民國113年01月  
地上建物建號：茄荖山段 00312-000  
其他登記事項：重測前：牛屎崎段0063-0095地號  
（權狀註記事項）茄荖山段312建號之建築基地地號：茄荖山段149、318地號  
因分割增加地號：0318-0003、0318-0004地號  
因分割增加地號：0318-0005地號

登記原因：分割  
面積：\*\*190,530.82平方公尺  
使用地類別：殯葬用地  
公告土地現值：\*\*\*\*\*800元/平方公尺  
等則：08

\*\*\*\*\*

土地所有權部

\*\*\*\*\*

(0001) 登記次序：0002  
登記日期：民國088年08月17日  
原因發生日期：民國087年12月21日  
所有權人：中華民國  
統一編號：0000000158  
住址：(空白)  
管理者：南投縣草屯鎮公所  
統一編號：61612208  
住址：(空白)  
權利範圍：全部 \*\*\*\*\*1分之1\*\*\*\*\*  
權狀字號：--- (空白) 字第-----號  
當期申報地價：113年01月\*\*\*\*\*130.0元/平方公尺  
前次移轉現值或原規定地價：  
066年10月 \*\*\*\*\*15.0元/平方公尺  
歷次取得權利範圍：全部\*\*\*\*\*1分之1\*\*\*\*\*  
其他登記事項：申請免繕發權利書狀：辦理公有土地權利登記  
( 資料顯示完畢 )

列印人員：鄭雅惠  
收件號：113MB001031  
查驗號碼：113MB001031REGDD898BCA891143C9B5D50DE5AAEC1  
本查詢資料結果之處理及利用應依個人資料保護法相關規定辦理。

# 南投縣草屯鎮地籍圖查詢資料

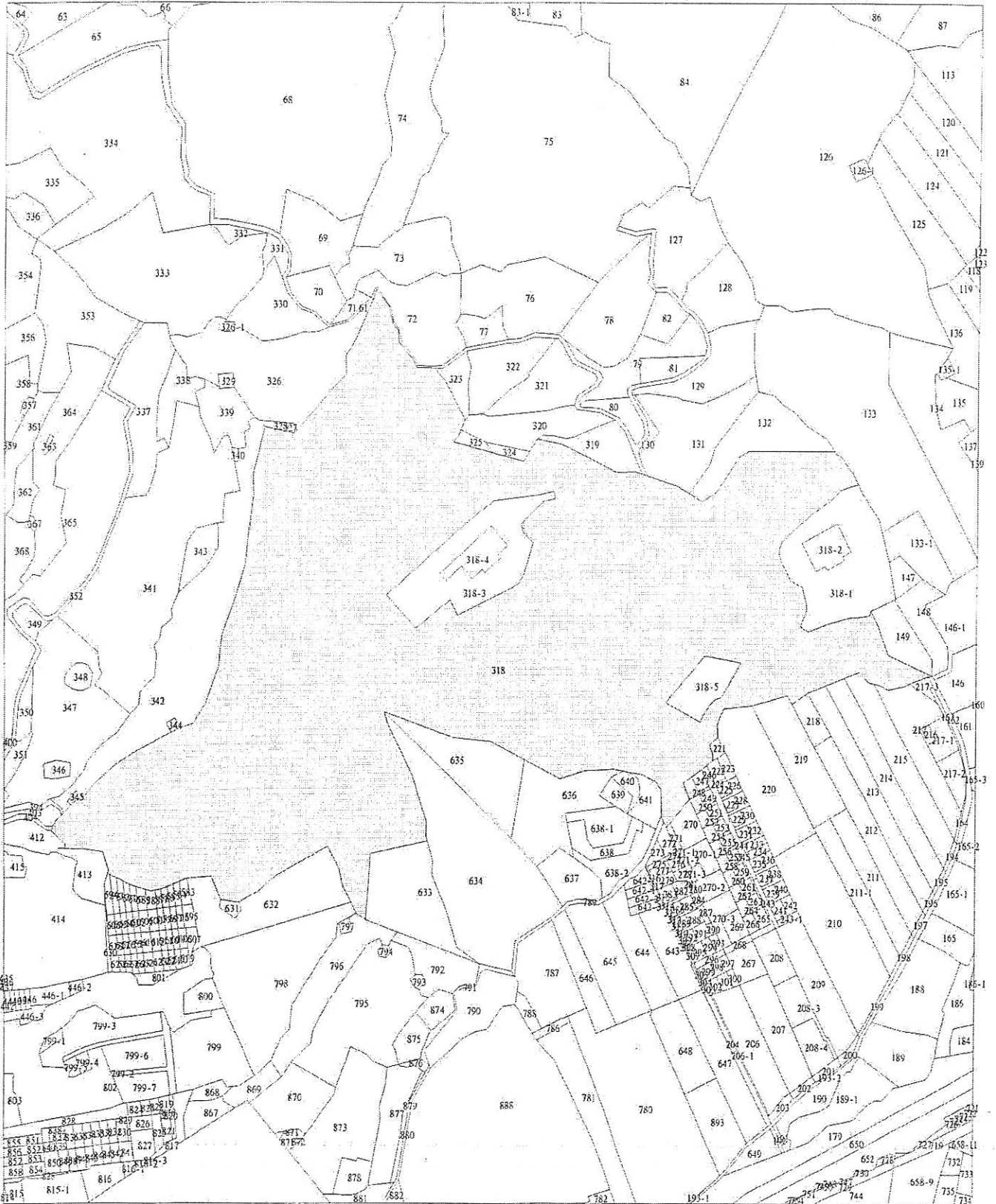
資料查詢時間：民國113年03月05日11時31分 收件號：113MB001031

土地坐落：南投縣草屯鎮茄荖山段318地號共1筆

北



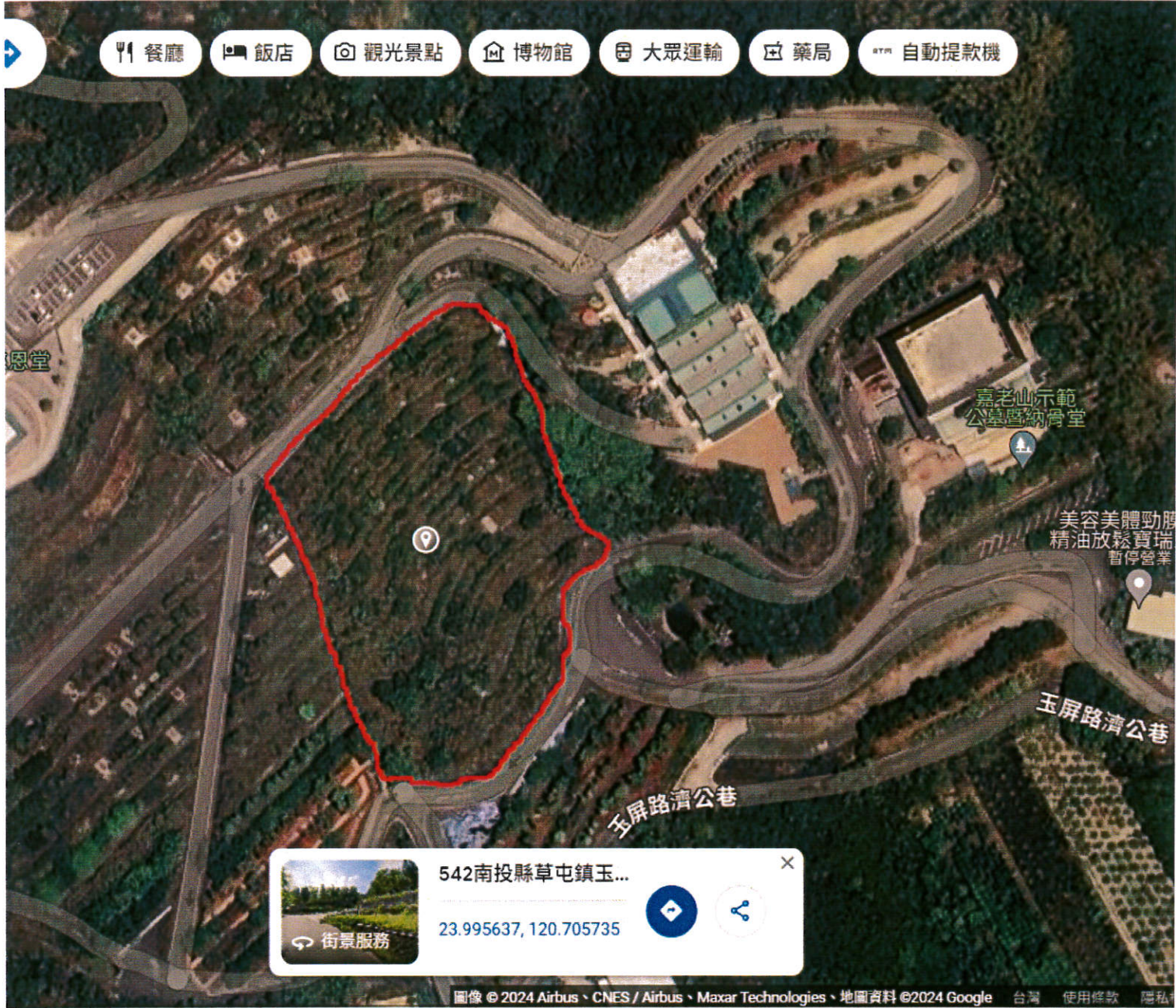
列印人員：鄭雅惠



比例尺：1/5000

原比例尺：1/500

查驗碼：113MB001031PIC1301388D9D38D486BA1773EE9265A



餐廳

飯店

觀光景點

博物館

大眾運輸

藥局

自動提款機

恩堂

嘉老山示範公墓暨納骨堂

美容美體勁腹精油放鬆賣瑞 暫停營業

玉屏路濟公巷

玉屏路濟公巷



542南投縣草屯鎮玉...

23.995637, 120.705735



草屯鎮嘉老山示範公墓(基地座落：草屯鎮茄荖山段 318 地號)第五區範圍內有  
(無)主墳墓辦理遷葬- 113 年 3 月 5 日

墓碑資料 1: 黃啟漢





草屯鎮嘉老山示範公墓(基地座落：草屯鎮茄荖山段 318 地號)第五區範圍內有  
(無)主墳墓辦理遷葬- 113 年 3 月 5 日  
墓碑資料 2: 吳邱玉華





陽

茶

顯祖妣吳媽邱氏王華之佳城

民國壬申桐月

陽世二天啓立



草屯鎮嘉老山示範公墓(基地座落：草屯鎮茄荖山段 318 地號)第五區範圍內有  
(無)主墳墓辦理遷葬- 113 年 3 月 5 日  
墓碑資料 3: 李守



